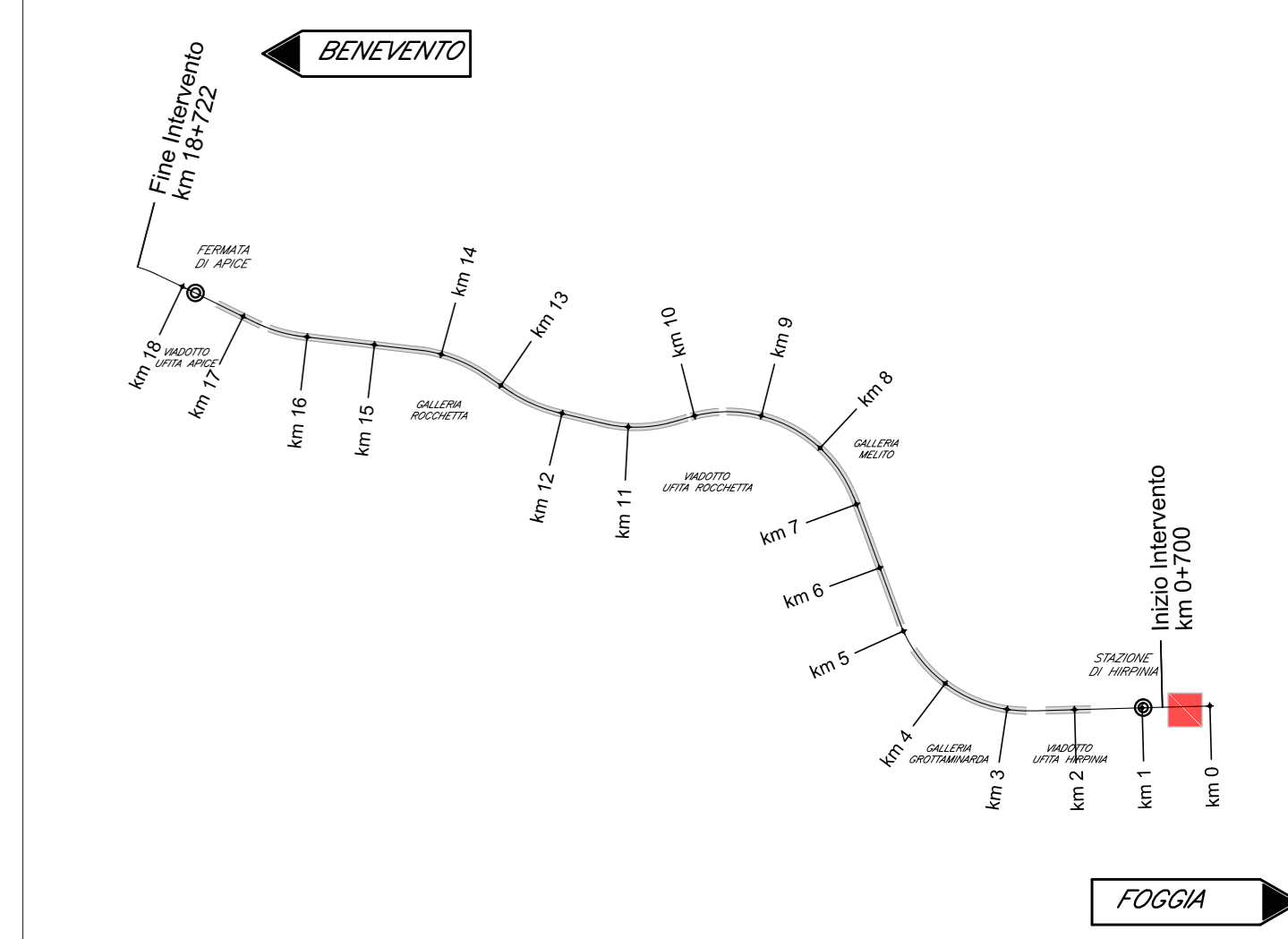
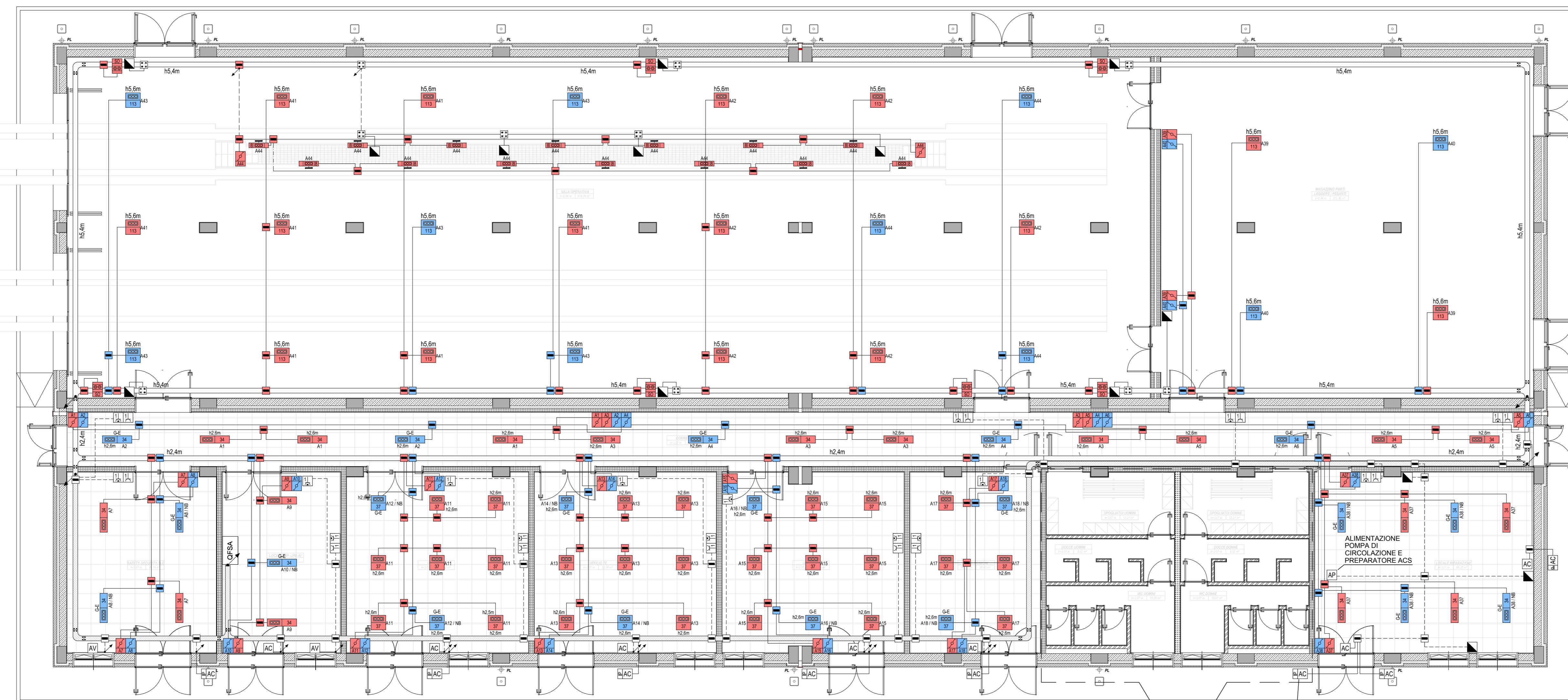


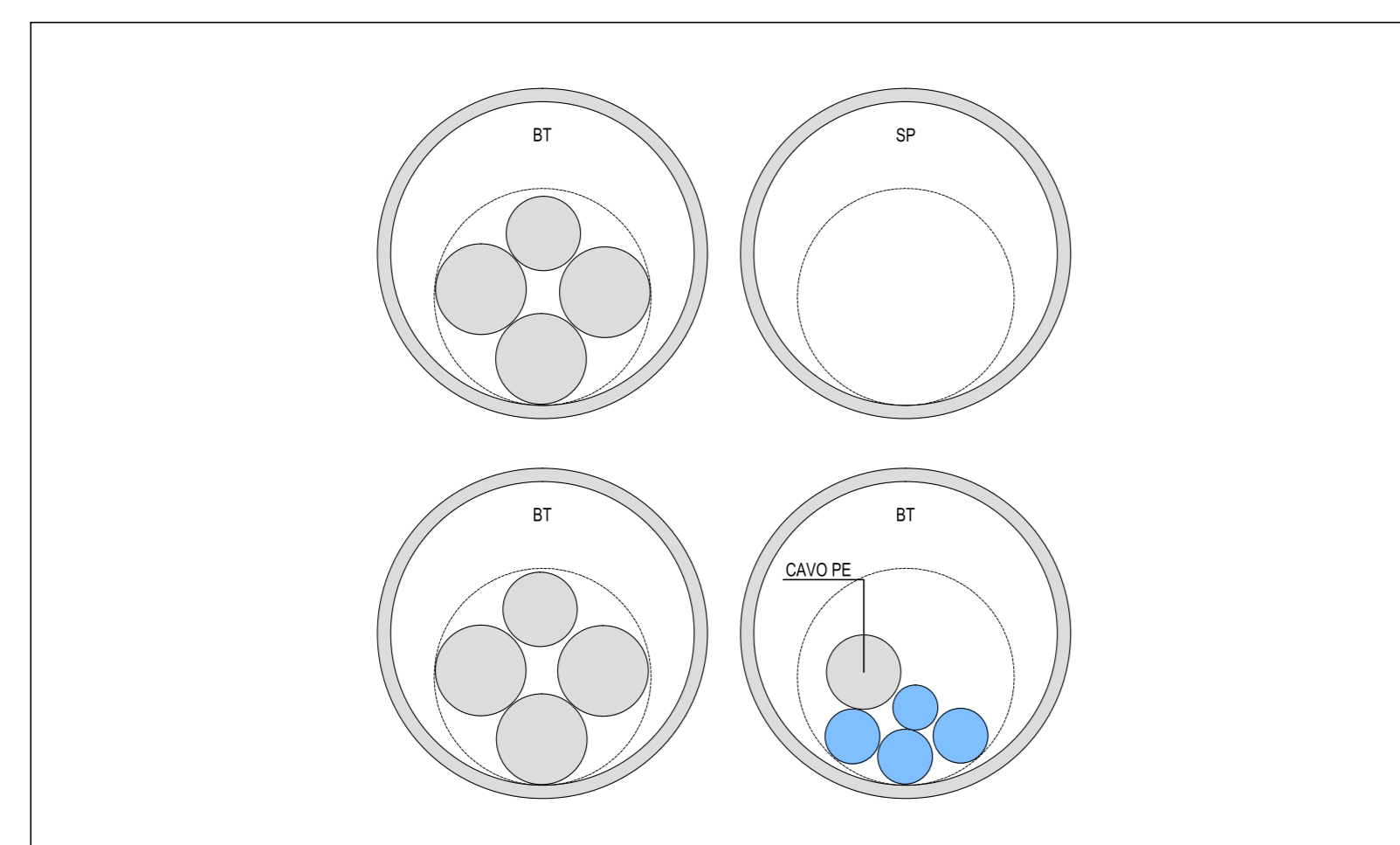
PIANTA DISTRIBUZIONE IMPIANTI



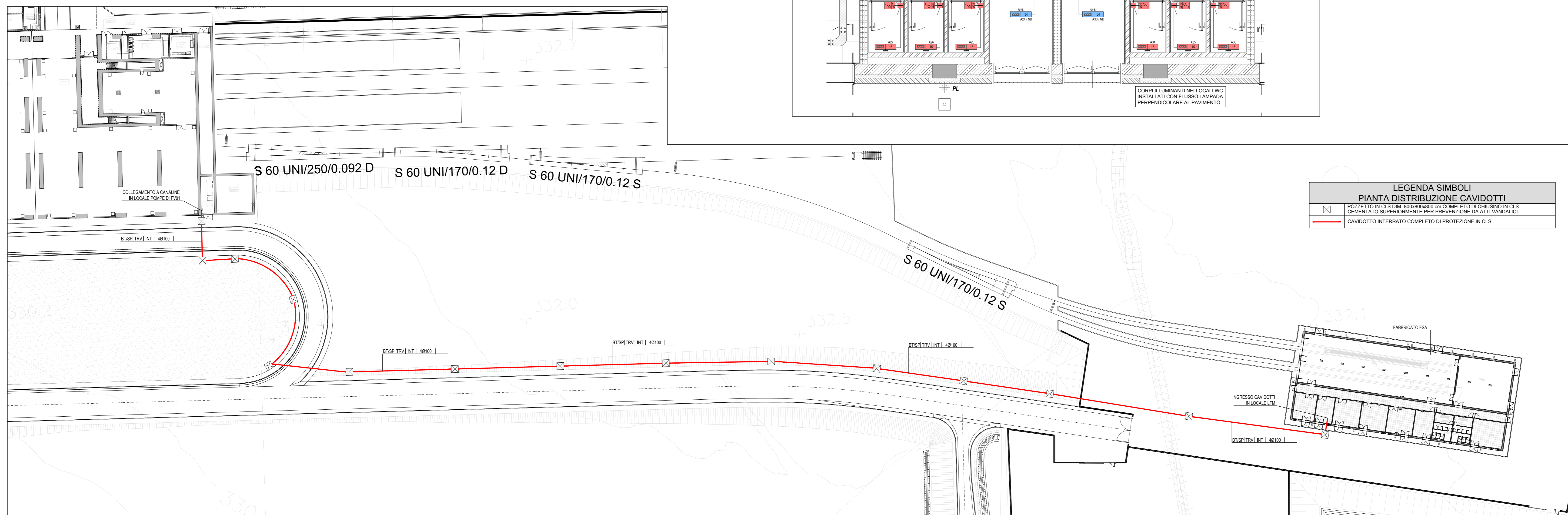
**LEGENDA SIMBOLI**

	QUADRO ELETTRICO
	n PRESE CIVILI STANDARD A VISTA (TERRA CENTRALE) 10/16 A
	n PRESE CIVILI UNIVERSALI A VISTA (TERRA LATERALE E CENTRALE) CON INTERRUPTORE AUTOMATICO IP-NA
	QUADRO PRESE INTERLOCATE CON FUSIBILI CON: - 2P+16 - N-1 2P+16 A
	ALIMENTAZIONE A VISTA DI TERMOCONVETTORE
	ALIMENTAZIONE A VISTA DI UNITA' ESTERNA SISTEMA DI CONDIZIONAMENTO A SPLIT CON IP-26
	ALIMENTAZIONE A VISTA DI UNITA' INTERNA DI SISTEMA DI CONDIZIONAMENTO A SPLIT/UNITA' MONDRILOCCO
	CASSIERA TERMOISOLATA DI DERIVAZIONE IN TECNOPLASTICO COMPLETA DI COPERTURA A VISTA, IP44, INSTALLATA A PARETESOFFITTO - DIM: 150x110x70 mm
	CASSIERA SECONDARIA DI DERIVAZIONE IN TECNOPLASTICO COMPLETA DI COPERTURA A VISTA, IP44, INSTALLATA A PARETESOFFITTO - DIM: 100x100x50 mm
	INTERRUTTORE COMANDO LUCE A VISTA - An = numero accensione
	DEVIAZIONE COMANDO LUCE A VISTA - An = numero accensione
	PULSANTERIA COMANDO LUCE A VISTA - SALA OPERATIVA CON N°4 PULSANTI
	SENSORE CREPUSCOLARE A VISTA, CON IP:55
	CONDUTTORIA ASCENDENTE / DISCENDENTE
	DISTRIBUZIONE IMPIANTO REALIZZATA A VISTA CON TUBO RIGIDO IN PVC DEDICATO Ø25 mm DOVE NON DIVERSAMENTE INDICATO
	DISTRIBUZIONE IMPIANTO REALIZZATA SOTTO PAVIMENTO / SOTTOTRACCIA CON TUBO RIGIDO IN PVC DEDICATO Ø25 mm DOVE NON DIVERSAMENTE INDICATO
	CANALI PER CAVI CAVI BT BY PARETE IN CEMENTO A CALORE (DIM: 200x75 mm CON SETTO SEPARATORE)
	CANALI PER CAVI CAVI BT BY PARETE IN CEMENTO A CALORE (DIM: 200x75 mm CON SETTO SEPARATORE, POSATA NEL PAVIMENTO TECNICO)
	COLLEGAMENTO TRA LA DISTRIBUZIONE IN TUBO E QUELLA IN CANALINA SARA REALIZZATO CON LORO DI IDONEI RADDOPPI
	GLI STACCHI RELATIVI ALLA DISTRIBUZIONE TERMINALE SARANNO REALIZZATI IN QUANTO FLESSIBILI E COLLEGAMENTI TERMINALI RAPPRESENTATI NEL PRESENTE ELABORATO HANNO SOLO CARATTERE SCHEMATICO E DOVRANNO ESSERE PERTANTO VERIFICATI/CONFERMATI IN FASE REALIZZATIVA.

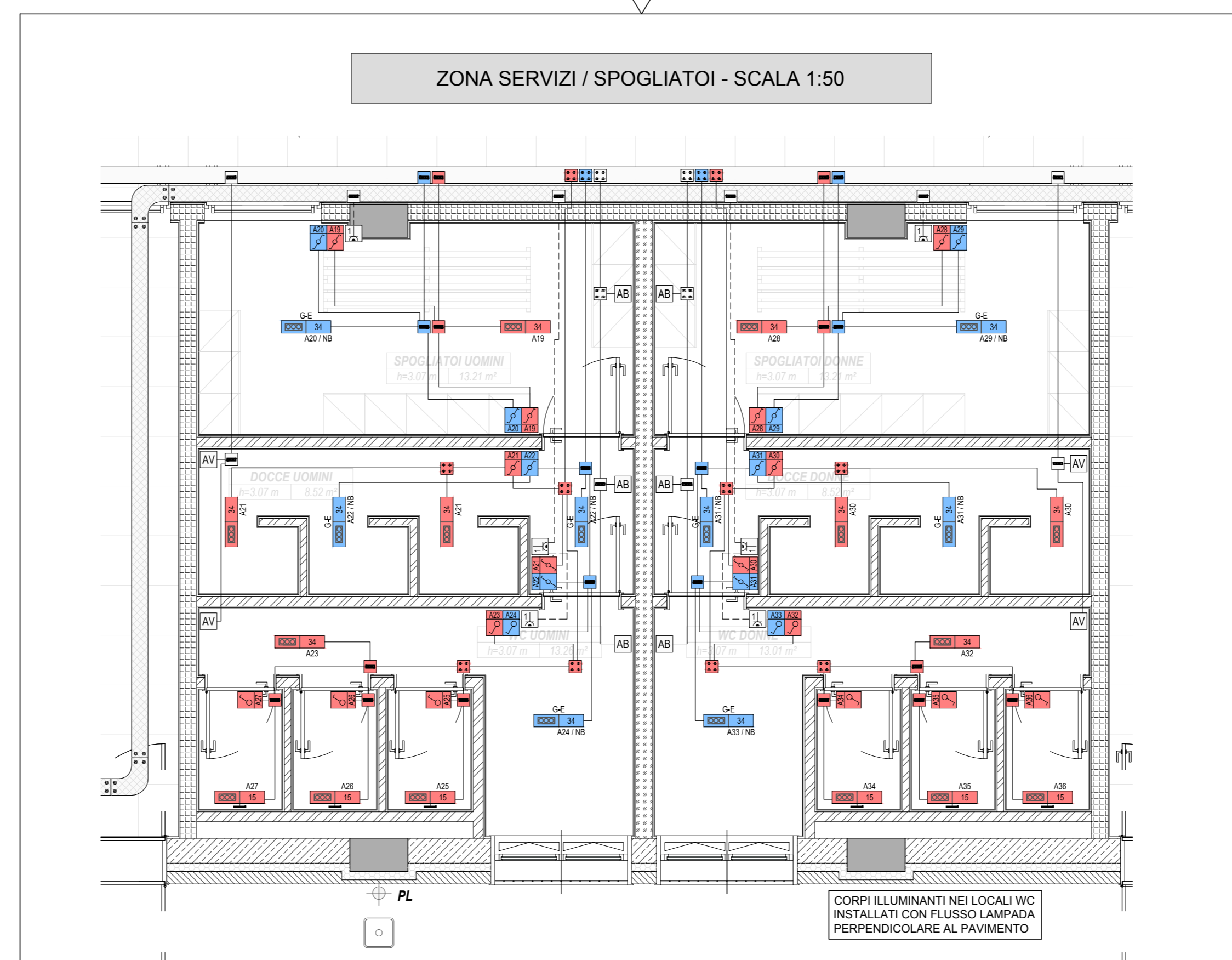
VERIFICA RIEMPIMENTO CAVIDOTTI TRA FV01 E FSA



PIANTA DISTRIBUZIONE CAVIDOTTI TRA FABBRICATI FV01 E FSA - SCALA 1:1500



ZONA SERVIZI / SPOGLIATOI - SCALA 1:50



**LEGENDA APPARECCHI ILLUMINANTI**

	NOTE EVENTUALI A CON GRUPPO AUTONOMO DI EMERGENZA AUTONOMA 120 MINUTI GE ILLUMINAZIONE GENERALE E EMERGENZA
	INDICATORE CIRCUITO DI ALIMENTAZIONE NE = STENE IN CONTINUITA' ASSOLUTA ALIMENTATE DA RETE "NO-BREAK"
	INDICATORE NUMERO ACCENSIONE (EVENTUALE)
	APPARECCHIO ILLUMINANTE A PLAFONE/SOSPENSIONE, CORPO IN LAMIERA DI ACCIAIO VERNICIATO E DIFFUSORE PLASTICO PRISMATIZZATO, OTTICA A BASSA LUMINANZA CON USI-19, GRADO DI PROTEZIONE: - IP20, A LED 4000 K, POTENZA S 37 W, FLUSSO 2400 lm, REATTORE ELETTRONICO, CLASSE II
	APPARECCHIO ILLUMINANTE STAGIONE A PLAFONE/SOSPENSIONE, CORPO E DIFFUSORE IN POLICARBONATO, OTTICA SIMMETRICA FASCIO LARGO, GRADO DI PROTEZIONE: - IP20, A LED 4000 K, POTENZA IP: 150 W, FLUSSO S 10140 lm, REATTORE ELETTRONICO, CLASSE II
	APPARECCHIO ILLUMINANTE STAGIONE A PARETE, CORPO IN ALLUMINIO ESTRUSO ANOZZATO E DIFFUSORE IN VETRO TEMPRATO ANTIVANDALO, GRADO DI PROTEZIONE: - IP20, A LED 4000 K, POTENZA S 8 W, FLUSSO S 980 lm, REATTORE ELETTRONICO, CLASSE II
	APPARECCHIO ILLUMINANTE INDUSTRIALE A PLAFONE/SOSPENSIONE, CORPO IN ALLUMINIO PRESSOFUSO E DIFFUSORE IN VETRO TEMPRATO, OTTICA SIMMETRICA A FASCIO AMPIO, GRADO DI PROTEZIONE: - IP20, A LED 4000 K, POTENZA S 113 W, FLUSSO S 10730 lm, REATTORE ELETTRONICO
	INDICAZIONE APPARECCHIO ILLUMINANTE INSTALLATO A PARETE
	ACCENSIONE DA INTERRUPTORE CREPUSCOLARE E PROGRAMMATTORE ORARIO

**LEGENDA COLORI IMPIANTI**

	IMPIANTI DI ILLUMINAZIONE ORDINARIA, ALIMENTATI DA RETE NORMALE O PREFERENZIALE 230 V/50 Hz
	IMPIANTI DI ILLUMINAZIONE ORDINARIA ED EMERGENZA ALIMENTATI DA RETE "NO-BREAK" 230 V/50 Hz
	IMPIANTI DI FORZA MOTRICE
	IMPIANTI DI SUPERVISIONE

NOTA: - IN QUESTA TAVOLA LA BASE CALE RIPORTA L'ORDINURA DEI PAVIMENTI FLOTTANTI, DOVE PREVISTI

**LEGENDA SIMBOLI PIANTE DISTRIBUZIONE CAVIDOTTI**

	POZZETTO IN CLS CON BORDO IN CLS COMPLETO DI CILINDRO IN CLS CEMENTATO SUPERIORMENTE PER PREVENZIONE DA ATTI VANDALICI
	CAVIDOTTO INTERRATO COMPLETO DI PROTEZIONE IN CLS

**COMMITTEE:**  
  
**DIREZIONE LAVORI:**  
  
**APPALTAZIONE:**  
  
**CONSORZIO:**  
  
**PROGETTAZIONE:**  
  
**MANDATARIA:**  
  
**MANDATI:**

**PROGETTO ESECUTIVO**  
**ITINERARIO NAPOLI - BARI**  
**RADDOPPIO TRATTA APICE - ORSARA**  
**I LOTTO FUNZIONALE APICE - HIRPINIA**  
**IMPIANTO LUCE E FORZA MOTRICE**  
**IE01 - FABBRICATO FSA DI HIRPINIA FA01A**  
 Pianta Fabbricato con ubicazione cavidotti e apparecchiature

APPALTAZIONE Consorzio HIRPINIA AV Direttore Tecnico Ing. Vincenzo Morillo 10/06/2020	DIRETTORE DELLA PROGETTAZIONE Il Responsabile integrazione fra le varie prestazioni specialistiche Ing. G. Caspani	PROGETTISTA <b>Alpina</b> Ing. Paola Erba
---	--	---

COMMESSA	LOTTO	FASE	ENTE	TIPO DOC.	OPERA/DISCIPLINA	PROGR.	REV.	SCALA:
I F 28	01	E	Z Z	P A	L F 01 00	0 0 1	B	1:100

Rev.	Descrizione	Redatto	Data	Verificato	Data	Approvato	Data	Autorizzato Data
A	Emissione per consegna	F. Finito	21/03/20	P. Permis	21/03/20	M. Veronello	21/03/20	Ing. Paola Erba
B	Emissione per stampa	F. Finito	10/06/20	P. Permis	10/06/20	M. Veronello	10/06/20	

File: IF2801EZZPALF0100001B.dwg n. Esib. - 0