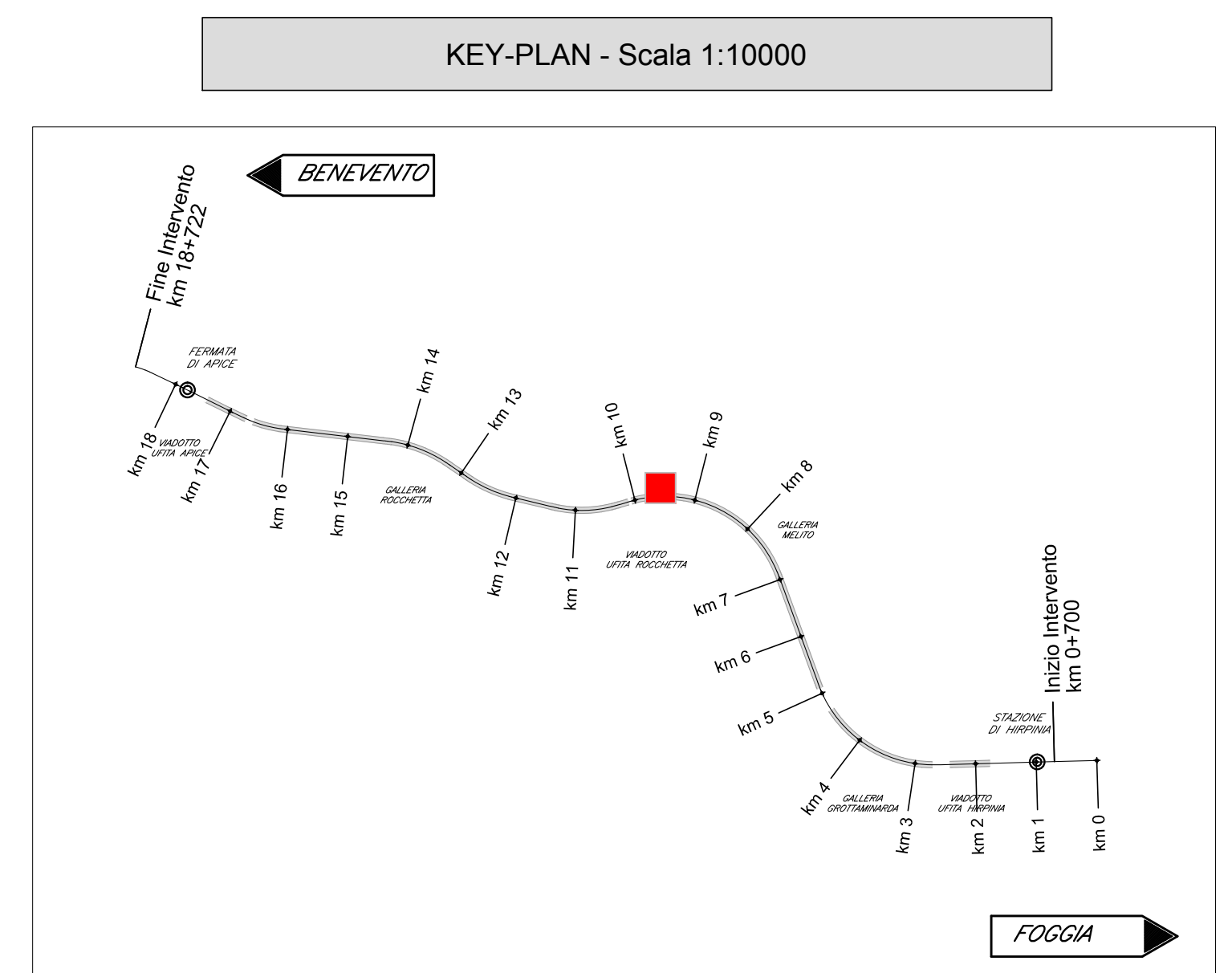
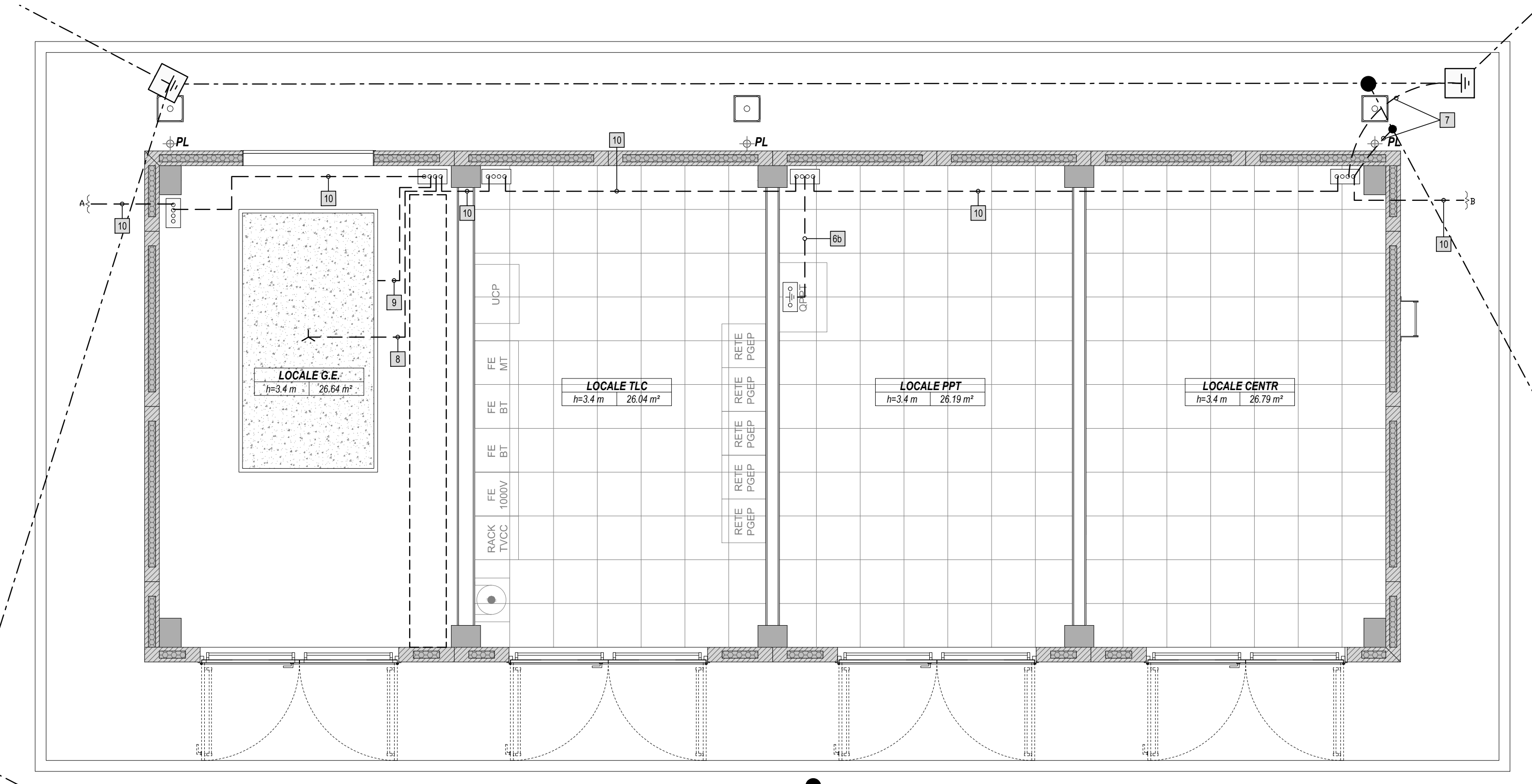
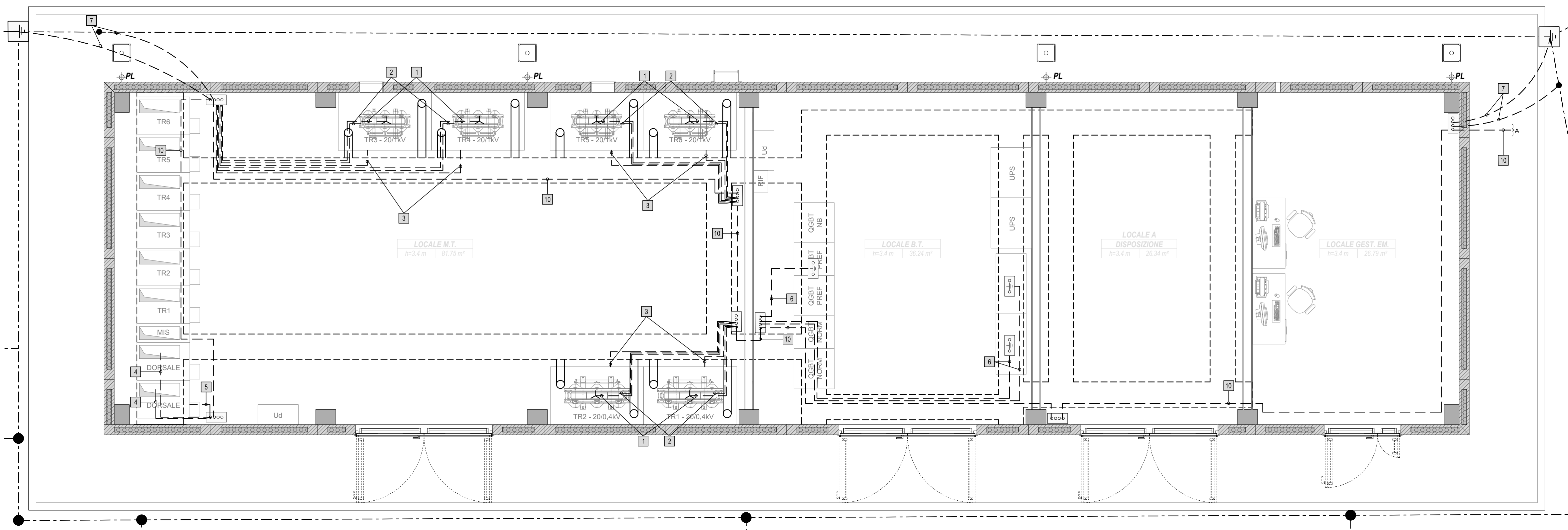


PLANIMETRIA PIAZZALE RI57

PLANIMETRIA FABBRICATO FA05C - SCALA 1:50

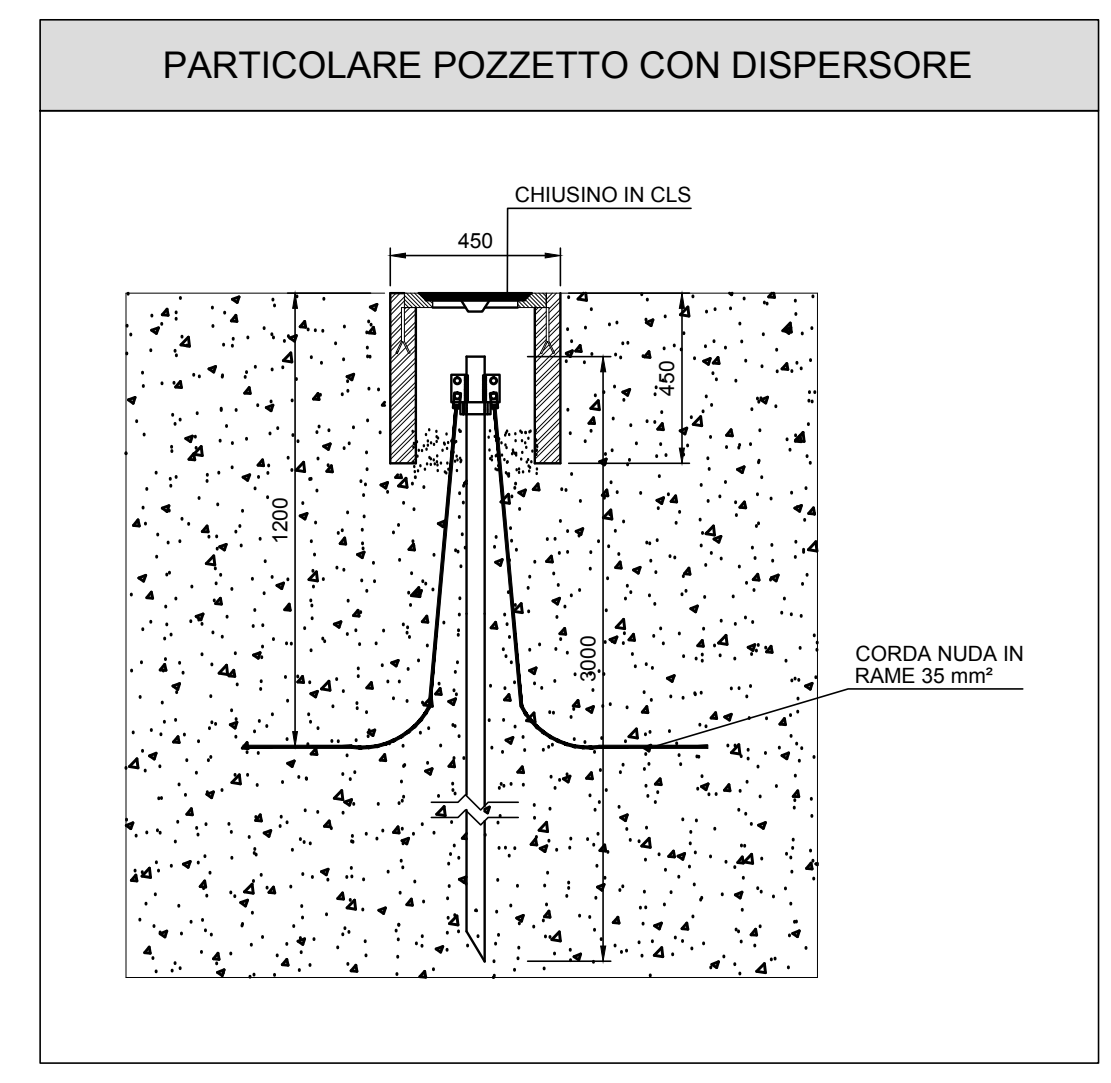
PLANIMETRIA FABBRICATO FA05A - SCALA 1:50

PLANIMETRIA FABBRICATO FA05B - SCALA 1:50



LEGENDA SIMBOLI IMPIANTO DI TERRA

- CORDA DI RAME NUDO INTERRATA A 1,2 m DI PROFONDITA' SEZ. 35 mm²
- COLLEGAMENTO DI TERRA IN CAVO UNIPOLARE FIG.18M16 SEZ. 50 mm²
- MORSETTO DI CONNESSIONE SALDATO O BULLONATO
- POZZETTO 45x45 cm CON DISPENSORE VERTICALE DI TERRA Lx3 m COSTITUITO DA PALINE IN ACCIAIO ZINCATO
- COLLETTORE DI TERRA PRINCIPALE IN RAME NUDO 50x50x5 mm
- SBARRA PE DEL QUADRO BT
- 1) COLLEGAMENTO A TERRA DEL NEUTRO (CENTRO STELLA) DEI TRASFORMATORI CAVO FISSO CAVO TRAV 1x20 mm
- 2) COLLEGAMENTO A TERRA DELLA CARCASSA DEL TRASFORMATORE CAVO FISSO CAVO TRAV 1x20 mm
- 3) COLLEGAMENTO A TERRA DEL BOX TRASFORMATORE CAVO FISSO CAVO TRAV 1x20 mm
- 4) COLLEGAMENTO A TERRA DEGLI SCHERMI DEI CAVI MT CAVO FISSO CAVO TRAV 1x20 mm
- 5) COLLEGAMENTO A TERRA DELLA CARPENTERIA DEL QUADRO DI MEDIA TENSIONE CAVO FISSO CAVO TRAV 1x20 mm
- 6) COLLEGAMENTO A TERRA DELLA SBARRA (PE) DEI QUADRI DI BASSA TENSIONE CAVO FISSO CAVO TRAV 1x20 mm
- 7) COLLEGAMENTO A TERRA DELLA SBARRA (PE) DEI QUADRI DI BASSA TENSIONE CAVO FISSO CAVO TRAV 1x20 mm
- 8) CONDUTTORE DI TERRA (COLLEGAMENTO AL DISPENSORE) CAVO FISSO CAVO TRAV 1x50 mm
- 9) COLLEGAMENTO A TERRA DEL NEUTRO (CENTRO STELLA) GRUPPO ELETTROGENO CAVO FISSO CAVO TRAV 1x50 mm
- 10) COLLEGAMENTO A TERRA DELLA CARCASSA DEL GRUPPO ELETTROGENO CAVO FISSO CAVO TRAV 1x50 mm
- 11) COLLEGAMENTO EQUIPOTENZIALE CAVO FISSO CAVO TRAV 1x20 mm



NOTE

1) CORDA DI TERRA DI RAME NUDO, S = 35mm² STESA LUNGO LA VIABILITA' ESTERNA PER DETTAGLI VEDI ELABORATO "PLANIMETRIA E SCHEMI ILLUMINAZIONE"

2) COLLEGAMENTI DI TERRA INTERNI ALL'EDIFICIO RAPPRESANTATI NEL PRESENTE ELABORATO SARANNO REALIZZATI CON CAVI POSATI ALL'INTERNO DEI QUADRI E SOTTO PAVIMENTO TECNICO

3) NEL CASO DEL QUOT. PREVENIRE LE INTERCONNESSIONI TRA LE BARRE DI TERRA DELLE DIVERSE SEZIONI DEL QUADRO

4) PERI QUADRI TERMINALI COLLEGARE IL COLLEGAMENTO A TERRA DELI STESSI SARI REALIZZATO CON IL CONDUTTORE GIALLO-VERDE FACENTE PARTE DELLA CONDUTTURA DI ALIMENTAZIONE

COMMITTENTE: **RFI** **GRUPPO FERROVIARIA ITALIANA**

DIREZIONE LAVORI: **ITALFERR** **GRUPPO FERROVIE DELLO STATO ITALIANE**

APPALTATORE: **HirpiniaAV** SOCI: **salini impregio** **ASTALDI**

PROGETTAZIONE: **ROX SOUL** MANDANTE: **NETENGINEERING** **Alpina**

PROGETTO ESECUTIVO

ITINERARIO NAPOLI - BARI RADDOPPIO TRATTA APICE - ORSARA I LOTTO FUNZIONALE APICE - HIRPINIA IMPIANTO LUCE E FORZA MOTRICE

IE05 - FABBRICATI - FA05

Planta Fabbricati con impianto di terra

APPALTATORE Consorzio HIRPINIA AV 4 Direttore Tecnico Ing. Vincenzo Morello 16060020	DIRETTORE DELLA PROGETTAZIONE Il Responsabile progettazione tra le varie specializzazioni specialistiche Ing. G. Cassari	PROGETTISTA Alpina Ing. Paola Erta
--	---	---

COMMESSA	LOTTO	FASE	ENTE	TIPO DOC.	OPERADISCIPLINA	PROGR.	REV.	SCALA:
IF28	01	E	ZZ	PA	LF0500	002	B	1:100

Rev.	Descrizione	Elaborato	Data	Verificato	Data	Approvato	Data	Autorizzato	Data
A	Elaborazione per consegna	E. Finalizzato	21/06/2020	S. Perrella	21/06/2020	M. Veronesi	21/06/2020	Ing. Paola Erta	
B	Elaborazione per esecuzione	E. Finalizzato	04/06/2021	P. Perrella	04/06/2021	M. Veronesi	04/06/2021		

File: IF2801EZZPALF0500002B.dwg n.Elab.: 0