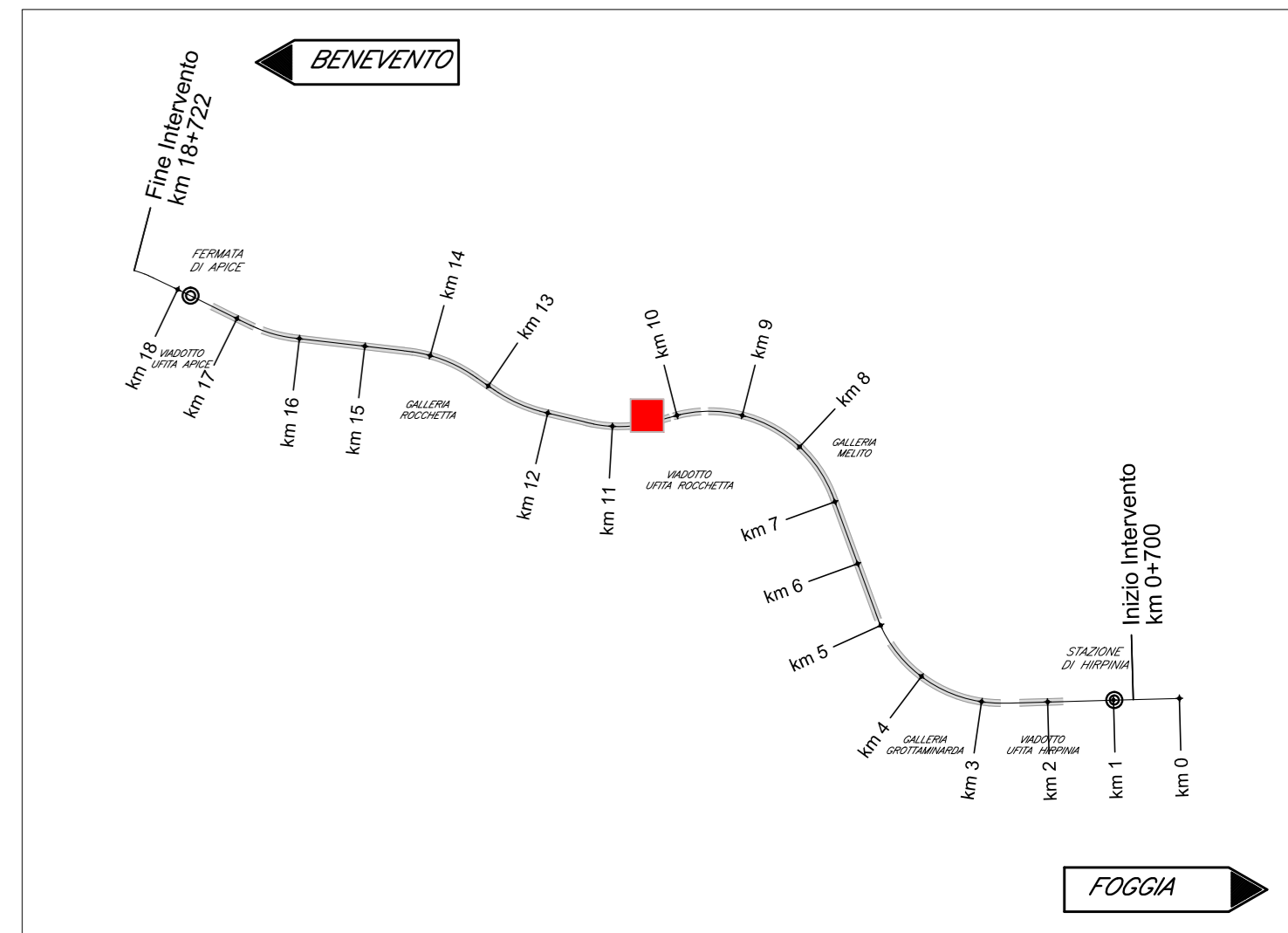
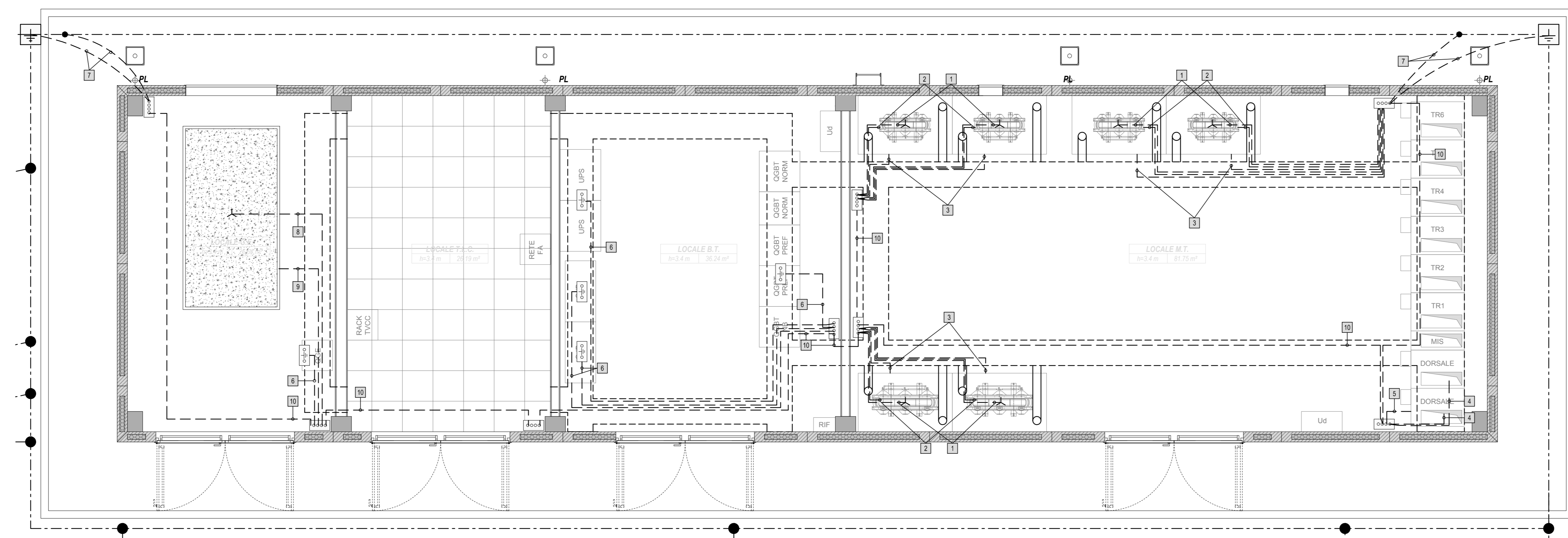


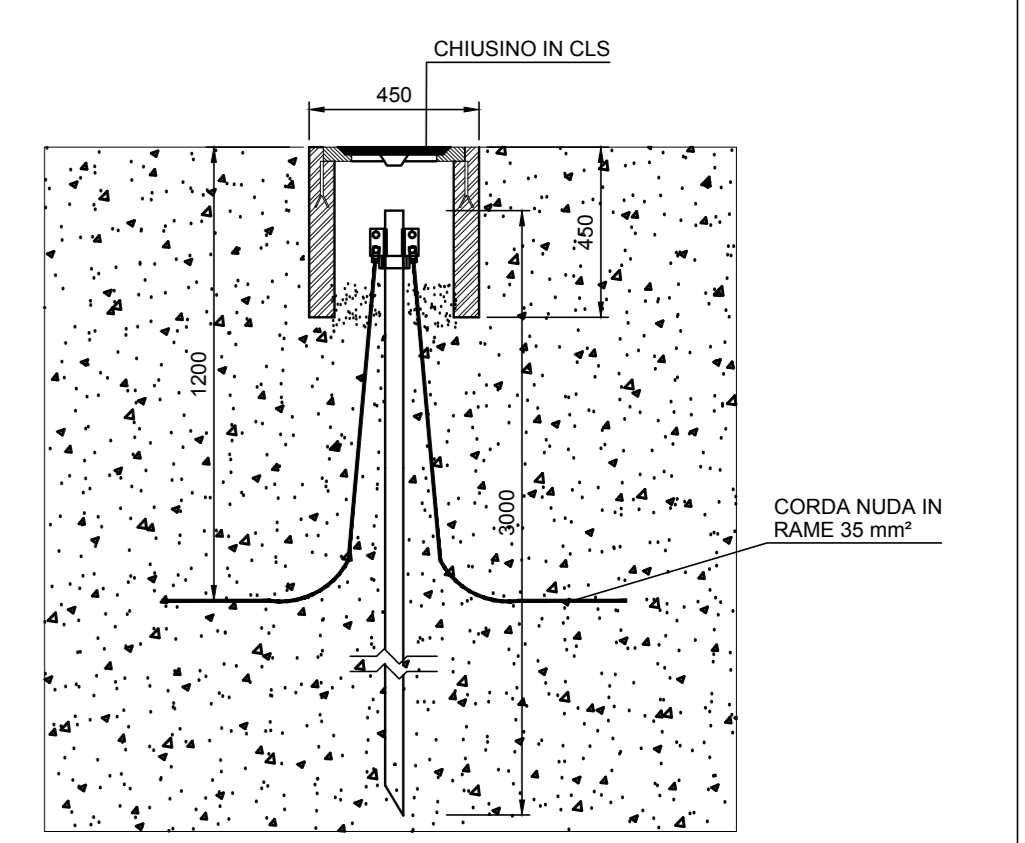
PLANIMETRIA FABBRICATO FA06 - SCALA 1:50



LEGENDA SIMBOLI IMPIANTO DI TERRA

---	CORDA DI RAME NUDO INTERRATA A 1.2 m DI PROFONDITA' SEZ. 35 mm ²
---	COLLEGAMENTO DI TERRA IN CAVO UNIPOLARE FG18M6 SEZ. 50 mm ²
●	MORSETTO DI CONNESSIONE SALDATO O BULLONATO
□	POZZETTO 45x45 cm CON DISPENSORE VERTICALE DI TERRA L'x3 m COSTITUITO DA PALINE IN ACCIAIO SABBATO
□	COLLETTORE DI TERRA PRINCIPALE IN RAME NUDO 500x50x5 mm
□	SBARRA PE DEL QUADRO BT
□	COLLEGAMENTO A TERRA DEL NEUTRO (CENTRO STELLA) DEI TRASFORMATORI CAVO FG17 0.45/0.75kV 1x120 mm ²
□	COLLEGAMENTO A TERRA DELLA CARCASSA DEL TRASFORMATORE CAVO FG17 0.45/0.75kV 1x120 mm ²
□	COLLEGAMENTO A TERRA DEL BOX TRASFORMATORE CAVO FG17 0.45/0.75kV 1x120 mm ²
□	COLLEGAMENTO A TERRA DEGLI SCHERMI DEI CAVI MT CAVO FG17 0.45/0.75kV 1x25 mm ²
□	COLLEGAMENTO A TERRA DELLA CARPENTERIA DEL QUADRO DI MEDIA TENSIONE CAVO FG17 0.45/0.75kV 1x70 mm ²
□	COLLEGAMENTO A TERRA DELLA SBARRA (PE) DEI QUADRI DI BASSA TENSIONE CAVO FG17 0.45/0.75kV 1x20 mm ²
□	COLLEGAMENTO A TERRA DELLA SBARRA (PE) DEI QUADRI DI BASSA TENSIONE CAVO FG17 0.45/0.75kV 1x20 mm ²
□	CONDUTTORE DI TERRA (COLLEGAMENTO AL DISPENSORE) CAVO FG17 0.45/0.75kV 1x20 mm ²
□	COLLEGAMENTO A TERRA DEL NEUTRO (CENTRO STELLA) GRUPPO ELETTROGENO CAVO FG17 0.45/0.75kV 1x20 mm ²
□	COLLEGAMENTO A TERRA DELLA CARCASSA DEL GRUPPO ELETTROGENO CAVO FG17 0.45/0.75kV 1x20 mm ²
□	COLLEGAMENTO EQUIPOTENZIALE CAVO FG17 0.45/0.75kV 1x120 mm ²

PARTICOLARE POZZETTO CON DISPENSORE



NOTE

- (C) CORDA DI TERRA DI RAME NUDO, S = 35mm² STESA LUNGO LA VIABILITA' ESTERNA. PER DETTAGLI VEDI ELABORAZIONE PLANIMETRIA E SCHEMA ILLUMINAZIONE.
- I COLLEGAMENTI DI TERRA INTERNI ALL'EDIFICIO RAPPRESANTATI NEL PRESENTE ELABORATO, SARANNO REALIZZATI CON CAVI POSATI ALL'INTERNO DEI CUNUCOLI E SOTTO PAVIMENTO TECNICO.
- NEL CASO DEL DBIT PREVEDERE L'INTERCONNESSIONE TRA LE BARRE DI TERRA DELLE DIVERSE SEZIONI DEL QUADRO.
- PER I QUADRI TERMINALI SECONDARI IL COLLEGAMENTO A TERRA DEGLI STESSI SARÀ REALIZZATO CON IL CONDUTTORE GALLO-VERDE FACENTE PARTE DELLA CONDUTTORIA DI ALIMENTAZIONE.

COMMITTENTE:



DIREZIONE LAVORI:



APPALTA TORE:

CONSORZIO:



SOCI:

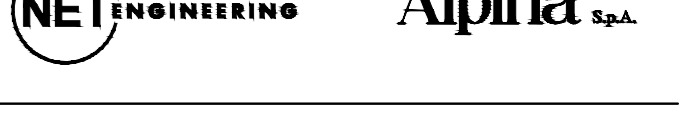


PROGETTAZIONE:

MANDATARIA:



MANDANTI:



PROGETTO ESECUTIVO

ITINERARIO NAPOLI - BARI
RADDOPPIO TRATTA APICE - ORSARA
I LOTTO FUNZIONALE APICE - HIRPINIA
IMPIANTO LUCE E FORZA MOTRICE
IE06 - FABBRICATI - FA06

Planta Fabbricato con impianto di terra

APPALTA TORE Consorzio HIRPINIA AV 8 Direttore Tecnico Ing. Vincenzo Morello 10/06/2020	DIRETTORI DELLA PROGETTAZIONE Il Responsabile integrazione fra le varie prestazioni specialistiche Ing. G. Casiani	PROGETTISTA Alpina S.p.A. Ing. Paola Erba
---	---	--

COMMESSA	LOTTO	FASE	ENTE	TIPO DOC.	OPERA/DISCIPLINA	PROGR.	REV.	SCALA:
IF28	01	E	ZZ	PA	LF0600	002	B	1:100

Rev.	Descrizione	Redatto	Data	Verificato	Data	Approvato	Data	Autorizzato	Data
A	Emissione per consegna	F. Farnetto	21/03/2020	P. Penella	21/03/2020	M. Veronesi	21/03/2020	Ing. Paola Erba	
B	Emissione per stampa	F. Farnetto	10/06/2020	P. Penella	10/06/2020	M. Veronesi	10/06/2020		10/06/2020