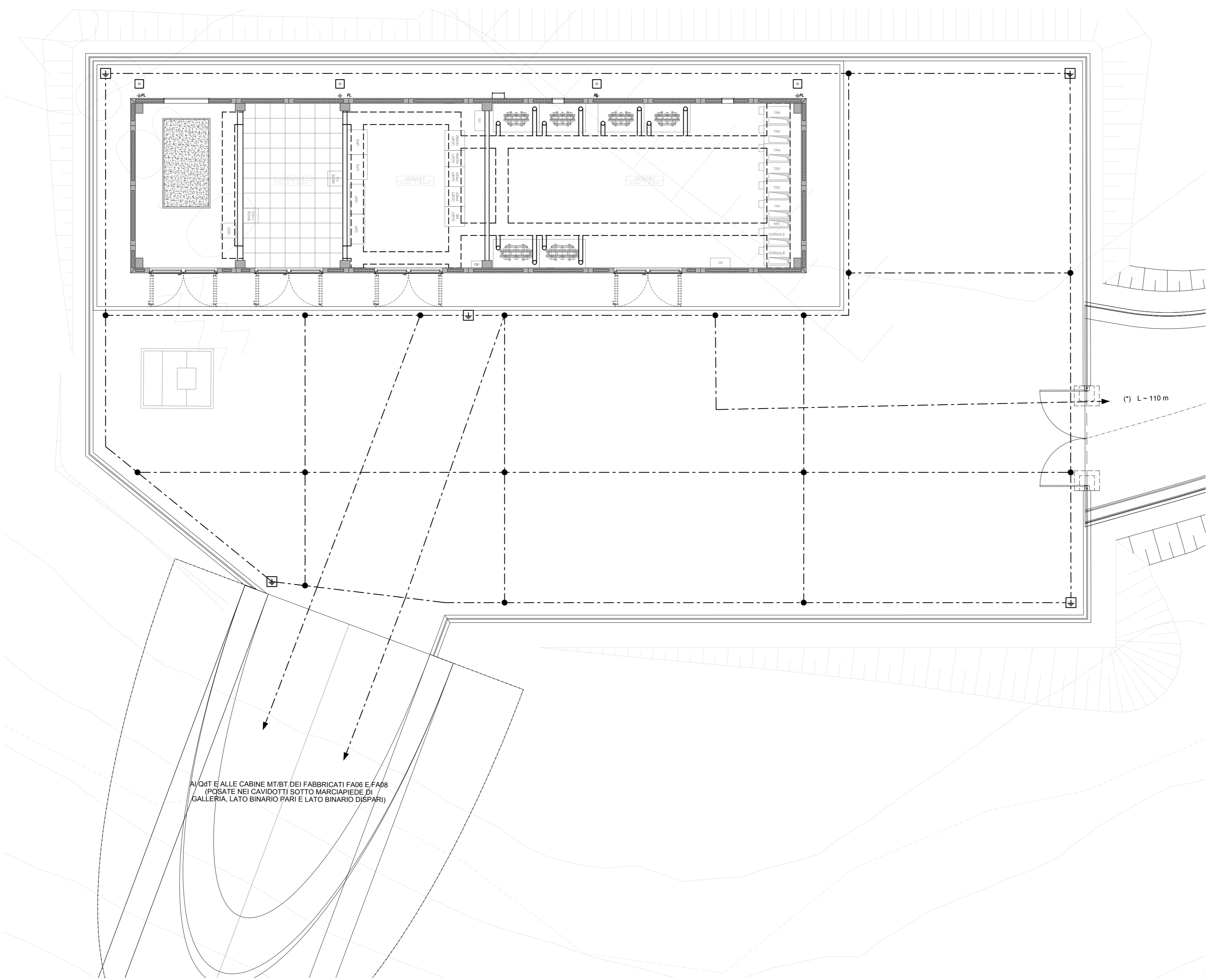
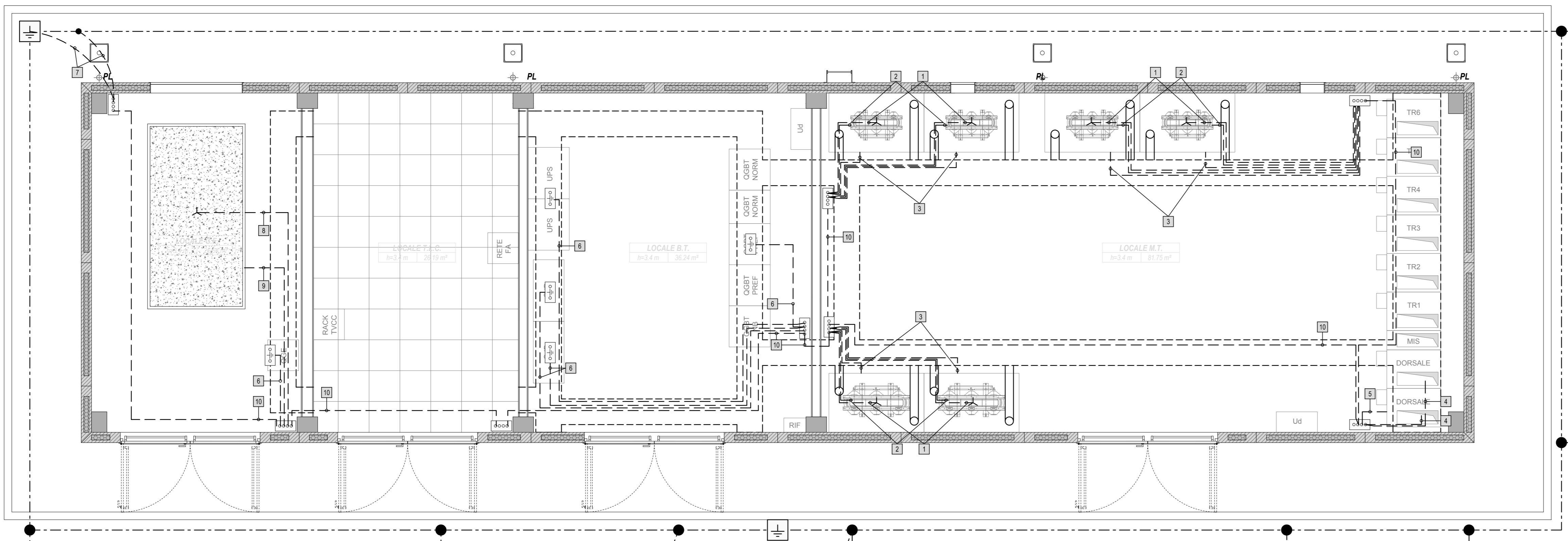


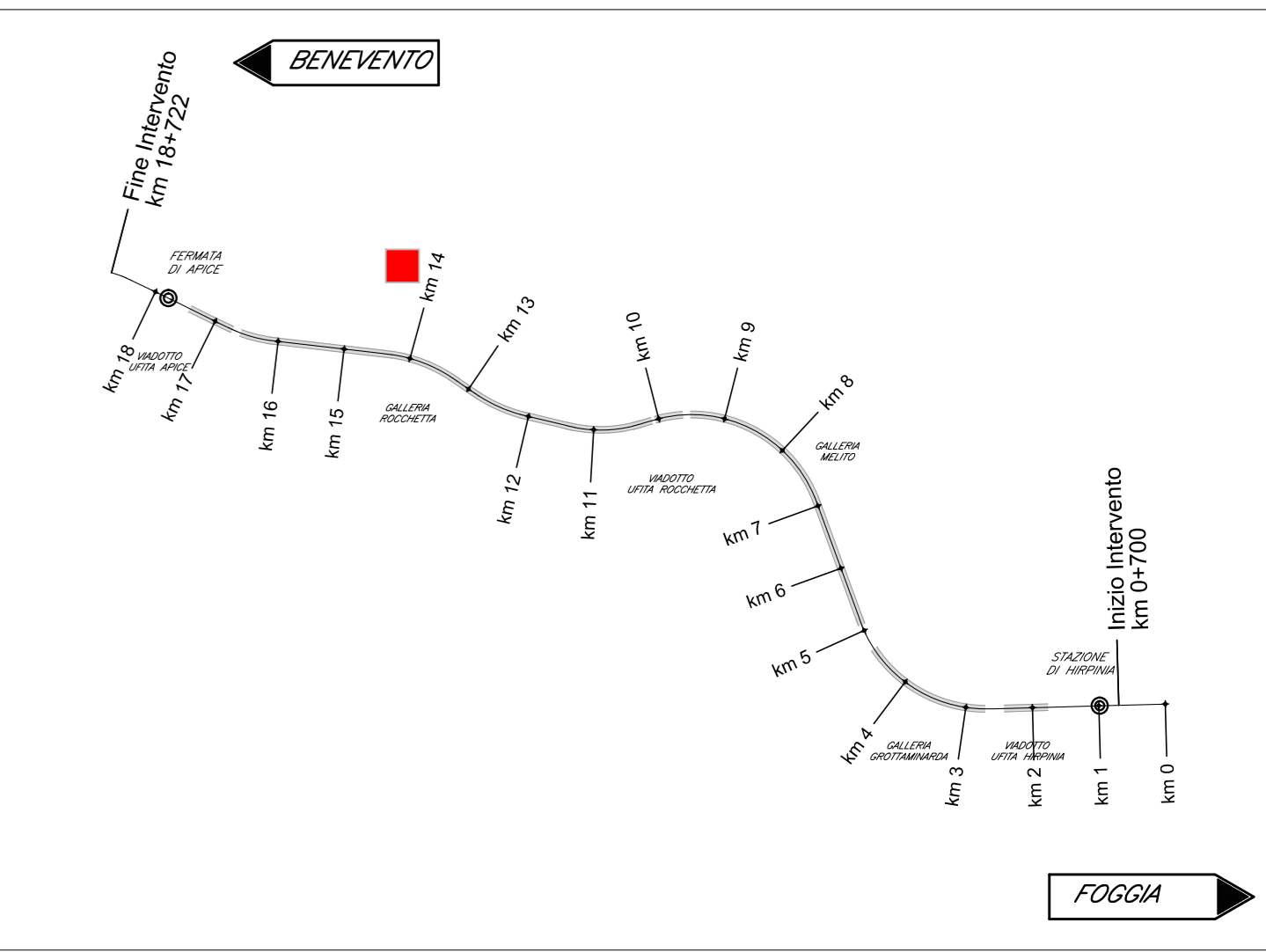
PLANIMETRIA PIAZZALE RI59



PLANIMETRIA FABBRICATO FA07 - SCALA 1:50

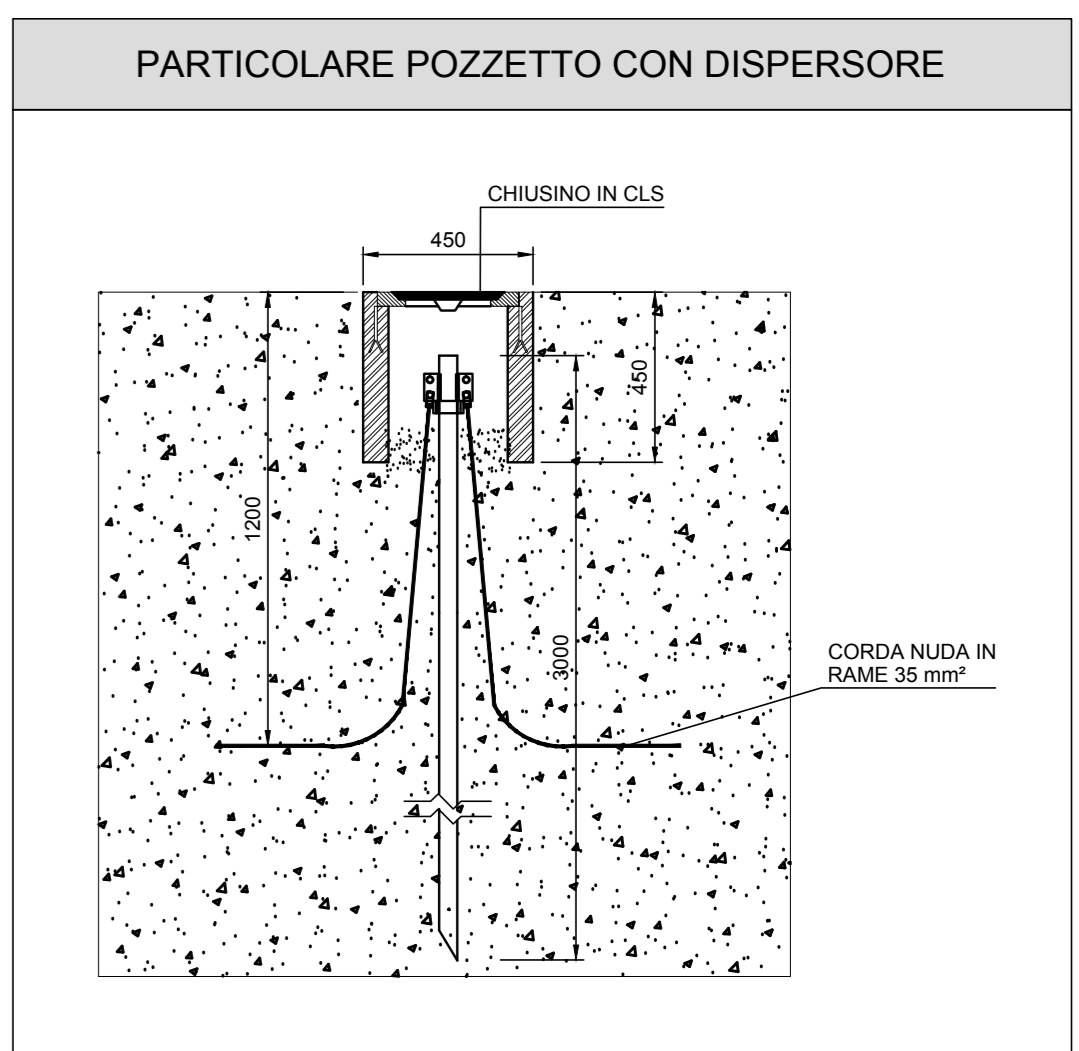


KEY-PLAN - Scala 1:10000



**LEGENDA SIMBOLI IMPIANTO DI TERRA**

---	CORDA DI RAME NUDO INTERRATA A 1.2 m DI PROFONDITA' SEZ. 35 mm <sup>2</sup>
---	COLLEGAMENTO DI TERRA IN CAVO UNIPOLARE FG18M6 SEZ. 50 mm <sup>2</sup>
●	MORSETTO DI CONNESSIONE SALDATO O BULLONATO
□	POZZETTO 45x45 cm CON DISPERSORE VERTICALE DI TERRA L'1/3 m COSTITUITO DA PALINE IN ACCIAIO SABBATO
□	COLLETTORE DI TERRA PRINCIPALE IN RAME NUDO 500x50x5 mm
□	SBARRA PE DEL QUADRO BT
□	COLLEGAMENTO A TERRA DEL NEUTRO (CENTRO STELLA) DEI TRASFORMATORI CAVO FG17 0.45/0.75kV 1x120 mm <sup>2</sup>
□	COLLEGAMENTO A TERRA DELLA CARCASSA DEL TRASFORMATORE CAVO FG17 0.45/0.75kV 1x120 mm <sup>2</sup>
□	COLLEGAMENTO A TERRA DEL BOX TRASFORMATORE CAVO FG17 0.45/0.75kV 1x120 mm <sup>2</sup>
□	COLLEGAMENTO A TERRA DEGLI SCHERMI DEI CAVI MT CAVO FG17 0.45/0.75kV 1x25 mm <sup>2</sup>
□	COLLEGAMENTO A TERRA DELLA CARPENTERIA DEL QUADRO DI MEDIA TENSIONE CAVO FG17 0.45/0.75kV 1x70 mm <sup>2</sup>
□	COLLEGAMENTO A TERRA DELLA SBARRA (PE) DEI QUADRI DI BASSA TENSIONE CAVO FG17 0.45/0.75kV 1x20 mm <sup>2</sup>
□	COLLEGAMENTO A TERRA DELLA SBARRA (PE) DEI QUADRI DI BASSA TENSIONE CAVO FG17 0.45/0.75kV 1x20 mm <sup>2</sup>
□	CONDUTTORE DI TERRA (COLLEGAMENTO AL DISPERSORE) CAVO FG17 0.45/0.75kV 1x20 mm <sup>2</sup>
□	COLLEGAMENTO A TERRA DEL NEUTRO (CENTRO STELLA) GRUPPO ELETTROGENO CAVO FG17 0.45/0.75kV 1x20 mm <sup>2</sup>
□	COLLEGAMENTO A TERRA DELLA CARCASSA DEL GRUPPO ELETTROGENO CAVO FG17 0.45/0.75kV 1x20 mm <sup>2</sup>
□	COLLEGAMENTO EQUIPOTENZIALE CAVO FG17 0.45/0.75kV 1x120 mm <sup>2</sup>



**NOTE**

- (C) CORDA DI TERRA DI RAME NUDO, S = 35mm<sup>2</sup> STESA LUNGO LA VIABILITÀ ESTERNA. PER DETTAGLI VEDI ELABORATO PLANIMETRIA E SCHEMA ILLUMINAZIONE.
- I COLLEGAMENTI DI TERRA INTERNI ALL'EDIFICIO RAPPRESANTATI NEL PRESENTE ELABORATO, SARANNO REALIZZATI CON CAVI POSATI ALL'INTERNO DEI CUNUCOLI E SOTTO PAVIMENTO TECNICO.
- NEL CASO DEL OGGETT PREVEDERE L'INTERCONNESSIONE TRA LE BARRE DI TERRA DELLE DIVERSE SEZIONI DEL QUADRO.
- PER I QUADRI TERMINALI SECONDAI IL COLLEGAMENTO A TERRA DEGLI STESSI SARÀ REALIZZATO CON IL CONDUTTORE GALLO-VERDE FACENTE PARTE DELLA CONDUTTURA DI ALIMENTAZIONE.

COMMITTENTE:

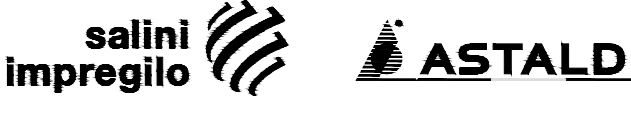


DIREZIONE LAVORI:



APPALTA TATORE:

CONSORZIO:



PROGETTAZIONE:

MANDATARIA:



**PROGETTO ESECUTIVO**

**ITINERARIO NAPOLI - BARI  
RADDOPPIO TRATTA APICE - ORSARA  
I LOTTO FUNZIONALE APICE - HIRPINIA  
IMPIANTO LUCE E FORZA MOTRICE  
IE07 - FABBRICATI - FA07**

Pianta Fabbricato con impianto di terra

APPALTA TATORE Consorzio HIRPINIA AV 8 Direttore Tecnico Ing. Vincenzo Morillo 10/06/2020	DIRETTORI DELLA PROGETTAZIONE Il Responsabile integrazione fra le varie prestazioni specialistiche Ing. G. Casiani	PROGETTISTA <b>Alpina S.p.A.</b> Ing. Paola Erba
---	--	--

COMMESSA	LOTTO	FASE	ENTE	TIPO DOC.	OPERA/DISCIPLINA	PROGR.	REV.	SCALA:
IF28	01	E	ZZ	PA	LF0700	002	B	1:100

Rev.	Descrizione	Redatto	Data	Verificato	Data	Approvato	Data	Autorizzato Data
A	Emissione per consegna	F. Farinolo	21/03/2021	P. Perotta	21/03/2021	M. Veronesi	21/03/2021	Ing. Paola Erba
B	Emissione per stampa	F. Farinolo	10/06/2020	P. Perotta	10/06/2020	M. Veronesi	10/06/2020	