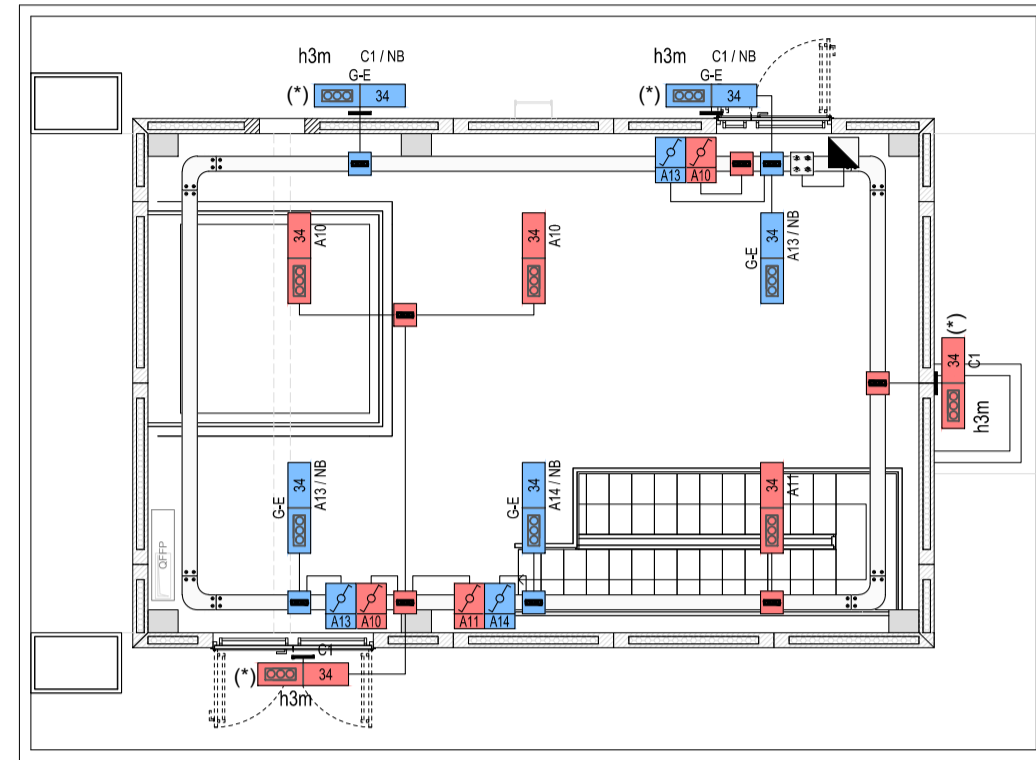
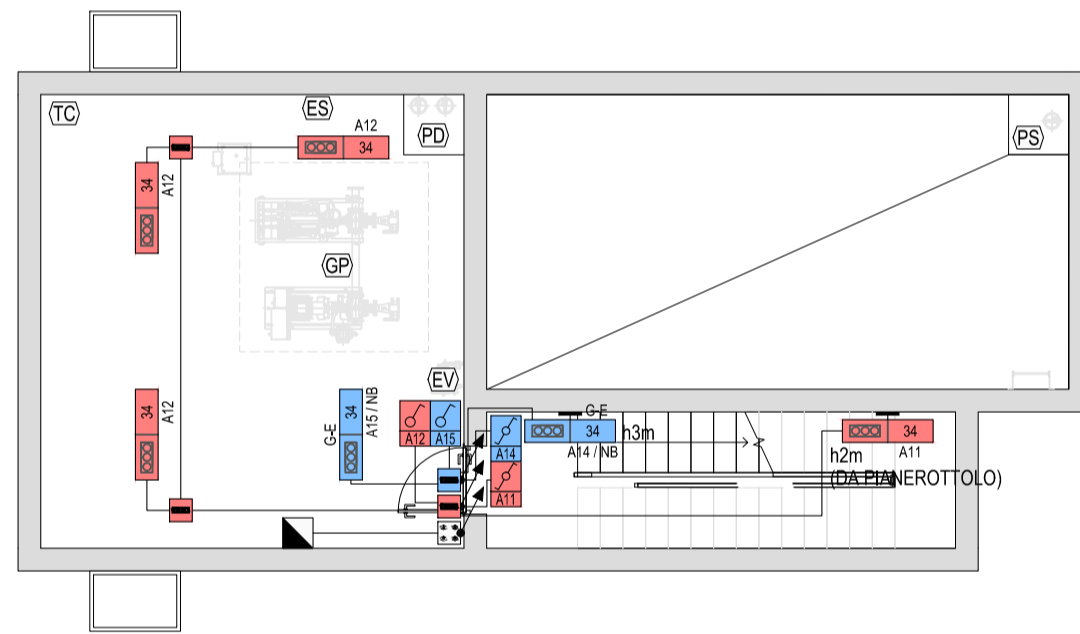


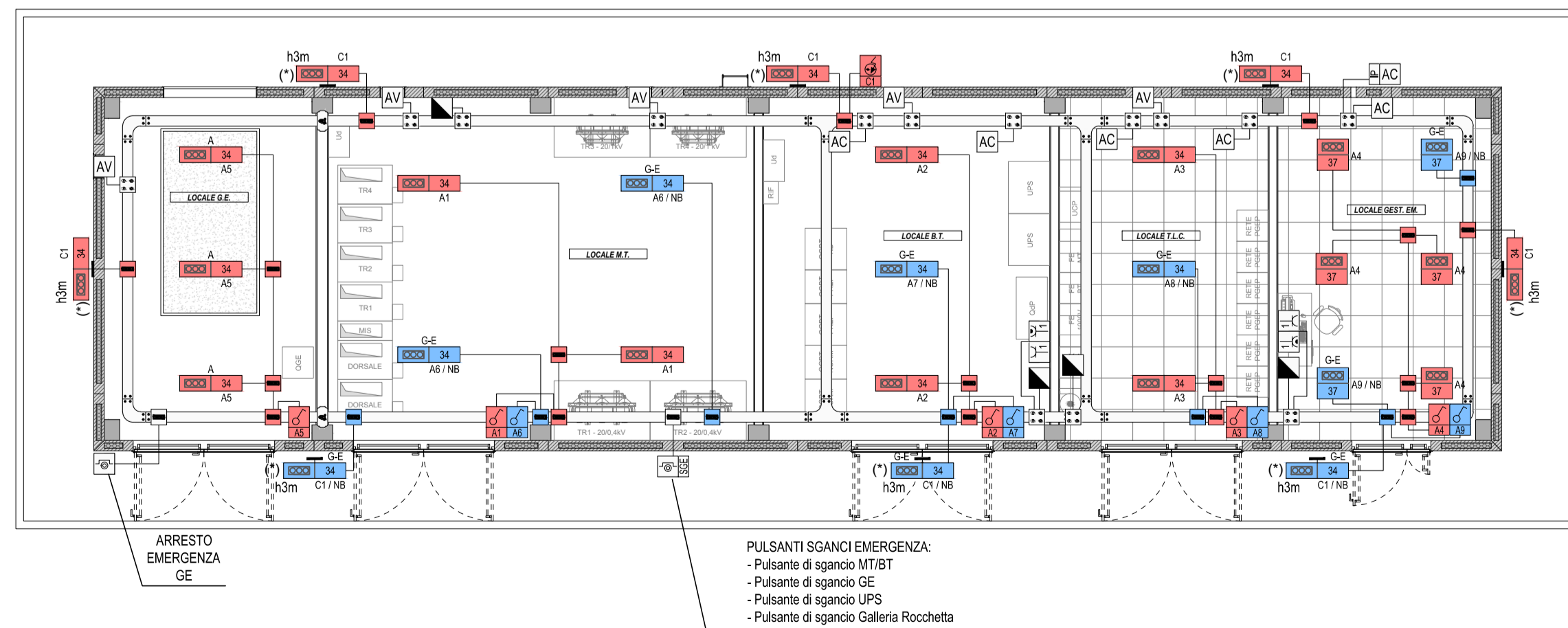
PIANTA FABBRICATO FA08B  
PIANTA PIANO TERRA



PIANTA FABBRICATO FA08B  
PIANTA PIANO INTERRATO

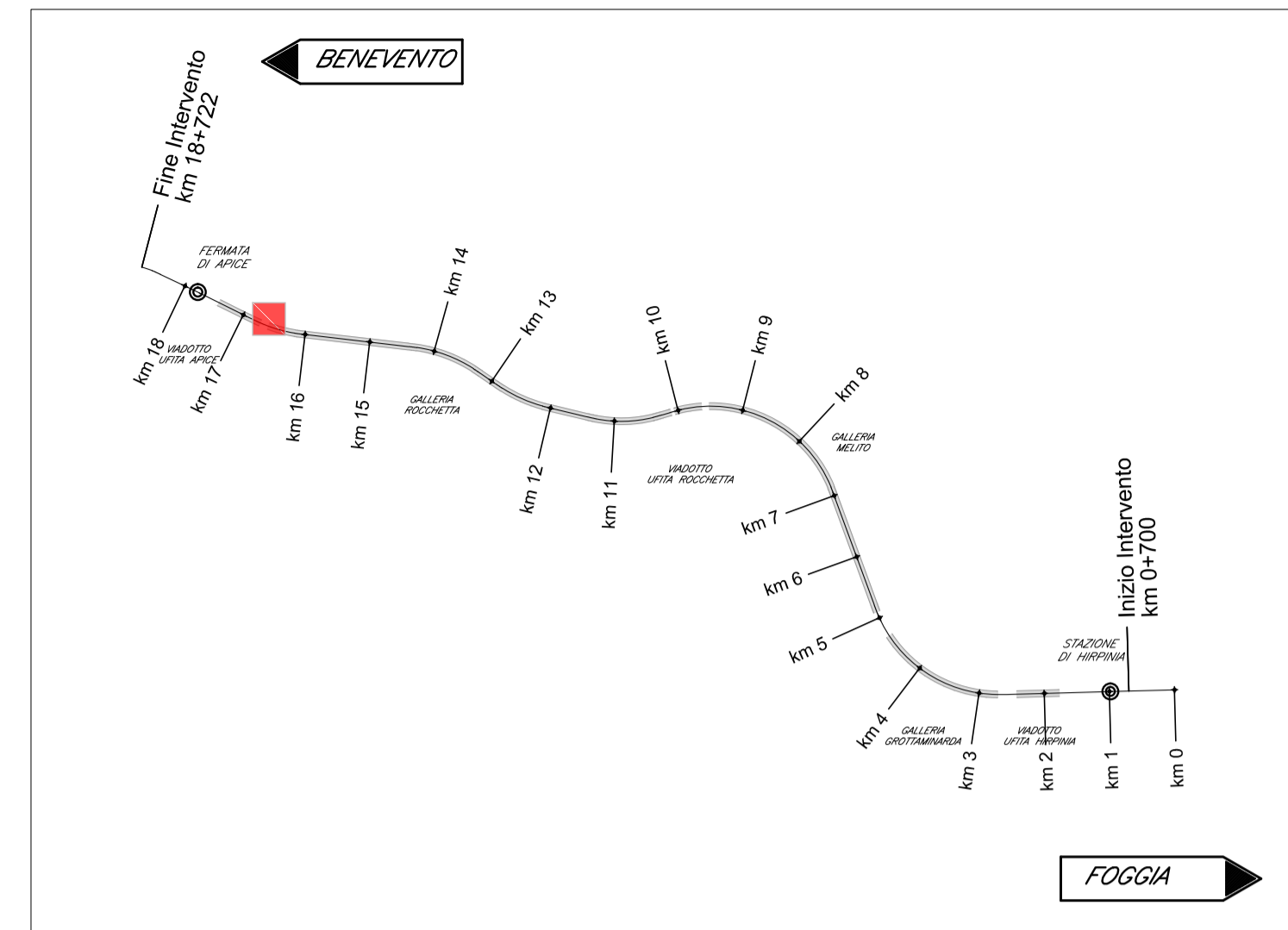


PIANTA FABBRICATO FA08A



ARRESTO EMERGENZA GE

PULSANTI SGANCI EMERGENZA:  
- Pulsante di sgancio MT/BT  
- Pulsante di sgancio GE  
- Pulsante di sgancio UPS  
- Pulsante di sgancio Galleria Rocchetta



LEGENDA SIMBOLI	
	QUADRO ELETTRICO
	PULSANTE DI SGANCIO EMERGENZA, AD ACCESSO PROTETTO (CON VETRO DI PROTEZIONE)
	CASSETTA AD ACCESSO PROTETTO (CON VETRO DI PROTEZIONE) CONTENENTE N.1 PULSANTI DI SGANCIO EMERGENZA (SGANCI MT/BT, GE, UPS, GALLERIA, SIAP)
	n PRESE CIVILI STANDARD A VISTA (TERRA CENTRALE) 10/16 A
	n PRESE CIVILI UNIVERSALI A VISTA (TERRA LATERALE E CENTRALE) CON INTERRUPTORE AUTOMATICO 1P+N
	QUADRO PRESE INTERBLOCATE CON FUSIBILI CON: - N.1 3P+T 16 A; - N.1 2P+T 16 A
	ALIMENTAZIONE A VISTA DI VENTILATORE ASSIALE
	ALIMENTAZIONE A VISTA DI UNITA' ESTERNA SISTEMA DI CONDIZIONAMENTO A SPLIT, CON IP:55
	ALIMENTAZIONE A VISTA DI UNITA' INTERNA DI SISTEMA DI CONDIZIONAMENTO A SPLIT, CON IP:55
	CASSETTA PRINCIPALE DI DERIVAZIONE, IN TECNOPOLIMERO, COMPLETA DI COPERCHIO, A VISTA, IP44, INSTALLATA A PARETE/SOFFITTO - DIM.: 150x110x70 mm
	CASSETTA SECONDARIA DI DERIVAZIONE, IN TECNOPOLIMERO, COMPLETA DI COPERCHIO, A VISTA, IP44, INSTALLATA A PARETE/SOFFITTO - DIM.: 100x100x59 mm
	CASSETTA DI DERIVAZIONE, IN LEGA DI ALLUMINIO, COMPLETA DI COPERCHIO, A VISTA, GRADO DI PROTEZIONE >= IP66, INSTALLATA A PARETE - DIM.: 100x100x59 mm
	INTERRUPTORE COMANDO LUCE A VISTA - An = numero accensione
	DEVIATORE COMANDO LUCE A VISTA - An = numero accensione
	SENSORE CREPUSCOLARE A VISTA, CON IP:55
	CONDUTTURAZIONE ASCENDENTE / DISCENDENTE
	DISTRIBUZIONE IMPIANTO REALIZZATA CON TUBO RIGIDO IN PVC DEDICATO Ø25 mm DOVE NON DIVERSAMENTE INDICATO
	CANALE PORTACAVI BT/SP IN ACCIAIO ZINCATO A CALDO (DIM. 200x75 mm CON SETTO SEPARATORE)
	BARRIERA TAGLIAFIAMMA CON SCHIUMA POLIURETANICA EI120

IL COLLEGAMENTO TRA LA DISTRIBUZIONE IN TUBO E QUELLA IN CANALINA SARÀ REALIZZATO CON L'USO DI IDONEI RACCORDI.  
GLI STACCHI RELATIVI ALLA DISTRIBUZIONE TERMINALE SARANNO REALIZZATI IN GUAINA FLESSIBILE.  
I COLLEGAMENTI TERMINALI RAPPRESENTATI NEL PRESENTE ELABORATO HANNO SOLO CARATTERE SCHEMATICO E DOVRANNO ESSERE PERTANTO VERIFICATI CONFERMATI IN FASE REALIZZATIVA.

LEGENDA APPARECCHI ILLUMINANTI	
	NOTE (EVENTUALI) A CON GRUPPO AUTONOMO DI EMERGENZA AUTONOMIA 120 MINUTI G-E ILLUMINAZIONE GENERALE E DI EMERGENZA
	INDICATORE CIRCUITO DI ALIMENTAZIONE NB UTENZE IN CONTINUITA' ASSOLUTA ALIMENTATE DA RETE "NO-BREAK"
	INDICATORE NUMERO ACCENSIONE (EVENTUALE)
	APPARECCHIO ILLUMINANTE A PLAFONE, CORPO IN LAMIERA DI ACCIAIO VERNICIATO E DIFFUSORE PLASTICO PRISMATIZZATO, OTTICA A BASSA LUMINANZA CON UGR<19 - GRADO DI PROTEZIONE >= IP20, A LED 4000 K, POTENZA <= 37 W, FLUSSO >= 4000 lm, REATTORE ELETTRONICO, CLASSE II
	APPARECCHIO ILLUMINANTE STAGNO A PLAFONE, CORPO E DIFFUSORE IN POLICARBONATO, OTTICA SIMMETRICA FASCIO LARGO - GRADO DI PROTEZIONE >= IP65, A LED 4000 K, POTENZA <= 34 W, FLUSSO >= 4320 lm, REATTORE ELETTRONICO, CLASSE II
	INDICAZIONE APPARECCHIO ILLUMINANTE INSTALLATO A PARETE
	ACCENSIONE DA INTERRUPTORE CREPUSCOLARE E PROGRAMMATTORE ORARIO

LEGENDA COLORI IMPIANTI	
	IMPIANTI DI ILLUMINAZIONE ORDINARIA, ALIMENTATI DA RETE NORMALE O PREFERENZIALE 230 Vca / 50 Hz
	IMPIANTI DI ILLUMINAZIONE ORDINARIA ED EMERGENZA ALIMENTATI DA RETE "NO-BREAK" 230 Vca - 50 Hz
	IMPIANTI DI FORZA MOTRICE
	IMPIANTI DI SUPERVISIONE

LEGENDA ALLACCIAMENTI UTENZE ANTINCENDIO	
	GRUPPO PRESSURIZZAZIONE
	POMPA SVUOTAMENTO
	POMPE DRENAGGIO
	TERMOCONVETTORE
	ELETTROVALVOLA ATTIVAZIONE IMPIANTO
	ESTRATTORE

COMMITTENTE:  
 **RFI**  
RETE FERROVIARIA ITALIANA  
GRUPPO FERROVIE DELLO STATO ITALIANE

DIREZIONE LAVORI:  
 **ITALFERR**  
GRUPPO FERROVIE DELLO STATO ITALIANE

APPALTATORE:  
CONSORZIO:  
 **HirpiniaAV**

SOCI:  
 **salini impregilo**  
 **ASTALDI**

PROGETTAZIONE:  
MANDATARIA:  
 **ROKSOUL** s.p.a.

MANDANTI:  
 **NETENGINEERING**  
 **Alpina** s.p.a.

**PROGETTO ESECUTIVO**

**ITINERARIO NAPOLI - BARI**  
**RADDOPPIO TRATTA APICE - ORSARA**  
**I LOTTO FUNZIONALE APICE - HIRPINIA**  
**IMPIANTO LUCE E FORZA MOTRICE**  
IE08 - FABBRICATI - FA08

Pianta Fabbricato con ubicazione cavidotti e apparecchiature

APPALTATORE	DIRETTORE DELLA PROGETTAZIONE	PROGETTISTA
Consorzio HIRPINIA AV Il Direttore Tecnico Ing. Vincenzo Moriello 10/06/2020	Il Responsabile integrazione fra le varie prestazioni specialistiche Ing. G. Cassani	<b>Alpina</b> s.p.a. Ing. Paola Erba

COMMESSA	LOTTO	FASE	ENTE	TIPO DOC.	OPERAZIONE/DISCIPLINA	PROGR.	REV.	SCALA:
IF28	01	E	ZZ	PA	LF0800	001	B	1:100

Rev.	Descrizione	Redatto	Data	Verificato	Data	Approvato	Data	Autorizzato Data
A	Emissione per consegna	F. Fantinato	21/02/2020	P. Perrotta	21/02/2020	M. Vernaleone	21/02/2020	Ing. Paola Erba
B	Emissione per istruttoria	F. Fantinato	10/06/2020	P. Perrotta	10/06/2020	M. Vernaleone	10/06/2020	