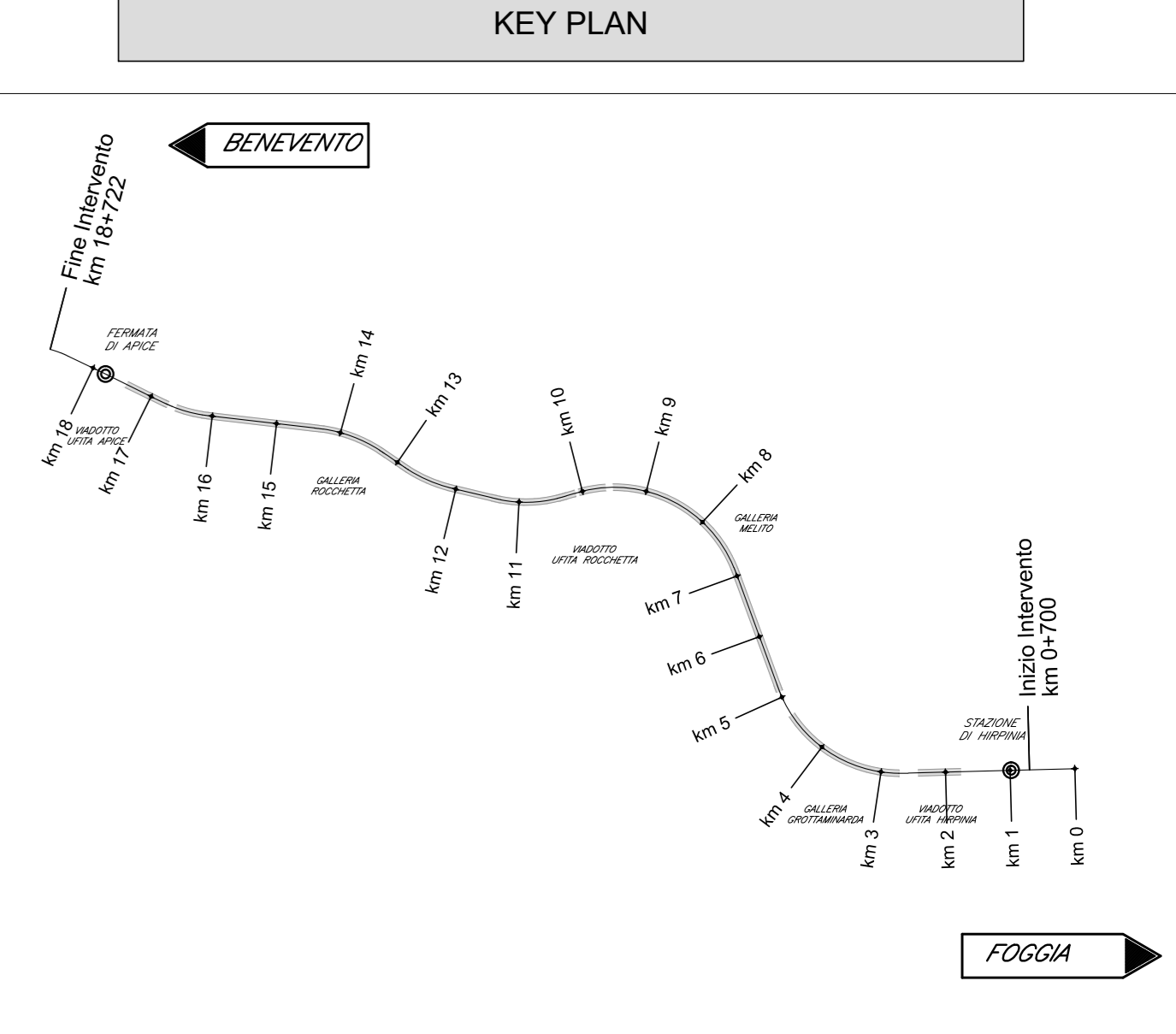
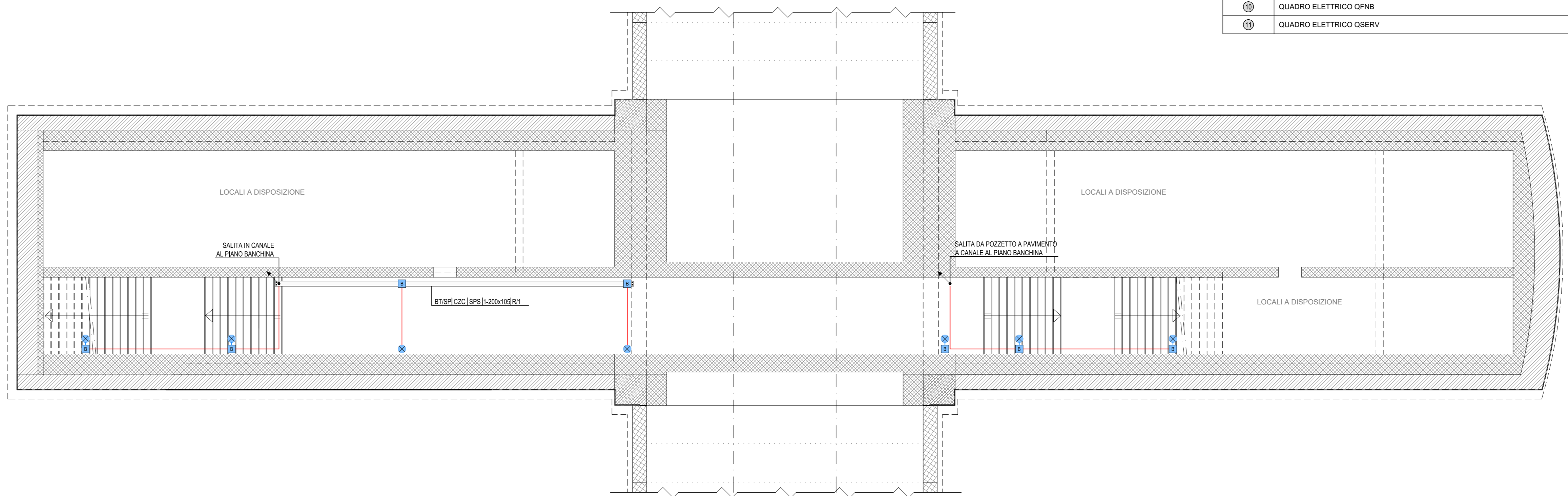


**LEGENDA QUADRI ELETTRICI / APPARECCHIATURE**

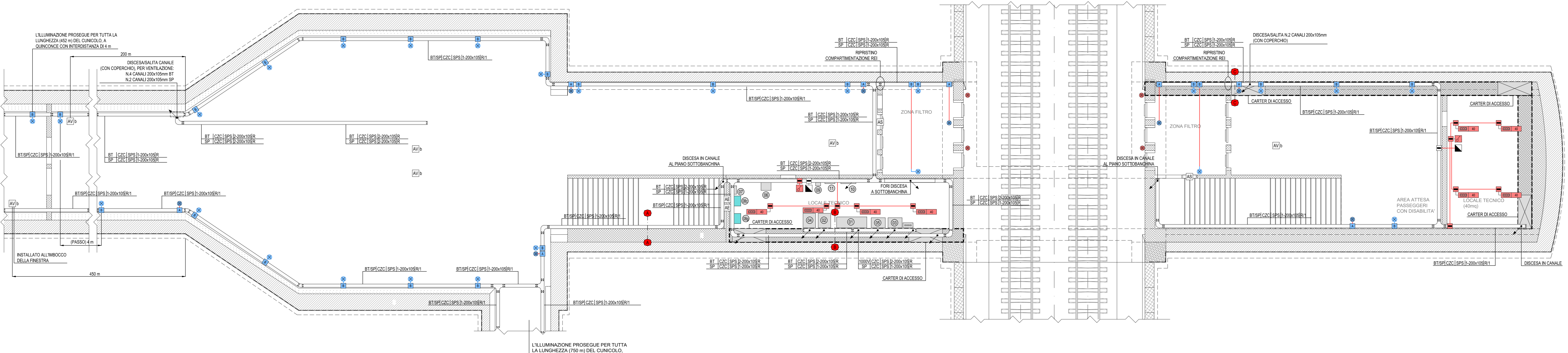
- ⊖ QUADRO ELETTRICO QFN
- ⊕ TRASFORMATORE a
- ⊖ QUADRO ELETTRICO QMfa (1000V)
- ⊕ TRASFORMATORE b
- ⊖ QUADRO ELETTRICO QMfb (1000V)
- ⊕ ARMADIO STES
- ⊖ NODO DI RETE
- ⊕ QUADRO CONTROLLO FINESTRA CARRABILE
- ⊖ QUADRO CONTROLLO FINESTRA PEDONALE
- ⊕ QUADRO CONTROLLO ESTRAZIONE GAS DI SCARICO
- ⊖ CENTRALE RIVELAZIONE INCENDI E ANTINTRUSIONE
- ⊕ QUADRO ELETTRICO QFNb
- ⊖ QUADRO ELETTRICO QSERV



**FINESTRA CARRABILE F3: IMPIANTI FM-LUCE**  
PIANTA PIANO SOTTOBANCHINA (SCALA 1:100)



**FINESTRA CARRABILE F3: IMPIANTI FM-LUCE**  
PIANTA PIANO BANCHINA (SCALA 1:100)



**LEGENDA COLORI IMPIANTI FINESTRE**

- IMPIANTI DI ILLUMINAZIONE ORDINARIA ALIMENTATI DA RETE NORMALE 230 Vca - 50 Hz
- IMPIANTI DI ILLUMINAZIONE ORDINARIA ED EMERGENZA ALIMENTATI DA RETE "NO-BREAK" 230 Vca - 50 Hz
- IMPIANTI DI FORZA MOTTRICE E DISTRIBUZIONE
- IMPIANTI DI SUPERVISIOINE

**LEGENDA SIMBOLI**

- ⊖ APPARECCHIATURA QUADRO (XX VEDI LEGENDA QUADRI ELETTRICI / APPARECCHIATURE)
- ⊕ QUADRO PRESI E INTERLOCUTE CON FURELLI (IN SCATOLA IN LEGA DI ALLUMINIO PER INSTALLAZIONE A PARETE) CON N.° 1 2P+T 16 A
- CASSETTA DI DERIVAZIONE IN ACCIAIO INOX IP65 CLASSE II
- ▭ CASSETTA T-RAE TIPO "A" PER LAMPADA DI ILLUMINAZIONE VIA DI ESODO E PULSANTE (RFI - LF14)
- ▭ CASSETTA TIPO "B" DI DERIVAZIONE LAMPADA DI ILLUMINAZIONE VIA DI ESODO (RFI - LF14)
- ⊗ LAMPADA ILLUMINAZIONE VIA DI ESODO (RFI - LF162)
- ▭ APPARECCHI ILLUMINANTE A LED 40W - 4800 lm CON CORPO IN ACCIAIO INOX IP65 - CLASSE II
- ⊕ PULSANTE DI EMERGENZA A FUNGO CON MORSETTERIA E LAMPADA LED (RFI - LF14)
- ⊖ INTERRUPTORE COMANDO LUCE A VISTA
- ▭ CONDOTTURA ASCENDENTE / DISCENDENTE
- ▭ DISTRIBUZIONE TERMINALE IN TUBO IN ACCIAIO Ø25 mm (DOVE NON DIVERSAMENTE INDICATO)
- ▭ STACCO PER LAMPADA IN CAVO FI 190M16 2x2.5 mm²
- ▭ PASSERELLE E RIVELAZIONI IN ACCIAIO INOX A CALCOLO COMPRESI PER STATI DI SOSTEGNO FISSATE TRAMITE TASSELLI ISOLANTI CON ANCORAGGIO CHIMICO
- ▭ COLLETTORE DI TERRA PRINCIPALE
- ▭ ALIMENTAZIONE A VISTA ESTRATTORE CON TUBO IN ACCIAIO Ø 25 mm
- ▭ ALIMENTAZIONE A VISTA VENTILATORE CON TUBO IN ACCIAIO Ø 50 mm
- ▭ ALIMENTAZIONE A VISTA CONDIZIONATORE CON TUBO IN ACCIAIO Ø 32 mm
- ▭ ALIMENTAZIONE A VISTA SERRANDA MOTORIZZATA CON TUBO IN ACCIAIO Ø 32 mm
- ▭ ALIMENTAZIONE A VISTA CONDIZIONATORE CON TUBO IN ACCIAIO Ø 32 mm

**INDICATORE CAVIDOTTI ELETTRICI**

**LEGENDA TIPO**

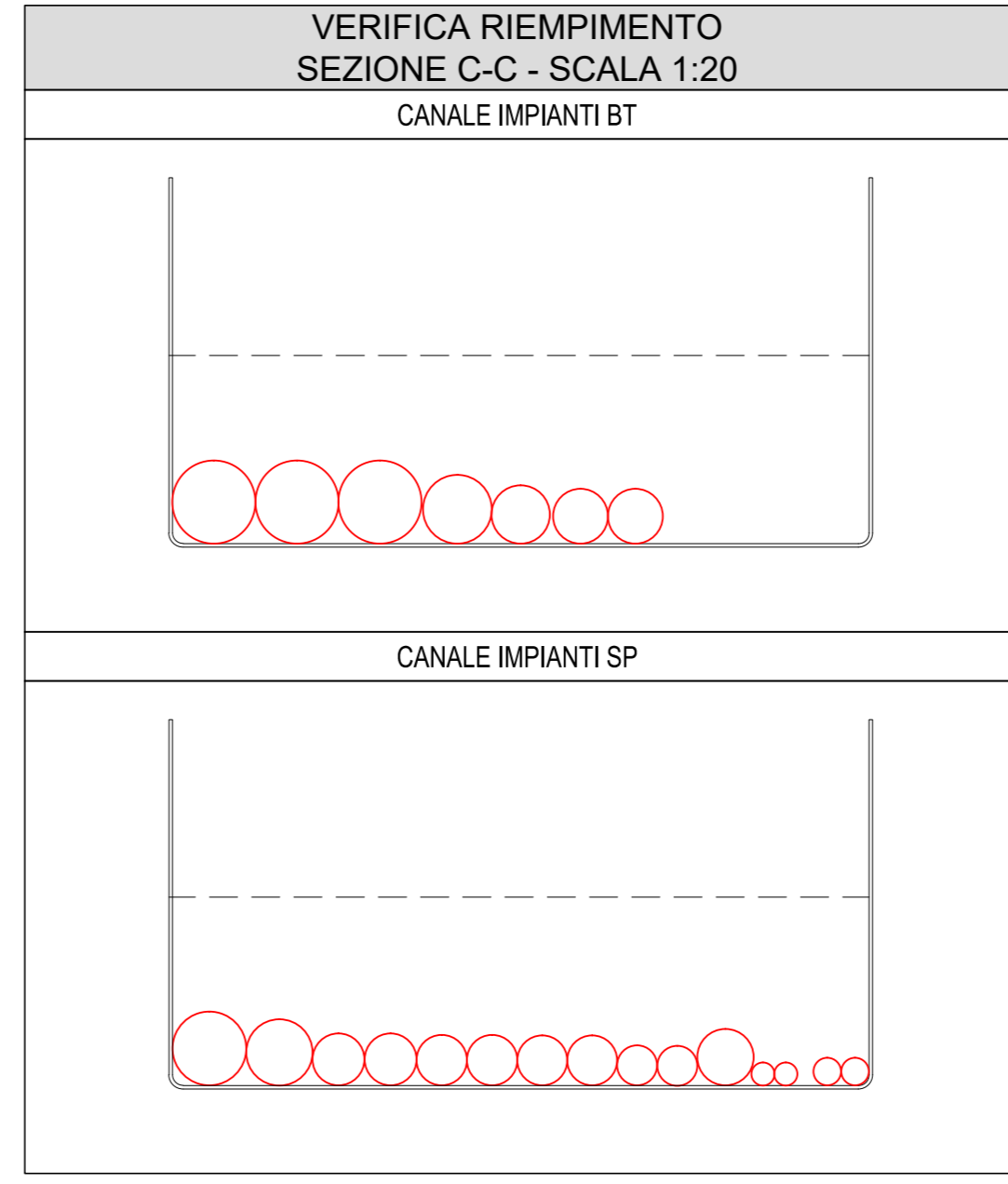
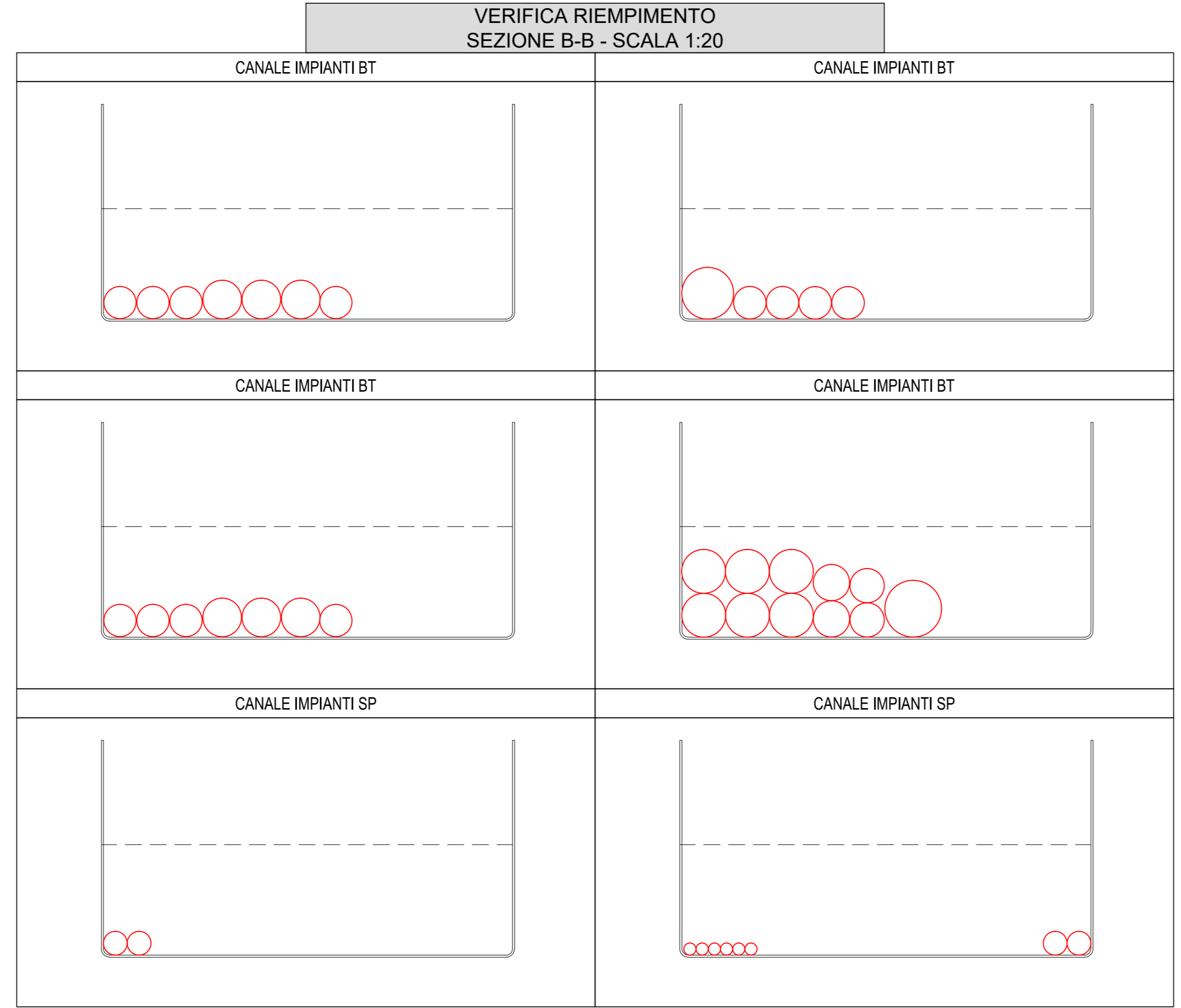
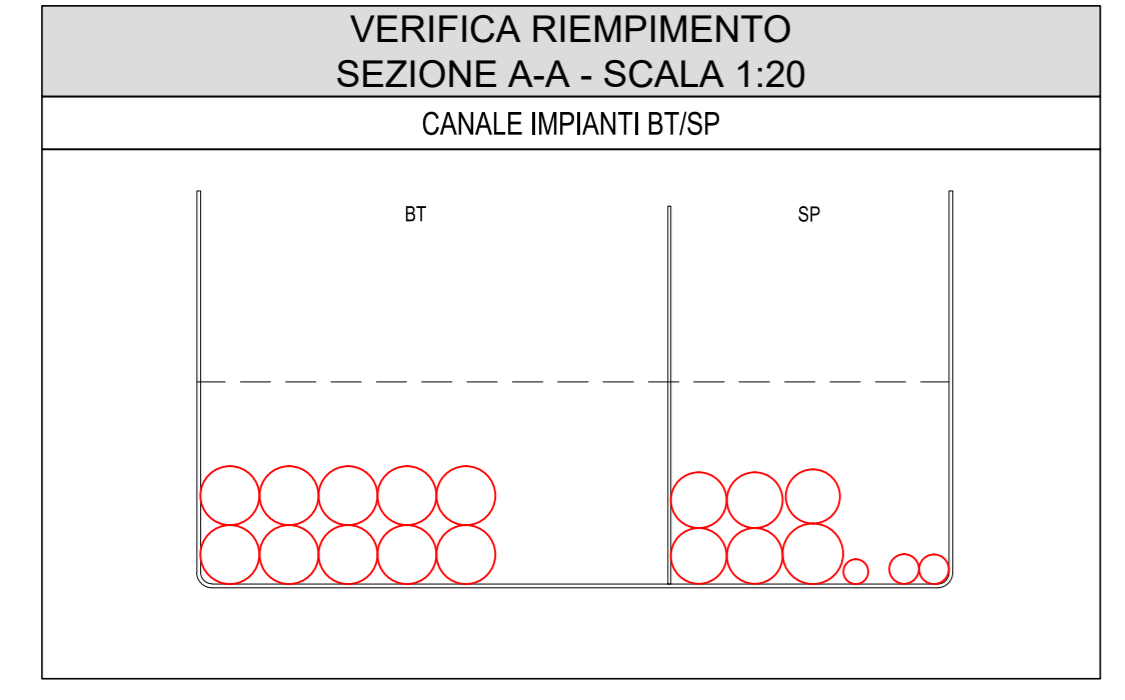
- CA1 CANALE PASSERELLA IN ALLUMINIO
- CA2 CANALE PASSERELLA IN ACCIAIO INOX
- CA3 CANALE PASSERELLA IN ACCIAIO INOX A CALCOLO COMPRESO
- CA4 CANALE PASSERELLA IN ACCIAIO INOX ANODIZZATO
- CA5 CANALE PASSERELLA IN ACCIAIO INOX ANODIZZATO ZINGATO
- CA6 CANALE PASSERELLA IN ACCIAIO INOX ANODIZZATO ZINGATO CON TRATTAMENTO ANTIRIFLESSO
- CA7 CANALE PASSERELLA IN ACCIAIO INOX ANODIZZATO ZINGATO CON TRATTAMENTO ANTIRIFLESSO E RIVESTIMENTO ANTISTATICO
- CA8 CANALE PASSERELLA IN ACCIAIO INOX ANODIZZATO ZINGATO CON TRATTAMENTO ANTIRIFLESSO E RIVESTIMENTO ANTISTATICO E TRATTAMENTO ANTIRIFLESSO
- CA9 CANALE PASSERELLA IN ACCIAIO INOX ANODIZZATO ZINGATO CON TRATTAMENTO ANTIRIFLESSO E RIVESTIMENTO ANTISTATICO E TRATTAMENTO ANTIRIFLESSO E RIVESTIMENTO ANTISTATICO
- CA10 CANALE PASSERELLA IN ACCIAIO INOX ANODIZZATO ZINGATO CON TRATTAMENTO ANTIRIFLESSO E RIVESTIMENTO ANTISTATICO E TRATTAMENTO ANTIRIFLESSO E RIVESTIMENTO ANTISTATICO

**LEGENDA IMPIANTO**

- BT IMPIANTO A TENSIONE BASSA
- SP IMPIANTO A TENSIONE ALTA
- RE IMPIANTI ALIMENTATI DA RETE
- EM IMPIANTI ALIMENTATI DA EMERGENZA
- CA IMPIANTI ALIMENTATI DA VERIFICAZIONE
- SA IMPIANTI SPECIALI DI SICUREZZA
- AV IMPIANTI AEROMOBILI
- AV1 IMPIANTI AEROMOBILI
- AV2 IMPIANTI AEROMOBILI
- AV3 IMPIANTI AEROMOBILI
- AV4 IMPIANTI AEROMOBILI
- AV5 IMPIANTI AEROMOBILI
- AV6 IMPIANTI AEROMOBILI
- AV7 IMPIANTI AEROMOBILI
- AV8 IMPIANTI AEROMOBILI
- AV9 IMPIANTI AEROMOBILI
- AV10 IMPIANTI AEROMOBILI
- AV11 IMPIANTI AEROMOBILI
- AV12 IMPIANTI AEROMOBILI
- AV13 IMPIANTI AEROMOBILI
- AV14 IMPIANTI AEROMOBILI
- AV15 IMPIANTI AEROMOBILI
- AV16 IMPIANTI AEROMOBILI
- AV17 IMPIANTI AEROMOBILI
- AV18 IMPIANTI AEROMOBILI
- AV19 IMPIANTI AEROMOBILI
- AV20 IMPIANTI AEROMOBILI
- AV21 IMPIANTI AEROMOBILI
- AV22 IMPIANTI AEROMOBILI
- AV23 IMPIANTI AEROMOBILI
- AV24 IMPIANTI AEROMOBILI
- AV25 IMPIANTI AEROMOBILI
- AV26 IMPIANTI AEROMOBILI
- AV27 IMPIANTI AEROMOBILI
- AV28 IMPIANTI AEROMOBILI
- AV29 IMPIANTI AEROMOBILI
- AV30 IMPIANTI AEROMOBILI
- AV31 IMPIANTI AEROMOBILI
- AV32 IMPIANTI AEROMOBILI
- AV33 IMPIANTI AEROMOBILI
- AV34 IMPIANTI AEROMOBILI
- AV35 IMPIANTI AEROMOBILI
- AV36 IMPIANTI AEROMOBILI
- AV37 IMPIANTI AEROMOBILI
- AV38 IMPIANTI AEROMOBILI
- AV39 IMPIANTI AEROMOBILI
- AV40 IMPIANTI AEROMOBILI
- AV41 IMPIANTI AEROMOBILI
- AV42 IMPIANTI AEROMOBILI
- AV43 IMPIANTI AEROMOBILI
- AV44 IMPIANTI AEROMOBILI
- AV45 IMPIANTI AEROMOBILI
- AV46 IMPIANTI AEROMOBILI
- AV47 IMPIANTI AEROMOBILI
- AV48 IMPIANTI AEROMOBILI
- AV49 IMPIANTI AEROMOBILI
- AV50 IMPIANTI AEROMOBILI

**NOTE FINESTRE PLANIMETRIA**

- I COLLEGAMENTI TERMINALI RAPPRESANTATI NEL PRESENTE ELABORATO HANNO SOLO CARATTERE SCHEMATICO E DEVONO ESSERE RIPETITO VERIFICATO CON STATI IN FASE REALIZZATIVA.
- IL PRESENTE ELABORATO È VALIDO PER I SOLI ASPETTI IMPIANTISTICI PER GLI ASPETTI DI CARATTERE CIVILE SI RIFERIRE ALLE ELABORAZIONI ALTRA SEZIONE DEL PROGETTO.



**COMITENTE:**  
RFI - RFI FERROVIARIA ITALIANA - GRUPPO FERROVIE DELLO STATO ITALIANO

**DIREZIONE LAVORI:**  
ITALFERR - GRUPPO FERROVIE DELLO STATO ITALIANO

**APPALTA TARE:**  
HIRPINIA AV

**CONSORZIO:**  
SOCI: salini impreglio, ASTALDI

**PROGETTAZIONE:**  
MANDATARIA: ROCKSOL S.p.A. MANDANTE: NETENGINEERING, Alpina s.p.a.

**PROGETTO ESECUTIVO**

**ITINERARIO NAPOLI - BARI**  
RADDOPPIO TRATTA APICE - ORSARA  
LOTTO FUNZIONALE APICE - HIRPINIA  
IMPIANTO LUCE E FORZA MOTTRICE  
IMPIANTI LFM IN GALLERIA IMBOCCI E FINESTRE  
IMPIANTI LFM GALLERIA MELITO  
Planimetria con disposizione impianti LFM - Finestra Carrabile F3

**APPALTA TARE:** Consorzio HIRPINIA AV  
**DIREZIONE DELLA PROGETTAZIONE:** Il Responsabile integrazione fra le varie prestazioni specialistiche  
**PROGETTISTA:** NETENGINEERING

COMMESSA LOTTO FASE ENTE TIPO DOC. OPERA/DISCIPLINA PROG. REV. SCALA:  
I|F|2|8 0|1 E Z Z PA L|F|G|2|0|0 0|0|3 B 1:100

Rev.	Descrizione	Redatto	Data	Verificato	Data	Approvato	Data	Autorizzato Data
A	Emissione per consegna	N. Di Stefano	21/03/2020	M. Casali	21/03/2020	S. Eandi	21/03/2020	Ing. S. Eandi
B	Emissione per richiesta	N. Di Stefano	10/06/2020	M. Casali	10/06/2020	S. Eandi	10/06/2020	

File: IP2801EZZPALFG200003B.dwg h. Elab. -