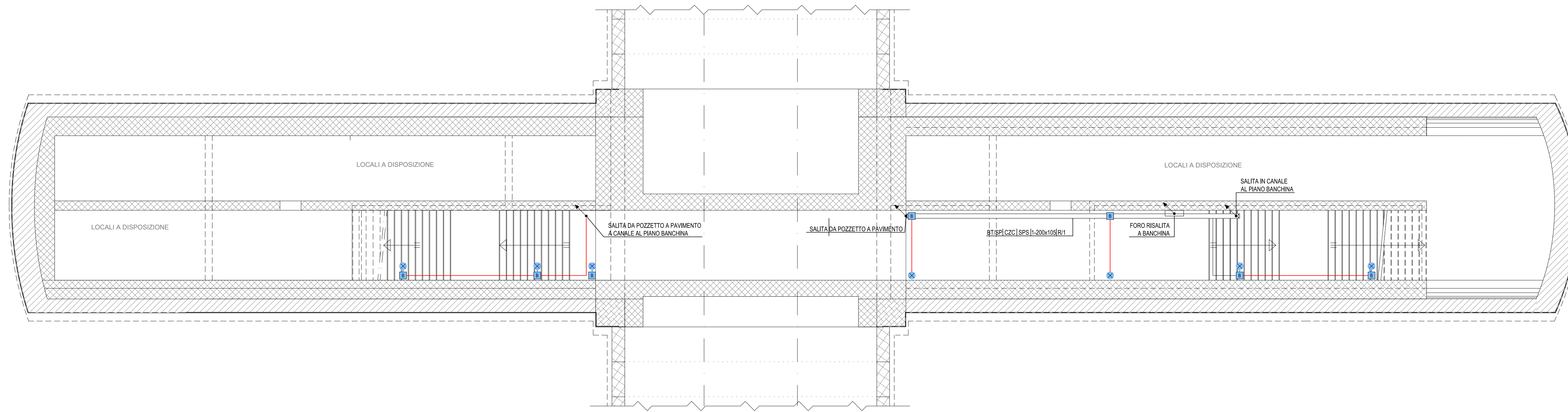
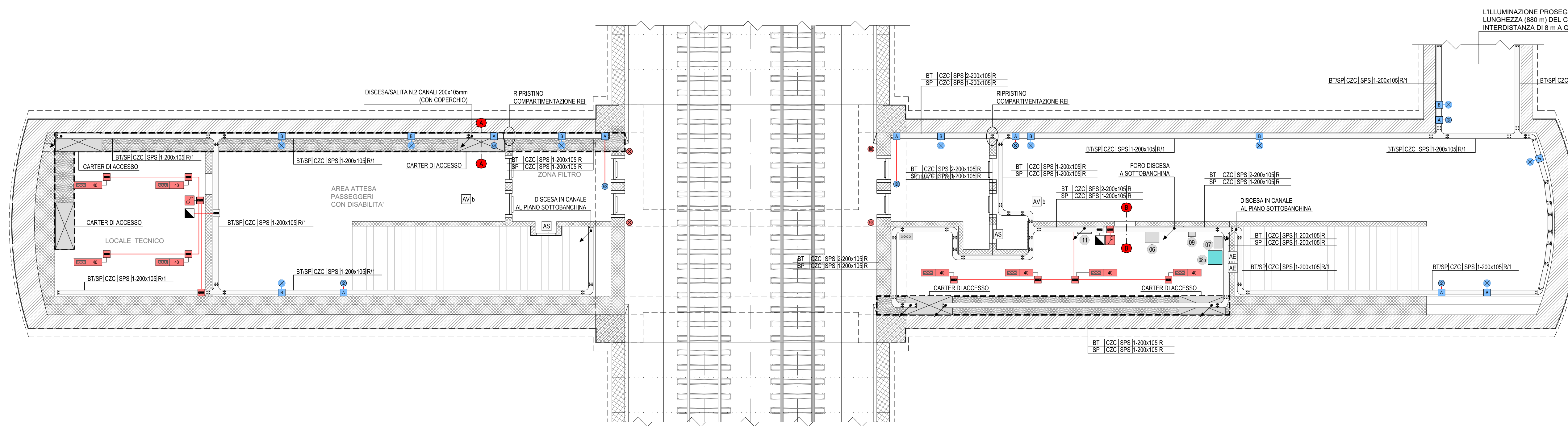


FINESTRA PEDONALE F6 bis: IMPIANTI FM-LUCE  
PIANTA PIANO SOTTOBANCHINA (SCALA 1:100)



FINESTRA PEDONALE F6 bis: IMPIANTI FM-LUCE  
PIANTA PIANO BANCHINA (SCALA 1:100)



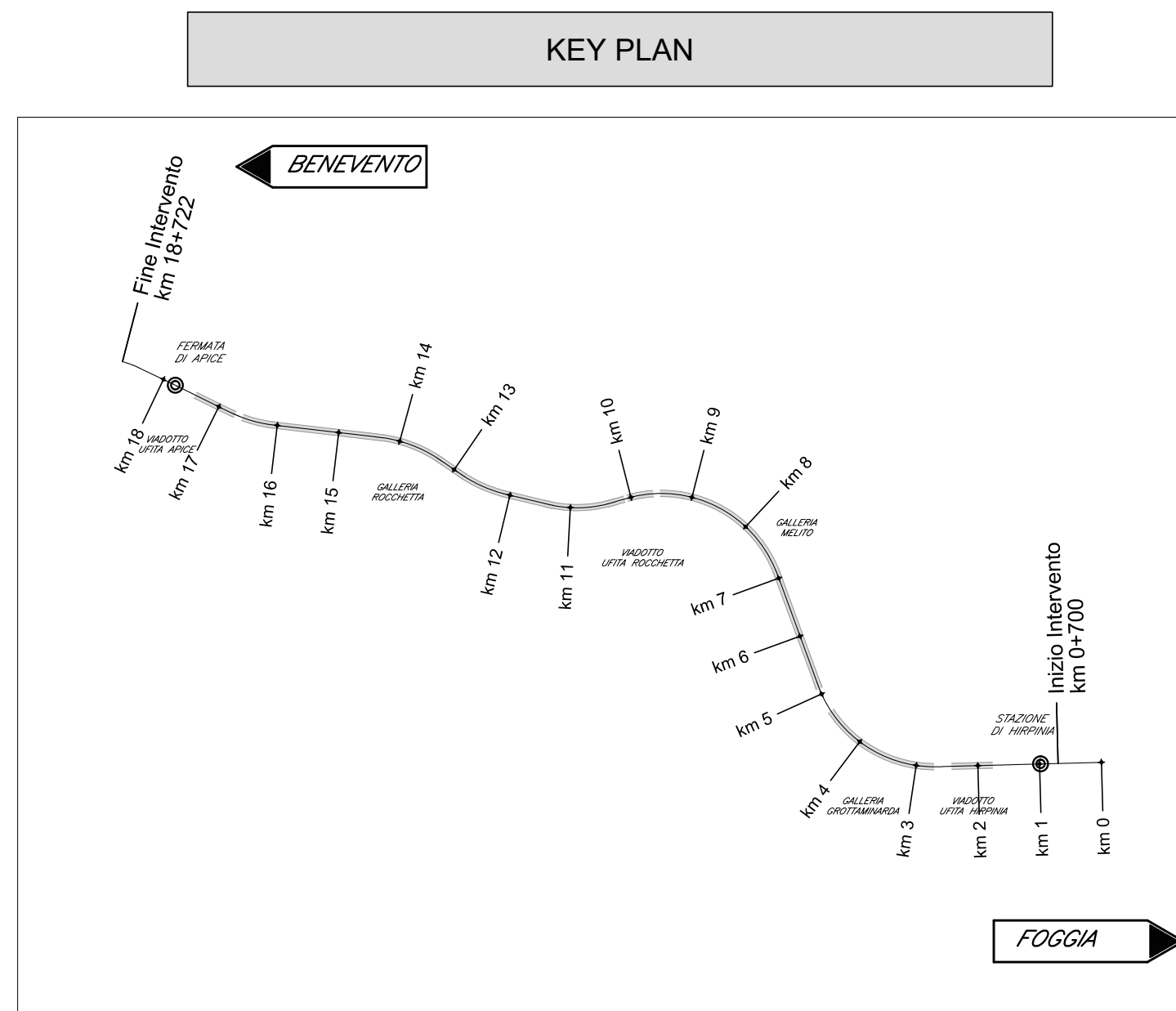
**LEGENDA COLORI IMPIANTI FINESTRE**

[Red]	IMPIANTI DI ILLUMINAZIONE ORDINARIA ALIMENTATI DA RETE NORMALE 230 V/50 Hz
[Blue]	IMPIANTI DI ILLUMINAZIONE ORDINARIA ED EMERGENZA ALIMENTATI DA RETE "NOC-BREAC" 230 V/50 Hz
[Green]	IMPIANTI DI FORZA MOTTRICE E DISTRIBUZIONE
[Cyan]	IMPIANTI DI SUPERVISORIE

**LEGENDA QUADRI ELETTRICI / APPARECCHIATURE**

⊕	QUADRO ELETTRICO QFN
⊖	TRASFORMATORE a
⊕	QUADRO ELETTRICO QdFa (1000V)
⊖	TRASFORMATORE b
⊕	QUADRO ELETTRICO QdFb (1000V)
⊖	ARMADIO STES
⊕	NOTTO DI RETE
⊖	QUADRO CONTROLLO FINESTRA CARRABILE
⊕	QUADRO CONTROLLO FINESTRA PEDONALE
⊖	QUADRO CONTROLLO ESTRAZIONE GAS DI SCARICO
⊕	CENTRALE RIVELAZIONE INCENDI E ANTINTRUSIONE
⊖	QUADRO ELETTRICO QFNb
⊕	QUADRO ELETTRICO QSERV



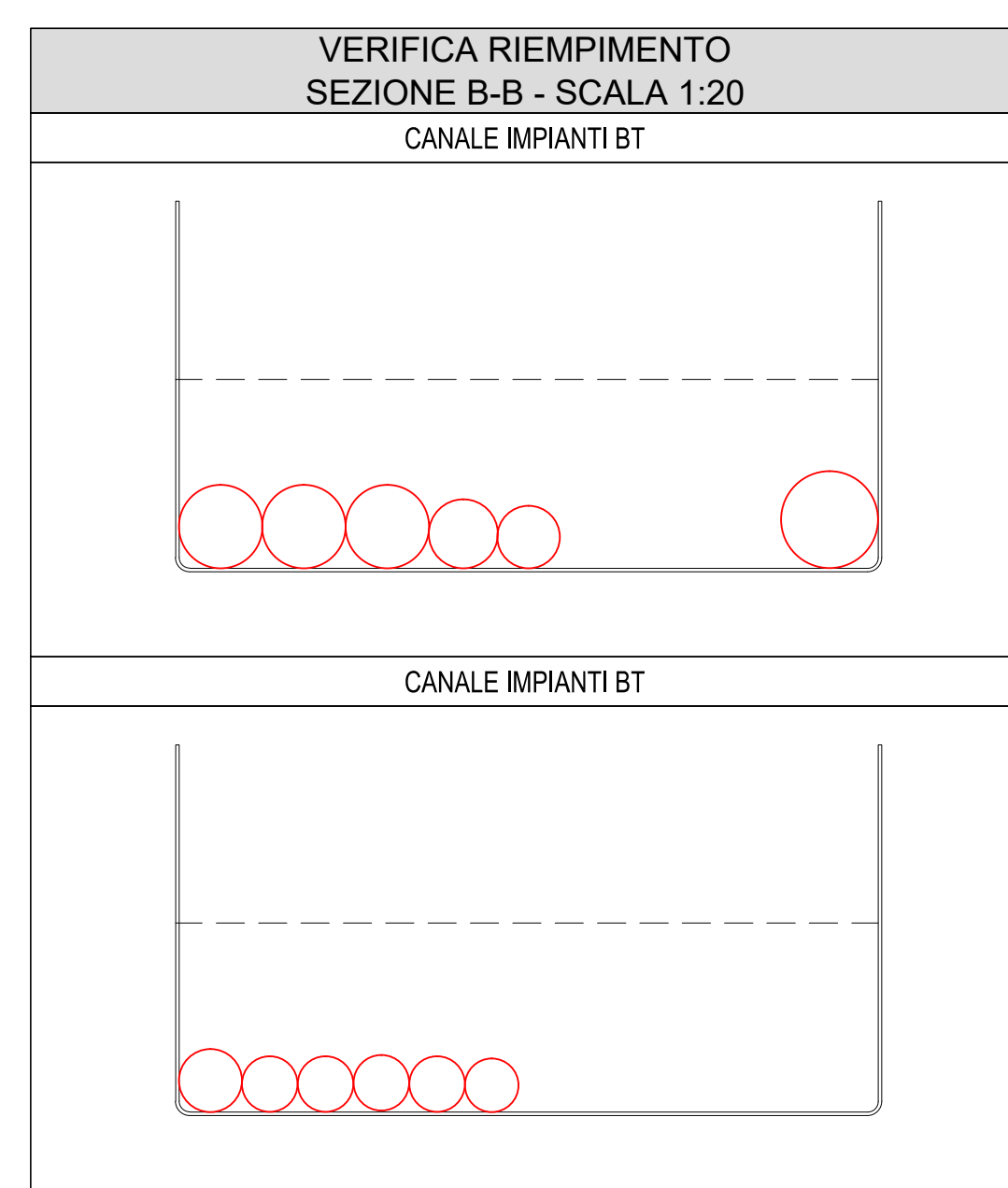
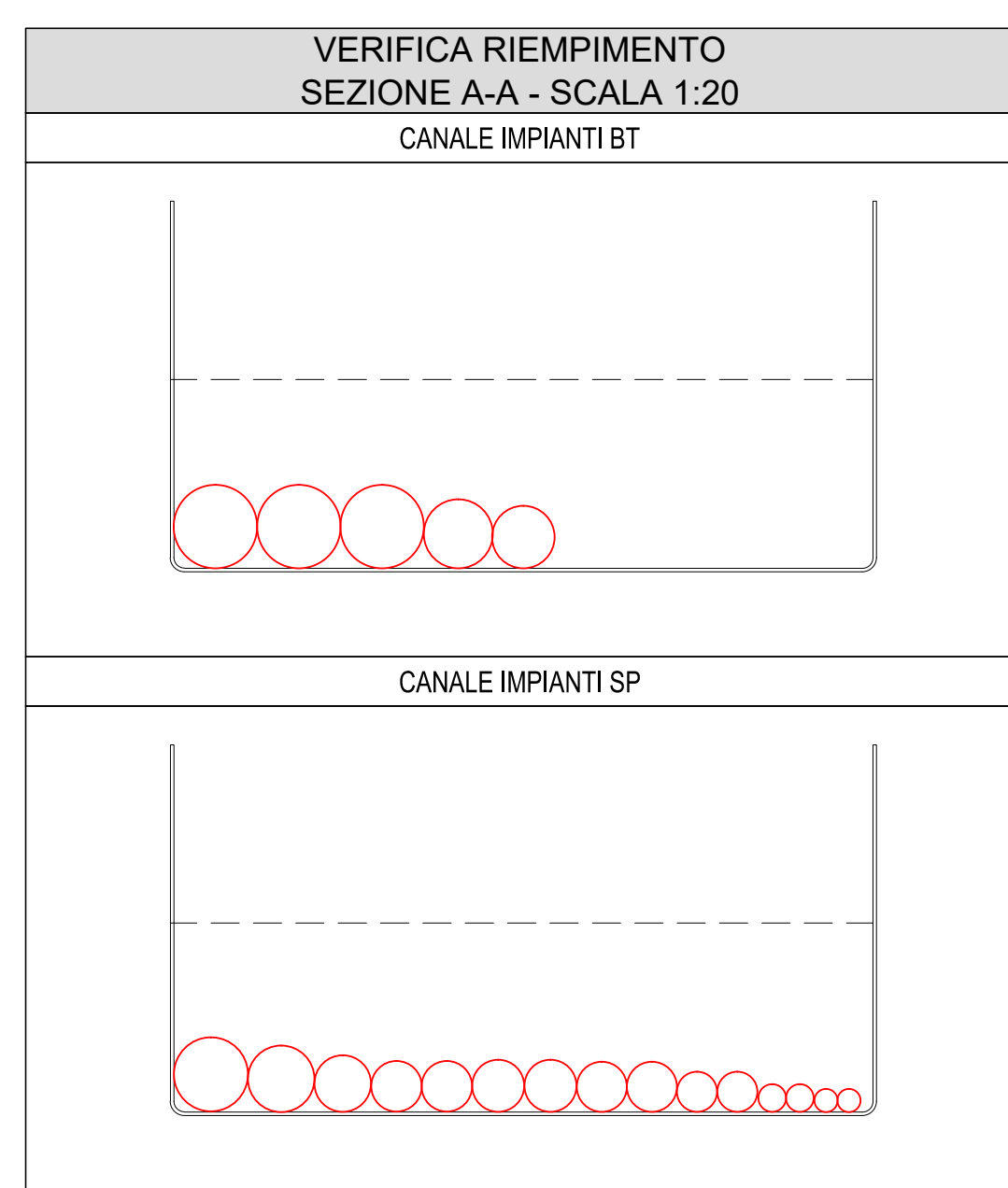
**LEGENDA SIMBOLI**

⊕	APPARECCHIATURA QUADRO (XXI VEDI LEGENDA QUADRI ELETTRICI / APPARECCHIATURE)
⊖	QUADRO PRESE INTERLOCATE CON FUSIBILI IN SCATOLA IN LEGA DI ALLUMINIO PER INSTALLAZIONE A PARETE CON N. 1 SP.F. 18 A
⊕	CASSETTA DI DERIVAZIONE IN ACCIAIO INOX IP65 CLASSE II
[A]	CASSETTA P-MAKE TIPO "A" PER LAMPADA DI ILLUMINAZIONE VIA DI ESODO E PULSANTE (REF. LF14)
[B]	CASSETTA TIPO "B" DI DERIVAZIONE LAMPADA DI ILLUMINAZIONE VIA DI ESODO (REF. LF15)
⊕	LAMPADA ILLUMINAZIONE VIA DI ESODO (REF. LF16)
⊕	APPARECCHI ILLUMINANTE A LED 40W - 4800 lm CON CORPO IN ACCIAIO INOX IP65 - CLASSE II
⊕	PULSANTE DI EMERGENZA A FUNGO CON MORSETTIERA E LAMPADA LED (REF. LF14)
⊕	INTERRUTTORE COMANDO LUCE A VISTA
⊕	CONDUTTORE ASCENDENTE / DISCENDENTE
⊕	DISTRIBUZIONE TERMINALE IN TUBO IN ACCIAIO Ø25 mm (DOVE NON DIVERSAMENTE INDICATO)
⊕	STACCO PER LAMPADA IN CAVO FG180M16 2x2,5 mm²
⊕	PASSERELLA PORTACAVI IN ACCIAIO ZINCATO A CALDO COMPLETA DI STAFFE DI SOSTEGNO FISSATE TRAMITE TASSELLI ISOLANTI CON ANCORAGGIO CHIMICO
⊕	COLLETORE DI TERRA PRINCIPALE
[AE]	ALIMENTAZIONE A VISTA ESTRATTORE CON TUBO IN ACCIAIO Ø 25 mm
[AV]	ALIMENTAZIONE A VISTA VENTILATORE CON TUBO IN ACCIAIO Ø 50 mm
[AV]	ALIMENTAZIONE A VISTA VENTILATORE CON N.2 PASSERELLE IN ACCIAIO 200x105 mm (BT-SP)
[AV]	ALIMENTAZIONE A VISTA SERRANDA MOTORIZZATA CON TUBO IN ACCIAIO Ø 32 mm
[AV]	ALIMENTAZIONE A VISTA CONDIZIONATORE CON TUBO IN ACCIAIO Ø 32 mm

**INDICATORE CAVIDOTTI ELETTRICI**

CA	LEGENDA TIPO	CA	LEGENDA POSA
CA	CANALE PASSERELLA IN ALLUMINIO	BT	IN TENDINE
CA	CANALE PASSERELLA IN ACCIAIO INOX	ASR	ASER
CA	CANALE PASSERELLA IN ACCIAIO ZINCATO A CALDO	ASR	PER ANCORAGGIO NEL MASSETTO DEL PAVIMENTO O DEL SOCCO
CA	CANALE PASSERELLA IN ACCIAIO ZINCATO A FREDDO	SO	SOTTOCANTIERA A PARETE O A SOTTITO
CA	CANALE PASSERELLA IN ACCIAIO VERNICIATO	SP	SPAFFATO A PARETE O A SOTTITO
CA	CANALE PASSERELLA IN MATERIALE PLASTICO	VIS	A VISTA
TRP	TUBO FLESSIBILE IN POLIETILENE	ON	ON
TRV	TUBO FLESSIBILE SERRANDE IN PVC	ON	ON
TRM	TUBO FLESSIBILE METALLO SPALMATO	ON	ON
TRP	TUBO RIGIDO IN POLIETILENE	ON	ON
TRV	TUBO RIGIDO IN PVC	ON	ON
TRM	TUBO RIGIDO IN METALLO	ON	ON
TRP	TUBO RIGIDO IN POLIETILENE	ON	ON
TRV	TUBO RIGIDO IN PVC	ON	ON
TRM	TUBO RIGIDO IN METALLO	ON	ON



**NOTE FINESTRE PLANIMETRIA**

- I COLLEGAMENTI TERMINALI RAPPRESANTATI NEL PRESENTE ELABORATO HANNO SOLO CARATTERE SCHEMATICO E DOVRANNO ESSERE RIPETITO VERIFICATO CON I DATI IN FASE REALIZZAZIONE.  
- IL PRESENTE ELABORATO E' VALIDO PER I SOLI ASPETTI IMPIANTISTICI PER GLI ASPETTI DI CARATTERE CIVILE SI FA RIFERIMENTO AGLI ELABORATI DI ALTRA SEZIONE DEL PROGETTO.

**COMMITTENTE:**  
RFI  
GRUPPO FERROVIE DELLO STATO ITALIANO

**DIREZIONE LAVORI:**  
ITALFERR  
GRUPPO FERROVIE DELLO STATO ITALIANO

**APPALTA TORE:**  
CONSORZIO:  
HirpiniaAV

**SOCC:**  
salini impreglio  
ASTALDI

**PROGETTAZIONE:**  
MANDATARIA:  
ROCKSOUL S.p.A.

**MANDANTE:**  
NETENGINEERING  
Alpina S.p.A.

**PROGETTO ESECUTIVO**

**ITINERARIO NAPOLI - BARI**  
**RADDOPPIO TRATTA APICE - ORSARA**  
**I LOTTO FUNZIONALE APICE - HIRPINIA**  
**IMPIANTO LUCE E FORZA MOTTRICE**  
IMPIANTI LFM IN GALLERIA, IMBOCCHI E FINESTRE  
IMPIANTI LFM GALLERIA ROCCHETTA  
Planimetria con disposizione cavidotti e impianti LFM - Finestra Carrabile F6bis

APPALTA TORE	DIRETTORE DELLA PROGETTAZIONE	PROGETTISTA
Consorzio HIRPINIA AV 8 Direttore Tecnico Ing. Vincenzo Morale 10/06/2020	Il Responsabile integrazione fra le varie prestazioni specialistiche Ing. G. Casareo	NETENGINEERING Ing. V. Moro

COMMESSA LOTTO FASE ENTE TIPO DOC. OPERA/DISCIPLINA PROGR. REV. SCALA:

IF28 01 E ZZ PA LF G3 00 008 B 1:100

Rev.	Descrizione	Redatto	Data	Verificato	Data	Approvato	Data	Autorizzato Data
A	Emesso per consegna	N. Di Stefano	21/03/20	M. Caselli	21/03/20	S. Eandi	21/03/20	Ing. S. Eandi
B	Emesso per stampa	N. Di Stefano	10/06/20	M. Caselli	10/06/20	S. Eandi	10/06/20	

File: IF2801EZZPALFG300008B.dwg n. Elab. : -