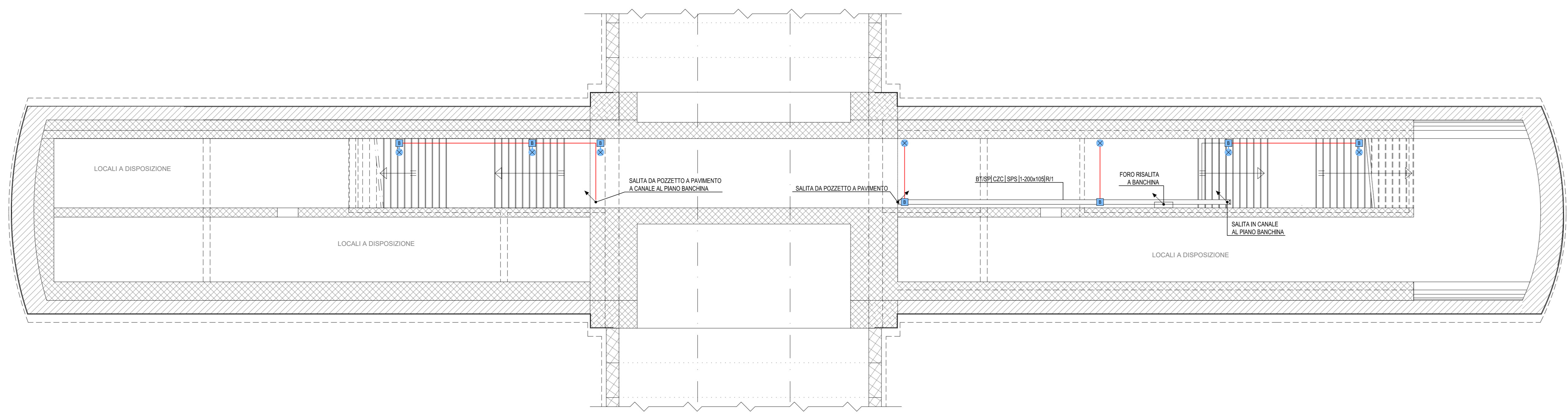
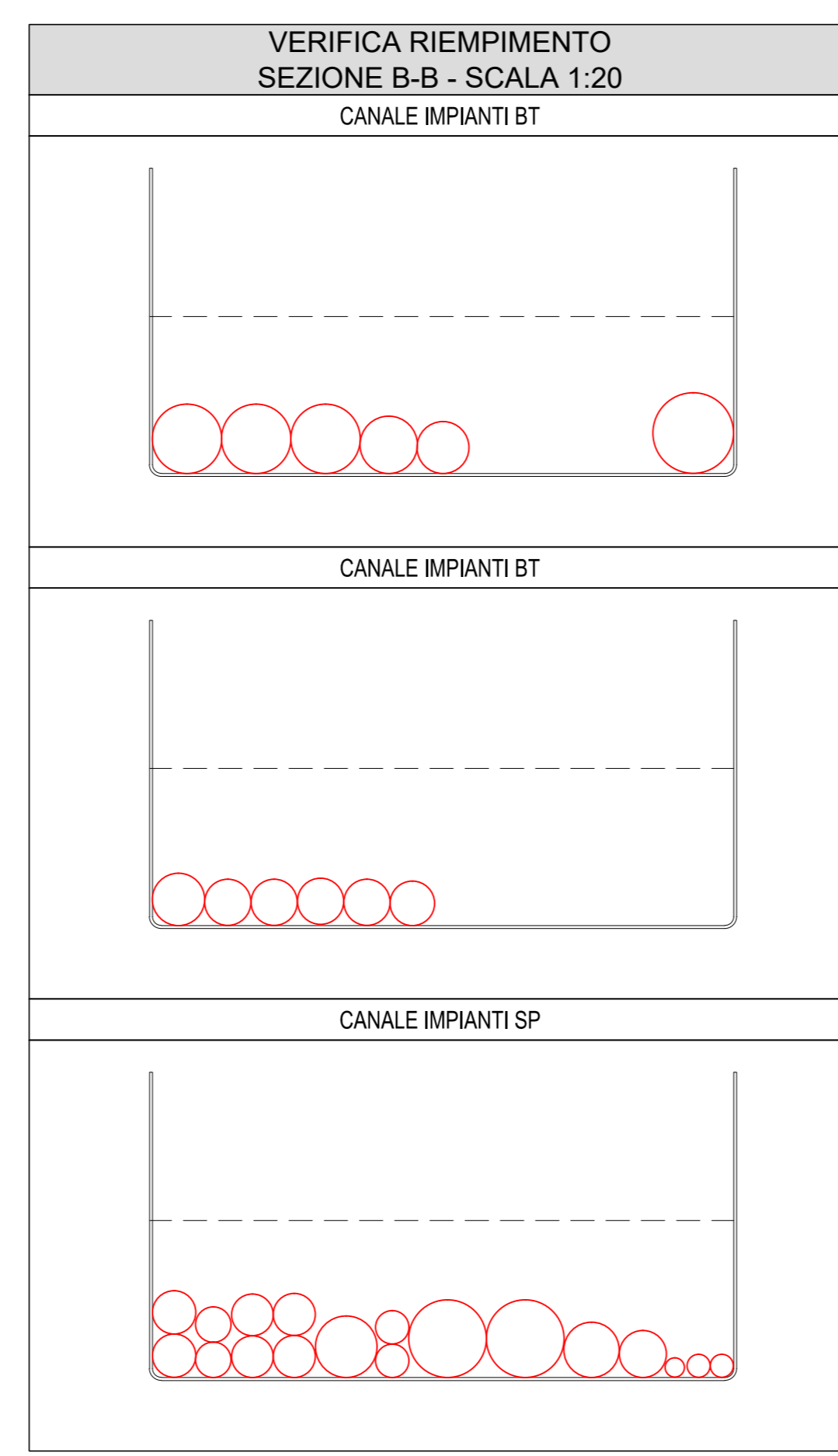
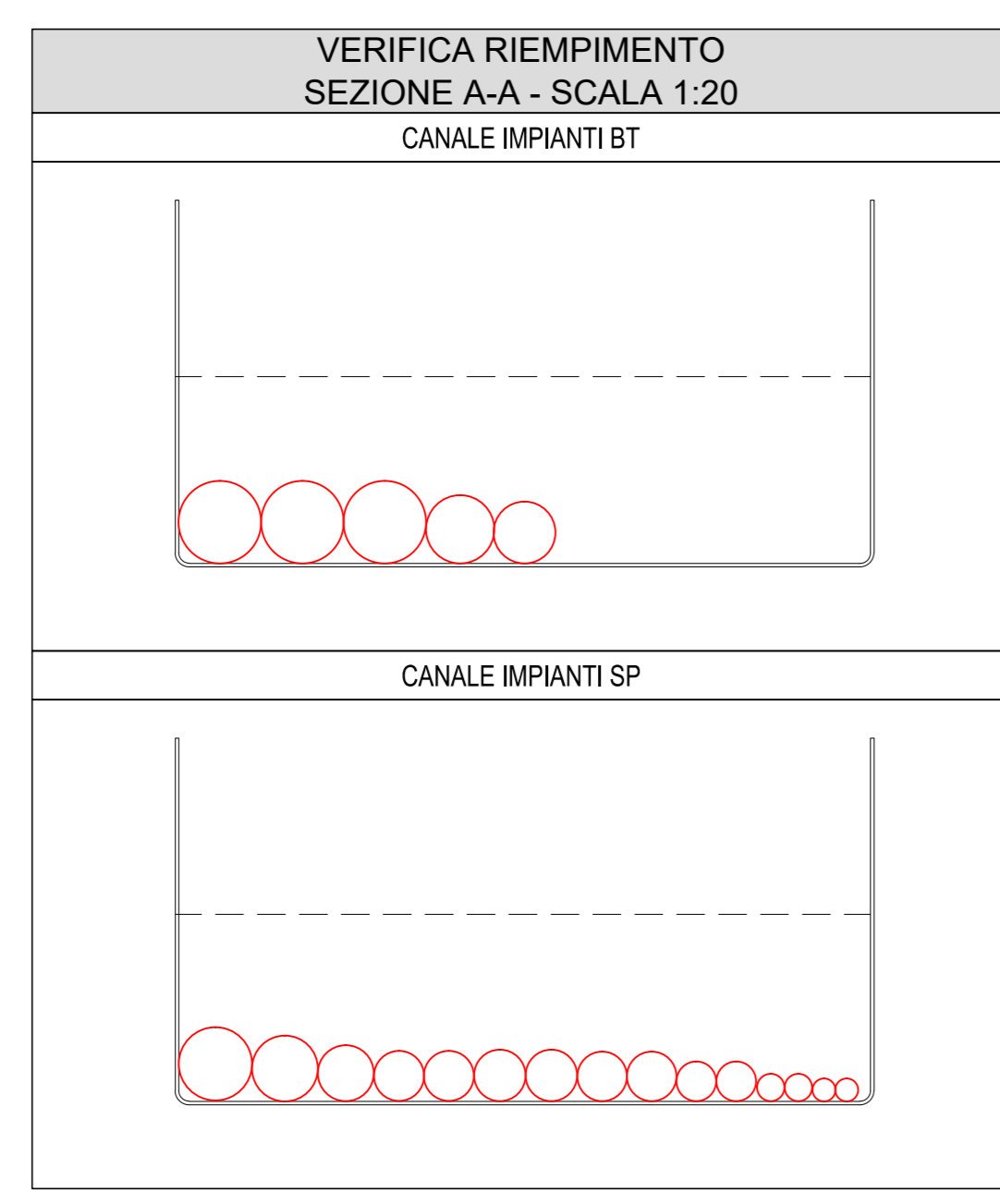
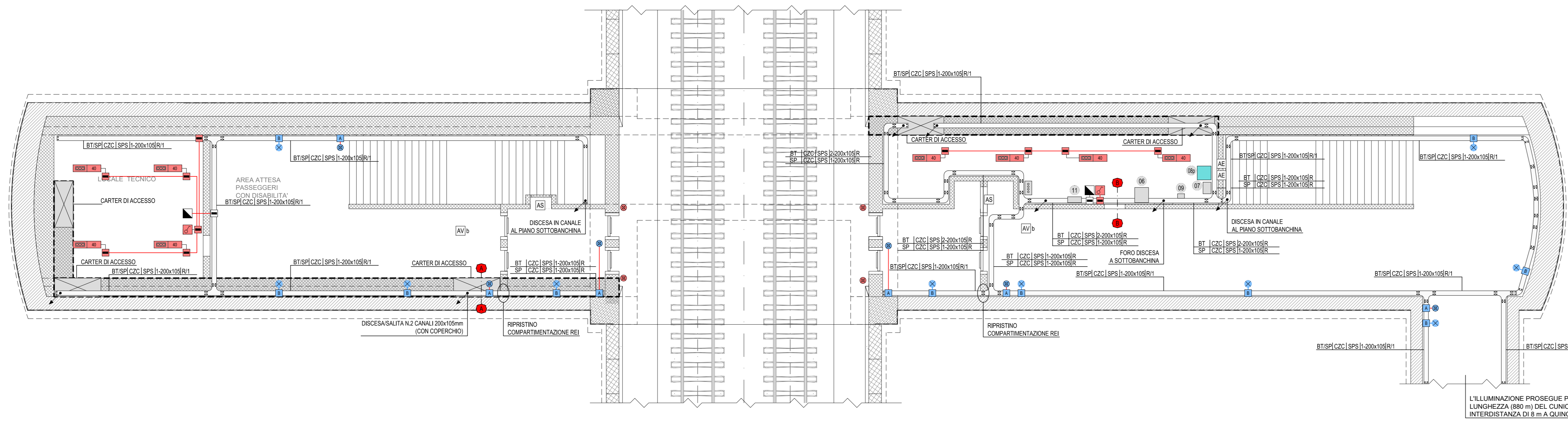


FINESTRA PEDONALE F6 ter: IMPIANTI FM-LUCE
PIANTA PIANO SOTTOBANCHINA (SCALA 1:100)



FINESTRA PEDONALE F6 ter: IMPIANTI FM-LUCE
PIANTA PIANO BANCHINA (SCALA 1:100)



LEGENDA COLORI IMPIANTI FINESTRE

[Red]	IMPIANTI DI ILLUMINAZIONE ORDINARIA, ALIMENTATI DA RETE NORMALE 230 V/50 Hz
[Blue]	IMPIANTI DI ILLUMINAZIONE ORDINARIA ED EMERGENZA ALIMENTATI DA RETE "NO-BREAK" 230 V/50 Hz
[Green]	IMPIANTI DI FORZA MOTTRICE E DISTRIBUZIONE
[Cyan]	IMPIANTI DI SUPERVISIONE

LEGENDA QUADRI ELETTRICI / APPARECCHIATURE

[Symbol]	QUADRO ELETTRICO QFN
[Symbol]	TRASFORMATORE a
[Symbol]	QUADRO ELETTRICO QdFa (1000V)
[Symbol]	TRASFORMATORE b
[Symbol]	QUADRO ELETTRICO QdFb (1000V)
[Symbol]	ARMADIO STES
[Symbol]	NODO DI RETE
[Symbol]	QUADRO CONTROLLO FINESTRA CARRABILE
[Symbol]	QUADRO CONTROLLO FINESTRA PEDONALE
[Symbol]	QUADRO CONTROLLO ESTRAZIONE GAS DI SCARICO
[Symbol]	CENTRALE RIVELAZIONE INCENDI E ANTINTRUSIONE
[Symbol]	QUADRO ELETTRICO QFNb
[Symbol]	QUADRO ELETTRICO QSERV

LEGENDA SIMBOLI

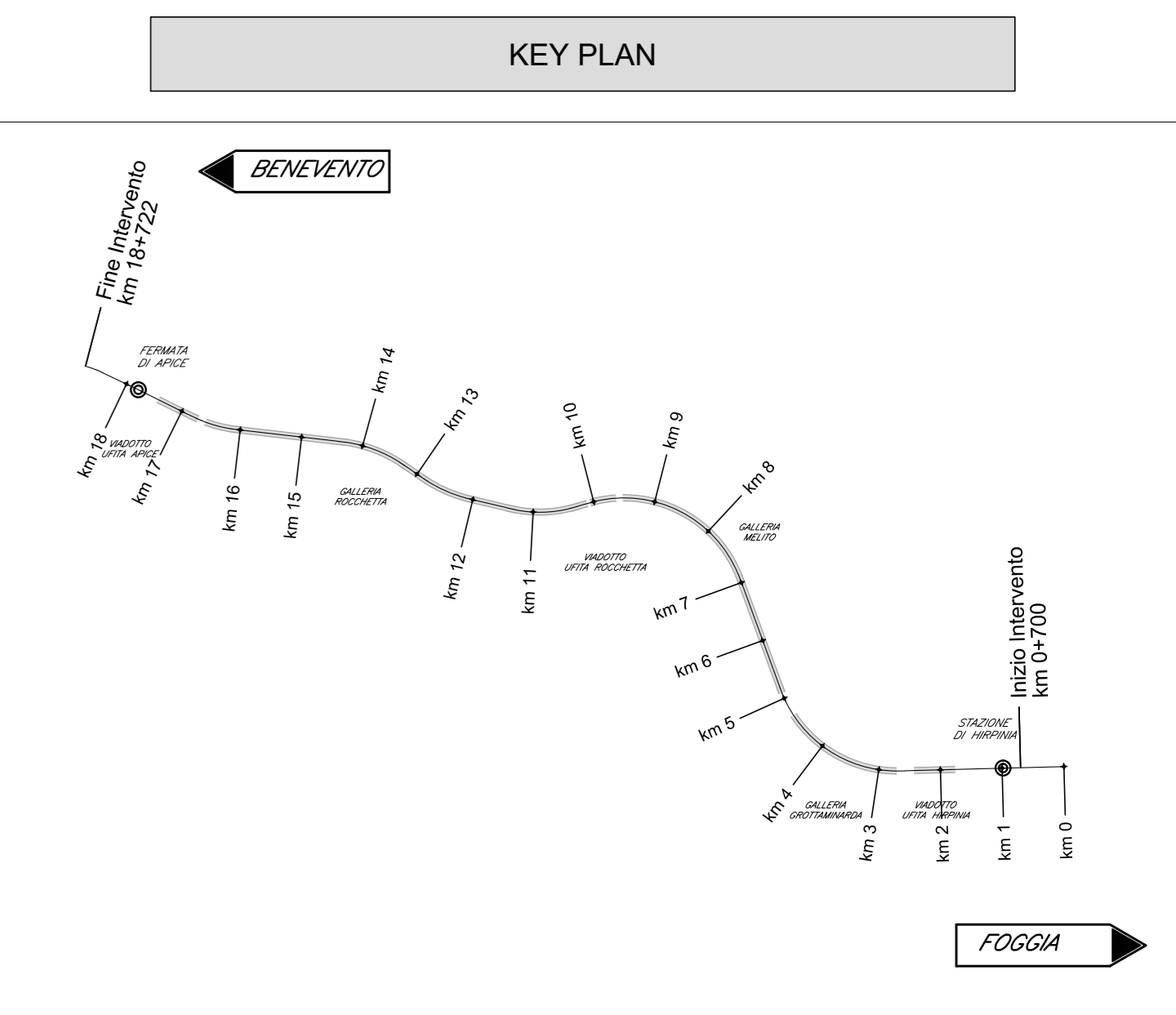
[Symbol]	APPARECCHIATURA QUADRO (Vedi legenda quadri elettrici / apparecchiature)
[Symbol]	QUADRO PRESI INTERLOCKATE CON FUSIBILI (IN SCALATA IN LEGA DI ALLUMINIO PER INSTALLAZIONE A PARETE) CON N. 1 SP.F. 18 A
[Symbol]	CASSETTA DI DERIVAZIONE IN ACCIAIO INOX IP65 CLASSE II
[A]	CASSETTA F-MAXE TIPO "A" PER LAMPADA DI ILLUMINAZIONE VIA DI ESODO E PULSANTE (REF. LF14)
[B]	CASSETTA TIPO "B" DI DERIVAZIONE LAMPADA DI ILLUMINAZIONE VIA DI ESODO (REF. LF15)
[X]	LAMPADA ILLUMINAZIONE VIA DI ESODO (REF. LF16)
[Symbol]	APPARECCHI ILLUMINANTI A LED 40W - 4800 lm CON CORPO IN ACCIAIO INOX IP65 - CLASSE II
[Symbol]	PULSANTE DI EMERGENZA A FUNGO CON MORSETTIERA E LAMPADA LED (REF. LF14)
[Symbol]	INTERRUTTORE COMANDO LUCE A VISTA
[Symbol]	CONDUTTORI ASCENDENTE / DISCENDENTE
[Symbol]	DISTRIBUZIONE TERMINALE IN TUBO IN ACCIAIO Ø25 mm (DOVE NON DIVERSAMENTE INDICATO)
[Symbol]	STACCO PER LAMPADA IN CAVO FG180M16 2x2,5 mm²
[Symbol]	PASSERELLA PORTACAVI IN ACCIAIO ZINCATO A CALDO COMPLETA DI STAFFE DI SOSTEGNO FISSATE TRAMITE TASSELLI ISOLANTI CON ANCORAGGIO CHIMICO
[Symbol]	COLLETORE DI TERRA PRINCIPALE
[AE]	ALIMENTAZIONE A VISTA ESTRATTORE CON TUBO IN ACCIAIO Ø 25 mm
[AV]	ALIMENTAZIONE A VISTA VENTILATORE CON TUBO IN ACCIAIO Ø 50 mm
[AV2]	ALIMENTAZIONE A VISTA VENTILATORE CON N.2 PASSERELLE IN ACCIAIO 200x105 mm (BT-SP)
[AV3]	ALIMENTAZIONE A VISTA SERRANDA MOTORIZZATA CON TUBO IN ACCIAIO Ø 32 mm
[AV4]	ALIMENTAZIONE A VISTA CONDIZIONATORE CON TUBO IN ACCIAIO Ø 32 mm

INDICATORE CAVIDOTTI ELETTRICI

LEGENDA TIPO	LEGENDA POSA
CA: CANALE PASSERELLA IN ALLUMINIO	BT: INTERNO
CA2: CANALE PASSERELLA IN ACCIAIO INOX	AS: AEREO
CA3: CANALE PASSERELLA IN ACCIAIO ZINCATO A CALDO	PA: PASSERELLA IN ACCIAIO INOX
CA4: CANALE PASSERELLA IN ACCIAIO ZINCATO A CALDO SOLO LA LAVORAZIONE	SO: SOTTOCANTINA A PARETE O A PAVIMENTO
CA5: CANALE PASSERELLA IN ACCIAIO ZINCATO A CALDO SOLO LA LAVORAZIONE	SP: SPAFFATO A PARETE O A SOFFITTO
CA6: CANALE PASSERELLA IN ACCIAIO ZINCATO A CALDO SOLO LA LAVORAZIONE	VS: A VISTA
CA7: CANALE PASSERELLA IN ACCIAIO ZINCATO A CALDO SOLO LA LAVORAZIONE	CS: CON TUBO CILINDRICO O SOTTO PAVIMENTO TECNICO
CA8: CANALE PASSERELLA IN ACCIAIO ZINCATO A CALDO SOLO LA LAVORAZIONE	CM: CONTROSOFFITTO
CA9: CANALE PASSERELLA IN ACCIAIO ZINCATO A CALDO SOLO LA LAVORAZIONE	PL: PLASTICO
CA10: CANALE PASSERELLA IN ACCIAIO ZINCATO A CALDO SOLO LA LAVORAZIONE	PI: PAVIMENTO IN POLIETILENE
CA11: CANALE PASSERELLA IN ACCIAIO ZINCATO A CALDO SOLO LA LAVORAZIONE	PIV: TUBO FLESSIBILE IN POLIETILENE
CA12: CANALE PASSERELLA IN ACCIAIO ZINCATO A CALDO SOLO LA LAVORAZIONE	PIV2: TUBO FLESSIBILE IN POLIETILENE CON PAVIMENTO TECNICO
CA13: CANALE PASSERELLA IN ACCIAIO ZINCATO A CALDO SOLO LA LAVORAZIONE	PIV3: TUBO FLESSIBILE METALLICO SPALMATO
CA14: CANALE PASSERELLA IN ACCIAIO ZINCATO A CALDO SOLO LA LAVORAZIONE	PIV4: TUBO IN ACCIAIO Ø25
CA15: CANALE PASSERELLA IN ACCIAIO ZINCATO A CALDO SOLO LA LAVORAZIONE	PIV5: TUBO IN ACCIAIO Ø50
CA16: CANALE PASSERELLA IN ACCIAIO ZINCATO A CALDO SOLO LA LAVORAZIONE	PIV6: TUBO IN ACCIAIO Ø32
CA17: CANALE PASSERELLA IN ACCIAIO ZINCATO A CALDO SOLO LA LAVORAZIONE	PIV7: TUBO IN ACCIAIO Ø25
CA18: CANALE PASSERELLA IN ACCIAIO ZINCATO A CALDO SOLO LA LAVORAZIONE	PIV8: TUBO IN ACCIAIO Ø32
CA19: CANALE PASSERELLA IN ACCIAIO ZINCATO A CALDO SOLO LA LAVORAZIONE	PIV9: TUBO IN ACCIAIO Ø50
CA20: CANALE PASSERELLA IN ACCIAIO ZINCATO A CALDO SOLO LA LAVORAZIONE	PIV10: TUBO IN ACCIAIO Ø32

AL TRE NOTE / NUMERO SETTI

P	CANALE PASSERELLA A PENNA
F	CANALE PASSERELLA A FORFORA
T	CANALE PASSERELLA A RETE
TR	TRAVESSO
C	CANALE PASSERELLA CON CORDONE
B	TUBO CON RESISTENZA ALLA COMPRESSIONE 100N
M	TUBO CON RESISTENZA ALLA COMPRESSIONE 500N-1000N
A	TUBO CON RESISTENZA ALLA COMPRESSIONE 1000N-1500N
L	TUBO CON RESISTENZA ALLA COMPRESSIONE 1500N-2000N



NOTE FINESTRE PLANIMETRIA

- I COLLEGAMENTI TERMINALI RAPPRESANTATI NEL PRESENTE ELABORATO HANNO SOLO CARATTERE SCHEMATICO E DOVRANNO ESSERE RIPETITO VERIFICATI CON I DATI IN FASE REALIZZATA.
- IL PRESENTE ELABORATO E' VALIDO PER I SOLI ASPETTI IMPIANTISTICI, PER GLI ASPETTI DI CARATTERE CIVILE SI RIFERISCE AGLI ELABORATI DI ALTRA SEZIONE DEL PROGETTO.

COMMITTENTE: **RFI** GRUPPO FERROVIE DELLO STATO ITALIANO

DIREZIONE LAVORI: **ITALFERR** GRUPPO FERROVIE DELLO STATO ITALIANO

APPALTA TORE: **HirpiniaAV**

CONSORZIO: **salini impreglio**, **ASTALDI**

PROGETTAZIONE: **ROCKSOUL** S.p.A.

MANDATARIA: **NETENGINEERING**, **Alpina** S.p.A.

PROGETTO ESECUTIVO

ITINERARIO NAPOLI - BARI RADDOPPIO TRATTA APICE - ORSARA I LOTTO FUNZIONALE APICE - HIRPINIA

IMPIANTO LUCE E FORZA MOTTRICE

IMPIANTI LFM IN GALLERIA, IMBOCCHI E FINESTRE

IMPIANTI LFM GALLERIA ROCCHETTA

Planimetria con disposizione cavidotti e impianti LFM - Finestra Carrabile F6ter

APPALTA TORE	DIRETTORE DELLA PROGETTAZIONE	PROGETTISTA
Consorto HIRPINIA AV il Direttore Tecnico Ing. Vincenzo Morale 10/06/2020	il Responsabile integrazione fra le varie prestazioni specialistiche Ing. G. Casareo	NETENGINEERING Ing. V. Moro

COMMESSA LOTTO FASE ENTE TIPO DOC. OPERA/DISCIPLINA PROGR. REV. SCALA:

IF28 01 E ZZ PA LFG300 010 B 1:100

Rev.	Descrizione	Redatto	Data	Verificato	Data	Approvato	Data	Autorizzato Data
A	Emissione per consegna	N. Di Stefano	21/03/20	M. Casali	21/03/20	S. Eandi	21/03/20	Ing. S. Eandi
B	Emissione per stampa	N. Di Stefano	10/06/20	M. Casali	10/06/20	S. Eandi	10/06/20	

File: IF2801EZZPALFG300010B.dwg n. Elab. : -