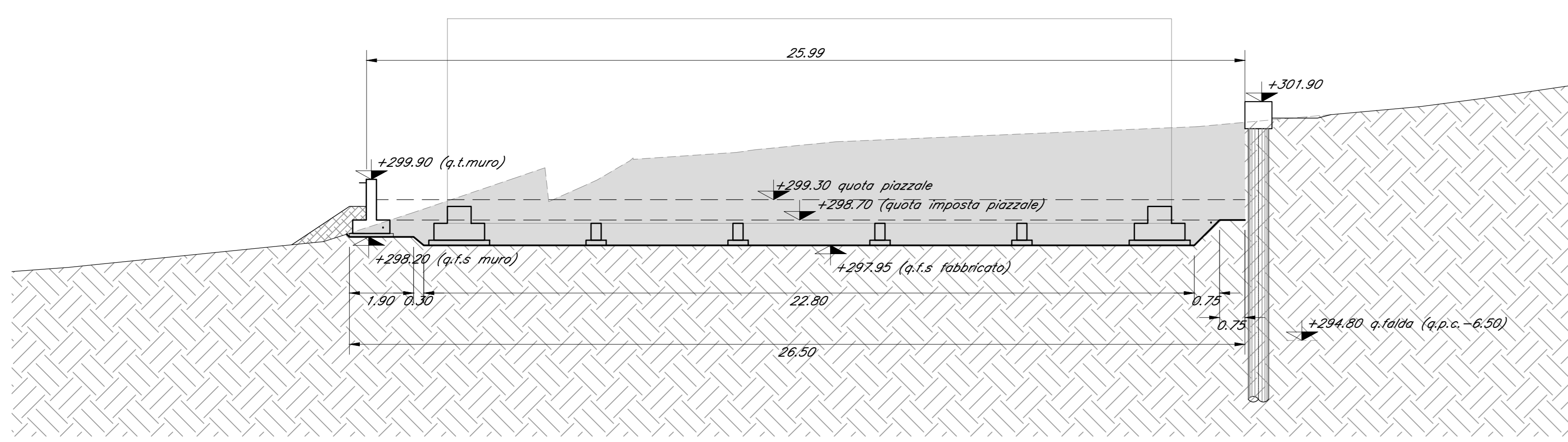
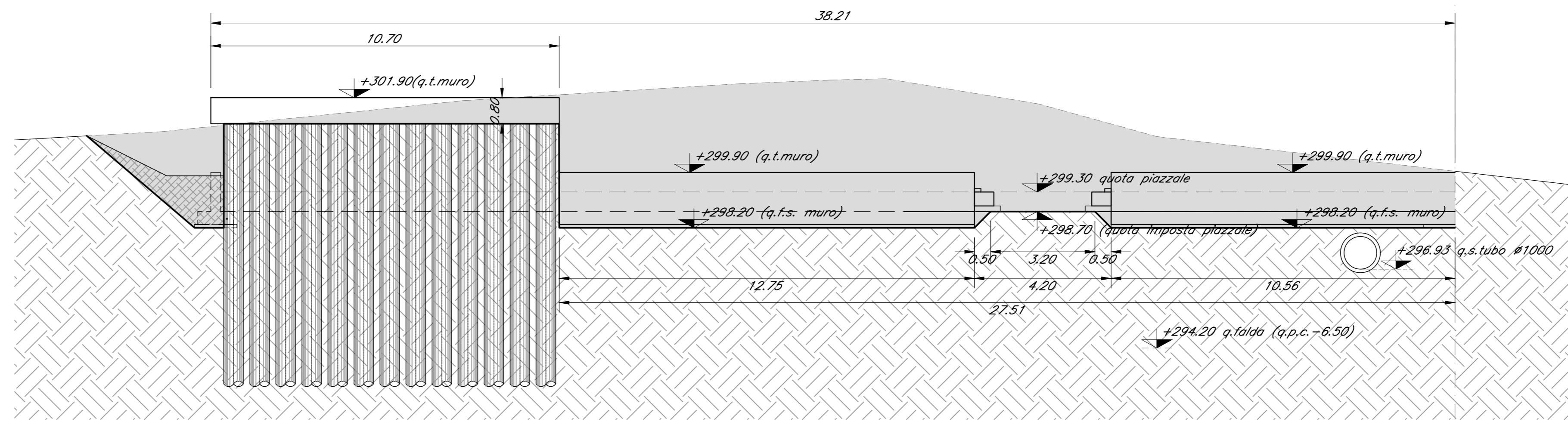


NOTE:
 1) Il ritombamento degli scavi andrà eseguito con terre da rilevato.

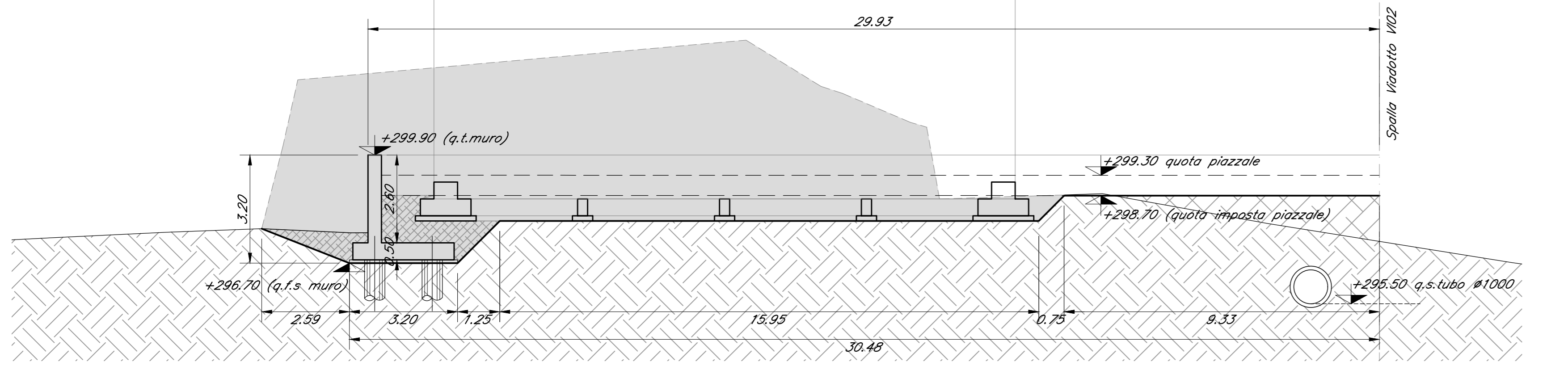
SEZIONE A-A
 Scala 1:100



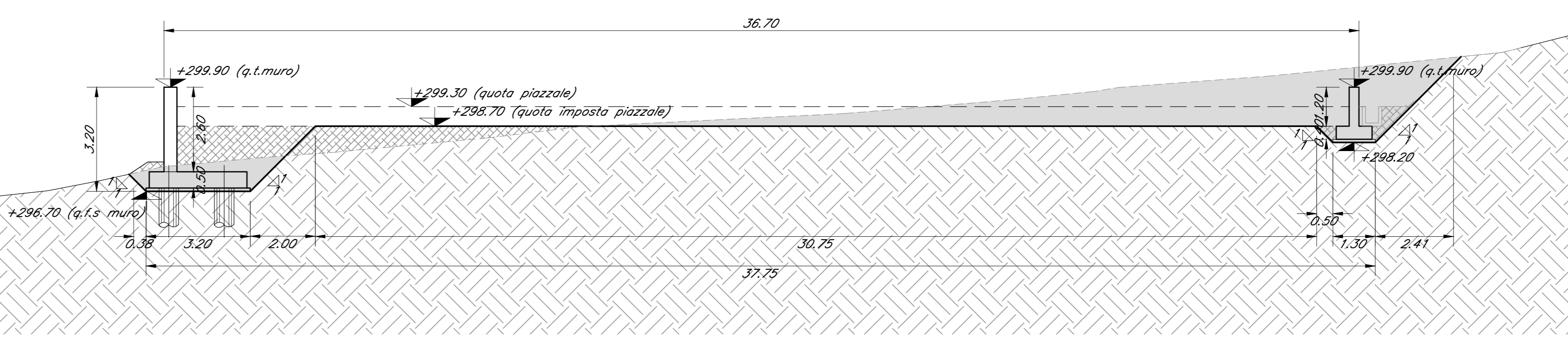
SEZIONE D'-D'
 Scala 1:100



SEZIONE E-E
 Scala 1:100



SEZIONE C-C
 Scala 1:100



COMMITTENTE:
RFI
 GRUPPO FERROVIARIO DELLO STATO ITALIANO

DIREZIONE LAVORI:
ITALFERR
 GRUPPO FERROVIE DELLO STATO ITALIANO

APPALTATORE:
HirpiniaAV

CONSORZIO:
salini impregilo

SOCCO:
ASTALDI

PROGETTAZIONE:
ROCKSOIL S.p.A.

MANDATARIO:
NETENGINEERING

MANDANTE:
Alpina S.p.A.

PROGETTO ESECUTIVO

ITINERARIO NAPOLI - BARI
RADDOPPIO TRATTA APICE - ORSARA
I LOTTO FUNZIONALE APICE - HIRPINIA
PIAZZALI
RI53 - SLARGO IMBOCCO W GROTTAMINARDA

Planta scavi

APPALTATORE: Consorzio HIRPINIA AV Il Direttore Tecnico Ing. Vincenzo Morillo 21/02/2020	DIRETTORE DELLA PROGETTAZIONE: Il Responsabile integrazione fra le varie prestazioni specialistiche Ing. G. Casarà	PROGETTISTA: NETENGINEERING Ing. T. Finocchietti
--	--	---

COMMESSA	LOTTO	FASE	ENTE	TIPO DOC.	OPER./DISCIPLINA	PROGR.	REV.	SCALA:
IF28	01	E	ZZ	PA	RI5300	002	A	1:100

Rev.	Descrizione	Redatto	Data	Verificato	Data	Approvato	Data	Autorizzato Data
A	Emessa per consegna	D. Pisetta	21/02/2020	G.T. The Hyatt	21/02/2020	T. Finocchietti	21/02/2020	Ing. R. Zanon 21/02/2020

File: IF2801EZZPARIS030002A.dwg