

LEGENDA COLORI IMPIANTI

- IMPIANTI DI ILLUMINAZIONE ORDINARIA ALIMENTATI SOLO DA RETE NORMALE 230 VOLTS 50Hz
- IMPIANTI DI ILLUMINAZIONE ORDINARIA ED EMERGENZA ALIMENTATI SOLO DA SISTEMA STANDARD PROPRIETARIO 80V A 132 VOLTS
- IMPIANTI DI FORZA MOTRICE

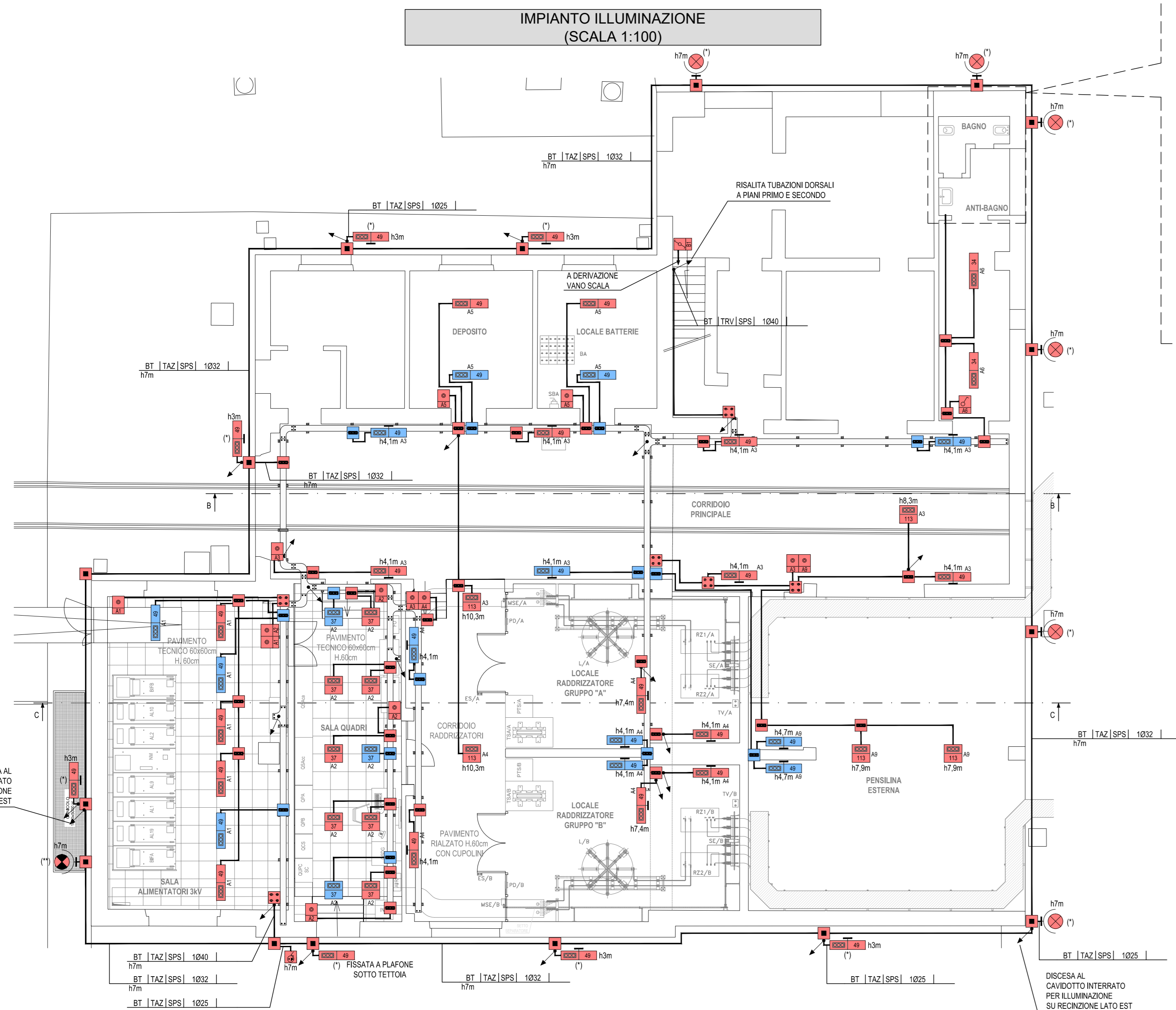
LEGENDA SIMBOLI

- QUADRO ELETTRICO
 - PRESE CIVILI STANDARD A VISTA (TERRA CENTRALE) 10/16 A O 10 A
 - PRESE CIVILI UNIVERSALI A VISTA (TERRA LATERALE E CENTRALE)
 - QUADRO PRESE INTERLOCKATE CON FUSIBILI COMPLETO DI PROTEZIONE DIFFERENZIALE CON:
 - N° 1 3P+N+T 32 A
 - N° 2 2P+T 16 A
 - E TIPO "DT" CON:
 - N° 1 3P+N+T 63 A
 - N° 2 2P+T 16 A
 - ALIMENTAZIONE A VISTA DI UNITA' ESTERNA SISTEMA DI CLIMATIZZAZIONE A SPLIT CON IP-35
 - ALIMENTAZIONE A VISTA DI UNITA' INTERNA DI SISTEMA DI CLIMATIZZAZIONE A SPLIT
 - PUNTO ALIMENTAZIONE UTENZA A VISTA (SCALDABAGNO)
 - CASSETTA PRINCIPALE DI DERIVAZIONE IN TECNOPOLIMERO COMPLETA DI COPRICHIO A VISTA IPM1 INSTALLATA A PARETE SOFFITTO - DIM. 200x100x60 mm
 - CASSETTA SECONDARIA DI DERIVAZIONE IN TECNOPOLIMERO COMPLETA DI COPRICHIO A VISTA IPM1 INSTALLATA A PARETE - DIM. 100x100x60 mm
 - CASSETTA DI DERIVAZIONE IN LEGA DI ALLUMINIO COMPLETA DI COPRICHIO A VISTA GRADO DI PROTEZIONE IPM1 INSTALLATA A PARETE - DIM. 100x100x60 mm
 - INTERRUTTORE COMANDO LUCE A VISTA - An = numero accensione
 - DEVIATORE COMANDO LUCE A VISTA - An = circuito accensione
 - PULSANTE COMANDO LUCE A VISTA - An = circuito accensione
 - SENSORE CREPUSCOLARE A VISTA
 - PUNTO PRESA IMPIANTI DI TELECOMUNICAZIONE TIPO RJ45 A VISTA
 - CONDUTTURE ASCENDENTE / DISCENDENTE
 - DISTRIBUZIONE IMPIANTO REALIZZATA CON TUBO RIGIDO IN PVC DEDICATO 50x30 mm DOVE NON DIVERSAMENTE INDICATO
 - CANALE PORTACAVI IN ACCIAIO ZINCATO A CALDO
 - MENSOLA DI SUPPORTO CANALE PORTACAVI FISSATA A PARETE CON APPROFITI TASSELLI
- IL COLLEGAMENTO TRA LA DISTRIBUZIONE IN TUBO E QUELLA IN CANALINA SARA REALIZZATO CON LUSO DI DORNE RACCORDI
 GLI STACCHI RELATIVI ALLA DISTRIBUZIONE TERMINALE SARANNO REALIZZATI IN GIUNTA FLESSIBILE
 I COLLEGAMENTI TERMINALI RAPPRESENTATI NEL PRESENTE ELABORATO HANNO SOLO CARATTERE SCHEMATICO E DOVRANNO ESSERE PORTANTO VERIFICATI/CONFERMATI IN FASE REALIZZATIVA.

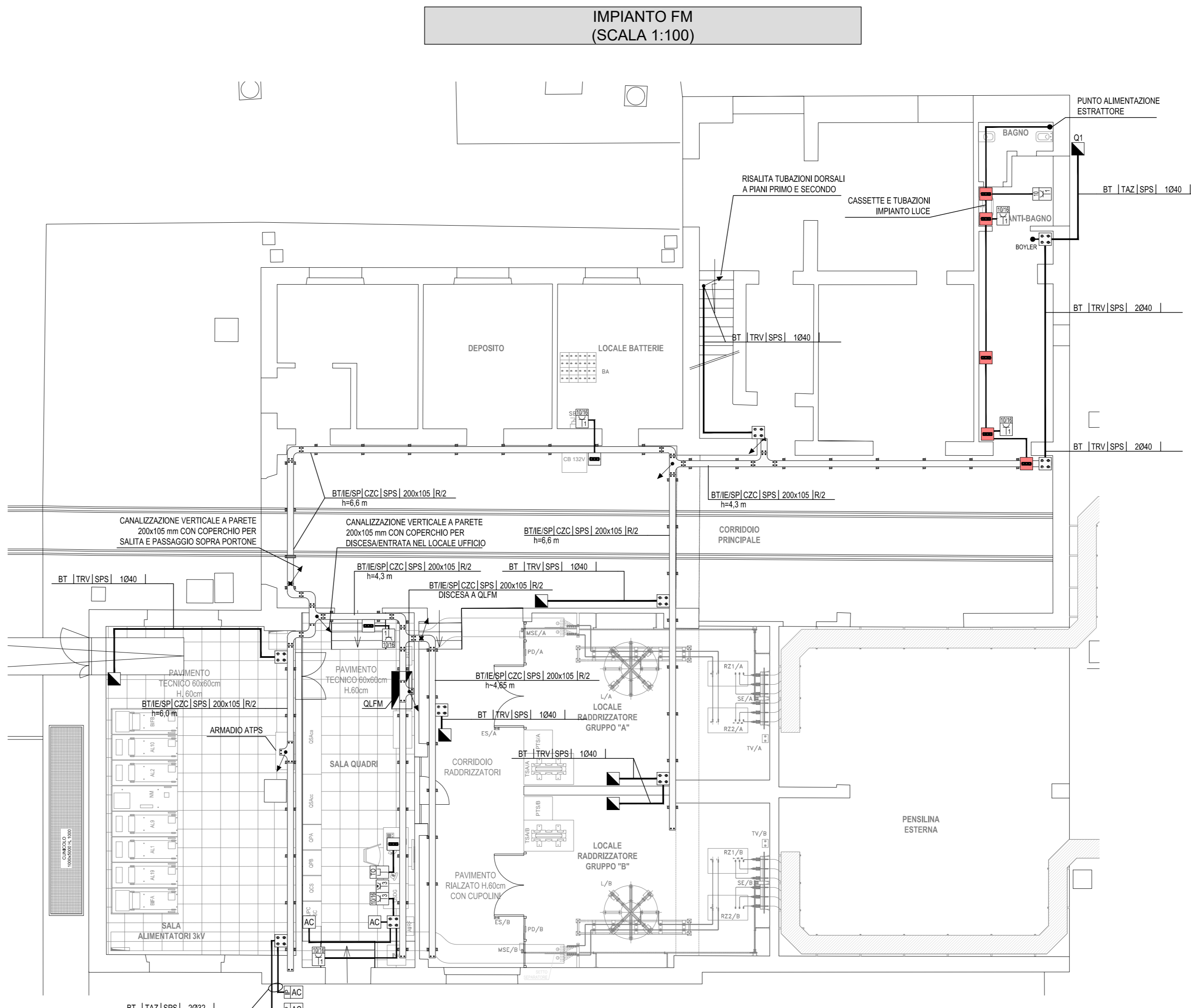
LEGENDA APPARECCHI ILLUMINANTI

- APPARECCHIO ILLUMINANTE A LED CON POTENZA P (W)
- n = ALTEZZA DI INSTALLAZIONE
- INDICATORE CIRCUITO ACCENSIONE (EVENTUALE)
- APPARECCHIO ILLUMINANTE A PLAFONE A LED 4000 K, OTTICA DARK LIGHT, IP20, POTENZA = 37 W, FLUSSO LUMIN. = 4093 lm, REATTORE ELETTRONICO
- APPARECCHIO LINEARE A PLAFONE A LED 4000 K, OTTICA SIMMETRICA FASCIO LARGO - GRADO DI PROTEZIONE = IP65, POTENZA = 49 W, FLUSSO = 6384 lm, REATTORE ELETTRONICO
- APPARECCHIO LINEARE A PLAFONE A LED 4000 K, OTTICA SIMMETRICA FASCIO LARGO - GRADO DI PROTEZIONE = IP65, POTENZA = 34 W, FLUSSO = 4328 lm, REATTORE ELETTRONICO
- APPARECCHIO ILLUMINANTE A PLAFONE-SOSPENSIONE A LED 4000 K, OTTICA SIMMETRICA FASCIO LARGO - GRADO DI PROTEZIONE = IP65, POTENZA = 157 W, FLUSSO = 16738 lm (controluce costante) - GRADO DI PROTEZIONE = IP65, CLASSE I
- PROIETTORE DA ESTERNO A 36 LED 4000 K, OTTICA ASIMMETRICA COMPLETO DI STAFFA ORIENTABILE PER FISSAGGIO A PARETE POTENZA = 157 W, FLUSSO = 16738 lm - GRADO DI PROTEZIONE = IP65, CLASSE I
- PROIETTORE DA ESTERNO A 36 LED 4000 K, OTTICA ASIMMETRICA COMPLETO DI STAFFA ORIENTABILE PER FISSAGGIO A PARETE/TESTATA PIANO, INCLINATO DI 5° VERSO L'ALTO RISPETTO L'ORIZZONTALE AL TERRENO - POTENZA = 50 W, FLUSSO = 6.967 lm - GRADO DI PROTEZIONE = IP65, CLASSE II
- INDICAZIONE APPARECCHIO ILLUMINANTE INSTALLATO A PARETE
- ILLUMINAZIONE PERIMETRALE ESTERNA CON ACCENSIONE DA INTERRUTTORE CREPUSCOLARE E PROGRAMMATTORE ORARIO
- ACCENSIONE COMANDATA DA QUADRO ELETTRICO

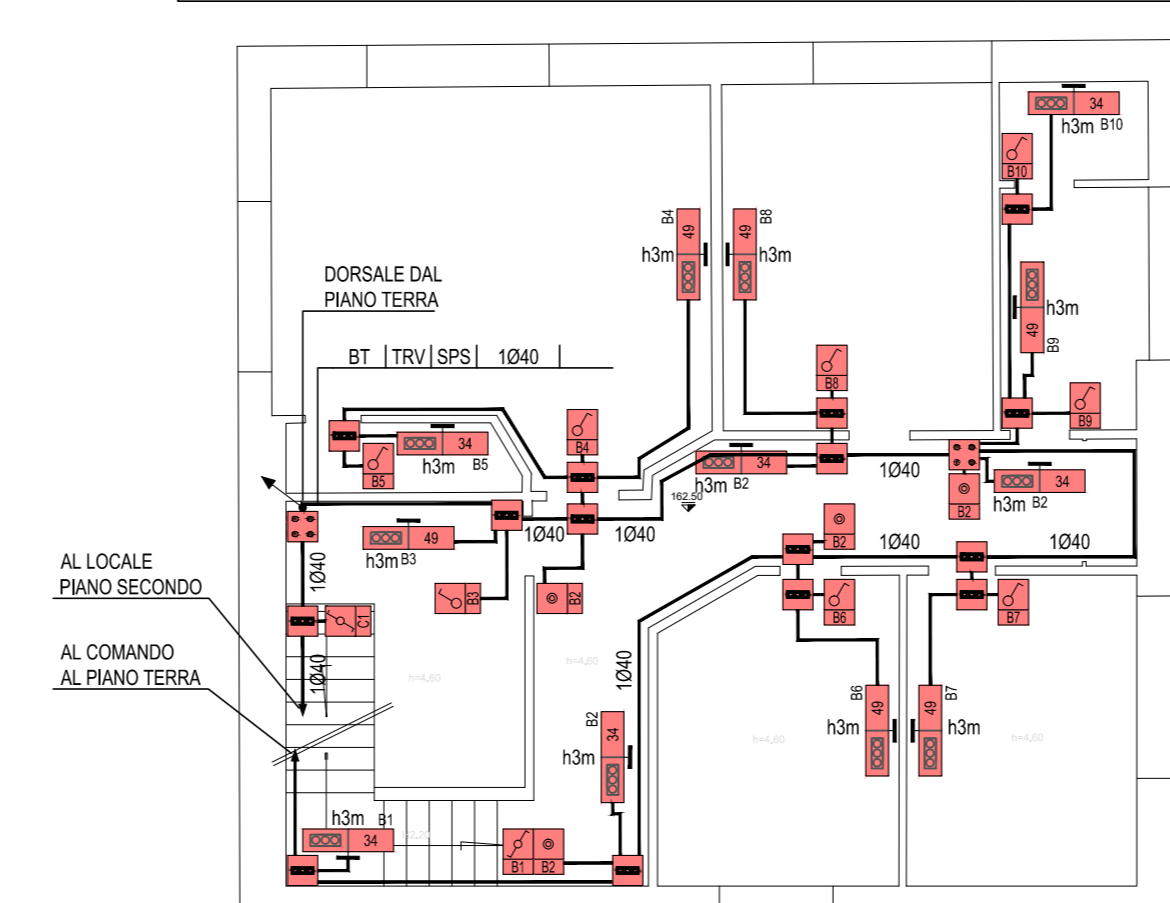
IMPIANTO ILLUMINAZIONE (SCALA 1:100)



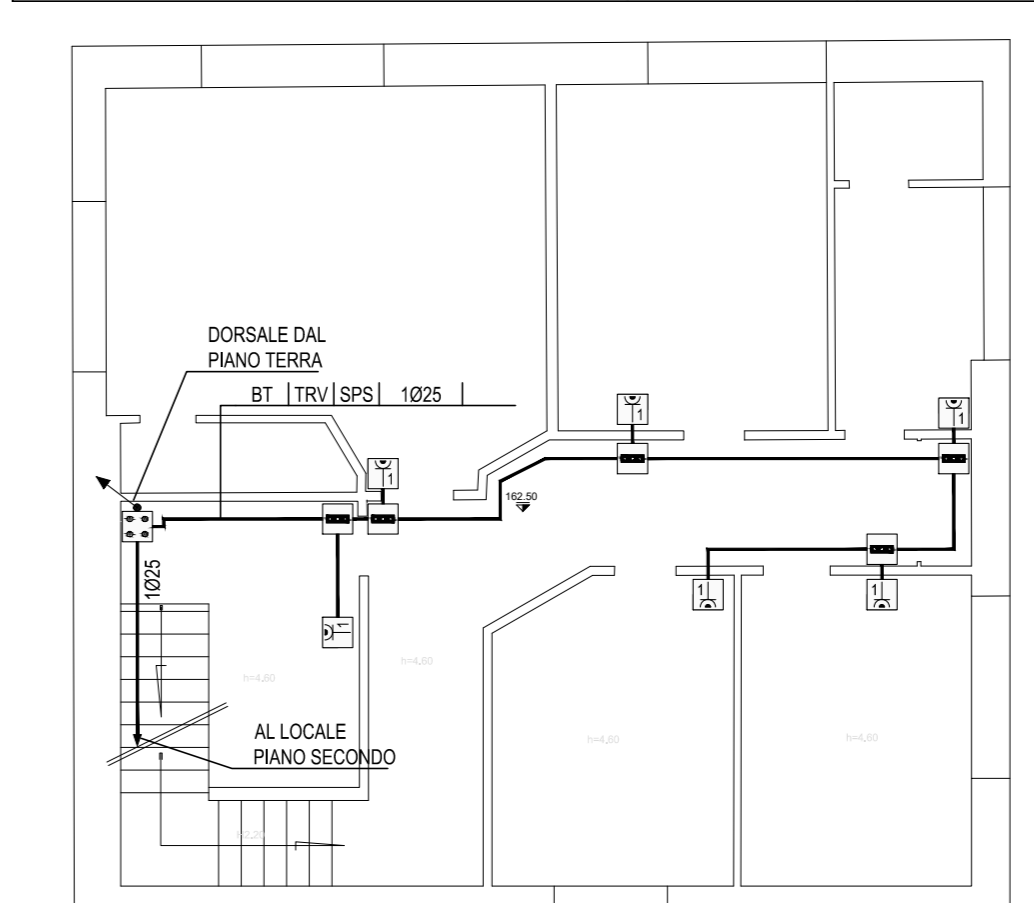
IMPIANTO FM (SCALA 1:100)



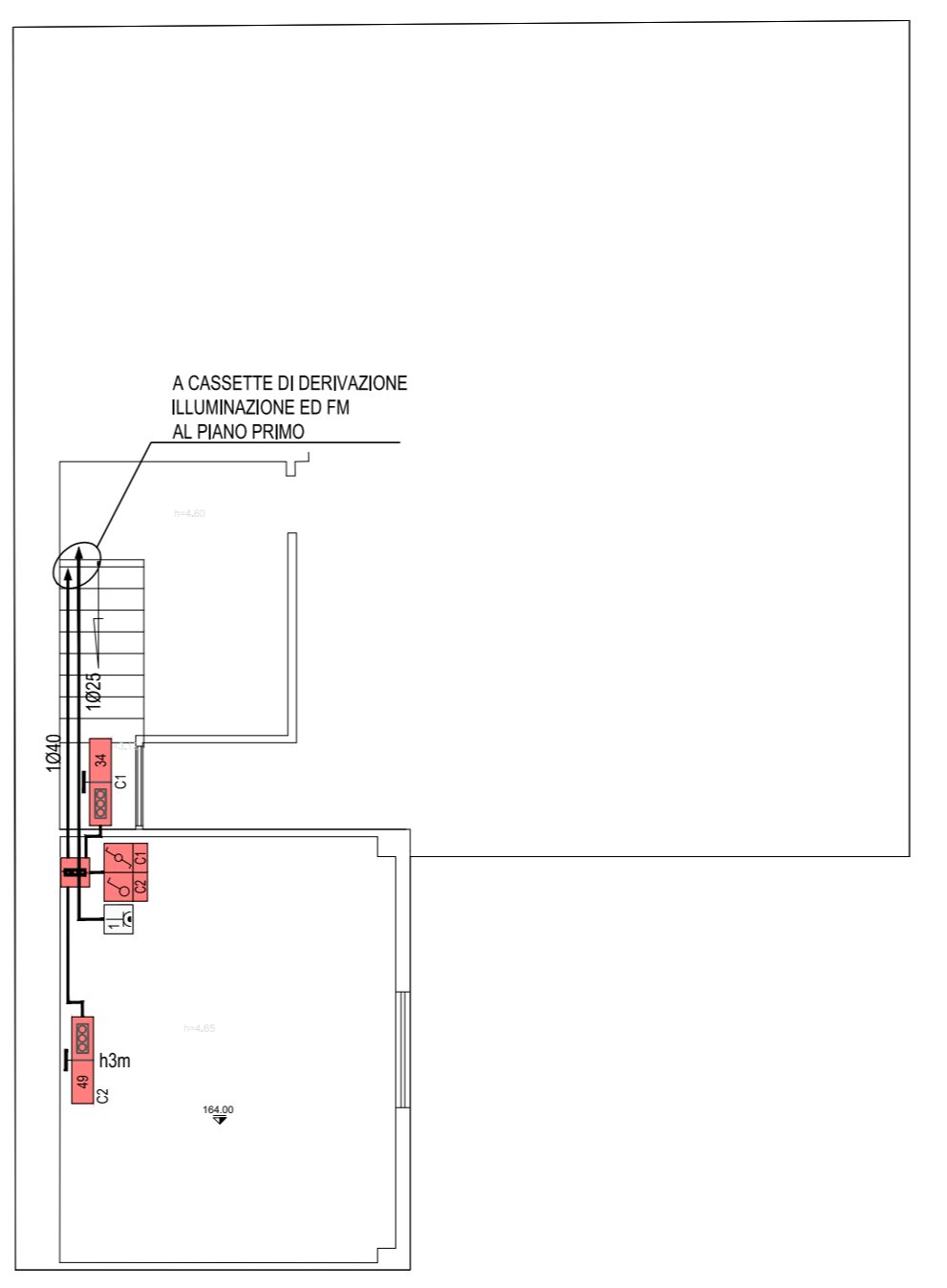
IMPIANTO ILLUMINAZIONE PIANA PIANO PRIMO (SCALA 1:100)



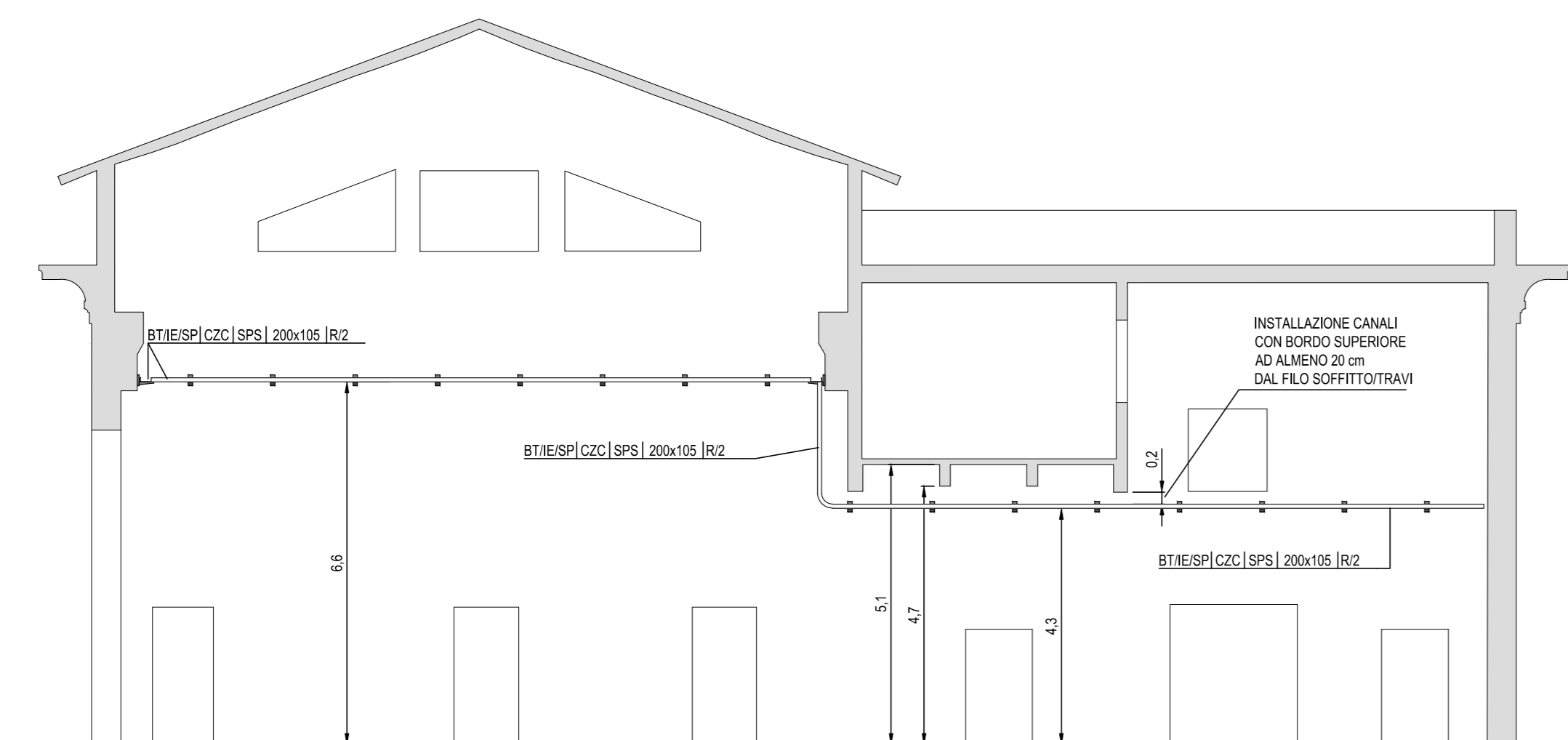
IMPIANTO FM PIANA PIANO PRIMO (SCALA 1:100)



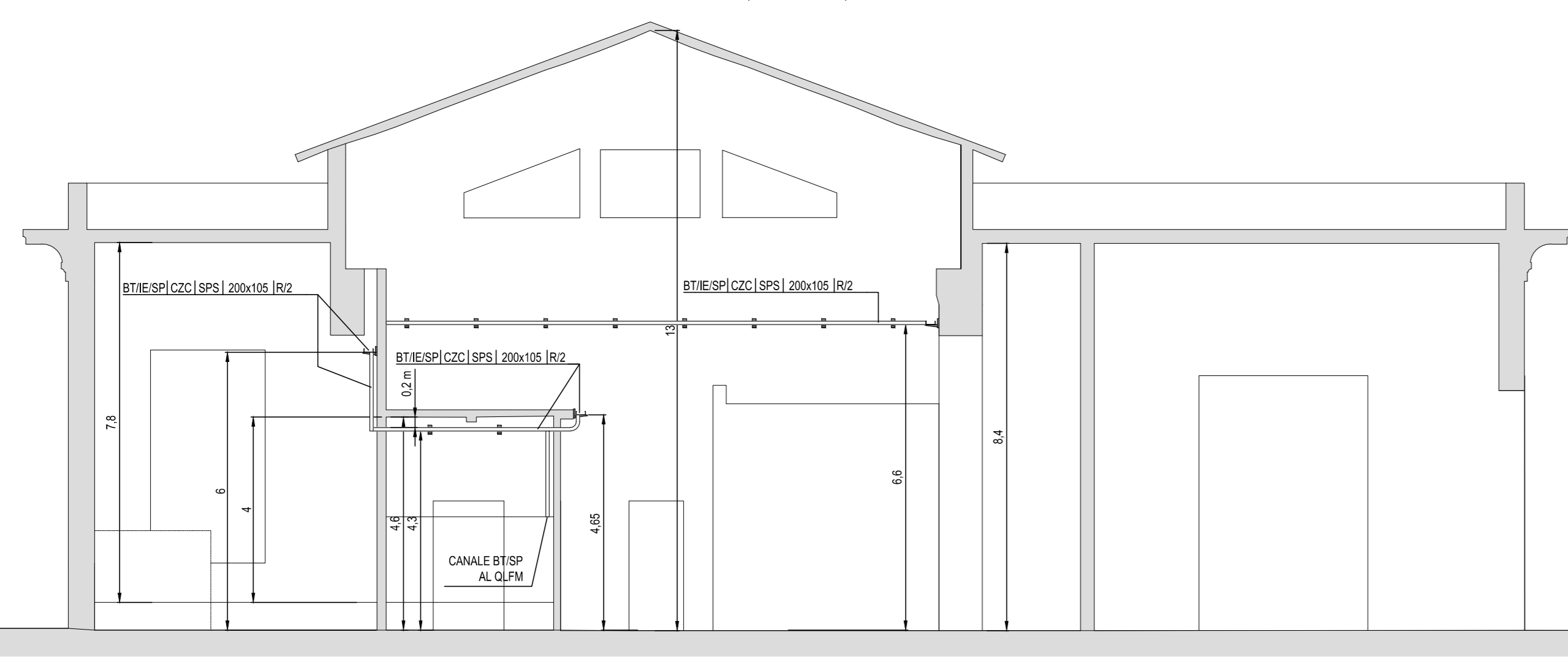
IMPIANTO ILLUMINAZIONE - FM PIANA PIANO SECONDO (SCALA 1:100)



SEZIONE B-B (VALIDA SOLO PER LE CANALIZZAZIONI) (SCALA 1:100)



SEZIONE C-C (VALIDA SOLO PER LE CANALIZZAZIONI) (SCALA 1:100)



NOTE

- ELABORATO VALIDO SOLO AI FINI IMPIANTISTICI
- LE MENSOLE DI SUPPORTO DEI CANALI VANO STAFFATE CON UNA INTERSTANZA NON MAGGIORE DI 150 mm
- I CANALI PORTACAVI DEVONO ESSERE COLLEGATI ALLA RETE DI TERRA CON UN PARE DI SEZ. 16 mm² INTERISTATO CON CAPOCORDA PER VITE. SOLO NEL CASO IN CUI IL BANDO POSATI CAVI SENZA GUAINA ALL'INTERNO.
- I COPRI ILLUMINANTI ESTERNA A PARETE DOVRANNO ESSERE INCLINATI CON UNA INCLINAZIONE DI 5° RISPETTO AL PAVIMENTO.
- I COPRI ILLUMINANTI ESTERNA A PARETE DI TIPO LINEARE (ILLUMINAZIONE PERIMETRALE) DOVRANNO ESSERE INSTALLATI CON UNA INCLINAZIONE DI 5° RISPETTO AL MARCHIAPPEDE.
- PER I DETTAGLI DELL'ILLUMINAZIONE PERIMETRALE ESTERNA SU RACCORDO EST E SU PALO LATO OVEST
- VEDI ELABORATO SPECIFICO
- LA DISTRIBUZIONE TERMINALE DEI LOCALI BAGNO E ANTI-BAGNO A PARTIRE DALLA CASSETTA PRINCIPALE SECONDARIA DOVRA' ESSERE DEL TIPO 40 INCASSO

LEGENDA INDICATORI

- | LEGENDA TIPO | LEGENDA POSA |
|--------------|--------------|
| AL | AL |
| CA | CA |
| CD | CD |
| CS | CS |
| CS2 | CS2 |
| CS3 | CS3 |
| CS4 | CS4 |
| CS5 | CS5 |
| CS6 | CS6 |
| CS7 | CS7 |
| CS8 | CS8 |
| CS9 | CS9 |
| CS10 | CS10 |
| CS11 | CS11 |
| CS12 | CS12 |
| CS13 | CS13 |
| CS14 | CS14 |
| CS15 | CS15 |
| CS16 | CS16 |
| CS17 | CS17 |
| CS18 | CS18 |
| CS19 | CS19 |
| CS20 | CS20 |
| CS21 | CS21 |
| CS22 | CS22 |
| CS23 | CS23 |
| CS24 | CS24 |
| CS25 | CS25 |
| CS26 | CS26 |
| CS27 | CS27 |
| CS28 | CS28 |
| CS29 | CS29 |
| CS30 | CS30 |
| CS31 | CS31 |
| CS32 | CS32 |
| CS33 | CS33 |
| CS34 | CS34 |
| CS35 | CS35 |
| CS36 | CS36 |
| CS37 | CS37 |
| CS38 | CS38 |
| CS39 | CS39 |
| CS40 | CS40 |
| CS41 | CS41 |
| CS42 | CS42 |
| CS43 | CS43 |
| CS44 | CS44 |
| CS45 | CS45 |
| CS46 | CS46 |
| CS47 | CS47 |
| CS48 | CS48 |
| CS49 | CS49 |
| CS50 | CS50 |
| CS51 | CS51 |
| CS52 | CS52 |
| CS53 | CS53 |
| CS54 | CS54 |
| CS55 | CS55 |
| CS56 | CS56 |
| CS57 | CS57 |
| CS58 | CS58 |
| CS59 | CS59 |
| CS60 | CS60 |
| CS61 | CS61 |
| CS62 | CS62 |
| CS63 | CS63 |
| CS64 | CS64 |
| CS65 | CS65 |
| CS66 | CS66 |
| CS67 | CS67 |
| CS68 | CS68 |
| CS69 | CS69 |
| CS70 | CS70 |
| CS71 | CS71 |
| CS72 | CS72 |
| CS73 | CS73 |
| CS74 | CS74 |
| CS75 | CS75 |
| CS76 | CS76 |
| CS77 | CS77 |
| CS78 | CS78 |
| CS79 | CS79 |
| CS80 | CS80 |
| CS81 | CS81 |
| CS82 | CS82 |
| CS83 | CS83 |
| CS84 | CS84 |
| CS85 | CS85 |
| CS86 | CS86 |
| CS87 | CS87 |
| CS88 | CS88 |
| CS89 | CS89 |
| CS90 | CS90 |
| CS91 | CS91 |
| CS92 | CS92 |
| CS93 | CS93 |
| CS94 | CS94 |
| CS95 | CS95 |
| CS96 | CS96 |
| CS97 | CS97 |
| CS98 | CS98 |
| CS99 | CS99 |
| CS100 | CS100 |

COMMITTENTE: **RFI** **GRUPPO FERROVIARIA ITALIANA** **GRUPPO FERROVIE DELLO STATO ITALIANE**

DIREZIONE LAVORI: **ITALFERR** **GRUPPO FERROVIE DELLO STATO ITALIANE**

APPALTATORE: **HirpiniaAV**

CONSORZIO: **salini impregio** **ASTALDI**

PROGETTAZIONE MANDATARIA: **ROCKSOUL S.p.A.**

SOCC: **NETENGINEERING** **Alpina S.p.A.**

MANDANTE: **NETENGINEERING** **Alpina S.p.A.**

PROGETTO ESECUTIVO

ITINERARIO NAPOLI - BARI RADDOPPIO TRATTA APICE - ORSARA I LOTTO FUNZIONALE APICE - HIRPINIA SE0 - SOTTOSTAZIONI ELETTRICHE

SE01 - SSE APICE FABBRICATO SSE - IMPIANTI Impianti luce e forza motrice di fabbricato

APPALTATORE	DIRETTORE DELLA PROGETTAZIONE	PROGETTISTA
Consorzio HIRPINIA AV Direttore Tecnico Ing. Vincenzo Morabito 10/06/2020	Il Responsabile integrazione fra le varie prestazioni specialistiche Ing. G. Casareo	NETENGINEERING Ing. V. Moro

COMMESSA LOTTO FASE ENTE TIPO DOC. OPERA/DISCIPLINA PROG. REV. SCALE:

I F 2 8 0 1 E Z Z P A S E 0 1 0 0 0 1 1 B 1:100

Rev.	Descrizione	Redatto	Data	Verificato	Data	Approvato	Data	Autorezzato Data
A	Emissione per cartella	N. Di Stefano	23/10/2019	M. Casareo	23/10/2019	S. Eandi	23/10/2019	Ing. S. Eandi
B	Emissione per cartella	N. Di Stefano	10/06/2020	M. Casareo	10/06/2020	S. Eandi	10/06/2020	

File: IP2801EZZPASE0100011B.dwg n. Elab. 1