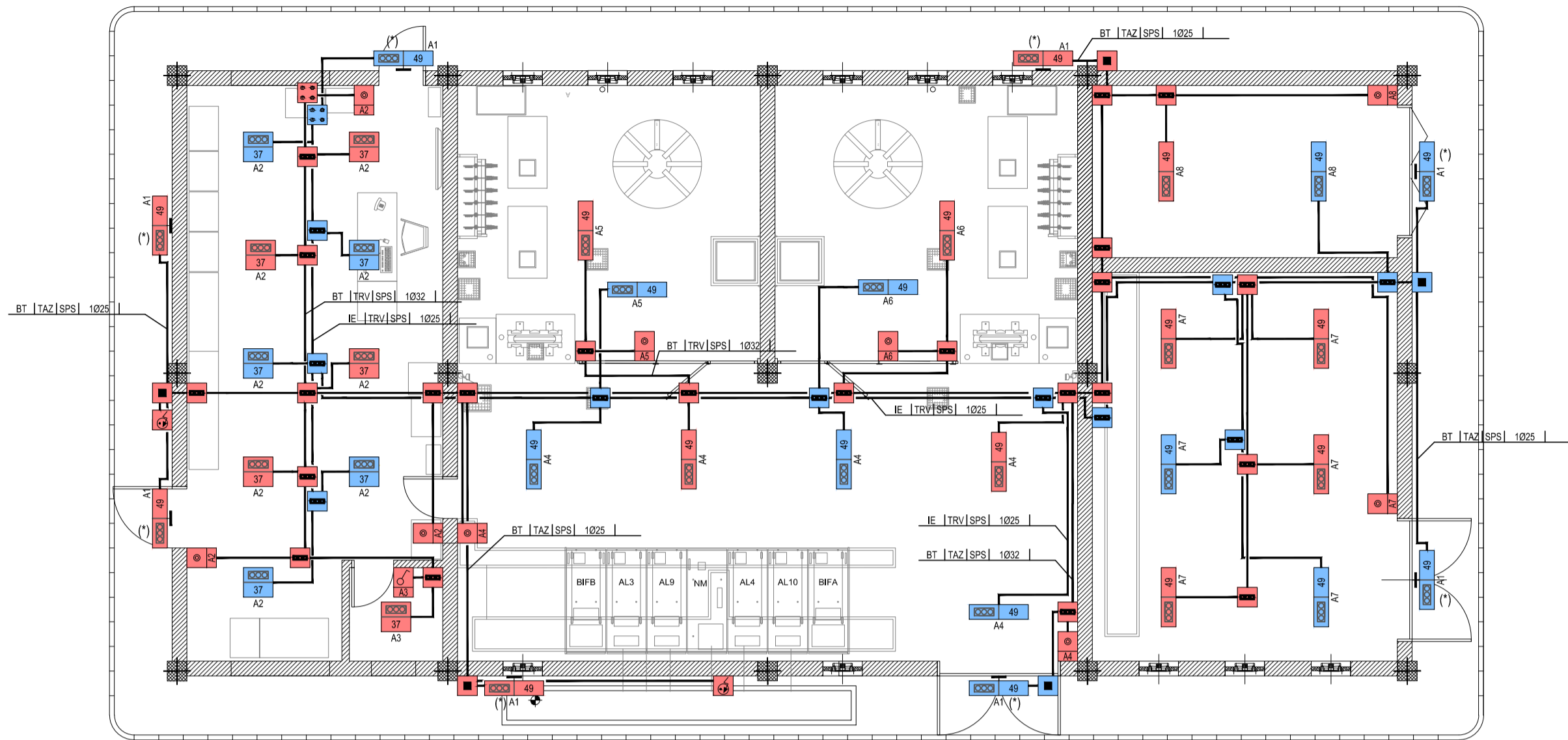
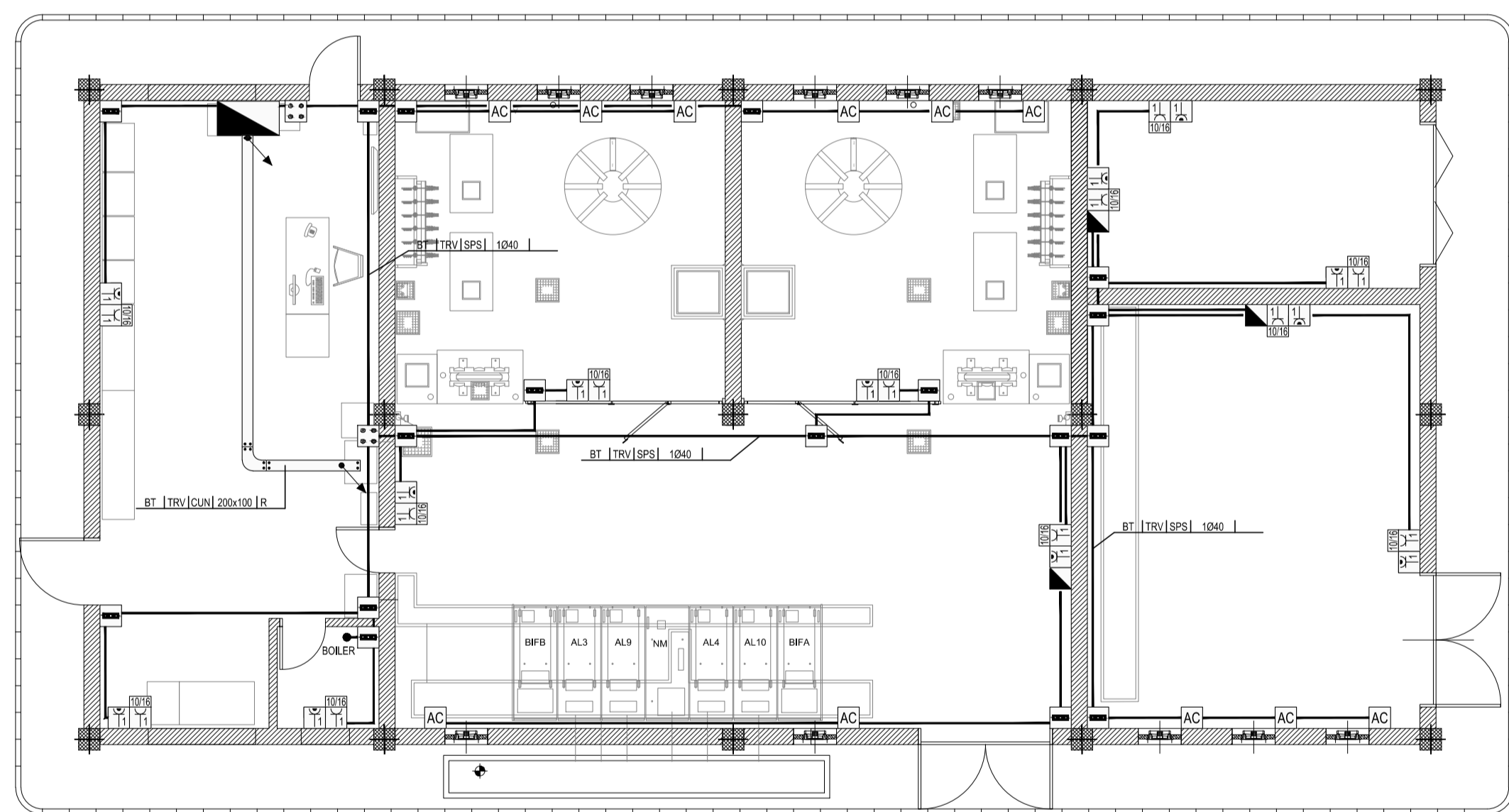


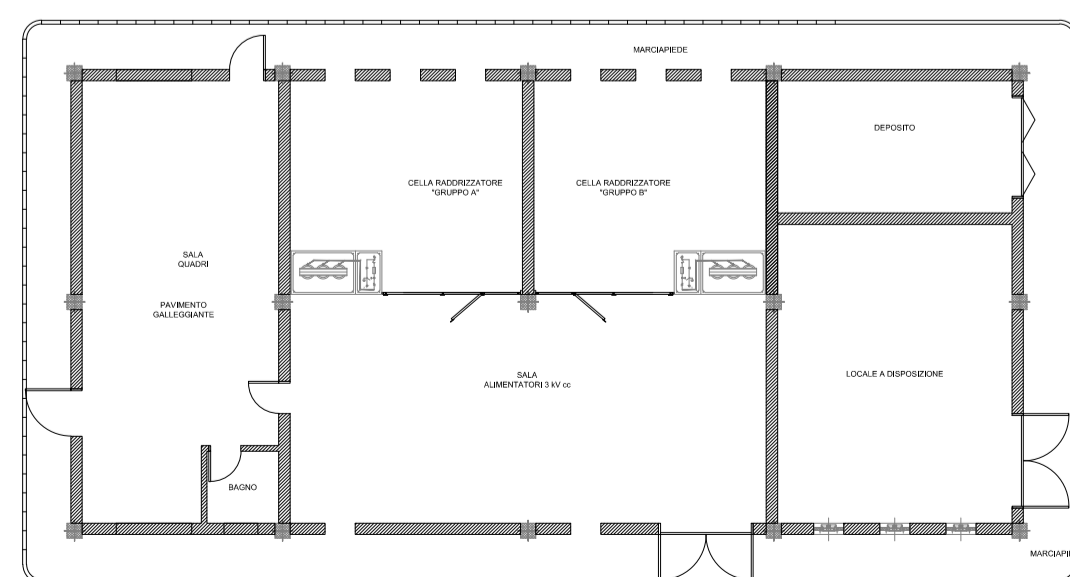
IMPIANTO ILLUMINAZIONE  
(SCALA 1:100)



IMPIANTO FORZA MOTRICE  
(SCALA 1:100)



PIANTA LOCALI  
(SCALA 1:200)



LEGENDA SIMBOLI

	QUADRO ELETTRICO
	n PRESE CIVILI STANDARD A VISTA (TERRA CENTRALE) 10/16 A O 10 A
	n PRESE CIVILI UNIVERSALI A VISTA (TERRA LATERALE E CENTRALE)
	QUADRO PRESE INTERBLOCATE CON FUSIBILI COMPLETO DI PROTEZIONE DIFFERENZIALE CON: - N° 1 3P+N+T 32 A; - N° 2 2P+T 16 A;
	ALIMENTAZIONE A VISTA DI UNITA' ESTERNA SISTEMA DI CLIMATIZZAZIONE A SPLIT, CON IP:35
	ALIMENTAZIONE A VISTA ESTRATTORE
	BOLLER
	PUNTO ALIMENTAZIONE UTENZA A VISTA (SCALDABAGNO)
	CASSETTA PRINCIPALE DI DERIVAZIONE, IN TECNOPOLIMERO, COMPLETA DI COPERCHIO, A VISTA, IP44, INSTALLATA A PARETE/SOFFITTO - DIM.: 240x190x90 mm
	CASSETTA SECONDARIA DI DERIVAZIONE, IN TECNOPOLIMERO, COMPLETA DI COPERCHIO, A VISTA, IP44, INSTALLATA A PARETE/SOFFITTO - DIM.: 100x100x50 mm
	CASSETTA DI DERIVAZIONE, IN LEGA DI ALLUMINIO, COMPLETA DI COPERCHIO, A VISTA, GRADO DI PROTEZIONE ≥ IP66, INSTALLATA A PARETE - DIM.: 100x100x59 mm
	INTERRUTTORE COMANDO LUCE A VISTA - An = numero accensione
	SENSORE CREPUSCOLARE A VISTA
	PUNTO PRESA IMPIANTI DI TELECOMUNICAZIONE TIPO RJ45 A VISTA
	CONDUTTURA ASCENDENTE / DISCENDENTE
	DISTRIBUZIONE IMPIANTO REALIZZATA CON TUBO RIGIDO IN PVC DEDICATO Ø25 mm DOVE NON DIVERSAMENTE INDICATO
	CANALE PORTACAVI IN ACCIAIO ZINCATO A CALDO
	MENSOLA DI SUPPORTO CANALE PORTACAVI, FISSATA A PARETE CON APOSITI TASSELLI

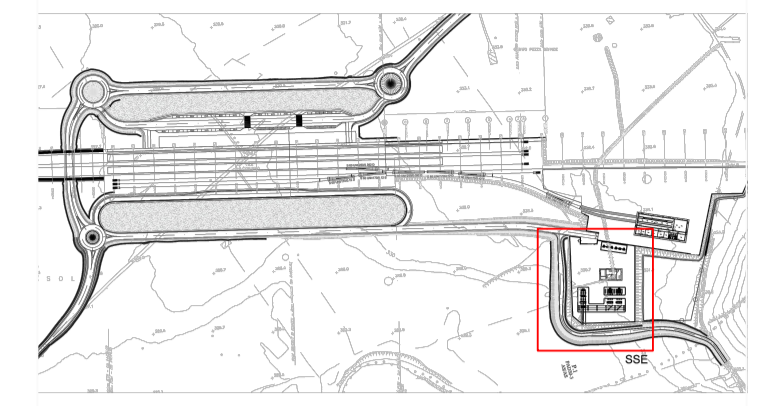
LEGENDA APPARECCHI ILLUMINANTI

	APPARECCHIO ILLUMINANTE A LED CON POTENZA P (W) h = ALTEZZA DI INSTALLAZIONE
	INDICATORE CIRCUITO ACCENSIONE (EVENTUALE)
	APPARECCHIO ILLUMINANTE A PLAFONE, A LED 4000 K, OTTICA DARK LIGHT - IP20 - POTENZA ≤ 37 W, CRI>80, UGR>16, FLUSSO ≥ 4093 lm, REATTORE ELETTRONICO
	APPARECCHIO LINEARE A PLAFONE, A LED 4000 K, OTTICA SIMMETRICA FASCIO LARGO - GRADO DI PROTEZIONE ≥ IP65, POTENZA ≤ 49 W, FLUSSO ≥ 6384 lm, REATTORE ELETTRONICO
	INDICAZIONE APPARECCHIO ILLUMINANTE INSTALLATO A PARETE
	(*) ILLUMINAZIONE PERIMETRALE ESTERNA CON ACCENSIONE DA INTERRUTTORE CREPUSCOLARE E PROGRAMMATTORE ORARIO
	(**) ACCENSIONE COMANDATA DA QUADRO ELETTRICO

LEGENDA INDICATORI

INDICATORE CAVIDOTTI ELETTRICI	
<b>LEGENDA TIPO</b>	<b>LEGENDA POSA</b>
CA1 CANALEPASSERELLA IN ALLUMINIO	INT INTERRUPTORE
CA2 CANALEPASSERELLA IN ACCIAIO INOX	AER AEREO
CA3 CANALEPASSERELLA IN ACCIAIO ZINCATO A CALDO DOPO LA LAVORAZIONE	PAV ANNESSATO NEL MASSETTO DEL PAVIMENTO O DEL SOLAIO
C25 CANALEPASSERELLA IN ACCIAIO ZINCATO SENZOIMR	SOT SOTTOTRACCA A PARETE O A PAVIMENTO
CAV CANALEPASSERELLA IN ACCIAIO VERNICIATO	SPS STAFFATO A PARETE O A SOFFITTO
CPI CANALEPASSERELLA IN MATERIALE PLASTICO	VIS A VISTA
TFP TUBO FLESSIBILE IN POLIETILENE	CUN ENTRO CUNICOLO O SOTTO PAVIMENTO TECNICO
TFV TUBO FLESSIBILE CORRUGATO IN PVC	CNS CONTROSOFFITTO
TRF TUBO FLESSIBILE METALLICO SPRALATO	N° - DIMENSIONI
TRR TUBO RIGIDO IN POLIETILENE	<b>ALTRE NOTE / NUMERO SETTI</b>
TRV TUBO RIGIDO IN PVC	P CANALEPASSERELLA PERFORATA
TKX TUBO IN ACCIAIO INOX	F CANALEPASSERELLA FORATOIA
<b>LEGENDA IMPIANTO</b>	R CANALEPASSERELLA A RETE
MT IMPIANTI MEDIA TENSIONE	T CANALEPASSERELLA A TRAVERSINI
BT IMPIANTI BASSA TENSIONE	C CANALEPASSERELLA CON COPERCHIO
IE IMPIANTI ILLUMINAZIONE EMERGENZA	B TUBO CON RESISTENZA ALLA COMPRESSIONE <=500 N
GE IMPIANTI ALIMENTATI DA GRUPPO ELETTOGENO	M TUBO CON RESISTENZA ALLA COMPRESSIONE 500<x<=1000 N
CA IMPIANTI ALIMENTATI DA UPS/SCORRITTORE	A TUBO CON RESISTENZA ALLA COMPRESSIONE >1000 N
SP IMPIANTI SPECIALI	L RIVESTIMENTO TERMOPLASTICO LS2H
SC IMPIANTI SPECIALI DI COMUNICAZIONE	
SS IMPIANTI SPECIALI DI SICUREZZA	
AI IMPIANTI ANTINCENDIO	
SV IMPIANTI SUPERVISIONE	
RI RISERVA	

KEY MAP



LEGENDA COLORI IMPIANTI

	IMPIANTI DI ILLUMINAZIONE ORDINARIA, ALIMENTATI SOLO DA RETE NORMALE 230 Vcc / 50 Hz
	IMPIANTI DI ILLUMINAZIONE ORDINARIA ED EMERGENZA ALIMENTATI SOLO DA SISTEMA "STANDARD PROPRIETARIO RFI" A 132 Vcc
	IMPIANTI DI FORZA MOTRICE

NOTE

ELABORATO VALIDO SOLO AI FINI IMPIANTISTICI:  
 - LE MENSOLE DI SUPPORTO DEI CANALI VANNO STAFFATE CON UNA INTERDISTANZA NON MAGGIORE DI 150 cm;  
 - I CANALI PORTACAVI DEVONO ESSERE COLLEGATI ALLA RETE DI TERRA CON CAVO IN RAME G.V. SEZ. 16 mm², INTESATTO CON CAPOCORDA PER VITE, SOLO NEL CASO IN CUI VI SIANO POSATI CAVI SENZA GUAINA ALL'INTERNO;  
 - I CORPI ILLUMINANTI INTERNI A PARETE DEVONO ESSERE INSTALLATI CON UNA INCLINAZIONE DI 55° RISPETTO AL PAVIMENTO;  
 - I CORPI ILLUMINANTI ESTERNI A PARETE DI TIPO LINEARE (ILLUMINAZIONE PERIMETRALE) DOVRANNO ESSERE INSTALLATI CON UNA INCLINAZIONE DI 0° RISPETTO AL MARCIAPIEDE;  
 - PER I DETTAGLI DELL'ILLUMINAZIONE PERIMETRALE ESTERNA SU RECINZIONE EST E SU PALO LATO OVEST VEDI ELABORATO SPECIFICO  
 - LA DISTRIBUZIONE TERMINALE DEI LOCALI BAGNO E ANTIBAGNO (A PARTIRE DALLA CASSETTA PRINCIPALE/SECONDARIA) DOVRA' ESSERE DEL TIPO AD INCASSO

COMMITTENTE:  
  
**RFI**  
 RETE FERROVIARIA ITALIANA  
 GRUPPO FERROVIE DELLO STATO ITALIANE

DIREZIONE LAVORI:  
  
**ITALFERR**  
 GRUPPO FERROVIE DELLO STATO ITALIANE

APPALTATORE:  
  
**HirpiniaAV**

CONSORZIO:  
  
**salini impregilo**

SOCI:  
  
**ASTALDI**

PROGETTAZIONE:  
 MANDATARIA:  
  
**ROKSOIL** s.p.a.

MANDANTI:  
  
**NETENGINEERING**

**Alpina** s.p.a.

**PROGETTO ESECUTIVO**

**ITINERARIO NAPOLI - BARI**  
**RADDOPPIO TRATTA APICE - ORSARA**  
**I LOTTO FUNZIONALE APICE - HIRPINIA**  
**SE00 - SOTTOSTAZIONI ELETTRICHE**

SE02 - SSE HIRPINIA  
 FABBRICATO SSE - IMPIANTI  
 Impianti luce e forza motrice di fabbricato

APPALTATORE Consorzio HIRPINIA AV Il Direttore Tecnico Ing. Vincenzo Mosiello 10/06/2020	DIRETTORE DELLA PROGETTAZIONE Il Responsabile integrazione fra le varie prestazioni specialistiche Ing. G. Cassani	PROGETTISTA  Ing. V. Moro
--	--	---------------------------------

COMMESSA	LOTTO	FASE	ENTE	TIPO DOC.	OPERADISCIPLINA	PROGR.	REV.	SCALA:
IF28	01	E	ZZ	PA	SE0200	006	B	1:100

Rev.	Descrizione	Redatto	Data	Verificato	Data	Approvato	Data	Autorizzato Data
A	Emissione per consegna	N. Di Stefano	21/02/2020	M. Caselli	21/02/2020	S. Eandi	21/02/2020	Ing. S. Eandi
B	Emissione per istruttoria	N. Di Stefano	10/06/2020	M. Caselli	10/06/2020	S. Eandi	10/06/2020	