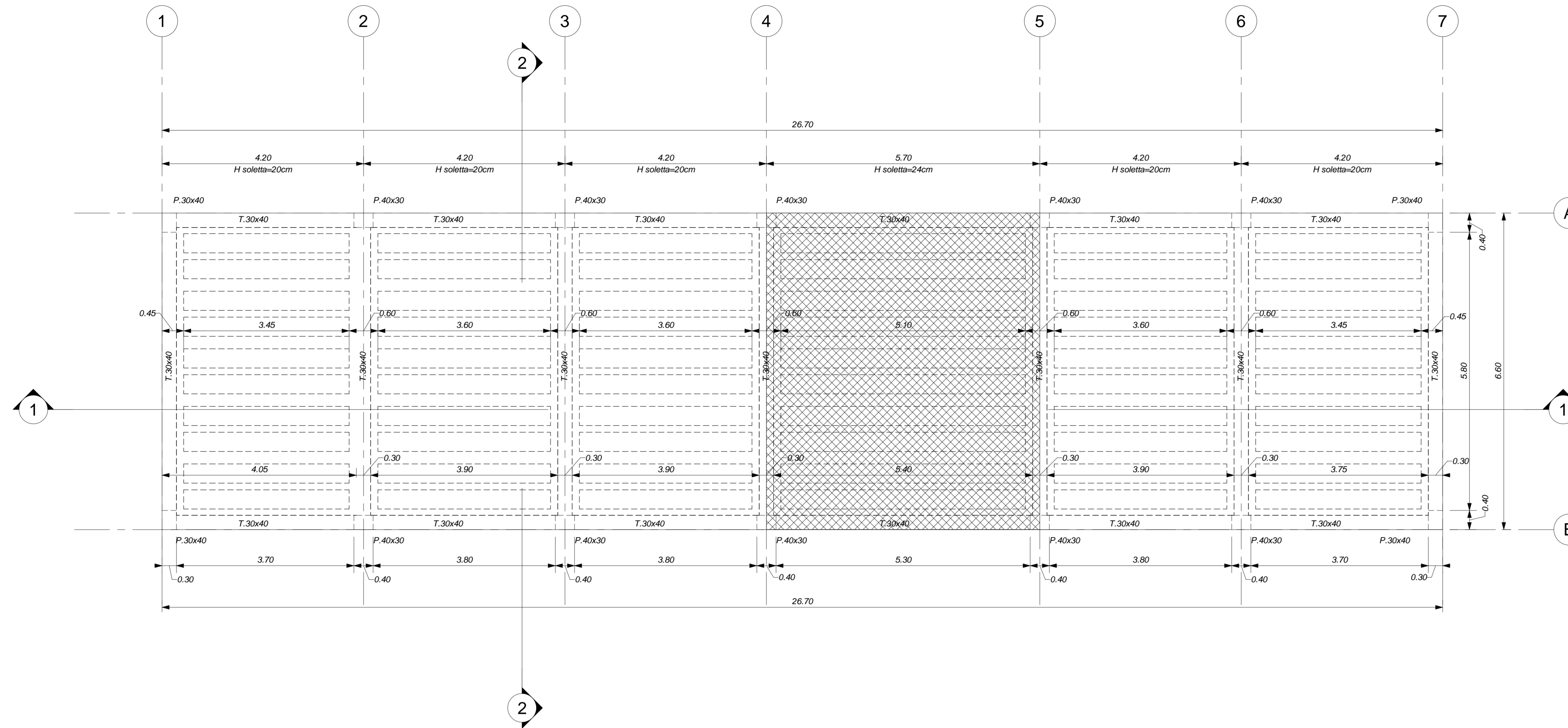
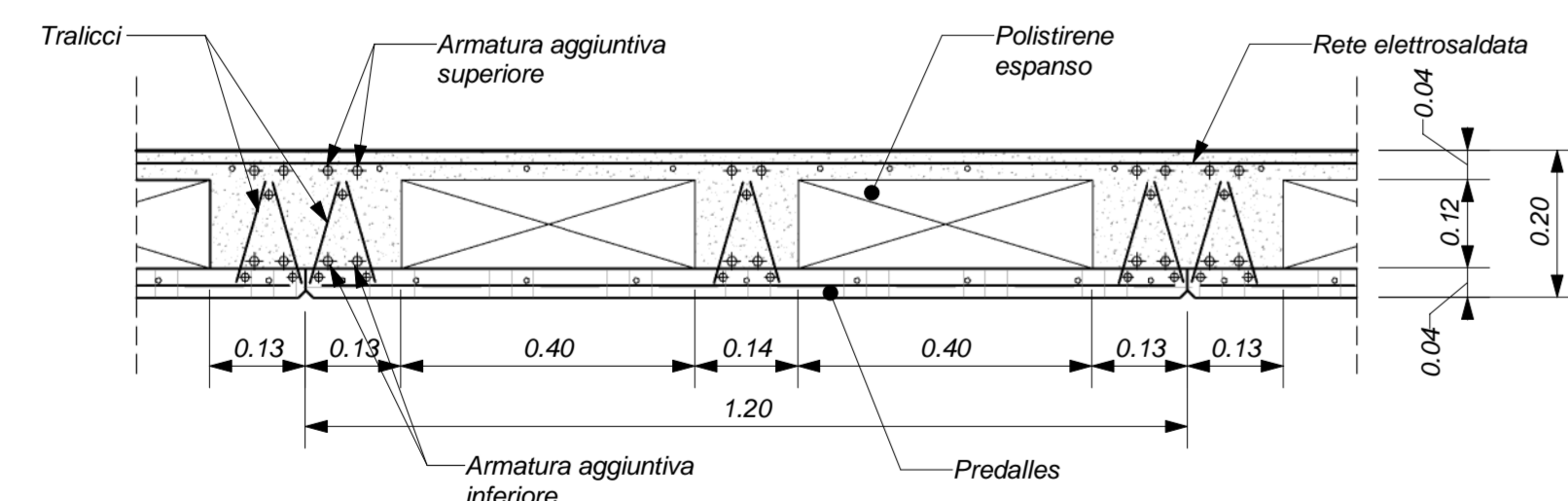


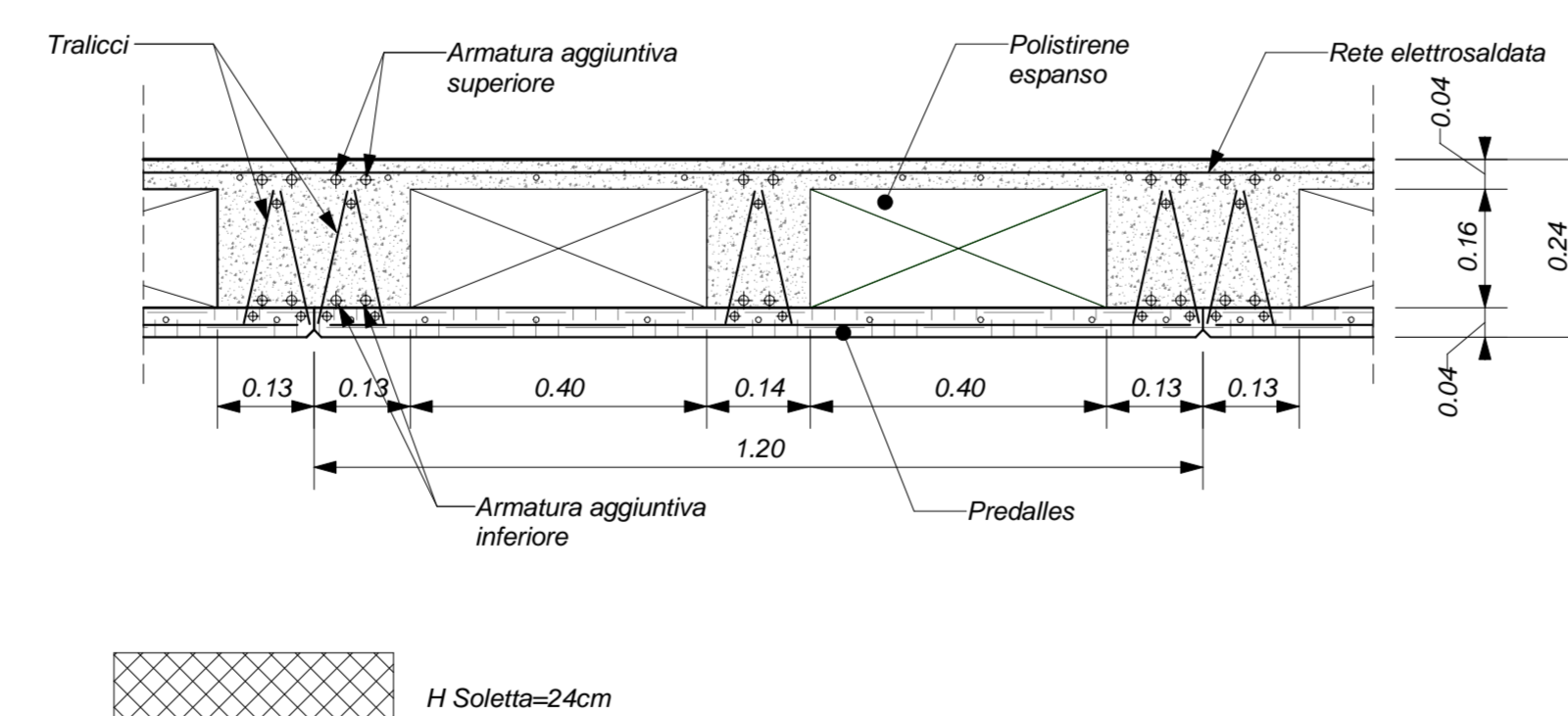
PIANTA COPERTURA
Scala 1 : 50



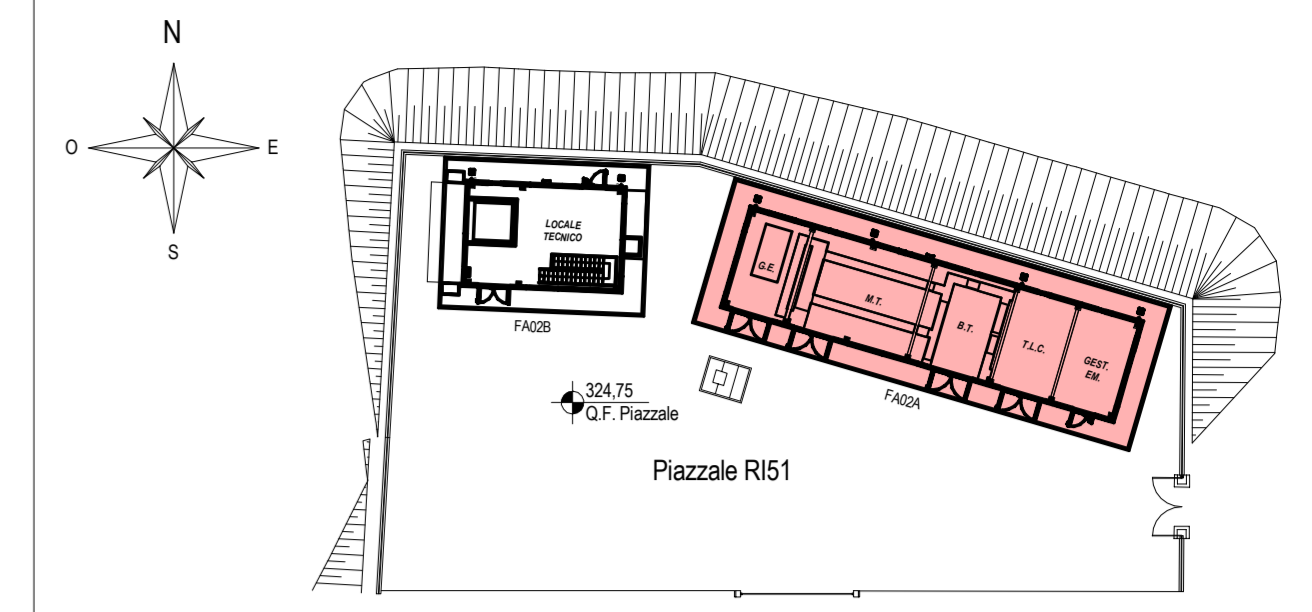
DETTAGLIO SOLETTA H=20cm
Scala 1 : 10



DETTAGLIO SOLETTA H=24cm
Scala 1 : 10



KEY-PLAN - Scala 1:500



ELABORATI DI RIFERIMENTO

- ELABORATI GRAFICI STRUTTURALI FABBRICATO FA02A:
- Planta fondazioni - carpenteria e tracciamento
 - Planta copertura - carpenteria
 - Sezioni e particolari costruttivi
- ELABORATI GRAFICI ARCHITETTONICI FABBRICATO FA02A:
- Planimetria d'insediamento
 - Planta architettoniche
 - Prospetti e sezioni architettoniche
 - Abaco stratigrafie orizzontali
 - Abaco sovrastanti
 - Dettagli architettonici fabbricati da FA02 a FA09
- ELABORATI GRAFICI PIAZZALE RIS1:
- Planimetria di progetto e tracciamento
 - Planimetria idraulica
 - Sezioni trasversali
 - Planta scavi
 - Opere di sostegno - Carpenteria
 - Particolari costruttivi idraulici opere di smaltimento dei piazzali
- MODELLI BIM ARCHITETTONICO - STRUTTURE - IMPIANTI FABBRICATO FA02A:
- Modello architettonico
 - Modello strutturale
 - Modello strutturale Sismotico G.E.
 - Modello impianti meccanici (ME+MEZ)
 - Modello impianti elettrici e speciali

CARATTERISTICHE DEI MATERIALI

- PER LA TABELLA MATERIALI E NOTE GENERALI FARE RIFERIMENTO AL DOCUMENTO IF2801EZZTF0000000.

NOTE GENERALI

- LUNGHEZZE ESPRESSE IN METRI (TRANNE DOVE DIVERSAMENTE SPECIFICATE).
- QUOTE ESPRESSE IN METRI (TRANNE DOVE DIVERSAMENTE SPECIFICATE), LE QUOTE ALTIMETRICHE ASSOLUTE SONO INDICATE IN m s.l.m.
- ANGOLI ESPRESSE IN GRADI SESSADECIMALI (TRANNE DOVE DIVERSAMENTE SPECIFICATE).
- PER LE SEZIONI 1-1 E 2-2 SI RIMANDA ALLA TAVOLA DELLE SEZIONI E PARTICOLARI COSTRUTTIVI.
- LA QUOTA ALTIMETRICA (+0.00) CORRISPONDE ALLA QUOTA ASSOLUTA 324.75 DEL PIAZZALE.

COMMITTENTE:



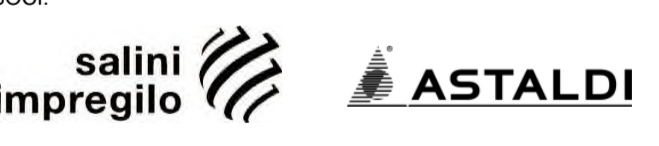
DIREZIONE LAVORI:



APPALTATORE:



CONSORZIO:



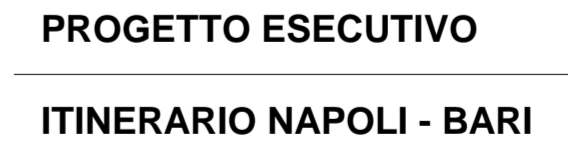
PROGETTAZIONE:



SOCI:



MANDATARIA:



MANDANTI:



PROGETTO ESECUTIVO

ITINERARIO NAPOLI - BARI
RADDOPPIO TRATTA APICE - ORSARA
LOTTO FUNZIONALE APICE - HIRPINIA
FA - FABBRICATI

FA02 - PGEP Imbocco E Grottaferrata
FA02A fabbricato tecnologico
Planta copertura - carpenteria

APPALTATORE Consorzio HIRPINIA AV Il Direttore Tecnico Ing. Vincenzo Morello 10/06/2020	DIRETTORE DELLA PROGETTAZIONE Il Responsabile integrazione fra le varie prestazioni specialistiche Ing. G. Casassi	PROGETTISTA Alpinia s.p.a. Ing. Paolo Galvani
---	---	---

COMMESSA	LOTTO	FASE	ENTE	TIPO DOC.	OPERA/DISCIPLINA	PROGR.	REV.	SCALA:
IF28	01	E	ZZ	PB	FA02A3	000	B	1:50

Rev.	Descrizione	Redatto	Data	Verificato	Data	Approvato	Data	Autorizzato	Data
A	Emissione per consegna	F.Pata	21/03/2020	A.Piacentini	21/03/2020	M.Verzaboni	21/03/2020	Ing. Paolo Galvani	
B	Regolazione tecnica	F.Pata	10/06/2020	A.Piacentini	10/06/2020	M.Verzaboni	10/06/2020		