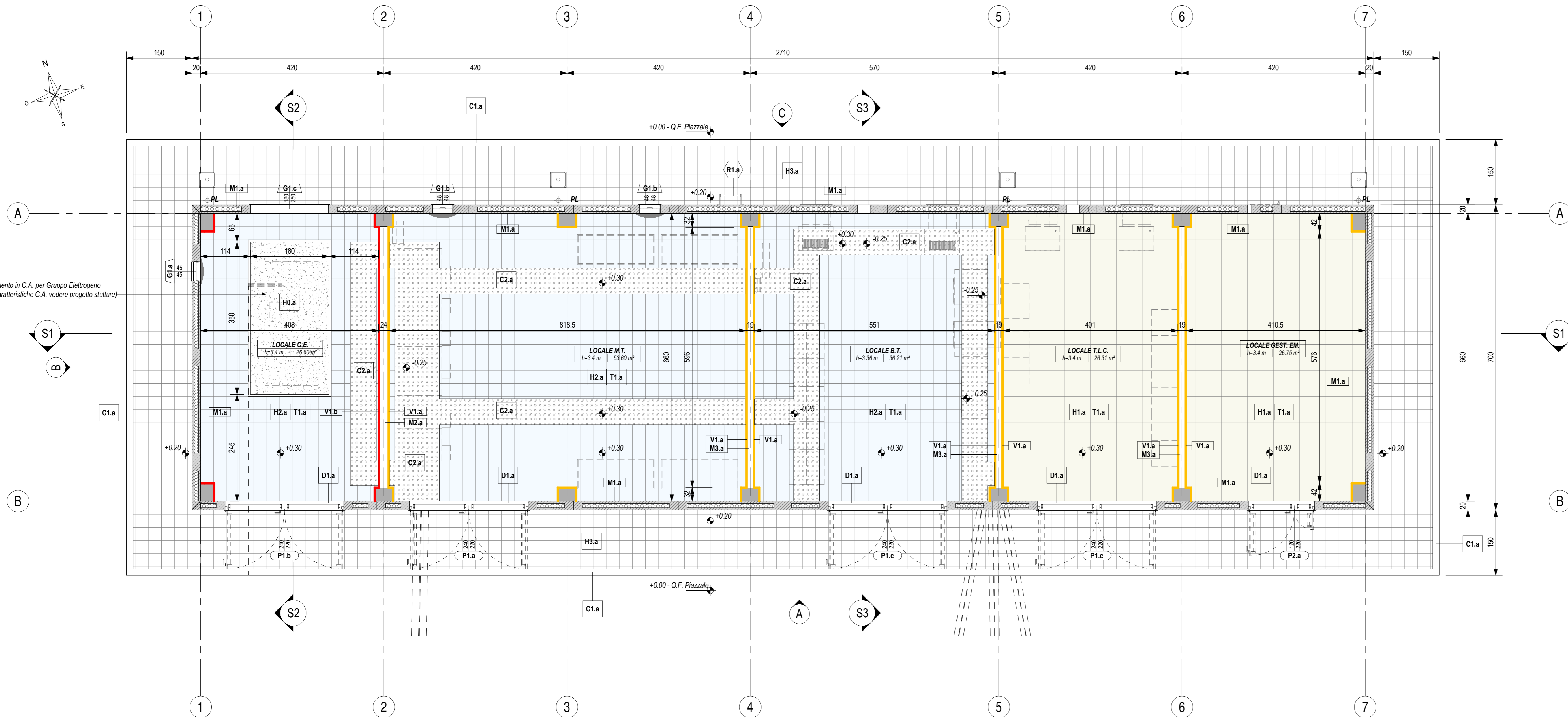


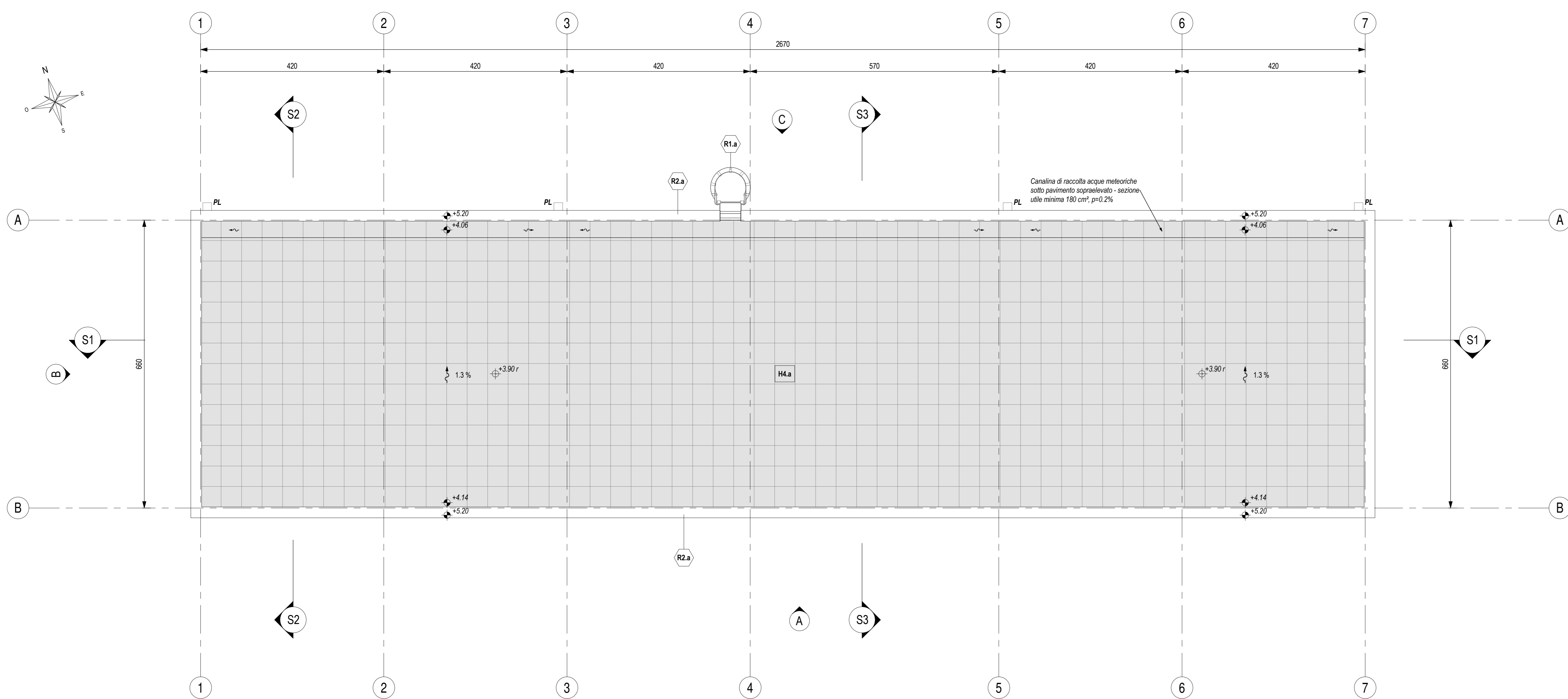
PIANTA PIANO TERRA

Scala 1:50

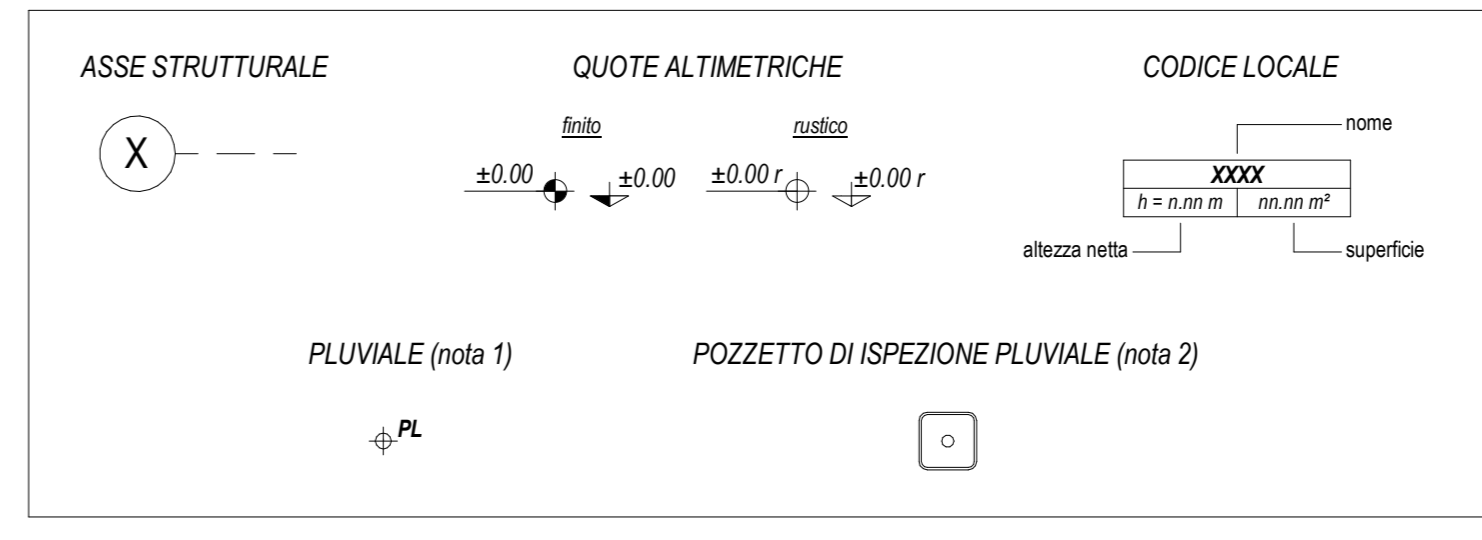


PIANTA COPERTURA

Scala 1:50



LEGENDA SIMBOLOGIA GENERALE



LEGENDA CODIFICA FINITURE

MURATURE	STRATIGRAFIE ORIZZONTALI / FINITURE A SOFFITTO	PORTE
M1.a	H1.a, S1.a	P1.a
FINITURE VERTICALI	GRIGLIATI ORIZZONTALI	FINESTRE
V1.a	G1.a	F1.a
TINTEGGIATURE	SOGLIE	GRIGLIE VERTICALI
T1.a	S1.a	G1.a
ZOCCOLINI	CORDOLI / COPERTURE CUNICOLI	OPERE METALLICHE
Z1.a	C1.a, C2.a	R1.a

LEGENDA MURATURE

CODICE	DESCRIZIONE
M1.a	Temperatura perimetrale esterna con pannelli prefabbricati in c.a. (spessore 20 cm) alleggeriti internamente con polistirene, disposti in verticale, con giunti maschio-femmina, finitura interna in cls grigio isolata e fessato meccanico, finitura esterna in cls grigio liscia fondo cassero, sigillatura dei giunti interni ed esterni con cordone elastomero e sigillante polimerico, verniciatura esterna realizzata in pittura acrilica anticorrosione previa applicazione di uno strato di fondo a base di resine acriliche in emulsione acquosa, trattamento anticorrosione. La superficie interna sarà finta con lo stesso intonaco armato e resistente al fuoco (E90/120) previsto nel locale.
M2.a	Muratura in blocchi cavi prefabbricati in conglomerato cementizio alleggerito con argilla espansa, per interni, da intonaco, con malta cementizia classe MS (UNI EN 998-2), rete porta intonaco in fibra di vetro fissata al supporto in muratura tramite connettori a L in fibra di vetro-SP, 2 cm.
M3.a	Muratura in blocchi cavi prefabbricati in conglomerato cementizio alleggerito con argilla espansa, per interni, da intonaco, con malta cementizia classe MS (UNI EN 998-2), percentuale di foratura 50 %, da certificare E1 90 (tipo "Leucoblocco Tagliafuoco - B15 2 for" o similare) - spessore 15 cm.

LEGENDA FINITURE VERTICALI MURI

CODICE	DESCRIZIONE
V1.a	Intonaco resistente al fuoco E90 a base di materiali isolanti (vermiculite o perlite), per interni, con malta ad elevate prestazioni meccaniche, classe MS (UNI EN 998-2), rete porta intonaco in fibra di vetro fissata al supporto in muratura tramite connettori a L in fibra di vetro-SP, 2 cm.
V1.b	Intonaco resistente al fuoco E120 a base di materiali isolanti (vermiculite o perlite), per interni, con malta ad elevate prestazioni meccaniche, classe MS (UNI EN 998-2), rete porta intonaco in fibra di vetro fissata al supporto in muratura tramite connettori a L in fibra di vetro-SP, 2 cm.

LEGENDA FINITURE A SOFFITTO

CODICE	DESCRIZIONE
S1.a	Intonaco resistente al fuoco E90 a base di materiali isolanti (vermiculite o perlite), per interni, con malta ad elevate prestazioni meccaniche, classe MS (UNI EN 998-2), rete porta intonaco in fibra di vetro fissata al supporto in muratura tramite connettori a L in fibra di vetro-SP, 2 cm.
S1.b	Intonaco resistente al fuoco E120 a base di materiali isolanti (vermiculite o perlite), per interni, con malta ad elevate prestazioni meccaniche, classe MS (UNI EN 998-2), rete porta intonaco in fibra di vetro fissata al supporto in muratura tramite connettori a L in fibra di vetro-SP, 2 cm.

LEGENDA STRATIGRAFIE ORIZZONTALI

CODICE	DESCRIZIONE
H1.a	Pavimentazione di supporto per G.E. costituito da basamento in calcestruzzo armato (80 cm) e sottofondo in sabbia (sp. 25 cm).
H1.b	Pavimento liscio sovrappavato (h 55 cm) costituito da pannelli (dim. 600x600x38 mm) in materiale inerte (massa 2.150 kg/m³), rivestimento superiore in PVC antiscivolo, su sottotratta portante in acciaio zincato. Classificazione S421 secondo EN 12823 (carico max 10 kN). Piano di appoggio dei pedoni con trattamento antiscivolo.
H2.a	Pavimentazione in pastiglie di conglomerato cementizio e grigliati (dim. 30x30 cm, sp. ≥ 28 mm), antiscivolo, resistenti all'usura e all'azione di oli ed acidi, ad alta compressione idraulica, posate su letto di malta su versappo aerato realizzato con casseri a perdere in materiale plastico e getto collaborante in calcestruzzo armato. Portata 20 kN/m², h 55 cm.
H3.a	Pavimentazione marciapiedi in pastiglie (marmottini dim. 30x30 cm, sp. ≥ 25 mm) di cemento e scaglie a spazzoni di lastre di marmo, posate a malta su massello in cls armato con rete elettrosaldata (sp. 12 cm), sottofondo stabilizzato (S3 cm) e strato anticappellare (20 cm).
H4.a	Pavimentazione copertura costituita da quadrati in cemento prefabbricato con finitura in ghiaio lavato (dim. 47x47 cm, sp. 4 cm), posati su opera su supporto in materiale plastico su doppio manto impermeabile (sp. 4+4 mm), massello in cls C25/30 e sottofondo percolato in cls alleggerito con argilla espansa o perlite.

LEGENDA SOGLIE

CODICE	DESCRIZIONE
D1.a	Soglia in lastre di marmo, spessore 3 cm, con spigoli arrotondati, superficie in vista lucidata, giocattolada, posate con malta cementizia (spessore 7 cm) - spessore totale 5 cm.

LEGENDA COPERTURA CUNICOLI

CODICE	DESCRIZIONE
C2.a	Pannelli grigliati in PRFV chiusi con laminato di copertura, superficie antiscivolo R13 V4 secondo quanto previsto dalla norma DIN 51130, su angolari autocorrotti in PRFV, portati 2000 da/inch.

LEGENDA CORDOLI

CODICE	DESCRIZIONE
C1.a	Cordolo per marciapiedi in conglomerato vibrocompreso armato, con sottofondo in calcestruzzo - sezione 12/15 cm, altezza 25 cm.

LEGENDA TINTEGGIATURE

CODICE	DESCRIZIONE
T1.a	Tinteggiatura per interni di pareti e soffitti con due mani di idropittura a base di resine sintetiche disperse in acqua, previa applicazione di uno strato di fondo a base di resine acriliche in emulsione acquosa, su periti opportunamente preparate.

LEGENDA PORTE

CODICE	DESCRIZIONE (per caratteristiche complete vedere abaco dei serramenti)
P1.a	Porta esterna blindata a 2 ante, 240x220 cm, in lamiera di acciaio laminata e cobentata, zincata a caldo e preverniciata nel 9006, con griglia di ventilazione a lamelle.
P1.b	Porta esterna blindata a 2 ante, 240x220 cm, con profili in acciaio zincato a caldo, preverniciati nel 9006 e pannellatura con griglia di aerazione a lamelle disposte in orizzontale in tinta con i profili.
P1.c	Porta esterna blindata a 2 ante, 240x220 cm, in lamiera di acciaio laminata e cobentata, zincata a caldo e preverniciata nel 9006.
P2.a	Porta esterna blindata a 2 ante, 120x220 cm, in lamiera di acciaio laminata e cobentata, zincata a caldo e preverniciata nel 9006.

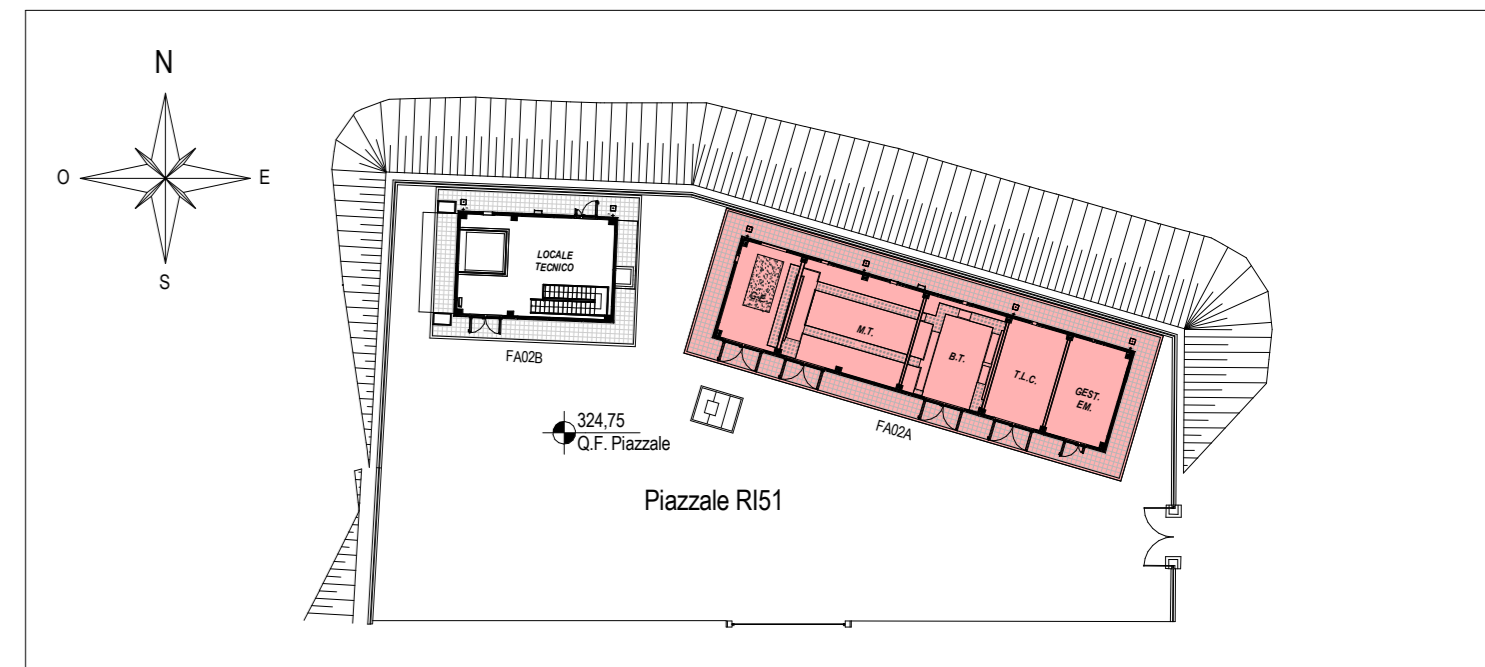
LEGENDA GRIGLIE VERTICALI

CODICE	DESCRIZIONE
G1.a	Griglia di ventilazione in acciaio zincato preverniciato RAL 9006, con lamelle disposte in orizzontale, classe anteffrazione RC4 e rete antipilo - dimensioni 45x45 cm.
G1.b	Griglia di ventilazione in acciaio zincato preverniciato RAL 9006, con lamelle disposte in orizzontale, classe anteffrazione RC4 e rete antipilo - dimensioni 45x45 cm.
G1.c	Griglia di ventilazione in acciaio zincato preverniciato RAL 9006, con lamelle disposte in orizzontale, classe anteffrazione RC4 e rete antipilo dimensioni 150x250 cm.

LEGENDA OPERE METALLICHE

CODICE	DESCRIZIONE
R1.a	Scale verticali a pioli con profili in acciaio trattati a freddo, conforme a quanto disposto dall'art. 113 del D.Lgs. 81/2008, verniciata con due mani di antiruggine di fosfato di zinco e successivamente con due mani di vernice epossidica a laticia.
R2.a	Scossalina in lamiera di acciaio zincato preverniciato - spessore 8/10.

KEY-PLAN - Scala 1:500



ELABORATI DI RIFERIMENTO

- ELABORATI GRAFICI ARCHITETTONICI FABBRICATO FA02A:
- Planimetria d'ingrandimento
  - Piante architettoniche
  - Prospetti e sezioni architettoniche
  - Abaco stratigrafie orizzontali
  - Abaco serramenti
  - Dettagli architettonici fabbricati da FA02 a FA09
- ELABORATI GRAFICI STRUTTURALI FABBRICATO FA02A:
- Pianta fondazioni - carpenteria e tracciamento
  - Pianta copertura - carpenteria
  - Sazioni e particolari costruttivi
- ELABORATI GRAFICI STRUTTURALI FABBRICATO FA02A:
- Planimetria idraulica
  - Sazioni trasversali
  - Pianta scavi
  - Opere di sostegno - Carpenteria
  - Particolari costruttivi idraulici opere di smaltimento dei piazzali
- MODELLI BIM ARCHITETTONICO - STRUTTURE - IMPIANTI FABBRICATO FA02A:
- Modello architettonico
  - Modello strutturale
  - Modello strutturale Serramenti G.E.
  - Modello impianti meccanici (ME+ME2)
  - Modello impianti elettrici e speciali

NOTE DI TAVOLA

- PLUVIALI Ø110 in LAMIERA (Ø110) DI ACCIAIO ZINCATO PREVERNICIATO RAL 9006.
- PER LE CARATTERISTICHE DEI PROZETTI DI ISPEZIONE AL PIEDE DEI PLUVIALI FARE RIFERIMENTO AGLI ELABORATI DI PROGETTO ESECUTIVO DEL RELATIVO PIAZZALE.
- LE FOMOMETRE INDICATE CON IL SIMBOLO (\*) SARANNO FINITE CON GRIGLIE DI VENTILAZIONE FORNITE CON LE APPROPRIATE STRUTTURE IMPIANTISTICHE.
- PER LE CARATTERISTICHE DEL MATERIALE DI RIEMPIIMENTO TRA LE FONDAZIONI FARE RIFERIMENTO AL PROGETTO DELLE STRUTTURE.
- PER LE INFORMAZIONI DI DETTAGLIO RELATIVE ALLE STRATIGRAFIE ORIZZONTALI E AI SERRAMENTI VEDERE IL RELATIVO ABACO.
- PER IL TRACCIAMENTO DEI CUNICOLI VEDERE IL PROGETTO ESECUTIVO DI DETTAGLIO.
- PER I DETTAGLI DEL VERSAPP AERATO VEDERE L'ELABORATO RELATIVO E I DETTAGLI ARCHITETTONICI (F280/EZZBZF4000000). LA POSIZIONE DELLE BOCCHETTI DI AERAZIONE IN FACCIATA SARÀ DEFINITA E COORDINATA NELLA FASE SUCCESSIVA DI PROGETTO (IPED).
- LE STRUTTURE PORTANTI AVRANNO VALORI DI RESISTENZA AL FUOCO PARI A R120.
- IN CORRISPONDENZA DELLE FOMOMETRE PER IL PASSAGGIO DI IMPIANTI CHE ATTRAVERSANO MURI CON PRESTAZIONI ANTINCENDIO DOVRANNO ESSERE PREVISTE SIGILLATURE DI CATEGORIA E PARI A QUELLA DELLA MURATURA (per le caratteristiche delle sigillature vedere il progetto degli impianti).

NOTE GENERALI

- A. PER I RIFERIMENTI NORMATIVI E PER LE CARATTERISTICHE PRESTAZIONALI DEI MATERIALI FARE RIFERIMENTO ALLA RELAZIONE TECNICA (F280/EZZRF4000000).
- B. DA QUI IN RELATIVA A TUTTO IL PROGETTO E:
- RIFERITA ALLA QUOTA DEL PAVIMENTO FINITO DEL PIAZZALE RS1
  - CONCIDENTE CON LA QUOTA ASSOLUTA 324.75 m s.l.m.
- C. QUOTE ALTIMETRICHE SONO ESPRESSE IN METRI.
- D. SE NON DIVERSAMENTE INDICATO LE MISURE SONO ESPRESSE IN CENTIMETRI E RIFERITE AL FINITO.
- E. SE NON DIVERSAMENTE INDICATO LE QUOTE DI PAVIMENTO E SOFFITTO SI RIFERISCONO AL FINITO.

COMITANTE: **RFI** GRUPPO FERROVIARIO ITALIANO

DIREZIONE LAVORI: **ITALFERR** GRUPPO FERROVIE DELLO STATO ITALIANE

APPALTATORE: **HirpiniaAV**

CONSORZIO: **salini impregio** **ASTALDI**

PROGETTAZIONE MANDATARIA: **ROCKSOUL**

MANDATARI: **NETENGINEERING** **Alpina s.p.a.**

PROGETTO ESECUTIVO

ITINERARIO NAPOLI - BARI  
 RADDOPPIO TRATTA APICE - ORSARA  
 LOTTO FUNZIONALE APICE - HIRPINIA  
 FA - FABBRICATI

FA02 - PGEF IMBOCCO E Grottaaminarda  
 FA02A fabbricato tecnologico  
 Piante architettoniche

APPALTATORE	DIRETTORE DELLA PROGETTAZIONE	PROGETTISTA
Consorzio HIRPINIA AV Il Direttore Tecnico Ing. G. Cassani	Il Responsabile integrazione fra le varie prestazioni specialistiche Ing. G. Cassani	<b>Alpina</b> s.p.a. Arch. Paolo Perotta

COMMESSA	LOTTO	FASE	ENTE	TIPO DOC.	OPERA/DISCIPLINA	PROGR.	REV.	SCALA:													
I	F	2	8	0	1	E	Z	Z	P	B	F	A	0	2	A	5	0	0	0	C	1:50

Rev.	Descrizione	Redatto	Data	Verificato	Data	Approvato	Data	Autorizzato Data
A	Emissione per consegna	A. Bersani	14/11/2019	L. Lauricelli	14/11/2019	M.D. Fiume	14/11/2019	Ing. Paolo Galvani
B	Emissione per consegna	A. Bersani	14/11/2019	L. Lauricelli	14/11/2019	M.D. Fiume	14/11/2019	
C	Risparmio in stampa	A. Bersani	10/08/2020	L. Lauricelli	10/08/2020	M.D. Fiume	10/08/2020	

File: F2801/EZZBFA02A50000.dwg r.Elab.: 0