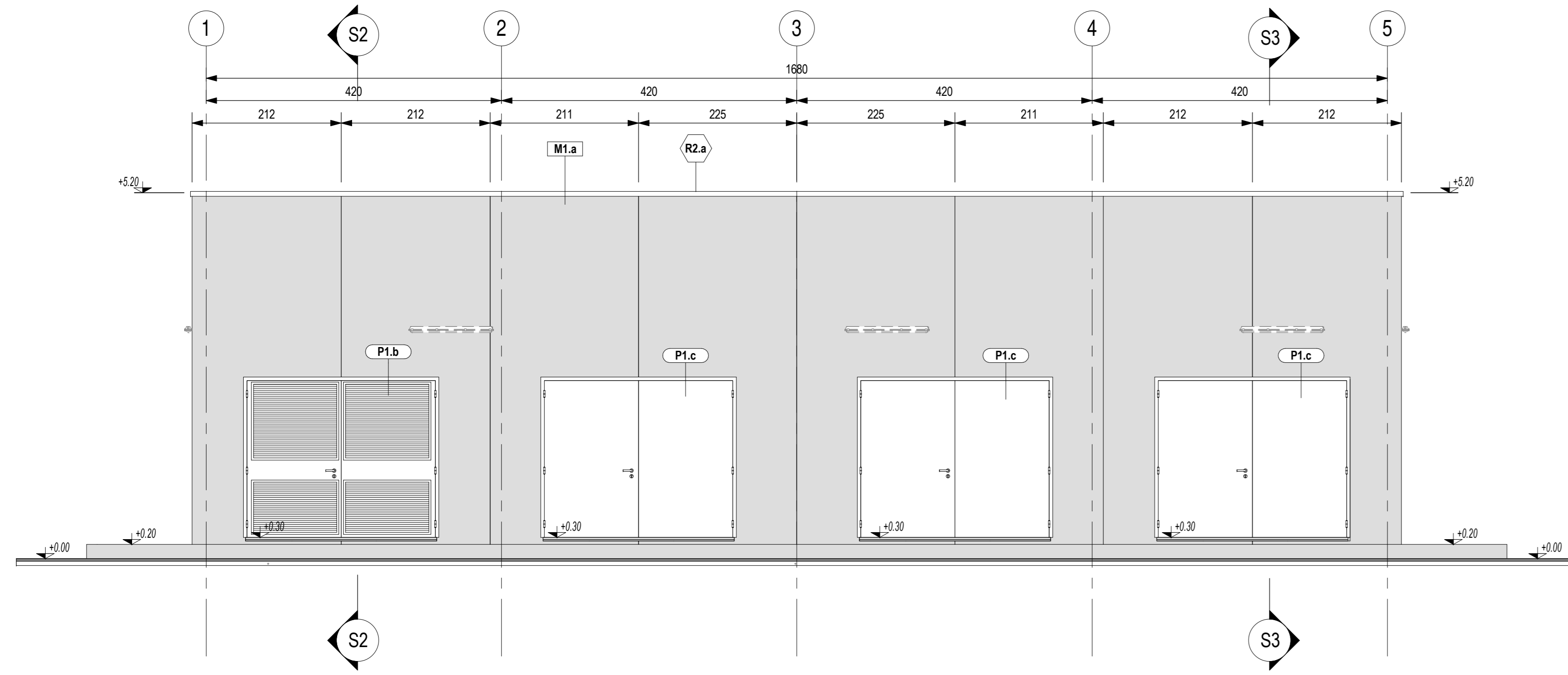
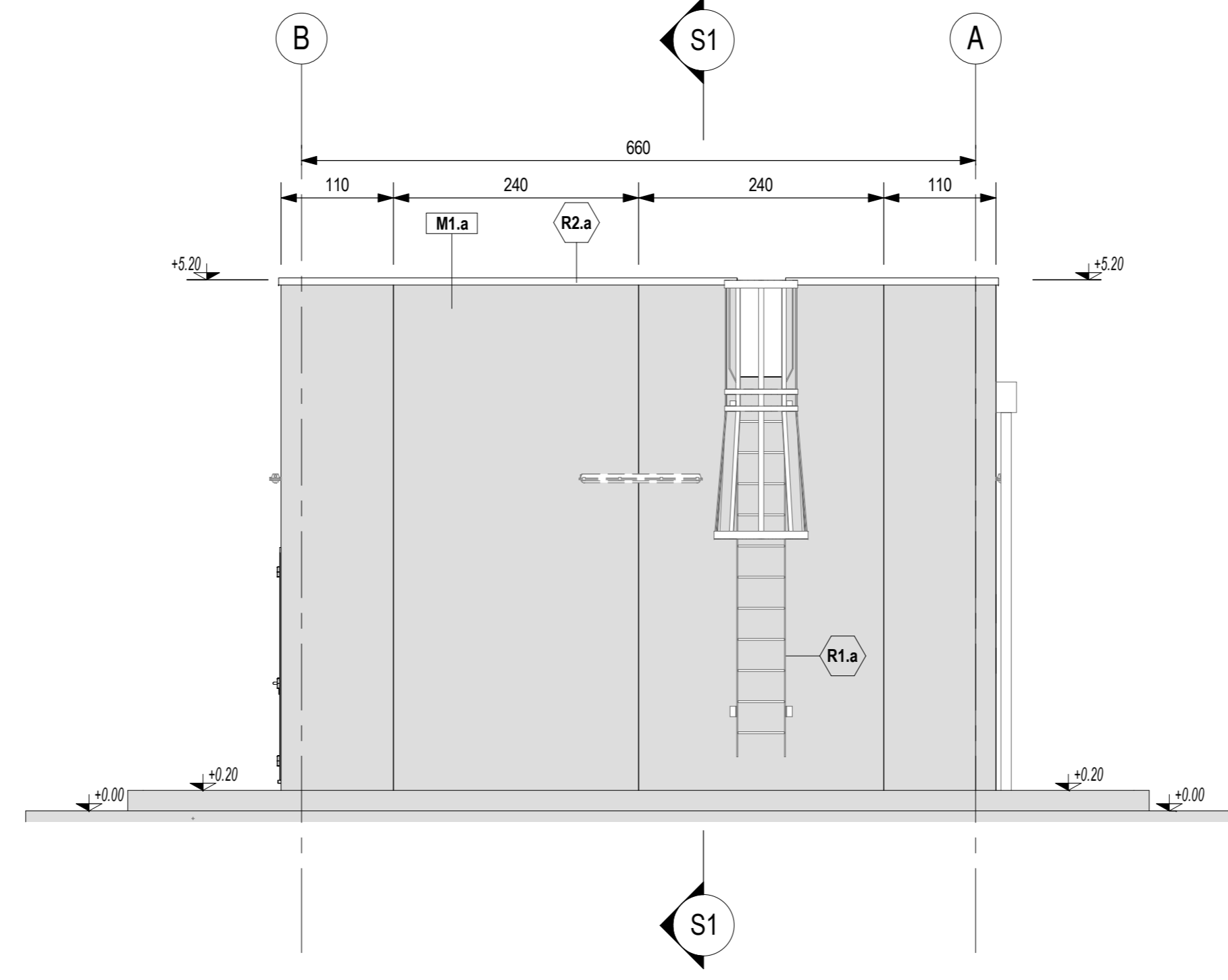


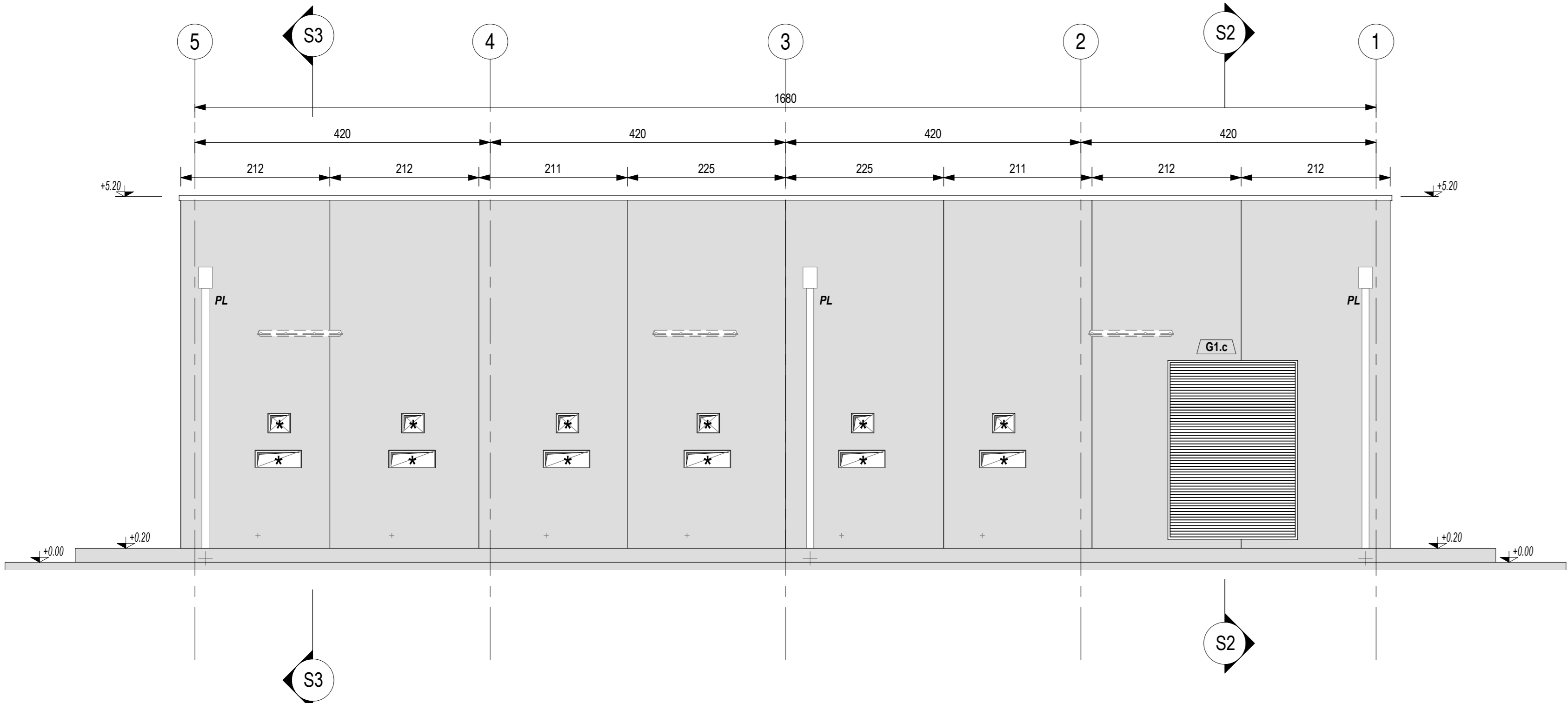
PROSPETTO A
Scala 1:50



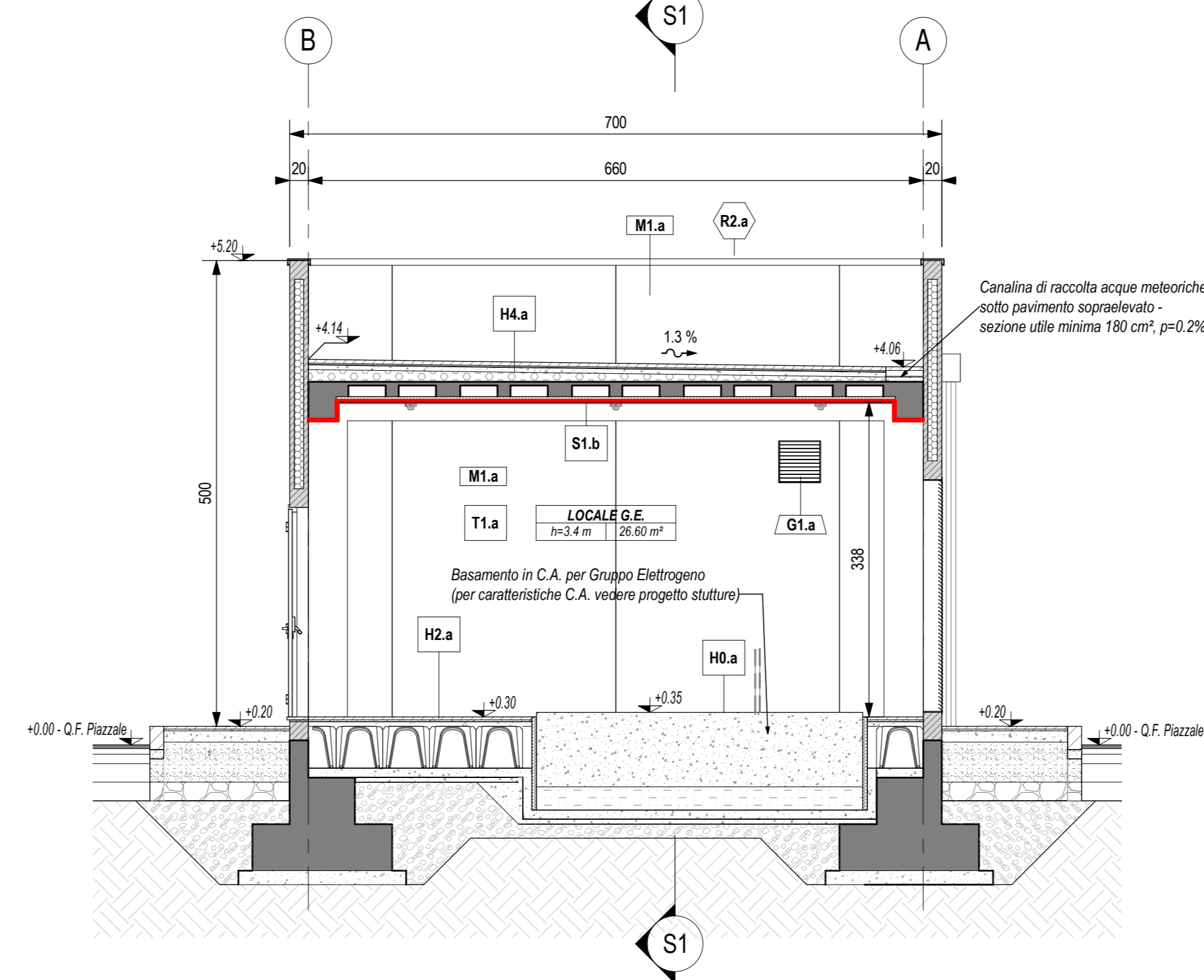
PROSPETTO B
Scala 1:50



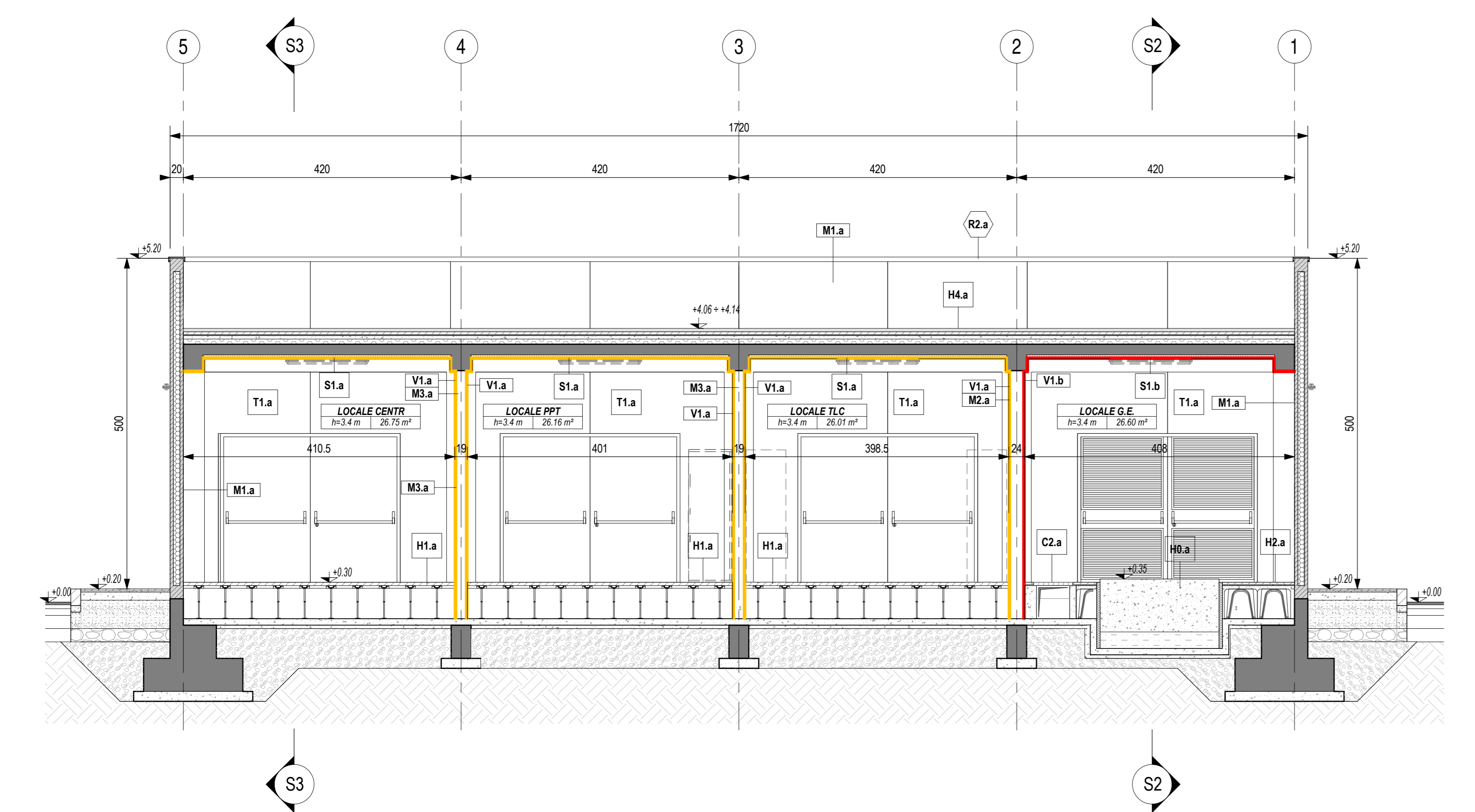
PROSPETTO C
Scala 1:50



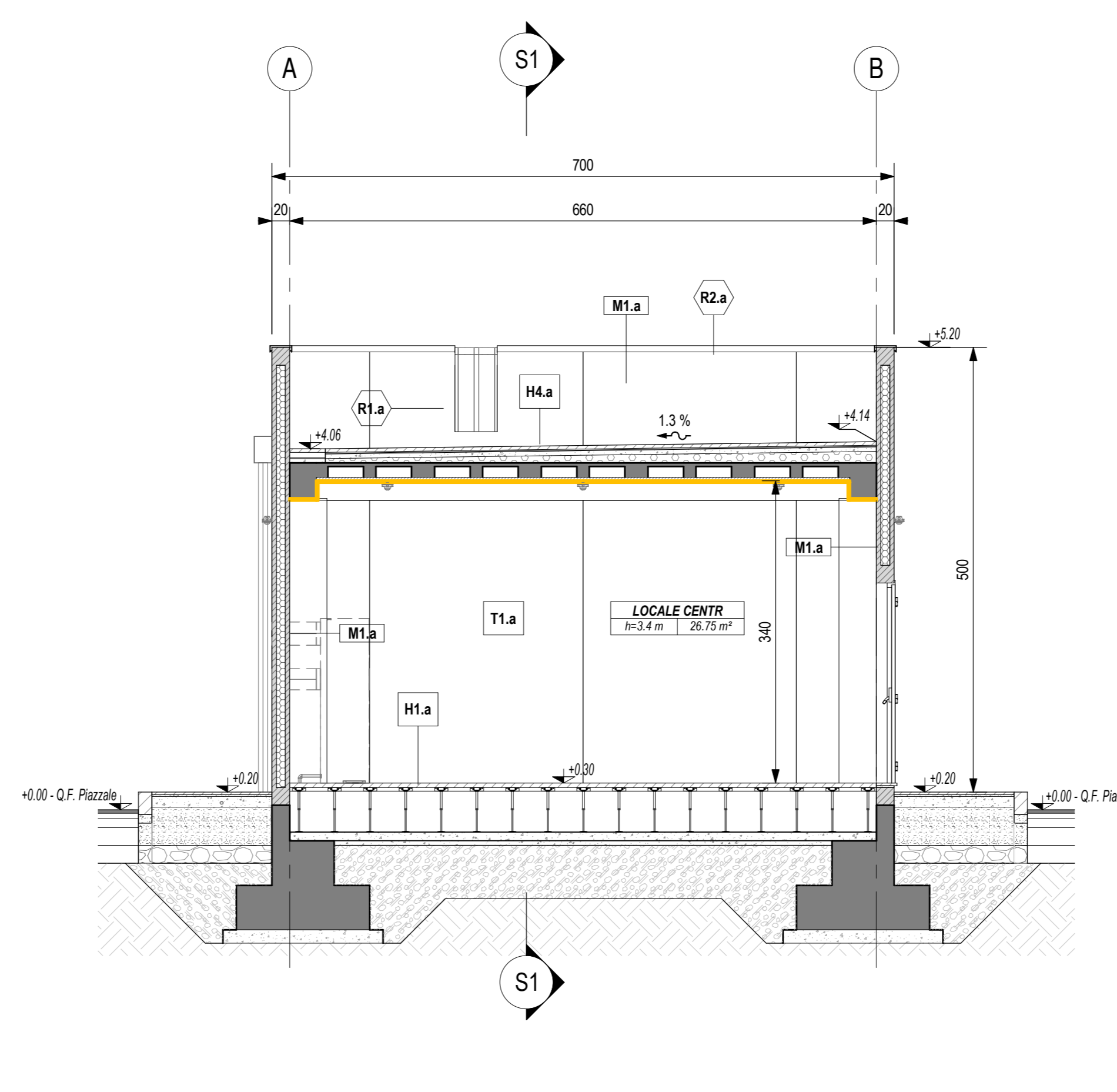
SEZIONE S2
Scala 1:50



SEZIONE S1
Scala 1:50



SEZIONE S3
Scala 1:50



LEGENDA SIMBOLOGIA GENERALE		
ASSE STRUTTURALE (X)	QUOTE ALTIMETRICHE ±0.00, ±0.00, ±0.00, ±0.00	CODICE LOCALE XXXX altezza netta superficie
PLUVIALE (nota 1)	POZZETTO DI ISPEZIONE PLUVIALE (nota 2)	

LEGENDA CODIFICA FINITURE		
MURATURE M1.a	STRATIGRAFIE ORIZZONTALI / FINITURE A SOFFITTO H1.a, S1.a	PORTE P1.a
FINITURE VERTICALI V1.a	GRIGLIATI ORIZZONTALI G1.a	FINESTRE F1.a
TINTEGGIATURE T1.a	SOGLIE S1.a	GRIGLIE VERTICALI G1.a
ZOCCOLINI Z1.a	CORDOLI / COPERTURE CUNICOLI C1.a, C2.a	OPERE METALLICHE R1.a

LEGENDA MURATURE	
CODICE	DESCRIZIONE
M1.a	Temperatura perimetrale esterna con pannelli prefabbricati in c.a. (spessore 20 cm) alleggeriti internamente con polistirene, disposti in verticale, con giunti maschio-femmina, finitura interna in cls grigio liscia e fessato meccanico, finitura esterna in cls grigio liscia fondo cassero, sagittatura dei giunti interni ed esterni con cordone elastomero e sigillante poliuretano, verniciatura esterna realizzata in pittura acrilica anticorrosione previa applicazione di uno strato di fondo a base di resine acriliche in emulsione acquosa, trattamento anticorrosione. La superficie interna sarà finta con lo stesso intonaco armato e resistente al fuoco (E90/120) previsto nel locale.
M2.a	Muratura in blocchi cavi prefabbricati in conglomerato cementizio alleggerito con argilla espansa, per interni, da intonaco, con malta cementizia classe MS (UNI EN 998-2), percentuale di foratura 54 %, da certificare E1 120 (tipo "Lecablocco Tagliafuoco - IS2 2 for" o similare) - spessore 20 cm.
M3.a	Muratura in blocchi cavi prefabbricati in conglomerato cementizio alleggerito con argilla espansa, per interni, da intonaco, con malta cementizia classe MS (UNI EN 998-2), percentuale di foratura 50 %, da certificare E1 90 (tipo "Lecablocco Tagliafuoco - B15 2 for" o similare) - spessore 15 cm.

LEGENDA FINITURE VERTICALI MURI	
CODICE	DESCRIZIONE
V1.a	Intonaco resistente al fuoco E90 a base di materiali isolanti (verniculite o perlite), per interni, con malta ad elevate prestazioni meccaniche, classe MS (UNI EN 998-2), rete porta intonaco in fibra di vetro fissata al supporto in muratura tramite connettori a L in fibra di vetro-Sp, 2 cm.
V1.b	Intonaco resistente al fuoco E120 a base di materiali isolanti (verniculite o perlite), per interni, con malta ad elevate prestazioni meccaniche, classe MS (UNI EN 998-2), rete porta intonaco in fibra di vetro fissata al supporto in muratura tramite connettori a L in fibra di vetro-Sp, 2 cm.

LEGENDA FINITURE A SOFFITTO	
CODICE	DESCRIZIONE
S1.a	Intonaco resistente al fuoco E90 a base di materiali isolanti (verniculite o perlite), per interni, con malta ad elevate prestazioni meccaniche, classe MS (UNI EN 998-2), rete porta intonaco in fibra di vetro fissata al supporto in muratura tramite connettori a L in fibra di vetro-Sp, 2 cm.
S1.b	Intonaco resistente al fuoco E120 a base di materiali isolanti (verniculite o perlite), per interni, con malta ad elevate prestazioni meccaniche, classe MS (UNI EN 998-2), rete porta intonaco in fibra di vetro fissata al supporto in muratura tramite connettori a L in fibra di vetro-Sp, 2 cm.

LEGENDA STRATIGRAFIE ORIZZONTALI	
CODICE	DESCRIZIONE
H1.a	Pavimentazione di supporto per G.E. costituito da basamento in calcestruzzo armato (80 cm) e sottofondo in sabbia (sp. 25 cm).
H1.b	Pavimento liscio sopraelevato (h 55 cm) costituito da pannelli (dim. 600x600x38 mm) in materiale inerte (densità > 1500 kg/m³), rivestimento superiore in PVC antistatico, su sottotratta portante in acciaio zincato. Classificazione S421 secondo EN 12828 (carico max. h 10 kN). Pieno di sabbia con trattamento antigraffio.
H2.a	Pavimentazione in piastrelle di conglomerato cementizio e graniglia (dim. 30x30 cm, sp. > 28 mm), antiscivolo, resistenti all'usura e all'azione di oli ed acidi, ad alta compressione idraulica, posate su letto di malta su vespaio aerato realizzato con casseri a perdere in materiale plastico e getto collaborante in calcestruzzo armato. Portata 20 kN/m² a 55 cm.
H3.a	Pavimentazione marciapiedi in piastrelle (marciapiedi dim. 30x30 cm, sp. > 25 mm) di cemento e sabbie e spazzole di lastre di marmo, posate a malta su massetto in cls armato con rete elettrosaldata (sp. 12 cm), sottofondo stabilizzato (S3 cm) e strato anticraquelina (20 cm).
H4.a	Pavimentazione apertura costituita da quadretti in cemento prefabbricato con finitura in ghiaio lavato (dim. 4/7 mm, sp. 4 cm), posati in opera su supporto in materiale plastico su doppio manto impermeabile (sp. 4+4 mm), massetto in cls C25/30 e sottofondo percolato in cls alleggerito con argilla espansa o perlite.

LEGENDA SOGLIE	
CODICE	DESCRIZIONE
D1.a	Soglia in lastre di marmo, spessore 3 cm, con spigoli arrotondati, superficie in vista lucidata, giocattolada, posate con malta cementizia (spessore 7 cm) - spessore totale 5 cm.

LEGENDA COPERTURE CUNICOLI	
CODICE	DESCRIZIONE
C2.a	Copertura con pannelli grigliati in PRFV chiusi con laminato di copertura, superficie antiscivolo R13 V4 secondo quanto previsto dalla norma DIN 51130, su angoli autoconcretati in PRFV portante 2000 dall'inf.

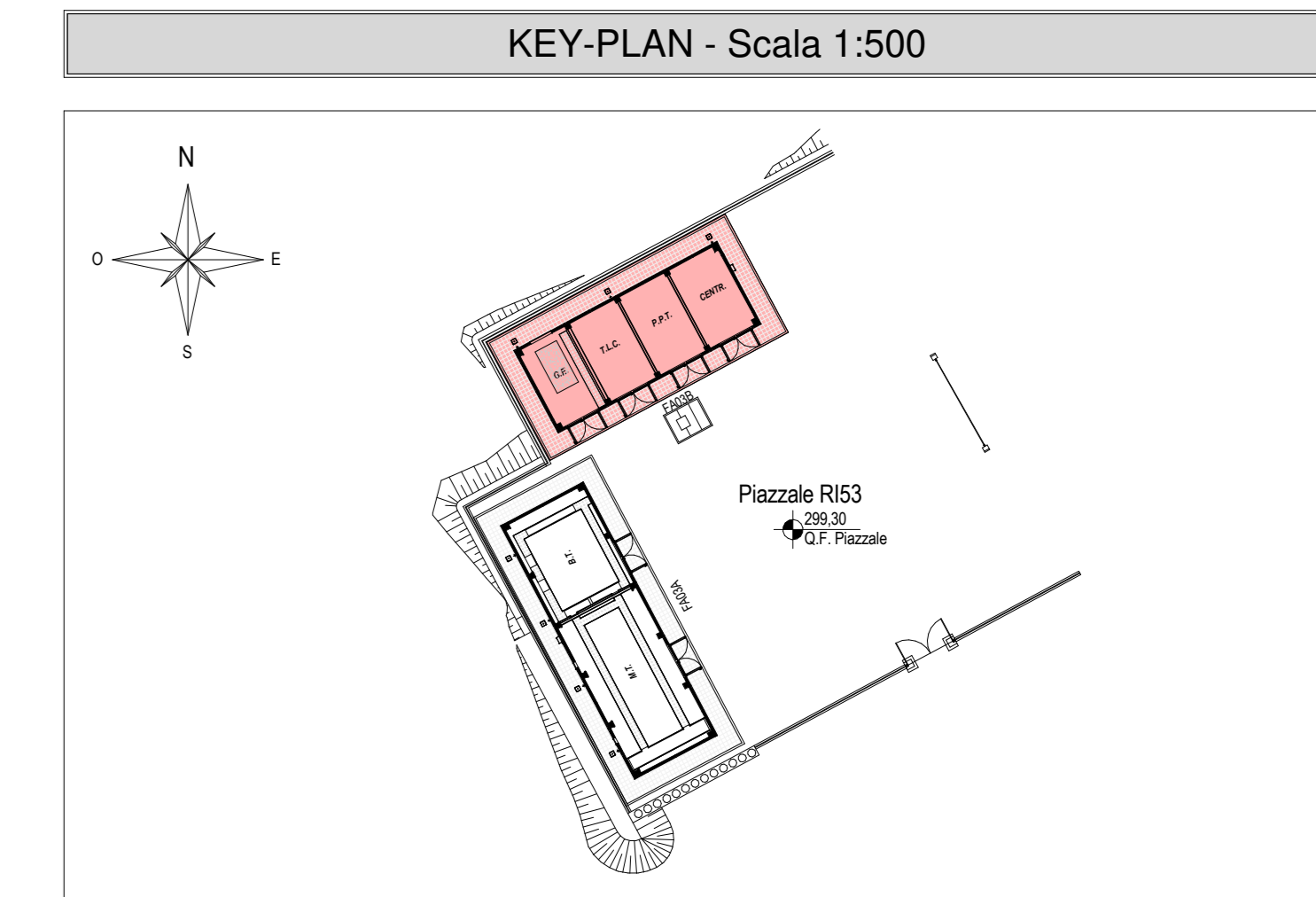
LEGENDA CORDOLI	
CODICE	DESCRIZIONE
C1.a	Cordolo per marciapiedi in conglomerato vibrocompreso armato, con sottofondo in calcestruzzo - sezione 12/15 cm, altezza 25 cm.

LEGENDA TINTEGGIATURE	
CODICE	DESCRIZIONE
T1.a	Tinteggiatura per interni di pareti e soffitti con due mani di idropittura a base di resine sintetiche disperse in acqua, previa applicazione di uno strato di fondo a base di resine acriliche in emulsione acquosa, su periti opportunamente preparate.

LEGENDA PORTE	
CODICE	DESCRIZIONE (per caratteristiche complete vedere abaco dei serramenti)
P1.b	Porta esterna blindata a 2 ante, 240x220 cm, con profili in acciaio zincato a caldo, preverniciati nel 9006 e pannelletta con griglia di serratura a lamelle disposte in orizzontale in tinta con i profili.
P1.c	Porta esterna blindata a 2 ante, 240x220 cm, in lamiera di acciaio laminata e cobrenata, zincata a caldo e preverniciata nel 9006.

LEGENDA GRIGLIE VERTICALI	
CODICE	DESCRIZIONE
G1.a	Griglia di ventilazione in acciaio zincato preverniciato RAL 9006, con lamelle disposte in orizzontale, classe anteffrazione RC4 e rete antipilo - dimensioni 45x45 cm.
G1.c	Griglia di ventilazione in acciaio zincato preverniciato RAL 9006, con lamelle disposte in orizzontale, classe anteffrazione RC4 e rete antipilo - dimensioni 180x250 cm.

LEGENDA OPERE METALLICHE	
CODICE	DESCRIZIONE
R1.a	Scala verticale a pioli con profili in acciaio trattati a freddo, conforme a quanto disposto dall'art. 113 del D.Lgs. 81/2008, verniciata con due mani di antiruggine al fosfato di zinco e successivamente con due mani di vernice decorativa o siodica.
R2.a	Scossalina in lamiera di acciaio zincato preverniciato - spessore 810.



ELABORATI DI RIFERIMENTO	
ELABORATI GRAFICI ARCHITETTONICI FABBRICATO FA03B:	<ul style="list-style-type: none"> Planimetria d'quadramento Pianta architettonica Prospetti e sezioni architettoniche Abaco stratigrafie orizzontali Abaco serramenti Dettagli architettonici fabbricati da FA02 a FA09
ELABORATI GRAFICI STRUTTURALI FABBRICATO FA03B:	<ul style="list-style-type: none"> Pianta fondazioni - carpenteria e tracciamento Pianta copertura - carpenteria Sezioni e particolari costruttivi
ELABORATI GRAFICI PIAZZALE RIS3:	<ul style="list-style-type: none"> Planimetria di progetto e tracciamento Planimetria idraulica Sezioni trasversali Pianta scavi Opere di sostegno - Carpenteria Particolari costruttivi opere di smaltimento dei piazzali
MODELLI BIM ARCHITETTTONICO - STRUTTURE - IMPIANTI FABBRICATO FA03B:	<ul style="list-style-type: none"> Modello architettonico Modello strutturale Modello strutturale Sabaotico G.E. Modello impianto meccanico (ME1 + ME2) Modello impianti elettrici e speciali

NOTE DI TAVOLA	
1.	PLUVIALI Ø110 in LAMIERA (Ø110) di ACCIAIO ZINCATO PREVERNICIATO RAL 9006.
2.	PER LE CARATTERISTICHE DEI POZZETTI DI ISPEZIONE AL PIEDE DEI PLUVIALI FARE RIFERIMENTO AGLI ELABORATI DI PROGETTO ESECUTIVO DEL RELATIVO PIAZZALE.
3.	LE FOMETRE INDICATE CON IL SIMBOLO (*) SARANNO FINITE CON GRIGLIE DI VENTILAZIONE FORNITE CON LE APPROPRIATE STRUTTURE IMPIANTISTICHE.
4.	PER LE CARATTERISTICHE DEL MATERIALE DI RIPIEMIMENTO TRA LE FONDAZIONI FARE RIFERIMENTO AL PROGETTO DELLE STRUTTURE.
5.	PER LE INFORMAZIONI DI DETTAGLIO RELATIVE ALLE STRATIGRAFIE ORIZZONTALI E AI SERRAMENTI VEDERE IL RELATIVO ABACO.
6.	PER IL TRACCIAMENTO DEI CUNICOLI VEDERE IL PROGETTO ESECUTIVO DI DETTAGLIO.
7.	PER I DETTAGLI DEL VESPAIO AERATO VEDERE L'ELABORATO RELATIVO AI DETTAGLI ARCHITETTONICI (P28) EZZZRF4000000. LA POSIZIONE DELLE BOCCHETTHE DI AERAZIONE IN FACCIATA SARÀ DEFINITA E COORDINATA NELLA FASE SUCCESSIVA DI PROGETTO (P29).
8.	LE STRUTTURE PORTANTI AVRANNO VALORI DI RESISTENZA AL FUOCO PARI A R120.
9.	IN CORRISPONDENZA DELLE FOMETRE PER IL PASSAGGIO DI IMPIANTI CHE ATTRAVERSANO MURI CON PRESTAZIONI ANTINCENDIO DOVRANNO ESSERE PREVISTE SIGILLATURE DI CATEGORIA E1 PARI A QUELLA DELLA MURATURA (per le caratteristiche delle sigillature vedere il progetto degli impianti).

COMMITTENTE:
RFI
GRUPPO FERROVIARIA ITALIANA
GRUPPO FERROVIE DELLO STATO ITALIANE

DIREZIONE LAVORI:
ITALFERR
GRUPPO FERROVIE DELLO STATO ITALIANE

APPALTAZIONE:
HirpiniaAV

CONSORZIO:
salini impregio, **ASTALDI**

PROGETTAZIONE:
MANDATARIA:
ROCKSOUL, **NETENGINEERING**, **Alpina s.p.a.**

PROGETTO ESECUTIVO

ITINERARIO NAPOLI - BARI
RADDOPPIO TRATTA APICE - ORSARA
LOTTO FUNZIONALE APICE - HIRPINIA
FA - FABBRICATI

FA03 - FA - IMBOCCO Grottramanda
FA03B fabbricato PPT
Prospetti e sezioni architettoniche

APPALTAZIONE	DIRETTORE DELLA PROGETTAZIONE	PROGETTISTA
Consorzio HIRPINIA AV Il Direttore Tecnico Ing. Vincenzo Morello 10/06/2020	Il Responsabile integrazione fra le varie prestazioni specialistiche Ing. G. Casarini	Alpina s.p.a. Arch. Paolo Perotta

COMMESSA	LOTTO	FASE	ENTE	TIPO DOC.	OPERA/DISCIPLINA	PROGR.	REV.	SCALA:													
I	F	2	8	0	1	E	Z	Z	P	B	F	A	0	3	B	5	0	0	1	B	1:50

Rev.	Descrizione	Redatto	Data	Verificato	Data	Approvato	Data	Autorizzato Data
A	Emissione per consegna	A. Bersani	11/06/2020	L. Laurandi	11/06/2020	M.D. Flame	11/06/2020	Ing. Paolo Galvani
	Finanziamento definitiva	A. Bersani	10/06/2020	L. Laurandi	10/06/2020	M.D. Flame	10/06/2020	

File: IF2801/EZZZRF403B5001B.dwg
r.Elabb.: 0