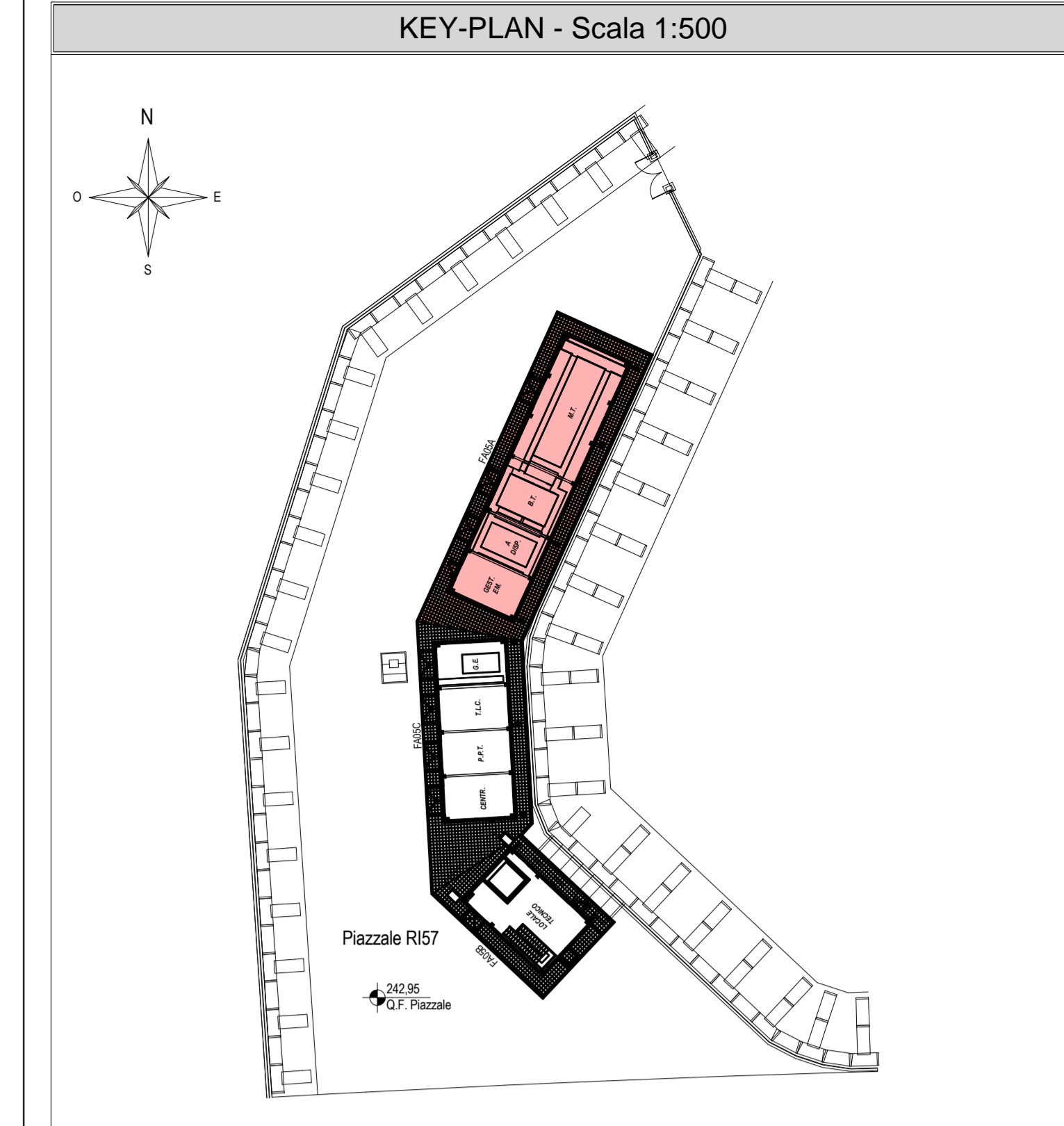
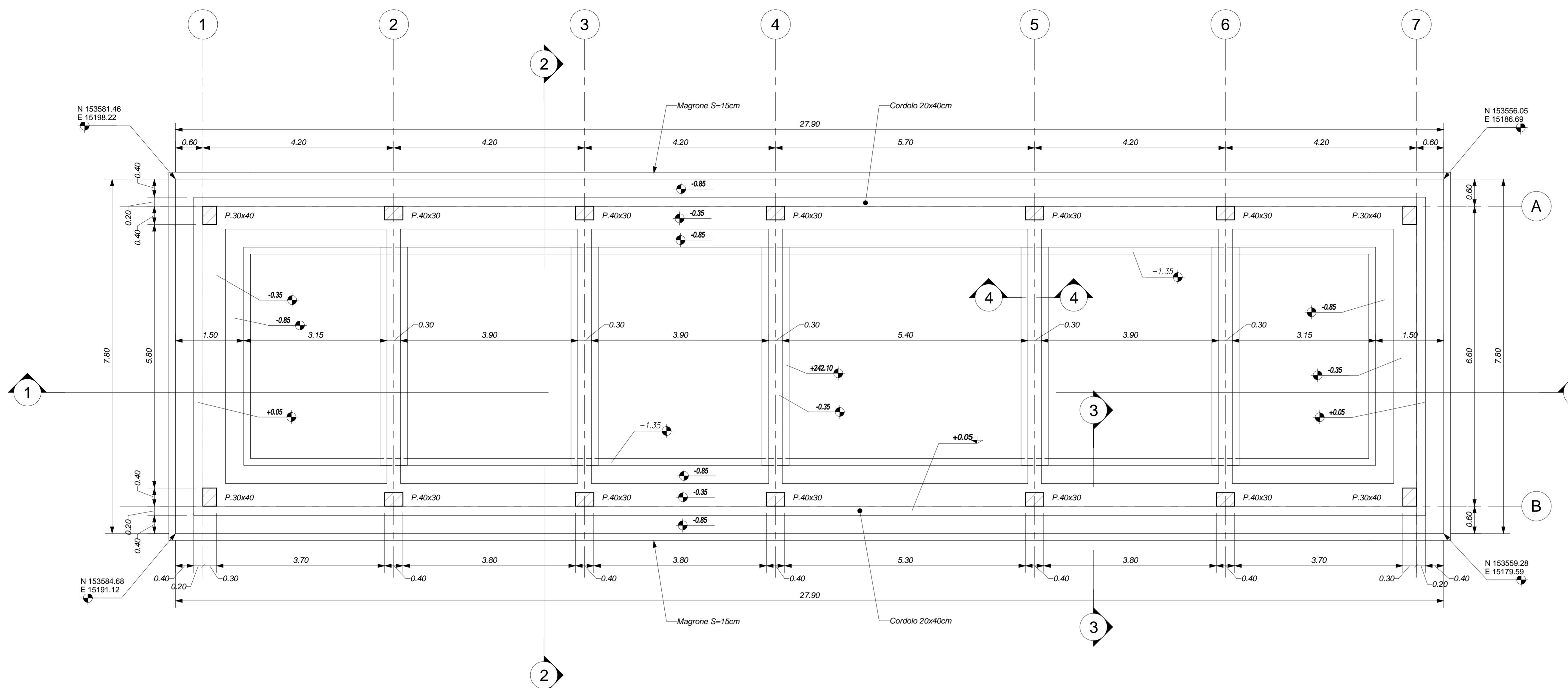


PIANTA FONDAZIONI
Scala 1 : 50



ELABORATI DI RIFERIMENTO

ELABORATI GRAFICI ARCHITETTONICI FABBRICATO FA05A:	
- Planimetria d'inquadramento	IF2801EZZPFA05A0000
- Pianta architettoniche	IF2801EZZPFA05A0000
- Prospetti e sezioni architettoniche	IF2801EZZPFA05A0001
- Albedo stratigrafie orizzontali	IF2801EZZPFA05A0000
- Albedo serramenti	IF2801EZZPFA05A0000
- Dettagli architettonici labbricati da FA02 a FA09	IF2801EZZPFA05A0000
ELABORATI GRAFICI STRUTTURALI FABBRICATO FA05A:	
- Pianta fondazioni - carpenteria e tracciamento	IF2801EZZPFA05A0000
- Pianta copertura - carpenteria	IF2801EZZPFA05A0000
- Sezioni e particolari costruttivi	IF2801EZZPFA05A0000
ELABORATI GRAFICI PIAZZALE RIS7:	
- Planimetria di progetto e tracciamento	IF2801EZZPARIS70001
- Planimetria grafica	IF2801EZZPARIS70001
- Sezioni trasversali	IF2801EZZPARIS70001
- Pianta scavi	IF2801EZZPARIS70002
- Opere di sostegno - Carpenteria 1/2	IF2801EZZZRS70001
- Opere di sostegno - Carpenteria 2/2	IF2801EZZZRS70002
- Particolari costruttivi idraulici opere di smaltimento dei piazzali	IF2801EZZZRS70004
MODELLI BIM ARCHITETTONICO - STRUTTURE - IMPIANTI FABBRICATO FA05A:	
- Modello architettonico	IF2801EAPWFA05A0000
- Modello strutturale	IF2801EAPWFA05A0001
- Modello impianti meccanici (ME1 - ME2)	IF2801EAPWFA05A0002
- Modello impianti elettrici e speciali	IF2801EAPWFA05A0003

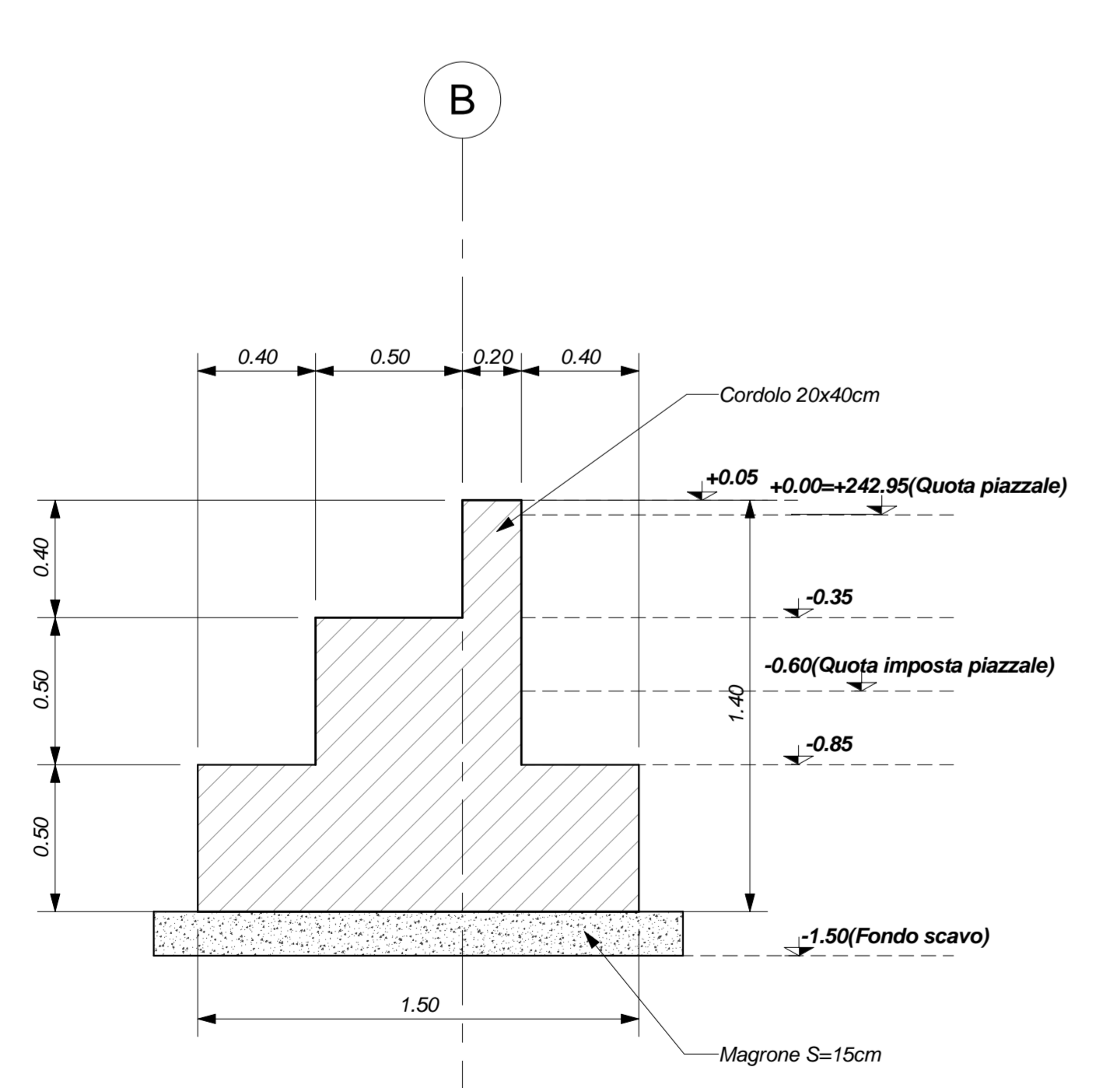
CARATTERISTICHE DEI MATERIALI

PER LA TABELLA MATERIALI E NOTE GENERALI FARE RIFERIMENTO AL DOCUMENTO IF2801EZZTFA0000001.

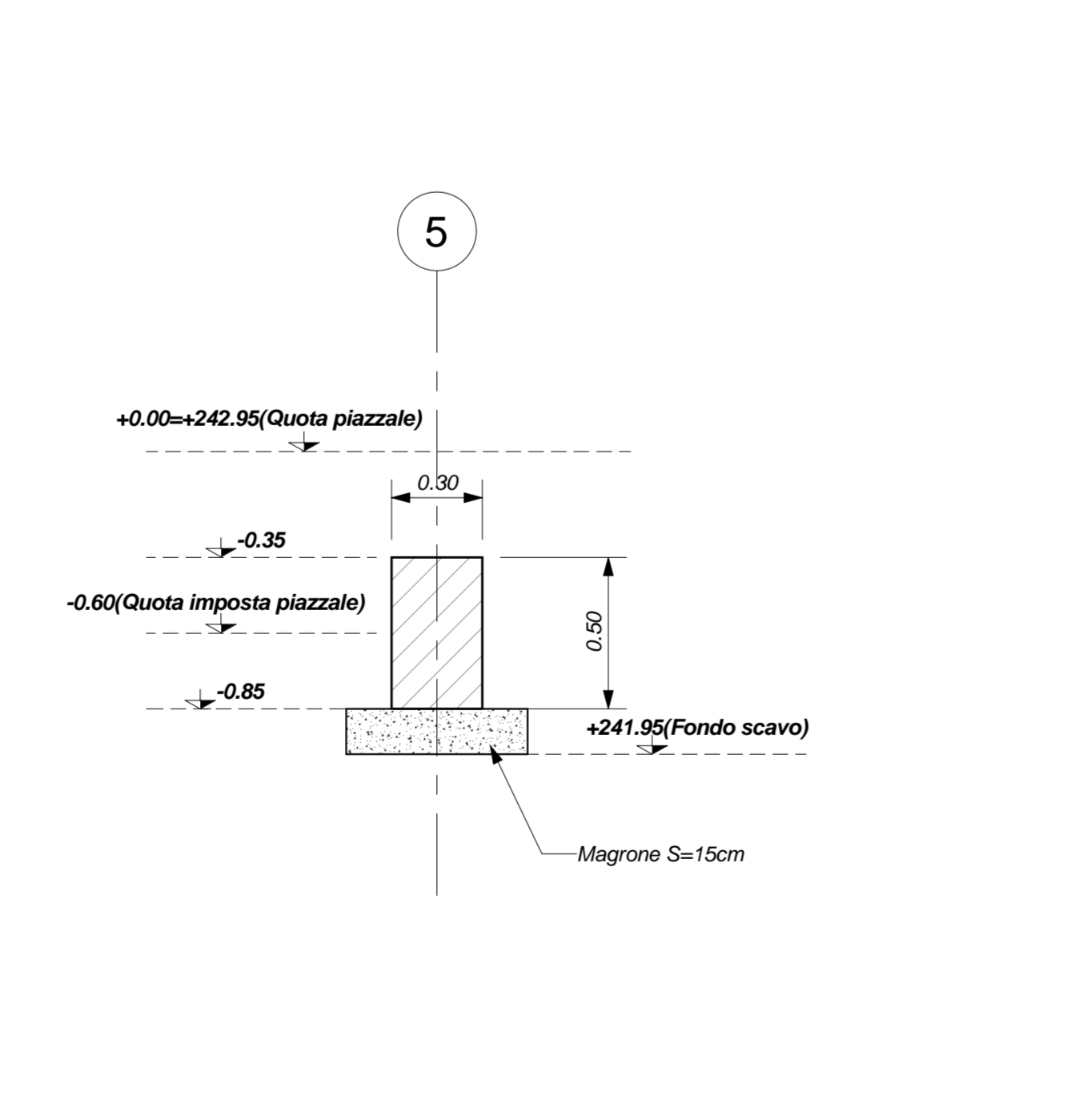
NOTE GENERALI

- LUNGHEZZE ESPRESSE IN METRI (TRANNE DOVE DIVERSAMENTE SPECIFICATO).
- QUOTE ESPRESSE IN METRI (TRANNE DOVE DIVERSAMENTE SPECIFICATO). LE QUOTE ALTIMETRICHE ASSOLUTE SONO INDICATE IN m s.l.m.
- ANGOLI ESPRESSE IN GRADI SESADECIMALI (TRANNE DOVE DIVERSAMENTE SPECIFICATO).
- PER LE SEZIONI 1-1 E 2-2 SI RIMANDA ALLA TAVOLA DELLE SEZIONI E PARTICOLARI COSTRUTTIVI.
- LA QUOTA ALTIMETRICA (+0.00) CORRISPONDE ALLA QUOTA ASSOLUTA 342.95 DEL PIAZZALE.

Sezione 3-3
Scala 1 : 20



Sezione 4-4
Scala 1 : 20



COMMITTENTE: **RFI** (GRUPPO FERROVIE DELLO STATO ITALIANE)

DIREZIONE LAVORI: **ITALFERR** (GRUPPO FERROVIE DELLO STATO ITALIANE)

APPALTATORE/CONSORZIO: **HirpiniaAV**

SOCI: **salini impreglio**, **ASTALDI**

PROGETTAZIONE/MANDATARIA: **ROCKSOUL** s.p.a.

MANDANTI: **NETENGINEERING**, **Alpina** s.p.a.

PROGETTO ESECUTIVO

ITINERARIO NAPOLI - BARI RADDOPPIO TRATTA APICE - ORSARA I LOTTO FUNZIONALE APICE - HIRPINIA

FA - FABBRICATI

FA05 - FA IMBOCCO W MELITO (GN02)
FA05A - FA PGEP imbocco W Melito (GN02)
Pianta fondazioni e tracciamento

APPALTATORE Consorzio HIRPINIA AV Il Direttore Tecnico Ing. Vincenzo Morello 10/06/2020	DIRETTORE DELLA PROGETTAZIONE Il Responsabile integrazione fra le varie prestazioni specialistiche Ing. G. Casacci	PROGETTISTA Alpina s.p.a. Ing. Paolo Galvani
---	--	---

COMMESSA	LOTTO	FASE	ENTE	TIPO DOC.	OPERA/DISCIPLINA	PROGR.	REV.	SCALA:
IF28	01	E	ZZ	PB	FA05A2	000	B	1:50

Rev.	Descrizione	Redatto	Data	Verificato	Data	Approvato	Data	Autorizzato	Data
A	Emissione per consegna	F.Pata	21/06/2020	A.Piacentini	21/06/2020	M.Verzaboni	21/06/2020	Ing. Paolo Galvani	
B	Regolamento tecnica	F.Pata	10/06/2020	A.Piacentini	10/06/2020	M.Verzaboni	10/06/2020		

File: IF2801EZZPFA05A02000B.dwg