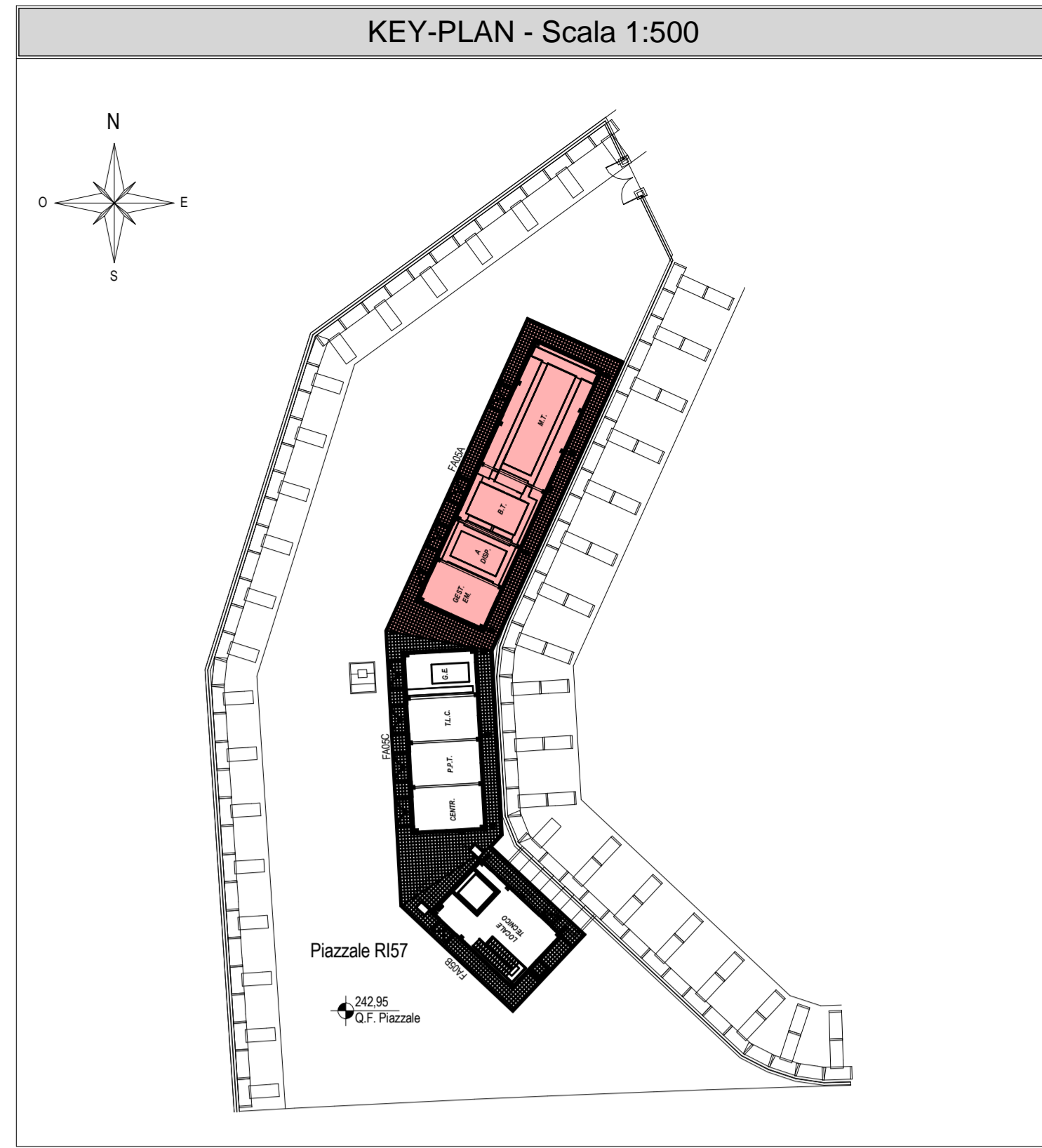
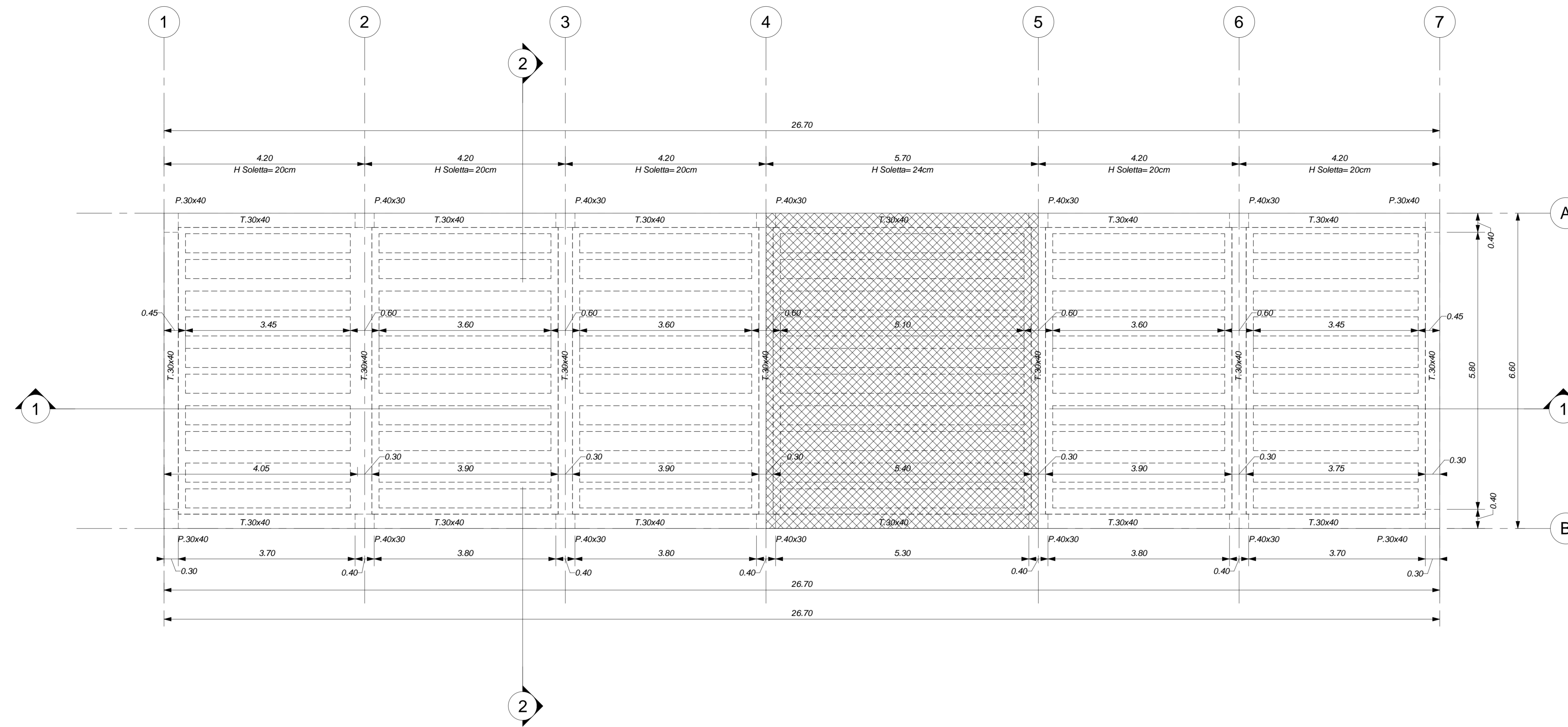


PIANTA COPERTURA  
Scala 1 : 50



**ELABORATI DI RIFERIMENTO**

**ELABORATI GRAFICI ARCHITETTONICI FABBRICATO FA05A:**

- Planimetria d'inquadramento IF2801EZZPFA05A0000
- Piante architettoniche IF2801EZZPFA05A000
- Prospetti e sezioni architettoniche IF2801EZZPFA05A001
- Abaco stratigrafie orizzontali IF2801EZZPFA05A000
- Abaco sarnamenti IF2801EZZPFA05A000
- Dettagli architettonici fabbricati da FA02 a FA09 IF2801EZZPFA000000

**ELABORATI GRAFICI STRUTTURALI FABBRICATO FA05A:**

- Pianta fondazioni - carpenteria e tracciamento IF2801EZZPFA05A2000
- Pianta copertura - carpenteria IF2801EZZPFA05A3000
- Sezioni e particolari costruttivi IF2801EZZPFA05A4000

**ELABORATI GRAFICI PIAZZALE RIS7:**

- Planimetria di progetto e tracciamento IF2801EZZPARIS70001
- Planimetria idraulica IF2801EZZPARIS70001
- Sezioni trasversali IF2801EZZPARIS70001
- Pianta scavi IF2801EZZPARIS70002
- Opere di sostegno - Carpenteria 1/2 IF2801EZZZRIS70001
- Opere di sostegno - Carpenteria 2/2 IF2801EZZZRIS70002
- Particolari costruttivi (grafici opere di smaltimento dei piazzali) IF2801EZZZRIS70001

**MODELLI BIM ARCHITETTONICO - STRUTTURE - IMPIANTI FABBRICATO FA05A:**

- Modello architettonico IF2801EAPWVFA05A0AR01
- Modello strutturale IF2801EAPWVFA05A0STR01
- Modello impianti meccanici (ME1 + ME2) IF2801EAPWVFA05A0ME01
- Modello impianti elettrici e speciali IF2801EAPWVFA05A0ELE01

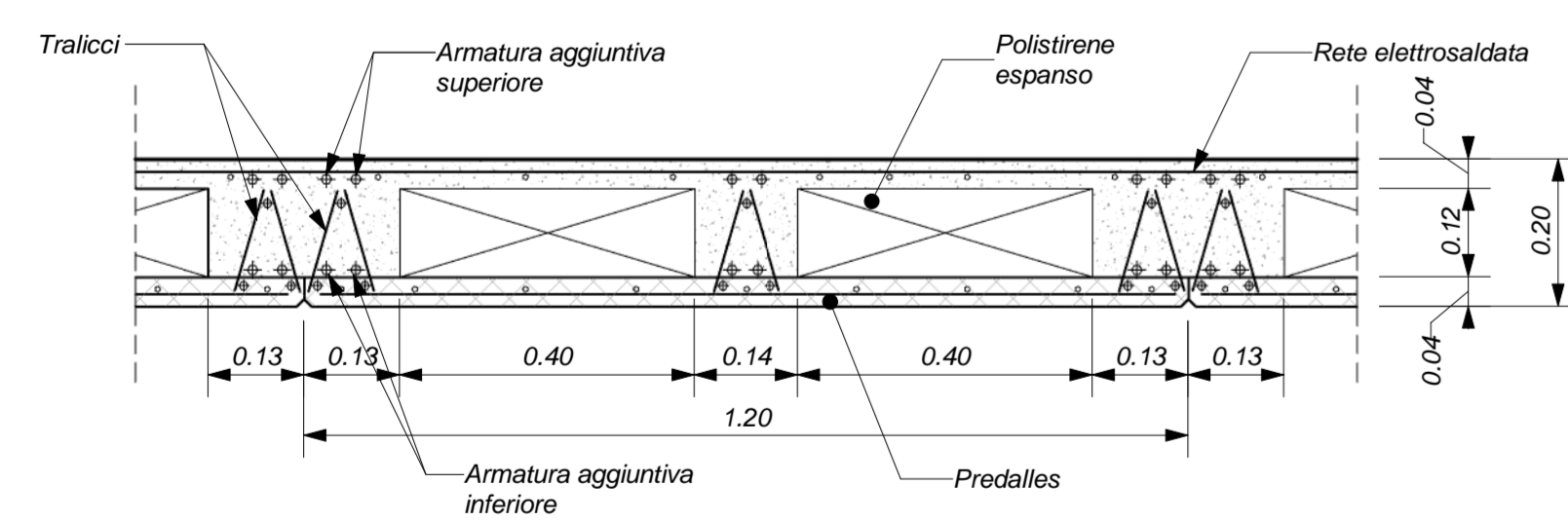
**CARATTERISTICHE DEI MATERIALI**

- PER LA TABELLA MATERIALI E NOTE GENERALI FARE RIFERIMENTO AL DOCUMENTO IF2801EZZTFA000001.

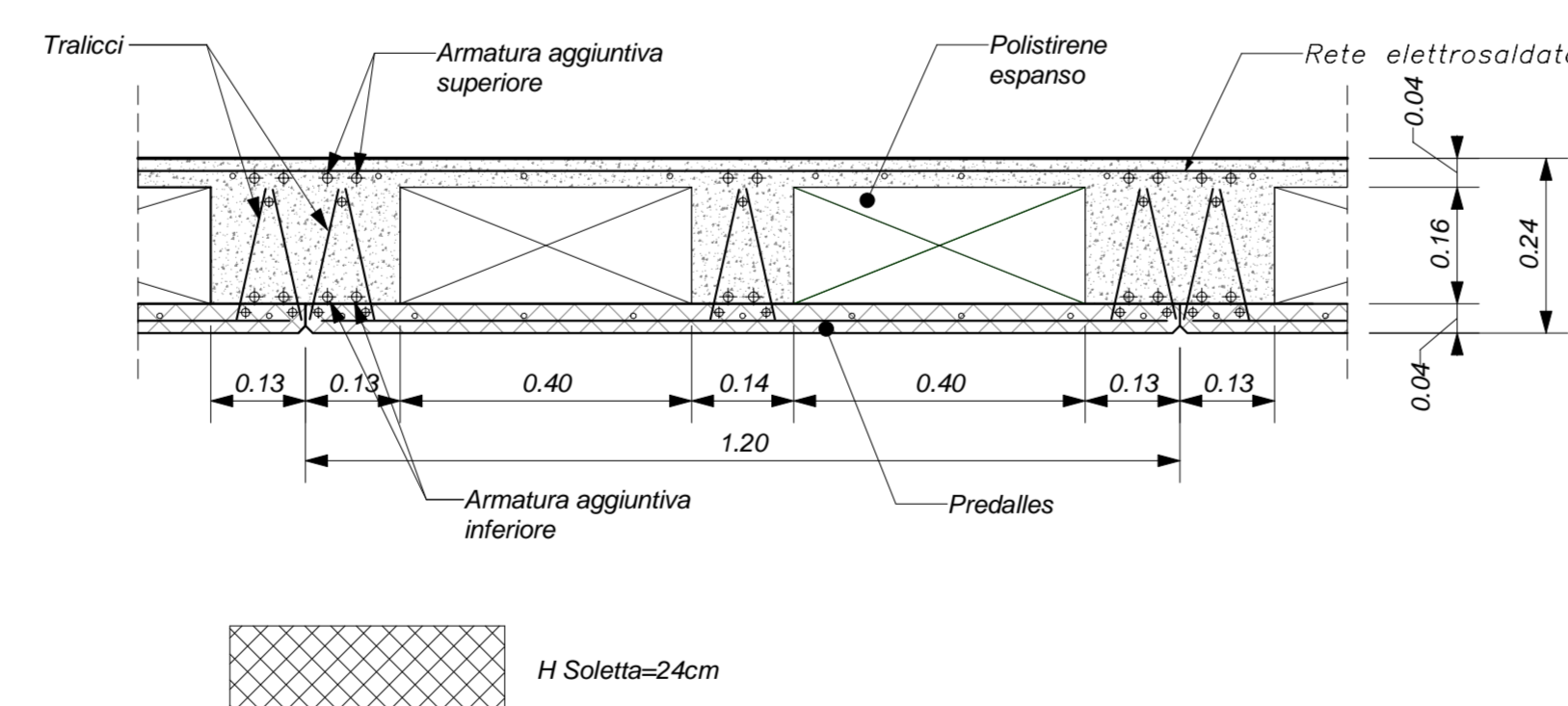
**NOTE GENERALI**

- LUNGHEZZE ESPRESSE IN METRI (TRANNE DOVE DIVERSAMENTE SPECIFICATO).
- QUOTE ESPRESSE IN METRI (TRANNE DOVE DIVERSAMENTE SPECIFICATO), LE QUOTE ALTIMETRICHE ASSOLUTE SONO INDICATE IN m s.l.m.
- ANGOLI ESPRESSE IN GRADI SESSADESIMALI (TRANNE DOVE DIVERSAMENTE SPECIFICATO).
- PER LE SEZIONI 1-1 E 2-2 SI RIMANDA ALLA TAVOLA DELLE SEZIONI E PARTICOLARI COSTRUTTIVI.
- LA QUOTA ALTIMETRICA (+0.00) CORRISPONDE ALLA QUOTA ASSOLUTA 342.95 DEL PIAZZALE.

DETTAGLIO SOLETTA H=20cm  
Scala 1 : 10



DETTAGLIO SOLETTA H=24cm  
Scala 1 : 10



COMMITTENTE: **RFI** (GRUPPO FERROVIARIA ITALIANA)

DIREZIONE LAVORI: **ITALFERR** (GRUPPO FERROVIE DELLO STATO ITALIANE)

APPALTATORE: **HirpiniaAV**

CONSORZIO: **salini impreglio**

PROGETTAZIONE: **ROCKSOUL**

MANDATARIA: **NETENGINEERING**

MANDANTI: **Alpina** s.p.a.

**PROGETTO ESECUTIVO**

**ITINERARIO NAPOLI - BARI RADDOPPIO TRATTA APICE - ORSARA I LOTTO FUNZIONALE APICE - HIRPINIA**

FA - FABBRICATI

FA05 - FA IMBOCCO W MELITO (GN02)  
FA05A - FA PGEP imbocco W Melito (GN02)  
Pianta copertura - carpenteria

APPALTATORE Consorzio HIRPINIA AV Il Direttore Tecnico Ing. Vincenzo Morello 10/06/2020	DIRETTORE DELLA PROGETTAZIONE Il Responsabile integrazione fra le varie prestazioni specialistiche Ing. G. Cassani	PROGETTISTA <b>Alpina</b> s.p.a. Ing. Paolo Galvani
---	--	---

COMMESSA	LOTTO	FASE	ENTE	TIPO DOC.	OPERA/DISCIPLINA	PROGR.	REV.	SCALA:
IF28	01	EZZ	PB	FA05A3	000	B		1:50

Rev.	Descrizione	Redatto	Data	Verificato	Data	Approvato	Data	Autorizzato	Data
A	Emissione per consegna	F.Pata	21/03/2020	A.Piacentini	21/03/2020	M.Verzaboni	21/03/2020	Ing. Paolo Galvani	
B	Regolamento istruttoria	F.Pata	10/06/2020	A.Piacentini	10/06/2020	M.Verzaboni	10/06/2020		

File: IF2801EZZPFA05A3000B.dwg