

LEGENDA SIMBOLOGIA GENERALE

ASSE STRUTTURALE	QUOTE ALTIMETRICHE	CODICE LOCALE
X	±0.00, ±0.00, ±0.00, ±0.00	nome
	algebra netta	superficie
PL		

LEGENDA CODIFICA FINITURE

MURATURE	STRATIGRAFIE ORIZZONTALI / FINITURE A SOFFITTO	PORTE
Mx.x	Hx.x, Sx.x	Px.x
FINITURE VERTICALI	GRIGLIATI ORIZZONTALI	FINESTRE
Vx.x	Ox.x	Fx.x
TINTEGGIATURE	SOGLIE	GRIGLIE VERTICALI
Tx.x	Dx.x	Gx.x
ZOCCOLINI	CORDOLI / COPERTURE CUNICOLI	OPERE METALLICHE
Zx.x	C1.x, C2.x	Rx.x

LEGENDA MURATURE

CODICE	DESCRIZIONE
M1.a	Tamponeatura perimetrale esterna con pannelli preadibitici in c.a. (spessore 20 cm) alleggeriti internamente con polistirene, disposti in verticale, con giunti mescolati. Finitura interna in gesso e intonaco meccanico. Finitura esterna in sigillatura polimerica. Verniciatura esterna realizzata in pittura acrilica sottopellicola previa applicazione di uno strato di base a base di resine acriliche in emulsione acquosa, trattamento anticorrosivo. La superficie interna sarà finita con lo stesso intonaco armato e resistente al fuoco (E90) (E90) previsto nel locale.
M3.a	Muratura in blocchi con preadibitici in conglomerato cementizio alleggerito con argilla espansa, per interni, con intonaco, con malta cementizia classe M5 (UNI EN 998-2), rete porta intonaco in fibra di vetro fessata al supporto in muratura tramite connettori a L in fibre di vetro Sp. 2 cm (similare) - spessore 15 cm.

LEGENDA FINITURE VERTICALI MURI

CODICE	DESCRIZIONE
V1.a	Intonaco resistente al fuoco E120 a base di materiali isolanti (vermiculite o perlite), per interni, con malta ad elevate prestazioni meccaniche, classe M5 (UNI EN 998-2), rete porta intonaco in fibra di vetro fessata al supporto in muratura tramite connettori a L in fibre di vetro Sp. 2 cm.

LEGENDA FINITURE A SOFFITTO

CODICE	DESCRIZIONE
S1.a	Intonaco resistente al fuoco E90 a base di materiali isolanti (vermiculite o perlite), per interni, con malta ad elevate prestazioni meccaniche, classe M5 (UNI EN 998-2), rete porta intonaco in fibra di vetro fessata al supporto in muratura tramite connettori a L in fibre di vetro Sp. 2 cm.

LEGENDA STRATIGRAFIE ORIZZONTALI

CODICE	DESCRIZIONE
H1.a	Pavimento tecnico sovrappavato (h 55 cm) costituito da pannelli (dim. 600x600x26 mm) in materiale inerte (densità > 1500 kg/m³), rivestimento superiore in PVC antiscivolo, su sottostruttura portante in acciaio zincato. Classificazione SACI secondo EN 12602 (carico max > 10 kN). Piano di appoggio dei piedi con trattamento antipolvere.
H2.a	Pavimentazione in pannelli di conglomerato cementizio e graniglia (dim. 30x30 cm, sp. > 20 mm), antiscivolo, resistenti all'usura e all'azione di oli e acidi, ad alta compressione idraulica, posati su letto di sabbia o su vespaio arioso realizzato con casseri a perdere in materiale plastico e getto collaudante in calcestruzzo armato. Portata 20 kN/m², h 55 cm.
H3.a	Pavimentazione marmolata in pavesele (marmoletti dim. 30x30 cm, sp. > 25 mm) di cemento e scaglie e spessori di lastre di marmo, posate su massetto in calcestruzzo armato con rete elettrosaldata (sp. 12 cm), sovrappavato stabilizzato (43 cm) e strato anticappellare (20 cm).
H4.a	Pavimentazione copertura costituita da quadroni in cemento preadibitico con finitura in gesso levato (dim. 47x47 cm, sp. 4 cm), posati in opera su supporto in materiale plastico su doppio manto impermeabile (sp. 4-4 mm), massetto in cls G300 e sovrappavato preadibitico in cls alleggerito con argilla espansa o perlite.

LEGENDA SOGLIE

CODICE	DESCRIZIONE
D1.a	Soglia in lastre di marmo, spessore 3 cm, con sigilli arrotondati, superfici in vista lucidate, gocciolatoio, posate con malta cementizia (spessore 2 cm) - spessore totale 5 cm.

LEGENDA COPERTURA CUNICOLI

CODICE	DESCRIZIONE
C2.a	Copertura con pannelli grigliati in PRFV chiusi con laminato di copertura, superficie antiscivolo R13 V4 secondo quanto previsto dalla norma EN 51193, su angolari autoaddecenti in PRFV portati 2005 dell'ini.

LEGENDA CORDOLI

CODICE	DESCRIZIONE
C1.a	Cordolo per marciapiedi in conglomerato vibrocompattato, con sovrappavato in calcestruzzo - sezione 12x15 cm, altezza 25 cm.

LEGENDA TINTEGGIATURE

CODICE	DESCRIZIONE
T1.a	Tinteggiatura per interni di pareti e soffitti con due mani di stropatura a base di resine sintetiche disperse in acqua, previa applicazione di uno strato di fondo a base di resine acriliche in emulsione acquosa, su perfo opportunamente preparate.

LEGENDA PORTE

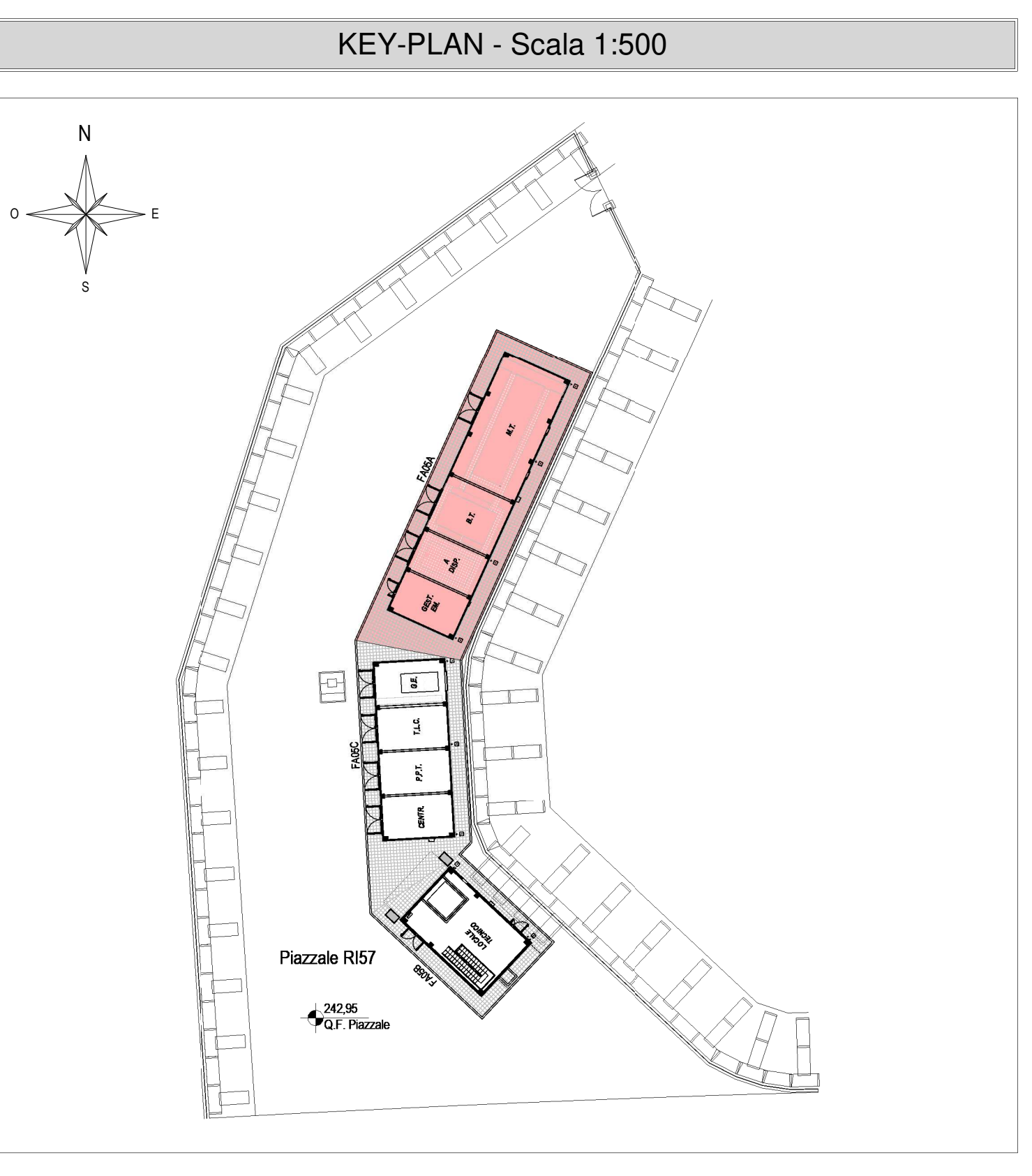
CODICE	DESCRIZIONE (per caratteristiche complete vedere abaco dei serramenti)
P1.a	Porta esterna blindata a 2 ante, 240x220 cm, in lamiera di acciaio laminata e coibentata, zincata a caldo e preverniciata nel 9006, con griglia di ventilazione a lamelle.
P1.c	Porta esterna blindata a 2 ante, 240x220 cm, in lamiera di acciaio laminata e coibentata, zincata a caldo e preverniciata nel 9006.
P2.a	Porta esterna blindata a 2 ante, 120x220 cm, in lamiera di acciaio laminata e coibentata, zincata a caldo e preverniciata nel 9006.

LEGENDA GRIGLIE VERTICALI

CODICE	DESCRIZIONE
G1.b	Griglia di ventilazione in acciaio zincato preverniciato RAL 9006, con lamelle disposte in orizzontale, classe antiscivolo R13 e rete antipilo - dimensioni 40x48 cm.

LEGENDA OPERE METALLICHE

CODICE	DESCRIZIONE
R1.a	Scala verticale e pali con profili in acciaio trattati a freddo, conforme a quanto disposto dall'art. 113 del D.Lgs. 81/2008, verniciata con due mani di antiruggine al fosfato di zinco e successivamente con due mani di vernice decorativa o anticorrosiva.
R2.a	Scossalina in lamiera di acciaio zincato preverniciato - spessore 8/10.



ELABORATI DI RIFERIMENTO

ELABORATI GRAFICI ARCHITETTONICI FABBRICATO FA5A:	<ul style="list-style-type: none"> Piantina di inquadramento Pianta architettonica Prospetti e sezioni architettoniche Abaco stratigrafie orizzontali Abaco serramenti Dettagli architettonici laboriosi di FA52 e FA09 	IF2801EZZPBFAS05A0000 IF2801EZZPBFAS05A00001 IF2801EZZPBFAS05A00002 IF2801EZZPBFAS05A00003 IF2801EZZPBFAS05A00004
ELABORATI GRAFICI STRUTTURALI FABBRICATO FA5A:	<ul style="list-style-type: none"> Pianta fondazioni - carpenteria e traccamento Pianta copertura - carpenteria Storni e particolari costruttivi 	IF2801EZZPBFAS05A00005 IF2801EZZPBFAS05A00006 IF2801EZZPBFAS05A00007
ELABORATI GRAFICI PIAZZALE RSG:	<ul style="list-style-type: none"> Piantina di progetto e traccamento Piantina idraulica Sezioni trasversali Pianta scavi Opere di sostegno - Carpenteria 1/2 Opere di sostegno - Carpenteria 2/2 Particolari costruttivi idraulici opere di smaltimento dei piazzali 	IF2801EZZPBFAS05A00008 IF2801EZZPBFAS05A00009 IF2801EZZPBFAS05A00010 IF2801EZZPBFAS05A00011 IF2801EZZPBFAS05A00012 IF2801EZZPBFAS05A00013 IF2801EZZPBFAS05A00014
MODELLI BIM ARCHITETTONICO - STRUTTURE - IMPIANTI FABBRICATO FA5A:	<ul style="list-style-type: none"> Modello architettonico Modello strutture Modello impianti meccanici (ME1 + ME2) Modello impianti elettrici e speciali 	IF2801EAPWVFAS05A00001 IF2801EAPWVFAS05A00002 IF2801EAPWVFAS05A00003 IF2801EAPWVFAS05A00004

NOTE DI TAVOLA

- PLUVIALI G110 IN LAMIERA (B10) DI ACCIAIO ZINCATO PREVERNICIATO RAL 9006.
- PER LE CARATTERISTICHE DEI POZZETTI DI ISPEZIONE AL PIEDE DEI PLUVIALI FARE RIFERIMENTO AGLI ELABORATI DI PROGETTO ESECUTIVO DI PROGETTO PIAZZALE.
- LE FORME TRE INDICATE CON IL SIMBOLO T SARANNO FINITE CON GRIGLIE DI VENTILAZIONE FORNITE CON LE APPROPRIATE TAVOLE IMPIANTISTICHE.
- PER LE CARATTERISTICHE DEL MATERIALE E RIPIEMIMENTO TRALE FONDAZIONI FARE RIFERIMENTO AL PROGETTO DELLE STRUTTURE.
- PER LE INFORMAZIONI DI DETTAGLIO RELATIVE ALLE STRATIGRAFIE ORIZZONTALI AI SERRAMENTI VEDERE IL RELATIVO ABACO.
- PER IL TRACCIAMENTO DEI CUNICOLI VEDERE IL PROGETTO ESECUTIVO DI DETTAGLIO.
- PER I DETTAGLI DEL VESPADO AERATO VEDERE L'ELABORATO RELATIVO AI DETTAGLI ARCHITETTONICI (IF2801EZZPBFAS05A00000). LA POSIZIONE DELLE BOCCHETTI DI AERAZIONE IN FACCIATA SARÀ DEFINITA E COORDINATA NELLA FASE SUCCESSIVA DI PROGETTO (PED).
- LE STRUTTURE PORTANTI AVRANNO VALORI DI RESISTENZA AL FUOCO PARI A R120.
- LA CORRESPONDENZA DELLE CORDOMETRE PER IL PASSAGGIO DI IMPIANTI CHE ATTRAVERSANO MURI CON PRESTAZIONI ANTINCENDIO DOVRANNO ESSERE PREVISTE SIGILLATURE DI CATEGORIA EI PARI A QUELLA DELLA MURATURA (per le caratteristiche della sigillatura vedere il progetto degli impianti).

NOTE GENERALI

A. PER I RIFERIMENTI NORMATIVI E PER LE CARATTERISTICHE PRESTAZIONALI DEI MATERIALI FARE RIFERIMENTO ALLA RELAZIONE TECNICA (IF2801EZZPBFAS05A00000).

B. LA QUOTA RELATIVA + 0.00 DI PROGETTO È:

- RIFERITA ALLA QUOTA DEL PAVIMENTO FINITO DEL PIAZZALE RSG
- CONCIDENTE CON LA QUOTA ASSOLUTA 242.16 m s.l.m.

C. LE QUOTE ALTIMETRICHE SONO ESPRESSE IN METRI.

D. SE NON DIVERSAMENTE INDICATO LE MISURE SONO ESPRESSE IN CENTIMETRI E RIFERITE AL FINITO.

E. SE NON DIVERSAMENTE INDICATO LE QUOTE DI PAVIMENTO E SOFFITTO SI RIFERISCONO AL FINITO.

COMMITTENTE: **RFI** RAILWAY INFRASTRUTTURE ITALIANE

DIREZIONE LAVORI: **ITALFERR** GRUPPO FERROVIE DELLO STATO ITALIANE

APPALTATORE: **HirpiniaAV** CONSORZIO

SOCCO: **salini impregio** **ASTALDI**

PROGETTAZIONE: **NETENGINEERING** **Alpina S.p.A.**

MANDATARIA: **NETENGINEERING** **Alpina S.p.A.**

PROGETTO ESECUTIVO

ITINERARIO NAPOLI - BARI
RADDOPPIO TRATTA APICE - ORSARA
I LOTTO FUNZIONALE APICE - HIRPINIA
 FA - FABBRICATI

FA05 - FA IMBOCCO W MELITO (GN02)
 FA05A FA PGEP imbocco W Melito (GN02)
 Pianta architettoniche

APPALTATORE	DIRETTORE DELLA PROGETTAZIONE	PROGETTISTA
Consorzio Hirpinia AV Il Direttore Tecnico Ing. Vincenzo Martello 10106/0200	Il Responsabile integrazione fra le varie prestazioni specialistiche Ing. G. Cassani	Alpina S.p.A. Arch. Paolo Pionotta

COMMESSA	LOTTO	FASE	ENTE	TIPO DOC.	OPERA/DISCIPLINA	PROGR.	REV.	SCALA:												
I	F	2	B	0	1	E	Z	P	B	F	A	0	5	A	5	0	0	0	B	1:50

Rev.	Descrizione	Redatto	Verificato	Data	Approvato	Data	Autorizzato	Data
A	Creazione per consegna	A. Berruti	L. Lamerini	01/02/2020	M.D. Puri	01/02/2020	Ing. Paolo Cassani	
B	Recupero tabella	A. Berruti	L. Lamerini	10/02/2020	M.D. Puri	10/02/2020		

File: IF2801EZZPBFAS05A0000.dwg n. Edab.: 0