

LEGENDA SIMBOLOGIA GENERALE

ASSE STRUTTURALE	QUOTE ALTIMETRICHE	CODICE LOCALE
X	±0.00 +0.00 ±0.00 ±0.00	nome h x m x n s superficie
PL		
PLUVIALE (nota 1)		
POZZETTO DI ISPEZIONE PLUVIALE (nota 2)		

LEGENDA CODIFICA FINITURE

MURATURE	STRATIGRAFIE ORIZZONTALI / FINITURE A SOFFITTO	PORTE
Mx.x	Hx.x Sx.x	Px.x
FINITURE VERTICALI	GRIGLIATI ORIZZONTALI	FINESTRE
Vx.x	Ox.x	Fx.x
TINTEGGIATURE	SOGLIE	GRIGLIE VERTICALI
Tx.x	Dx.x	Gx.x
ZOCCOLINI	CORDOLI / COPERTURE CUNICOLI	OPERE METALLICHE
Zx.x	C1.x C2.x	Rx.x

LEGENDA MURATURE

CODICE	DESCRIZIONE
M1.a	Tramatura perimetrale esterna con perni preadibiti in c.a. (spessore 20 cm) alleggeriti internamente con polistirene, disposti in verticale, con giunti interni ed esterni con cordone elastomero e sigillatura polimerica, verniciatura esterna realizzata in pittura acrilica sottopellicola previa applicazione di uno strato di fondo a base di resine acriliche in emulsione acquosa, trattamento anticorrosione. La superficie interna sarà finita con lo stesso intonaco armato e resistente al fuoco (E90) previsto nel locale.
M3.a	Muratura in blocchi con preadibiti in conglomerato cementizio alleggerito con argilla espansa, per interni, con malta cementizia classe M5 (UNI EN 998-2), percentuale di foratura 50 %, da verificare il 50 (kg/m³) "Lunablock" tagliato: 815 (2 fori) e (similari) - spessore 15 cm.

LEGENDA FINITURE VERTICALI MURI

CODICE	DESCRIZIONE
V1.a	Intonaco resistente al fuoco E120 a base di materiali sciacati (vermiculite o perlite), per interni, con malta ad elevate prestazioni meccaniche, classe M5 (UNI EN 998-2), rete porta intonaco in fibra di vetro fessata al supporto in muratura tramite connettori a L in fibre di vetro Sp. 2 cm.

LEGENDA FINITURE A SOFFITTO

CODICE	DESCRIZIONE
S1.a	Intonaco resistente al fuoco E90 a base di materiali sciacati (vermiculite o perlite), per interni, con malta ad elevate prestazioni meccaniche, classe M5 (UNI EN 998-2), rete porta intonaco in fibra di vetro fessata al supporto in muratura tramite connettori a L in fibre di vetro Sp. 2 cm.

LEGENDA STRATIGRAFIE ORIZZONTALI

CODICE	DESCRIZIONE
H1.a	Pavimento tecnico sovrappavato (h 55 cm) costituito da pannelli (dim. 600x600x36 mm) in materiale inerte (densità > 1200 kg/m³), rivestimento superiore in PVC antiscivolo, su sottostruttura portante in acciaio zincato. Classificazione SACI secondo EN 12526 (carico max > 10 kN). Piano di appoggio dei piedi con trattamento antipolvere.
H2.a	Pavimentazione in pannelli di conglomerato cementizio graniglia (dim. 30x30 cm, sp. > 25 mm), antiscivolo, resistenti all'usura e all'azione di olii acidi, ad alta compressione statica, posate su letto di malta su vespaio aereo realizzato con casseri a perdere in materiale plastico e getto colabandiera in calcestruzzo armato. Portata 20 kN/m² h 55 cm.
H3.a	Pavimentazione marmolata in pannelli (dimensioni min. 30x30 cm, sp. > 25 mm) di cemento e scaglie e spessori di lastre di marmo, posate a malta su massetto in c.a. armato con rete elettrosaldata (sp. 12 cm, sottofondo stabilizzato (43 cm) e strato anticappillare (20 cm).
H4.a	Pavimentazione copertura costituita da quadrotti in cemento preadibito con finitura in ghiaio levato (dim. 4/7) cm, sp. 4 cm, posti in opera su supporto in materiale plastico su doppio manto impermeabile (h 4-4 mm), rivestito in c.a. C20 e sottofondo granolato in c.a. alleggerito con argilla espansa o perlite.

LEGENDA SOGLIE

CODICE	DESCRIZIONE
D1.a	Soglia in lastre di marmo, spessore 3 cm, con sigilli arrotondati, superfici in vista lucidate, gocciolatoio, posate con malta cementizia (spessore 2 cm) - spessore totale 5 cm.

LEGENDA COPERTURA CUNICOLI

CODICE	DESCRIZIONE
C2.a	Copertura con pannelli griglia in PRFV chiusi con laminato di copertura, superficie antiscivolo R13 V4 secondo quanto previsto dalla norma DIN 51133, su angolari autoaddecenti in PRFV portata 2000 dell'ini.

LEGENDA CORDOLI

CODICE	DESCRIZIONE
C1.a	Cordolo per marciapiedi in conglomerato vibrocompreso armato, con sottofondo in calcestruzzo - sezione 12x15 cm, altezza 25 cm.

LEGENDA TINTEGGIATURE

CODICE	DESCRIZIONE
T1.a	Tinteggiatura per interni di pareti e soffitti con due mani di stiroplura a base di resine sintetiche disperse in acqua, previa applicazione di uno strato di fondo a base di resine acriliche in emulsione acquosa, su perfo opportunamente preparate.

LEGENDA PORTE

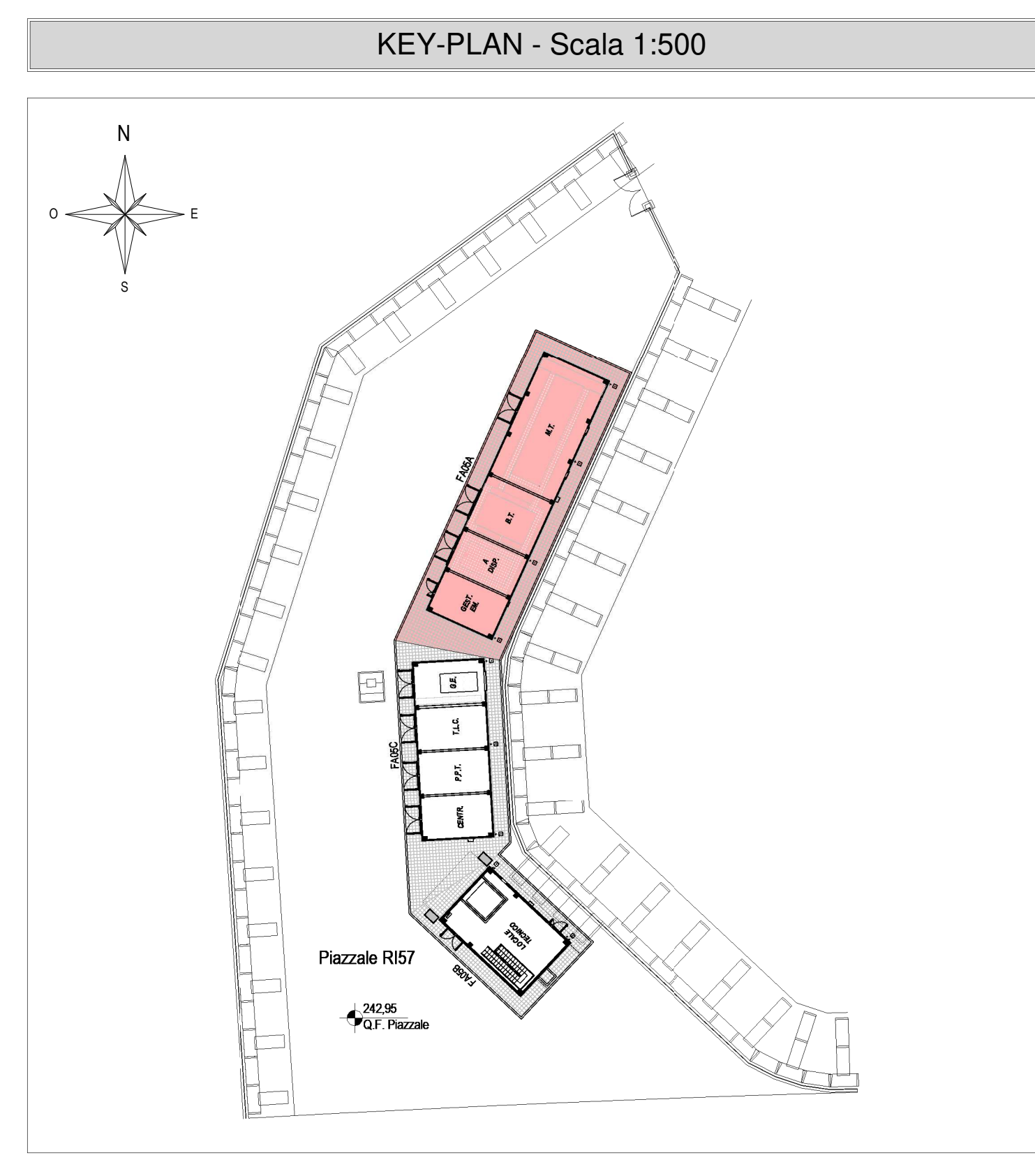
CODICE	DESCRIZIONE
P1.a	Porta esterna blindata a 2 ante, 240x220 cm, in lamiera di acciaio laminata e coibentata, zincata a caldo e preverniciata nel 9006, con griglia di ventilazione a lamelle.
P1.c	Porta esterna blindata a 2 ante, 240x220 cm, in lamiera di acciaio laminata e coibentata, zincata a caldo e preverniciata nel 9006.
P2.a	Porta esterna blindata a 2 ante, 120x220 cm, in lamiera di acciaio laminata e coibentata, zincata a caldo e preverniciata nel 9006.

LEGENDA GRIGLIE VERTICALI

CODICE	DESCRIZIONE
G1.b	Griglia di ventilazione in acciaio zincato preverniciato RAL 9005, con lamelle disposte in orizzontale, classe antiriflesso R4 e rete antipilo - dimensioni 40x48 cm.

LEGENDA OPERE METALLICHE

CODICE	DESCRIZIONE
R1.a	Scale verticali e pali con profili in acciaio trattati a freddo, conforme a quanto disposto dall'art. 113 del D.Lgs. 81/2008, verniciata con due mani di antiruggine a base di zinco e successivamente con due mani di vernice decorativa o anticorrosiva.
R2.a	Scossalina in lamiera di acciaio zincato preverniciato - spessore 8/10.



ELABORATI DI RIFERIMENTO

ELABORATI GRAFICI ARCHITETTONICI FABBRICATO FA5A:

- Planimetria d'insediamento: IF2801EZZPFA05A000
- Pianta architettonica: IF2801EZZPFA05A001
- Prospetti e sezioni architettoniche: IF2801EZZPFA05A002
- Abaco stratigrafie orizzontali: IF2801EZZPFA05A003
- Abaco serramenti: IF2801EZZPFA05A004
- Dettagli architettonici fabbrico da FA2 e FA09: IF2801EZZPFA05A005

ELABORATI GRAFICI STRUTTURALI FABBRICATO FA5A:

- Pianta fondazioni - carpenteria e tracciamento: IF2801EZZPFA05A006
- Pianta copertura - carpenteria: IF2801EZZPFA05A007
- Sezioni e particolari costruttivi: IF2801EZZPFA05A008

ELABORATI GRAFICI PIAZZALE R57:

- Planimetria di progetto e tracciamento: IF2801EZZPFA05A009
- Planimetria idraulica: IF2801EZZPFA05A010
- Sezioni trasversali: IF2801EZZPFA05A011
- Pianta scavi: IF2801EZZPFA05A012
- Opere di sostegno - Carpenteria 1/2: IF2801EZZPFA05A013
- Opere di sostegno - Carpenteria 2/2: IF2801EZZPFA05A014
- Particolari costruttivi idraulici opere di smaltimento dei piazzali: IF2801EZZPFA05A015

MODELLI BIM ARCHITETTONICO - STRUTTURE - IMPIANTI FABBRICATO FA5A:

- Modello architettonico: IF2801EAPWFA05A001
- Modello strutturale: IF2801EAPWFA05A002
- Modello impianti meccanici (ME1 - ME2): IF2801EAPWFA05A003
- Modello impianti elettrici e speciali: IF2801EAPWFA05A004

- ### NOTE DI TAVOLA
- PLUVIALE 0110 IN LAMIERA (8/10) DI ACCIAIO ZINCATO PREVERNICIATO RAL 9006
 - PER LE CARATTERISTICHE DEI PROZETTI DI ISPEZIONE AL FINE DEI PLUVIALE FARE RIFERIMENTO AGLI ELABORATI DI PROGETTO ESECUTIVO DEL RELATIVO PIAZZALE
 - LE FORNITURE INDICATE CON IL SIMBOLO (T) SARANNO FINITE CON GRIGLIE DI VENTILAZIONE FORNITE CON LE APPARECCHIATURE IMPANTIFICATE
 - PER LE CARATTERISTICHE DEL MATERIALE E RIPIEMPTO TRA LE FONDAZIONI FARE RIFERIMENTO AL PROGETTO DELLE STRUTTURE
 - PER LE INFORMAZIONI DI DETTAGLIO RELATIVE ALLE STRATIGRAFIE ORIZZONTALI AI SERRAMENTI VEDERE IL RELATIVO ABCO
 - PER IL TRACCIAMENTO DEI CUNICOLI VEDERE IL PROGETTO ESECUTIVO DI DETTAGLIO
 - PER I DETTAGLI DEL VESPANO AERATO VEDERE I ELABORATI RELATIVI AI DETTAGLI ARCHITETTONICI
 - PER I DETTAGLI RELATIVI ALLE BROCCHETTE DI AERAZIONE IN FACCIATA SARAN DEFINITA E COORDINATA NELLA FASE SUCCESSIVA DI PROGETTO (PEI)
 - PER I DETTAGLI RELATIVI ALLE BROCCHETTE DI AERAZIONE IN FACCIATA SARAN DEFINITA E COORDINATA NELLA FASE SUCCESSIVA DI PROGETTO (PEI)
 - LE STRUTTURE PORTANTI AVERANNO VALORI DI RESISTENZA AL FUOCO PARI A R120
 - IN CORRISPONDENZA DELLE FORMIDIERE PER IL PASSAGGIO DI IMPIANTI CHE ATTRAVERSANO MURI CON PRESTAZIONI ANTINCENDIO DOVRANNO ESSERE PREVISTE SIGILLATURE DI CATEGORIA E PARI A QUELLA DELLA MURATURA (per le caratteristiche della sigillatura vedere il progetto degli impianti)

- ### NOTE GENERALI
- PER I RIFERIMENTI NORMATIVI E PER LE CARATTERISTICHE PRESTAZIONALI DEI MATERIALI FARE RIFERIMENTO ALLA RELAZIONE TECNICA (IF2801EZZPFA05A000)
 - LA QUOTA RELATIVA + 0.00 DI PROGETTO È
 - RIFERITA ALLA QUOTA DEL PAVIMENTO FINITO DEL PIAZZALE R57
 - CONCIDENTE CON LA QUOTA ASSOLUTA 242.15 m s.l.m.
 - LE QUOTE ALTIMETRICHE SONO ESPRESSE IN METRI
 - SE NON DIVERSEMENTE INDICATO LE MISURE SONO ESPRESSE IN CENTIMETRI E RIFERITE AL FINITO
 - SE NON DIVERSEMENTE INDICATO LE QUOTE DI PAVIMENTO E SOFFITTO SI RIFERISCONO AL FINITO.

COMMITTENTE: **RFI** **RAIL FERROVIARIA ITALIANA** **GRUPPO FERROVIE DELLO STATO ITALIANE**

DIREZIONE LAVORI: **ITALFERR** **GRUPPO FERROVIE DELLO STATO ITALIANE**

APPALTATORE: **HirpiniaAV** **salini impregio** **ASTALDI**

PROGETTAZIONE: **NETENGINEERING** **Alpina S.p.A.**

MANDATARIA: **NETENGINEERING** **Alpina S.p.A.**

PROGETTO ESECUTIVO

ITINERARIO TAPPALI - BARI RADDOPPIO TRATTA APICE - ORSARA I LOTTO FUNZIONALE APICE - HIRPINIA
FA - FABBRICATI
FA05 - FA IMBOCCO W MELITO (GN02)
FA05A FA PGEP IMBOCCO W MELITO (GN02)
 Prospetti e sezioni architettoniche

APPALTATORE	DIRETTORE DELLA PROGETTAZIONE	PROGETTISTA						
Comparto Hirpinia AV il Direttore Tecnico Ing. Vincenzo Martello Ing. G. Cassan	Il Responsabile integrazione fra le varie prestazioni specialistiche Ing. G. Cassan	Alpina S.p.A. Arch. Paolo Pinotta						
COMMESSA	LOTTO	FASE	ENTE	TIPO DOC.	OPERADISCIPLINA	PROGR.	REV.	SCALA:
IF2801EZZPFA05A001B	01	E	P	B	FA05A05	001	B	1:50

Rev.	Descrizione	Redatto	Data	Verificato	Data	Approvato	Data	Autorizzati Data
A	Consulenza per consegna	A. Salini	01/02/2020	L. Landolfi	01/02/2020	M.D. Pinotta	01/02/2020	Ing. Paolo Pinotta
B	Resposta istruttoria	A. Salini	01/02/2020	L. Landolfi	01/02/2020	M.D. Pinotta	01/02/2020	Ing. Paolo Pinotta

File: IF2801EZZPFA05A001B.dwg n. Ed. 0