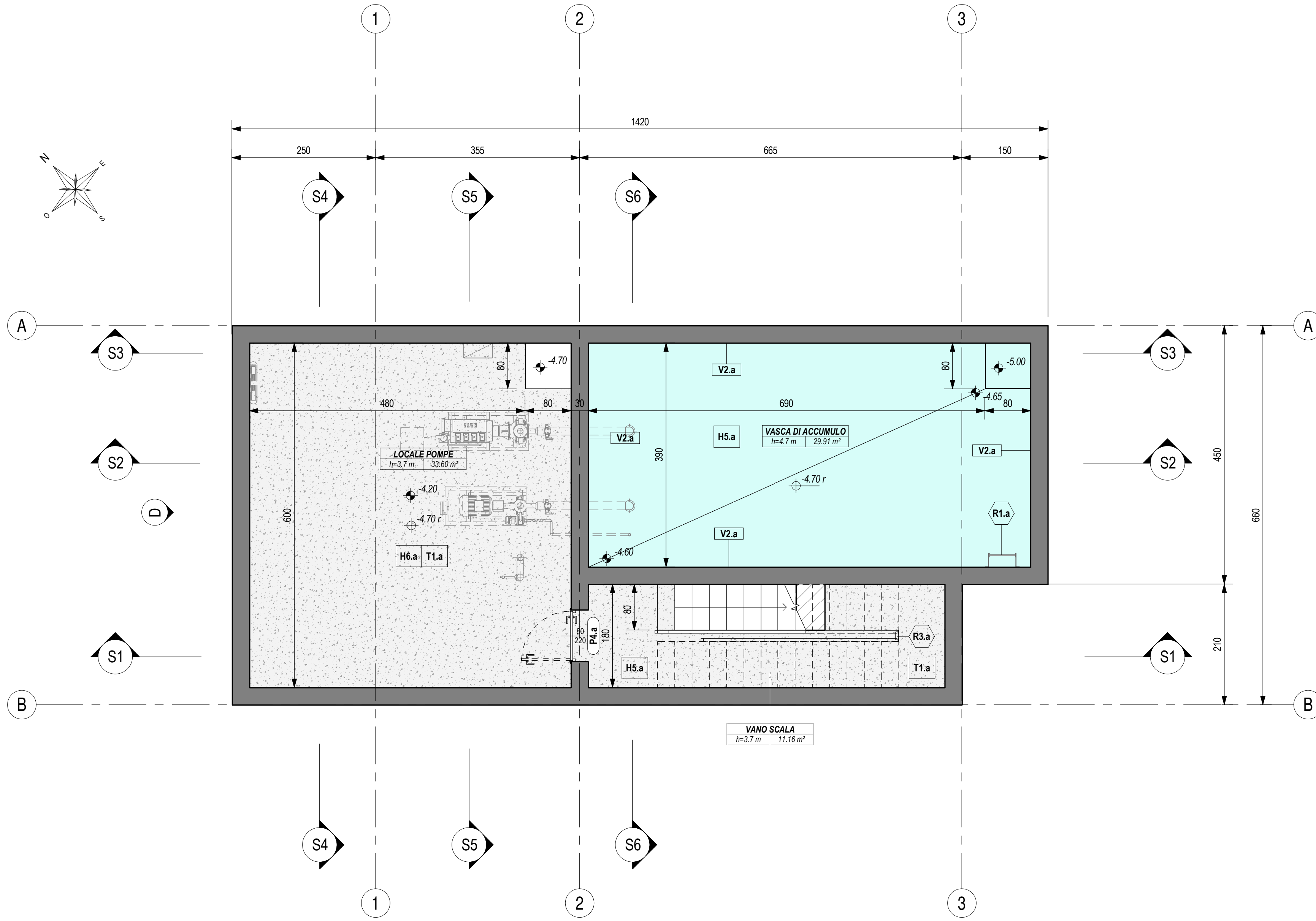
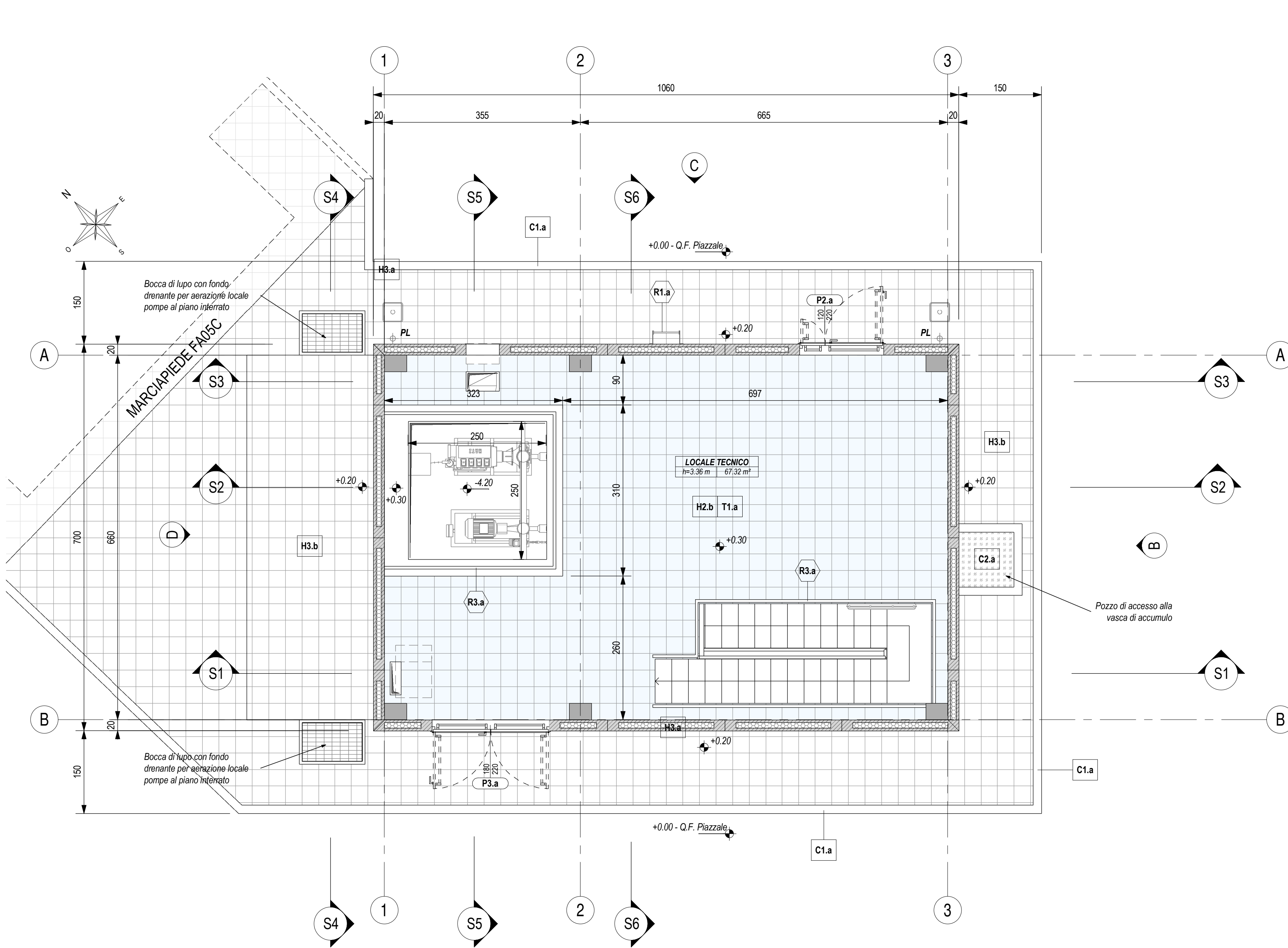


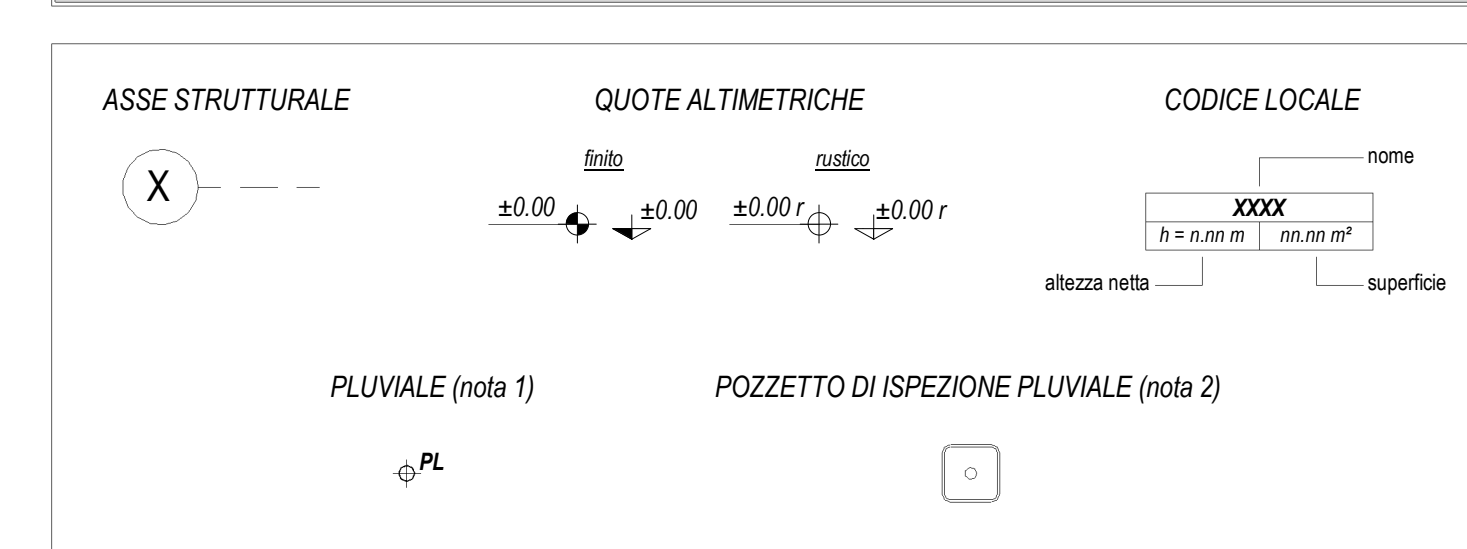
PIANTA PIANO INTERRATO  
Scala 1 : 50



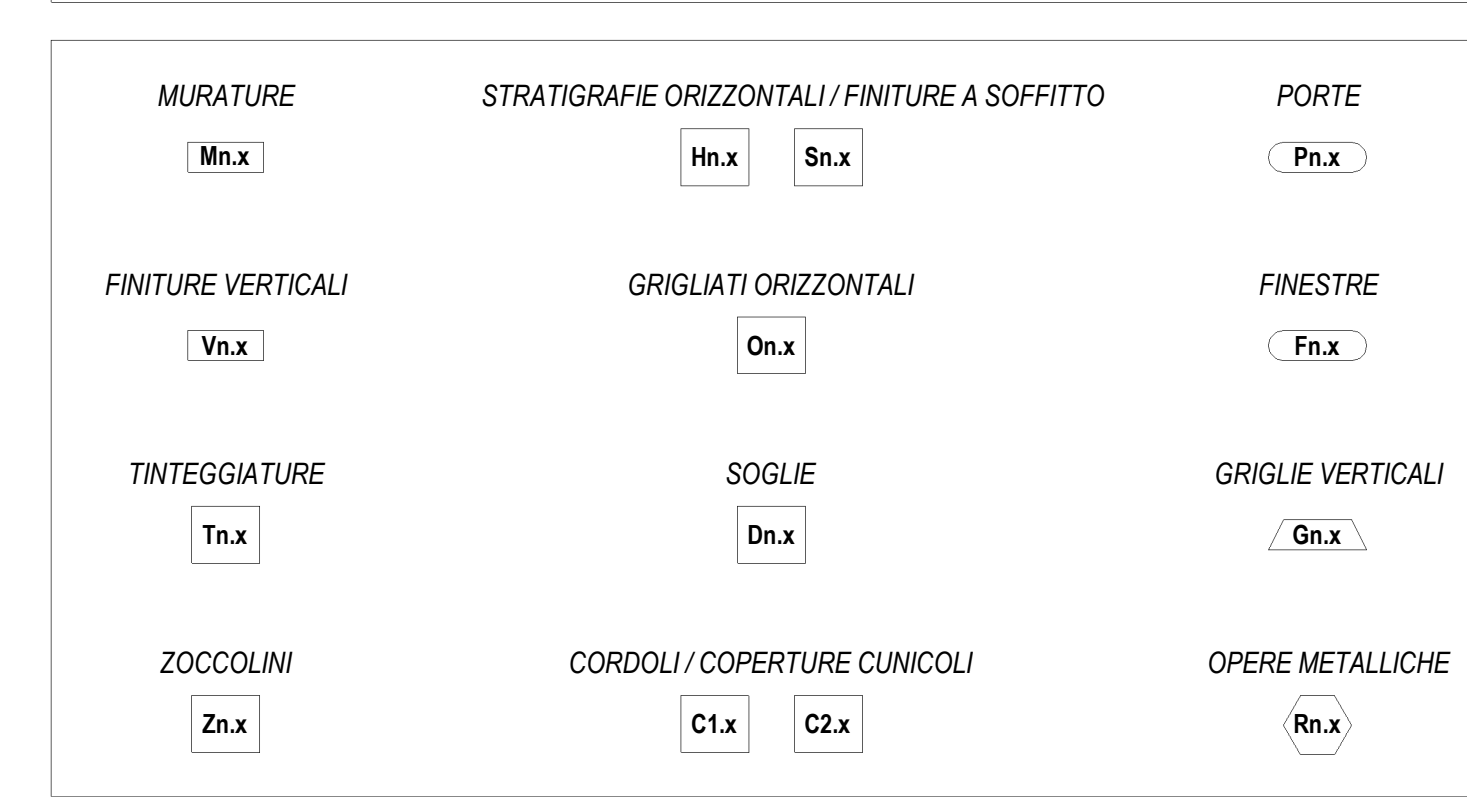
PIANTA PIANO TERRA  
Scala 1 : 50



LEGENDA SIMBOLOGIA GENERALE



LEGENDA CODIFICA FINITURE



LEGENDA MURATURE

CODICE	DESCRIZIONE
M1.b	Temporanea perimetrale esterna con pannelli prefabbricati in c.a. (spessore 20 cm) alleggeriti internamente con polistirene, disposti in verticale, con giunti maschio-femmina, finitura interna in c.a. grigio lucida a finitura meccanica, finitura esterna in c.a. grigio lucida fondo casero, sigillatura dei giunti interni ed esterni con cordone elastomero e sigillante poliarilico, verniciatura esterna realizzata in pittura acrilica semipervia previa applicazione di uno strato di fondo a base di resine acriliche in emulsione acquosa, trattamento anticorrosione.

LEGENDA FINITURE VERTICALI MURI

CODICE	DESCRIZIONE
V2.a	Impermeabilizzazione con manto sintetico in lega di poliolefine flessibile (FPO) armato con velo vetro, monostrato, fissato con tasselli meccanici, su strato di separazione in geotessuto (TNT) di polipropilene termolegato a filo continuo, peso >= 400 g/m <sup>2</sup> posato a secco sulla struttura in C.A.

LEGENDA FINITURE A SOFFITTO

CODICE	DESCRIZIONE
S2.a	Impermeabilizzazione con manto sintetico in lega di poliolefine flessibile (FPO) armato con velo vetro, monostrato, fissato con tasselli meccanici, su strato di separazione in geotessuto (TNT) di polipropilene termolegato a filo continuo, peso >= 400 g/m <sup>2</sup> posato a secco sulla struttura in C.A.

LEGENDA STRATIGRAFIE ORIZZONTALI

CODICE	DESCRIZIONE SINTETICA (per dettaglio stratigrafia vedere abaco stratigrafie orizzontali)
H2.b	Pavimentazione in pastiglie di conglomerato cementizio e graniglia (dm. 30x30 cm, sp. >= 28 mm), antiscivolo, resistenti all'usura e all'azione di oli ed acidi, ad alta compressione idraulica, posate su letto di malta su vespaio aereo realizzato con casseri a perdere in materiale plastico e getto collabente in calcestruzzo armato. Portata 20 kN/m <sup>2</sup> , h: 50 cm.
H3.a	Pavimentazione marciapiedi in pastiglie (memmettoni dm. 30x30 cm, sp. >= 25 mm) di cemento e sabbie e spezzoni di lastre di marmo, posate a malta su massetto in cls armato con rete elettosaldata (sp. 12 cm), soletto stabilizzato (43 cm) e strato anticapillare (20 cm).
H3.b	Pavimentazione marciapiedi in pastiglie (memmettoni dm. 30x30 cm, sp. >= 25 mm) di cemento e sabbie e spezzoni di lastre di marmo, posate a malta su massetto in cls armato con rete elettosaldata (sp. 12 cm), soletto stabilizzato (17 cm), strato anticapillare (5 cm) e massetto di protezione impermeabilizzazione.
H4.a	Pavimentazione coperture coibitate da quadranti in cemento prefabbricato con finitura in gesso levato (dm. 47x47 cm, sp. 4 cm), posati in opera su supporto in materiale plastico su doppio manto impermeabile (sp. 4-4 mm), massello in cls (C25/30) e soletto penderizzato in cls alleggerito con argilla espansa o perlite.
H5.a	Impermeabilizzazione pavimentazione vasca di accumulo idrico con manto sintetico in poliolefine su massetto penderizzato in cls.
H6.a	Pavimentazione tipo industriale coibitata da getti in cls armato con rete elettosaldata, strato di usura resistente all'urto e all'attacco di oli e acque lisciate meccanicamente, su soletto di riempimento in cls alleggerito con argilla espansa o perlite.

LEGENDA SOGLIE

CODICE	DESCRIZIONE
D1.a	Soglia in lastre di marmo, spessore 3 cm, con spigoli arrotondati, superficie in vista lucidata, gocciaolice, posate con malta cementizia (spessore 2 cm) - spessore totale 5 cm.

LEGENDA COPERTURE CUNICOLI

CODICE	DESCRIZIONE
C2.a	Copertura con pannelli griglia in PRFV chiusi con laminato di copertura, superficie antiscivolo R13 V4 secondo quanto previsto dalla norma DIN 51130, su angolari autocantone in PRFV portate 2000 da/m <sup>2</sup> .

LEGENDA CORDOLI

CODICE	DESCRIZIONE
C1.a	Cordolo per marciapiedi in conglomerato vibrocompreso armato, con soletto in calcestruzzo - sezione 12/15 cm, altezza 25 cm.

LEGENDA TINTEGGIATURE

CODICE	DESCRIZIONE
T1.a	Tinteggiatura per interni di pareti e soffitti con due mani di idropittura a base di resine sintetiche disperse in acqua, previa applicazione di uno strato di fondo a base di resine acriliche in emulsione acquosa, su perfi opportunamente preparate.

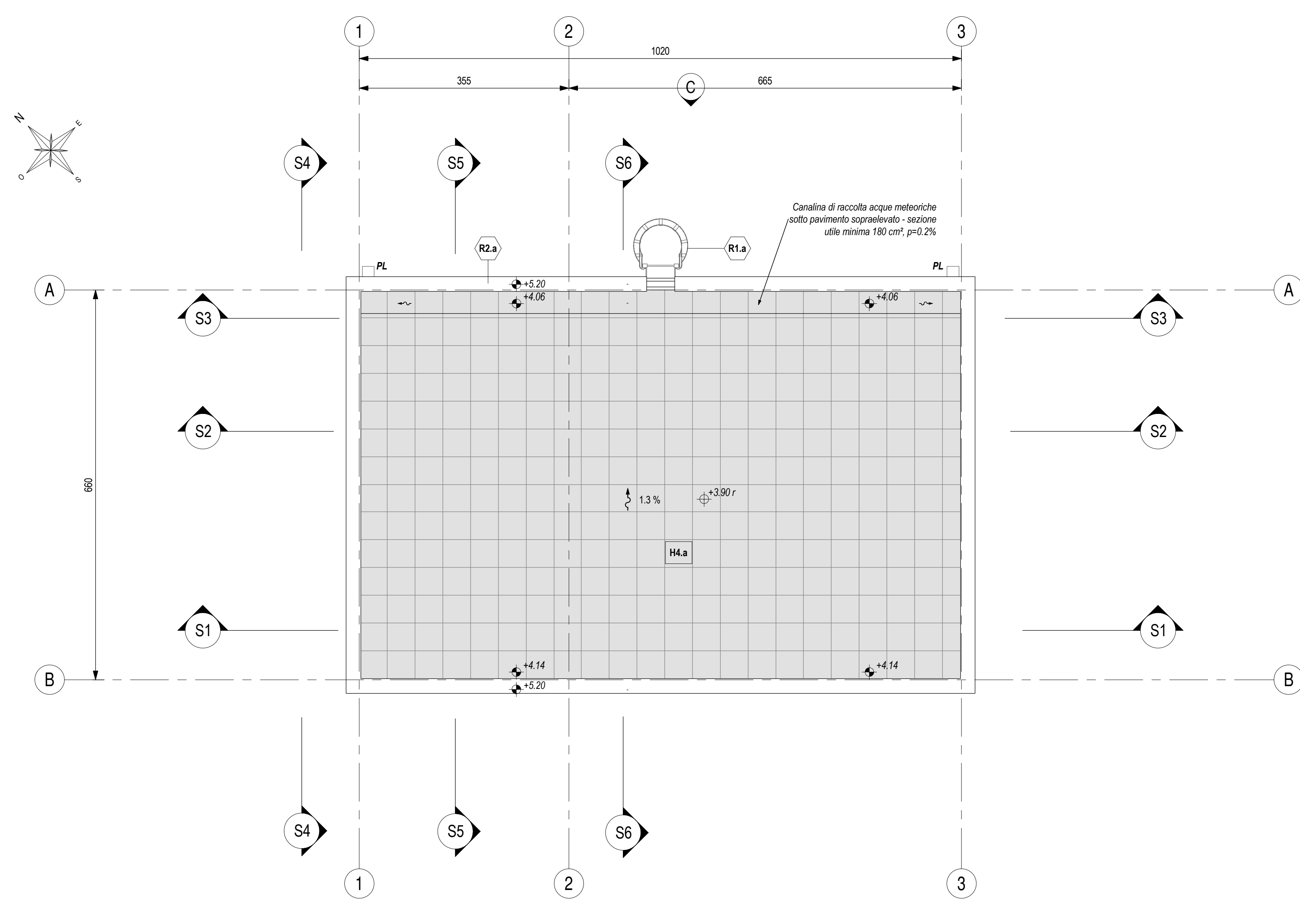
LEGENDA PORTE

CODICE	DESCRIZIONE (per caratteristiche complete vedere abaco dei serramenti)
P2.a	Porta esterna blindata a 2 ante, 120x220 cm, in lamiera di acciaio laminata e colorata, zincata a caldo e prevennicata nel 9006.
P3.a	Porta esterna blindata a 2 ante, 180x220 cm, in lamiera di acciaio laminata e colorata, zincata a caldo e prevennicata nel 9006.
P4.a	Porta interna a 1 ante, 80x220 cm, in lamiera di acciaio laminata, zincata a caldo e prevennicata.

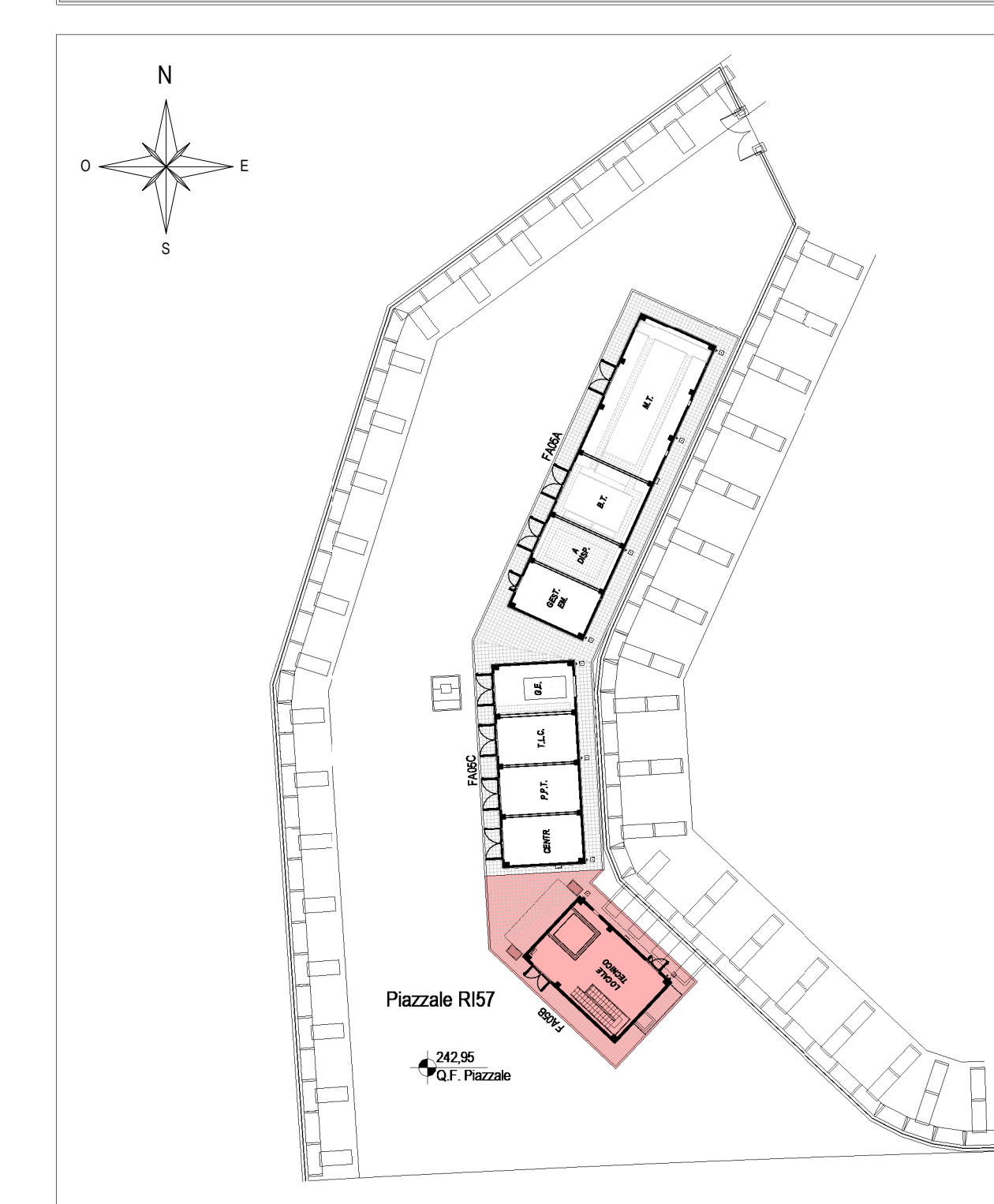
LEGENDA OPERE METALLICHE

CODICE	DESCRIZIONE
R1.a	Scala verticale a pila con profili in acciaio trattati a freddo, conforme a quanto disposto dall'art. 113 del D.Lgs. 81/2008, verniciata con due mani di antiruggine al fosfato di zinco e successivamente con due mani di vernice decoloristica alidica.
R2.a	Scossalini in lamiera di acciaio zincato prevennicato - spessore 8/10.

PIANTA COPERTURA  
Scala 1 : 50



KEY-PLAN - Scala 1:500



ELABORATI DI RIFERIMENTO

ELABORATI GRAFICI ARCHITETTONICI FABBRICATO FA05B:	DESCRIZIONE	CODICE
• Piantina d'insediamento	IP2801EZZPBF A05B0000	IP2801EZZPBF A05B0000
• Pianta architettonica	IP2801EZZPBF A05B0001	IP2801EZZPBF A05B0001
• Prospetti e sezioni architettoniche tav. 1 di 2	IP2801EZZPBF A05B0002	IP2801EZZPBF A05B0002
• Prospetti e sezioni architettoniche tav. 2 di 2	IP2801EZZPBF A05B0003	IP2801EZZPBF A05B0003
• Abaco stratigrafie orizzontali	IP2801EZZPBF A05B0004	IP2801EZZPBF A05B0004
• Abaco serramenti	IP2801EZZPBF A05B0005	IP2801EZZPBF A05B0005
• Dettagli architettonici fabbricati da FA02 a FA09	IP2801EZZPBF A05B0006	IP2801EZZPBF A05B0006

ELABORATI GRAFICI STRUTTURALI FABBRICATO FA05B:	DESCRIZIONE	CODICE
• Pianta fondazioni e tracciamento	IP2801EZZPBF A05B0007	IP2801EZZPBF A05B0007
• Pianta copertura - carpenteria	IP2801EZZPBF A05B0008	IP2801EZZPBF A05B0008
• Sezioni e particolari costruttivi	IP2801EZZPBF A05B0009	IP2801EZZPBF A05B0009

ELABORATI GRAFICI PIAZZALE RIS7:	DESCRIZIONE	CODICE
• Piantina di progetto e tracciamento	IP2801EZZPARIS70001	IP2801EZZPARIS70001
• Piantina idraulica	IP2801EZZPARIS70002	IP2801EZZPARIS70002
• Sezioni trasversali	IP2801EZZPARIS70003	IP2801EZZPARIS70003
• Pianta scavi	IP2801EZZPARIS70004	IP2801EZZPARIS70004
• Opere di sostegno - Carpenteria 1/2	IP2801EZZPARIS70005	IP2801EZZPARIS70005
• Opere di sostegno - Carpenteria 2/2	IP2801EZZPARIS70006	IP2801EZZPARIS70006
• Particolari costruttivi idraulici opere di smaltimento dei piazzali	IP2801EZZPARIS70007	IP2801EZZPARIS70007

MODELLI BIM ARCHITETTONICO - STRUTTURE - IMPIANTI FABBRICATO FA05B:	DESCRIZIONE	CODICE
• Modello architettonico	IP2801EAPWVFA05B0001	IP2801EAPWVFA05B0001
• Modello strutturale	IP2801EAPWVFA05B0002	IP2801EAPWVFA05B0002
• Modello impianti meccanici (ME1 + ME2)	IP2801EAPWVFA05B0003	IP2801EAPWVFA05B0003
• Modello impianti elettrici e speciali	IP2801EAPWVFA05B0004	IP2801EAPWVFA05B0004

NOTE DI TAVOLA

- PLUVIALE Ø110 in LAMIERA Ø110 di ACCIAIO ZINCATO PREVENNICATO DAL 9006.
- PER LE CARATTERISTICHE DEI POZZETTI DI ISPEZIONE AL PIEDE DEI PLUVIALI FARE RIFERIMENTO AGLI ELABORATI DI PROGETTO ESECUTIVO DEL RELATIVO PIAZZALE.
- PER LE INFORMAZIONI DI DETTAGLIO RELATIVE ALLE STRATIGRAFIE ORIZZONTALI E AI SERRAMENTI VEDERE IL RELATIVO ABACO.
- PER I DETTAGLI DEL VESPAIO AERATO VEDERE L'ELABORATO RELATIVO AI DETTAGLI ARCHITETTONICI (IP2801EZZPBF A05B0006). LA POSIZIONE DELLE BOCCHETTA DI AERAZIONE IN FACCIATA SARA' DEFINITA E COORDINATA NELLA FASE SUCCESSIVA DI PROGETTO (PED).

NOTE GENERALI

- A. PER I RIFERIMENTI NORMATIVI E PER LE CARATTERISTICHE PRESTAZIONALI DEI MATERIALI FARE RIFERIMENTO ALLA RELAZIONE TECNICA (IP2801EZZRFA0000001).
- B. LA QUOTA RELATIVA + 0.00 È PROGETTO E:
- RIFERITA ALLA QUOTA DEL PAVIMENTO FINITO DEL PIAZZALE RIS7
  - COINCIDENTE CON LA QUOTA ASSOLUTA 242,95 m s.l.m.
- C. LE QUOTE ALTIMETRICHE SONO ESPRESSE IN METRI.
- D. SE NON DIVERSAMENTE INDICATO LE MISURE SONO ESPRESSE IN CENTIMETRI E RIFERITE AL FINITO.
- E. SE NON DIVERSAMENTE INDICATO LE QUOTE DI PAVIMENTO E SOFFITTO SI RIFERISCONO AL FINITO.

COMMITTENTE:  
**RFI**  
GRUPPO FERROVIARIA ITALIANA

DIREZIONE LAVORI:  
**ITALFERR**  
GRUPPO FERROVIARIO DELLO STATO ITALIANE

APPALTATORE:  
**HirpiniaAV**

CONSORZIO:  
**salini impreglio**

SOCl:  
**ASTALDI**

PROGETTAZIONE:  
MANDATARIA:  
**ROCKSOUL**

MANDANTI:  
**NETENGINEERING** **Alpina s.p.a.**

**PROGETTO ESECUTIVO**

**ITINERARIO NAPOLI - BARI RADDOPPIO TRATTA APICE - ORSARA I LOTTO FUNZIONALE APICE - HIRPINIA FA - FABBRICATI**

FA05 - FA IMBOCCO W MELITTO (GN02)  
FA05B fabbricato vasca di accumulo e locale consegna imbocco W Melitto (GN02)  
Pianta architettoniche

APPALTATORE	DIRETTORE DELLA PROGETTAZIONE	PROGETTISTA
Consorzio HIRPINIA AV Il Direttore Tecnico Ing. Vincenzo Morello 10/06/2020	Il Responsabile integrazione fra le varie prestazioni specialistiche Ing. G. Cassani	<b>Alpina</b> s.p.a. Arch. Paolo Perotta

COMMESSA	LOTTO	FASE	ENTE	TIPO DOC.	OPERA/DISCIPLINA	PROGR.	REV.	SCALA:												
I	F	2	8	0	1	E	Z	Z	P	B	F	A	0	5	B	5	0	0	B	1:50

Rev.	Descrizione	Redatto	Data	Verificato	Data	Approvato	Data	Autorizzato	Data
A	Emissione per consegna	A. Benatti	11/06/2020	L. Laurenti	11/06/2020	M.D. Fiume	11/06/2020	Ing. Paolo Galvani	11/06/2020
B	Finanziamento definitiva	A. Benatti	10/06/2020	L. Laurenti	10/06/2020	M.D. Fiume	10/06/2020		

File: IP2801EZZPBF A05B0000B.dwg r.Elabb.: 0