

LEGENDA SIMBOLOGIA GENERALE		
ASSE STRUTTURALE	QUOTE ALTIMETRICHE	CODICE LOCALE
X	±0.00 ±0.00 ±0.00 ±0.00	none
PL		altezza netta superficie
PL		

LEGENDA CODIFICA FINITURE		
MURATURE	STRATIGRAFIE ORIZZONTALI / FINITURE A SOFFITTO	PORTE
Mx.x	Hx.x Sx.x	Px.x
FINITURE VERTICALI	GRIGLIATI ORIZZONTALI	FINESTRE
Vx.x	Gn.x	Fx.x
TINTEGGIATURE	SOGLIE	GRIGLIE VERTICALI
Tx.x	Dn.x	Gn.x
ZOCCOLINI	CORDOLI / COPERTURE CUNICOLI	OPERE METALLICHE
Zx.x	C1.x C2.x	Rn.x

LEGENDA MURATURE	
CODICE	DESCRIZIONE
M1.b	Tramatura perimetrale esterna con perni preadibiti in c.a. (spessore 20 cm) alleggeriti internamente con polistirene, disposti in verticale, con giunti meandro. Finitura interna in gesso lucido a trapano meccanico. Finitura esterna in c.a. grigio lucido. Fondo cassero, sigillatura dei giunti interni ed esterni con cordone elastomero e sigillante poliuretano. Verniciatura esterna realizzata in pittura acrilica semiperventiva previa applicazione di uno strato di fondo a base di resine acriliche in emulsione acquosa, trattamento anticorrosione.

LEGENDA FINITURE VERTICALI MURI	
CODICE	DESCRIZIONE
V2.a	Impermeabilizzazione con manto sintetico in lega di poliolefine flessibile (FPO) armato con velo vetro, monostrato, fissato con tasselli meccanici, su strato di separazione in gesso lucido (NT) di polipropilene termoisolato a filo continuo, peso > 400 g/m ² posato a secco sulla struttura in c.a.

LEGENDA FINITURE A SOFFITTO	
CODICE	DESCRIZIONE
S2.a	Impermeabilizzazione con manto sintetico in lega di poliolefine flessibile (FPO) armato con velo vetro, monostrato, fissato con tasselli meccanici, su strato di separazione in gesso lucido (NT) di polipropilene termoisolato a filo continuo, peso > 400 g/m ² posato a secco sulla struttura in c.a.

LEGENDA STRATIGRAFIE ORIZZONTALI	
CODICE	DESCRIZIONE
H2.b	Pavimentazione in piastrelle di conglomerato cementizio e graniglia (dim. 30x30 cm, sp. > 20 mm), antiscivolo, resistenti all'usura e all'azione di oli ed acidi, ad alta compressione idraulica, posate su letto di malta su vespajo aerato realizzato con casseri a perdere in materiale plastico e getto collettore in calcestruzzo armato. Piatte 20 N/mm ² in 50 cm.
H3.a	Pavimentazione marciapiedi in piastrelle (matte) dim. 30x30 cm, sp. > 25 mm di cemento e scaglie e spessori di lastre di marmo, posate a malta su massetto in c.a. armato con rete elettrosaldata (sp. 12 cm), sovrainfondo stabilizzato (43 cm) e strato anticraquelare (20 cm).
H3.b	Pavimentazione marciapiedi in piastrelle (matte) dim. 30x30 cm, sp. > 25 mm di cemento e scaglie e spessori di lastre di marmo, posate a malta su massetto in c.a. armato con rete elettrosaldata (sp. 12 cm), sovrainfondo stabilizzato (17 cm), strato anticraquelare (5 cm) e massetto di protezione impermeabilizzazione.
H4.a	Pavimentazione coperture costituita da lastre in cemento prefabbricato con finitura in ghiaio levato (dim. 4x4x7 cm, sp. 4 mm), posate in opera su supporto in materiale plastico su doppio manto impermeabile (sp. 4+4 mm), massetto in cls (C25/30) e sovrainfondo pendenzato in cls alleggerito con griglia espansa a perla.
H5.a	Impermeabilizzazione prerivestimento vasca di accumulo litico con manto sintetico in poliolefine su massetto pendenzato in cls.
H6.a	Pavimentazione tipo industriale costituita da getto in c.a. armato con rete elettrosaldata, strato di usura resistente all'urto e antiscivolo di oli e acque lucide meccanicamente, su sovrainfondo di riempimento in cls alleggerito con argilla espansa a perla.

LEGENDA SOGLIE	
CODICE	DESCRIZIONE
D1.a	Soglia in lastre di marmo, spessore 3 cm, con spigoli arrotondati, superfici in vista lucidate, posate con malta cementizia (spessore 2 cm), spessore totale 5 cm.

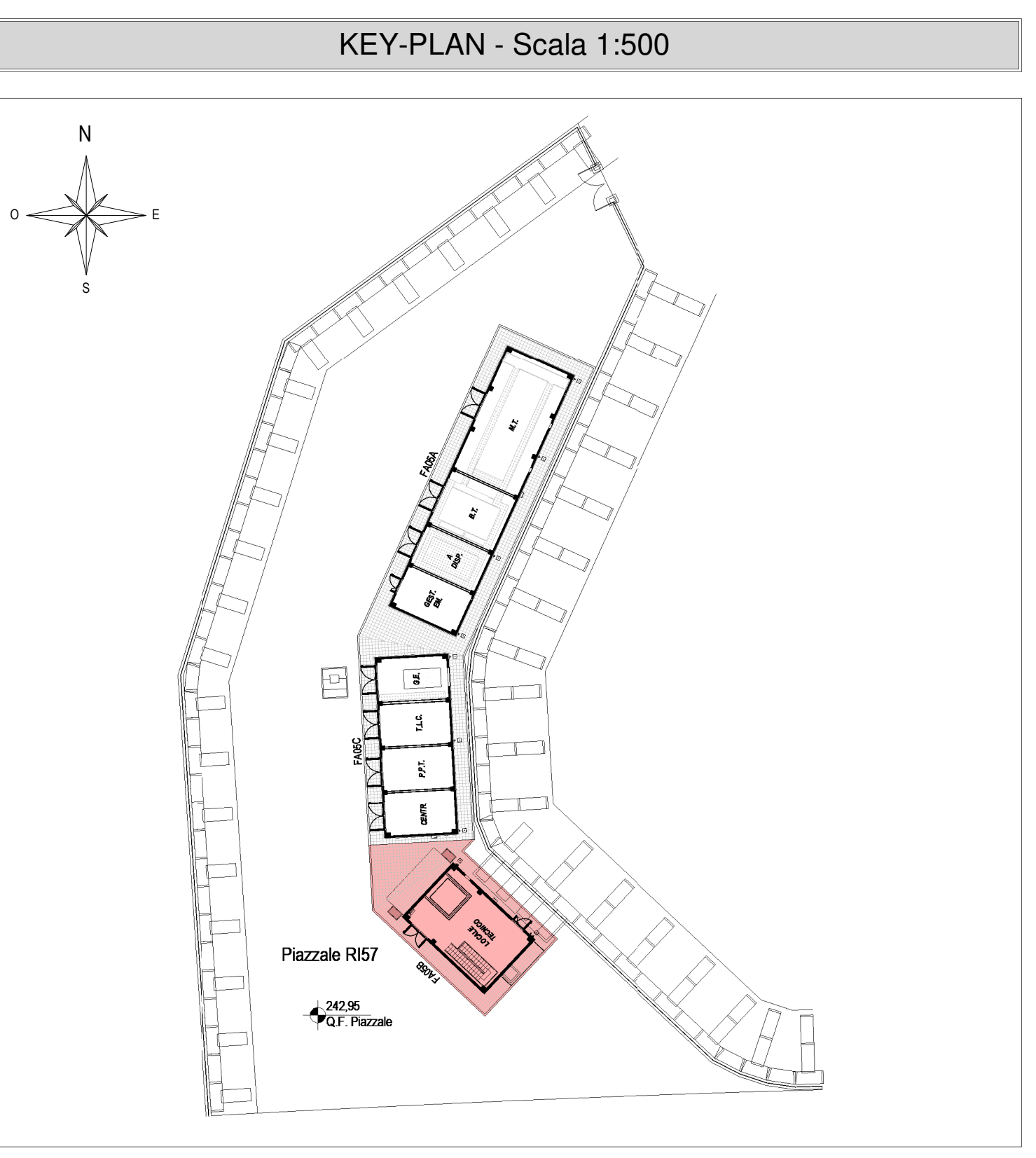
LEGENDA COPERTURE CUNICOLI	
CODICE	DESCRIZIONE
C2.a	Copertura con pannelli grigliati in PFRV (dusi) con laminato di copertura, superficie antiscivolo R13 secondo quanto previsto dalla norma UNI 9110, su angolari autoresistenti in PFRV, pannello 600x600x40mm.

LEGENDA CORDOLI	
CODICE	DESCRIZIONE
C1.a	Cordolo per marciapiedi in conglomerato vibrocompreso armato, con sovrainfondo in calcestruzzo - sezione 12x15 cm, altezza 25 cm.

LEGENDA TINTEGGIATURE	
CODICE	DESCRIZIONE
T1.a	Tinteggiatura per interni di pareti e soffitti con due mani di stropicchia a base di resine sintetiche disperse in acqua, previa applicazione di uno strato di fondo a base di resine acriliche in emulsione acquosa, su perfo opportunamente preparata.

LEGENDA PORTE	
CODICE	DESCRIZIONE
P2.a	Porta esterna blindata a ante, 120x220 cm, in lamiera di acciaio laminata e cobaltata, zincata a caldo e preverniciata al 9006.
P3.a	Porta esterna blindata a ante, 180x220 cm, in lamiera di acciaio laminata e cobaltata, zincata a caldo e preverniciata al 9006.
P4.a	Porta interna a ante, 80x220 cm, in lamiera di acciaio laminata, zincata a caldo e preverniciata.

LEGENDA OPERE METALLICHE	
CODICE	DESCRIZIONE
R1.a	Scale verticali e pioli con profili in acciaio trattati a freddo, conforme a quanto disposto dall'art. 113 del D.Lgs. 81/2008, verniciata con due mani di antiruggine a base di zinco e successivamente con due mani di vernice depositata o alchidica.
R2.a	Scossalina in lamiera di acciaio zincato preverniciato - spessore 8/10.



ELABORATI DI RIFERIMENTO	
ELABORATI GRAFICI ARCHITETTONICI FABBRICATO FA05:	<ul style="list-style-type: none"> Planimetria d'ingrandimento Planta architettonica Prospetti e sezioni architettoniche tav. 1 di 2 Prospetti e sezioni architettoniche tav. 2 di 2 Abaco stratigrafie orizzontali Abaco serramenti Dettagli architettonici elaborati da FA02 e FA09
ELABORATI GRAFICI STRUTTURALI FABBRICATO FA05:	<ul style="list-style-type: none"> Planta fondazione e tracciamento Planta copertura - carpenteria Sezioni e particolari costruttivi
ELABORATI GRAFICI PIAZZALE RSF:	<ul style="list-style-type: none"> Planimetria di progetto e tracciamento Planimetria ortografica Sezioni trasversali Planta scavi Opere di sostegno - Carpenteria 1/2 Opere di sostegno - Carpenteria 2/2 Particolari costruttivi idraulici opere di smaltimento dei piazzali
MODELLI BIM ARCHITETTONICO - STRUTTURE - IMPIANTI FABBRICATO FA05:	<ul style="list-style-type: none"> Modello architettonico Modello strutturale Modello impianti meccanici (ME1 + ME2) Modello impianti elettrici e speciali

NOTE DI TAVOLA	
1.	PL/MAL/0110 IN LAMIERA (R10) DI ACCIAIO ZINCATO PREVERNICIATO RAL 9006
2.	PER LE CARATTERISTICHE DEI POZZETTI DI ISPEZIONE AL PIEDE DEI PIAZZALI FARE RIFERIMENTO AGLI ELABORATI DI PROGETTO ESECUTIVO DEL RELATIVO PIAZZALE
3.	PER LE INFORMAZIONI DI DETTAGLIO RELATIVE ALLE STRATIGRAFIE ORIZZONTALI E AI SERRAMENTI VEDERE IL RELATIVO ABACO
4.	PER I DETTAGLI DEL VESPajo AERATO VEDERE L'ELABORATO RELATIVO A I DETTAGLI ARCHITETTONICI (FA05/EZZPFA05B000000). LA POSIZIONE DELLE BOCCHE/TEDE DI AERAZIONE IN FACCIATA SARÀ DEFINITA E COORDINATA NELLA FASE SUCCESSIVA DI PROGETTO (PED).

NOTE GENERALI	
A.	PER I RIFERIMENTI NORMATIVI E PER LE CARATTERISTICHE PRESTAZIONALI DEI MATERIALI FARE RIFERIMENTO ALLA RELAZIONE TECNICA (FA05/EZZPFA05B000000)
B.	LA QUOTA RELATIVA + 0.00 DI PROGETTO È
B.1.	RIFERITA ALLA QUOTA DEL PAVIMENTO FINITO DEL PIAZZALE RSF
B.2.	CONCIDENTE CON LA QUOTA ASSOLUTA 242.26 m s.l.m.
C.	LE QUOTE ALTIMETRICHE SONO ESPRESSE IN METRI
D.	SE NON DIVERSAMENTE INDICATO LE MISURE SONO ESPRESSE IN CENTIMETRI E RIFERITE AL FINITO
E.	SE NON DIVERSAMENTE INDICATO LE QUOTE DI PAVIMENTO E SOFFITTO SI RIFERISCONO AL FINITO.

COMMITTENTE: **RFI** GRUPPO FERROVIARIO ITALIANO

DIREZIONE LAVORI: **ITALFERR** GRUPPO FERROVE DELLO STATO ITALIANE

APPALTATORE: **HirpiniaAV** SOCI: **salini impregio** **ASTALDI**

PROGETTAZIONE: **NETENGINEERING** **Alpina s.p.a.**

PROGETTO ESECUTIVO

ITINERARIO NAPOLI - BARI RADDOPPIO TRATTA APICE - ORSARA I LOTTO FUNZIONALE APICE - HIRPINIA FA - FABBRICATI

FA05 - FA IMBOCCO W MELITO (GN02)
FA05B fabbricato vasca di accumulo e locale consegna imbocco W Melito (GN02)
Prospetti e sezioni architettoniche tav. 2 di 2

APPALTATORE	DIRETTORE DELLA PROGETTAZIONE	PROGETTISTA
Comparto Hirpinia AV il Direttore Tecnico Ing. Vincenzo Marone 10195/0200	il Responsabile integrazione fra le varie prestazioni specialistiche Ing. G. Cassani	Alpina s.p.a. Arch. Paolo Pinotta

COMMESSA	LOTTO	FASE	ENTE	TIPO DOC.	OPERAZIONE	PROGR.	REV.	SCALA:
I	F	2	8	0	1	E	Z	Z
					P	B	F	A
					0	2	B	1:50

Rev.	Descrizione	Redatto	Data	Verificato	Data	Approvato	Data	Autorizzato	Data
A	Creazione per consegna	A. Benanti	01/02/2020	L. Lantini	01/02/2020	M.D. Purno	01/02/2020	Ing. Paolo Cassani	
B	Recupero tabulatura	A. Benanti	10/02/2020	L. Lantini	10/02/2020	M.D. Purno	10/02/2020		

File: IF2801EZZPFA05B002B.dwg n. Etab.: 0