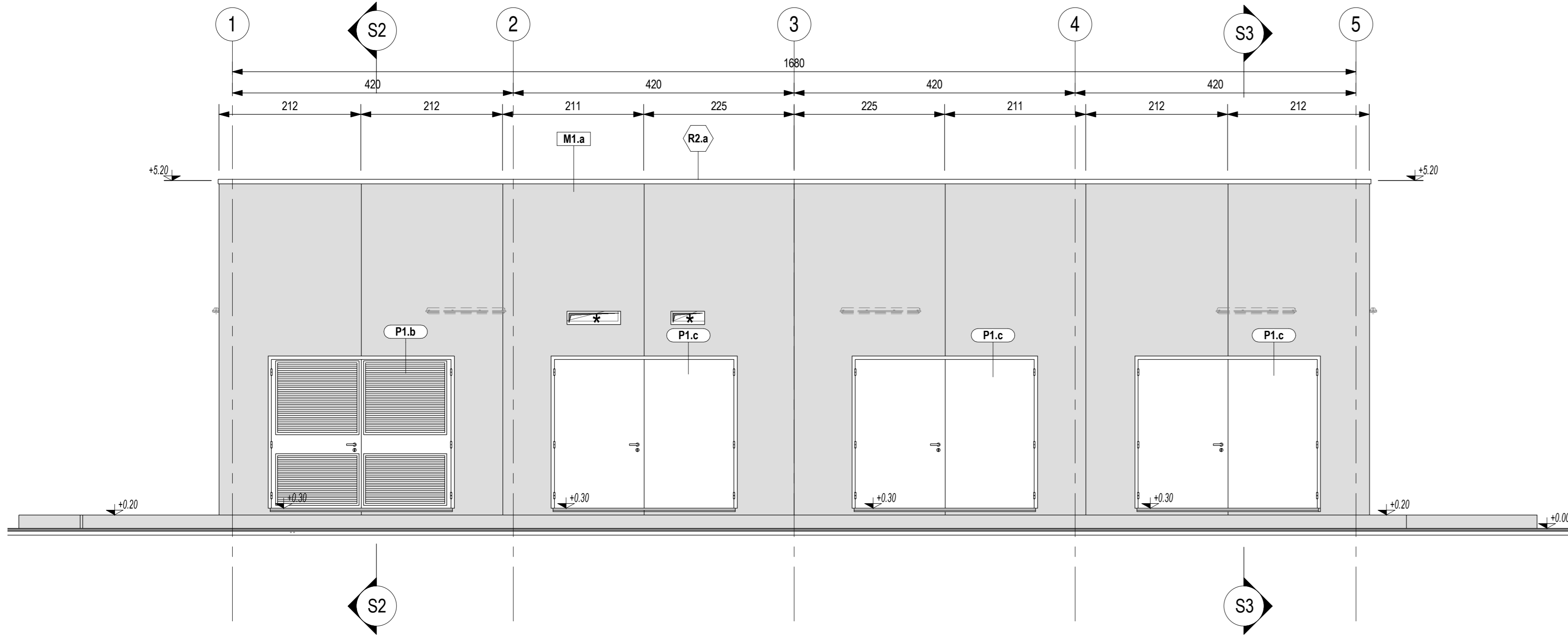
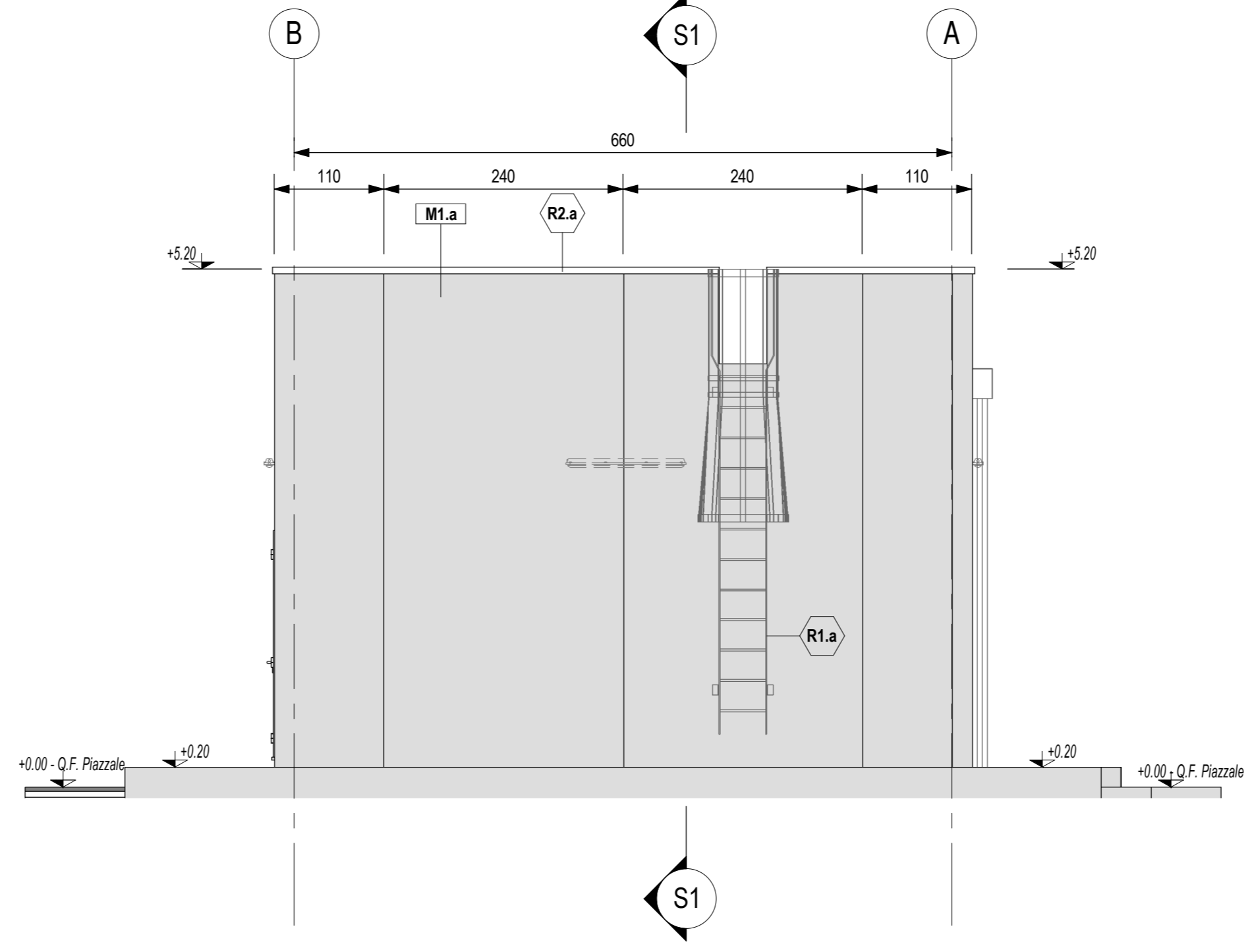


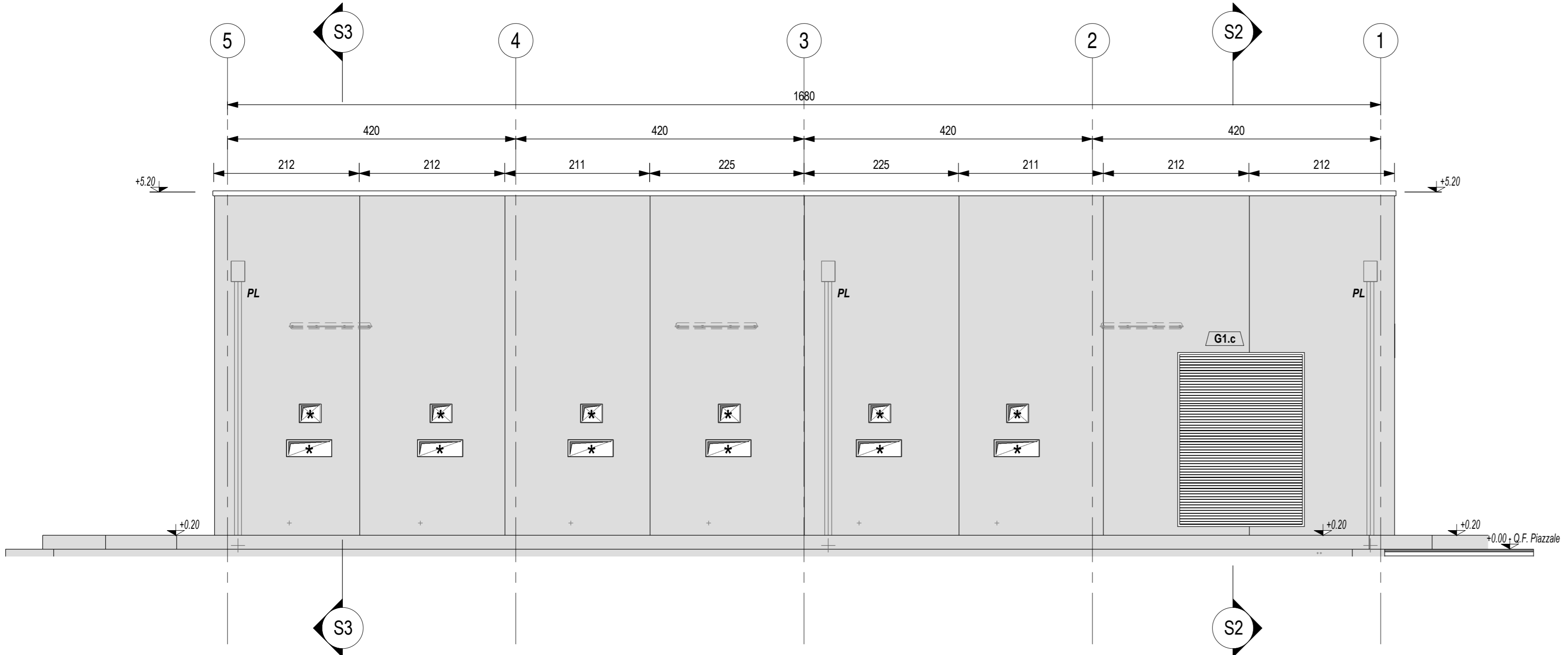
PROSPETTO A  
Scala 1:50



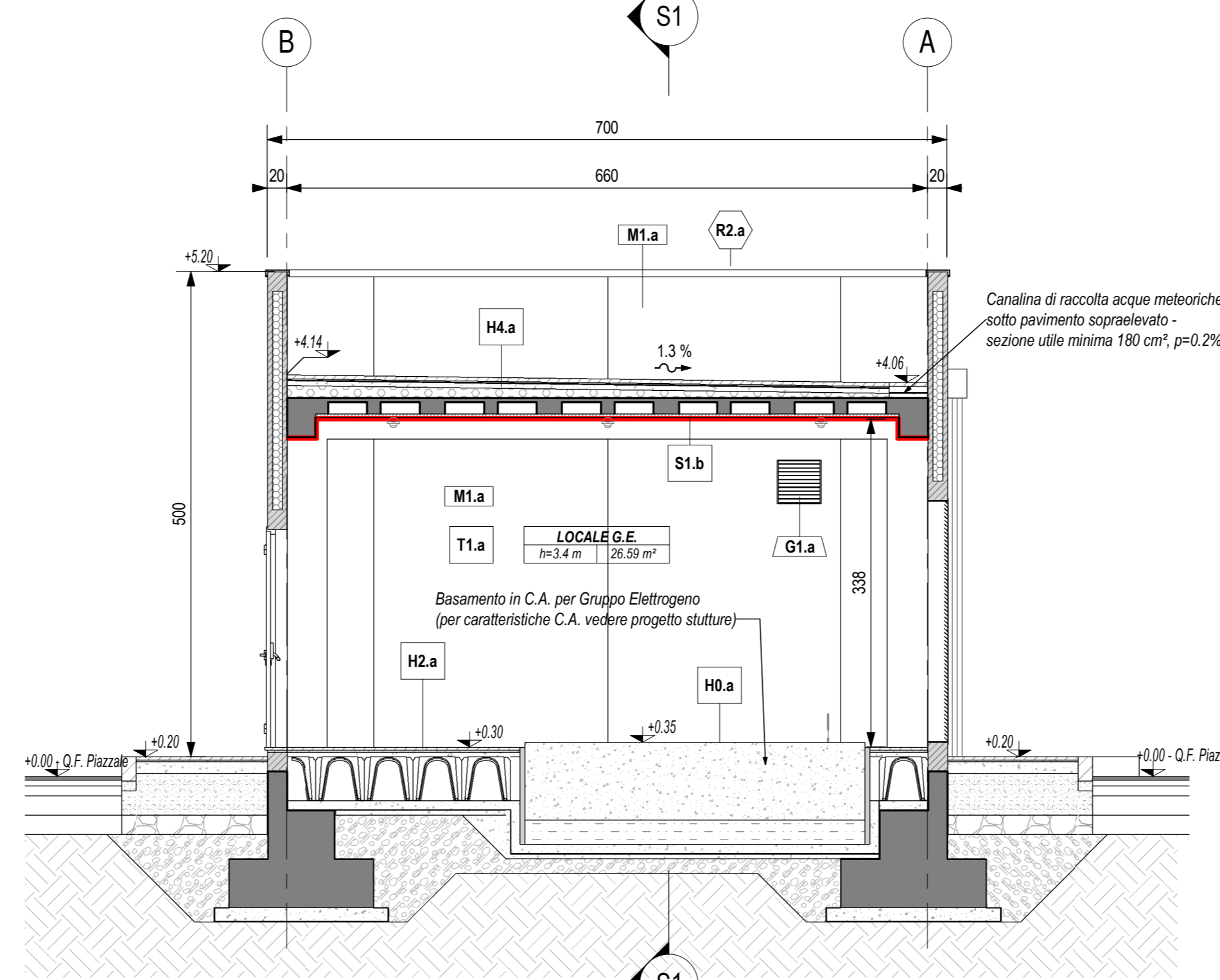
PROSPETTO B  
Scala 1:50



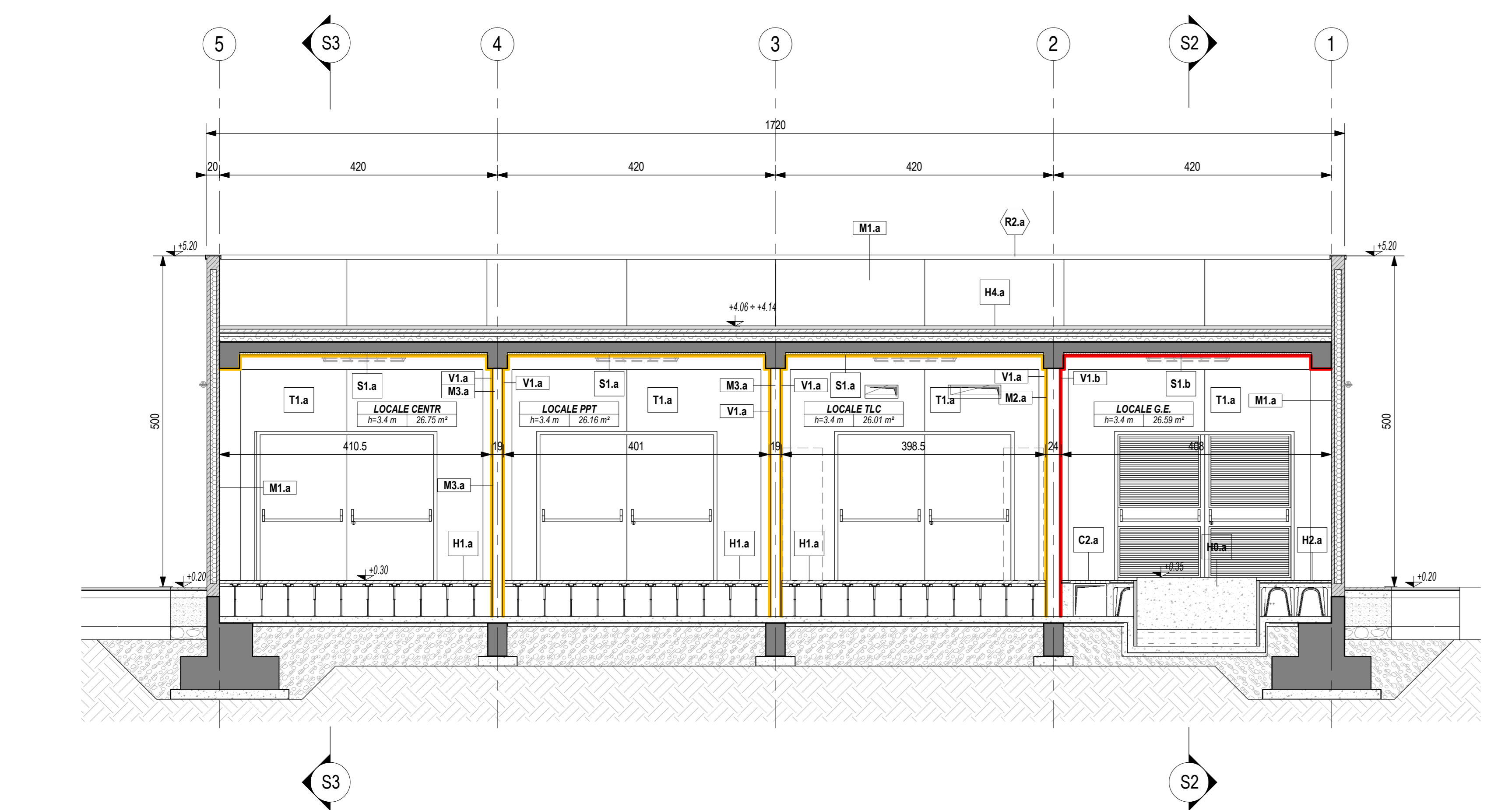
PROSPETTO C  
Scala 1:50



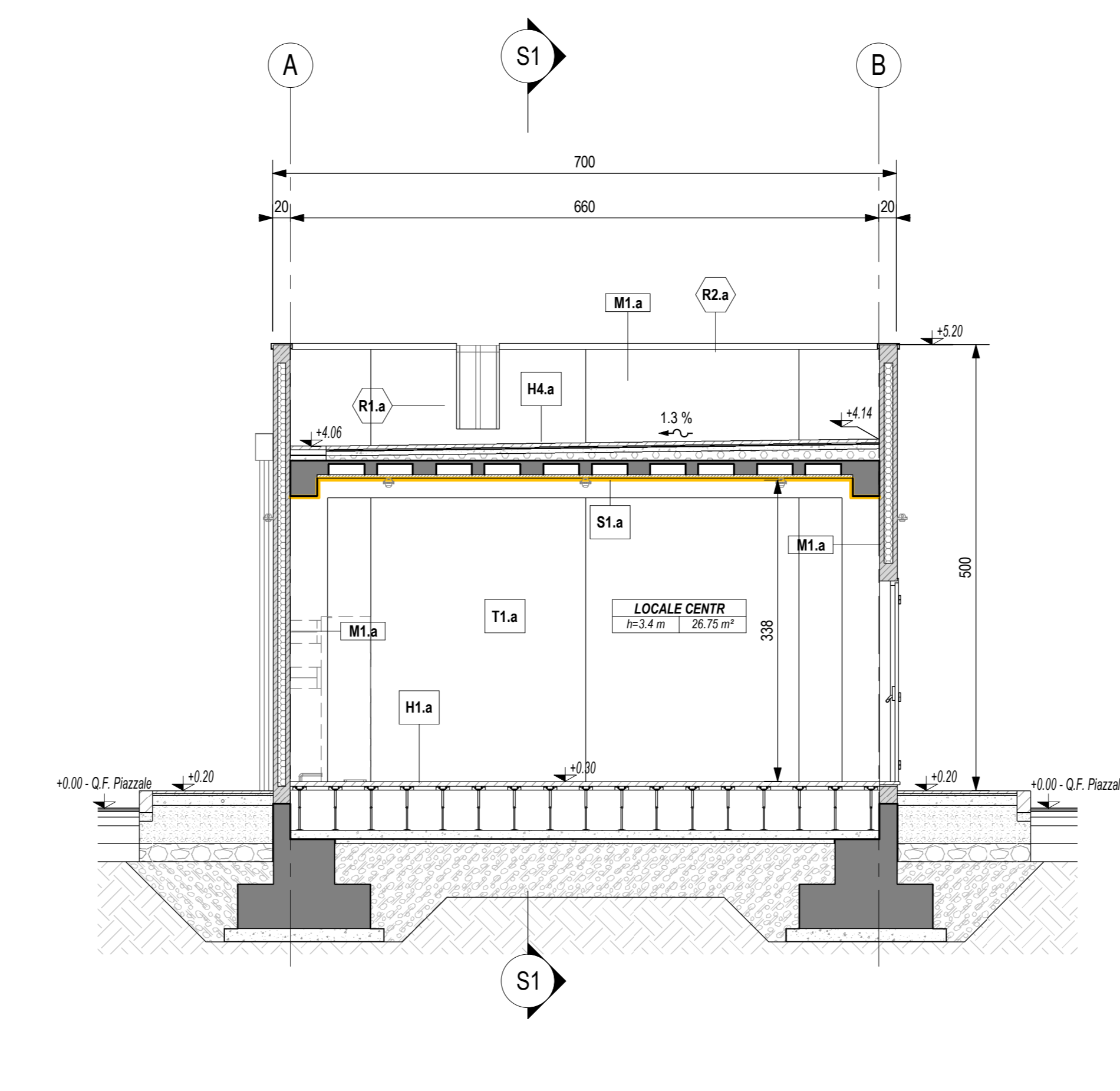
SEZIONE S2  
Scala 1:50



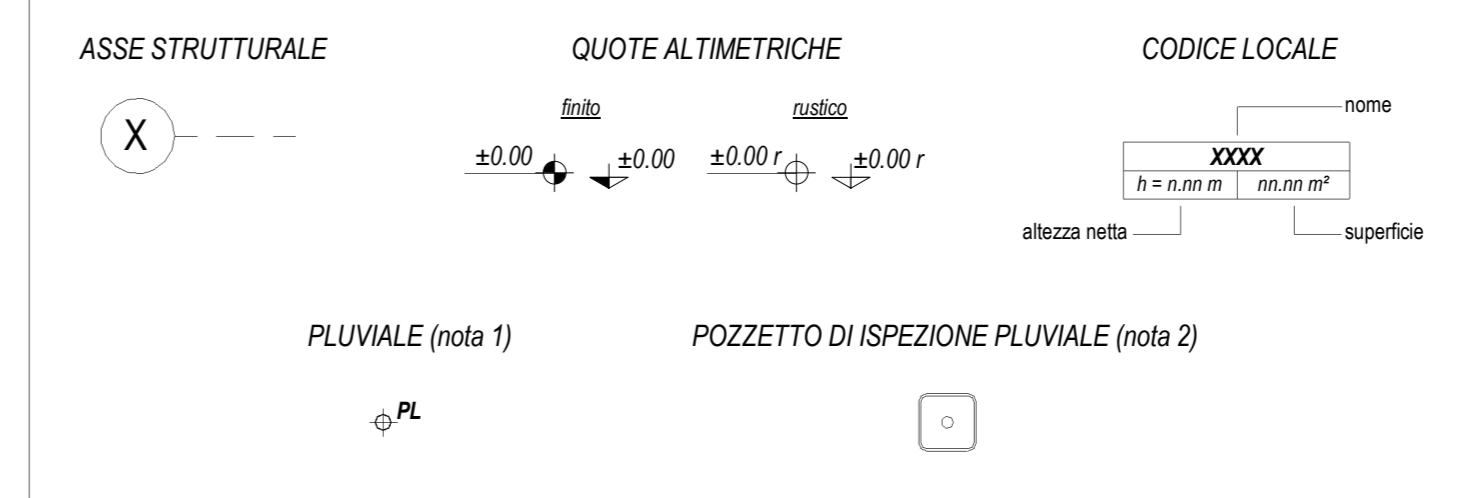
SEZIONE S1  
Scala 1:50



SEZIONE S3  
Scala 1:50



LEGENDA SIMBOLOGIA GENERALE



LEGENDA CODIFICA FINITURE

MURATURE	STRATIGRAFIE ORIZZONTALI / FINITURE A SOFFITTO	PORTE
M1.x	H1.x S1.x	P1.x
FINITURE VERTICALI	GRIGLIATI ORIZZONTALI	FINESTRE
V1.x	O1.x	F1.x
TINTEGGIATURE	SOGLIE	GRIGLIE VERTICALI
T1.x	D1.x	G1.x
ZOCCOLINI	CORDOLI / COPERTURE CUNICOLI	OPERE METALLICHE
Z1.x	C1.x C2.x	R1.x

LEGENDA MURATURE

CODICE	DESCRIZIONE
M1.a	Temperatura perimetrale esterna con pannelli prefabbricati in c.a. (spessore 20 cm) alleggeriti internamente con polistirene, disposti in verticale, con giunti maschio-femmina, finitura interna in cls grigio liscia e fessato meccanico, finitura esterna in cls grigio liscia fondo cassero, sagittatura dei giunti interni ed esterni con cordone elastomero e sigillante poliuretano, verniciatura esterna realizzata in pittura acrilica anticorrosione previa applicazione di uno strato di fondo a base di resine acriliche in emulsione acquosa, trattamento antiscivolo. La superficie interna sarà finta con lo stesso intonaco armato e resistente al fuoco (E90/120) previsto nel locale.
M2.a	Muratura in blocchi cavi prefabbricati in conglomerato cementizio alleggerito con argilla espansa, per interni, da intonaco, con malta cementizia classe M5 (UNI EN 998-2), percentuale di foratura 54 %, da certificare E1 120 (tipo "Lecablocco Tagliafuoco - ISO 2 for" o similare) - spessore 20 cm.
M3.a	Muratura in blocchi cavi prefabbricati in conglomerato cementizio alleggerito con argilla espansa, per interni, da intonaco, con malta cementizia classe M5 (UNI EN 998-2), percentuale di foratura 50 %, da certificare E1 90 (tipo "Lecablocco Tagliafuoco - B15 2 for" o similare) - spessore 15 cm.

LEGENDA FINITURE VERTICALI MURI

CODICE	DESCRIZIONE
V1.a	Intonaco resistente al fuoco E90 a base di materiali isolanti (verniculite o perlite), per interni, con malta ad elevate prestazioni meccaniche, classe M5 (UNI EN 998-2), rete porta intonaco in fibra di vetro fissata al supporto in muratura tramite connettori a L in fibra di vetro-Sp. 2 cm
V1.b	Intonaco resistente al fuoco E120 a base di materiali isolanti (verniculite o perlite), per interni, con malta ad elevate prestazioni meccaniche, classe M5 (UNI EN 998-2), rete porta intonaco in fibra di vetro fissata al supporto in muratura tramite connettori a L in fibra di vetro-Sp. 2 cm

LEGENDA FINITURE A SOFFITTO

CODICE	DESCRIZIONE
S1.a	Intonaco resistente al fuoco E90 a base di materiali isolanti (verniculite o perlite), per interni, con malta ad elevate prestazioni meccaniche, classe M5 (UNI EN 998-2), rete porta intonaco in fibra di vetro fissata al supporto in muratura tramite connettori a L in fibra di vetro-Sp. 2 cm
S1.b	Intonaco resistente al fuoco E120 a base di materiali isolanti (verniculite o perlite), per interni, con malta ad elevate prestazioni meccaniche, classe M5 (UNI EN 998-2), rete porta intonaco in fibra di vetro fissata al supporto in muratura tramite connettori a L in fibra di vetro-Sp. 2 cm

LEGENDA STRATIGRAFIE ORIZZONTALI

CODICE	DESCRIZIONE
H1.a	Pavimentazione di supporto per G.E. costituito da basamento in calcestruzzo armato (800 cm) e sottofondo in sabbia (sp. 25 cm).
H1.b	Pavimento teorico sopravelato (h 55 cm) costituito da pannelli (dim. 600x600x38 mm) in materiale inerte (densità > 1500 kg/m³), rivestimento superiore in PVC antistatico, su sottotratta portante in acciaio zincato. Classificazione S421 secondo EN 12828 (carico max. 10 kN). Piano di appoggio dei pedoni con trattamento antiscivolo.
H2.a	Pavimentazione in pastiglie di conglomerato cementizio e graniglia (dim. 30x30 cm, sp. >= 28 mm), antiscivolo/antiscivolo, resistenti all'usura e all'azione di oli ed acidi, ad alta compressione idraulica, posate su letto di malta su vespaio aerato realizzato con cassoni a perdere in materiale plastico e getto collaborante in calcestruzzo armato. Portata 20 kN/m² a 55 cm.
H3.a	Pavimentazione marciapiedi in pastiglie (marciapiedi dim. 30x30 cm, sp. >= 25 mm) di cemento e sabbie e spazzole di lastre di marmo, posate a malta su massello in cls armato con rete elettrosaldata (sp. 12 cm), sottofondo stabilizzato (S3 cm) e strato anticappellone (20 cm).
H4.a	Pavimentazione copertura costituita da quadrati in cemento prefabbricato con finitura in ghiaia lavata (dim. 47x47 cm, sp. 4 cm), posati in opera su supporto in materiale plastico su doppio manto impermeabile (sp. 4+4 mm), massello in cls C25/30 e sottofondo percolato in cls alleggerito con argilla espansa o perlite.

LEGENDA SOGLIE

CODICE	DESCRIZIONE
D1.a	Soglia in lastre di marmo, spessore 3 cm, con spigoli arrotondati, superficie in vista lucidata, giocattolo, posate con malta cementizia (spessore 7 cm) - spessore totale 5 cm

LEGENDA COPERTURE CUNICOLI

CODICE	DESCRIZIONE
C2.a	Copertura con pannelli grigliati in PRFV chiusi con laminato di copertura, superficie antiscivolo R13 V4 secondo quanto previsto dalla norma DIN 51130, su angoli autoconcretati in PRFV portate 2000 da/dm².

LEGENDA CORDOLI

CODICE	DESCRIZIONE
C1.a	Cordolo per marciapiedi in conglomerato vibrocompreso armato, con sottofondo in calcestruzzo - sezione 12/15 cm, altezza 25 cm.

LEGENDA TINTEGGIATURE

CODICE	DESCRIZIONE
T1.a	Tinteggiatura per interni di pareti e soffitti con due mani di idropittura a base di resine sintetiche disperse in acqua, previa applicazione di uno strato di fondo a base di resine acriliche in emulsione acquosa, su periti opportunamente preparate.

LEGENDA PORTE

CODICE	DESCRIZIONE
P1.b	Porta esterna blindata a 2 ante, 240x220 cm, con profili in acciaio zincato a caldo, prevencinati nel 9006 e pannelletta con griglia di sensoria a lamelle disposte in orizzontale in tinta con i profili.
P1.c	Porta esterna blindata a 2 ante, 240x220 cm, in lamiera di acciaio laminata e cobaltata, zincata a caldo e prevencinata nel 9006.

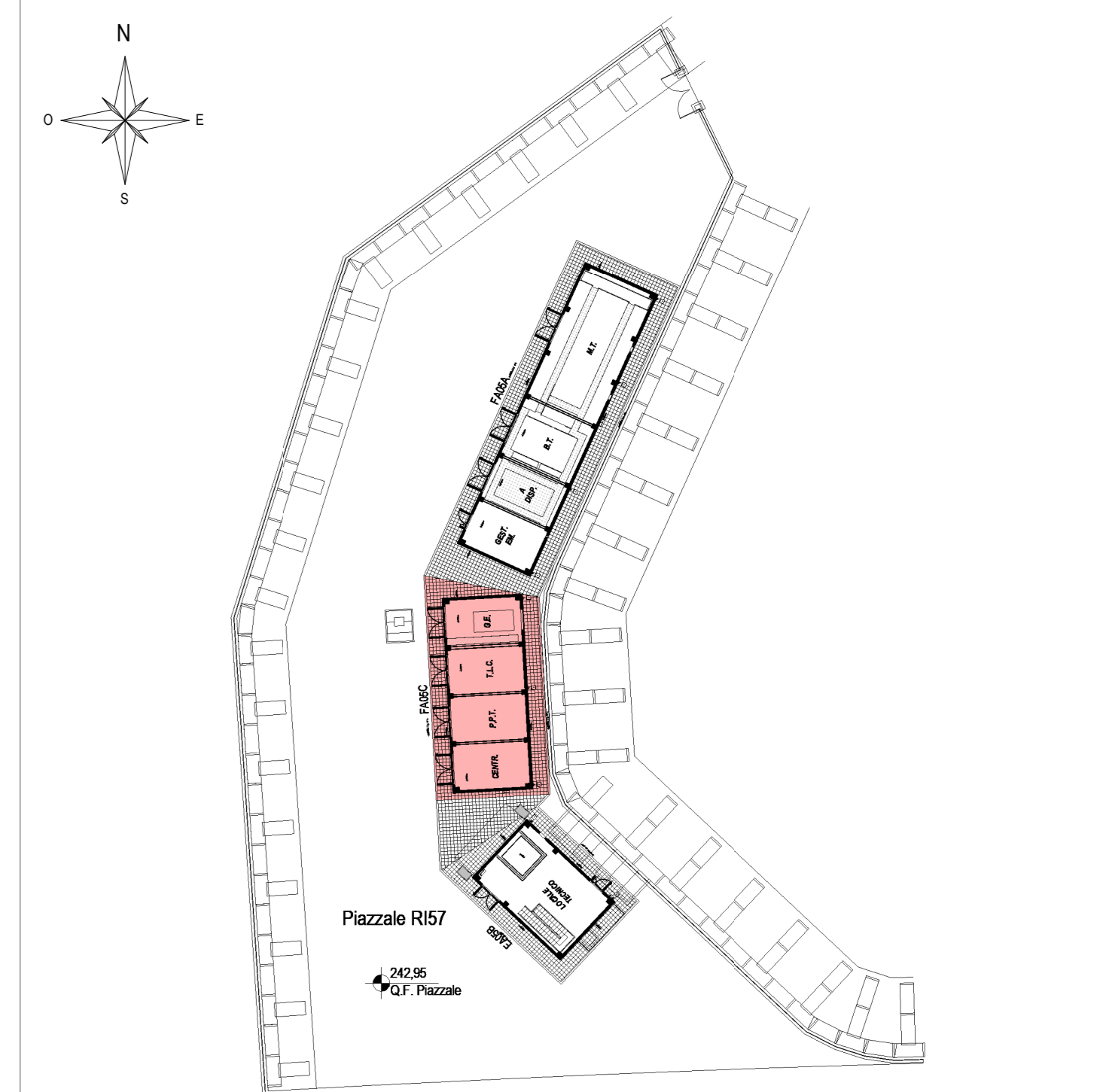
LEGENDA GRIGLIE VERTICALI

CODICE	DESCRIZIONE
G1.a	Griglia di ventilazione in acciaio zincato prevencinato RAL 9006, con lamelle disposte in orizzontale, classe antifebbraze RC4 e rete antipilo - dimensioni 45x45 cm
G1.c	Griglia di ventilazione in acciaio zincato prevencinato RAL 9006, con lamelle disposte in orizzontale, classe antifebbraze RC4 e rete antipilo - dimensioni 180x250 cm

LEGENDA OPERE METALLICHE

CODICE	DESCRIZIONE
R1.a	Scala verticale a pioli con profili in acciaio trattati a freddo, conforme a quanto disposto dall'art. 113 del D.Lgs. 81/2008, verniciata con due mani di antiruggine al fosfato di zinco e successivamente con due mani di vernice epossidica o epossidica.
R2.a	Scossalina in lamiera di acciaio zincato prevencinato - spessore 810

KEY-PLAN - Scala 1:500



ELABORATI DI RIFERIMENTO

ELABORATI GRAFICI ARCHITETTONICI FABBRICATO FA05C:	IF2801EZZPFA05C0000
• Pianimetria d'insediamento	IF2801EZZPFA05C0000
• Pianta architettonica	IF2801EZZPFA05C0001
• Prospetti e sezioni architettoniche	IF2801EZZPFA05C0002
• Abaco stratigrafie orizzontali	IF2801EZZPFA05C0003
• Abaco serramenti	IF2801EZZPFA05C0004
• Dettagli architettonici fabbricati da FA02 e FA09	IF2801EZZPFA05C0005
ELABORATI GRAFICI STRUTTURALI FABBRICATO FA05C:	IF2801EZZPFA05C0006
• Pianta fondazioni e tracciamento	IF2801EZZPFA05C0006
• Pianta copertura - carpenteria	IF2801EZZPFA05C0007
• Sezioni e particolari costruttivi	IF2801EZZPFA05C0008
ELABORATI GRAFICI PIAZZALE R157:	IF2801EZZPAR1570001
• Pianimetria di progetto e tracciamento	IF2801EZZPAR1570001
• Pianta strutturale	IF2801EZZPAR1570002
• Sezioni trasversali	IF2801EZZPAR1570003
• Pianta scavi	IF2801EZZPAR1570004
• Opere di sostegno - Carpenteria 1/2	IF2801EZZPAR1570005
• Opere di sostegno - Carpenteria 2/2	IF2801EZZPAR1570006
• Particolari costruttivi idraulici opere di smaltimento dei piazzali	IF2801EZZPAR1570007
MODELLI BIM ARCHITETTONICO - STRUTTURE - IMPIANTI FABBRICATO FA05C:	IF2801EZZPFA05C0009
• Modello architettonico	IF2801EZZPFA05C0009
• Modello strutturale	IF2801EZZPFA05C0010
• Modello strutturale Sabaio G. E.	IF2801EZZPFA05C0011
• Modello impianti meccanico (ME1 + ME2)	IF2801EZZPFA05C0012
• Modello impianti elettrici e speciali	IF2801EZZPFA05C0013

NOTE DI TAVOLA

1. PLUVIALE Ø110 in LAMIERA (Ø10) DI ACCIAIO ZINCATO PREVENCINATO RAL 9006.
2. PER LE CARATTERISTICHE DEI POZZETTI DI ISPEZIONE AL PIEDE DEI PLUVIALI FARE RIFERIMENTO AGLI ELABORATI DI PROGETTO ESECUTIVO DEL RELATIVO PIAZZALE.
3. LE FORNITURE INDICATE CON I SIMBOLI (V) SARANNO FINITE CON GRIGLIE DI VENTILAZIONE FORNITE CON LE APPARECCHIATURE IMPIANTISTICHE.
4. PER LE CARATTERISTICHE DEL MATERIALE DI RIPIEMPIO TRA LE FONDAZIONI FARE RIFERIMENTO AL PROGETTO DELLE STRUTTURE.
5. PER LE INFORMAZIONI DI DETTAGLIO RELATIVE ALLE STRATIGRAFIE ORIZZONTALI E AI SERRAMENTI VEDERE IL RELATIVO ARBICO.
6. PER IL TRACCIAMENTO DEI CUNICOLI VEDERE IL PROGETTO ESECUTIVO DI DETTAGLIO.
7. PER I DETTAGLI DEL VESPAIO AERATO VEDERE L'ELABORATO RELATIVO AI DETTAGLI ARCHITETTONICI (IF2801EZZPFA05C0003).
8. LE STRUTTURE PORTANTI AVRANNO VALORI DI RESISTENZA AL FUOCO PARI A R120.
9. IN CORRISPONDENZA DELLE FORNITURE PER IL PASSAGGIO DI IMPIANTI CHE ATTRAVERSANNO MUR/ CON PRESTAZIONI ANTINCENDIO DOVRANNO ESSERE PREVISTE SIGILLATURE DI CATEGORIA EI PARI A QUELLA DELLA MURATURA (per le caratteristiche delle sigillature vedere il progetto degli impianti).

NOTE GENERALI

- A. PER I RIFERIMENTI NORMATIVI E PER LE CARATTERISTICHE PRESTAZIONALI DEI MATERIALI FARE RIFERIMENTO ALLA RELAZIONE TECNICA (IF2801EZZRFA0000001).
- B. LA QUOTA RELATIVA +0.00 È PROGETTO E.
- C. RIFERITA ALLA QUOTA DEL PAVIMENTO FINITO DEL PIAZZALE R157.
- D. LE QUOTE ALTIMETRICHE SONO ESPRESSE IN METRI.
- E. SE NON DIVERSAMENTE INDICATO LE MISURE SONO ESPRESSE IN CENTIMETRI E RIFERITE AL FINITO.
- F. SE NON DIVERSAMENTE INDICATO LE QUOTE DI PAVIMENTO E SOFFITTO SI RIFERISCONO AL FINITO.

COMMITTENTE: **RFI** GRUPPO FERROVIARIA ITALIANA / GRUPPO FERROVIE DELLO STATO ITALIANE

DIREZIONE LAVORI: **ITALFERR** GRUPPO FERROVIE DELLO STATO ITALIANE

APPALTATORE: **HirpiniaAV** / **salini impreglio** / **ASTALDI**

PROGETTAZIONE MANDATARIA: **ROCKSOUL** / **NETENGINEERING** / **Alpina s.p.a.**

PROGETTO ESECUTIVO

ITINERARIO NAPOLI - BARI  
RADDOPIO TRATTA APICE - ORSARA  
LOTTO FUNZIONALE APICE - HIRPINIA  
FA - FABBRICATI

FA05 - FA IMBOCCO W MELITO (GN02)  
FA05C - PPT imbocco W Melito (GN02)  
Prospetti e sezioni architettoniche

APPALTATORE	DIRETTORE DELLA PROGETTAZIONE	PROGETTISTA						
Consorzio HIRPINIA AV Il Direttore Tecnico Ing. Vincenzo Morello 10/06/2020	Il Responsabile integrazione fra le varie prestazioni specialistiche Ing. G. Cassano	<b>Alpina</b> s.p.a. Arch. Paolo Perotta						
COMMESSA	LOTTO	FASE	ENTE	TIPO DOC.	OPERA/DISCIPLINA	PROGR.	REV.	SCALA:
IF2801EZZPFA05C0001B	01	E	ZZ	PB	FA05C5	001	B	1:50

Rev.	Descrizione	Redatto	Data	Verificato	Data	Approvato	Data	Autorizzato Data
A	Emissione per consegna	A. Berardi	11/06/2020	L. Laurenti	11/06/2020	M.D. Fiume	11/06/2020	Ing. Paolo Galvani
B	Emissione definitiva	A. Berardi	10/06/2020	L. Laurenti	10/06/2020	M.D. Fiume	10/06/2020	

File: IF2801EZZPFA05C0001B.dwg r.Elabb.: 0