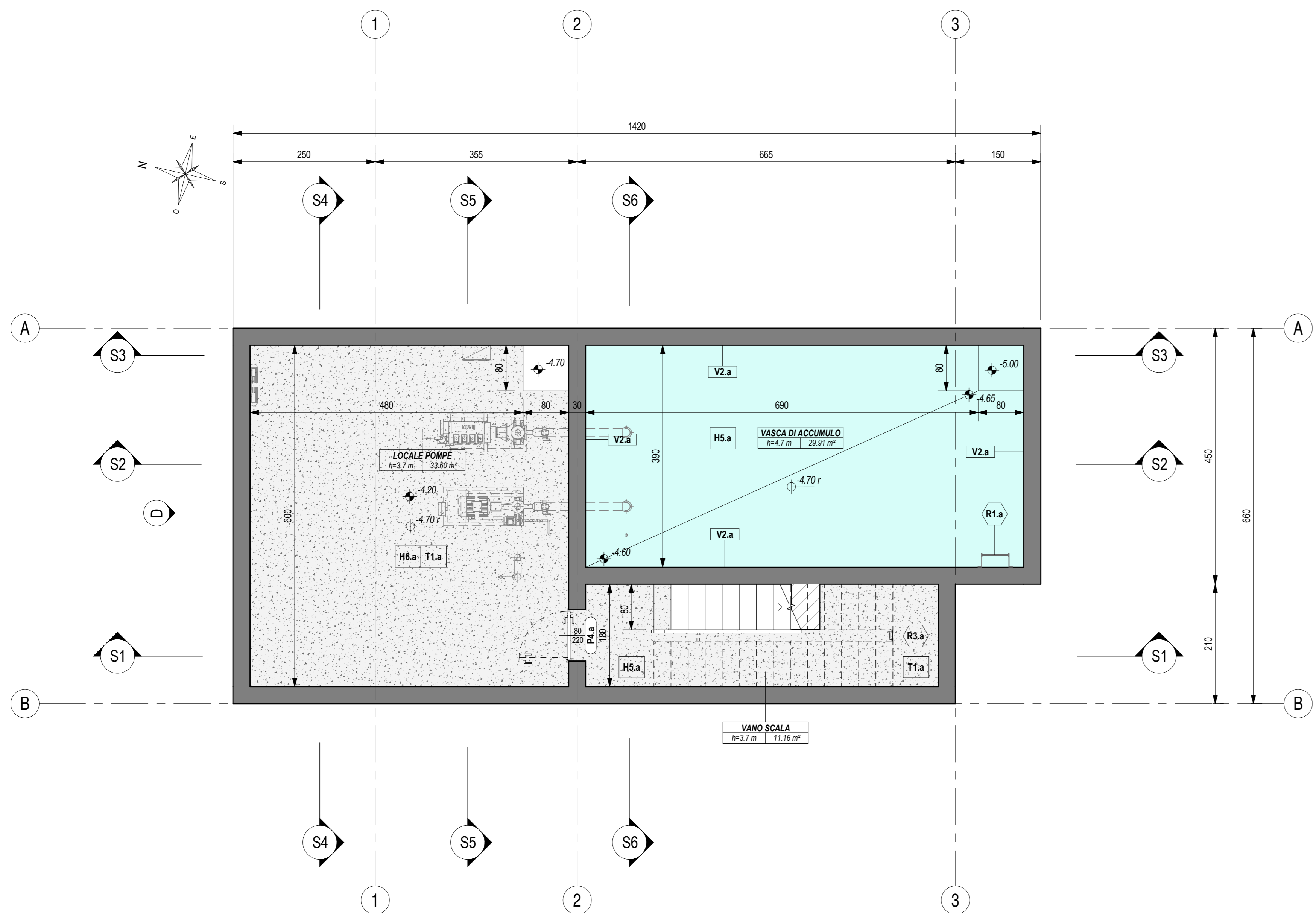


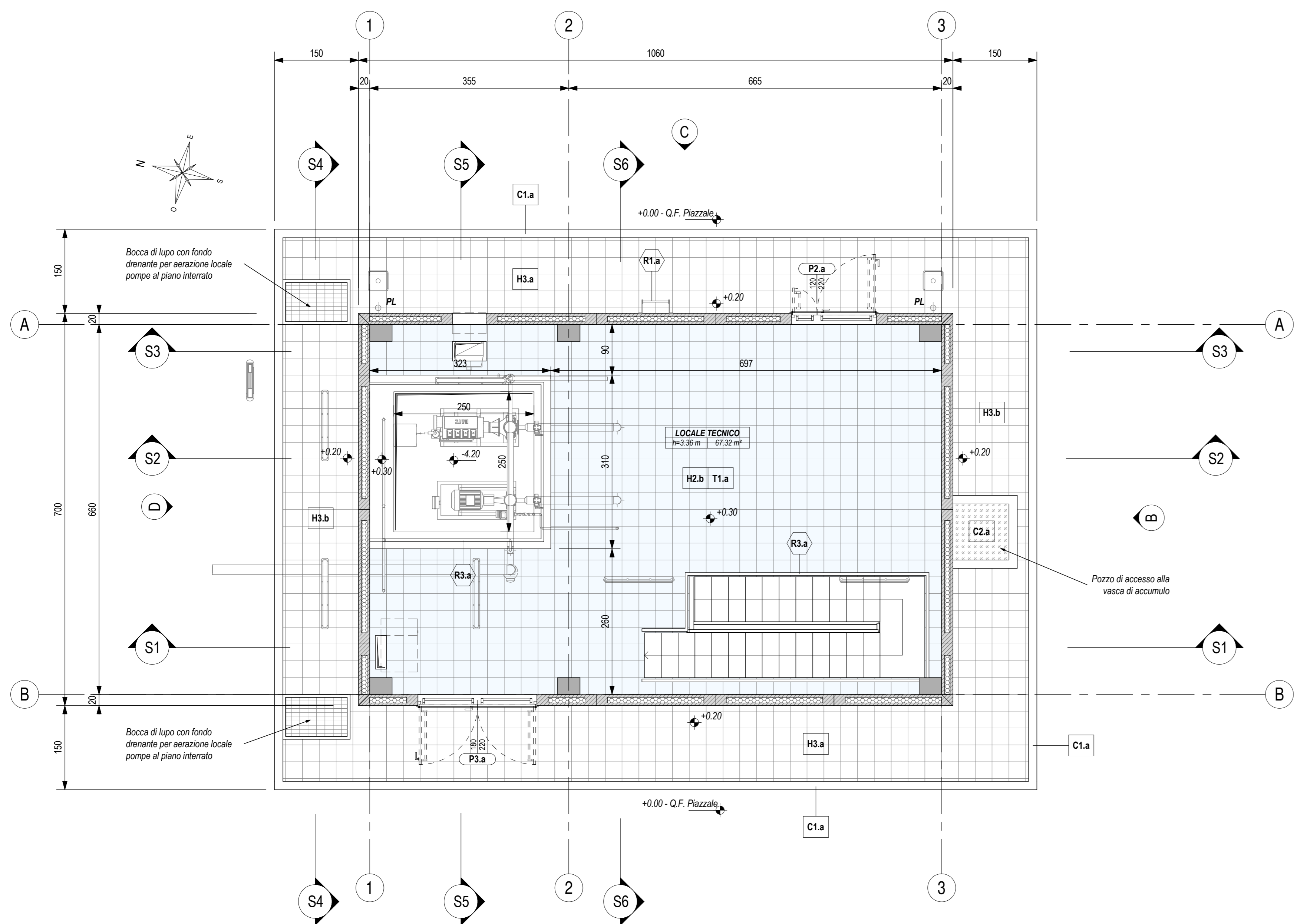
PIANTA PIANO INTERRATO

Scala 1 : 50

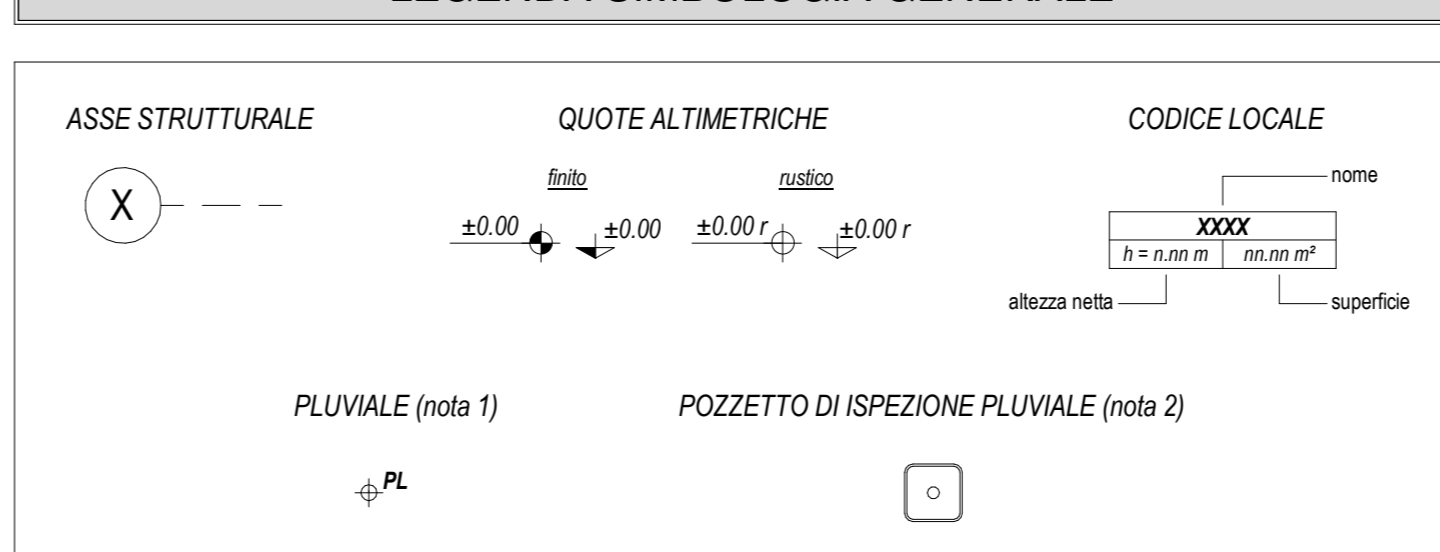


PIANTA PIANO TERRA

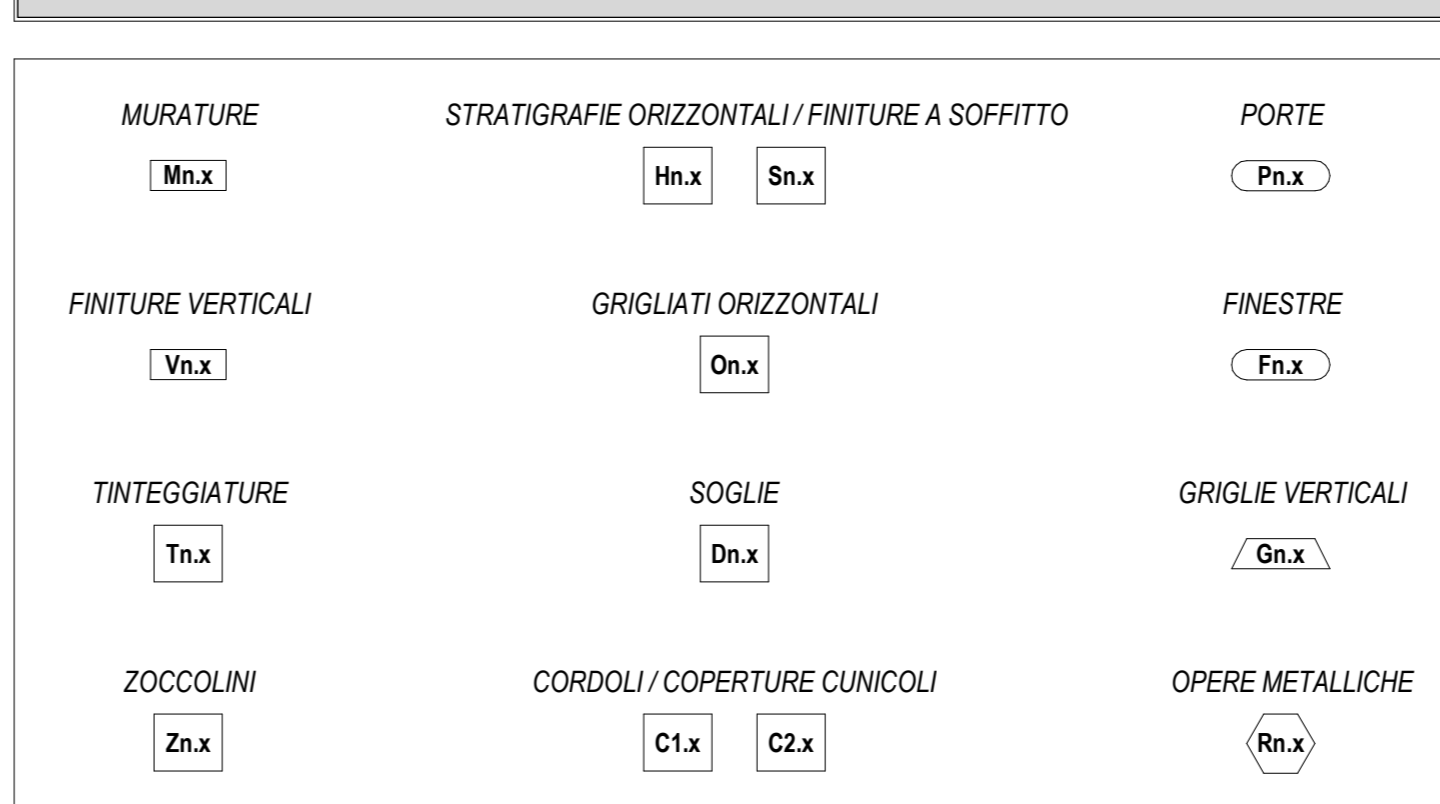
Scala 1 : 50



LEGENDA SIMBOLOGIA GENERALE



LEGENDA CODIFICA FINITURE



LEGENDA MURATURE

Table with 2 columns: CODICE and DESCRIZIONE. Entry M1.b: Tamponatura perimetrale esterna con pannelli prefabbricati in c.a. (spessore 20 cm) alleggeriti internamente con polistirene, disposti in verticale, con giunti maschio-femmina, finitura interna in c.a. grigio liscio a finitura meccanica, finitura esterna in c.a. grigio liscio fondo casero, sigillatura dei giunti interni ed esterni con cordone elastomerico e sigillante poliaromatico, verniciatura esterna realizzata in pittura acrilica semicoprente previa applicazione di uno strato di fondo a base di resine acriliche in emulsione acquosa, trattamento anticorrosione.

LEGENDA FINITURE VERTICALI MURI

Table with 2 columns: CODICE and DESCRIZIONE. Entry V2.a: Impermeabilizzazione con manto sintetico in lega di poliolefine flessibile (FPO) armato con velo vetro, monostrato, fissato con tasselli meccanici, su strato di separazione in geotessuto (TNT) di polipropilene termolegato a filo continuo, peso >= 400 g/m2 posato a secco sulla struttura in C.A.

LEGENDA FINITURE A SOFFITTO

Table with 2 columns: CODICE and DESCRIZIONE. Entry S2.a: Impermeabilizzazione con manto sintetico in lega di poliolefine flessibile (FPO) armato con velo vetro, monostrato, fissato con tasselli meccanici, su strato di separazione in geotessuto (TNT) di polipropilene termolegato a filo continuo, peso >= 400 g/m2 posato a secco sulla struttura in C.A.

LEGENDA STRATIGRAFIE ORIZZONTALI

Table with 2 columns: CODICE and DESCRIZIONE. Entry H2.b: Pavimentazione in pastrelle di conglomerato cementizio e graniglia (dim. 30x30 cm, sp. >= 28 mm), antiscivolo/vel, resistenti all'usura e all'azione di oli ed acidi, ad alta compressione idraulica, posate su letto di malta su vespaio aereo realizzato con casseri a perdere in materiale plastico e getto collaborante in calcestruzzo armato. Portata 20 kN/m2, h: 50 cm. Entry H3.a: Pavimentazione marciapiedi in pastrelle (memmettoni dim. 30x30 cm, sp. >= 25 mm) di cemento e sabbie e spezzoni di lastre di marmo, posate a malta su massetto in c.a. armato con rete elettosaldata (sp. 12 cm), sottofondo stabilizzato (43 cm) e strato anticapillare (20 cm). Entry H3.b: Pavimentazione marciapiedi in pastrelle (memmettoni dim. 30x30 cm, sp. >= 25 mm) di cemento e sabbie e spezzoni di lastre di marmo, posate a malta su massetto in c.a. armato con rete elettosaldata (sp. 12 cm), sottofondo stabilizzato (17 cm), strato anticapillare (5 cm) e massetto di protezione impermeabilizzazione. Entry H4.a: Pavimentazione coperture coibite da quadranti in cemento prefabbricato con finitura in gesso levato (dim. 47x47 cm, sp. 4 cm), posati in opera su supporto in materiale plastico su doppio manto impermeabile (sp. 4-4 mm), massello in c.a. (C25/30) e sottofondo pendenzato in c.a. alleggerito con argilla espansa o perlite. Entry H5.a: Impermeabilizzazione pavimentazione vasca di accumulo idrico con manto sintetico in poliolefine su massetto pendenzato in c.a. Entry H6.a: Pavimentazione tipo industriale costituito da getti in c.a. armato con rete elettosaldata, strato di usura resistente all'urto e all'attacco di oli e acque lisciate meccanicamente, su sottofondo di riempimento in c.a. alleggerito con argilla espansa o perlite.

LEGENDA SOGLIE

Table with 2 columns: CODICE and DESCRIZIONE. Entry D1.a: Soglia in lastre di marmo, spessore 3 cm, con spigoli arrotondati, superficie in vista lucidate, gocciaiole, posate con malta cementizia (spessore 2 cm) - spessore totale 5 cm.

LEGENDA COPERTURA CUNICOLI

Table with 2 columns: CODICE and DESCRIZIONE. Entry C2.a: Copertura con pannelli grigliati in PRFV chiusi con laminato di copertura, superficie antiscivolo R13 V4 secondo quanto previsto dalla norma DIN 51130, su angolari autoancoranti in PRFV portate 2000 da/m2.

LEGENDA CORDOLI

Table with 2 columns: CODICE and DESCRIZIONE. Entry C1.a: Cordolo per marciapiedi in conglomerato vibrocompreso armato, con sottofondo in calcestruzzo - sezione 12/15 cm, altezza 25 cm.

LEGENDA TINTEGGIATURE

Table with 2 columns: CODICE and DESCRIZIONE. Entry T1.a: Tinteggiatura per interni di pareti e soffitti con due mani di idropittura a base di resine sintetiche disperse in acqua, previa applicazione di uno strato di fondo a base di resine acriliche in emulsione acquosa, su perchi opportunamente preparate.

LEGENDA PORTE

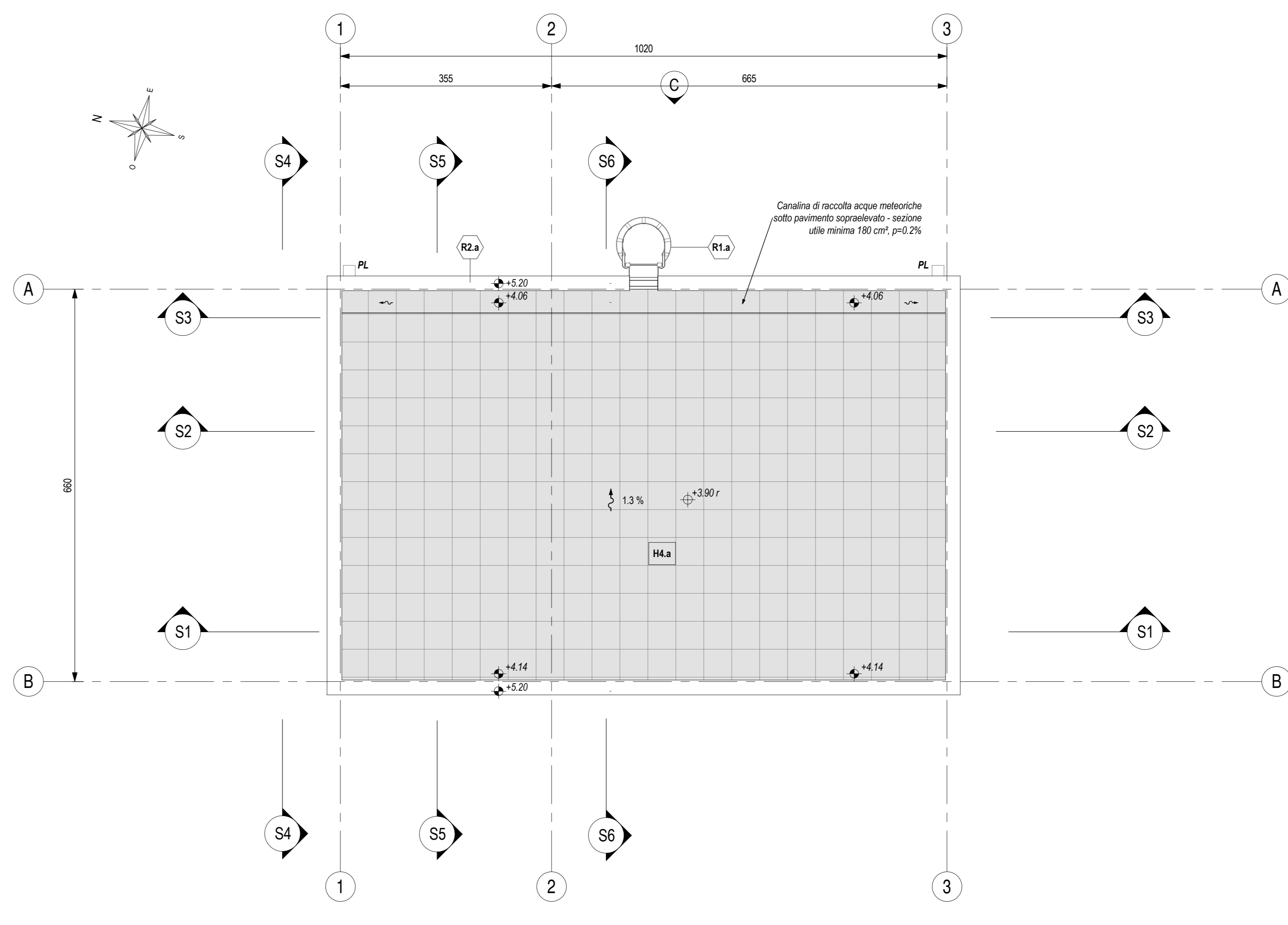
Table with 2 columns: CODICE and DESCRIZIONE (per caratteristiche complete vedere abaco dei serramenti). Entry P2.a: Porta esterna blindata a 2 ante, 120x220 cm, in lamiera di acciaio laminata e coibentata, zincata a caldo e prevennicata al 9006. Entry P3.a: Porta esterna blindata a 2 ante, 180x220 cm, in lamiera di acciaio laminata e coibentata, zincata a caldo e prevennicata al 9006. Entry P4.a: Porta interna a 1 ante, 80x220 cm, in lamiera di acciaio laminata, zincata a caldo e prevennicata.

LEGENDA OPERE METALLICHE

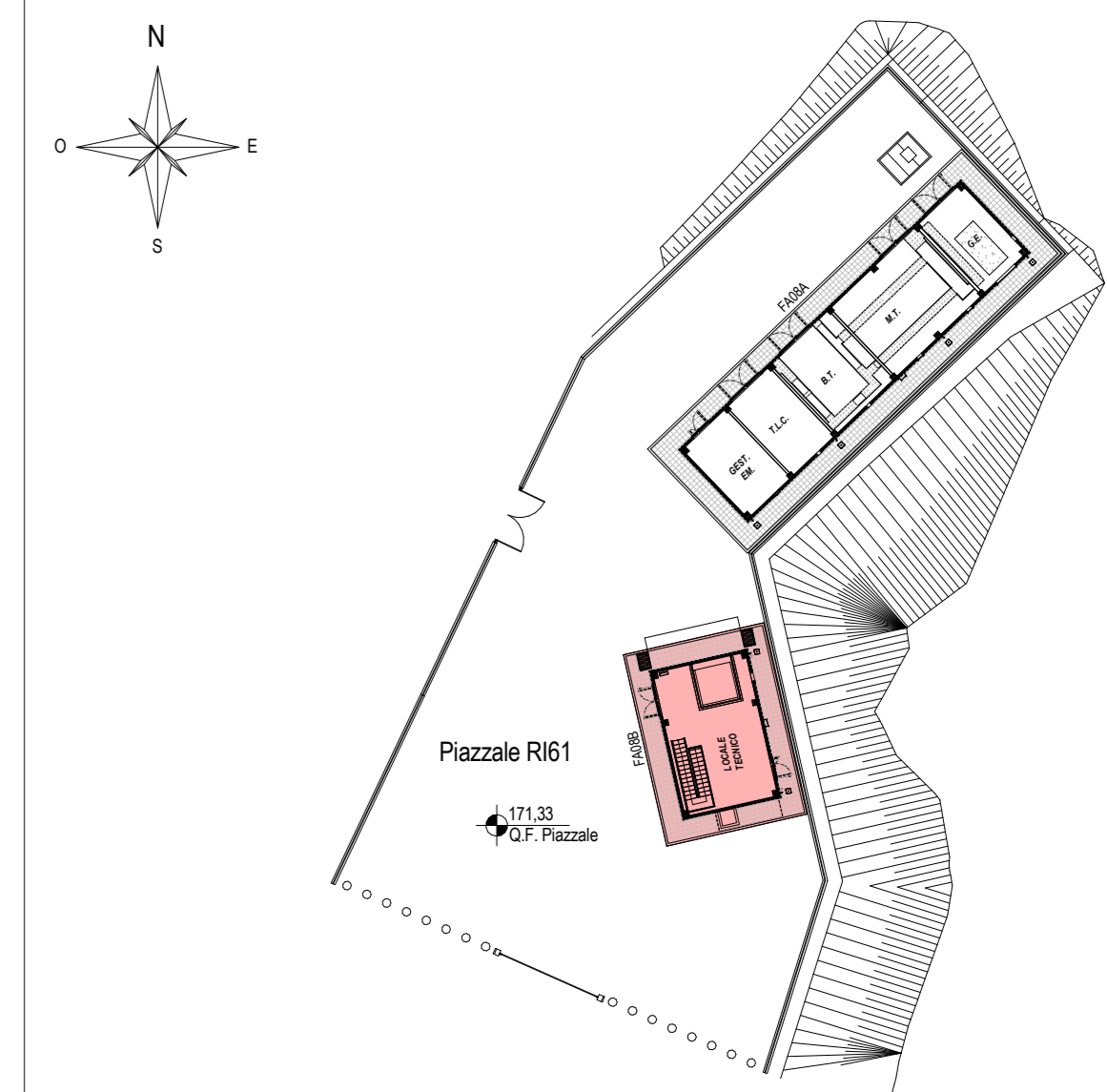
Table with 2 columns: CODICE and DESCRIZIONE. Entry R1.a: Scala verticale a pioli con profili in acciaio trattati a freddo, conforme a quanto disposto dall'art. 113 del D.Lgs. 81/2008, verniciata con due mani di antiruggine al fosfato di zinco e successivamente con due mani di vernice decorativa e idrorepellente. Entry R2.a: Scalessina in lamiera di acciaio zincato prevennicata - spessore 8/10.

PIANTA COPERTURA

Scala 1 : 50



KEY-PLAN - Scala 1:500



ELABORATI DI RIFERIMENTO

ELABORATI GRAFICI ARCHITETTONICI FABBRICATO FA08B:
- Planimetria d'insediamento
- Pianta architettonica
- Prospetti e sezioni architettoniche tav. 1 di 2
- Prospetti e sezioni architettoniche tav. 2 di 2
- Abaco stratigrafie orizzontali
- Abaco serramenti
- Dettagli architettonici fabbricati da FA02 a FA09

IF2801EZZP9FA08B0000
IF2801EZZP9FA08B0000
IF2801EZZP9FA08B0001
IF2801EZZP9FA08B0002
IF2801EZZP9FA08B0000
IF2801EZZP9FA08B0000
IF2801EZZP9FA08B0000

ELABORATI GRAFICI STRUTTURALI FABBRICATO FA08B:
- Pianta fondazioni e tracciamento
- Pianta copertura - carpenterie
- Sezioni e particolari costruttivi

IF2801EZZP9FA08B0000
IF2801EZZP9FA08B0000
IF2801EZZP9FA08B0000

ELABORATI GRAFICI PIAZZALE R61:
- Planimetria di progetto e tracciamento
- Planimetria idraulica
- Sezioni trasversali
- Pianta scavi
- Opere di sostegno - Carpentarie
- Particolari costruttivi idraulici opere di smaltimento dei piazzali

IF2801EZZP9FA08B0001
IF2801EZZP9FA08B0001
IF2801EZZP9FA08B0001
IF2801EZZP9FA08B0001
IF2801EZZP9FA08B0001
IF2801EZZP9FA08B0001

MODELLI BIM ARCHITETTONICO - STRUTTURE - IMPIANTI FABBRICATO FA08B:
- Modello architettonico
- Modello strutturale
- Modello impianti meccanici (ME1 + ME2)
- Modello impianti elettrici e speciali

IF2801EAPWVFA08B00R001
IF2801EAPWVFA08B00S1R01
IF2801EAPWVFA08B00M001
IF2801EAPWVFA08B00E1R01

NOTE DI TAVOLA

- 1. PLUVIALI Ø110 IN LAMIERA Ø110 DI ACCIAIO ZINCATO PREVENNICATO DAL 9006.
2. PER LE CARATTERISTICHE DEI POZZETTI DI ISPEZIONE AL PIEDE DEI PLUVIALI FARE RIFERIMENTO AGLI ELABORATI DI PROGETTO ESECUTIVO DEL RELATIVO PIAZZALE.
3. PER LE INFORMAZIONI DI DETTAGLIO RELATIVE ALLE STRATIGRAFIE ORIZZONTALI E AI SERRAMENTI VEDERE IL RELATIVO ABACO.
4. PER I DETTAGLI DEL VESPAIO AERATO VEDERE L'ELABORATO RELATIVO AI DETTAGLI ARCHITETTONICI (IF2801EZZP9FA08B0000). LA POSIZIONE DELLE BOCCHETTHE DI AERAZIONE IN FACCIATA SARA' DEFINITA E COORDINATA NELLA FASE SUCCESSIVA DI PROGETTO (PED).

NOTE GENERALI

- A. PER I RIFERIMENTI NORMATIVI E PER LE CARATTERISTICHE PRESTAZIONALI DEI MATERIALI FARE RIFERIMENTO ALLA RELAZIONE TECNICA (IF2801EZZP9FA08B000001).
B. LA QUOTA RELATIVA + 0.00 È PROGETTO E:
- RIFERITA ALLA QUOTA DEL PAVIMENTO FINITO DEL PIAZZALE R61
- COINCIDENTE CON LA QUOTA ASSOLUTA 171.39 m s.l.m.
C. LE QUOTE ALTIMETRICHE SONO ESPRESSE IN METRI.
D. SE NON DIVERSAMENTE INDICATO LE MISURE SONO ESPRESSE IN CENTIMETRI E RIFERITE AL FINITO.
E. SE NON DIVERSAMENTE INDICATO LE QUOTE DI PAVIMENTO E SOFFITTO SI RIFERISCONO AL FINITO.

COMMITTENTE: RFI INFRASTRUTTURE FERROVIARIE ITALIANE GRUPPO FERROVIE DELLO STATO ITALIANE

DIREZIONE LAVORI: ITALFERR GRUPPO FERROVIE DELLO STATO ITALIANE

APPALTORE: Consorzio HIRPINIA AV Il Direttore Tecnico Ing. Vincenzo Morello 10/06/2020

PROGETTAZIONE: MANDATARIA: ROCKSOUL s.p.a. MANDANTI: NETENGINEERING Alpinia s.p.a.

PROGETTO ESECUTIVO ITINERARIO NAPOLI - BARI RADDOPPIO TRATTA APICE - ORSARA I LOTTO FUNZIONALE APICE - HIRPINIA FA - FABBRICATI FA08 - PGEF DI ROCCHETTA FA08B vasca di accumulo e locale consegna Pianta architettoniche

Table with columns: APPALTORE, DIRETTORE DELLA PROGETTAZIONE, PROGETTISTA, COMMISSA, LOTTO, FASE, ENTE, TIPO DOC., OPERA/DISCIPLINA, PROG., REV., SCALA. Includes a revision table with columns: Rev., Descrizione, Redatto, Data, Verificato, Data, Approvato, Data, Autorizzato, Data.