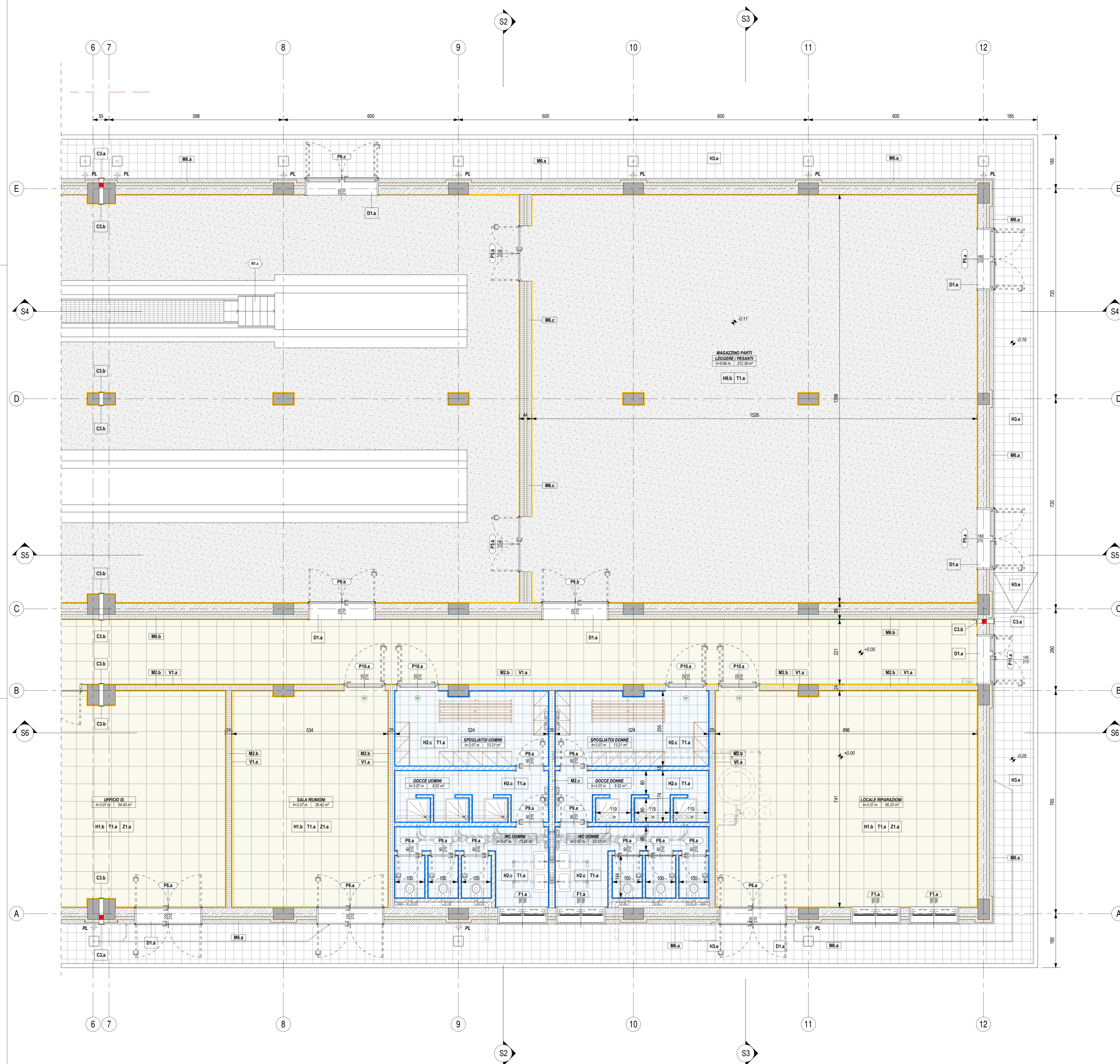


PIANTA PIANO TERRA - 2/2  
Scala 1:50



LEGENDA SIMBOLOGIA GENERALE		
ASSE STRUTTURALE	QUOTE ALTIMETRICHE	CODICE LOCALE
(X) ---	±0.00, ±0.00, ±0.00, ±0.00	XXXX
PLUVIALE (nota 1)	POZZETTO DI ISPEZIONE PLUVIALE (nota 2)	altezza netta
		superficie
LEGENDA CODIFICA FINITURE		
MURATURE	STRATIGRAFIE ORIZZONTALI / FINITURE A SOFFITTO	PORTE
Mx.x	Hx.x / On.x	Pn.x
FINITURE VERTICALI	GRIGLIATI ORIZZONTALI	FINESTRE
Vx.x	On.x	Fx.x
TINTEGGIATURE	SOGLIE	GRIGLIE VERTICALI
Tx.x	On.x	Gn.x
ZOCCOLINI	CORDOLI / COPRIGIUNTI E GIUNTI	OPERE METALLICHE
Zx.x	C1.x / C3.x	Rh.x
LEGENDA MURATURE		
CODICE	DESCRIZIONE SINTETICA (per dettaglio stratigrafia vedere abaco stratigrafie orizzontali e verticali)	
M2.b	Muratura in blocchi cavi ceramici in conglomerato cementizio alleggerito con argilla espansa, per interni, da intonaco, con malta cementizia classe M5 (UNI EN 998-2), percentuale di frattura 54 %, da certificare EI 90 (tipo "Leobocico Tagliavento - B20 2 for") e similare - spessore 20 cm.	
M2.c	Tramezzo eseguito con blocchi semipieni in laterizio - spessore 20 cm.	
M4.a	Tramezzo eseguito con blocchi in laterizio forato - spessore 12 cm.	
M5.a	Tramezzo eseguito con blocchi in laterizio forato - spessore 8 cm.	
M6.a	Temperatura perimetrale esterna multistrato composta da paramento esterno con muratura facciata realizzata con investimento in blocchi (sp. 15 cm) architettonici prefabbricati in conglomerato cementizio alleggerito, con superficie spalmata di colore grigio e a giunti isolati; isolamento termico con lastre di polietilene espanso rigido (sp. 10 cm); paramento interno con muratura in blocchi semipieni in laterizio agevolato (sp. 30 cm).	
M6.b	Temperatura interna multistrato composta da muratura in blocchi semipieni in laterizio agevolato (sp. 30 cm); isolamento termico con lastre di polietilene espanso rigido (sp. 10 cm); muratura in blocchi cavi prefabbricati in conglomerato cementizio alleggerito (sp. 15 cm), per interni, da intonaco, posata in parete singola con irrigidimenti verticali e orizzontali (altezza > 4 m).	
M6.c	Temperatura interna multistrato composta da muratura in blocchi cavi prefabbricati in conglomerato cementizio alleggerito (sp. 15 cm), per interni, da intonaco, posata in doppia parete (15+15) con irrigidimenti verticali e orizzontali (altezza > 4 m), con interposto isolante termico con lastre di polietilene espanso rigido (sp. 10 cm).	
LEGENDA FINITURE VERTICALI MURI		
CODICE	DESCRIZIONE SINTETICA (per dettaglio stratigrafia vedere abaco stratigrafie orizzontali e verticali)	
V1.a	Intonaco resistente al fuoco E150 a base di materiali isolanti (vermiculite o perlite), per interni, con malta ad elevate prestazioni meccaniche, classe M5 (UNI EN 998-2), rete porta intonaco in fibra di vetro fissata al supporto in muratura tramite connettori a L in fibra di vetro Sp. 2 cm.	
V2.a	Rivestimento in piastrelle (dim. 30x30 cm) di gres porcellanato fine posa su intonaco ruvido armato con rete porta intonaco in fibra di vetro. Altezza rivestimento 240 cm da pavimento finito.	
LEGENDA FINITURE A SOFFITTO		
CODICE	DESCRIZIONE	
S1.a	Intonaco resistente al fuoco E150 a base di materiali isolanti (vermiculite o perlite), per interni, con malta ad elevate prestazioni meccaniche, classe M5 (UNI EN 998-2), rete porta intonaco in fibra di vetro fissata al supporto in muratura tramite connettori a L in fibra di vetro Sp. 2 cm.	
LEGENDA STRATIGRAFIE ORIZZONTALI		
CODICE	DESCRIZIONE SINTETICA (per dettaglio stratigrafia vedere abaco stratigrafie orizzontali e verticali)	
H1.a	Pavimento tecnico sovrappavato (h 66 cm) costituito da pannelli (dim. 60x60x38 mm) in materiale inerte (densità > 1500 kg/m³), rivestimento superiore in PVC antistatico, su sottostatura portante in acciaio zincato. Classificazione S421 secondo EN 12828 (carico max. > 10 kN). Piano di appoggio dei pedoni (costituito da massetto di protezione in cls e strato isolante) con trattamento antigraffio.	
H2.c	Pavimentazione bagni e spogliatoi in piastrelle di gres porcellanato fine (dim. 30x30 cm), con caratteristiche antiscivolo, posate a colla su malta impermeabile elastica bicomponente, massetto in sabbia e cemento, sovrainciso in cls alleggerito per alloggiamento impianti, isolamento termico su vespajo aerato realizzato con casseri in polietilene e getto collaborante in calcestruzzo armato, h 86 cm.	
H3.c	Pavimentazione manicoppie in piastrelle (rammettori dim. 30x30 cm, sp. > 25 mm) di cemento e sabbie o spezzoni di lastre di marmo, posate a malta su massetto in cls armato con rete elettrosaldata (20 cm), sovrainciso stabilizzato (20 cm) e strato anticappiate (20 cm).	
H3.d	Pavimentazione manicoppie in piastrelle (rammettori dim. 30x30 cm, sp. > 25 mm) di cemento e sabbie o spezzoni di lastre di marmo, posate a malta su massetto in cls armato con rete elettrosaldata (20 cm), sovrainciso stabilizzato (20 cm) e strato anticappiate (20 cm).	
H3.e	Pavimentazione manicoppie in piastrelle (rammettori dim. 30x30 cm, sp. > 25 mm) di cemento e sabbie o spezzoni di lastre di marmo, posate a malta su massetto in cls armato con rete elettrosaldata (sp. 12 cm), sovrainciso stabilizzato (28 cm) e strato anticappiate (20 cm).	
H4.b	Pavimentazione copertura costituita da quadretti in cemento prefabbricato con finitura in ghiaio lavato (dim. 47x47 cm, sp. 4 cm), posti in opera su supporto in materiale plastico a doppio manico impermeabile (sp. 4+4 cm), massetto in cls C25/30, sovrainciso pendente in cls alleggerito con argilla espansa o perlite (5+24 cm), isolamento termico.	
H4.c	Pavimentazione copertura costituita da quadretti in cemento prefabbricato con finitura in ghiaio lavato (dim. 47x47 cm, sp. 4 cm), posti in opera su supporto in materiale plastico a doppio manico impermeabile (sp. 4+4 cm), massetto in cls C25/30, sovrainciso pendente in cls alleggerito con argilla espansa o perlite (5+18 cm), isolamento termico.	
H6.b	Pavimentazione tipo industriale costituita da getto in cls armato con rete elettrosaldata, strato di usura resistente all'urto e all'attacco di oli e acqua fissato meccanicamente.	
LEGENDA SOGLIE		
CODICE	DESCRIZIONE	
D1.a	Soglie in lastre di marmo, spessore 3 cm, con spigoli arrotondati, superficie in vista lucidata, gocciolatoio, posate con malta cementizia (spessore 2 cm) - spessore totale 5 cm.	
LEGENDA GRIGLIATI ORIZZONTALI		
CODICE	DESCRIZIONE	
O1.a	Grigliato metallico per fondo fossa di visita realizzato in acciaio S235JR zincato, costituito da pannelli di tipo elettrosaldato (GES) intalati e murati di zincare e con caratteristiche antiscivolo - peso indicativo 30 kg/m².	
LEGENDA ZOCCOLINI		
CODICE	DESCRIZIONE	
Z1.a	Zoccolino battiscopa in plastico posato a colla - Altezza 8 cm, spessore 2,5 mm.	
LEGENDA CORDOLI		
CODICE	DESCRIZIONE	
C1.a	Cordolo per marciapiedi in conglomerato vibrocompattato, armato, con sovrainciso in calcestruzzo - sezione 12/15 cm, altezza 25 cm.	
LEGENDA TINTEGGIATURE		
CODICE	DESCRIZIONE	
T1.a	Tinteggiatura per interni di pareti e soffitti con due mani di idropittura a base di resine sintetiche disperse in acqua, previa applicazione di uno strato di fondo a base di resine acriliche e emulsione acquosa, su perfo opportunamente preparata.	
LEGENDA PORTE		
CODICE	DESCRIZIONE (per caratteristiche complete vedere abaco dei serramenti)	
P5.a	Porta esterna blindata a 2 ante, 180x210 cm, in lamiera di acciaio laminata, isolata, zincata a caldo e preverniciata RAL 9006. Us < 1,4 W/m²K.	
P5.b	Porta interna a 2 ante, 180x210-35 cm, con profili a serramento a taglio termico in alluminio preverniciati RAL 9006 e pannello isolante e sopraculo fisso vetrato. Us < 1,4 W/m²K.	
P6.a	Porta-finestra a 2 ante (anta principale da a ribalta), 220x210 cm, con profili a serramento a taglio termico in alluminio preverniciati RAL 9006 e vetrocamera isolante, infornata a quadrelli 10x10 cm in acciaio zincato con rete antipilo. Us < 1,4 W/m²K.	
P6.b	Porta-finestra a 2 ante, 220x210-35 cm, con profili a serramento a taglio termico in alluminio preverniciati RAL 9006 e pannello isolante e sopraculo fisso vetrato. Us < 1,4 W/m²K.	
P6.c	Porta esterna blindata a 2 ante, 220x210 cm, in lamiera di acciaio laminata e colorata, zincata a caldo e preverniciata RAL 9006.	
P7.a	Portone esterno blindato con apertura a libro, 490x510 cm, in lamiera d'acciaio zincata e preverniciata RAL 9006. (Applicazione interna oltre luce, schema di impatto 2/2 con apertura a 90°).	
P8.a	Porta interna ad 1 ante, 90x210 cm, con stipite in profili estrusi in alluminio, anta con intelaiatura in legno a rido d'ape e rivestimento in laminato plastico, RAL 9006.	
P9.a	Porta interna ad 1 ante, 90x210 cm, con stipite in profili estrusi in alluminio, anta con intelaiatura in legno a rido d'ape e rivestimento in laminato plastico, RAL 9006.	
P10.a	Porta interna ad 1 ante, 100x210 cm, taglioluce al 120 in lamiera di acciaio laminata, zincata a caldo e preverniciata RAL 9006, con cerniere rettangolare con vetro stratificato resistente al fuoco.	
P11.a	Porta esterna blindata a 2 ante, 140x210 cm, in lamiera di acciaio laminata, isolata, zincata a caldo e preverniciata RAL 9006. Us < 1,7 W/m²K.	
LEGENDA FINESTRE		
CODICE	DESCRIZIONE (per caratteristiche complete vedere abaco dei serramenti)	
F1.a	Finestra esterna a 2 ante con apertura a vasistas, 160x160 cm, con profili a serramento a taglio termico in alluminio preverniciati RAL 9006 e vetrocamera isolante, infornata a quadrelli 10x10 cm in acciaio zincato con rete antipilo. Us < 1,4 W/m²K.	
F2.a	Finestra esterna a 5 ante con apertura a vasistas, 450x100 cm, con profili a serramento a taglio termico in alluminio preverniciati RAL 9006 e vetro stratificato, infornata a quadrelli 10x10 cm in acciaio zincato con rete antipilo.	
LEGENDA OPERE METALLICHE		
CODICE	DESCRIZIONE	
R1.c	Scala di accesso alla fossa di visita realizzata con elementi in acciaio Fe 430 C (lamini a caldo secondo UNI7070/82, catami e sabbati).	
LEGENDA GIUNTI E COPRIGIUNTI		
CODICE	DESCRIZIONE (per caratteristiche complete vedere elaborato dettagli architettonici)	
C3.a	Sistema di giunzione tipo A per pareti esterne (larghezza giunto 150 mm, movimento totale di esercizio < 4-10 mm) realizzato mediante posa sul fondo di elemento di risulta applicato e all'ora realizzato con profili inerti in vista in alluminio anodizzato, spessore 2,5 mm, guarnizioni di appoggio in espanso cellulare, fori svassati e guarnizione centrale a soffitto in gomma PVC di colore grigio (per dettagli vedere elaborato F2801EZZ2BFAD100000).	
C3.b	Sistema di giunzione tipo B per pareti e soffitti interni (larghezza giunto 150 mm, movimento totale di esercizio < 4-10 mm), con coprigiunto realizzato in lamiera di alluminio 2010 plegata ai bordi, superficie in vista liscia, cuscinetti di appoggio in espanso cellulare e fori svassati (per dettagli vedere elaborato F2801EZZ2BFAD100000).	
C3.c	Sistema di giunzione tipo C per coperture (larghezza giunto 150 mm, movimento totale di esercizio < 4-10 mm) realizzato con: -a) posa in corrispondenza del giunto, tra le guaine blunuose, di elemento di tenuta all'acqua con banda elastica realizzata in un compound a base di gomma sintetica EPDM, area esterne integrate con uno strato di tela in fibra di vetro; zona centrale priva di rinforzo per consentire movimenti in tutte le direzioni; -b) pose sul fondo elemento di sostegno realizzato in lamiera di alluminio 2010 plegata ai bordi, superficie in vista liscia, cuscinetti di appoggio in espanso cellulare e fori svassati (per dettagli vedere elaborato F2801EZZ2BFAD100000).	

KEY-PLAN - Scala 1:1000

ELABORATI DI RIFERIMENTO

ELABORATI GRAFICI ARCHITETTONICI FABBRICATO FA01:

- Pianimetria d'ingrandimento
- Pianta architettonica - piano terra tav. 1 & 2
- Pianta architettonica - piano terra tav. 2 & 2
- Pianta architettonica - c.a. +4.50 tav. 1 & 2
- Pianta architettonica - c.a. +4.50 tav. 2 & 2
- Pianta architettonica - copertura tav. 1 & 2
- Pianta architettonica - copertura tav. 2 & 2
- Sezioni tav. 1 & 4
- Sezioni tav. 2 & 4
- Sezioni tav. 3 & 4
- Sezioni tav. 4 & 4
- Prospetti tav. 1 & 3
- Prospetti tav. 2 & 3
- Prospetti tav. 3 & 3
- Albano stratigrafie orizzontali e verticali
- Albano serramenti
- Disegni architettonici

ELABORATI GRAFICI STRUTTURALI FABBRICATO FA01:

- Pianta Fondazioni - carpenteria
- Pianta soletta - quota 0.0 - carpenteria
- Pianta copertura c.a. +3.30 c.a. +6.21 - carpenteria
- Sezioni trasversali - carpenteria
- Sezioni longitudinali tav. 1 & 2 - carpenteria
- Sezioni longitudinali tav. 2 & 2 - carpenteria

ELABORATI GRAFICI PIAZZALE R01:

- Pianimetria di progetto
- Pianimetria idraulica
- Sezioni trasversali
- Sezioni in c.a. - Carpenteria
- Particolari costruttivi idraulici opere di smaltimento dei piazzali

MODELLI BIM ARCHITETTONICO - STRUTTURE - IMPIANTI FABBRICATO FA01:

- Modello architettonico
- Modello strutturale
- Modello impianti meccanico 1 - Ventilazione/Climatizzazione
- Modello impianti meccanico 2 - Idrico sanitario
- Modello impianti elettrici e speciali

NOTE DI TAVOLA

- PLUVIALE Ø150 IN LAMIERA (B10) DI ACCIAIO ZINCATO PREVERNICIATO RAL 9006.
- PER LE CARATTERISTICHE DEI POZZETTI DI ISPEZIONE AL PIEDE DEI PLUVIALI FARE RIFERIMENTO AGLI ELABORATI DI PROGETTO ESECUTIVO DEL RELATIVO PIAZZALE.
- LE FORMETTERIE INDICATE CON IL SIMBOLO (\*) SARANNO FINITE CON GRIGLIE DI VENTILAZIONE FORNITE CON LE APPROPRIATE CARATTERISTICHE IMPIANTISTICHE.
- PER LE CARATTERISTICHE DEI MATERIALI DI RIFERIMENTO TRA LE FONDAZIONI FARE RIFERIMENTO AL PROGETTO DELLE STRUTTURE.
- PER LE INFORMAZIONI DI DETTAGLIO RELATIVE ALLE STRATIGRAFIE ORIZZONTALI E VERTICALI (Murature e finiture) E AI SERRAMENTI VEDERE IL RELATIVO ALBACO.
- PER IL TRACCIAMENTO DELLE MURATURE VEDERE IL PROGETTO ESECUTIVO DI DETTAGLIO.
- PER LE RIFERIMENTI ORIZZONTALI E VERTICALI VEDERE IL PROGETTO ESECUTIVO DI DETTAGLIO DELLE STRUTTURE (PED).
- PER I DETTAGLI DEL VESPajo AERATO VEDERE L'ELABORATO RELATIVO AI DETTAGLI ARCHITETTONICI (F2801EZZ2BFAD100000). LA POSIZIONE DELLE BOCCHE DI AERAZIONE IN FACCIATA SARÀ DEFINITA E COORDINATA NELLA FASE SUCCESSIVA DI PROGETTO (PEI).
- LE STRUTTURE PORTANTI AVRANNO VALORI DI RESISTENZA AL FUOCO PARI A R120.
- IL CORRESPONDENZA DELLE FONOMETRIE PER IL PASSAGGIO DI IMPIANTI CHE ATTRAVERSANO MURI CON PRESTAZIONI ANTINCENDIO DOVRANNO ESSERE PREVISTE SGLIATURE DI CATEGORIA EI PARI A QUELLA DELLA MURATURA per le caratteristiche delle sigillature vedere il progetto degli impianti.

NOTE GENERALI

A. PER I RIFERIMENTI NORMATIVI E PER LE CARATTERISTICHE PRESTAZIONALI DEI MATERIALI FARE RIFERIMENTO ALLA RELAZIONE TECNICA (F2801EZZ2BFAD100000).

B. LA QUOTA RELATIVA È 0.00 IL PROGETTO È:

- RIFERITA ALLA QUOTA DEL PAVIMENTO FINITO DEL PIAZZALE R01
- COINCIDENTE CON LA QUOTA ASSOLUTA 236.30 m s.l.m.

C. LE QUOTE ALTIMETRICHE SONO ESPRESSE IN METRI.

D. SE NON DIVERSAMENTE INDICATO LE MISURE SONO ESPRESSE IN CENTIMETRI E RIFERITE AL FINITO.

E. SE NON DIVERSAMENTE INDICATO LE QUOTE DI PAVIMENTO E SOFFITTO SI RIFERISCONO AL FINITO.

COMITANTE:

CONSORZIO HIRPINIA AV

DIREZIONE LAVORI:

APPALTAZIONE:

CONSORZIO:

PROGETTAZIONE:

MANDATARIA:

PROGETTO ESECUTIVO

ITINERARIO NAPOLI - BARI  
RADDOPPIO TRATTA APICE - ORSARA  
LOTTO FUNZIONALE APICE - HIRPINIA  
FA - FABBRICATI

FA01 - FABBRICATO FSA-SERVIZI AUSILIARI DI HIRPINIA

Pianta architettonica - piano terra tav. 2 di 2

APPALTAZIONE: Consorzio HIRPINIA AV, Direttore Tecnico Ing. Vincenzo Morello, 10/06/2020

DIRETTORE DELLA PROGETTAZIONE: Il Responsabile integrazione fra le varie prestazioni specialistiche Ing. G. Cassani

PROGETTISTA: **Alpha** s.p.a., Arch. Paolo Perotta

COMMESSA: LOTTO FASE ENTE TIPO DOC. OPERA/DISCIPLINA PROG. REV. SCALA:

I | F | 2 | 8 | 0 | 1 | E | Z | Z | P | B | F | A | 0 | 1 | 0 | 5 | 0 | 0 | 1 | B | 1 : 5 0

Rev.	Descrizione	Redatto	Data	Verificato	Data	Approvato	Data	Autorizzato Data
A	Elaborato per la gara	A. Bersani	11/06/2020	L. Lauricelli	11/06/2020	M.D. Ferrara	11/06/2020	Ing. Paolo Galvani
B	Finestra per coperture	10/06/2020	10/06/2020	L. Lauricelli	10/06/2020	M.D. Ferrara	10/06/2020	

File: F2801EZZ2BFAD1000018.dwg r.Elabb.: 0