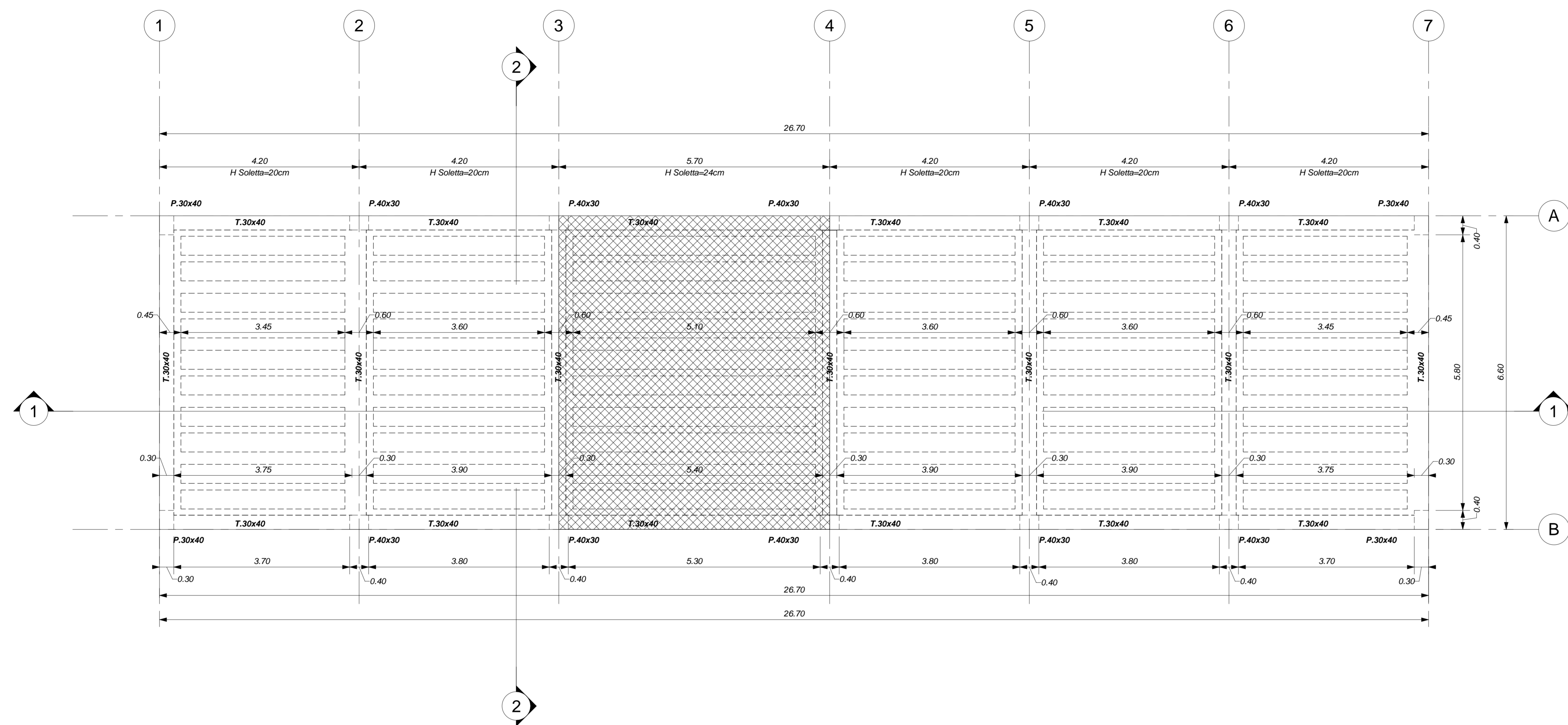


PIANTA COPERTURA
Scala 1 : 50



ELABORATI DI RIFERIMENTO

- ELABORATI GRAFICI STRUTTURALI FABBRICATO FA07:
 - Pianta fondazioni e tracciamento IF2801EZZPBFAD702000
 - Pianta copertura - carpenteria IF2801EZZPBFAD703000
 - Sezioni e particolari costruttivi IF2801EZZPBFAD700000
- ELABORATI GRAFICI ARCHITETTONICI FABBRICATO FA07:
 - Pianta di inquadramento IF2801EZZPBFAD700000
 - Pianta architettoniche IF2801EZZPBFAD705000
 - Prospetti e sezioni architettoniche IF2801EZZPBFAD705001
 - Alzato stratigrafie orizzontali IF2801EZZPBFAD705003
 - Alzato stratigrafie IF2801EZZPBFAD705000
 - Dettagli architettonici fabbricati da FA02 a FA09 IF2801EZZPBFAD700000
- ELABORATI GRAFICI PIAZZALE RIS9:
 - Pianimetria di progetto e tracciamento IF2801EZZPAR6900001
 - Pianimetria classica IF2801EZZPAR6900001
 - Sezioni trasversali IF2801EZZPAR6900001
 - Pianta scavi IF2801EZZPAR6900002
 - Opere di sostegno - Carpenteria IF2801EZZPAR6900001
 - Particolari costruttivi idraulici opere di smaltimento dei piazzali IF2801EZZPAR6900001
- MODELLI BIM - ARCHITETTONICO - STRUTTURE - IMPIANTI FABBRICATO FA07:
 - Modello architettonico IF2801EAPWVFA0700ARC01
 - Modello strutturale IF2801EAPWVFA0700STR01
 - Modello strutturale Sestetto G.E. IF2801EAPWVFA0700STR02
 - Modello impianti meccanici (ME1 - ME2) IF2801EAPWVFA0700MEC01
 - Modello impianti elettrici e speciali IF2801EAPWVFA0700ELE01

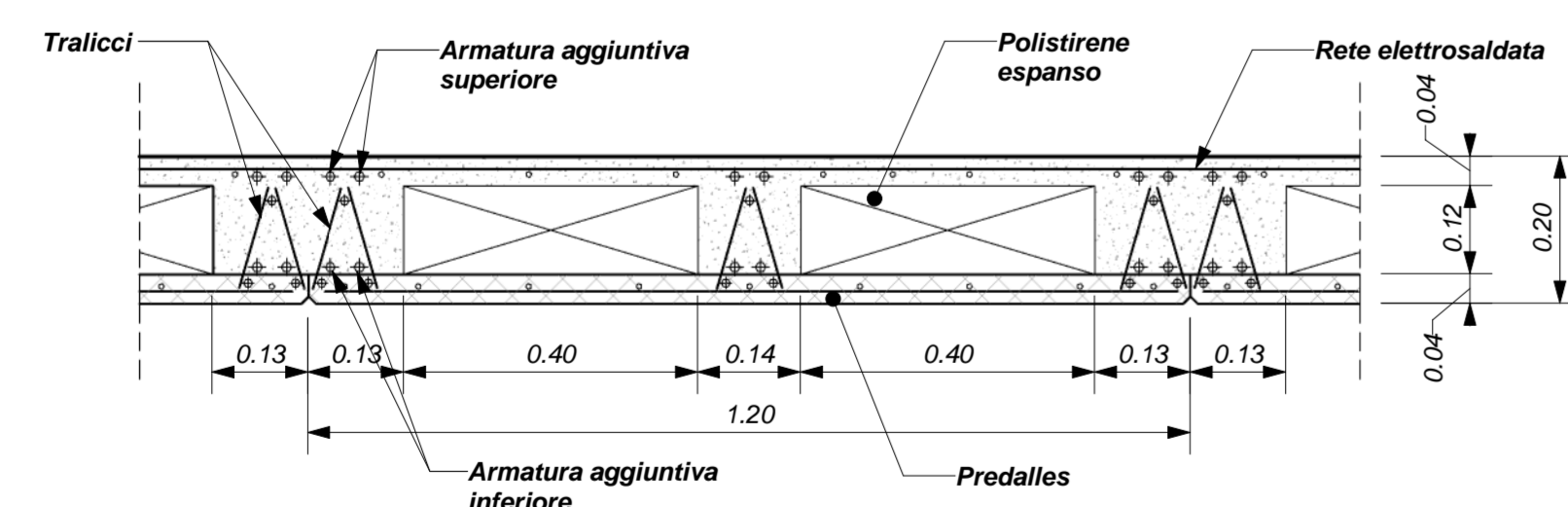
CARATTERISTICHE DEI MATERIALI

- PER LA TABELLA MATERIALI E NOTE GENERALI FARE RIFERIMENTO AL DOCUMENTO IF2801EZZTFA000000

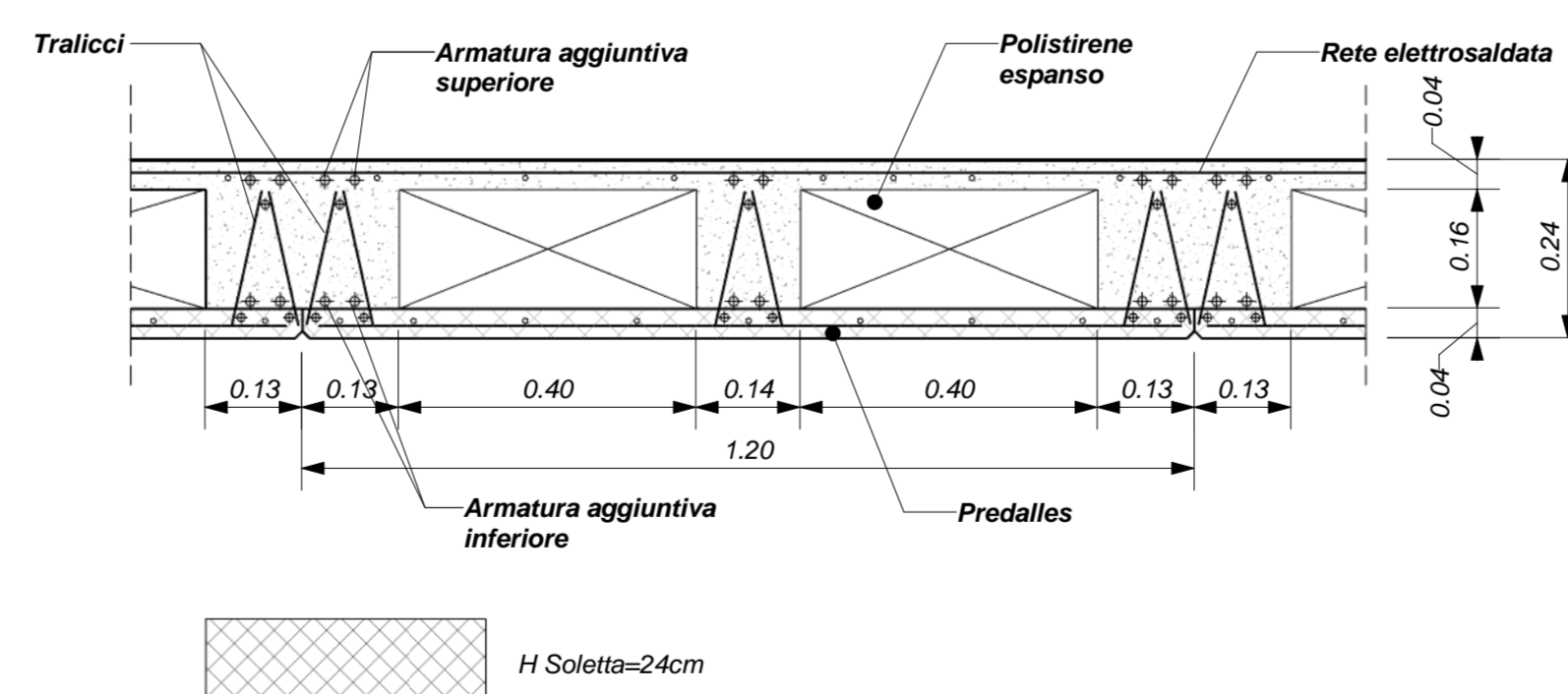
NOTE GENERALI

- LUNGHEZZE ESPRESSE IN METRI (TRANNE DOVE DIVERSAMENTE SPECIFICATO).
- QUOTE ESPRESSE IN METRI (TRANNE DOVE DIVERSAMENTE SPECIFICATO), LE QUOTE ALTIMETRICHE ASSOLUTE SONO INDICATE IN m.
- ANGOLI ESPRESSE IN GRADI SESSADECIMALI (TRANNE DOVE DIVERSAMENTE SPECIFICATO).
- PER LE SEZIONI 1-1 E 2-2 SI RIMANDA ALLA TAVOLA DELLE SEZIONI E PARTICOLARI COSTRUTTIVI.
- LA QUOTA ALTIMETRICA (+0.00) CORRISPONDE ALLA QUOTA ASSOLUTA 288.00 DEL PIAZZALE.

DETTAGLIO SOLETTA H=20cm
Scala 1 : 10



DETTAGLIO SOLETTA H=24cm
Scala 1 : 10



COMMITTENTE:
RFI
R.F.E. FERROVIARIA ITALIANA
GRUPPO FERROVIE DELLO STATO ITALIANE

DIREZIONE LAVORI:
ITALFERR
GRUPPO FERROVIE DELLO STATO ITALIANE

APPALTAZIONE:
CONSORZIO:
HirpiniaAV

PROGETTAZIONE:
MANDATARIA:
ROCKSOUL S.p.A.

PROGETTO ESECUTIVO
ITINERARIO NAPOLI - BARI
RADDOPPIO TRATTA APICE - ORSARA
LOTTO FUNZIONALE APICE - HIRPINIA
FA - FABBRICATI
FA07 - FA TECNOLOGICO FINESTRA N°2 DI ROCCHETTA

PIANTA COPERTURA - CARPENTERIA

APPALTAZIONE CONSORZIO HIRPINIA AV Il Direttore Tecnico Ing. Vincenzo Morello 10/06/2020	DIRETTORE DELLA PROGETTAZIONE Il Responsabile integrazione fra le varie prestazioni specialistiche Ing. G. Casassi	PROGETTISTA Alpina S.p.A. Ing. P. Galvanin
--	---	---

COMMESSA	LOTTO	FASE	ENTE	TIPO DOC.	OPERA/DISCIPLINA	PROGR.	REV.	SCALA:
IF28	01	E	ZZ	PB	FA0703	000	C	1:50

Rev.	Descrizione	Redatto	Data	Verificato	Data	Approvato	Data	Autorizzato	Data
A	Emissione per consegna	F.Pata	14/12/2019	A.Piacentini	14/12/2019	M.Vernabonini	14/12/2019	Ing. Paolo Galvanin	
B	Emissione per consegna	F.Pata	21/02/2020	A.Piacentini	21/02/2020	M.Vernabonini	21/02/2020		
C	Regolamento struttura	F.Pata	10/06/2020	A.Piacentini	10/06/2020	M.Vernabonini	10/06/2020		