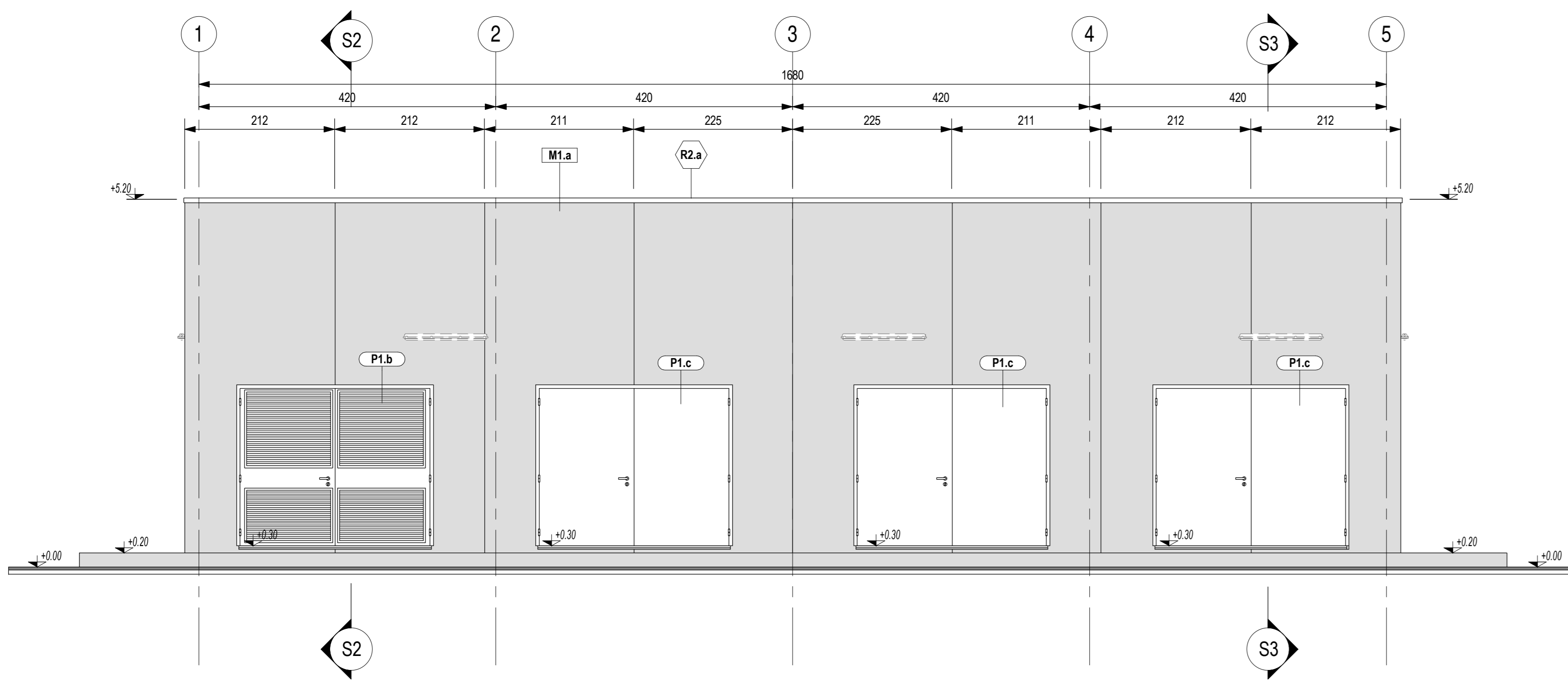
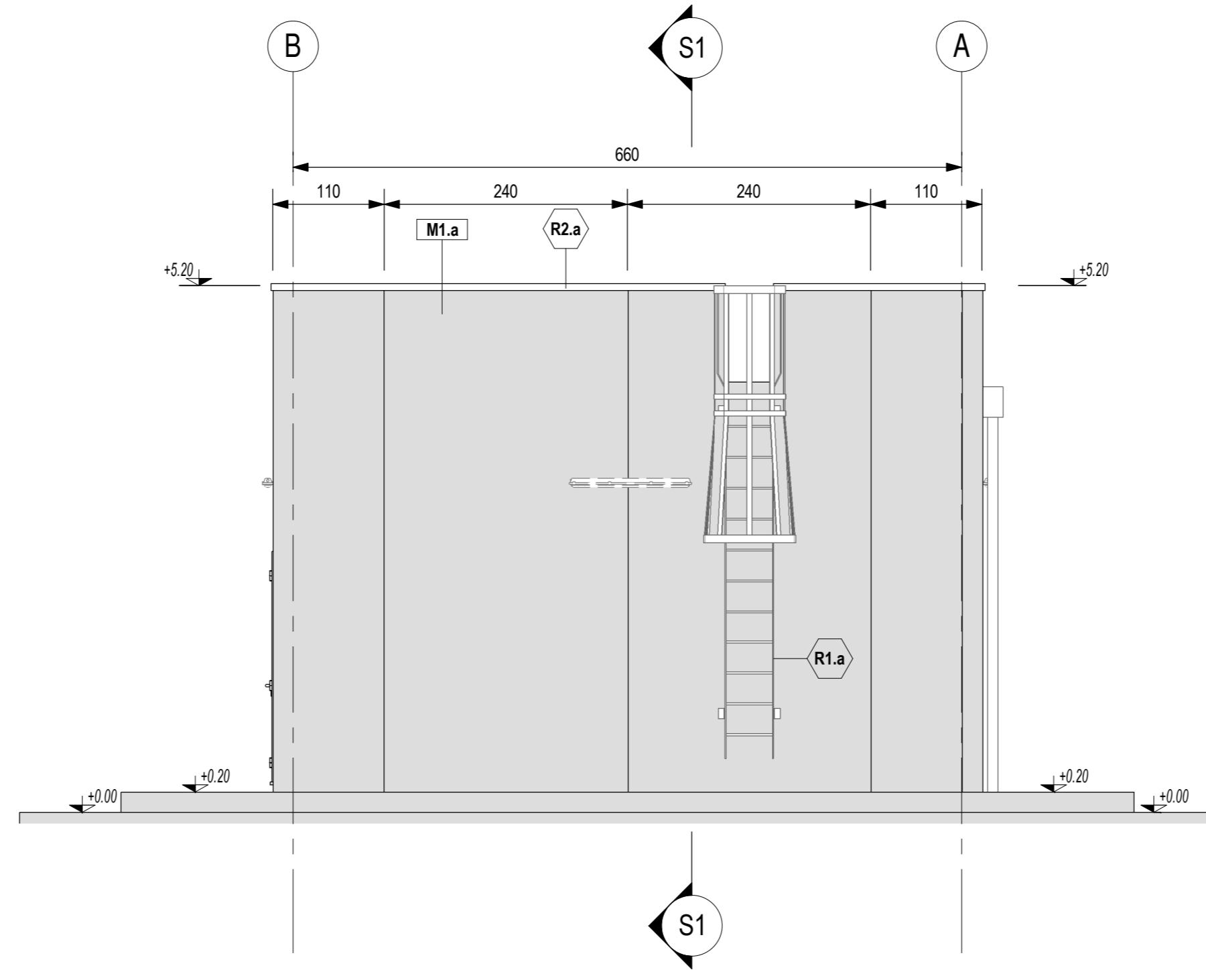


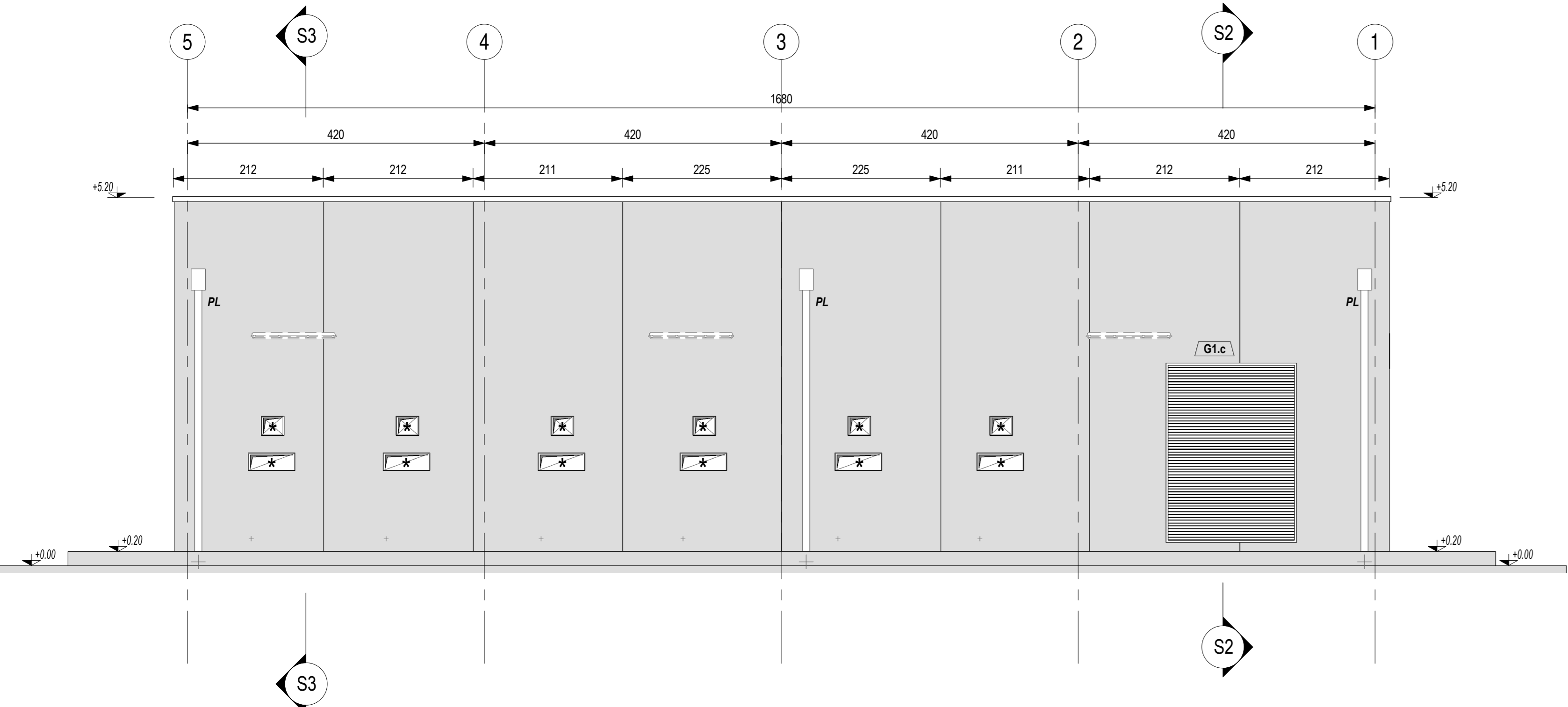
PROSPETTO A
Scala 1:50



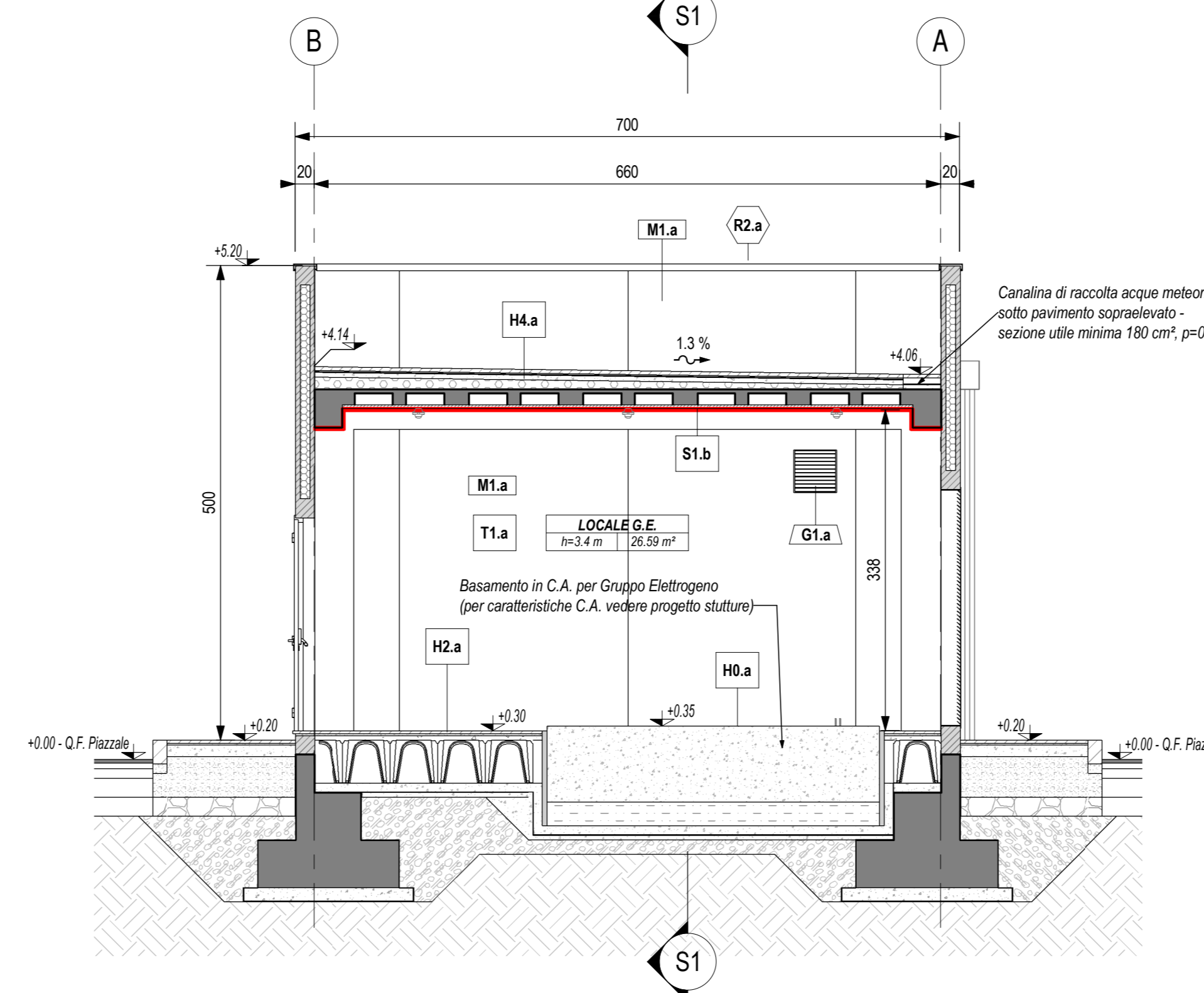
PROSPETTO B
Scala 1:50



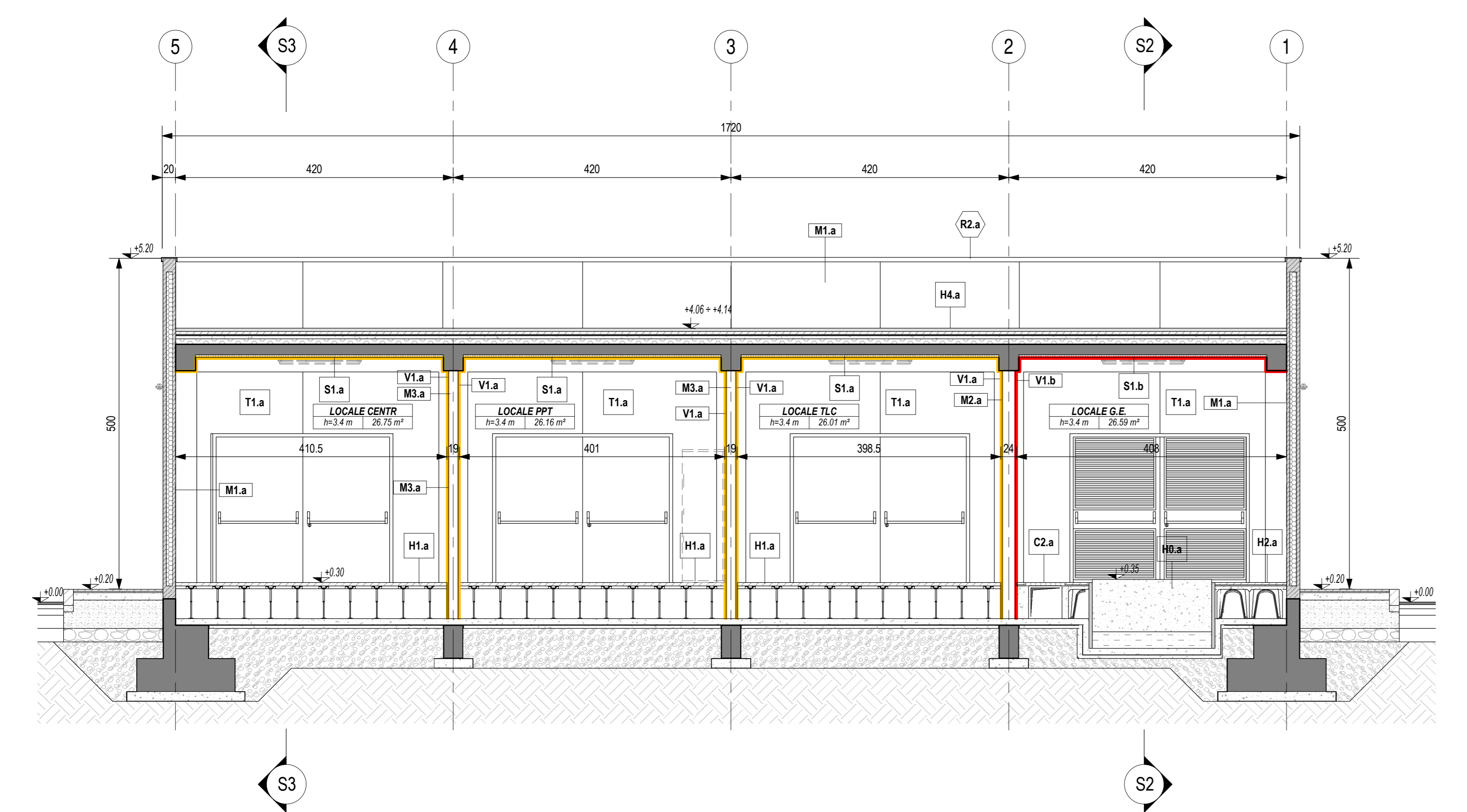
PROSPETTO C
Scala 1:50



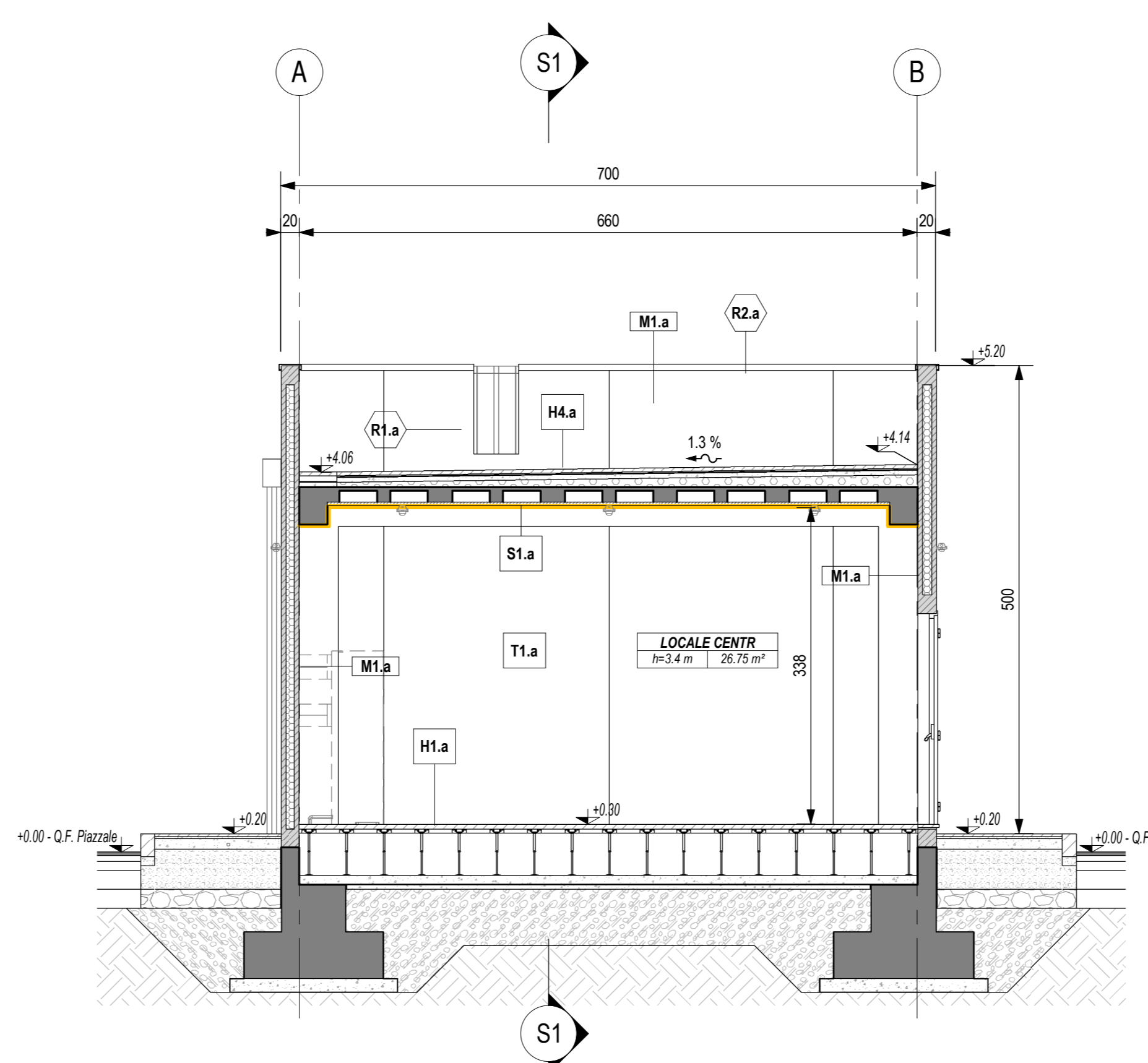
SEZIONE S2
Scala 1:50



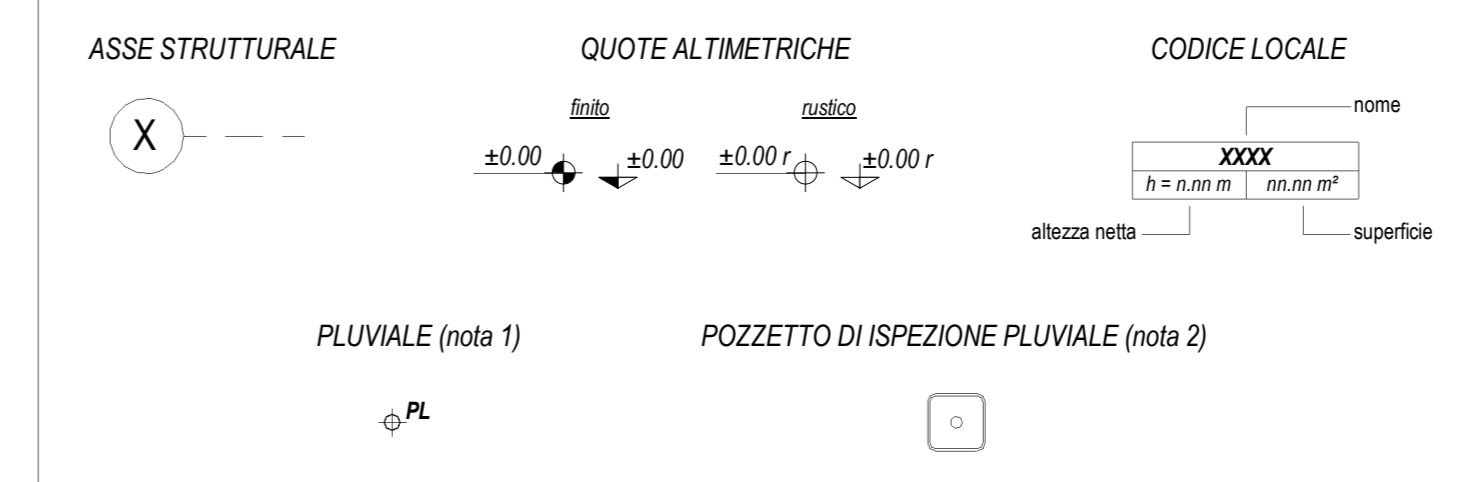
SEZIONE S1
Scala 1:50



SEZIONE S3
Scala 1:50



LEGENDA SIMBOLOGIA GENERALE



LEGENDA CODIFICA FINITURE

MURATURE	STRATIGRAFIE ORIZZONTALI / FINITURE A SOFFITTO	PORTE
Mn.x	Hn.x Sn.x	Pn.x
FINITURE VERTICALI	GRIGLIATI ORIZZONTALI	FINESTRE
Vn.x	On.x	Fm.x
TINTEGGIATURE	SOGGIE	GRIGLIE VERTICALI
Tn.x	Dn.x	Gn.x
ZOCCOLINI	CORDOLI / COPERTURE CUNICOLI	OPERE METALLICHE
Zn.x	C1.x C2.x	Rn.x

LEGENDA MURATURE

CODICE	DESCRIZIONE
M1.a	Temperatura perimetrale esterna con pannelli prefabbricati in c.a. (spessore 20 cm) alleggeriti internamente con polistirene, disposti in verticale, con giunti mechio-ferrina, finitura interna in cls grigio liscia e fessato meccanico, finitura esterna in cls grigio liscia fondo cassero, sigillatura dei giunti interni ed esterni con cordone elastomero e sigillante poliuretano, verniciatura esterna realizzata in pittura acrilica anticorrosione previa applicazione di uno strato di fondo a base di resine acriliche in emulsione acquosa, trattamento anticorrosione. La superficie interna sarà finta con lo stesso intonaco armato e resistente al fuoco (E90/120) previsto nel locale.
M2.a	Muratura in blocchi cavi prefabbricati in conglomerato cementizio alleggerito con argilla espansa, per interni, da intonaco, con malta cementizia classe MS (UNI EN 998-2), rete porta intonaco in fibra di vetro fissata al supporto in muratura tramite connettori a L in fibra di vetro-Sp, 2 cm o similare) - spessore 20 cm.
M3.a	Muratura in blocchi cavi prefabbricati in conglomerato cementizio alleggerito con argilla espansa, per interni, da intonaco, con malta cementizia classe MS (UNI EN 998-2), percentuale di foratura 50 %, da certificare E1 90 (tipo "Lucoblocco Tagliafuoco - B15 2 for" o similare) - spessore 15 cm.

LEGENDA FINITURE VERTICALI MURI

CODICE	DESCRIZIONE
V1.a	Intonaco resistente al fuoco E90 a base di materiali isolanti (vermiculite o perlite), per interni, con malta ad elevate prestazioni meccaniche, classe MS (UNI EN 998-2), rete porta intonaco in fibra di vetro fissata al supporto in muratura tramite connettori a L in fibra di vetro-Sp, 2 cm.
V1.b	Intonaco resistente al fuoco E120 a base di materiali isolanti (vermiculite o perlite), per interni, con malta ad elevate prestazioni meccaniche, classe MS (UNI EN 998-2), rete porta intonaco in fibra di vetro fissata al supporto in muratura tramite connettori a L in fibra di vetro-Sp, 2 cm.

LEGENDA FINITURE A SOFFITTO

CODICE	DESCRIZIONE
S1.a	Intonaco resistente al fuoco E90 a base di materiali isolanti (vermiculite o perlite), per interni, con malta ad elevate prestazioni meccaniche, classe MS (UNI EN 998-2), rete porta intonaco in fibra di vetro fissata al supporto in muratura tramite connettori a L in fibra di vetro-Sp, 2 cm.
S1.b	Intonaco resistente al fuoco E120 a base di materiali isolanti (vermiculite o perlite), per interni, con malta ad elevate prestazioni meccaniche, classe MS (UNI EN 998-2), rete porta intonaco in fibra di vetro fissata al supporto in muratura tramite connettori a L in fibra di vetro-Sp, 2 cm.

LEGENDA STRATIGRAFIE ORIZZONTALI

CODICE	DESCRIZIONE
H1.a	Pavimentazione di supporto per G.E. costituito da basamento in calcestruzzo armato (80 cm) e sottofondo in sabbia (sp. 25 cm).
H1.b	Pavimento liscio sopraelevato (h 55 cm) costituito da pannelli (dim. 600x600x38 mm) in materiale inerte (densità > 1500 kg/m³), rivestimento superiore in PVC antistatico, su sottotratta portante in acciaio zincato. Classificazione S421 secondo EN 12823 (carico max. di 10 kN). Piano di appoggio dei pedoni con trattamento antigiverno.
H2.a	Pavimentazione in lastre di conglomerato cementizio e graniglia (dim. 30x30 cm, sp. >= 28 mm), antiscivolo/antiscivolo, resistenti all'usura e all'azione di oli ed acidi, ad alta compressione idraulica, posate su letto di malta su vespaio aerato realizzato con casseri a perdere in materiale plastico e getto collaborante in calcestruzzo armato. Portata 20 kN/m² in 55 cm.
H3.a	Pavimentazione marmorata in lastre (manometri dim. 30x30 cm, sp. >= 25 mm) di cemento e sabbie e spessori di lastre di marmo, posate a malta su massetto in cls armato con rete elettrosaldata (sp. 12 cm), sottofondo stabilizzato (43 cm) e strato anticappello (20 cm).
H4.a	Pavimentazione coperta costituita da quadretti in cemento prefabbricato con finitura in glistro levato (dim. 47x47 cm, sp. 4 cm), posati in opera su supporto in materiale plastico su doppio manto impermeabile (sp. 4+4 mm), massetto in cls C25/30 e sottofondo perpendico in cls alleggerito con argilla espansa o perlite.

LEGENDA SOGLIE

CODICE	DESCRIZIONE
D1.a	Soglia in lastre di marmo, spessore 3 cm, con spigoli arrotondati, superficie in vista lucidate, giocate in malta cementizia (spessore 7 cm) - spessore totale 5 cm.

LEGENDA COPERTURE CUNICOLI

CODICE	DESCRIZIONE
C2.a	Copertura con pannelli grigliati in PPRV chiusi con laminato di copertura, superficie antiscivolo R13 V4 secondo quanto previsto dalla norma DIN 51130, su angolari autocentranti in PPRV portate 2000 dall'it.

LEGENDA CORDOLI

CODICE	DESCRIZIONE
C1.a	Cordolo per marciapiedi in conglomerato vibrocompreso armato, con sottofondo in calcestruzzo - sezione 12/15 cm, altezza 25 cm.

LEGENDA TINTEGGIATURE

CODICE	DESCRIZIONE
T1.a	Tinteggiatura per interni di pareti e soffitti con due mani di idropittura a base di resine sintetiche disperse in acqua, previa applicazione di uno strato di fondo a base di resine acriliche in emulsione acquosa, su periti opportunamente preparate.

LEGENDA PORTE

CODICE	DESCRIZIONE (per caratteristiche complete vedere abaco dei serramenti)
P1.b	Porta esterna blindata a 2 ante, 240x220 cm, con profili in acciaio zincato a caldo, preverniciati nel 9006 e pannelletti con griglia di aerazione a lamelle disposte in orizzontale in tinta con i profili.
P1.c	Porta esterna blindata a 2 ante, 240x220 cm, in lamiera di acciaio lambrata e cobertata, zincata a caldo e preverniciata nel 9006.

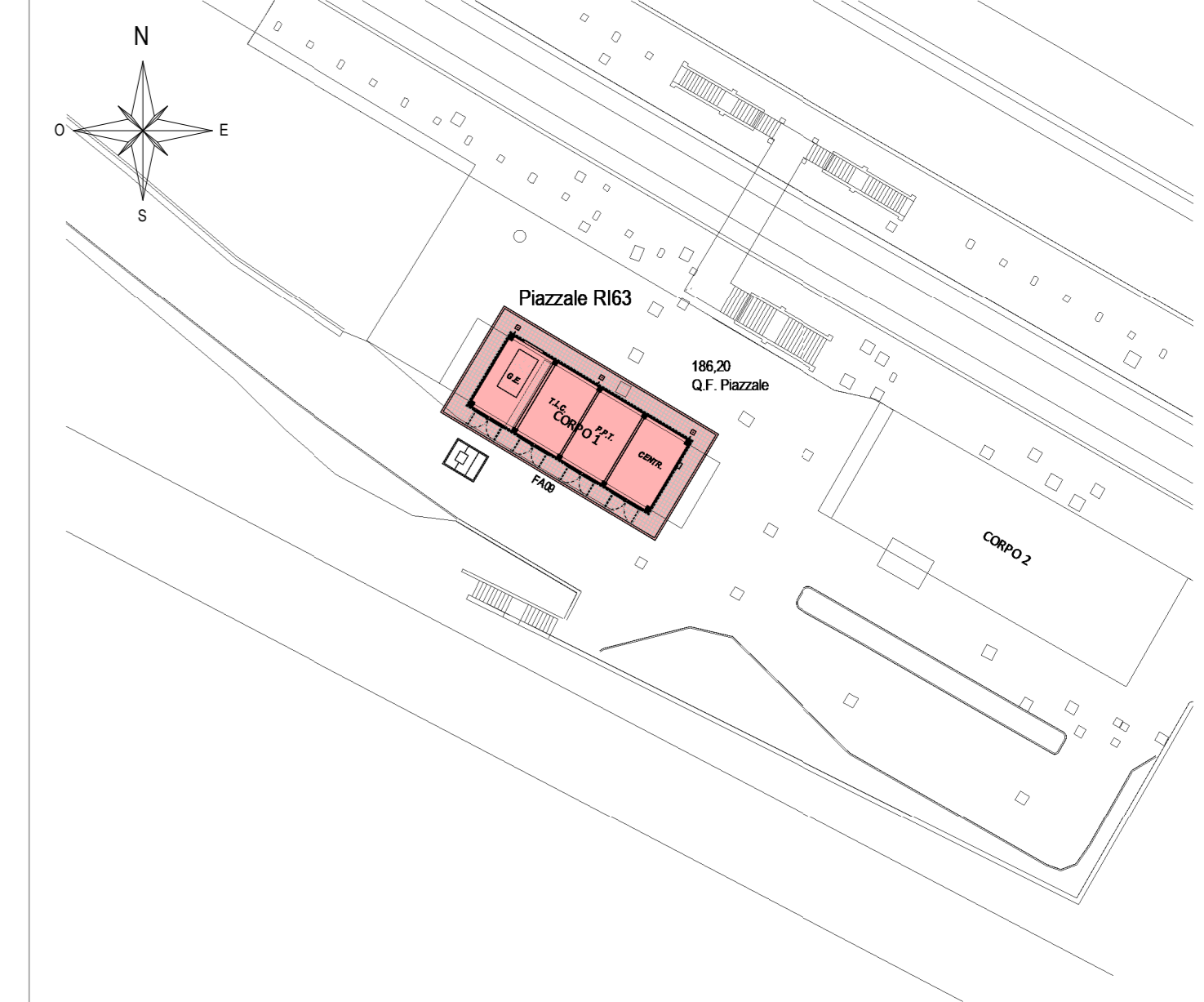
LEGENDA GRIGLIE VERTICALI

CODICE	DESCRIZIONE
G1.a	Griglia di ventilazione in acciaio zincato preverniciato RAL 9006, con lamelle disposte in orizzontale, classe antifuoco RC4 e rete antipilo - dimensioni 45x45 cm.
G1.c	Griglia di ventilazione in acciaio zincato preverniciato RAL 9006, con lamelle disposte in orizzontale, classe antifuoco RC4 e rete antipilo - dimensioni 180x250 cm.

LEGENDA OPERE METALLICHE

CODICE	DESCRIZIONE
R1.a	Scala verticale a pedali con profili in acciaio trafilati a freddo, conforme a quanto disposto dall'art. 113 del D.Lgs. 81/2008, verniciata con due mani di antiruggine al fosfato di zinco e successivamente con due mani di vernice decorativa e idrofila.
R2.a	Scossalina in lamiera di acciaio zincato preverniciato - spessore 810.

KEY-PLAN - Scala 1:500



ELABORATI DI RIFERIMENTO

- ELABORATI GRAFICI ARCHITETTONICI FABBRICATO FA09:**
- Planimetria d'inquadramento
 - Pianta architettonica
 - Prospetti e sezioni architettoniche
 - Abaco stratigrafie orizzontali
 - Abaco serramenti
 - Dettagli architettonici fabbricati da FA02 a FA09
- ELABORATI GRAFICI STRUTTURALI FABBRICATO FA09:**
- Pianta fondazioni e trascinamento
 - Pianta copertura - carpenteria
 - Sezioni e partecioni costruttivi
- ELABORATI GRAFICI PIAZZALE R163:**
- Planimetria di inquadramento
- MODELLI BIM ARCHITETTONICO - STRUTTURE - IMPIANTI FABBRICATO FA09:**
- Modello architettonico
 - Modello strutturale
 - Modello impiantistico Serabotto G.E.
 - Modello impiantistico meccanico (ME1 + ME2)
 - Modello impiantistico elettrici speciali

NOTE DI TAVOLA

- PLUVIALI Ø110 in LAMIERA (R10) di ACCIAIO ZINCATO PREVERNICIATO RAL 9006.
- PER LE CARATTERISTICHE DEI PROZETTI DI ISPEZIONE AL PIEDE DEI PLUVIALI FARE RIFERIMENTO AGLI ELABORATI DI PROGETTO ESECUTIVO DEL RELATIVO PIAZZALE.
- LE FORMOMETRE INDICATE CON IL SIMBOLO (*) SARANNO FINITE CON GRIGLIE DI VENTILAZIONE FORNITE CON LE APPROPRIATE CARATTERISTICHE IMPIANTISTICHE.
- PER LE CARATTERISTICHE DEL MATERIALE DI RIMPIENTIMENTO TRA LE FONDAZIONI FARE RIFERIMENTO AL PROGETTO DELLE STRUTTURE.
- PER LE INFORMAZIONI DI DETTAGLIO RELATIVE ALLE STRATIGRAFIE ORIZZONTALI E AI SERRAMENTI VEDERE IL RELATIVO ABACO.
- PER IL TRACCIAMENTO DEI CUNICOLI VEDERE IL PROGETTO ESECUTIVO DI DETTAGLIO.
- PER I DETTAGLI DEL VESPASIO AERATO VEDERE LE ELABORAZIONI RELATIVE AI DETTAGLI ARCHITETTONICI (F28/EZZ28/F4000000). LA POSIZIONE DELLE BOCCHETTI DI AERAZIONE IN FACCIATA SARÀ DEFINITA E COORDINATA NELLA FASE SUCCESSIVA DI PROGETTO (P10).
- LE STRUTTURE PORTANTI AVRANNO VALORI DI RESISTENZA AL FUOCO PARI A R120.
- IN CORRISPONDENZA DELLE FORMOMETRE PER IL PASSAGGIO DI IMPIANTI CHE ATTRAVERSANO MURI CON PRESTAZIONI ANTINCENDIO DOVRANNO ESSERE PREVISTE SICILATURE DI CATEGORIA EI PARI A QUELLA DELLA MURATURA (per le caratteristiche delle sigillature vedere il progetto degli impianti).

NOTE GENERALI

- A. PER I RIFERIMENTI NORMATIVI E PER LE CARATTERISTICHE PRESTAZIONALI DEI MATERIALI FARE RIFERIMENTO ALLA RELAZIONE TECNICA (F280/EZZR/F4000000).
- B. LA QUOTA RELATIVA A +0,00 È PROGETTO E:
- RIFERITA ALLA QUOTA DEL PAVIMENTO FINITO DEL PIAZZALE R163
 - CONCIDENTE CON LA QUOTA ASSOLUTA 198,20 m s.l.m.
- C. QUOTE ALTIMETRICHE SONO ESPRESSE IN METRI.
- D. SE NON DIVERSAMENTE INDICATO LE MISURE SONO ESPRESSE IN CENTIMETRI E RIFERITE AL FINITO.
- E. SE NON DIVERSAMENTE INDICATO LE QUOTE DI PAVIMENTO E SOFFITTO SI RIFERISCONO AL FINITO.

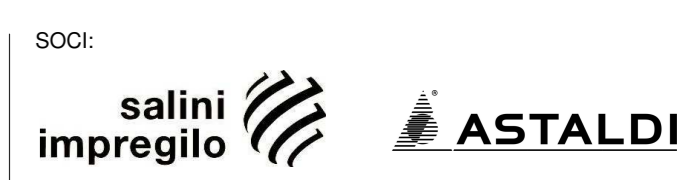
COMMITTENTE:



DIREZIONE LAVORI:



CONSORSO:



APPALTAZIONE:

MANDATARIA:



PROGETTO ESECUTIVO

**ITTNEROPOLI NAPOLI - BARI
RADDOPPIO TRATTA APICE - ORSARA
1 LOTTO FUNZIONALE APICE - HIRPINIA
FA - FABBRICATI**

FA09 - PPT DI PADULI

Prospetti e sezioni architettoniche

APPALTAZIONE: Consorzio HIRPINIA AV Il Direttore Tecnico Ing. Vincenzo Morello 10/06/2020	DIRETTORE DELLA PROGETTAZIONE: Il Responsabile integrazione fra le varie prestazioni specialistiche Ing. G. Cassano	PROGETTISTA: Alpina s.p.a. Arch. Paolo Perotta						
COMMESSA	LOTTO	FASE	ENTE	TIPO DOC.	OPERA/DISCIPLINA	PROGR.	REV.	SCALA:
I	F28	01	E	ZZ	PB	FA	09	05
		01					01	B
								1:50
Rev.	Descrizione	Redatto	Data	Verificato	Data	Approvato	Data	Autorizzato
A	Emesso per consegna	A. Bersani	11/06/2020	L. Laurandi	11/06/2020	M.D. Fiume	11/06/2020	Ing. Paolo Galvani
B	Revisione per l'opera	A. Bersani	10/06/2020	L. Laurandi	10/06/2020	M.D. Fiume	10/06/2020	