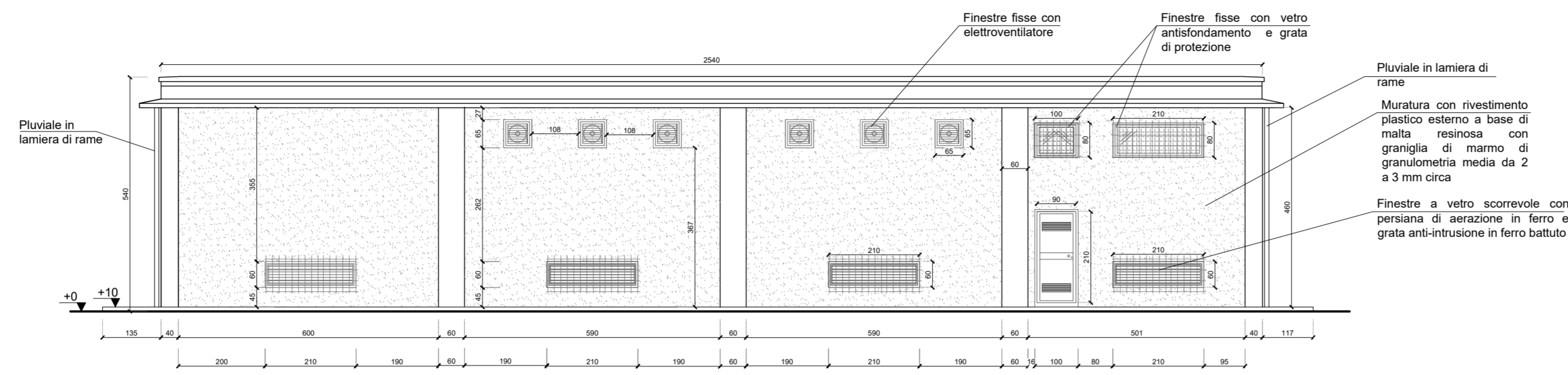
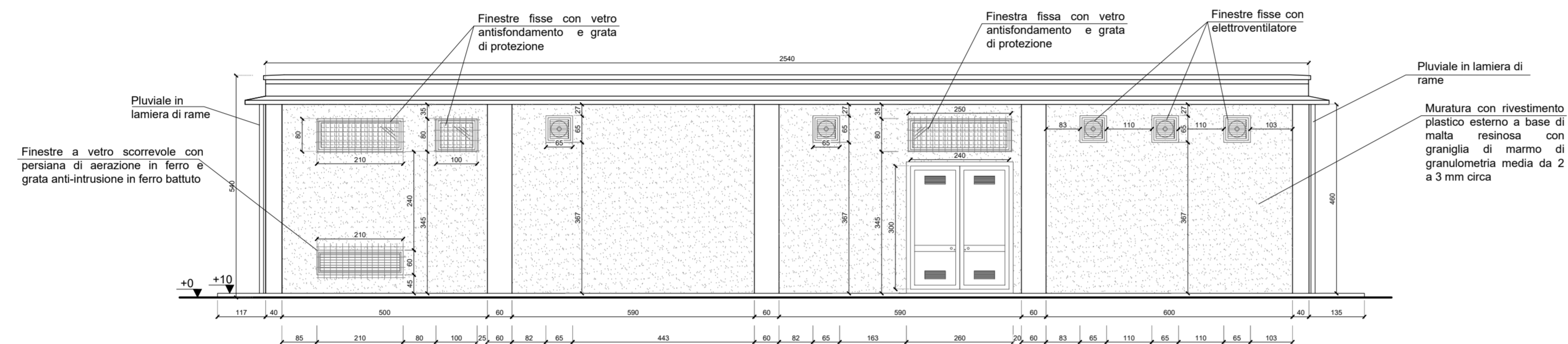


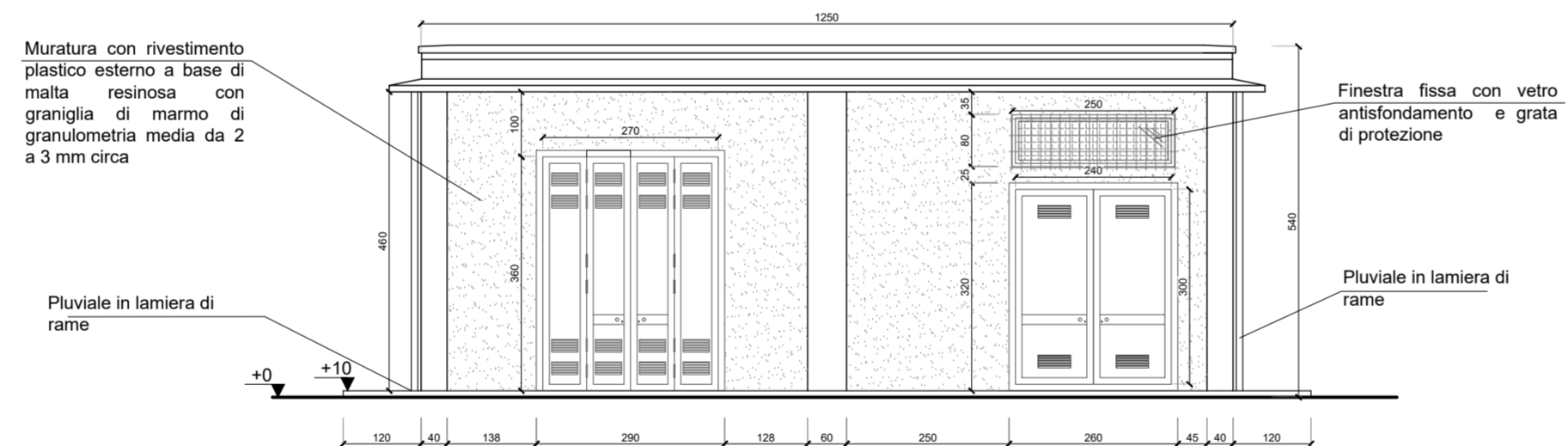
PROSPETTO A - Scala 1:100



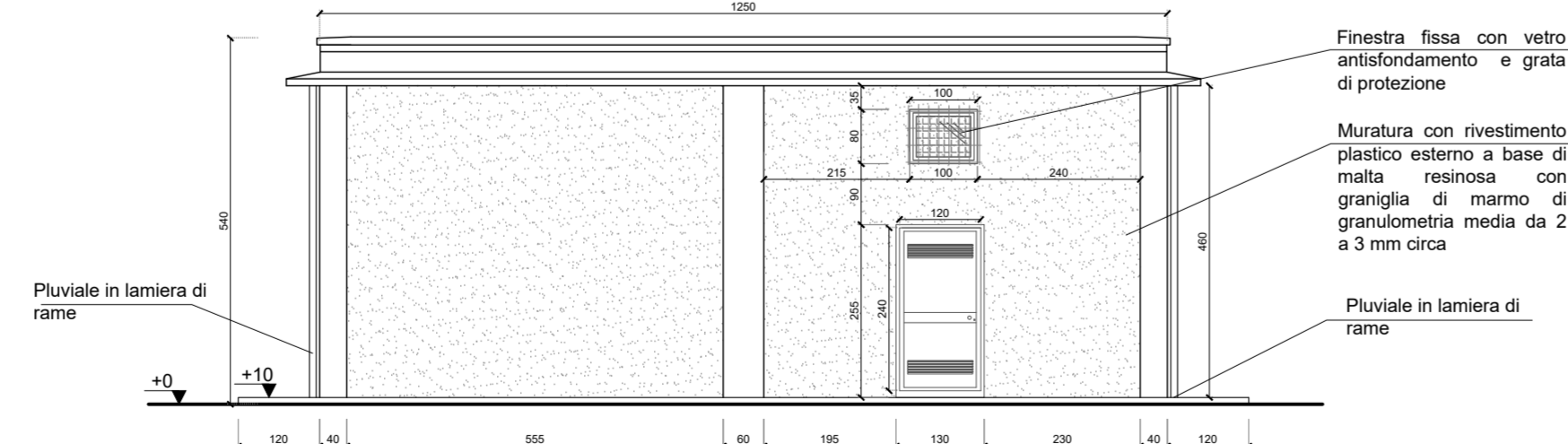
PROSPETTO C - Scala 1:100



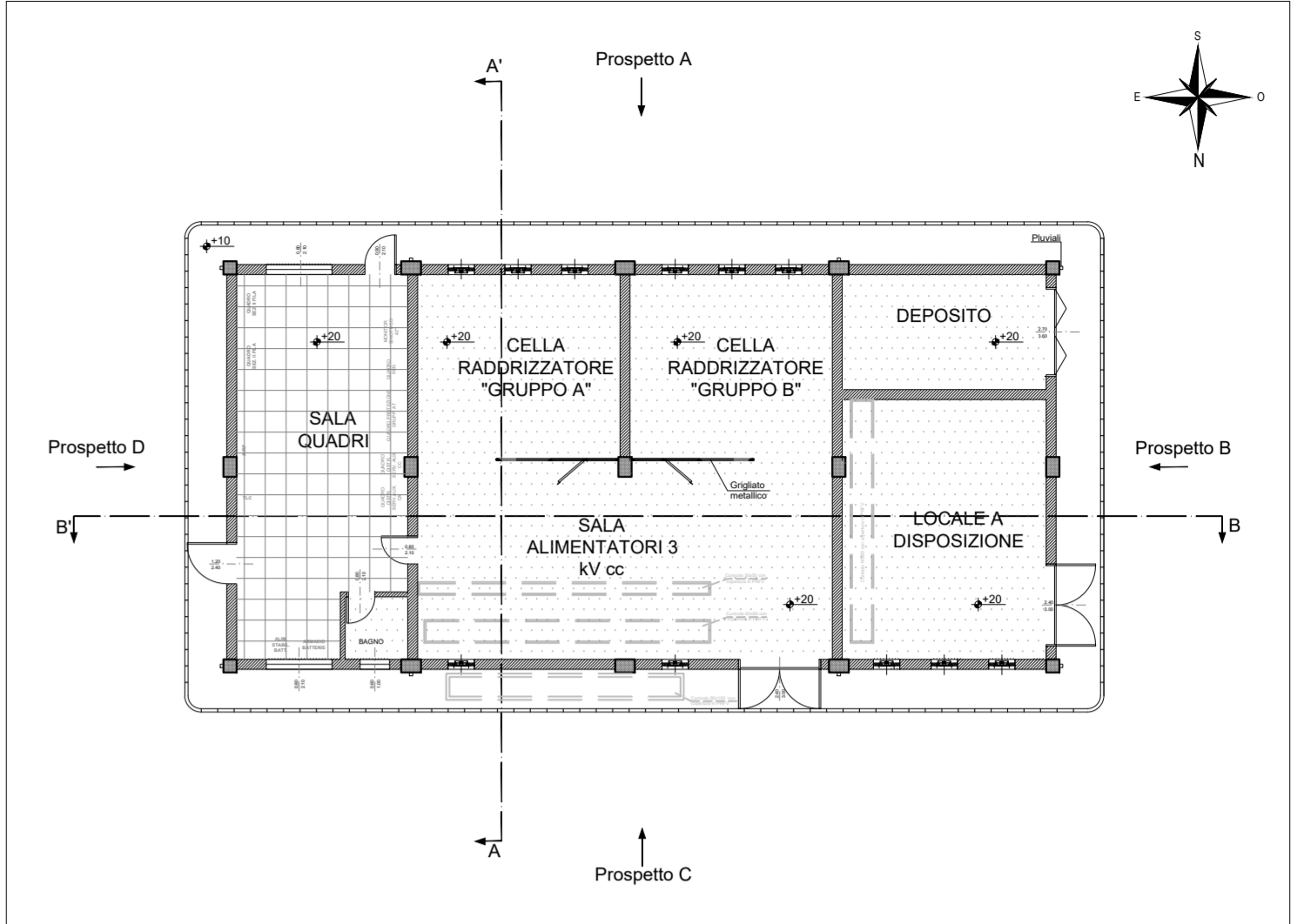
PROSPETTO B - Scala 1:100



PROSPETTO D - Scala 1:100



KEY-PLAN - Scala 1:2000



NOTE: quote espresse in cm.

NOTA : l'edificio verrà sottoposto a specchiatura rispetto all'asse centrale come richiesto da Italferr. Ciò verrà sviluppato nel Progetto Esecutivo di Dettaglio, non comportando alcun onere per la Committenza.

COMMITTENTE:



DIREZIONE LAVORI:



APPALTATORE:

CONSORZIO:



SOCI:



PROGETTAZIONE:

MANDATARIA:



MANDANTI:



PROGETTO ESECUTIVO

ITINERARIO NAPOLI - BARI  
RADDOPPIO TRATTA APICE - ORSARA  
I LOTTO FUNZIONALE APICE - HIRPINIA  
SE00 - SOTTOSTAZIONI ELETTRICHE

SE02 - SSE HIRPINIA  
FABBRICATO SSE - ARCHITETTONICI  
Prospetti

APPALTATORE Consorzio HIRPINIA AV Il Direttore Tecnico Ing. Vincenzo Moriello 10/06/2020	DIRETTORE DELLA PROGETTAZIONE Il Responsabile integrazione fra le varie prestazioni specialistiche Ing. G. Cassiani	PROGETTISTA  Ing. R. Zanon
------------------------------------------------------------------------------------------------------	------------------------------------------------------------------------------------------------------------------------------	----------------------------------

COMMESSA	LOTTO	FASE	ENTE	TIPO DOC.	OPERA/DISCIPLINA	PROGR.	REV.	SCALA:
IF28	01	E	ZZ	PB	FA9200	002	B	1:100

Rev.	Descrizione	Redatto	Data	Verificato	Data	Approvato	Data	Autorizzato Data
A	Emissione per consegna	G. Pellegrini	21/02/2020	L. Ongaro	21/02/2020	T. Finocchietti	21/02/2020	Ing. R. Zanon
B	Emissione per struttura	G. Pellegrini	10/09/2020	L. Ongaro	10/09/2020	T. Finocchietti	10/09/2020	

File: IF2801EZZPBF9A200002B.dwg

n.Elabor.: -