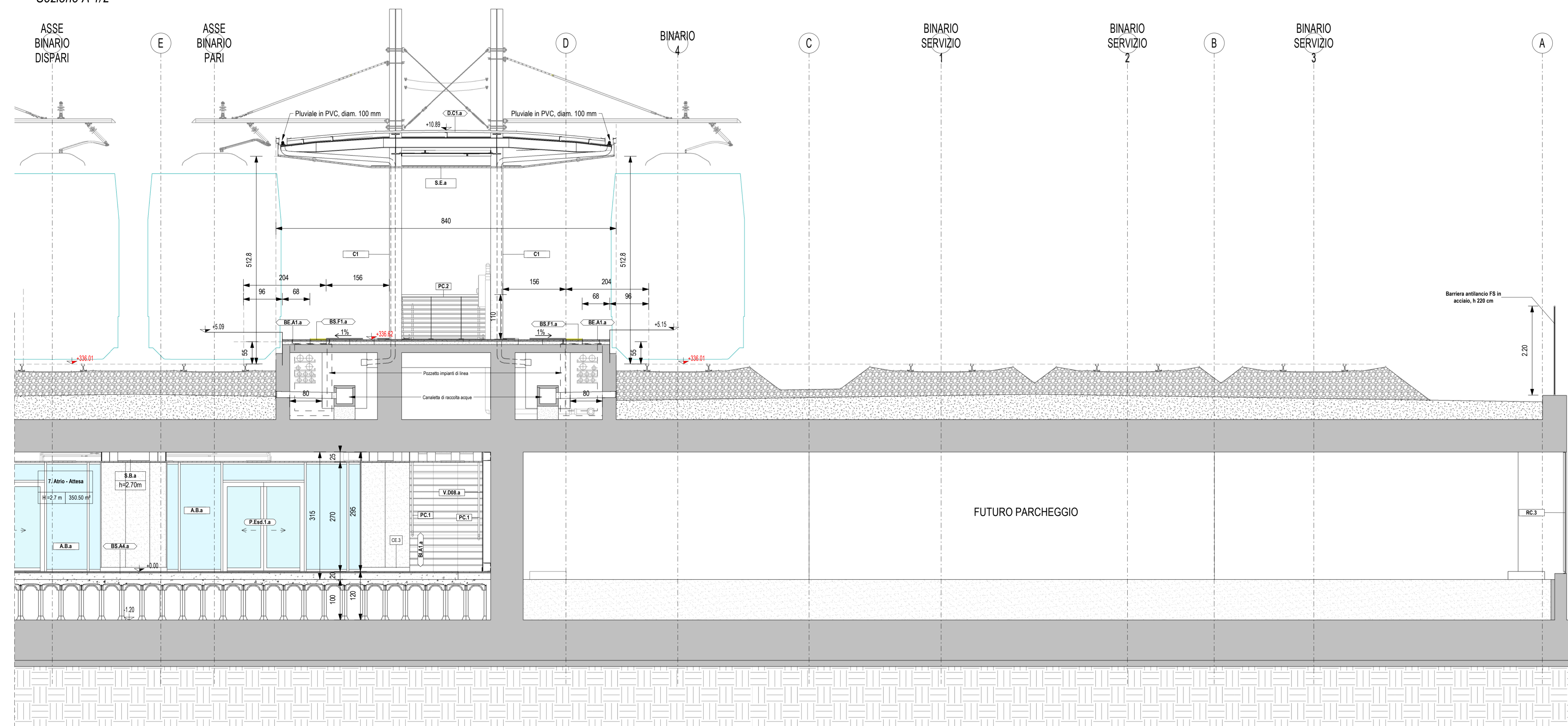


Sezione A 1/2



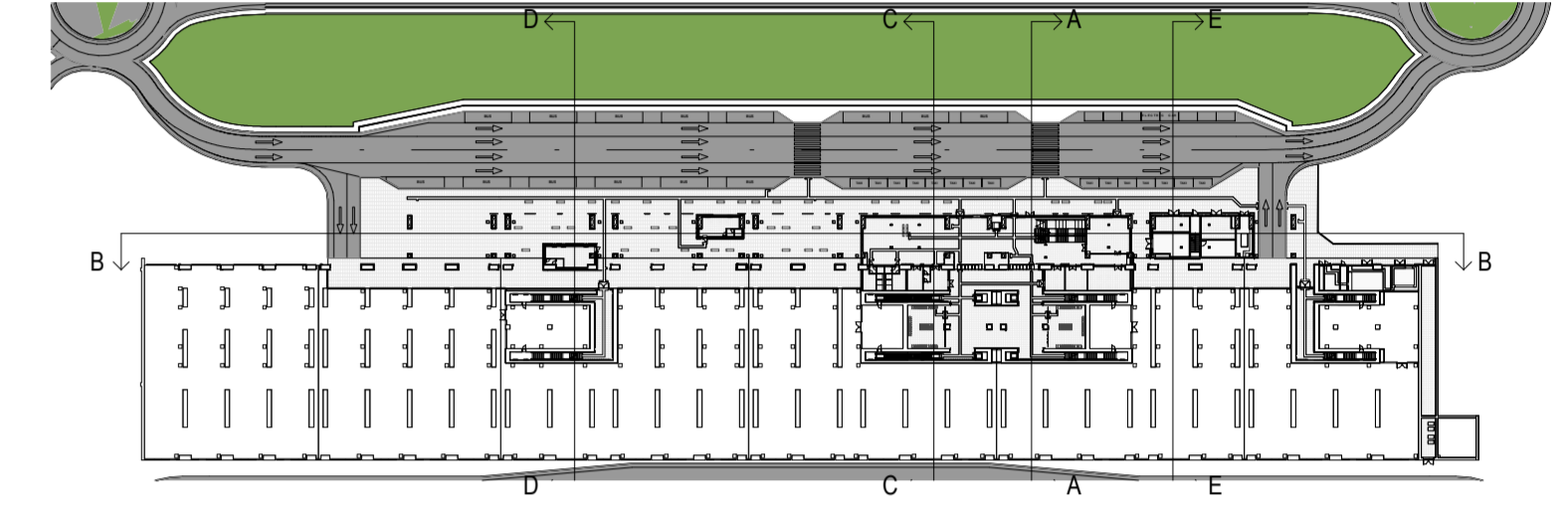
Sezione A 2/2

**LEGENDA SIMBOLOGICA GENERALE**

ASSI STRUTTURALI	QUOTE ALTIMETRICHE	CODICE LOCALE	ELEMENTI STRUTTURALI
(X)	±0.00, ±0.00, ±0.00, ±0.00	Numero Locale: N XXXX Altezza netta: h x x x m Superficie: m <sup>2</sup>	Nome
PLUVIALI	PERIMETRO LOCALI	PERIMETRO D'INTERVENTO	CODICE LOCALE FINITURE
PL	PL	PL	Finitura soffitti: X Finitura pareti: X
QUOTE TRACCIAMENTI	QUOTE TRACCIAMENTI LOGES	PENDENZA	LASTRE IN CEMENTO ECOLOGICO
XXX	XXX	0%	Lastre sp. 8 mm Lastre sp. 12 mm

**LEGENDA CODIFICA FINITURE**

CODIFICA STRATIGRAFIE VERTICALI	CODIFICA STRATIGRAFIE ORIZZONTALI
<p>Stratigrafia Verticale: M.Xm.x</p> <p>Spessore in centimetri Opzione topologia</p> <p>Stratigrafia Fin. Verticale: V.Xm.x</p> <p>Spessore in millimetri Opzione topologia</p> <p>CODIFICA SOFFITTI: S.Xx</p> <p>Altezza del finto: HX.m</p> <p>CODIFICA FINESTRE: F.Xx</p> <p>Stratigrafia Finestre: F.Xx</p> <p>Opzione topologia</p> <p>CODIFICA FACCIATE CONTINUE: F.Xx</p> <p>Stratigrafia Facciate continue: F.Xx</p> <p>Opzione topologia</p>	<p>Stratigrafia Orizzontale: B.Xm.x</p> <p>Funzione: I - Interno, E - Esterno, S - Speciale</p> <p>CODIFICA PORTE: P.Xx.x.x</p> <p>Numero ante: s Singola: s Doppio: s</p> <p>Tipologia ante: b - battente, a - scorrevole</p> <p>CODIFICA STRATIGRAFIE COPERTURE: D.Xx</p> <p>Stratigrafia Coperture: D.Xx</p> <p>Opzione topologia</p>



**NOTE GENERALI**

- LA QUOTA RELATIVA ± 0,00 DI PROGETTO È RIFERITA ALLA QUOTA DEL PAVIMENTO FINITO DEL FABBRICATO VIAGGIATORI CON LA QUOTA ASSOLUTA COINCIDENTE CON 330,89 m s.l.m.
- LE QUOTE ALTIMETRICHE SONO ESPRESSE IN METRI.
- LE MISURE SONO ESPRESSE IN METRI PER SCALA DI DETTAGLIO INFERIORE A 1:100, IN CENTIMETRI PER SCALA DI DETTAGLIO COMPRESA TRA 1:50 E 1:10, IN MILLIMETRI PER SCALA DI DETTAGLIO DA 1:5 A 1:1.

**ELABORATI DI RIFERIMENTO**

ELABORATI GRAFICI:

- Tracciamenti e finiture: IF2801EZZZPFV01000009-0098
- Sezioni architettoniche: IF2801EZZZPFV01000008-0098
- Alzati di dettaglio: IF2801EZZZPFV01000008; IF2801EZZZPFV01000008-0018

MODELLI 3D:

- Modello architettonico Stazione Hirpinia: IF281EAPWVFV0100AR001
- Modello strutturale Stazione Hirpinia: IF281EAPWVFV0100ST001
- Modello Ventilazione/Climatizzazione: IF281EAPWVFV0100ME101
- Modello impianti idrico sanitario/reti idranti: IF281EAPWVFV0100ME201
- Modello impianti elettrici: IF281EAPWVFV0100ELE01

**COMMITTENTE:**

**RFI**  
RIF. FERROVIARIA ITALIANA  
GRUPPO FERROVIE DELLO STATO ITALIANE

**DIREZIONE LAVORI:**

**ITALFERR**  
GRUPPO FERROVIE DELLO STATO ITALIANE

**APPALTAZIONE:**

**CONSORZIO:** HirpiniaAV

**SOCI:** salini impreglio, ASTALDI

**PROGETTAZIONE:** ROCKSOUL s.p.a.

**MANDANTI:** NETENGINEERING, Alpina s.p.a.

**PROGETTO ESECUTIVO**

**ITINERARIO NAPOLI - BARI**  
**RADDOPPIO TRATTA APICE - ORSARA**  
**I LOTTO FUNZIONALE APICE - HIRPINIA**  
**FV - STAZIONI E FERMATE**  
**FV01 - STAZIONE DI HIRPINIA**

Sezioni architettoniche 1/4

APPALTAZIONE	DIRETTORE DELLA PROGETTAZIONE	PROGETTISTA
Consorzio HIRPINIA AV Il Direttore Tecnico Ing. Vincenzo Morello 10/06/2020	Il Responsabile integrazione fra le varie prestazioni specialistiche Ing. G. Casarini	<b>Alpina</b> s.p.a. Arch. Paolo Perotta

COMMESSA	LOTTO	FASE	ENTE	TIPO DOC.	OPERA/DISCIPLINA	PROGR.	REV.	SCALA:
IF28	01	E	ZZ	PB	FV0100	006	B	1:50

Rev.	Descrizione	Redatto	Data	Verificato	Data	Approvato	Data	Autorizzato	Data
A	Emissione per consorzio	E. Merello	21/03/2020	M.D. Fume	21/03/2020	M.D. Fume	21/03/2020	Ing. Paolo Perotta	21/03/2020
B	Regolamento tecnica	E. Merello	10/06/2020	M.D. Fume	10/06/2020	M.D. Fume	10/06/2020		10/06/2020

File: IF2801EZZZPFV01000008.dwg

r.Ebb.: 0