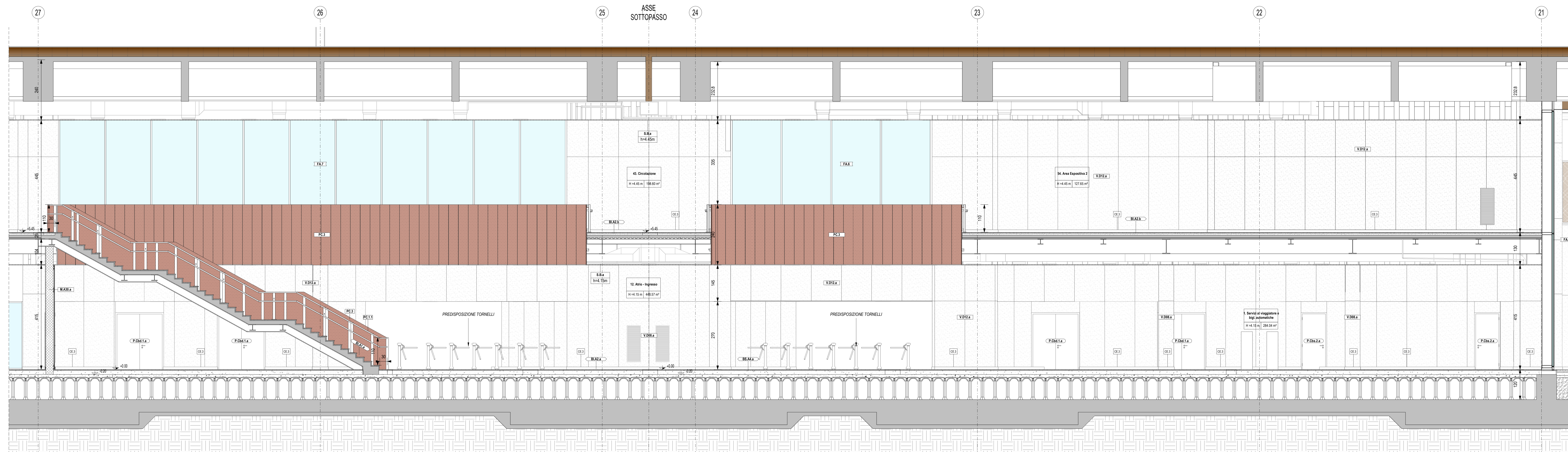


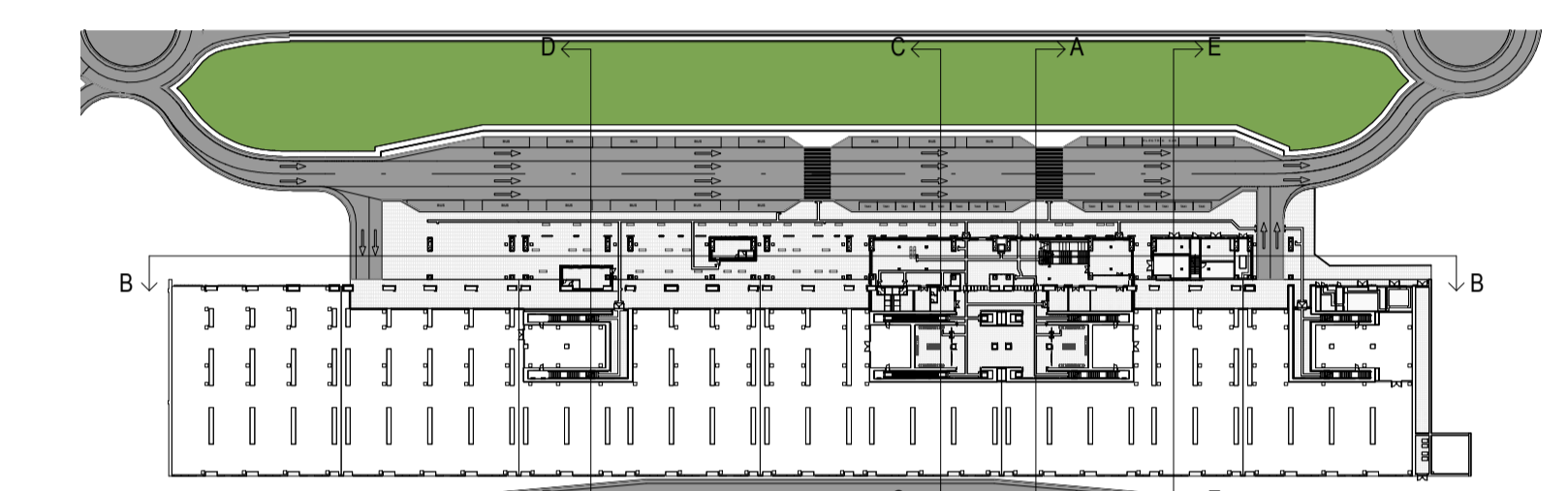
Sezione B 1/3



Sezione B 2/3

LEGENDA SIMBOLOGIA GENERALE		ELEMENTI STRUTTURALI	
ASSI STRUTTURALI	QUOTE ALTIMETRICHE	CODICE LOCALE	Numero Locale
(X) --- ±0.00	±0.00	N. XXXX	Nome
	±0.00	Altezza m. 10	Superficie
FLUVIALI	PERIMETRO LOCALI	PERIMETRO D'INTERVENTO	CODICE LOCALE FINITURE
FL	FL	FL	Finitura soffitti
			Finitura pareti
			Finitura porte
QUOTE TRACCIAMENTI	QUOTE TRACCIAMENTI LOGES	PENDENZA	LASTRE IN CEMENTO ECOLOGICO
XXX	XXX	XXX	Lastra di 8 mm
			Lastra di 12 mm

LEGENDA CODIFICA FINITURE	
CODIFICA STRATIGRAFIE VERTICALI	CODIFICA STRATIGRAFIE ORIZZONTALI
Strig. Strig. Verticali	Strig. Strig. Orizzontali
Progressione materiale	Opzione topologia
Spessore in centimetri	Opzione topologia
Opzione topologia	Opzione topologia
CODIFICA FINITURE VERTICALI	CODIFICA PORTE
Strig. Fin. Verticali	Strig. Porte
Progressione materiale	Numero ante
Spessore in centimetri	Opzione topologia
Opzione topologia	Conduttore e accessori
CODIFICA SOFFITTI	CODIFICA STRATIGRAFIE COPERTURE
Strig. Soffitti	Strig. Coperture
Progressione materiale	Opzione topologia
Opzione topologia	Opzione topologia
Altezza del fido	CODIFICA FACCIE CONTINUE
CODIFICA FINESTRE	Strig. Faccie continue
Strig. Finestre	Progressione materiale
Progressione materiale	Opzione topologia
CODIFICA FACCIE CONTINUE	Strig. Faccie continue
Strig. Faccie continue	Progressione materiale
Progressione materiale	Opzione topologia



NOTE GENERALI	
1.	LA QUOTA RELATIVA = 0.00 DI PROGETTO È RIFERITA ALLA QUOTA DEL PAVIMENTO FINITO DEL FABBRICATO VIAGGIATORI CON LA QUOTA ASSOLUTA COINCIDENTE CON 330.89 m s.l.m.
2.	LE QUOTE ALTIMETRICHE SONO ESPRESSE IN METRI.
3.	LE MISURE SONO ESPRESSE IN METRI PER SCALA DI DETTAGLIO INFERIORE A 1:100. IN CENTIMETRI PER SCALA DI DETTAGLIO COMPRESA TRA 1:50 E 1:10. IN MILLISEMI PER SCALA DI DETTAGLIO DA 1:5 A 1:1.

ELABORATI DI RIFERIMENTO	
ELABORATI GRAFICI:	
Traccamenti e finiture	IF2801EZZPBFV0100008-0098
Sezioni architettoniche	IF2801EZZPBFV0100008-0099
Asse di dettaglio	IF2801EZZBZFV0100008-0099
MODELLI BIM:	IF2801EZZBZFV0100008-0098; IF2801EZZBZFV0100008-0016
Modello architettonico Stazione Hirpinia	IF281EAPWV0100008-0021
Modello strutturale Stazione Hirpinia	IF281EAPWV0100008-0021
Modello impiantistico Stazione Hirpinia	IF281EAPWV0100008-0021
Modello impiantistico Stazione Hirpinia	IF281EAPWV0100008-0021
Modello impiantistico Stazione Hirpinia	IF281EAPWV0100008-0021
Modello impiantistico Stazione Hirpinia	IF281EAPWV0100008-0021

COMMITTENTE: **RFI** RETE FERROVIARIA ITALIANA GRUPPO FERROVIE DELLO STATO ITALIANE

DIREZIONE LAVORI: **ITALFERR** GRUPPO FERROVIE DELLO STATO ITALIANE

APPALTAZIONE: **Hirpinia AV**

CONSORZIO: **salini impreglio** **ASTALDI**

PROGETTAZIONE: **NET ENGINEERING** **Alpina s.p.a.**

MANDATARIA: **ROX SOL**

PROGETTO ESECUTIVO

ITINERARIO NAPOLI - BARI
RADDOPPIO TRATTA APICE - ORSARA
I LOTTO FUNZIONALE APICE - HIRPINIA
FV01 - STAZIONI E FERMATE

Sezioni architettoniche 2/4

APPALTAZIONE	DIRETTORE DELLA PROGETTAZIONE	PROGETTISTA
Consorzio Hirpinia AV	Il Responsabile Irpinia/0100008-0098	Alpina s.p.a.
Il Direttore Tecnico	Il progettista	Arch. Paolo Perrotta
Hg. Vincenzo Marotta	Il progettista	
10/06/2020		

COMMESSA	LOTTO	FASE	ENTE	TIPO DOC.	OPERAZIONE	PROGR.	REV.	SCALA:
IF28	01	E	ZZ	PB	FV0100	007	B	1:50

Rev.	Descrizione	Redatto	Data	Verificato	Data	Approvato	Data	Autorizzato Data
A	Emissione per stampa	E. Marotta	10/06/2020	M.D. Puma	10/06/2020	M.D. Puma	10/06/2020	Hg. Paolo Perrotta
B	Revisione grafica	E. Marotta	10/06/2020	M.D. Puma	10/06/2020	M.D. Puma	10/06/2020	Hg. Paolo Perrotta

File: IF2801EZZPBFV0100008-0098.dwg n. Esb.: 0