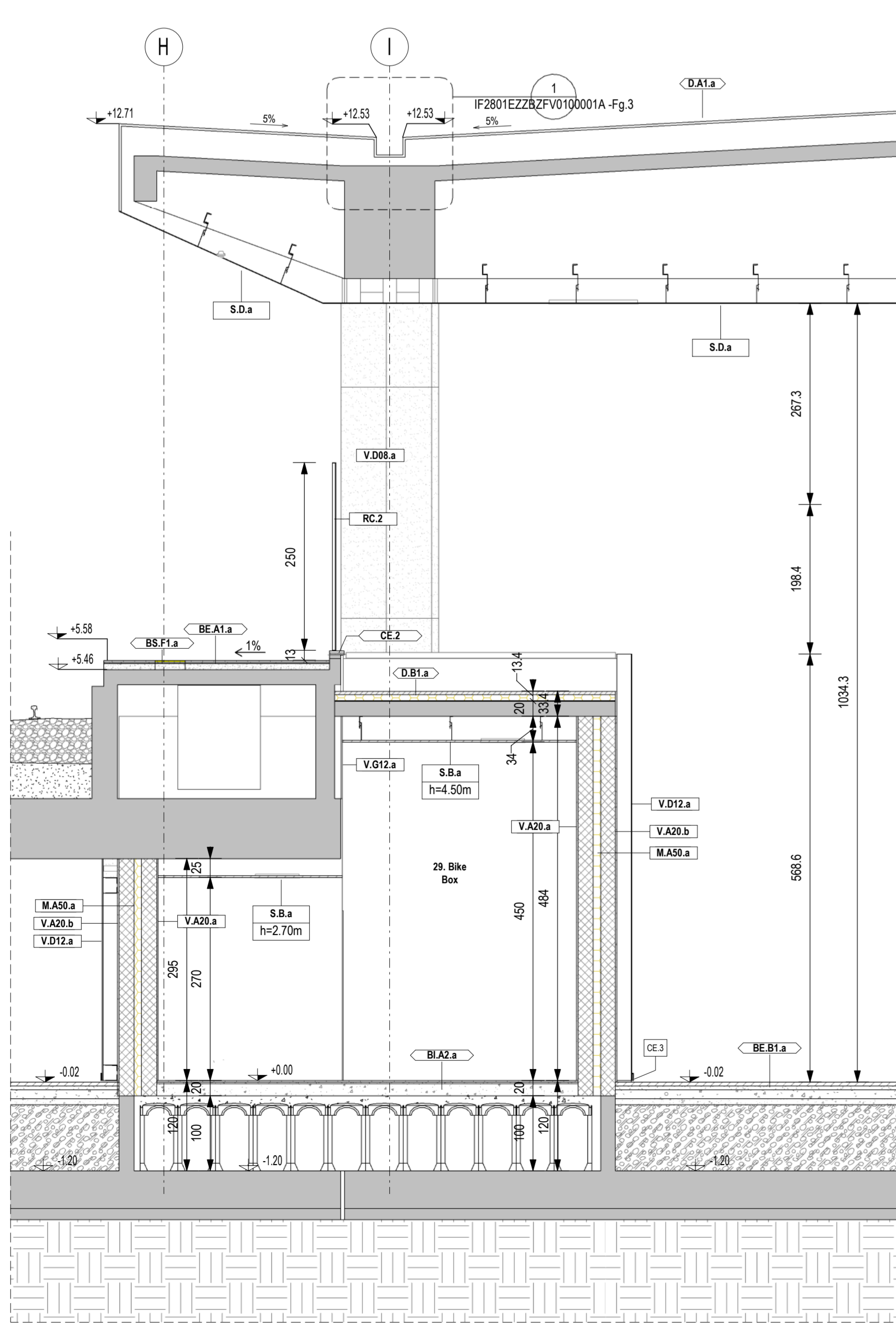
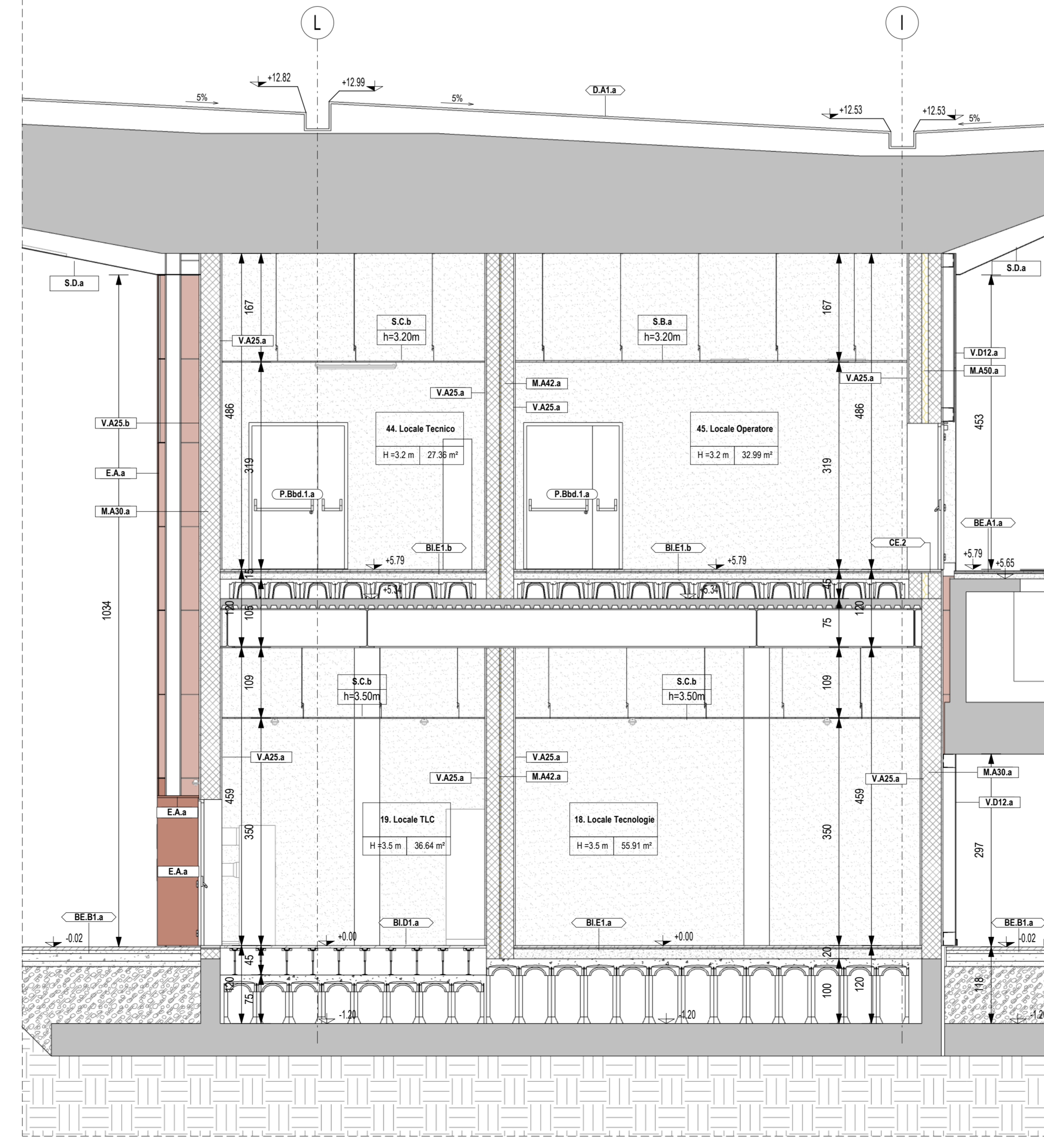


Sezione C 2/2



Sezione D



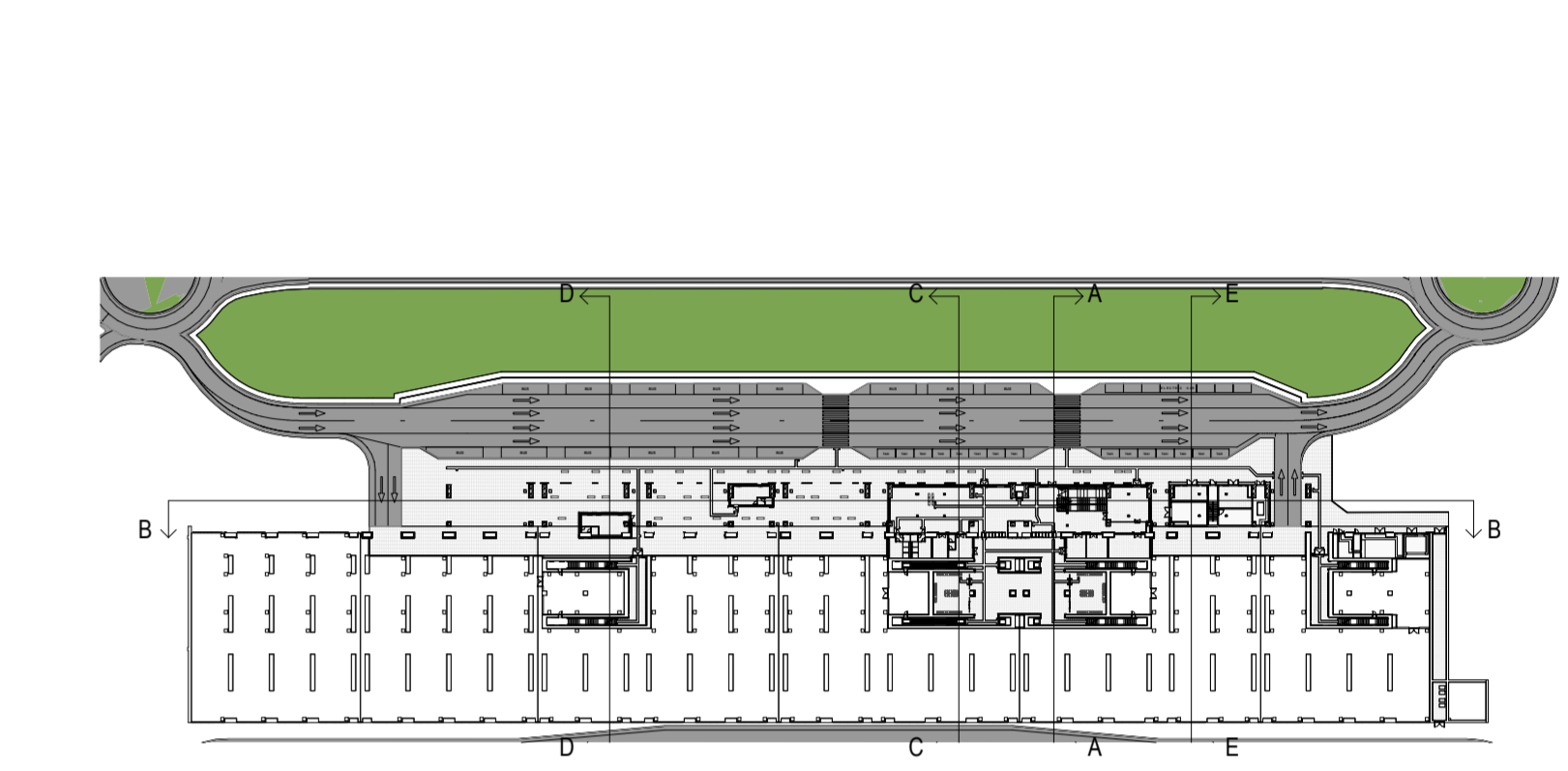
Sezione E

LEGENDA SIMBOLOGIA GENERALE

ASSI STRUTTURALI	QUOTE ALTIMETRICHE	NUMERO LOCALE	ELEMENTI STRUTTURALI
(X) ---	±0.00 ±0.00 ±0.00 ±0.00	N XXXX	Nome Superficie
PLUVIALI	PERIMETRO LOCALI	PERIMETRO D'INTERVENTO	CODICE LOCALE FINITURE
• PL	---	---	Finitura soffitti: X X Zonoline Finitura pavimento: X X Finitura parete
QUOTE TRACCIAMENTI	QUOTE TRACCIAMENTI LOGES	PENDENZA	LASTRE IN CEMENTO ECOLOGICO
XXX	X.XX	← 0 %	Lastre sp. 8 mm Lastre sp. 12 mm

LEGENDA CODIFICA FINITURE

CODIFICA STRATIGRAFIE VERTICALI	CODIFICA STRATIGRAFIE ORIZZONTALI
<p>Signa Strat. Verticali</p> <p>Progressivo materiale</p> <p>M.Xm.x</p> <p>Spessori in millimetri</p> <p>Opzione spoglia</p>	<p>Signa Strat. Orizzontali</p> <p>Opzione spoglia</p> <p>BX.Xn.x</p> <p>Funzione</p> <p>I - Interno</p> <p>E - Esterno</p> <p>S - Speciale</p>
CODIFICA FINITURE VERTICALI	CODIFICA PORTE
<p>Signa Fin. Verticali</p> <p>Progressivo materiale</p> <p>V.Xm.x</p> <p>Spessori in millimetri</p> <p>Opzione spoglia</p>	<p>Signa Porte</p> <p>Numero ante</p> <p>1 - singola</p> <p>2 - doppia</p> <p>P.Xm.n.x</p> <p>Progressivo materiale</p> <p>Tipologia ante</p> <p>b - battente</p> <p>a - scorrevole</p> <p>Combinazione accessori</p> <p>Progressivo dimensioni</p>
CODIFICA SOFFITTI	CODIFICA STRATIGRAFIE COPERTURE
<p>Signa Soffitti</p> <p>Progressivo materiale</p> <p>S.X.x</p> <p>Opzione spoglia</p> <p>H.X.m</p>	<p>Signa Strat. Coperture</p> <p>Opzione spoglia</p> <p>D.X.x</p>
CODIFICA FINESTRE	CODIFICA FACCIATE CONTINUE
<p>Signa Finestre</p> <p>Progressivo materiale</p> <p>W.X.x</p> <p>Opzione spoglia</p>	<p>Signa Facciate continue</p> <p>Progressivo materiale</p> <p>F.X.x</p> <p>Opzione spoglia</p>



NOTE GENERALI

- LA QUOTA RELATIVA = 0.00 DI PROGETTO È RIFERITA ALLA QUOTA DEL PAVIMENTO FINITO DEL FABBRICATO VIAGGIATORI CON LA QUOTA ASSOLUTA COINCIDENTE CON 330.89 m s.l.m.
- LE QUOTE ALTIMETRICHE SONO ESPRESSE IN METRI.
- LE MISURE SONO ESPRESSE IN METRI PER SCALA DI DETTAGLIO INFERIORE A 1:100, IN CENTIMETRI PER SCALA DI DETTAGLIO COMPRESA TRA 1:50 E 1:10, IN MILLIMETRI PER SCALA DI DETTAGLIO DA 1:5 A 1:1.

ELABORATI DI RIFERIMENTO

ELABORATI GRAFICI:

- Tracciamenti e finiture IF2801EZZZBFV0100009B-009B
- Sezioni architettoniche IF2801EZZZBFV0100009B-009B
- Abizzi di dettaglio IF2801EZZZBFV0100009B-009B

MODELLI BIM:

- Modello architettonico Stazione Hirpinia IF281EAPWV0100AR01
- Modello strutturale Stazione Hirpinia IF281EAPWV0100STR01
- Modello Ventilazione/Climatizzazione IF281EAPWV0100ME01
- Modello impianti idrico sanitario/vele idranti IF281EAPWV0100ME201
- Modello impianti elettrici IF281EAPWV0100ELE01

COMMITTENTE: **RFI** **GRUPPO FERROVIARIO ITALIANA** **GRUPPO FERROVIE DELLO STATO ITALIANE**

DIREZIONE LAVORI: **ITALFERR** **GRUPPO FERROVIE DELLO STATO ITALIANE**

APPALTAZIONE: **HirpiniaAV** **salini impreglio** **ASTALDI**

CONSORZIO: **NETENGINEERING** **Alpina s.p.a.**

PROGETTAZIONE: **NETENGINEERING** **Alpina s.p.a.**

PROGETTO ESECUTIVO

ITINERARIO NAPOLI - BARI
RADDOPPIO TRATTA APICE - ORSARA
I LOTTO FUNZIONALE APICE - HIRPINIA
FV - STAZIONI E FERME

FV01 - STAZIONE DI HIRPINIA

Sezioni architettoniche 4/4

APPALTAZIONE Consorzio HIRPINIA AV Il Direttore Tecnico Ing. Vincenzo Morello 10/06/2020	DIRETTORE DELLA PROGETTAZIONE Il Responsabile integrazione fra le varie prestazioni specialistiche Ing. G. Casarini	PROGETTISTA Alpina s.p.a. Arch. Paolo Perotta
--	---	--

COMMESSA	LOTTO	FASE	ENTE	TIPO DOC.	OPERA/DISCIPLINA	PROGR.	REV.	SCALA:
IF28	01	E	ZZ	PB	FV0100	009	B	1:50

Rev.	Descrizione	Redatto	Data	Verificato	Data	Approvato	Data	Autorizzato Data
A	Emissione per consegna	E. Merello	21/03/2020	M.D. Fiume	21/03/2020	M.D. Fiume	21/03/2020	Ing. Paolo Perotta
B	Regolamento istruttoria	E. Merello	10/06/2020	M.D. Fiume	10/06/2020	M.D. Fiume	10/06/2020	

File: IF2801EZZZBFV0100009B.dwg n. Edib.: 0