

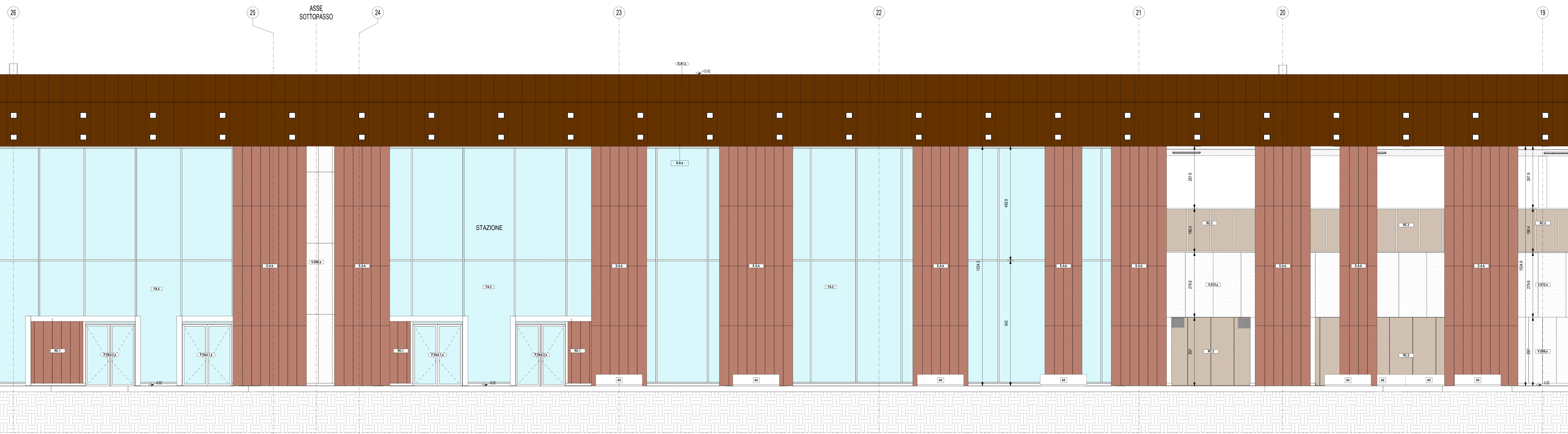
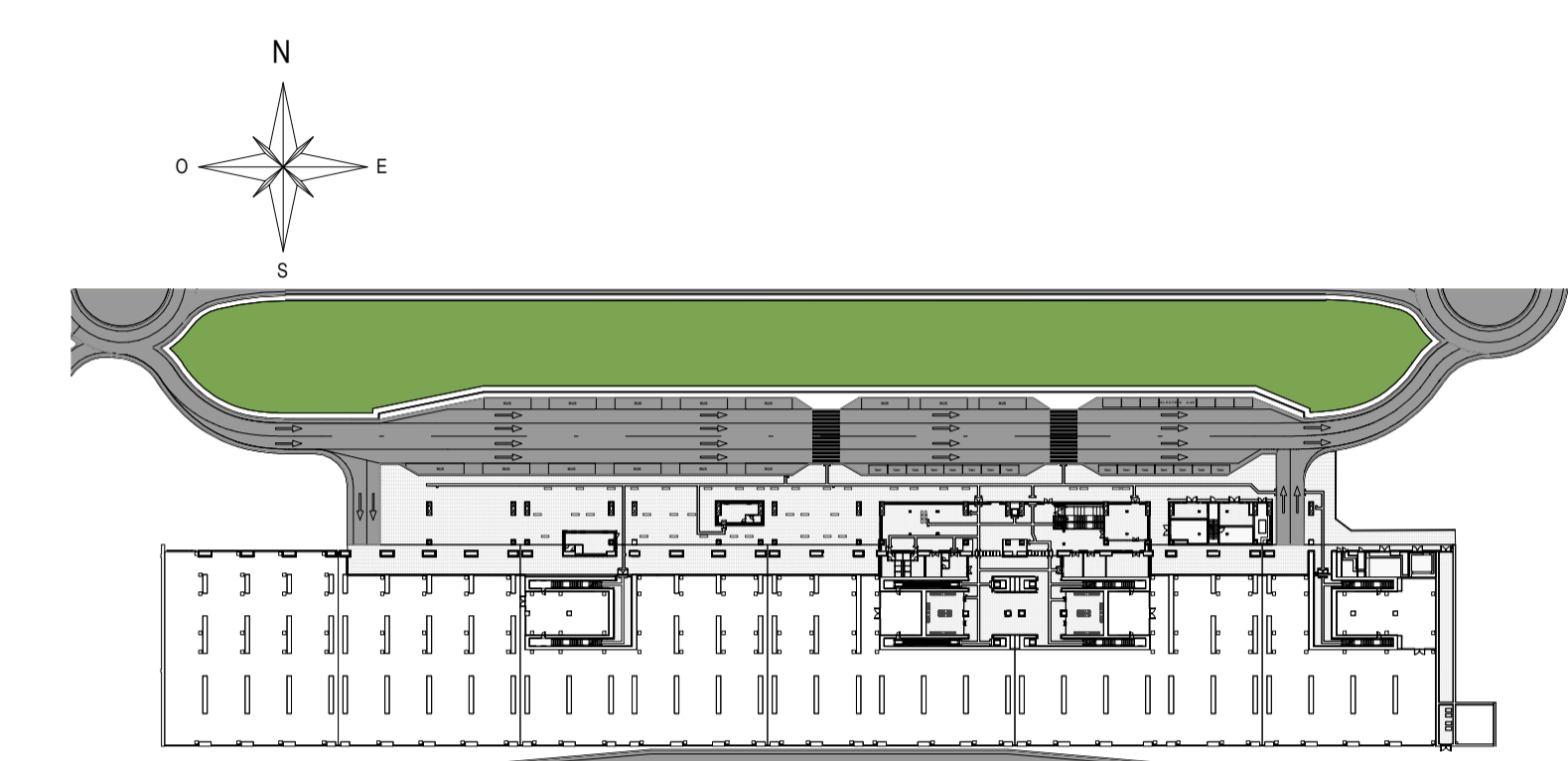
Prospecto Nord 1/3

LEGENDA SIMBOLOGIA GENERALE

ASSI STRUTTURALI	QUOTE ALTIMETRICHE	NUMERO LOCALE	CODICE LOCALE
ELEMENTI STRUTTURALI	PERIMETRO D'INTERVENTO	Finestra sovrano	Finestra parete
QUOTE TRACCIAMENTI	QUOTE TRACCIAMENTI LOGES	PENDENZA	LASTRE IN CEMENTO ECOLOGICO

LEGENDA CODIFICA FINITURE

CODIFICA STRATIGRAFIE VERTICALI	CODIFICA STRATIGRAFIE ORIZZONTALI
CODIFICA FINITURE VERTICALI	CODIFICA PORTE
CODIFICA SOFFITTI	CODIFICA STRATIGRAFIE COPERTURE
CODIFICA FINESTRE	CODIFICA FACCIATE CONTINUE



Prospecto Nord 2/3

NOTE GENERALI

- LA QUOTA RELATIVA = 0,00 DI PROGETTO E' REFERITA ALLA QUOTA DEL PAVIMENTO FINITO DEL FABBRICATO VIAGGIATORI CON LA QUOTA ASSOLUTA CONCORDANTE CON 330,99 m s.l.m.
- LE QUOTE ALTIMETRICHE SONO ESPRESSE IN METRI.
- LE MISURE SONO ESPRESSE IN METRI PER SCALA DI DETTAGLIO INFERIORE A 1:100, IN CENTIMETRI PER SCALA DI DETTAGLIO COMPRESA TRA 1:50 E 1:10, IN MILLIMETRI PER SCALA DI DETTAGLIO DA 1:5 A 1:1.

ELABORATI DI RIFERIMENTO

ELABORATI GRAFICI	NUMERO LOCALE
Tracciamenti e forme	IF2801EZZPBFV10000A-00A
Sezioni architettoniche	IF2801EZZPBFV10000A-00A
Atti di dettaglio	IF2801EZZPBFV10000A, IF2801EZZPBFV10000A, IF2801EZZPBFV10000A-01A
MODELLI BIM	
Modello architettonico Stazione HIRPINIA	IF2801EAPWPFV10000A-001
Modello strutturale Stazione HIRPINIA	IF2801EAPWPFV10000A-001
Modello Ventilazione/Condizionazione	IF2801EAPWPFV10000A-001
Modello impianti elettrici/antenne/telecomunicazioni	IF2801EAPWPFV10000A-001
Modello impianti acustici	IF2801EAPWPFV10000A-001

COMMITTENTE: **RFI** RETE FERROVIARIA ITALIANA GRUPPO FERROVIE DELLO STATO ITALIANE

DIREZIONE LAVORI: **ITALFERR** GRUPPO FERROVIE DELLO STATO ITALIANE

APPALTATORE/CONSORZIO: **Hirpinia AV**

SOCI: **salini impregio** **ASTALDI**

PROGETTAZIONE/MANDATARIA: **ROK SOL** **NET ENGINEERING** **Alpina s.p.a.**

PROGETTO ESECUTIVO

ITINERARIO NAPOLI - BARI
RADDOPPIO TRATTA APICE - ORSARA
LOTTO FUNZIONALE APICE - HIRPINIA
FV - STAZIONI E FERMATE - HIRPINIA
FV01 - STAZIONE DI HIRPINIA

Prospetti 1/4

APPALTATORE	DIRETTORE DELLA PROGETTAZIONE	PROGETTISTA
Consorzio HIRPINIA AV	Il Responsabile Impianto tra varie prestazioni specialistiche	Alpina s.p.a.
21/02/2020	Ing. G. Calabrese	Arch. Paolo Perotta

COMMESSA	LOTTO	FASE	ENTE	TIPO DOC.	OPERADISCIPLINA	PROGR.	REV.	SCALA:
IF28	01	EZZP	PB	FV0100	010	A		1:50

Rev.	Descrizione	Redatto	Data	Verificato	Data	Approvato	Data	Autorizzato Data
A	Emissione per consegna	E. Merenda	11/03/20	M.D. Piume	11/03/20	M.D. Piume	11/03/20	Ing. Paolo Perotta

File: IF2801EZZPBFV100010A.dwg n.EmB: 0