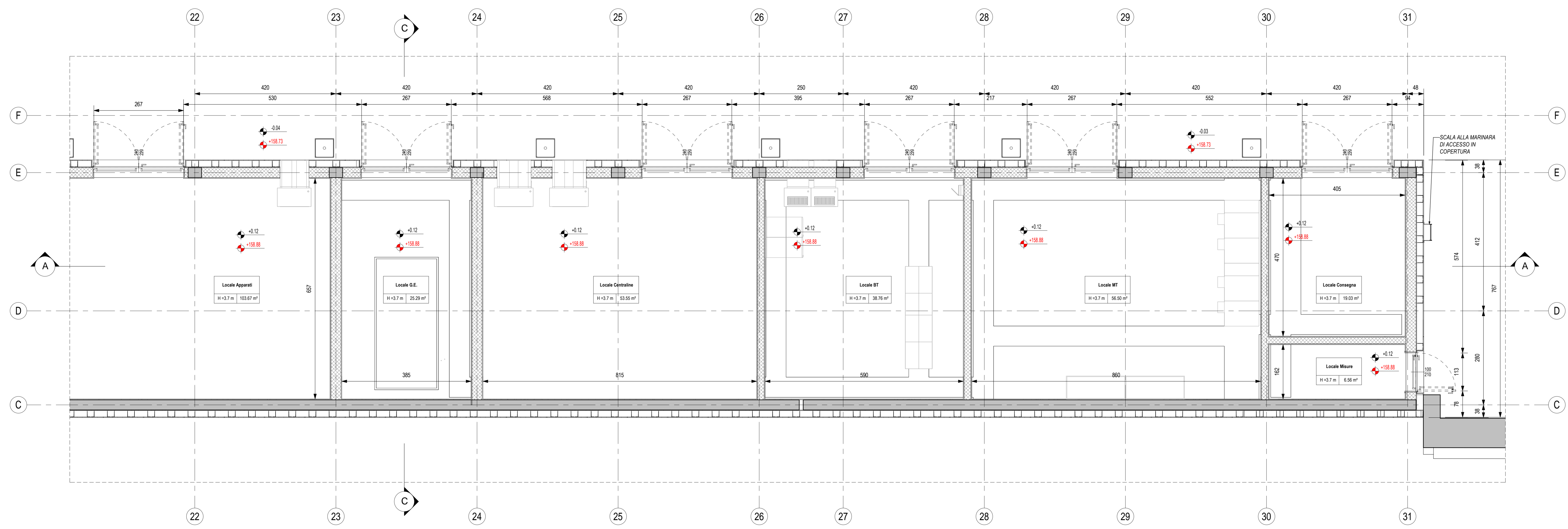


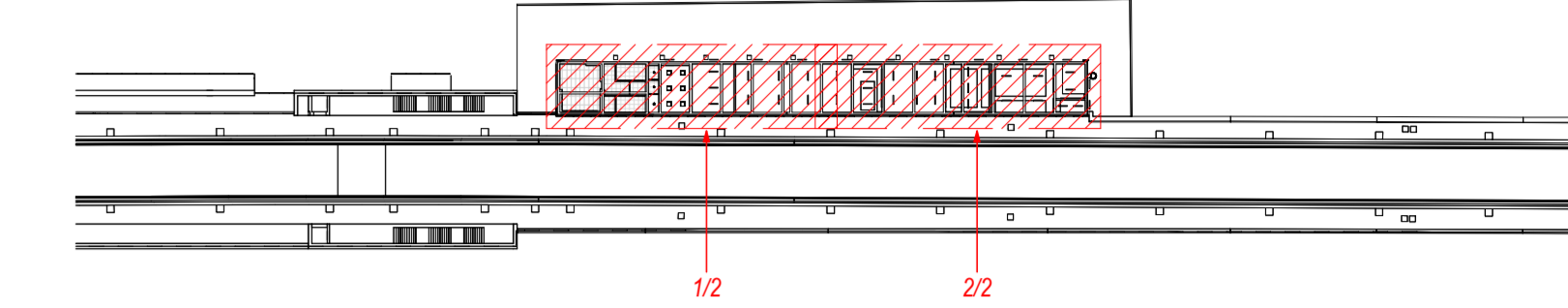
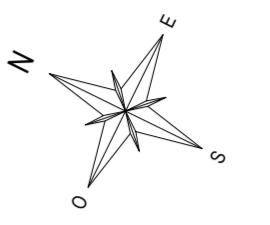
Pianta Piano Terra 1/2
Scala 1 : 50



Pianta Piano Terra 2/2
Scala 1 : 50

LEGENDA SIMBOLOGIA GENERALE

ASSI STRUTTURALI	QUOTE ALTIMETRICHE	NUMERO LOCALE	CODICE LOCALE
(X) ---	0.00 ±0.00 ±0.00 ±0.00	N XXX	h-m-n
ELEMENTI STRUTTURALI	PLUVIALI	PERIMETRO D'INTERVENTO	CODICE LOCALE FINITURE
■	PL	---	Finitura soffitti: X X
			Finitura pareti: X X
QUOTE TRACCIAMENTI	PENDENZA	LASTRE IN CEMENTO ECOLOGICO	LASTRE IN GRC
XXX	0.0%	Lastre sp. 8 mm	Lastre sp. 12 mm



Keyplan
Scala 1 : 1000

TABELLA LOCALI

N°	DESTINAZIONE	SUPERFICIE NETTA
1	Pred. Unità Commerciale	34.98 m²
2	Pred. Bagno	36.29 m²
3	Locale WC	6.12 m²
4	Locale Operatore	28.36 m²
5	Locale Tecnologie	37.19 m²
6	Locale Appalti	103.67 m²
7	Locale G.E.	25.29 m²
8	Locale Centrale	53.55 m²
9	Locale BT	38.76 m²
10	Locale MT	56.50 m²
11	Locale Consegna	19.03 m²
12	Locale Misura	6.56 m²
Totale generale: 12		446.32 m²

- NOTE GENERALI**
- LA QUOTA RELATIVA ± 0.00 DI PROGETTO È RIFERITA ALLA QUOTA DEL PAVIMENTO FINITO DELL'UNITÀ COMMERCIALE. COINCIDENTE CON LA QUOTA ASSOLUTA 158.76 m s.l.m.
 - LE QUOTE ALTIMETRICHE SONO ESPRESSE IN METRI.
 - SE NON DIVERSAMENTE INDICATO LE MISURE SONO ESPRESSE IN CENTIMETRI.
 - SE NON DIVERSAMENTE INDICATO LE QUOTE DI PAVIMENTO E SOFFITTO SI RIFERISCONO AL FINITO.

- ELABORATI DI RIFERIMENTO**
- ELABORATI GRAFICI:**
- Tracciamenti e finiture
 - Sezioni architettoniche
 - Alzati di dettaglio
- MODELLI BIM:**
- Modello architettonico FERMATA DI APICE
 - Modello strutturale FERMATA DI APICE
 - Modello strutturale STABILIMENTO G.E.
 - Modello impianti meccanici - Ventilazione/Climatizzazione
 - Modello impianti meccanici - Idrico sanitario
 - Modello impianti elettrici e speciali
- NUMERI DI PROGETTO:**
- IF2801EZZPBFV2000001B
 - IF2801EZZPBFV2000004B
 - IF2801EZZBZFV2000001B
 - IF2801EZZBZFV2000002B
 - IF2801EAPWV2000A0C01
 - IF2801EAPWV2000S1TR01
 - IF2801EAPWV2000S1TR02
 - IF2801EAPWV2000M101
 - IF2801EAPWV2000M201
 - IF2801EAPWV2000LE01

COMMITTENTE: RFI GRUPPO FERROVIARIO ITALIANA

DIREZIONE LAVORI: ITALFERR GRUPPO FERROVIARIO ITALIANO

APPALTATORE: HirpiniaAV

CONSORZIO: salini impreglio ASTALDI

PROGETTAZIONE: ROCKSOUL s.p.a.

MANDANTIA: NETENGINEERING Alpina s.p.a.

PROGETTO ESECUTIVO

ITINERARIO NAPOLI - BARI RADDOPPIO TRATTA APICE - ORSARA I LOTTO FUNZIONALE APICE - HIRPINIA FV - STAZIONI E FERMATE

FV2 - FERMATA DI APICE

Distributivo - Pianta Piano Terra quota ingresso

APPALTATORE Consorzio HIRPINIA AV Il Direttore Tecnico Ing. Vincenzo Morello 10/06/2020	DIRETTORE DELLA PROGETTAZIONE Il Responsabile integrazione fra le varie prestazioni specialistiche Ing. G. Casarini	PROGETTISTA Alpina s.p.a. Arch. Paolo Perotta
---	--	--

COMMESSA	LOTTO	FASE	ENTE	TIPO DOC.	OPERA/DISCIPLINA	PROGR.	REV.	SCALA:
IF28	01	E	ZZ	PB	FV2000	001	B	1:50

Rev.	Descrizione	Redatto	Data	Verificato	Data	Approvato	Data	Autorizzato Data
A	Emissione per consegna	G. Iurato	21/06/2020	M.D. Fiume	21/06/2020	M.D. Fiume	21/06/2020	Ing. Paolo Perotta
B	Regolamento tecnica	G. Iurato	10/06/2020	M.D. Fiume	10/06/2020	M.D. Fiume	10/06/2020	

File: IF2801EZZPBFV2000001B.dwg