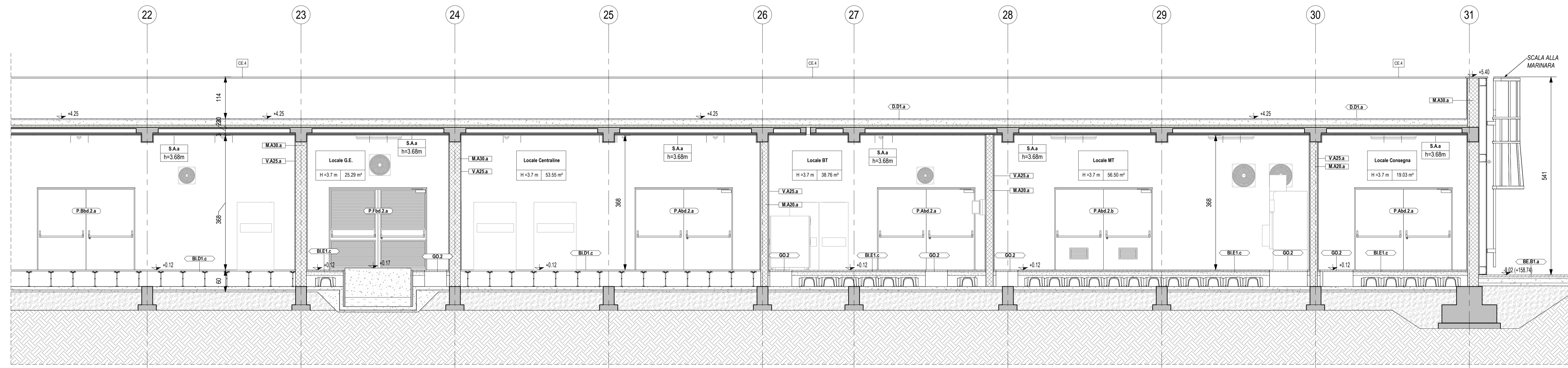
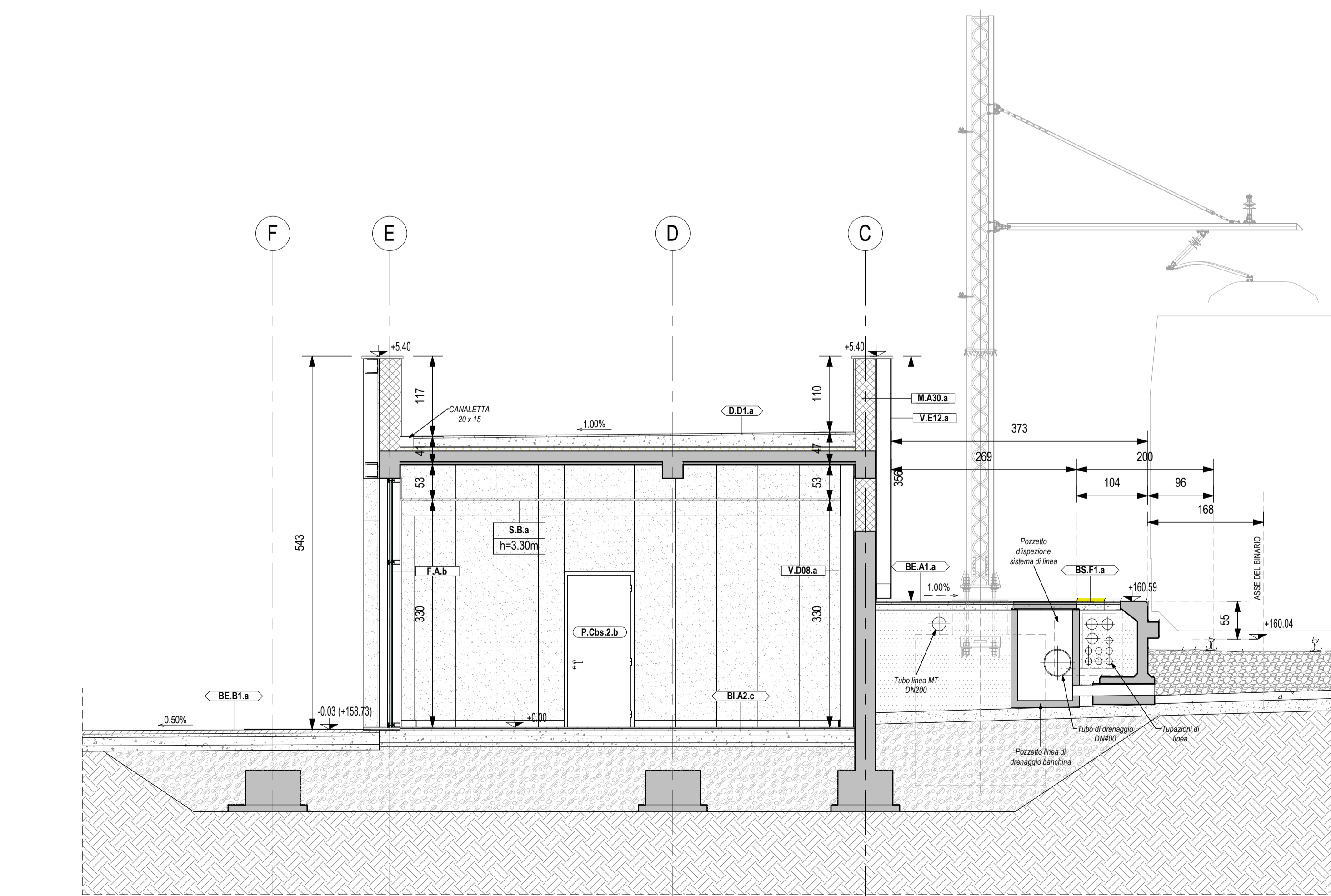


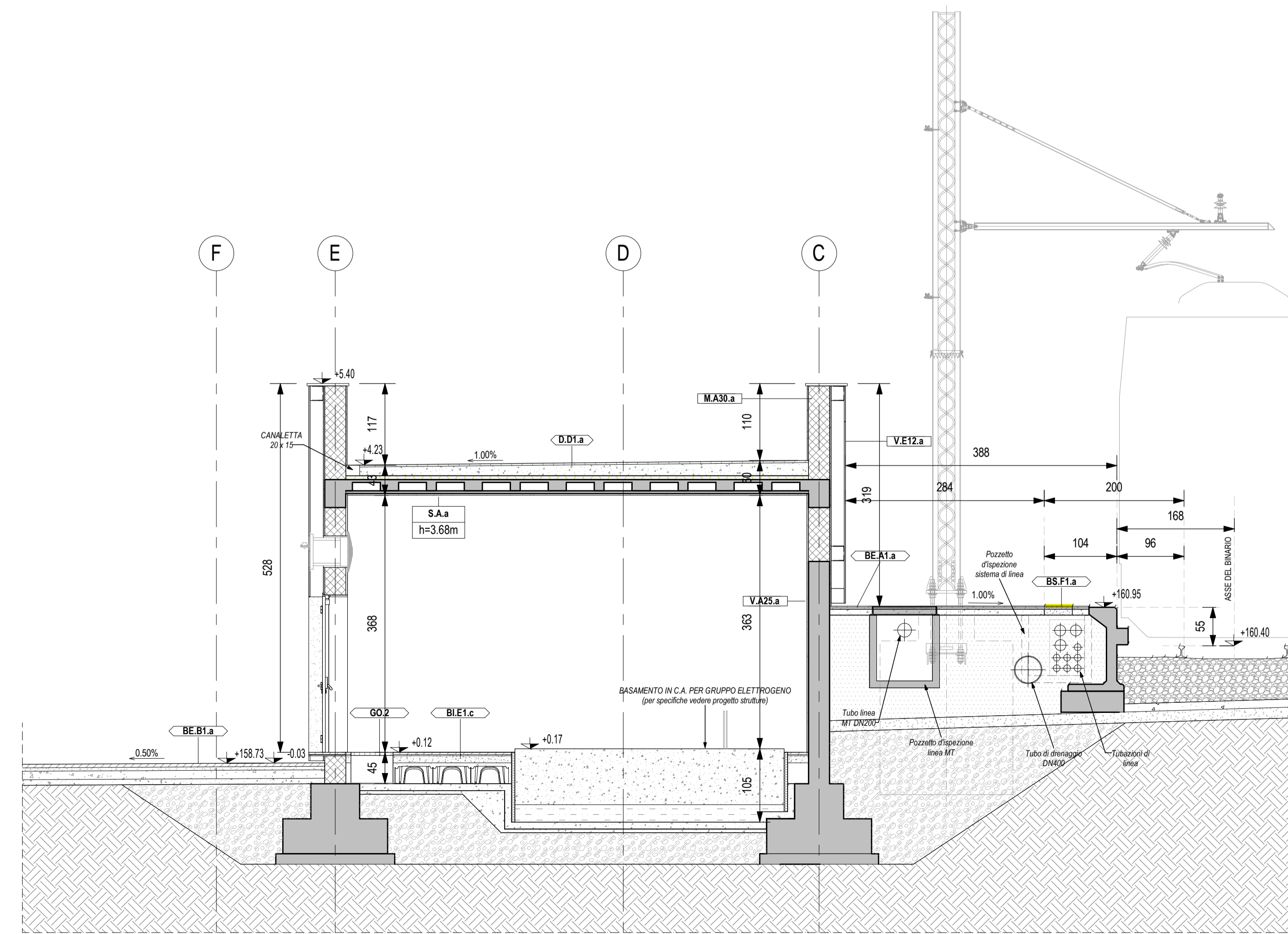
Sezione A - 1/2
Scala 1 : 50



Sezione A - 2/2
Scala 1 : 50



Sezione B
Scala 1 : 50



Sezione C
Scala 1 : 50

LEGENDA STRATIGRAFIE ORIZZONTALI	
CODICE	DESCRIZIONE
BE A1 a	Pavimentazione in gres fine porcellanato non smaltato e non assorbente, dim. 30x60x2 cm, malta di allietamento sp. 2 cm, massello in sabbia e cemento Portland.
BE B1 a	Pavimentazione per esterni costituita da costruzioni magro ben lucato sp. 4 cm; massello di sottofondo in cls sp. 12 cm con rete elettrosaldata e 8 20x20; malta di allietamento sp. 5 cm e pavimento in pietra ricostitua, dim. 100x60 cm e sp. 5 cm.
BE H1 a	Finitura rampa in battuto di gres rigato, sp. 5 cm.
BI A2 c	Pavimentazione in gres fine porcellanato non smaltato e non assorbente, dim. 60x60x2 cm, malta di allietamento sp. 2 cm, massello di sottofondo in cls con rete elettrosaldata a 9 20x20. Sp. 13 cm.
BI A3 c	Pavimentazione in gres fine porcellanato non smaltato e non assorbente, dim. 60x60x1.4 cm, malta di allietamento sp. 2 cm, massello di sottofondo in cls con rete elettrosaldata a 9 20x20. Sp. 15 cm.
BI D1 c	Pavimento sovrappavim. (10000 kg/mq) in lastre autoprotettori di materiale igipolico ad alta resistenza meccanica, dim. 60x60x2 cm e finitura superficiale in pvc, disposta su sostegno di acciaio zincato.
BI E1 c	Pavimentazione costituita da conglomerato cementizio e grangia di materiale antiscivolo di tipo 30x30 cm e sp. non inferiore a 88 mm, posto, dal basso, doppio strato di guaina bituminosa elastoplastica sp. 4 mm; massello armato con rete a 9 20x20, vincolo armato con igipolico dim. 30x45 cm di base e h fino a 55 cm; soletta armata sp. non inferiore a 10 cm; malta di allietamento sp. 2 cm; lastre alla compressione di tipo industriale (10000 kg/mq).
BS F1 a	Fascia gatta di sicurezza in lastre di cemento di dimensioni 30x40x2 cm posate su letto di malta con sistema LVE da posare ogni 60 cm.

LEGENDA STRATIGRAFIE DI COPERTURA	
CODICE	DESCRIZIONE
DD1 a	Pavimento in quadrati di cemento prefabbricato, resistente all'usura, dim. 47x47 cm, sp. 4 cm; massello pendenzoni conglomerato cementizio con rete elettrosaldata, sp. variabile; impermeabilizzazione con doppia guaina a base di bitume ed elastomer, armata con TNT di polietilene, sp. 4-4 mm; barriera al vapore in feltro di vetro.

LEGENDA CONTROSOFFITTI	
CODICE	DESCRIZIONE
S.A	Intonaco isolante REI 120 termoaustico, termoaustico, anticondensa sp. min 25 mm per interni triteggiato con droptura.
S.B.a	Controsoffitto metalico a pannelli microforati dim. 600 x 1200 mm su struttura secondaria e pendini in acciaio zincato con guide ad L1 con massello acustico.
S.C.a	Controsoffitto modulare in lastre di cartongesso sp. 15 mm ispezionabile con orditura di sostegno metalica.

LEGENDA STRATIGRAFIE VERTICALI		DESCRIZIONE SINTETICA	SPESORE
MA20.a	Muro in blocchi cavi prefabbricati in da intonacati sp. 21 cm		0,20 m
MA20.b	Muro in blocchi cavi prefabbricati in da intonacati sp. 30 cm		0,30 m
MA20.a	Muratura doppia in blocchi cavi prefabbricati in conglomerato cementizio normale di cemento vibrocompreso sp. 20x20 cm, separata da strato isolante in polistirene sp. 2 cm		0,42 m
MA20.a	Muratura esterna doppia in blocchi cavi prefabbricati in conglomerato cementizio normale di cemento vibrocompreso sp. 20x20 cm, separata da strato isolante in polistirene sp. 10 cm		0,50 m
MB10.a	Muratura in blocchi forati in conglomerato di aggr. espansa, sp. 10 cm		0,10 m

LEGENDA OPERE METALLICHE - SOGGE E ZOCCOLINI	
CODICE	DESCRIZIONE
CE 2	Soglia in lastre di pietra lavica (3 cm) su massello in sabbia e cemento (2 cm)
CE 3	Getto metallico in acciaio zincato preverniciato, sp. 8/10 mm, h=10 cm
CE 4	Copertina passivo GRG: compreso pannello, relativo telaio, zanche e bulloni di ancoraggio

ABACO DELLE PORTE		DESCRIZIONE	Larghezza	Altezza	BI	Numero
PA42.2.a	Porta esterna a battente doppio in lamiera d'acciaio, con cerniere a serrature antiscasso; serratura con profilo europeo per successiva installazione di chiave elettronica e chiudporta automatico a mungione antipanico 240/120x120/220 cm		2,40 m	2,20 m		3
PA42.2.b	Porta esterna a battente doppio in lamiera d'acciaio con griglia di ventilazione, con cerniere a serrature antiscasso; serratura con profilo europeo per successiva installazione di chiave elettronica e chiudporta automatico a mungione antipanico 240/120x120/220 cm		2,40 m	2,20 m		1
PA42.1.a	Porta esterna a battente in lamiera d'acciaio e chiudporta automatico 120x220 cm, con cerniere a serrature antiscasso; serratura con profilo europeo per successiva installazione di chiave elettronica		1,00 m	2,10 m		1
PA42.2.a	Porta esterna a battente in lamiera d'acciaio e chiudporta automatico 120x220 cm, con cerniere a serrature antiscasso; serratura con profilo europeo per successiva installazione di chiave elettronica		1,20 m	2,20 m		2
P182.2.a	Porta antiscasso in acciaio zincato, con serratura speciale e mungione antipanico REI 120, 180/90x40/220; chiudporta aereo idraulico automatico, serratura anta principale tipo Yale completa di cilindro a 6 chiavi		2,40 m	2,20 m	100	2
P182.2.b	Porta interna in legno completo di serratura, maniglia e cerniera a rotella per autochiusura, 90x220 cm		0,90 m	2,20 m		5
P182.2.c	Porta interna in legno completo di serratura, maniglia e cerniera a rotella per autochiusura e maniglia push pull, 90x220 cm		0,90 m	2,20 m		2
P182.1.a	Porta esterna a due battenti in vetro temperato con profili in ottone e mungione antipanico 180/90x40/220 cm		1,80 m	2,40 m		1
P182.2.a	Porta esterna grigliata per locale G.E.		2,40 m	2,20 m		1

ABACO DELLE FINESTRE		DESCRIZIONE	Larghezza	Altezza	Numero
WA.2	Finestra blindata a vetrate in acciaio zincato con caratteristiche antintrusione e veto antiscandalo 120x120 cm		1,20 m	1,20 m	1
WA.4	Finestra blindata a vetrate in acciaio zincato con caratteristiche antintrusione e veto antiscandalo 80x120 cm		0,80 m	1,20 m	1

LEGENDA SIMBOLOGIA GENERALE			
ASSI STRUTTURALI	QUOTE ALTIMETRICHE	LEGENDA LOCALI	CODICE LOCALE
ELEMENTI STRUTTURALI	PLUVIALI	PERIMETRO D'INTERVENTO	CODICE LOCALE FINITURE
QUOTE TRACIAMENTI	PENDENZA	LASTRE IN CEMENTO ECOLOGICO	LASTRE IN GRG

LEGENDA CODIFICA FINITURE	
CODIFICA STRATIGRAFIE VERTICALI	CODIFICA STRATIGRAFIE ORIZZONTALI
CODIFICA SOFFITTI	CODIFICA PORTE
CODIFICA FINESTRE	CODIFICA STRATIGRAFIE COPERTURE
CODIFICA FACCIATE CONTINUE	

Keyplan Sezioni
Scala 1 : 1000

NOTE GENERALI

- LA QUOTA RELATIVA + 0.00 DI PROGETTO È:
- RIEFERITA ALLA QUOTA DEL PAVIMENTO FINITO DELL'UNITÀ COMMERCIALE.
- CONCORDANTE CON LA QUOTA ASSOLUTA 198.76 m.s.l.m.
- LE QUOTE ALTIMETRICHE SONO ESPRESSE IN METRI.
- SE NON DIVERSAMENTE INDICATO LE MISURE SONO ESPRESSE IN CENTIMETRI.
- SE NON DIVERSAMENTE INDICATO LE QUOTE DI PAVIMENTO E SOFFITTO SI RIFERISCONO AL FINITO.

ELABORATI DI RIFERIMENTO

ELABORATI GRAFICI:

- Traccamenti e finiture
- Sezioni architettoniche
- Abacchi di dettaglio

MODELLI BIM:

- Modello architettonico Femata di Apice
- Modello strutturale Femata di Apice
- Modello strutturale Serbelloni GE
- Modello impianti meccanici - Ventilazione/Climatizzazione
- Modello impianti meccanici - Idrico sanitario
- Modello impianti elettrici e specialti

COMMITTENTE: **RFI** R.F.I. FERROVIARIA ITALIANA GRUPPO FERROVIE DELLO STATO ITALIANE

DIREZIONE LAVORI: **ITALFERR** GRUPPO FERROVIE DELLO STATO ITALIANE

APPALTATORE CONSORCIO: **HirpiniaAV**

SOCCO: **salini impreglio**, **ASTALDI**

PROGETTAZIONE MANDATARIA: **SOUL**

MANDANTE: **NETENGINEERING**, **Alpina S.p.A.**

PROGETTO ESECUTIVO

ITINERARIO NAPOLI - BARI RADDOPPIO TRATTA APICE - ORSARA I LOTTO FUNZIONALE APICE - HIRPINIA

FV - STAZIONI E FERMATE

FV02 - FERMATA DI APICE

Sezioni architettoniche

APPALTATORE	DIRETTORE DELLA PROGETTAZIONE	PROGETTISTA
Consorzio Hirpinia AV Ing. Vincenzo Molino	Il Responsabile integrazione tra le varie discipline ing. G. Cassari	Alpina S.p.A. Arch. Paolo Perotta

COMMESSA	LOTTO	FASE	ENTE	TIPO DOC.	OPERANDISCIPLINA	PROGR.	REV.	SCALA:
I	F2	8	0	1	E	Z	P	B
					F	V	2	0
					0	0	4	B
								1:50

Rev.	Descrizione	Redatto	Data	Verificato	Data	Approvato	Data	Autorizzato	Data
A	Proseguimento progetto	G. Molino	21/03/2020	M.D. Pallone	21/03/2020	M.D. Pallone	21/03/2020	Ing. Paolo Galvani	
B	Adempimento istruttoria	G. Molino	09/06/2020	M.D. Pallone	09/06/2020	M.D. Pallone	09/06/2020		

File: IF2801EZZPBFV2000004B.dwg