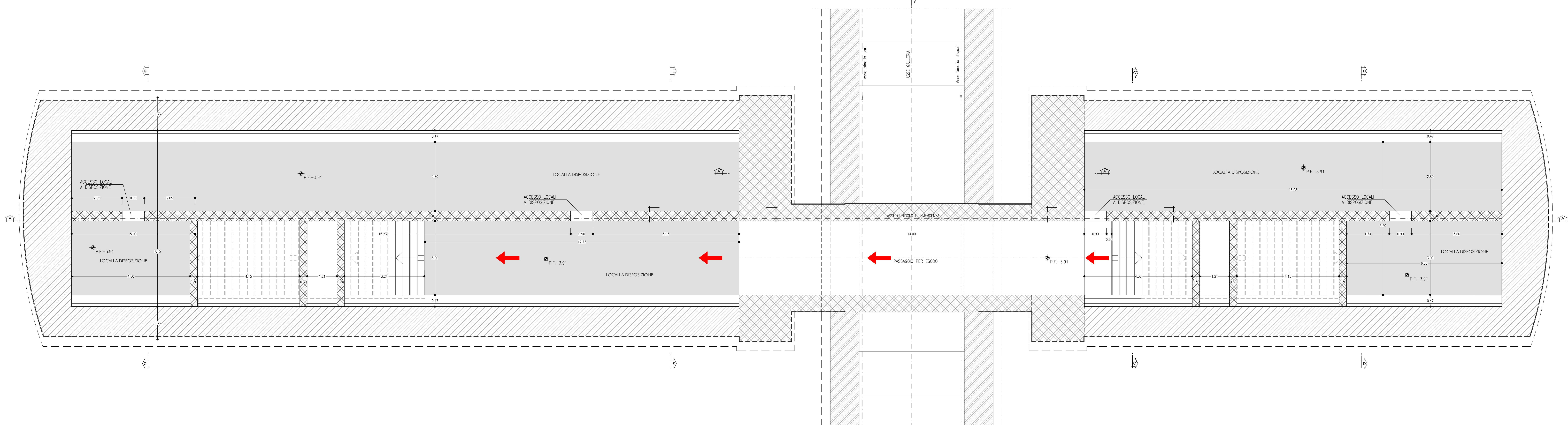


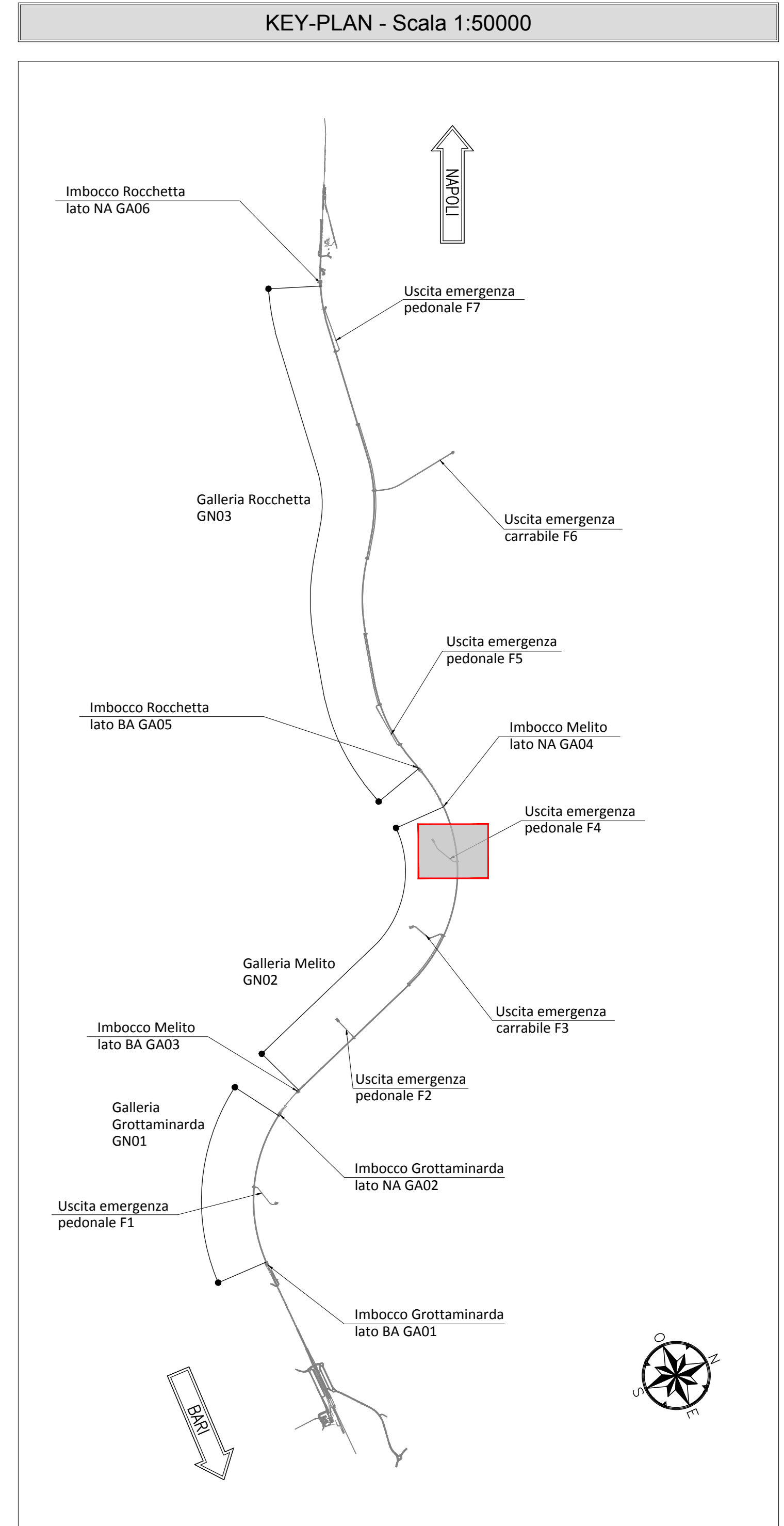
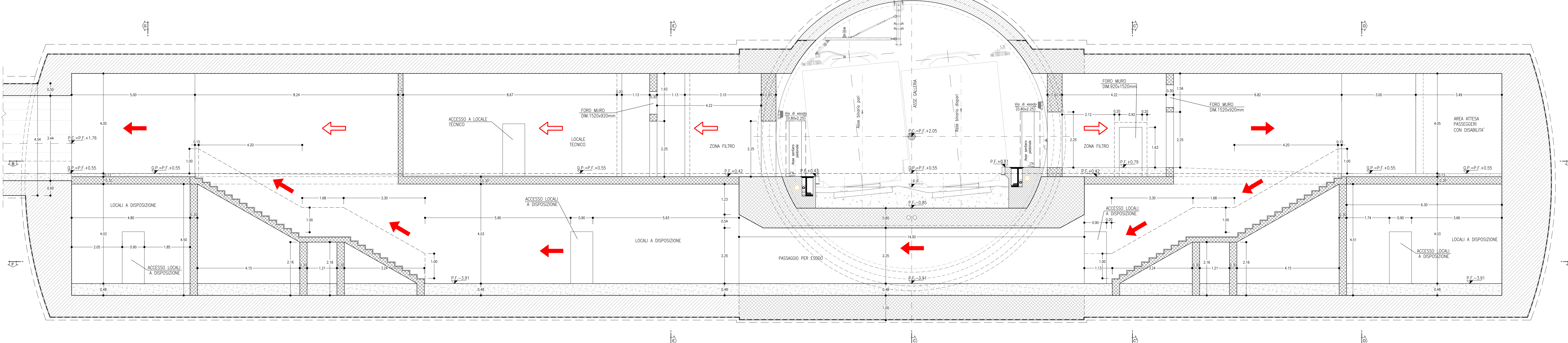
SEZIONE F-F  
SCALA 1:50  
PIANTA



**LEGENDA**

P.C.=	PIANO DEI CENTRI	Q.P.=	QUOTA DI PROGETTO
P.S.=	PIANO DI SCAVO		

SEZIONE A-A  
SCALA 1:50  
PROFILO LONGITUDINALE



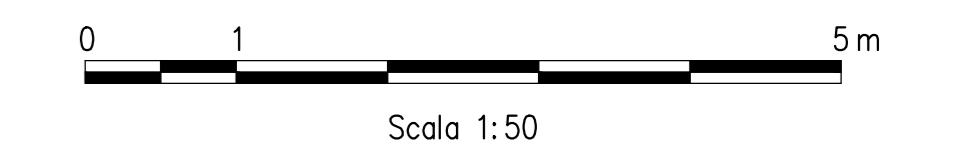
**NOTA TABELLA MATERIALI**

— PER LE CARATTERISTICHE DEI MATERIALI E NOTE DI CARATTERE GENERALE SI RIMANDA ALL'ELABORATO "F2801EZZPBG000002"

**NOTE GENERALI**

— EVENTUALI DIFFERENZE TRA LE MISURE DI QUOTE TOTALI E LA SOMMATORIA DELLE MISURE DI QUOTE PARZIALI SONO DOVUTE AD ARROTONDAMENTI AUTOMATICI

— PER LE TRATTE DI APPLICAZIONE DELLE SEZIONI TIPO SI RIMANDA AGLI ELABORATI DI PROFILO GEOTECNICO



COMMITTENTE: **RFI - R.F.E. FERROVIARIA ITALIANA**

DIREZIONE LAVORI: **ITALFERR**

APPALTAZIONE: **HirpiniaAV**

CONSORZIO: **salini impreglio**

PROGETTAZIONE: **ROCK SOIL**

MANDATARIA: **NET ENGINEERING**

MANDANTE: **Alpina**

**PROGETTO ESECUTIVO**

ITINERARIO NAPOLI - BARI  
RADDOPPIO TRATTA APICE - ORSARA  
LOTTO FUNZIONALE APICE - HIRPINIA  
GN00 - GENERALE

USCITE/ACCESSI DI EMERGENZA E INNESTI SU LINEA  
ELABORATI GENERALI  
Innesto tipo: trincea pedonale - Pianta e profilo strutture interne - Tav. 2/2

APPALTAZIONE Consorzio HIRPINIA AV Via Vincenzo Morone 1005602020	DIRETTORE DELLA PROGETTAZIONE Il Responsabile integrazione tra le varie prestazioni lavorative Ing. G. Casarri	PROGETTISTA <b>ROCK SOIL</b> Ing. G. Casarri
--	---	--

COMMESSA	LOTTO	FASE	ENTE	TIPO DOC.	OPERADISCIPLINA	PROGR.	REV.	SCALA:
IF28	01	E	ZZ	PB	GN0000	002	A	1:50

Rev.	Descrizione	Redatto	Data	Verificato	Data	Approvato	Data	Autore/Date
A	Emesso per consegna	M. Aguzzo		B. Spagnoli		M. Gatti		Ing. G. Casarri

File: F2801EZZPBG000002A.dwg