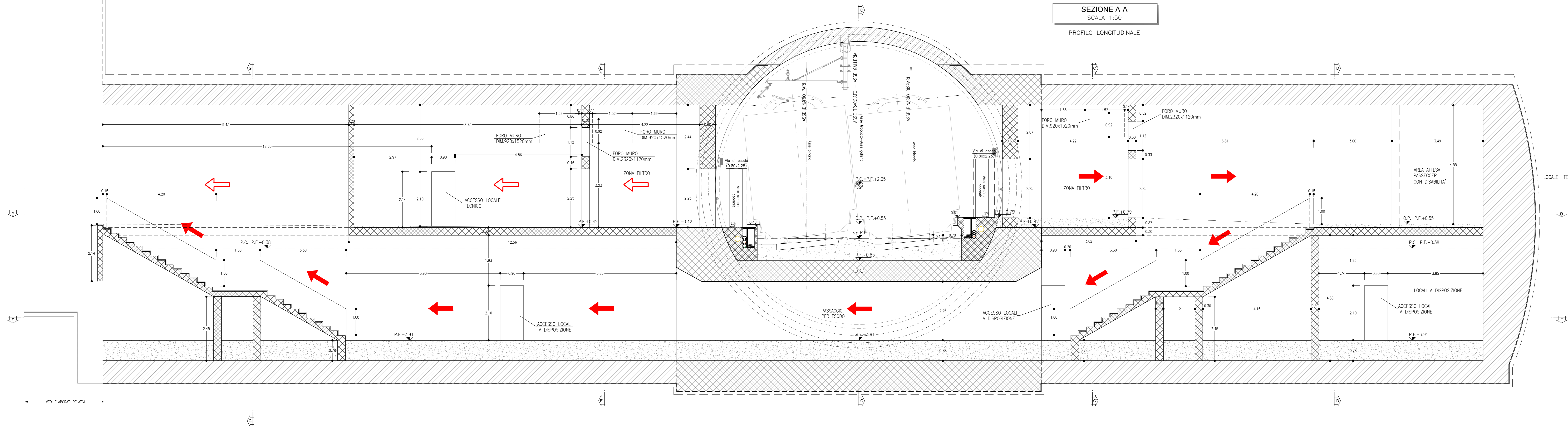


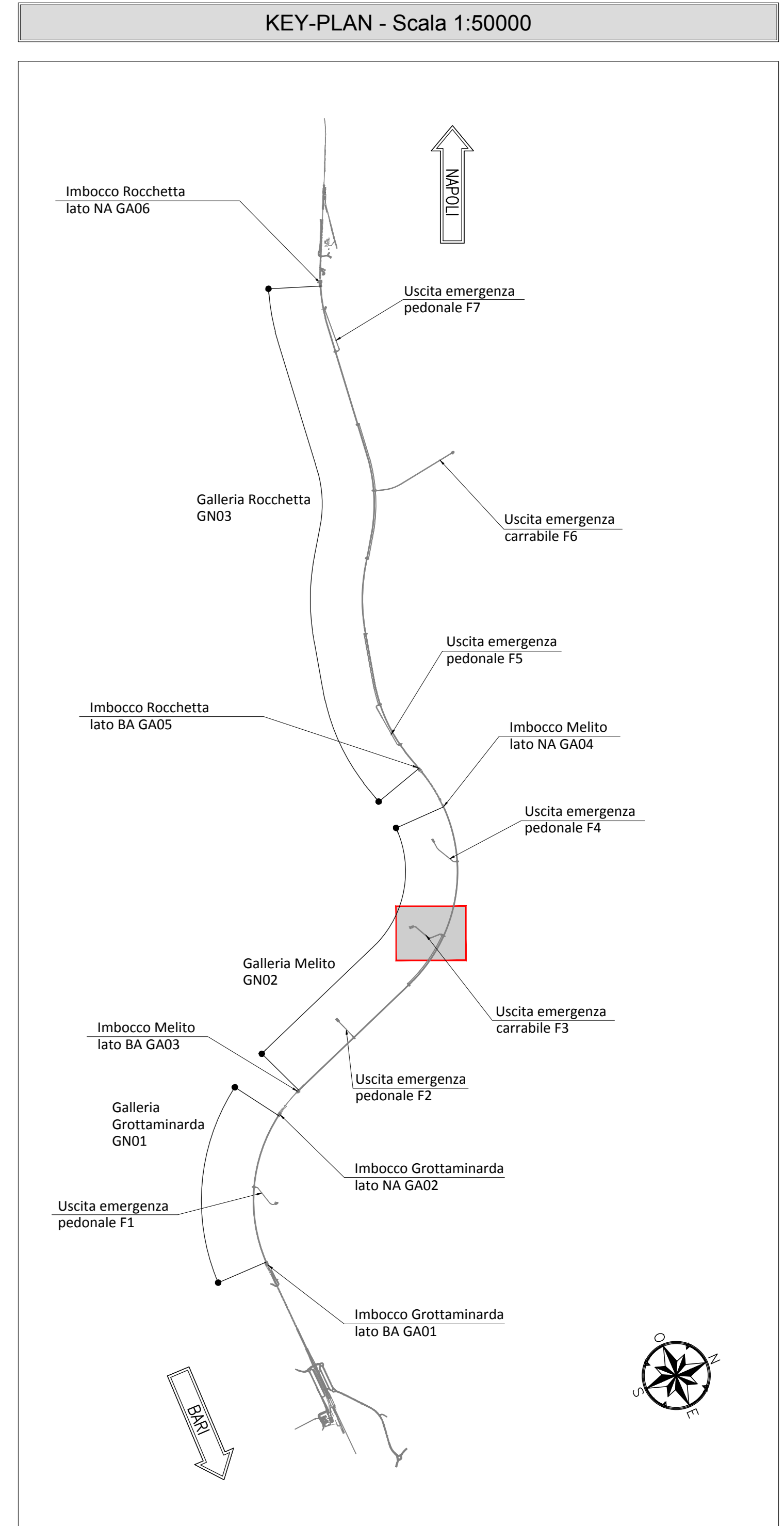
SEZIONE F-F  
SCALA 1:50  
PIANTA

**LEGGENDA**

P.C. =	PIANO DEI CENTRI	Q.P. =	QUOTA DI PROGETTO
P.S. =	PIANO DI SCAVO		



SEZIONE A-A  
SCALA 1:50  
PROFILO LONGITUDINALE



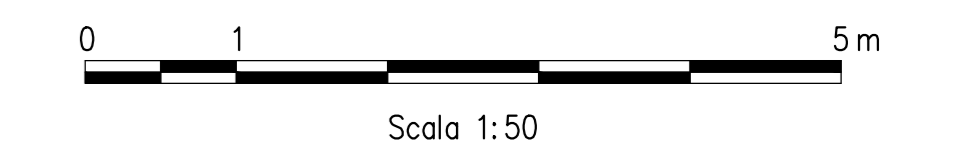
**NOTA TABELLA MATERIALI**

PER LE CARATTERISTICHE DEI MATERIALI E NOTE DI CARATTERE GENERALE SI RIMANDA ALL'ELABORATO "F2801EZZPBGND000002"

**NOTE GENERALI**

- EVENTUALI DIFFERENZE TRA LE MISURE DI QUOTE TOTALI E LA SOMMATORIA DELLE MISURE DI QUOTE PARZIALI SONO DOVUTE AD ARROTONDAMENTI AUTOMATICI

- PER LE TRATTE DI APPLICAZIONE DELLE SEZIONI TIPO SI RIMANDA AGLI ELABORATI DI PROFILO GEOTECNICO



COMMITTENTE: **RFI** RITE FERROVIARIA ITALIANA GRUPPO FERROVIE DELLO STATO ITALIANO

DIREZIONE LAVORI: **ITALFERR** GRUPPO FERROVIE DELLO STATO ITALIANO

APPALTATORE: **HirpiniaAV** SOCI: **salini impregilo** **ASTALDI**

PROGETTAZIONE: **ROCK SOIL** MANDATARI: **NET ENGINEERING** **Alpina**

**PROGETTO ESECUTIVO**

**ITINERARIO NAPOLI - BARI RADDOPPIO TRATTA APICE - ORSARA I LOTTO FUNZIONALE APICE - HIRPINIA GN00 - GENERALE**

USCITE/ACCESSI DI EMERGENZA E INNESTI SU LINEA ELABORATI GENERALI

Itinerario tipo finestra carrabile - Pianta e profilo strutture interne - Tav. 2/2

APPALTATORE Corrado HIRPINIA AV Il Direttore Tecnico Ing. Vincenzo Morone 10062020	DIRETTORE DELLA PROGETTAZIONE Il Responsabile Integratore fra le varie prestazioni specialistiche Ing. G. Casari	PROGETTISTA <b>ROCK SOIL</b> Ing. G. Casari
--	---	---

COMMESSA	LOTTO	FASE	ENTE	TIPO DOC.	OPERADISCIPLINA	PROGR.	REV.	SCALA:												
I	F	2	B	0	1	E	Z	P	B	G	N	0	0	0	0	0	0	5	A	1:50

Rev.	Descrizione	Redatto	Data	Verificato	Data	Approvato	Data	Autorizzato	Data
A	Disegnata per consegna					B. Spagnoli		M. Gatti	

File: F2801EZZPBGND000005A.dwg n.Elab.: -