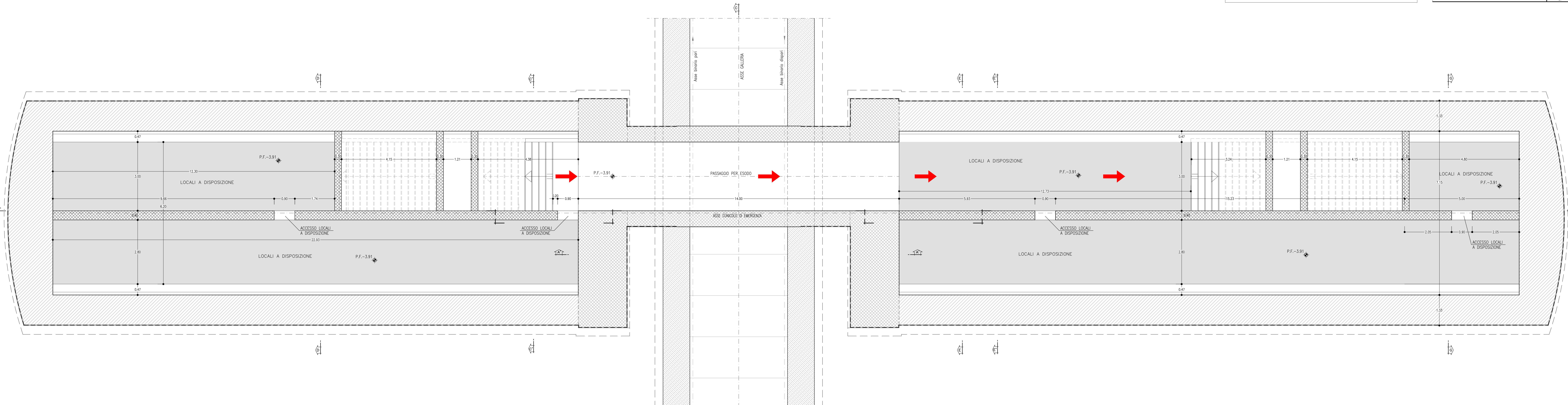


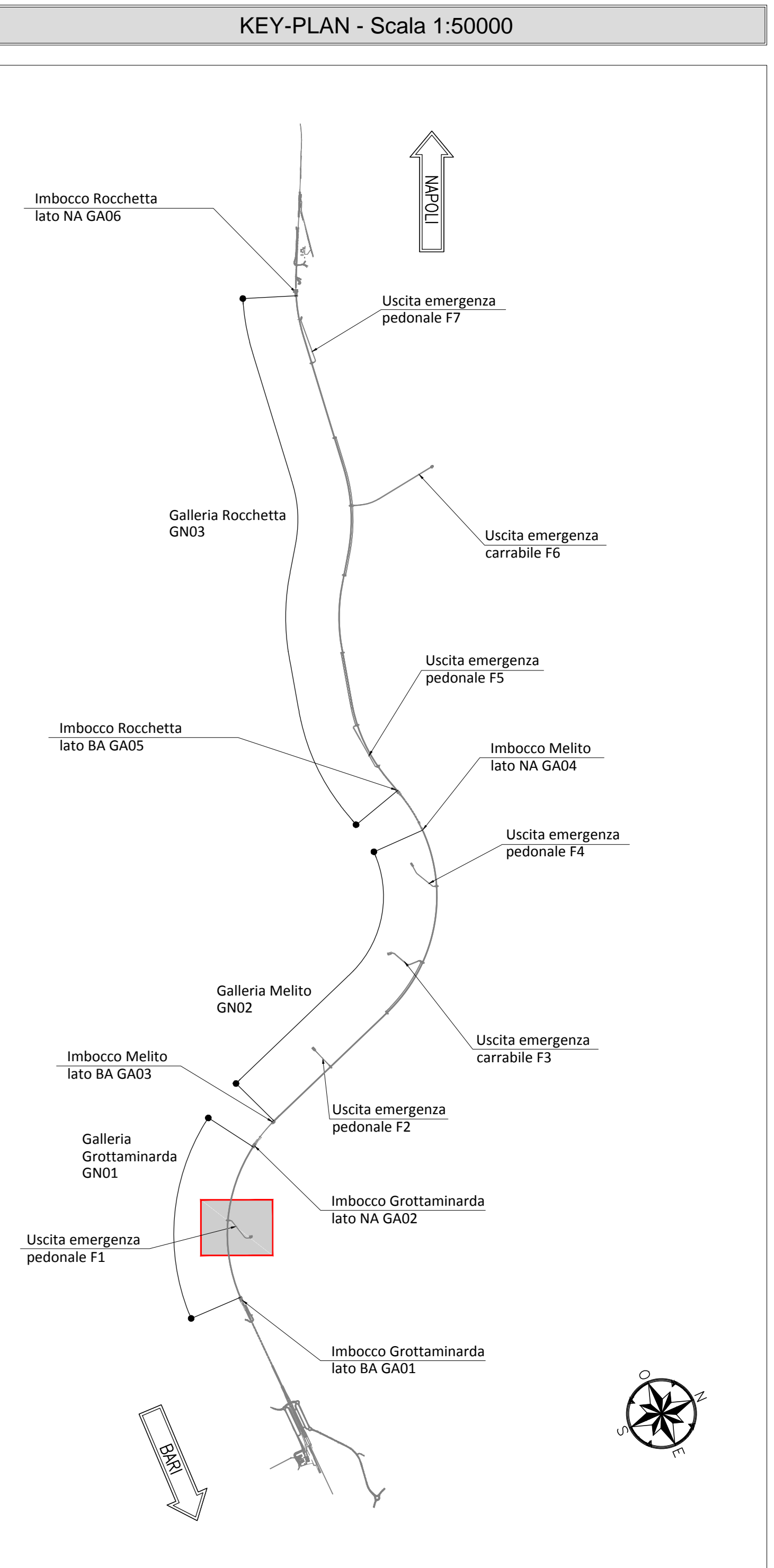
SEZIONE F-F
SCALA 1:50
PIANTA



NOTA BENE
L'ELABORATO VERRA' AGGIORNATO IN SEDE DI PED SECONDO LA CONFIGURAZIONE RAPPRESENTATA NEGLI ELABORATI TIPOLOGICI
IF28.0.1.E.ZZ.PB.GN.00.0.0.001
IF28.0.1.E.ZZ.PB.GN.00.0.0.002
IF28.0.1.E.ZZ.PB.GN.00.0.0.003

INCIDENZE ARMATURE

ARCO ROVESCIO E MURETTE	85kg/mc
CALOTTA	80kg/mc
FONICIONE SCATOLARE DI ATTRAVERSAMENTO	50kg/mc
ELEVAZIONE SCATOLARE DI ATTRAVERSAMENTO	50kg/mc
PARETI SCALE E RAMPE	40kg/mc

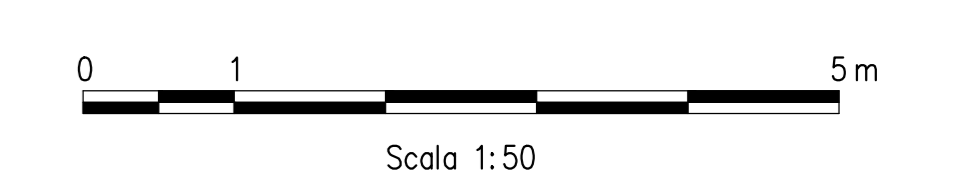


LEGENDA

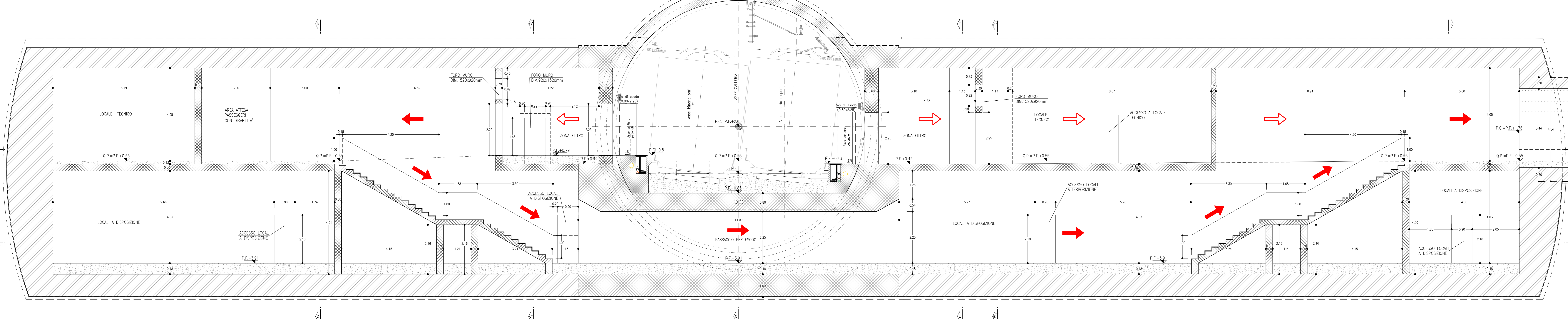
P.C.=	PIANO DEI CENTRI	Q.P.=	QUOTA DI PROGETTO
P.S.=	PIANO DI SCAVO		

NOTA TABELLA MATERIALI
— PER LE CARATTERISTICHE DEI MATERIALI E NOTE DI CARATTERE GENERALE SI RIMANDA ALL'ELABORATO "IF2801EZZPBGND000002"

NOTE GENERALI
— EVENTUALI DIFFERENZE TRA LE MISURE DI QUOTE TOTALI E LA SOMMATORIA DELLE MISURE DI QUOTE PARZIALI SONO DOVUTE AD ARROTONDAMENTI AUTOMATICI
— PER LE TRATTE DI APPLICAZIONE DELLE SEZIONI TIPO SI RIMANDA AGLI ELABORATI DI PROFILO GEOTECNICO



SEZIONE A-A
SCALA 1:50
PROFILO LONGITUDINALE



COMMITTENTE:
RFI - R.F.E. FERROVIARIA ITALIANA - GRUPPO FERROVIE DELLO STATO ITALIANE

DIREZIONI LAVORI:
ITALFERR - GRUPPO FERROVIE DELLO STATO ITALIANE

APPALTATORE:
HirpiniaAV

CONSORZIO:
salini impregio, ASTALDI

PROGETTAZIONE:
MANDATARIA: ROCK SOIL S.p.A.
MANDANTE: NET ENGINEERING, Alpina S.p.A.

PROGETTO ESECUTIVO
ITINERARIO NAPOLI - BARI
RADDOPPIO TRATTA APICE - HIRPINIA
LOTTO FUNZIONALE APICE - HIRPINIA
GN04 - GALLERIA GROTTAMIRANDA - USCITA DI EMERGENZA PEDONALE F1 pk 3+700
ZONA DI INNESTO CON GALLERIA DI LINEA AL KM 3+700
GENERALE
Pianta e profilo struttura interne - Tav. 2/2

APPALTATORE Consorzio HIRPINIA AV Il Direttore Tecnico: Ing. Vincenzo Mercurio 191062020	DIRETTORE DELLA PROGETTAZIONE Il Responsabile Integratore tra le varie proiezioni specialistiche Ing. G. Casari	PROGETTISTA ROCK SOIL S.p.A.
--	--	---------------------------------

COMMESSA	LOTTO	FASE	ENTE	TIPO DOC.	OPERAC/DISCIPLINA	PROGR.	REV.	SCALA:
IF28	01	E	ZZ	PB	GN0400	002	B	1:50

Rev.	Descrizione	Redatto	Data	Verificato	Data	Approvato	Data	Autore/Data
A	Emissione per consegna	M. Aguiar	19/06/2020	B. Spiganti	21/06/2020	M. Gatti	17/06/2020	Ing. G. Casari
B	Revisione per dettaglio	M. Aguiar	18/06/2020	B. Spiganti	08/07/2020	M. Gatti	18/06/2020	

File: IF2801EZZPBGND000002B.dwg