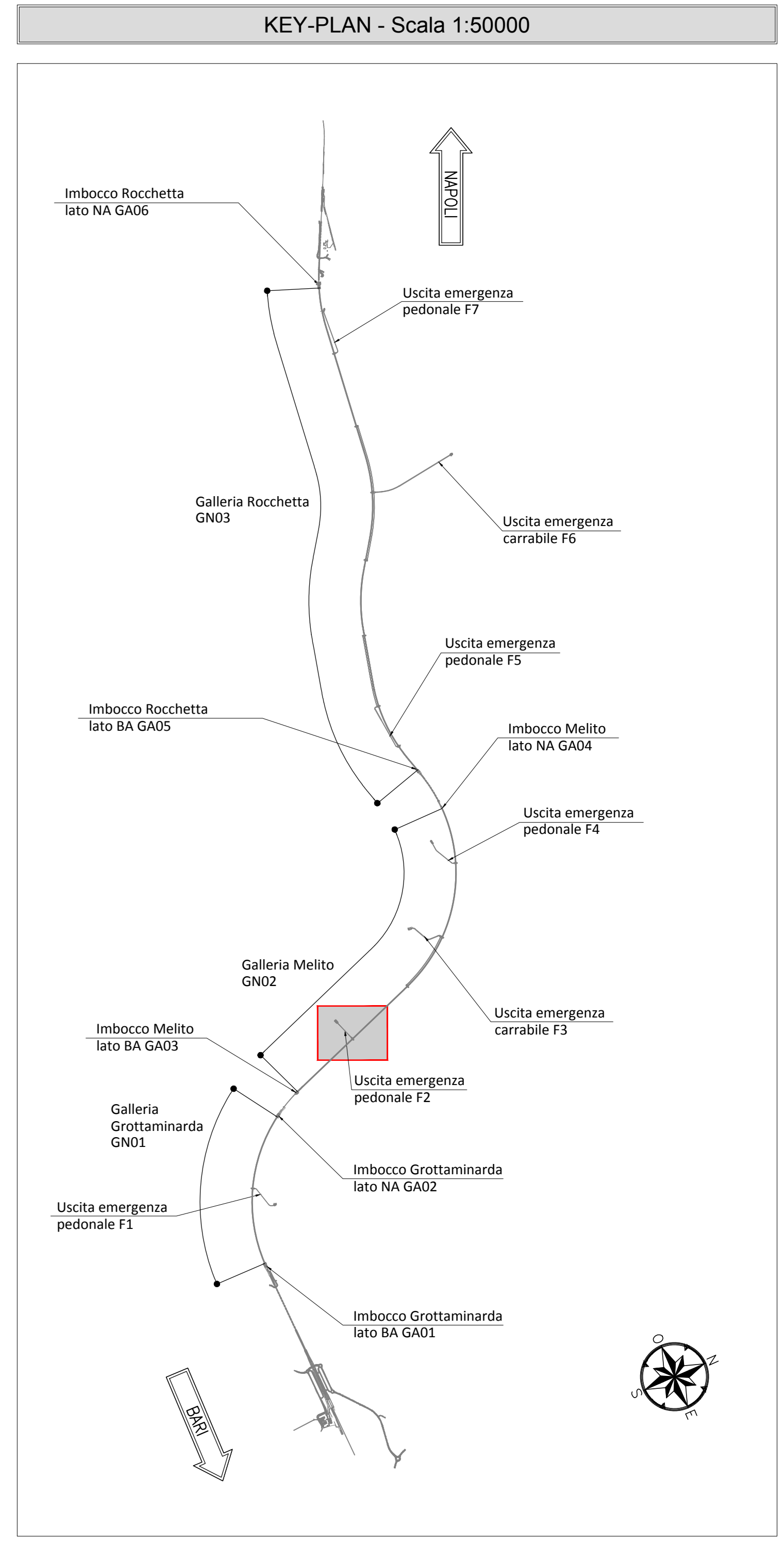


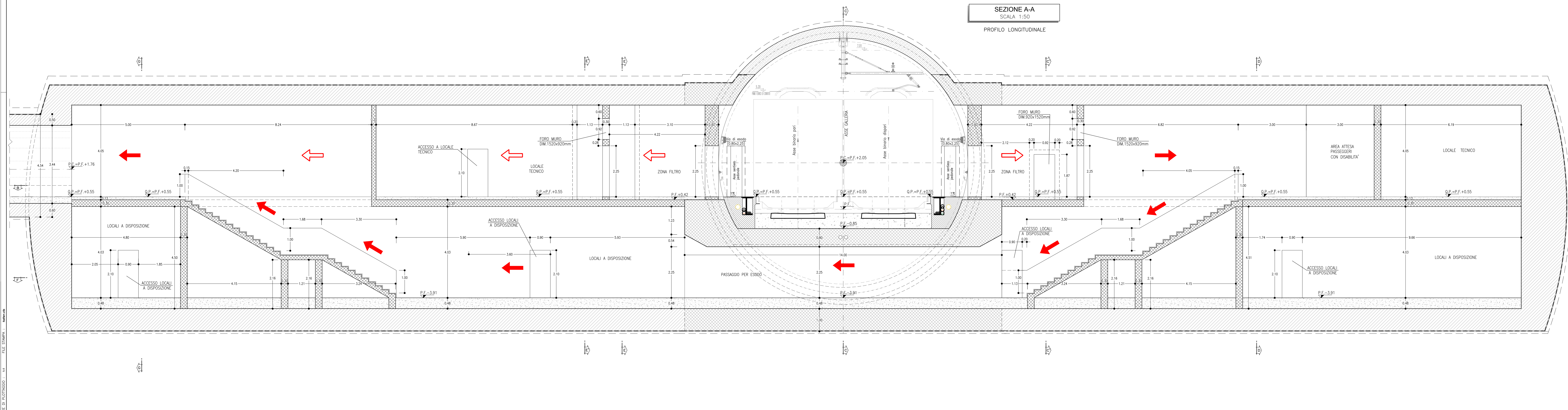
**NOTA BENE**  
L'ELABORATO VERRA' AGGIORNATO IN SEDE DI PED SECONDO LA CONFIGURAZIONE RAPPRESENTATA NEGLI ELABORATI TIPOLOGICI:  
IF28.0.1.E.ZZ.PB.GN.00.0.0.001  
IF28.0.1.E.ZZ.PB.GN.00.0.0.002  
IF28.0.1.E.ZZ.PB.GN.00.0.0.003

INCIDENZE ARMATURE	
ARCO ROVESCIO E MURETTE	60kg/mc
CALOTTA	50kg/mc
FONDAZIONE SCATOLARE DI ATTRAVERSAMENTO	50kg/mc
ELEVAZIONE SCATOLARE DI ATTRAVERSAMENTO	50kg/mc
PARETI SCALE E RAMPE	40kg/mc



### LEGENDA

P.C.=	PIANO DEI CENTRI	Q.P.=	QUOTA DI PROGETTO
P.S.=	PIANO DI SCAVO		

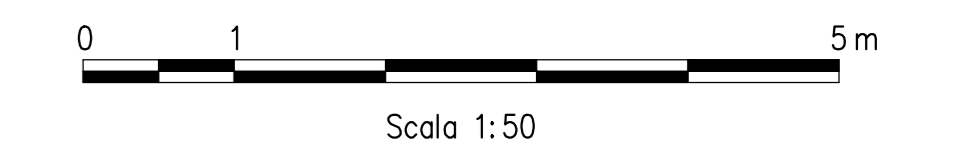


### NOTA TABELLA MATERIALI

— PER LE CARATTERISTICHE DEI MATERIALI E NOTE DI CARATTERE GENERALE SI RIMANDA ALL'ELABORATO "IF2801EZZPBG0000002"

### NOTE GENERALI

— EVENTUALI DIFFERENZE TRA LE MISURE DI QUOTE TOTALI E LA SOMMATORIA DELLE MISURE DI QUOTE PARZIALI SONO DOVUTE AD ARROTONDAMENTI AUTOMATICI  
— PER LE TRATTE DI APPLICAZIONE DELLE SEZIONI TIPO SI RIMANDA AGLI ELABORATI DI PROFILO GEOTECNICO



COMMITTENTE:  
**RFI**  
RIF. FERROVIARIA ITALIANA  
GRUPPO FERROVIE DELLO STATO ITALIANE

DIREZIONI LAVORI:  
**ITALFERR**  
GRUPPO FERROVIE DELLO STATO ITALIANE

APPALTATORE:  
**HirpiniaAV**

CONSORZIO:  
**salini impregio**

PROGETTAZIONE:  
**ROCK SOIL** S.p.A.

MANDATARIA:  
**NET ENGINEERING**

SOCI:  
**ASTALDI**

MANDANTI:  
**Alpina s.p.a.**

**PROGETTO ESECUTIVO**  
ITINERARIO NAPOLI - BARI  
RADDOPPIO TRATTA APICE - ORSARA  
I LOTTO FUNZIONALE APICE - HIRPINIA  
GN05 - GALLERIA MELITO - USCITA DI EMERGENZA PEDONALE F2 pk 6+077.50  
ZONA DI INNESTO CON GALLERIA DI LINEA AL KM 6+077.50  
GENERALE  
Pianta e profilo strutturale interne - Tav. 1/2

APPALTATORE	DIRETTORE DELLA PROGETTAZIONE	PROGETTISTA
Consorzio HIRPINIA AV Il Direttore Tecnico Ing. Vincenzo Mercurio 131062020	Il Responsabile Integratore tra le varie proiezioni specialistiche Ing. G. Casari	<b>ROCK SOIL</b> S.p.A. Ing. G. Casari

COMMESSA	LOTTO	FASE	ENTE	TIPO DOC.	OPERAZIONE/SCIPINA	PROGR.	REV.	SCALA:
IF28	01	EZZ	PB	GN0500	001	B		1:50

Rev.	Descrizione	Redatto	Data	Verificato	Data	Approvato	Data	Autore/Caricatore
A	Emissione per consegna	M. Aguiar	11/06/2020	B. Spiganti	11/06/2020	M. Gatti	11/06/2020	Ing. G. Casari
B	Revisione per richiesta	M. Aguiar	16/06/2020	B. Spiganti	09/06/2020	M. Gatti	16/06/2020	

File: IF2801EZZPBG05000018.dwg