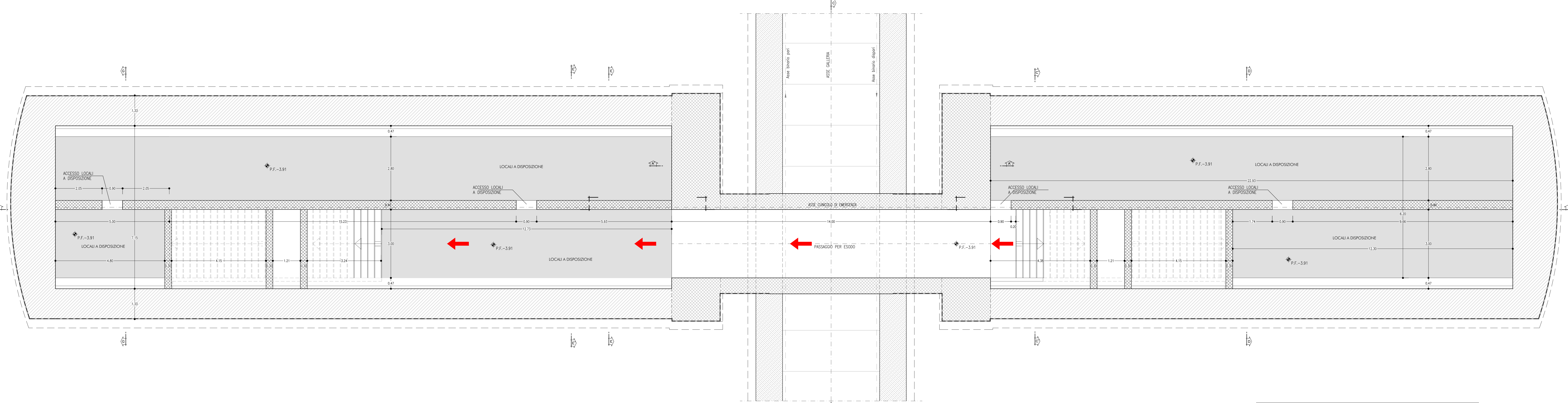


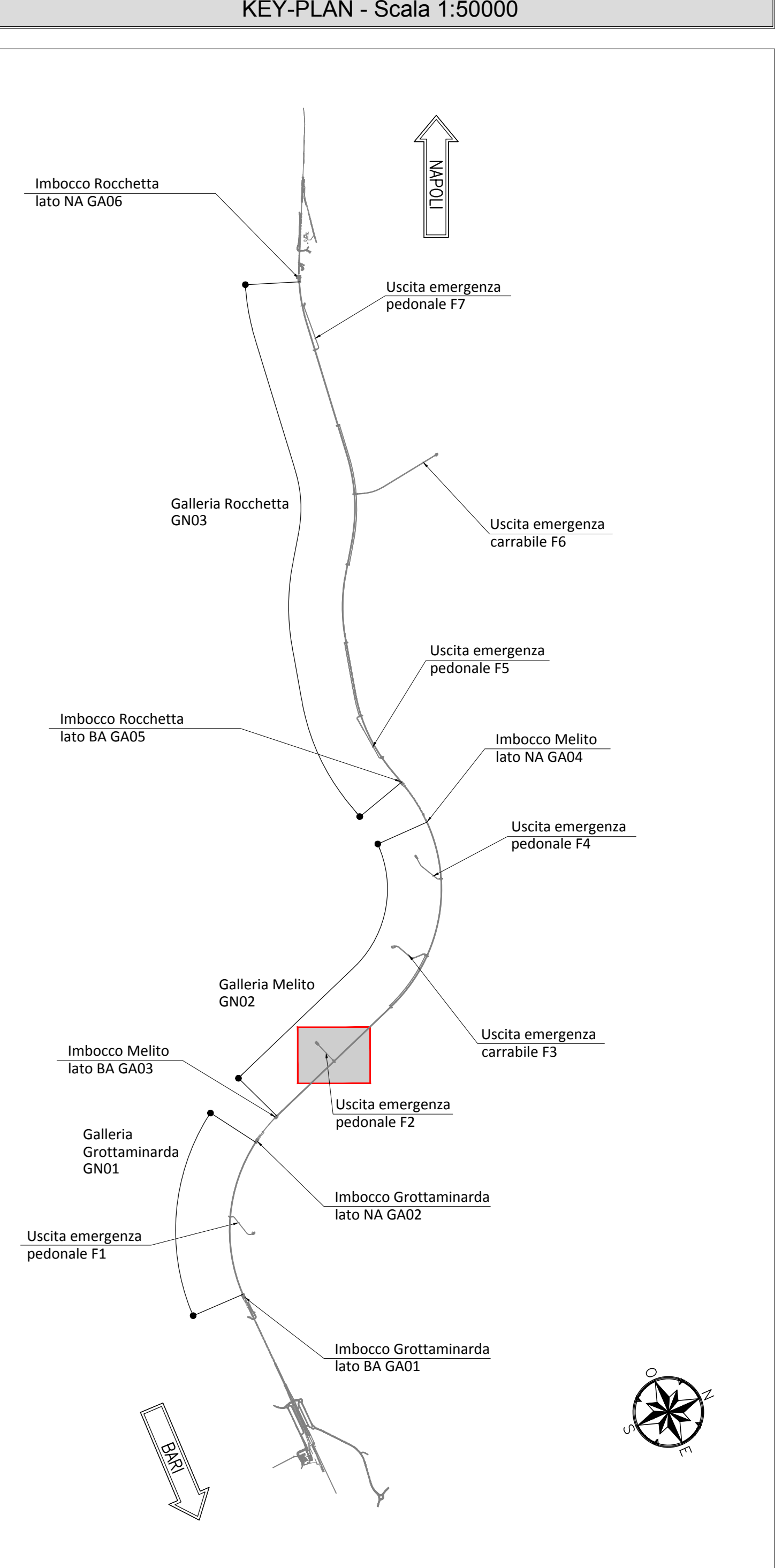
SEZIONE F-F
SCALA 1:50
PIANTA



NOTA BENE
L'ELABORATO VERRÀ AGGIORNATO IN SEDE DI PED SECONDO LA CONFIGURAZIONE RAPPRESENTATA NEGLI ELABORATI TIPOLOGICI:
#F28.0.1.E.ZZ.PB.GN.00.0.0.001
#F28.0.1.E.ZZ.PB.GN.00.0.0.002
#F28.0.1.E.ZZ.PB.GN.00.0.0.003

INCIDENZE ARMATURE

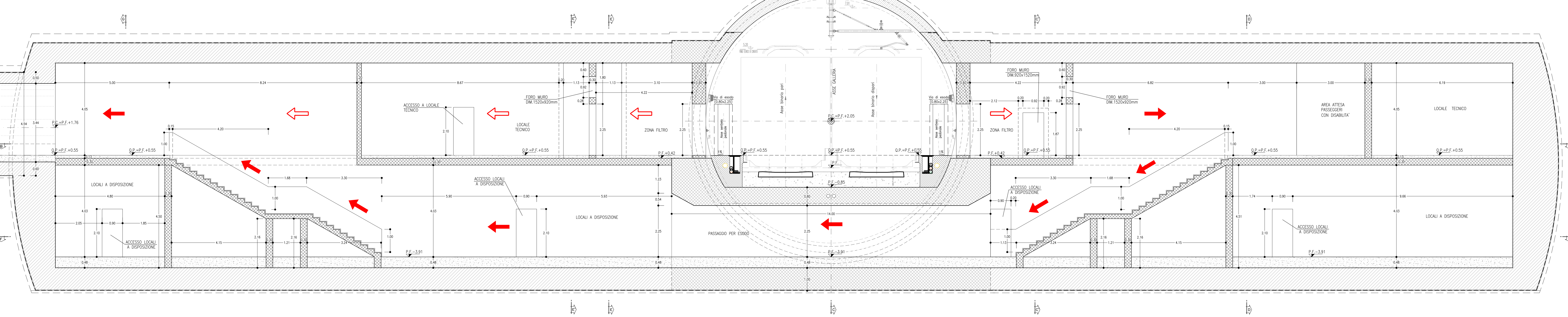
ARCO ROVESCIO E MURETTE	60kg/mc
CALOTTA	50kg/mc
FONDAZIONE SCATOLARE DI ATTRAVERSAMENTO	50kg/mc
ELEVAZIONE SCATOLARE DI ATTRAVERSAMENTO	50kg/mc
PARETI SCALE E RAMPE	40kg/mc



LEGENDA

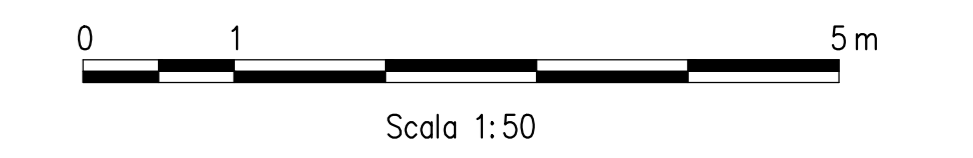
P.C.=	PIANO DEI CENTRI	Q.P.=	QUOTA DI PROGETTO
P.S.=	PIANO DI SCAVO		

SEZIONE A-A
SCALA 1:50
PROFILO LONGITUDINALE



NOTA TABELLA MATERIALI
- PER LE CARATTERISTICHE DEI MATERIALI E NOTE DI CARATTERE GENERALE SI RIMANDA ALL'ELABORATO "F2801EZZPBG05000002"

NOTE GENERALI
- EVENTUALI DIFFERENZE TRA LE MISURE DI QUOTE TOTALI E LA SOMMATORIA DELLE MISURE DI QUOTE PARZIALI SONO DOVUTE AD ARROTONDAMENTI AUTOMATICI
- PER LE TRATTE DI APPLICAZIONE DELLE SEZIONI TIPO SI RIMANDA AGLI ELABORATI DI PROFILO GEOTECNICO



COMMITTENTE: RFI - RITE FERROVIARIA ITALIANA GRUPPO FERROVIE DELLO STATO ITALIANE

DIREZIONE LAVORI: ITALFERR - GRUPPO FERROVIE DELLO STATO ITALIANE

APPALTATORE/CONSORZIO: HirpiniaAV

SOCI: salini impregio, ASTALDI

PROGETTAZIONE/MANDATARIA: ROCK SOIL S.p.A.

MANDANTE: NET ENGINEERING, Alpina S.p.A.

PROGETTO ESECUTIVO
ITINERARIO NAPOLI - BARI
RADDOPPIO TRATTA APICE - ORSARA
LOTTO FUNZIONALE APICE - HIRPINIA
GN05 - GALLERIA MELITO - USCITA DI EMERGENZA PEDONALE F2 pk 6+077.50
ZONA DI INNESTO CON GALLERIA DI LINEA AL KM 6+077.50
GENERALE
Pianta e profilo strutture interne - Tav. 2/2

APPALTATORE Consorzio HIRPINIA AV Il Direttore Tecnico Ing. Vincenzo Mercurio 13/06/2020	DIREZIONE DELLA PROGETTAZIONE Il Responsabile Integratore tra le varie proiezioni specialistiche Ing. G. Casari	PROGETTISTA ROCK SOIL S.p.A. Ing. G. Casari
--	--	---

COMMESSA	LOTTO	FASE	ENTE	TIPO DOC.	OPERAZIONE/DISCIPLINA	PROGR.	REV.	SCALA:
IF28	01	E	ZZ	PB	GN0500	002	B	1:50

Rev.	Descrizione	Redatto	Data	Verificato	Data	Approvato	Data	Autore/Rev. Data
A	Emissione per consegna	M. Aguiardo	13/06/2020	B. Spignesi	13/06/2020	M. Gatti	13/06/2020	Ing. G. Casari
B	Revisione per richiesta	M. Aguiardo	16/06/2020	B. Spignesi	16/06/2020	M. Gatti	16/06/2020	

File: #F2801EZZPBG05000002B.dwg