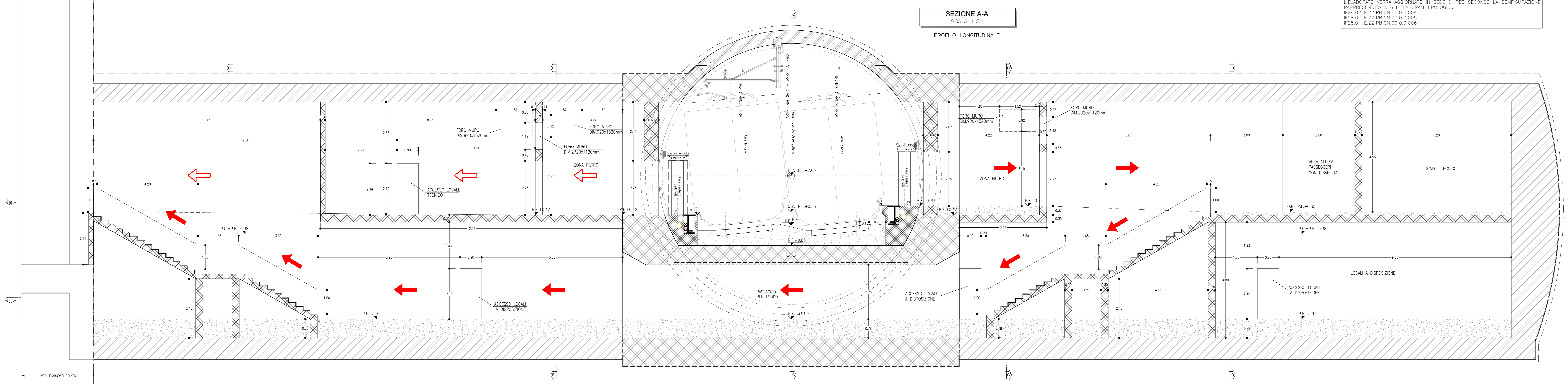
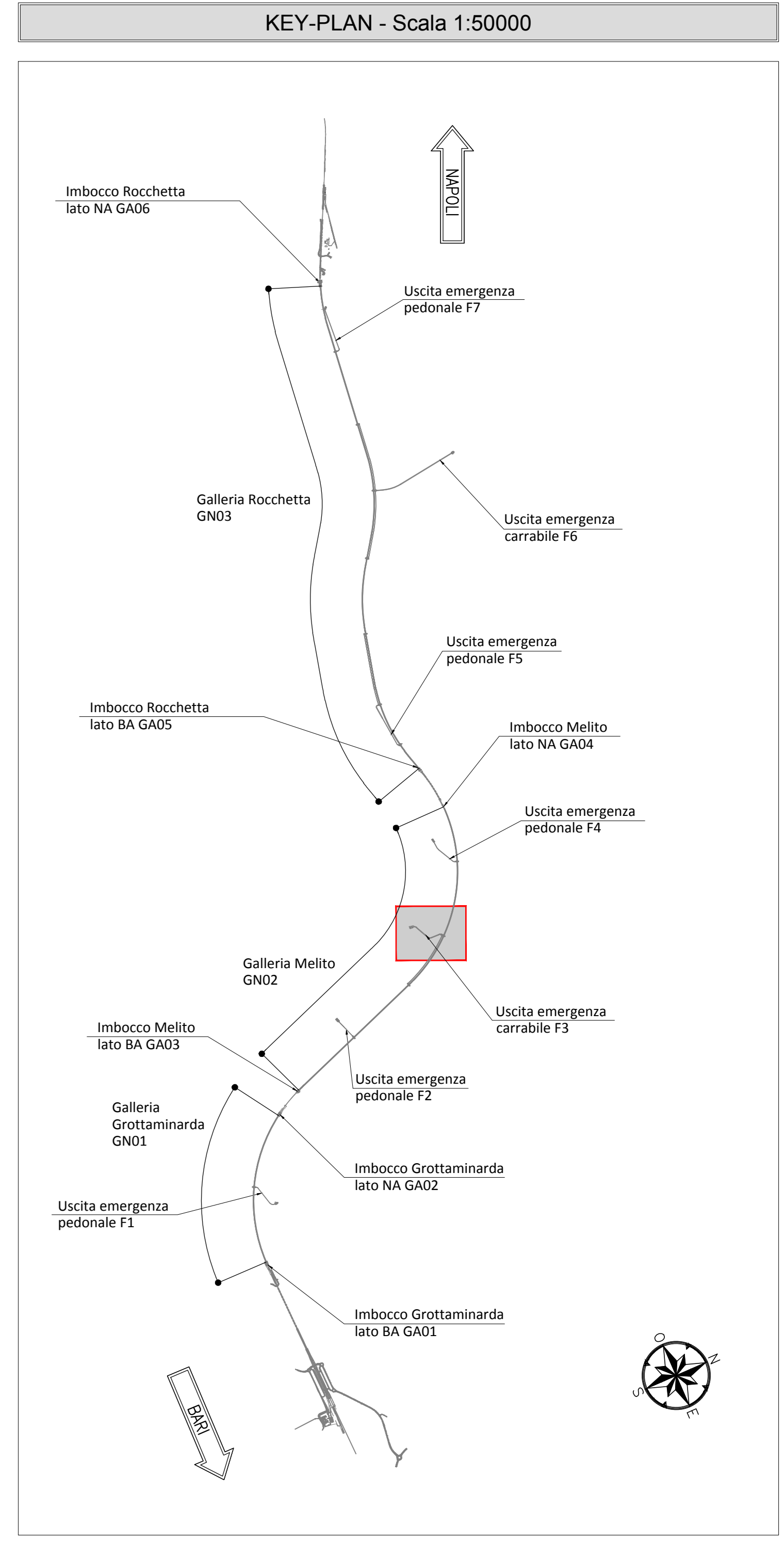


INCIDENZE ARMATURE

ARCO ROVESCIO E MURETTE	60kg/mc
CALZATA	50kg/mc
FONDAZIONE SCATOLARE DI ATTRAVERSAMENTO	50kg/mc
ELEVAZIONE SCATOLARE DI ATTRAVERSAMENTO	50kg/mc
PARETI SCALE E RAMPE	40kg/mc



LEGENDA

P.C. = PIANO DEI CENTRI Q.P. = QUOTA DI PROGETTO
P.S. = PIANO DI SCAVO

NOTA BENE

L'ELABORATO VERRA' AGGIORNATO IN SEDE DI PED SECONDO LA CONFIGURAZIONE RAPPRESENTATA NEGLI ELABORATI TIPOLOGICI.
IF28.0.1.E.ZZ.PB.GN.DD.0.0.004
IF28.0.1.E.ZZ.PB.GN.DD.0.0.005
IF28.0.1.E.ZZ.PB.GN.DD.0.0.006

NOTA TABELLA MATERIALI

PER LE CARATTERISTICHE DEI MATERIALI E NOTE DI CARATTERE GENERALE SI RIMANDA ALL'ELABORATO IF2801EZZSPGN0000002

NOTE GENERALI

EVENTUALI DIFFERENZE TRA LE MISURE DI QUOTE TOTALI E LA SOMMATORIA DELLE MISURE DI QUOTE PARZIALI SONO DOVUTE AD ARROTONDAMENTI AUTOMATICI
PER LE TRATTE DI APPLICAZIONE DELLE SEZIONI TIPO SI RIMANDA AGLI ELABORATI DI PROFILO GEOMETRICO

0 1 5m
Scala 1:50

COMMITTENTE: RFI - RITE FERROVIARIA ITALIANA - GRUPPO FERROVIE DELLO STATO ITALIANO

DIREZIONE LAVORI: ITALFERR - GRUPPO FERROVIE DELLO STATO ITALIANO

APPALTATORE/CONSORZIO: HirpiniaAV

SOCI: salini impregio, ASTALDI

PROGETTAZIONE/MANDATARIA: ROCK SOIL s.p.a.

MANDATARI: NET ENGINEERING, Alpina s.p.a.

PROGETTO ESECUTIVO

ITINERARIO NAPOLI - BARI RADDOPPIO TRATTA APICE - ORSARA I LOTTO FUNZIONALE APICE - HIRPINIA

GN02 - GALLERIA MELITO - FINESTRA COSTRUTTIVA/USCITA DI EMERGENZA CARRIBILE F3 (L. 7x25) E CUNCILO PEDONALE (L. 7x50) GENERALE

Pianta e profilo strutture interne - Tav. 1/2

APPALTATORE	DIRETTORE DELLA PROGETTAZIONE	PROGETTISTA
Conorzio HIRPINIA AV	Il Direttore Tecnico	ROCK SOIL s.p.a.
Ing. Vincenzo Morone	Il Responsabile integrazione tra le varie prestazioni specialistiche	Ing. G. Casari
10/06/2020		

COMMESSA	LOTTO	FASE	ENTE	TIPO DOC.	OPERADISCIPLINA	PROGR.	REV.	SCALA:
IF28	01	E	ZZ	PB	GN0600	051	B	1:50

Rev.	Descrizione	Redatto	Data	Verificato	Data	Approvato	Data	Autore/Rev.
A	Proseguo per consegna	M. Aguzzo	10/06/20	B. Spagnoli	10/06/20	M. Gatti	10/06/20	Ing. G. Casari
B	Revisione per richiesta	M. Aguzzo	10/06/20	B. Spagnoli	09/06/20	M. Gatti	10/06/20	

File: IF2801EZZSPGN00000518.dwg n.Elab.: -