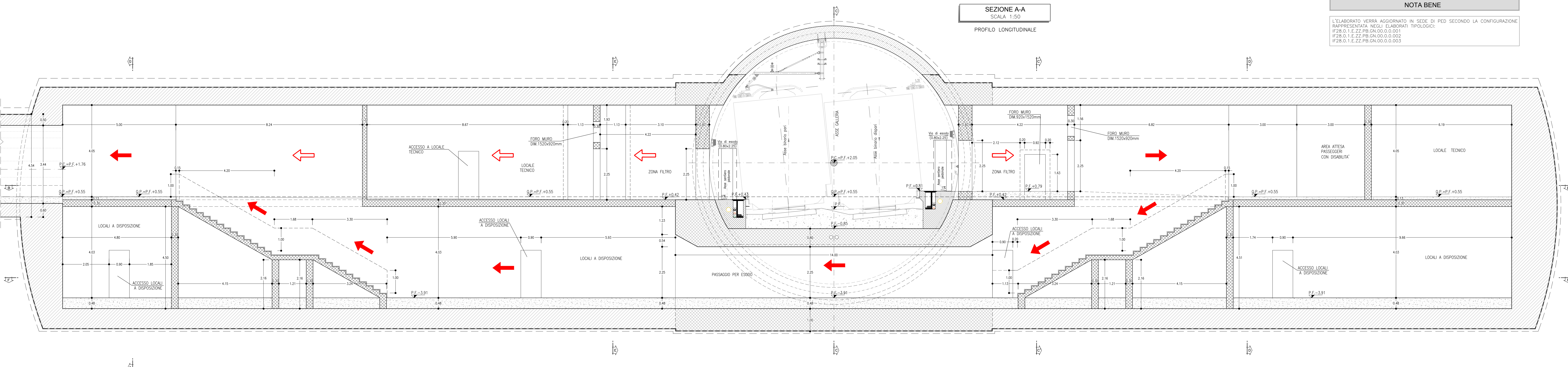
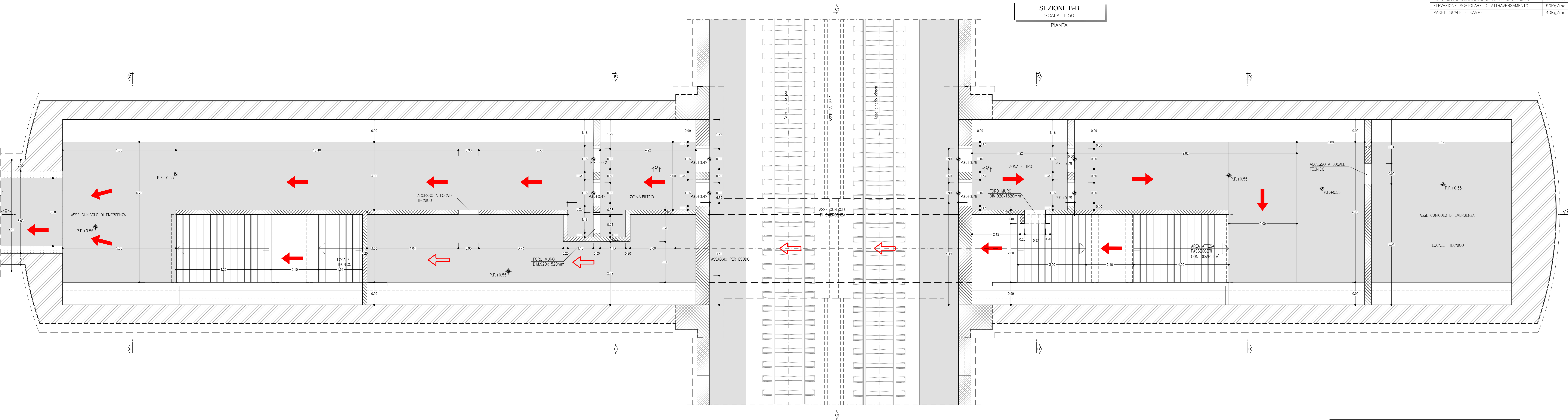
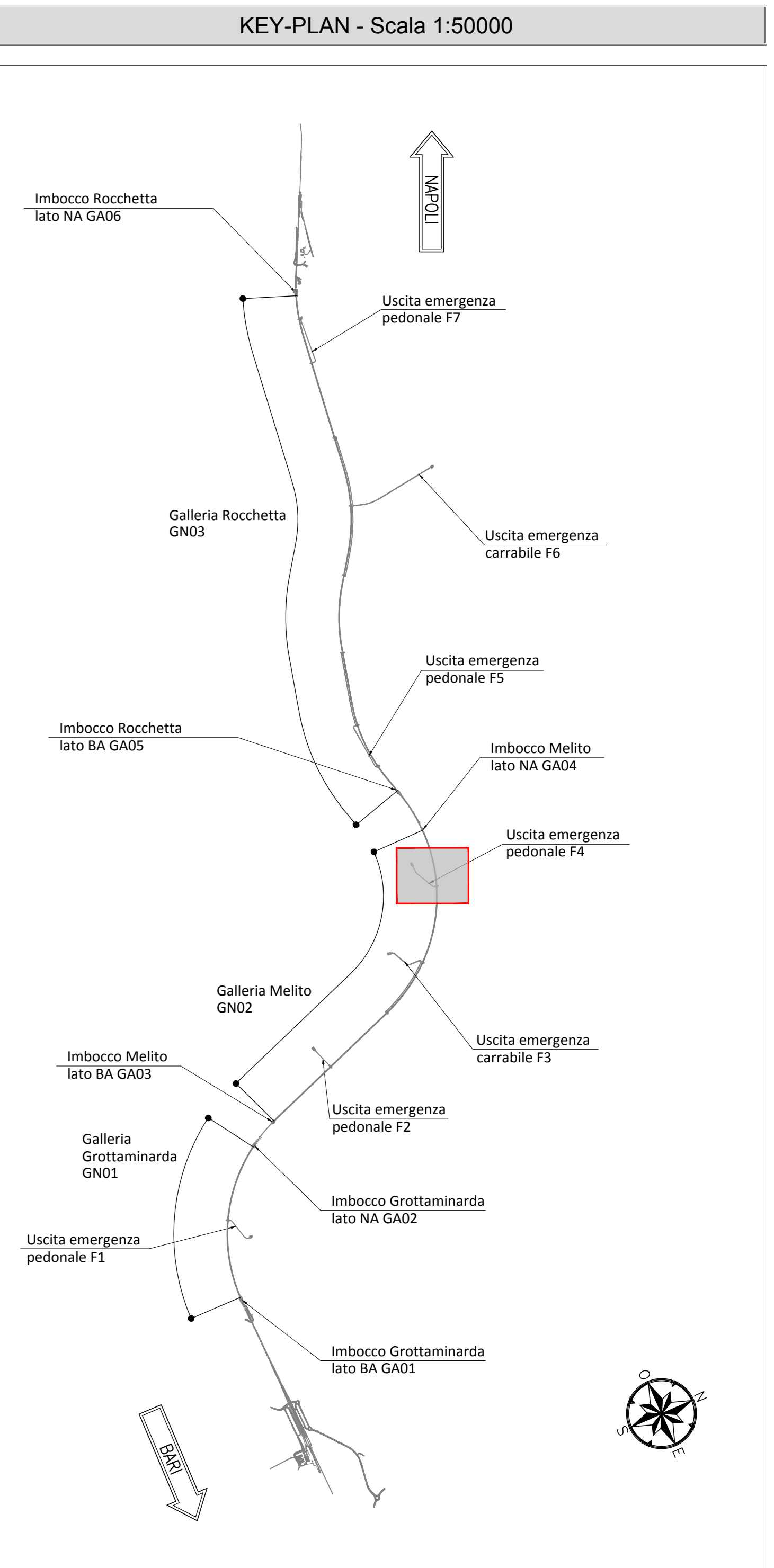


INCIDENZE ARMATURE	
ARCO ROVESSCIO E MURETTE	60Kg/mc
CALOTA	50Kg/mc
FONDAZIONE SCATOLARE DI ATTRAVERSAMENTO	50Kg/mc
ELEVAZIONE SCATOLARE DI ATTRAVERSAMENTO	50Kg/mc
PARETI SCALE E RAMPE	40Kg/mc



**LEGENDA**

P.C.=	PIANO DEI CENTRI	Q.P.=	QUOTA DI PROGETTO
P.S.=	PIANO DI SCAVO		

**NOTA BENE**

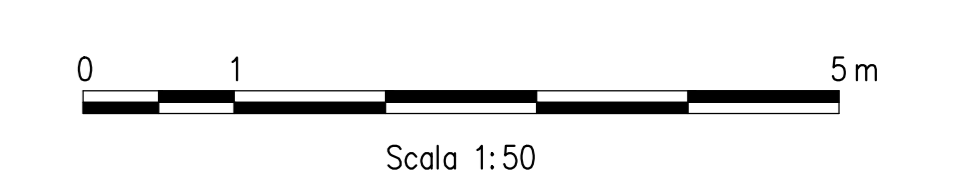
L'ELABORATO VERRA' AGGIORNATO IN SEDE DI PED SECONDO LA CONFIGURAZIONE RAPPRESENTATA NEGLI ELABORATI TIPOLOGICI.  
 IF28.0.1.E.ZZ.PB.GN.00.0.0.001  
 IF28.0.1.E.ZZ.PB.GN.00.0.0.002  
 IF28.0.1.E.ZZ.PB.GN.00.0.0.003

**NOTA TABELLA MATERIALI**

PER LE CARATTERISTICHE DEI MATERIALI E NOTE DI CARATTERE GENERALE SI RIMANDA ALL'ELABORATO "IF2801EZZPBGND000002"

**NOTE GENERALI**

- EVENTUALI DIFFERENZE TRA LE MISURE DI QUOTE TOTALI E LA SOMMATORIA DELLE MISURE DI QUOTE PARZIALI SONO DOVUTE AD ARROTONDAMENTI AUTOMATICI
- PER LE TRATTE DI APPLICAZIONE DELLE SEZIONI TIPO SI RIMANDA AGLI ELABORATI DI PROFILO GEOMETRICO



COMITANTE:



DIREZIONI LAVORI:



APPALTATORE:



PROGETTAZIONE:



**PROGETTO ESECUTIVO**

**ITINERARIO NAPOLI - BARI RADDOPPIO TRATTA APICE - ORSARA I LOTTO FUNZIONALE APICE - HIRPINIA GN07 - GALLERIA MELITO - USCITA DI EMERGENZA PEDONALE F4 pk 8+800**  
 ZONA DI INNESTO CON GALLERIA DI LINEA AL KM 8+800  
 GENERALE  
 Pianta e profilo strutture interne - Tav. 1/2

APPALTATORE Consorzio HIRPINIA AV 4 Direttore Tecnico Ing. Vincenzo Mercurio 131062020	DIRETTORE DELLA PROGETTAZIONE Il Responsabile Integratore tra le varie proiezioni specialistiche Ing. G. Casari	PROGETTISTA ROCK SOIL S.p.A. Ing. G. Casari
--	--	---

COMMESSA	LOTTO	FASE	ENTE	TIPO DOC.	OPERAC/DISCIPLINA	PROGR.	REV.	SCALA:
IF28	01	E	ZZ	PB	GN0700	001	B	1:50

Rev.	Descrizione	Redatto	Data	Verificato	Data	Approvato	Data	Autore Data
A	Emissione per consegna	M. Aguiar	15/06/2020	B. Spignesi	15/06/2020	M. Gatti	17/06/2020	Ing. G. Casari
B	Revisione per dettaglio	M. Aguiar	16/06/2020	B. Spignesi	16/06/2020	M. Gatti	16/06/2020	