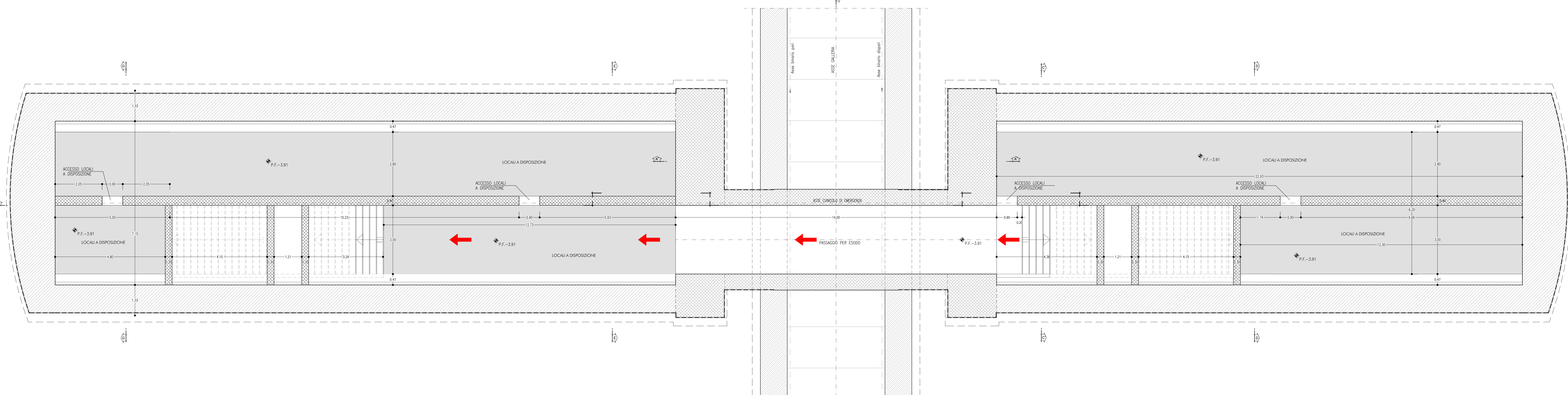
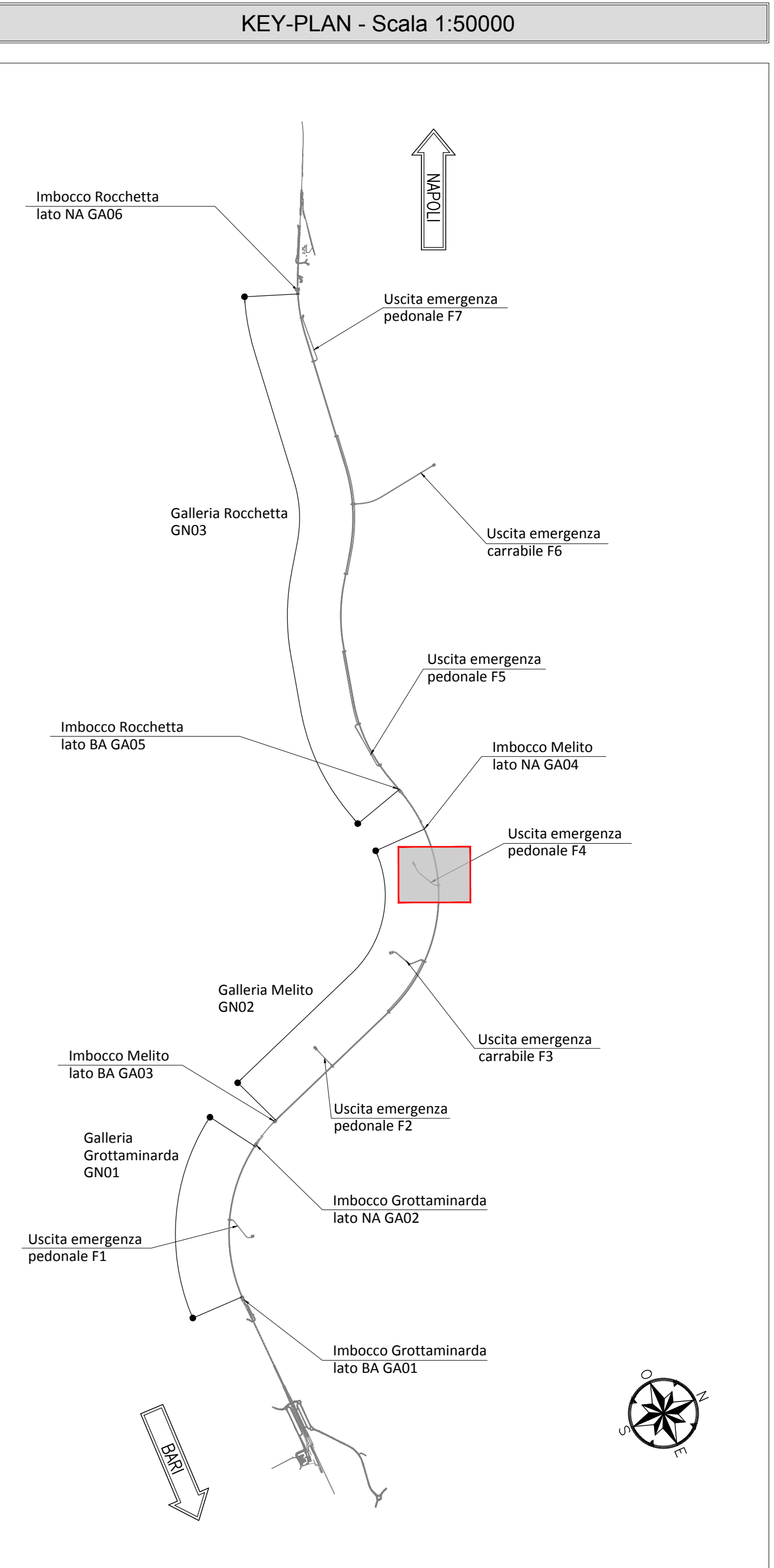


SEZIONE F-F
SCALA 1:50
PIANTA



INCIDENZE ARMATURE

ARCO ROVESCIO E MURETTE	60Kg/mc
CALZATA	50Kg/mc
FONDAZIONE SCATOLARE DI ATTRAVERSAMENTO	50Kg/mc
ELEVAZIONE SCATOLARE DI ATTRAVERSAMENTO	50Kg/mc
PARETI SCALE E RAMPE	40Kg/mc



LEGENDA

P.C. = PIANO DEI CENTRI	Q.P. = QUOTA DI PROGETTO
P.S. = PIANO DI SCAVO	

NOTA BENE

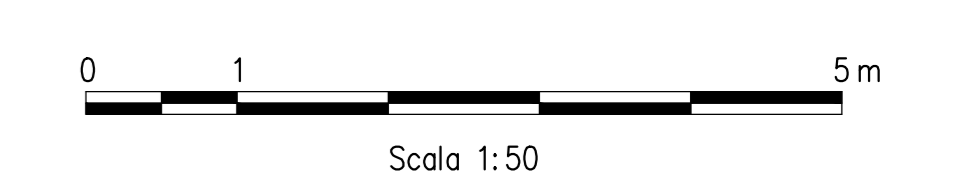
L'ELABORATO VERRA' AGGIORNATO IN SEDE DI PED SECONDO LA CONFIGURAZIONE RAPPRESENTATA NEGLI ELABORATI TIPOLOGICI:
 IF28.0.1.E.ZZ.PB.GN.00.0.0.001
 IF28.0.1.E.ZZ.PB.GN.00.0.0.002
 IF28.0.1.E.ZZ.PB.GN.00.0.0.003

NOTA TABELLA MATERIALI

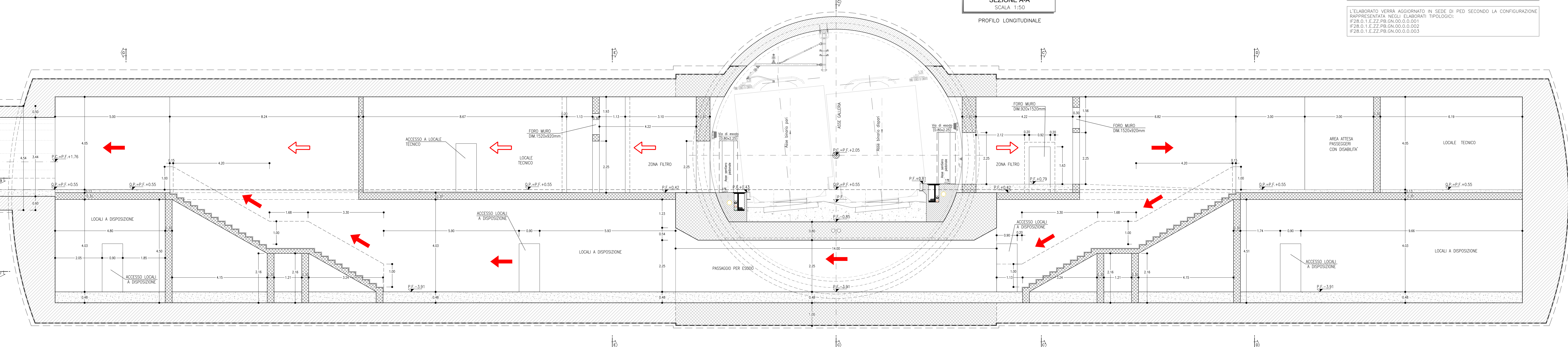
PER LE CARATTERISTICHE DEI MATERIALI E NOTE DI CARATTERE GENERALE SI RIMANDA ALL'ELABORATO "IF2801EZZPBGND000002"

NOTE GENERALI

- EVENTUALI DIFFERENZE TRA LE MISURE DI QUOTE TOTALI E LA SOMMATORIA DELLE MISURE DI QUOTE PARZIALI SONO DOVUTE AD ARROTONDAMENTI AUTOMATICI
 - PER LE TRATTE DI APPLICAZIONE DELLE SEZIONI TIPO SI RIMANDA AGLI ELABORATI DI PROFILO GEOTECNICO



SEZIONE A-A
SCALA 1:50
PROFILO LONGITUDINALE



COMMITTENTE:

DIREZIONE LAVORI:

APPALTAZIONE:
 CONSORZIO
 SOCI:

PROGETTAZIONE:
 MANDATARIA:
 MANDANTE:

PROGETTO ESECUTIVO
ITINERARIO NAPOLI - BARI
RADDOPPIO TRATTA APICE - ORSARA
I LOTTO FUNZIONALE APICE - HIRPINIA
 GN07 - GALLERIA MELITO - USCITA DI EMERGENZA PEDONALE F4 pk 8+800
 ZONA DI INNESTO CON GALLERIA DI LINEA AL KM 8+800
 GENERALE
 Pianta e profilo strutture interne - Tav. 2/2

APPALTAZIONE Consorzio HIRPINIA AV 6 Direttore Tecnico Ing. Vincenzo Morone 10/06/2020	DIRETTORE DELLA PROGETTAZIONE Il Progettista Integrato tra le parti prestazioni associative Ing. G. Casari	PROGETTISTA Ing. G. Casari
--	---	-----------------------------------

COMMESSA LOTTO FASE ENTE TIPO DOC. OPERADISCIPLINA PROG. REV. SCALA:
 IF28 01 E ZZ PB GN0700 002 B 1:50

Rev.	Descrizione	Redatto	Data	Verificato	Data	Approvato	Data	Autorizzato	Data
A	Emissione per consegna	M. Aguzzo	19/03/20	B. Spagnoli	19/03/20	M. Gatti	19/03/20	Ing. G. Casari	
B	Revisione per autorizzo	M. Aguzzo	19/03/20	B. Spagnoli	09/03/20	M. Gatti	19/03/20		

File: IF2801EZZPBGND000002B.dwg n. Esab. -