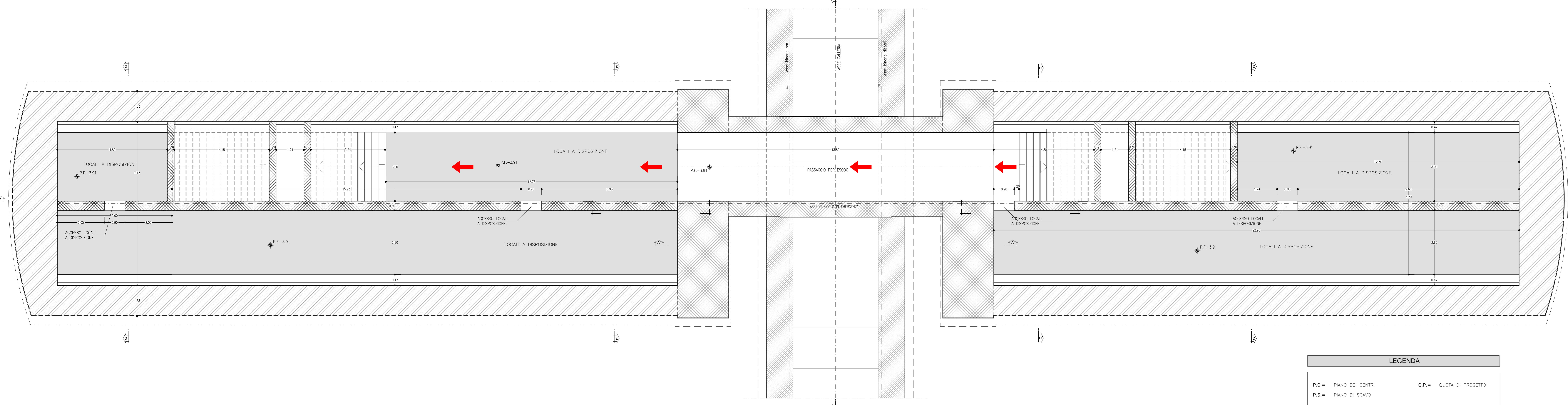


SEZIONE F-F
SCALA 1:50
PIANTA



LEGENDA

P.C.=	PIANO DEI CENTRI	Q.P.=	QUOTA DI PROGETTO
P.S.=	PIANO DI SCAVO		

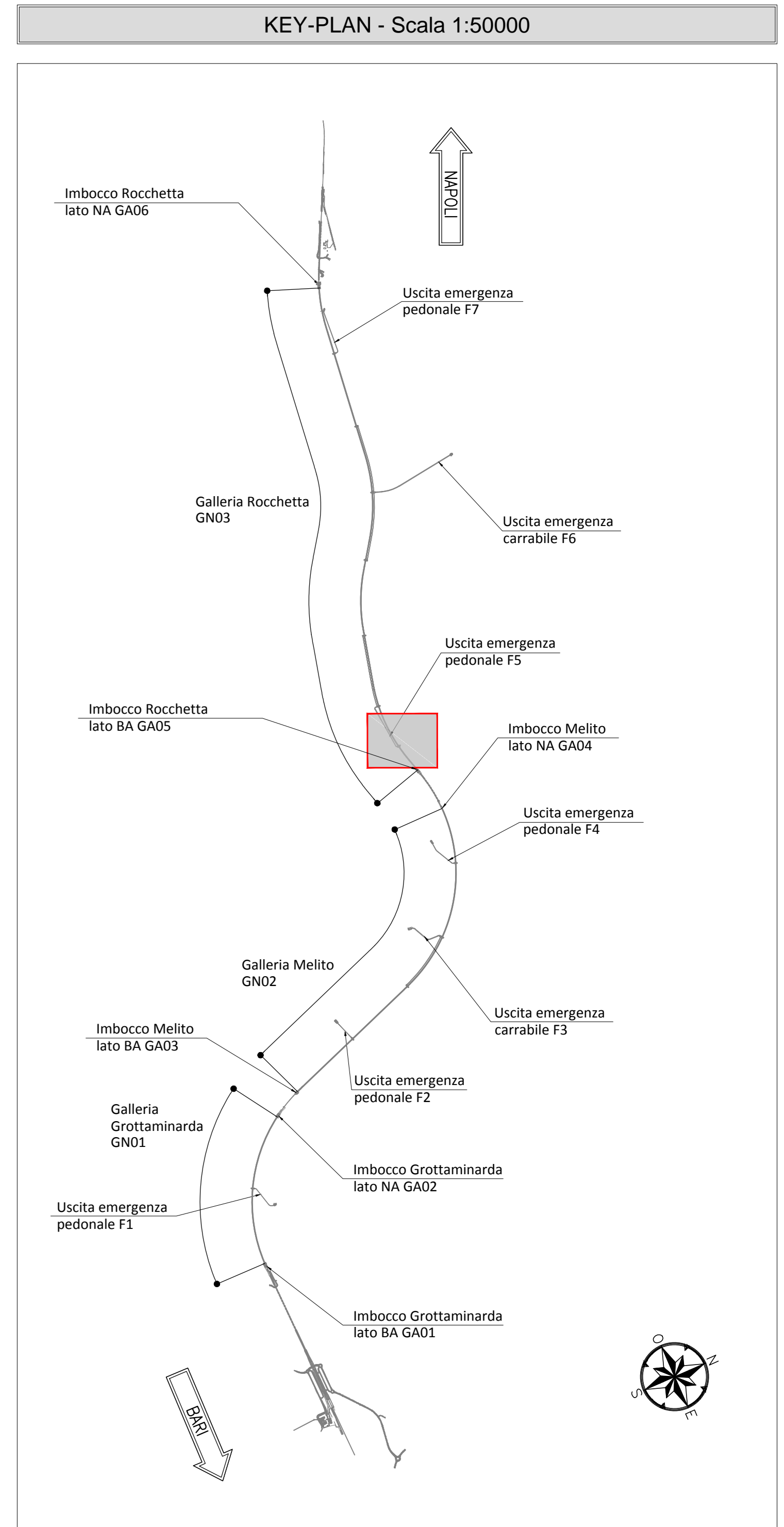
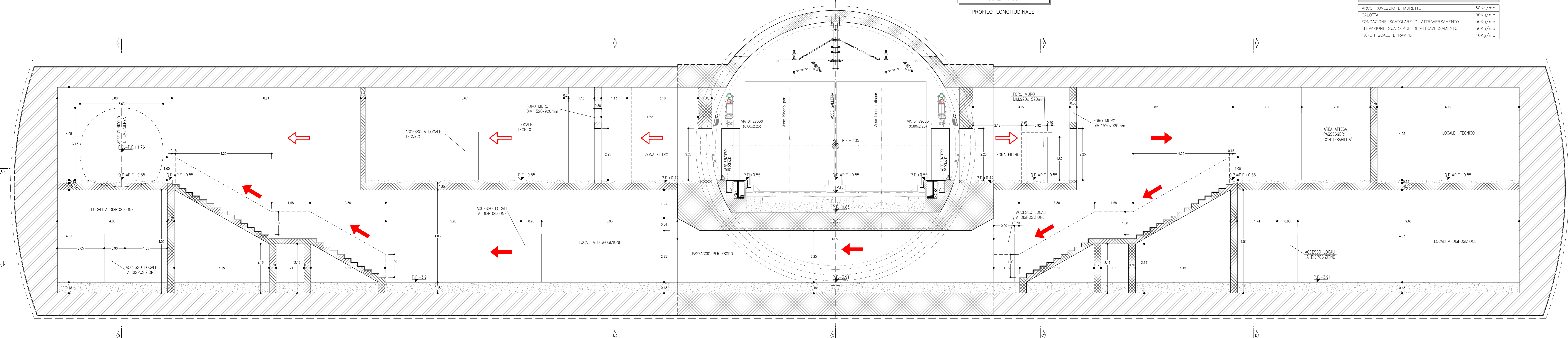
NOTA BENE

L'ELABORATO VERRA' AGGIORNATO IN SEDE DI PED SECONDO LA CONFIGURAZIONE RAPPRESENTATA NEGLI ELABORATI TIPOLOGICI:
 IF28.0.1.E.ZZ.PB.GN.00.0.0.001
 IF28.0.1.E.ZZ.PB.GN.00.0.0.002
 IF28.0.1.E.ZZ.PB.GN.00.0.0.003

INCIDENZE ARMATURE

ARCO ROVESCIO E MURETTE	60kg/mc
CALOTTA	50kg/mc
FONDAZIONE SCATOLARE DI ATTRAVERSAMENTO	50kg/mc
ELEVAZIONE SCATOLARE DI ATTRAVERSAMENTO	50kg/mc
PARETI SCALE E RAMPE	40kg/mc

SEZIONE A-A
SCALA 1:50
PROFILO LONGITUDINALE



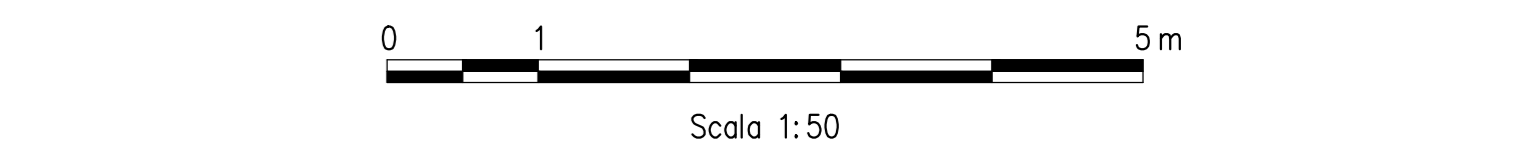
NOTA TABELLA MATERIALI

PER LE CARATTERISTICHE DEI MATERIALI E NOTE DI CARATTERE GENERALE SI RIMANDA ALL'ELABORATO "IF2801EZZSPGN000002"

NOTE GENERALI

EVENTUALI DIFFERENZE TRA LE MISURE DI QUOTE TOTALI E LA SOMMATORIA DELLE MISURE DI QUOTE PARZIALI SONO DOVUTE AD ARROTONDAMENTI AUTOMATICI

PER LE TRATTE DI APPLICAZIONE DELLE SEZIONI TIPO SI RIMANDA AGLI ELABORATI DI PROFILO GEOTECNICO



COMMITTENTE: **RFI** RETE FERROVIARIA ITALIANA GRUPPO FERROVIE DELLO STATO ITALIANE

DIREZIONI LAVORI: **ITALFERR** GRUPPO FERROVIE DELLO STATO ITALIANE

APPALTATORE: **HirpiniaAV**

CONSORZIO: **salini impregio**

PROGETTAZIONE: **ROCK SOIL S.p.A.**

MANDATARIA: **NET ENGINEERING**

SOCI: **ASTALDI**

MANDANTI: **Alpina S.p.A.**

PROGETTO ESECUTIVO

ITINERARIO NAPOLI - BARI RADDOPPIO TRATTA APICE - ORSARA I LOTTO FUNZIONALE APICE - HIRPINIA GN08 - GALLERIA ROCCHETTA - USCITA DI EMERG. PEDONALE F5 pk 11+075 e CUNICOLO PEDONALE pk 12+000 ZONA DI INNESTO CON GALLERIA DI LINEA AL KM 12+000 GENERALE

Pianta e profilo struttura interne - Tav. 2/2

APPALTATORE Consorzio HIRPINIA AV Il Direttore Tecnico Ing. Vincenzo Mercurio 131062020	DIRETTORE DELLA PROGETTAZIONE Il Responsabile Integratore tra le varie proiezioni specialistiche Ing. G. Casari	PROGETTISTA ROCK SOIL S.p.A. Ing. G. Casari
---	--	--

COMMESSA	LOTTO	FASE	ENTE	TIPO DOC.	OPERAC/DISCIPLINA	PROGR.	REV.	SCALA:
IF28	01	E	ZZ	PB	GN0800	052	B	1:50

Rev.	Descrizione	Redatto	Data	Verificato	Data	Approvato	Data	Autorezzato	Data
A	Emissione per consegna	M. Aguzzo	14/06/2020	B. Spiganti	21/06/2020	M. Gatti	17/06/2020	Ing. G. Casari	
B	Revisione per tabella	M. Aguzzo	16/06/2020	B. Spiganti	08/07/2020	M. Gatti	16/06/2020		

File: IF2801EZZSPGN000002B.dwg n. Esbo. -