

LEGENDA

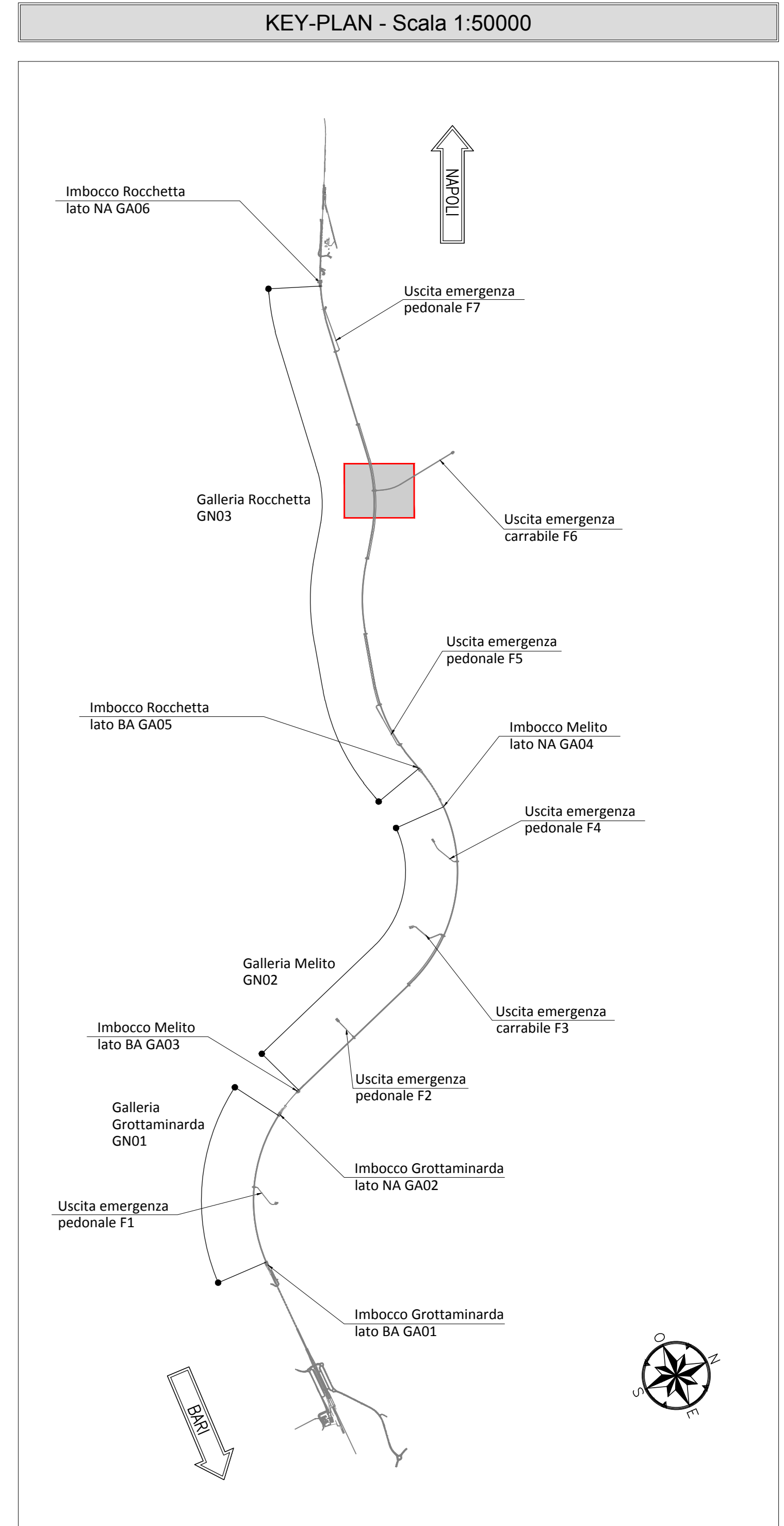
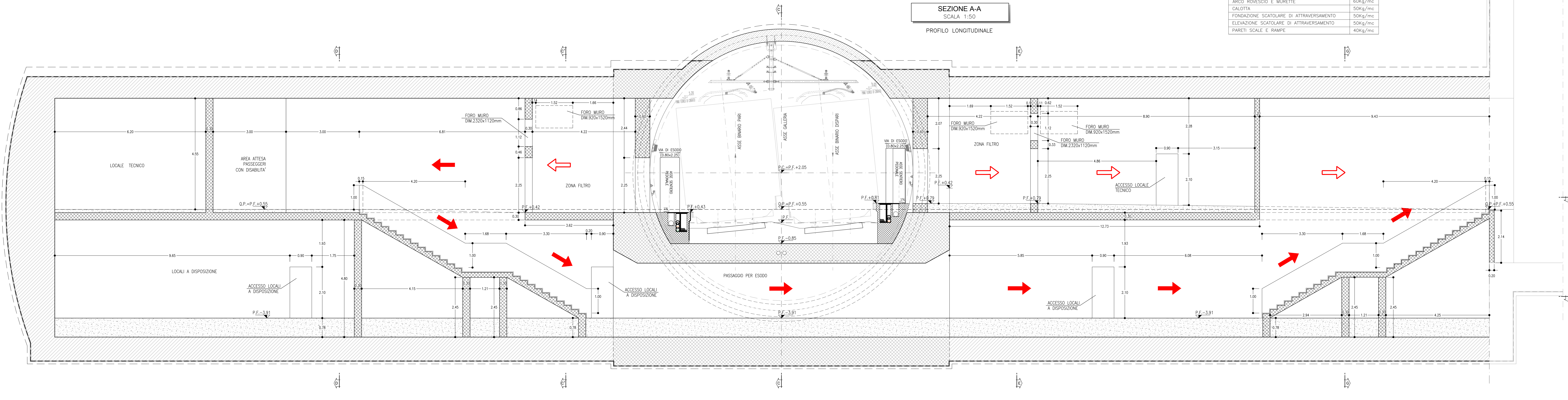
P.C.=	PIANO DEI CENTRI	Q.P.=	QUOTA DI PROGETTO
P.S.=	PIANO DI SCAVO		

NOTA BENE

L'ELABORATO VERRÀ AGGIORNATO IN SEDE DI PED SECONDO LA CONFIGURAZIONE RAPPRESENTATA NEGLI ELABORATI TIPOLOGICI:
 IF28.0.1.E.ZZ.PB.ON.00.0.0.004
 IF28.0.1.E.ZZ.PB.ON.00.0.0.005
 IF28.0.1.E.ZZ.PB.ON.00.0.0.006

INCIDENZE ARMATURE

ARCO ROVESCIO E MURETTE	60kg/mc
CALOTTA	50kg/mc
FONDAZIONE SCATOLARE DI ATTRAVERSAMENTO	50kg/mc
ELEVAZIONE SCATOLARE DI ATTRAVERSAMENTO	50kg/mc
PARETI SCALE E RAMPE	40kg/mc



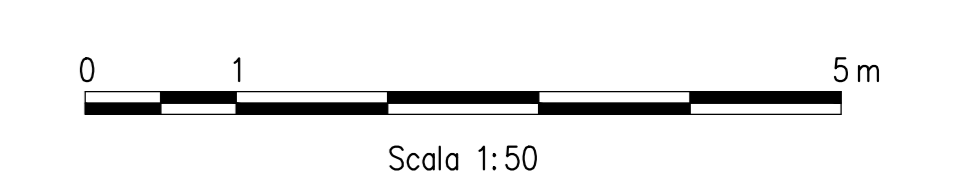
NOTA TABELLA MATERIALI

PER LE CARATTERISTICHE DEI MATERIALI E NOTE DI CARATTERE GENERALE SI RIMANDA ALL'ELABORATO IF2801EZZSP0N0000022

NOTE GENERALI

EVENTUALI DIFFERENZE TRA LE MISURE DI QUOTE TOTALI E LA SOMMATORIA DELLE MISURE DI QUOTE PARZIALI SONO DOVUTE AD ARROTONDAMENTI AUTOMATICI

PER LE TRATTE DI APPLICAZIONE DELLE SEZIONI TIPO SI RIMANDA AGLI ELABORATI DI PROFILO GEOTECNICO



COMMITTENTE: RFI - RITE FERROVIARIA ITALIANA - GRUPPO FERROVIE DELLO STATO ITALIANO

DIREZIONE LAVORI: ITALFERR - GRUPPO FERROVIE DELLO STATO ITALIANO

APPALTATORE/CONSORZIO: HirpiniaAV

SOCI: salini impreglio, ASTALDI

PROGETTAZIONE/MANDATARIA: ROCK SOIL S.p.A.

MANDANTE: NET ENGINEERING, Alpina s.p.a.

PROGETTO ESECUTIVO

ITINERARIO NAPOLI - BARI RADDOPPIO TRATTA APICE - ORSARA I LOTTO FUNZIONALE APICE - HIRPINIA

GN03 - GALLERIA ROCCHETTA - FINESTRA COSTRUITTA UScita DI EMERGENZA FE (13+495) E CUNCOLO PEDONALI (13+775) (LATO NA) ZONA DI INNESTO CON GALLERIA DI LINEA AL KM 13+850 GENERALE

PIANTA E PROFILO STRUTTURE INTERNE - Tav. 2/2

APPALTATORE CONSORZIO HIRPINIA AV Il Direttore Tecnico Ing. Vincenzo Morabito 10/06/2020	DIRETTORE DELLA PROGETTAZIONE Il Responsabile Integratore tra le varie prestazioni specialistiche Ing. G. Casarà	PROGETTISTA ROCK SOIL S.p.A. Ing. G. Casarà
--	---	---

COMMESSA	LOTTO	FASE	ENTE	TIPO DOC.	OPERADISCIPLINA	PROGR.	REV.	SCALA:
IF28	01	E	ZZ	PB	GN0900	002	B	1:50

Rev.	Descrizione	Redatto	Data	Verificato	Data	Approvato	Data	Autore/Date
A	Emesso per consegna	M. Aguiro	11/06/20	B. Spagnoli	11/06/20	M. Gatti	11/06/20	Ing. G. Casarà
B	Emesso per vendita	M. Aguiro	11/06/20	B. Spagnoli	11/06/20	M. Gatti	11/06/20	Ing. G. Casarà

File: IF2801EZZSP0N0000022.dwg n. Esab. -