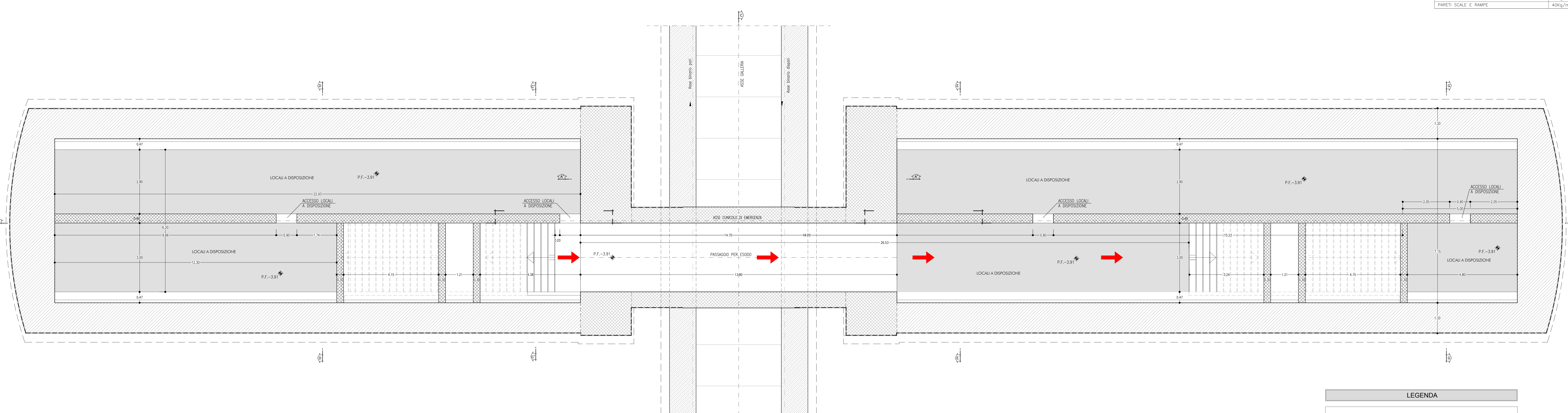


SEZIONE F-F
SCALA 1:50
PIANTA



INCIDENZE ARMATURE

ARCO ROVESCIO E MURETTE	60kg/mc
CALOTTA	50kg/mc
FONDAZIONE SCATOLARE DI ATTRAVERSAMENTO	50kg/mc
ELEVAZIONE SCATOLARE DI ATTRAVERSAMENTO	50kg/mc
PARETI SCALE E RAMPE	40kg/mc

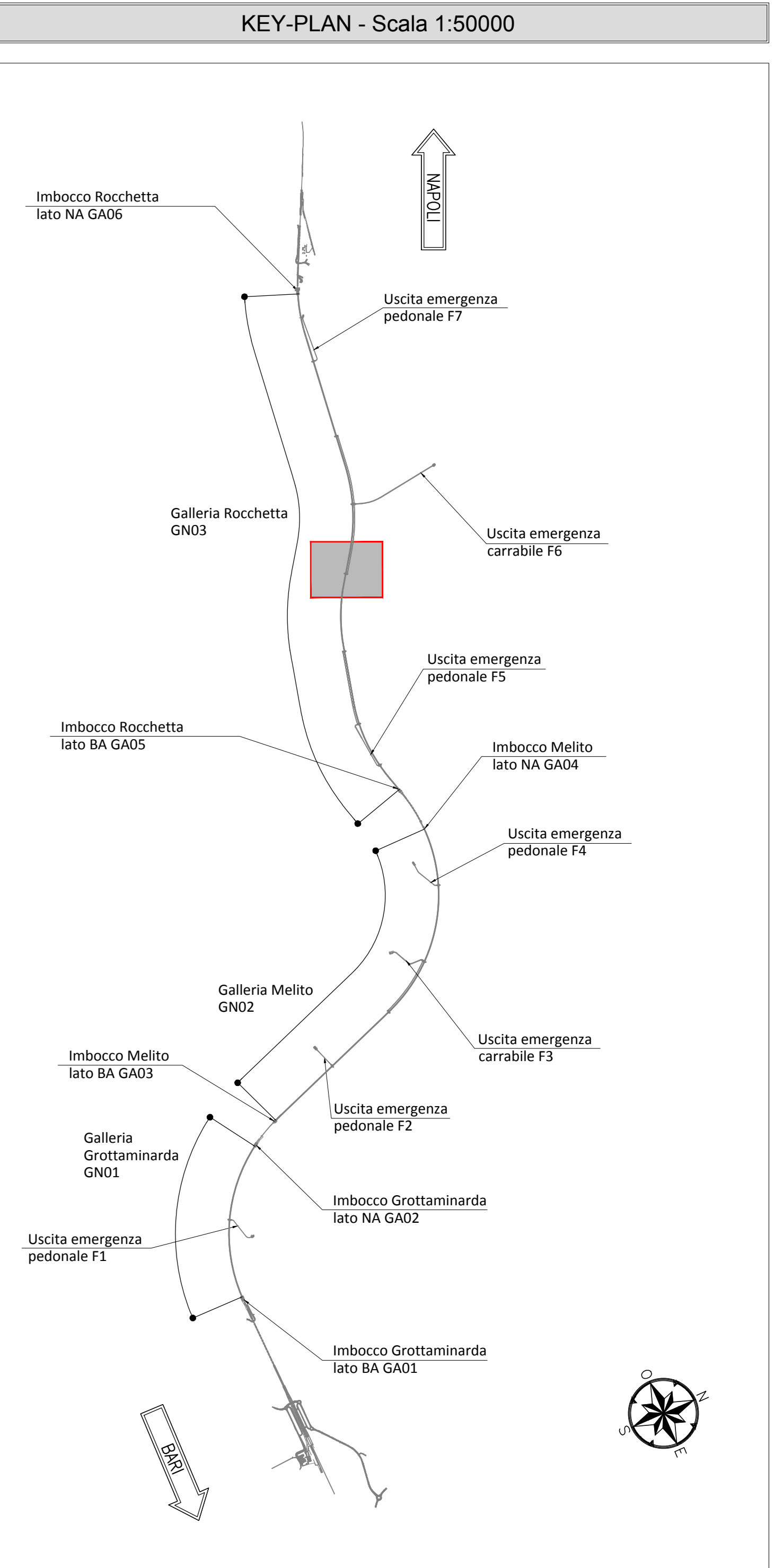
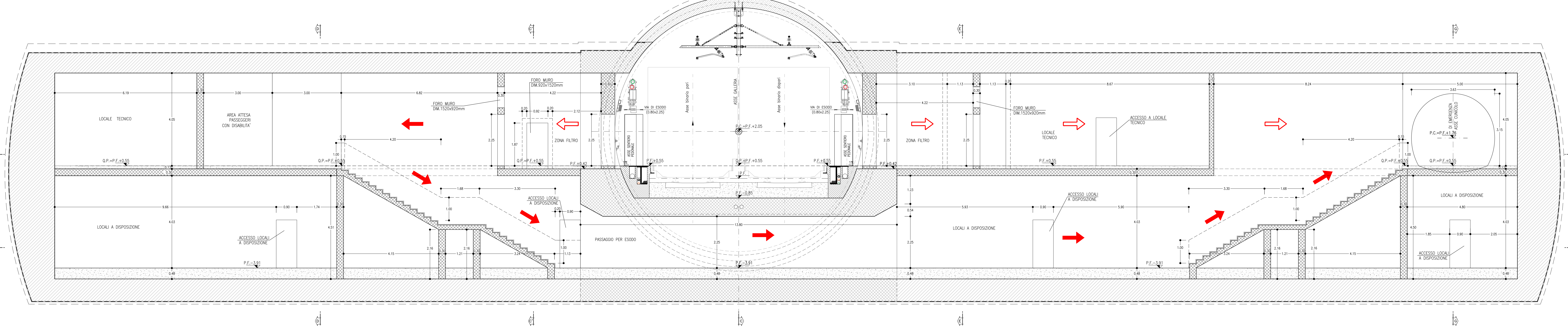
LEGENDA

P.C.= PIANO DEI CENTRI Q.P.= QUOTA DI PROGETTO
P.S.= PIANO DI SCAVO

NOTA BENE

L'ELABORATO VERRA' AGGIORNATO IN SEDE DI PED SECONDO LA CONFIGURAZIONE RAPPRESENTATA NEGLI ELABORATI TIPOLOGICI:
 IF28.0.1.E.ZZ.PB.GN.00.0.0.001
 IF28.0.1.E.ZZ.PB.GN.00.0.0.002
 IF28.0.1.E.ZZ.PB.GN.00.0.0.003

SEZIONE A-A
SCALA 1:50
PROFILO LONGITUDINALE



NOTA TABELLA MATERIALI

PER LE CARATTERISTICHE DEI MATERIALI E NOTE DI CARATTERE GENERALE SI RIMANDA ALL'ELABORATO "IF2801EZZSPON0000002"

NOTE GENERALI

EVENTUALI DIFFERENZE TRA LE MISURE DI QUOTE TOTALI E LA SOMMATORIA DELLE MISURE DI QUOTE PARZIALI SONO DOVUTE AD ARROTONDAMENTI AUTOMATICI
 PER LE TRATTE DI APPLICAZIONE DELLE SEZIONI TIPO SI RIMANDA AGLI ELABORATI DI PROFILO GEOTECNICO

0 1 5m
Scala 1:50

COMMITTENTE: **RFI - R.F.E. FERROVIARIA ITALIANA**

DIREZIONE LAVORI: **ITALFERR**

APPALTAZIONE CONSORZIO: **HirpiniaAV**

PROGETTAZIONE: **ROCK SOIL**

PROGETTO ESECUTIVO

ITINERARIO NAPOLI - BARI RADDOPPIO TRATTA APICE - ORSARA I LOTTO FUNZIONALE APICE - HIRPINIA

GN0 - GALLERIA ROCCHETTA - FINESTRA COSTRUTTIVA (SOSTA EMERGENZA F14) E GUNCOLO PEDONALE (12)481 (LATO BA) E (14)702 (LATO VA) ZONA DI INNESTO CON GALLERIA DI LINEA AL KM 12+975 (LATO BA) GENERALE

Pianta e profilo strutture interne - Tav. 2/2

APPALTAZIONE Consorzio HIRPINIA AV c/o Direzione Tecnica Via Vincenzo Morone 10106/02020	DIRETTORE DELLA PROGETTAZIONE Il Responsabile Integratore tra le varie prestazioni professionali Ing. G. Casari	PROGETTISTA ROCK SOIL Ing. G. Casari
--	--	---

COMMESSA	LOTTO	FASE	ENTE	TIPO DOC.	OPERADISCIPLINA	PROGR.	REV.	SCALA
IF28	01	E	ZZ	PB	GN0900	052	B	1:50

Rev.	Descrizione	Redatto	Data	Verificato	Data	Approvato	Data	Autorizzato	Data
A	Emessa per consegna	M. Aguzzo	19/03/20	B. Spiganti	19/03/20	M. Gatti	19/03/20	Ing. G. Casari	
B	Emessa per subappalto	M. Aguzzo	19/03/20	B. Spiganti	19/03/20	M. Gatti	19/03/20		

File: IF2801EZZSPON0000528.dwg n. Esab. -