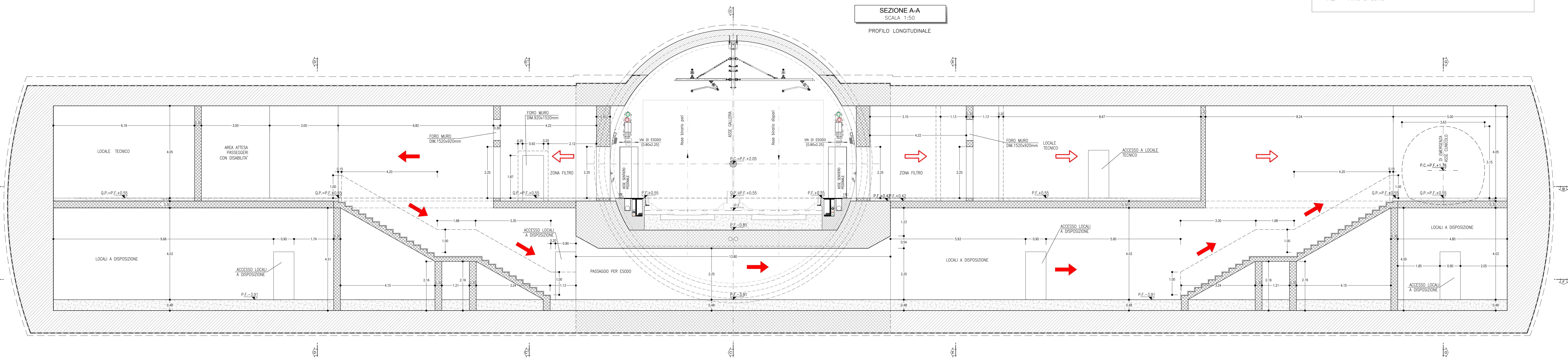
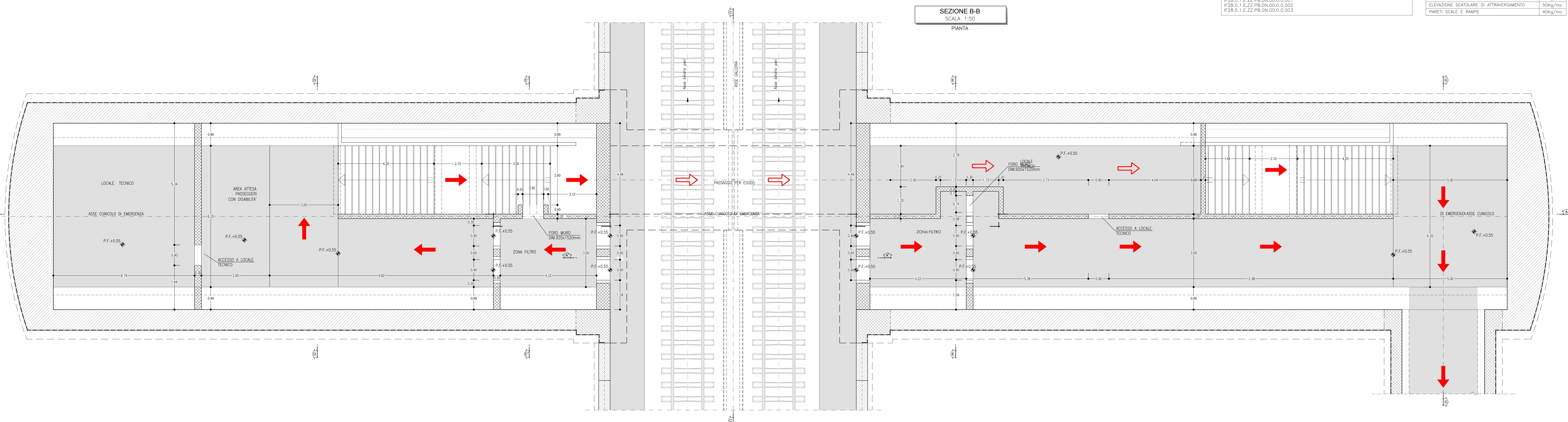
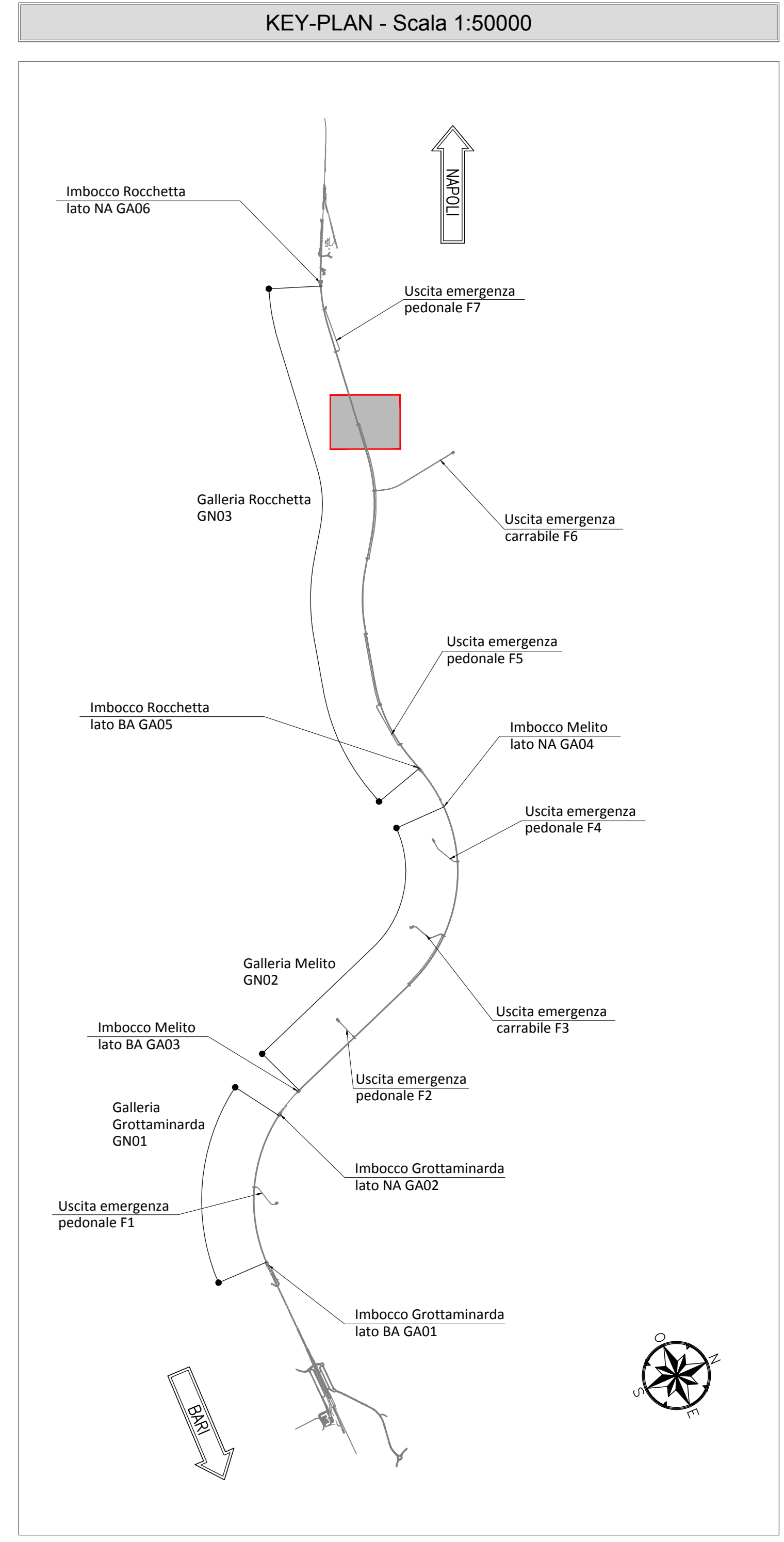


**NOTA BENE**  
L'ELABORATO VERRÀ AGGIORNATO IN SEDE DI PEDI SECONDO LA CONFIGURAZIONE RAPPRESENTATA NEGLI ELABORATI TIPOLOGICI:  
IF28.0.1.E.ZZ.PB.GN.00.0.0.001  
IF28.0.1.E.ZZ.PB.GN.00.0.0.002  
IF28.0.1.E.ZZ.PB.GN.00.0.0.003

**INCIDENZE ARMATURE**

ARCO ROVESCIO E MURETTE	60kg/mc
CALOTTA	50kg/mc
FONDAZIONE SCATOLARE DI ATTRAVERSAMENTO	50kg/mc
ELEVAZIONE SCATOLARE DI ATTRAVERSAMENTO	50kg/mc
PARETI SCALE E RAMPE	40kg/mc

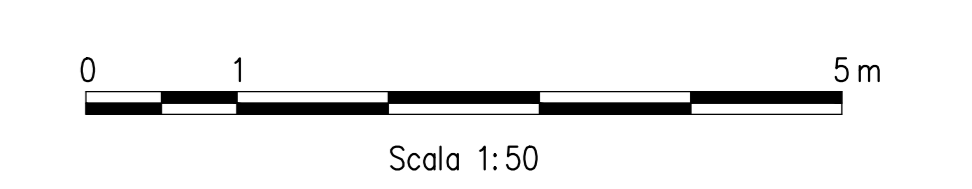


**LEGENDA**

P.C.=	PIANO DEI CENTRI	Q.P.=	QUOTA DI PROGETTO
P.S.=	PIANO DI SCAVO		

**NOTA TABELLA MATERIALI**  
- PER LE CARATTERISTICHE DEI MATERIALI E NOTE DI CARATTERE GENERALE SI RIMANDA ALL'ELABORATO IF2801EZZSPON000002

**NOTE GENERALI**  
- EVENTUALI DIFFERENZE TRA LE MISURE DI QUOTE TOTALI E LA SOMMATORIA DELLE MISURE DI QUOTE PARZIALI SONO DOVUTE AD ARROTONDAMENTI AUTOMATICI  
- PER LE TRATTE DI APPLICAZIONE DELLE SEZIONI TIPO SI RIMANDA AGLI ELABORATI DI PROFILO GEOTECNICO



**COMMITTENTE:**  
RFI - RIFERIMENTI ITALIANI  
GRUPPO FERROVIE DELLO STATO ITALIANO

**DIREZIONE LAVORI:**  
ITALFERR  
GRUPPO FERROVIE DELLO STATO ITALIANO

**APPALTAZIONE:**  
CONSORZIO  
HirpiniaAV

**SOCI:**  
salini impregilo  
ASTALDI

**PROGETTAZIONE:**  
MANDATARIA:  
ROCK SOIL S.p.A.

**MANDANTE:**  
NET TRAINING  
Alpina

**PROGETTO ESECUTIVO**  
ITINERARIO NAPOLI - BARI  
RADDOPPIO TRATTA APICE - ORSARA  
LOTTO FUNZIONALE APICE - HIRPINIA  
GN0 - GALLERIA ROCCHETTA - FINESTRA COSTRUTTIVA (SOTTA EMERGENZA F14) E CUNICOLO PEDONALI (A14) E (A15) (LATO NA)  
ZONA DI INNESTO CON GALLERIA DI LINEA AL KM 14+725  
GENERALE  
Pianta e profilo strutture interne - Tav. 1/2

APPALTAZIONE	DIRETTORE DELLA PROGETTAZIONE	PROGETTISTA
Consorzio HIRPINIA AV	Il Responsabile Integratore tra le varie	ROCK SOIL S.p.A.
6 Direttore Tecnico	prestazioni professionali	Ing. G. Casareo
14 Via Vincenzo Morone	10106/02020	

COMMESSA	LOTTO	FASE	ENTE	TIPO DOC.	OPERADISCIPLINA	PROGR.	REV.	SCALA:
IF28	01	E	ZZ	PB	GN0900	081	B	1:50

Rev.	Descrizione	Redatto	Data	Verificato	Data	Approvato	Data	Autorizzato	Data
A	Emissione per consegna	M. Aguzzo	19/03/20	B. Spiganti	19/03/20	M. Gatti	19/03/20	Ing. G. Casareo	
B	Revisione per integrazioni	M. Aguzzo	19/03/20	B. Spiganti	19/03/20	M. Gatti	19/03/20		

File: IF2801EZZSPBGN00000818.dwg n.Elab.: