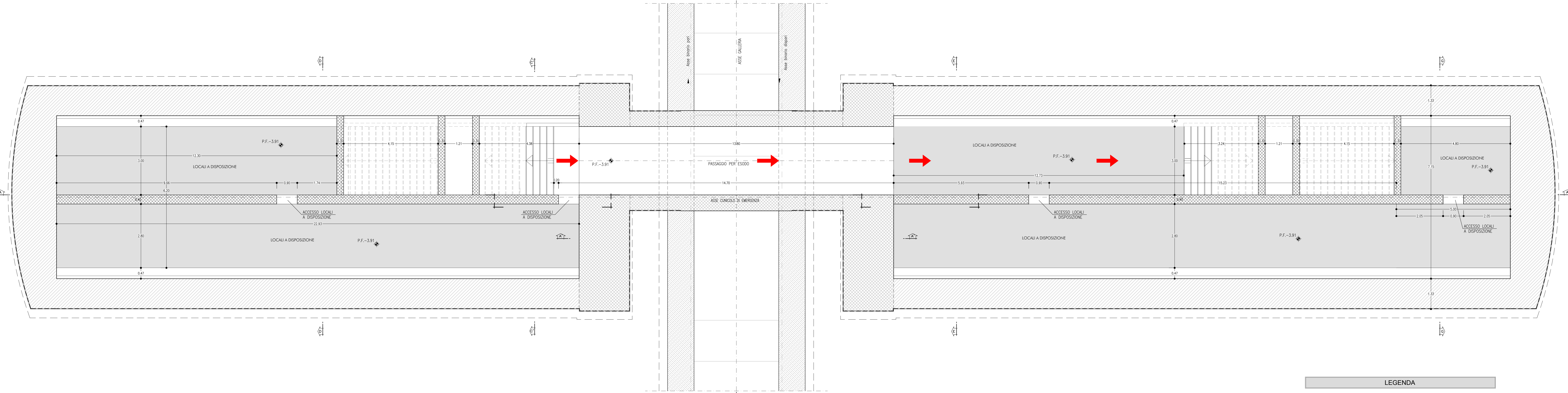
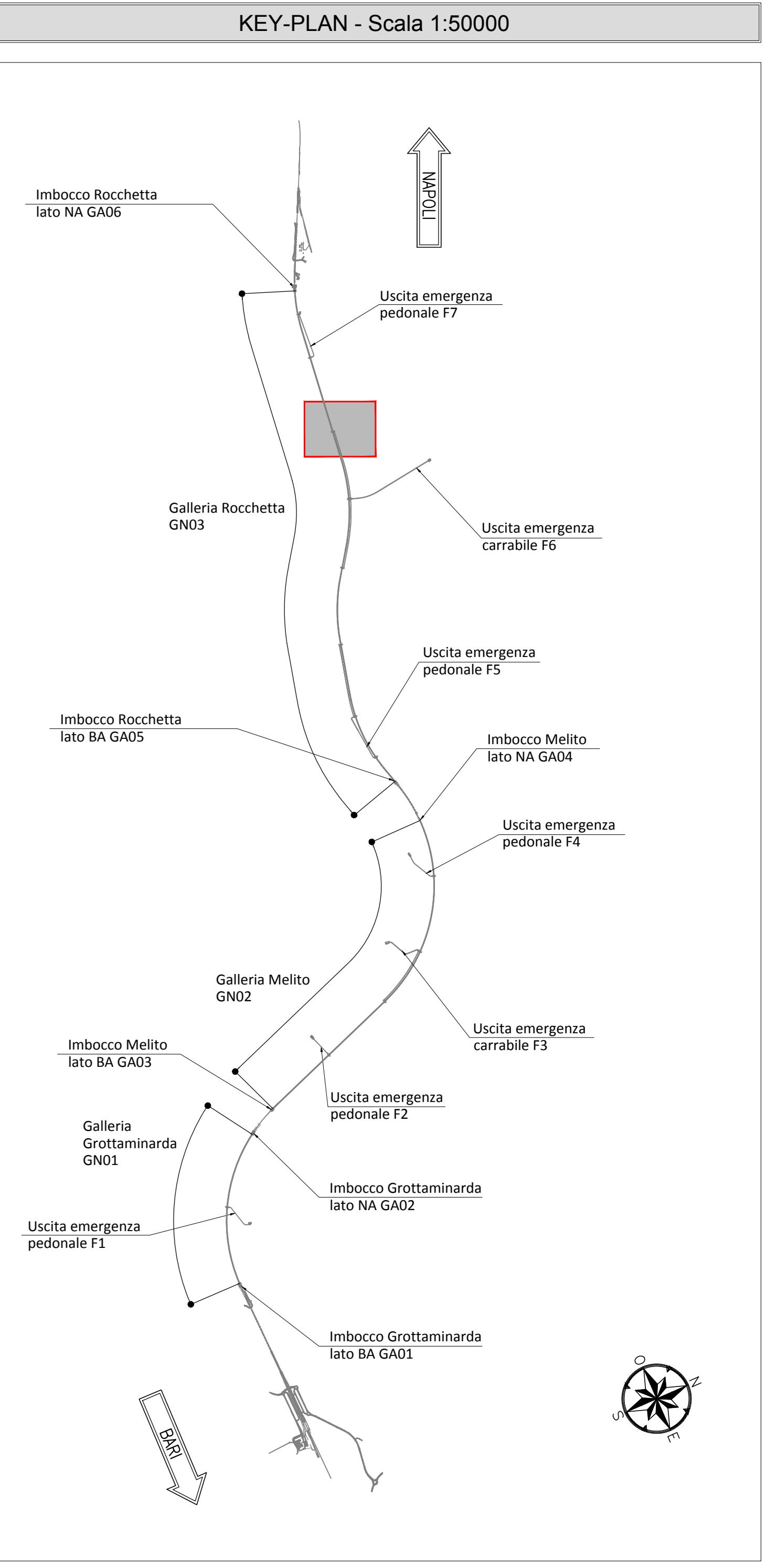


SEZIONE F-F
SCALA 1:50
PIANTA



INCIDENZE ARMATURE

ARCO ROVESCIO E MURETTE	60kg/mc
CALOTTA	50kg/mc
FONDAZIONE SCATOLARE DI ATTRAVERSAMENTO	50kg/mc
ELEVAZIONE SCATOLARE DI ATTRAVERSAMENTO	50kg/mc
PARETI SCALE E RAMPE	40kg/mc



LEGENDA

P.C. = PIANO DEI CENTRI Q.P. = QUOTA DI PROGETTO
P.S. = PIANO DI SCIVO

NOTA BENE

L'ELABORATO VERRA' AGGIORNATO IN SEDE DI PED SECONDO LA CONFIGURAZIONE RAPPRESENTATA NEGLI ELABORATI TIPOLOGICI.
IP28.O.1.E.ZZ.PB.GN.00.0.0.001
IP28.O.1.E.ZZ.PB.GN.00.0.0.002
IP28.O.1.E.ZZ.PB.GN.00.0.0.003

NOTA TABELLA MATERIALI

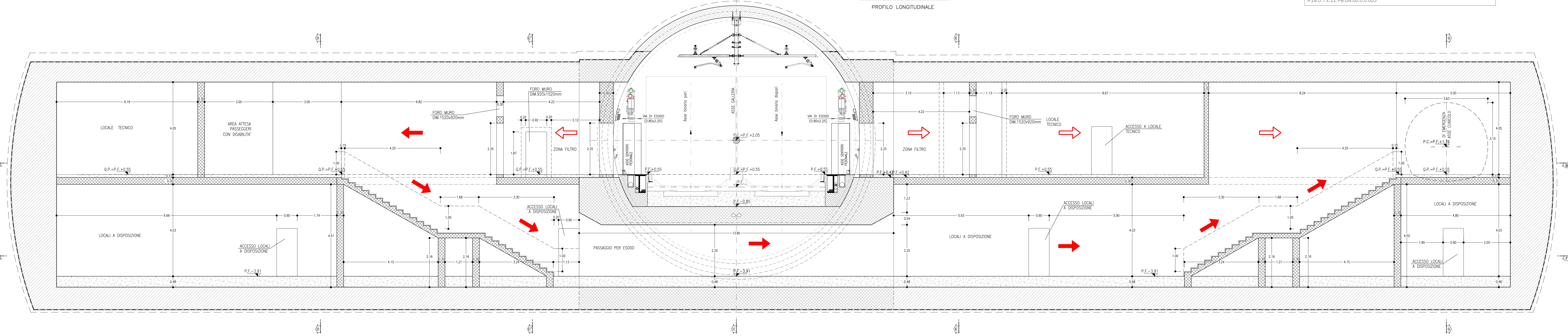
PER LE CARATTERISTICHE DEI MATERIALI E NOTE DI CARATTERE GENERALE SI RIMANDA ALL'ELABORATO IP2801EZZSPGN0000002

NOTE GENERALI

EVENTUALI DIFFERENZE TRA LE MISURE DI QUOTE TOTALI E LA SOMMATORIA DELLE MISURE DI QUOTE PARZIALI SONO DOVUTE AD ARROTONDAMENTI AUTOMATICI
PER LE TRATTE DI APPLICAZIONE DELLE SEZIONI TIPO SI RIMANDA AGLI ELABORATI DI PROFILO GEOTECNICO

0 1 5m
Scala 1:50

SEZIONE A-A
SCALA 1:50
PROFILO LONGITUDINALE



COMMITTENTE: **RFI RITE FERROVIARIA ITALIANA GRUPPO FERROVIE DELLO STATO ITALIANE**

DIREZIONE LAVORI: **ITALFERR GRUPPO FERROVIE DELLO STATO ITALIANE**

APPALTAZIONE: **HirpiniaAV** SOCI: **salini impregilo** **ASTALDI**

PROGETTAZIONE: **ROCK SOIL S.p.A.** MANDANTE: **NET ENGINEERING** **Alpina**

PROGETTO ESECUTIVO

ITINERARIO NAPOLI - BARI RADDOPPIO TRATTA APICE - ORSARA I LOTTO FUNZIONALE APICE - HIRPINIA

GN03 - GALLERIA ROCCHETTA - FINESTRA COSTRUTTIVA SOTTO A ERGONOMIA FER 12481 E GUNCOLO PEDONALI A 12485 (LATO BA) E 14725 (LATO NA) ZONA DI INNESTO CON GALLERIA DI LINEA AL KM 14+725 GENERALE

Pianta e profilo strutture interne - Tav. 2/2

APPALTAZIONE Consorzio HIRPINIA AV c/ Direttore Tecnico Ing. Vincenzo Merello 10106/0020	DIRETTORE DELLA PROGETTAZIONE Il Progettista Integratore tra le varie prestazioni specialistiche Ing. G. Casari	PROGETTISTA ROCK SOIL S.p.A. Ing. G. Casari
--	--	--

COMMESSA LOTTO FASE ENTE TIPO DOC. OPERA/DISCIPLINA PROG. REV. SCALA:

IF28 01 E ZZ PB GN0900 082 B 1:50

Rev.	Descrizione	Redatto	Data	Verificato	Data	Approvato	Data	Autore/Date
A	Emessa per consegna	M. Aguzzo	19/03/20	B. Spagnoli	19/03/20	M. Gatti	19/03/20	Ing. G. Casari
B	Emessa per sublocazione	M. Aguzzo	19/03/20	B. Spagnoli	19/03/20	M. Gatti	19/03/20	Ing. G. Casari

File: IP2801EZZSPGN00000828.dwg n. Esab. -