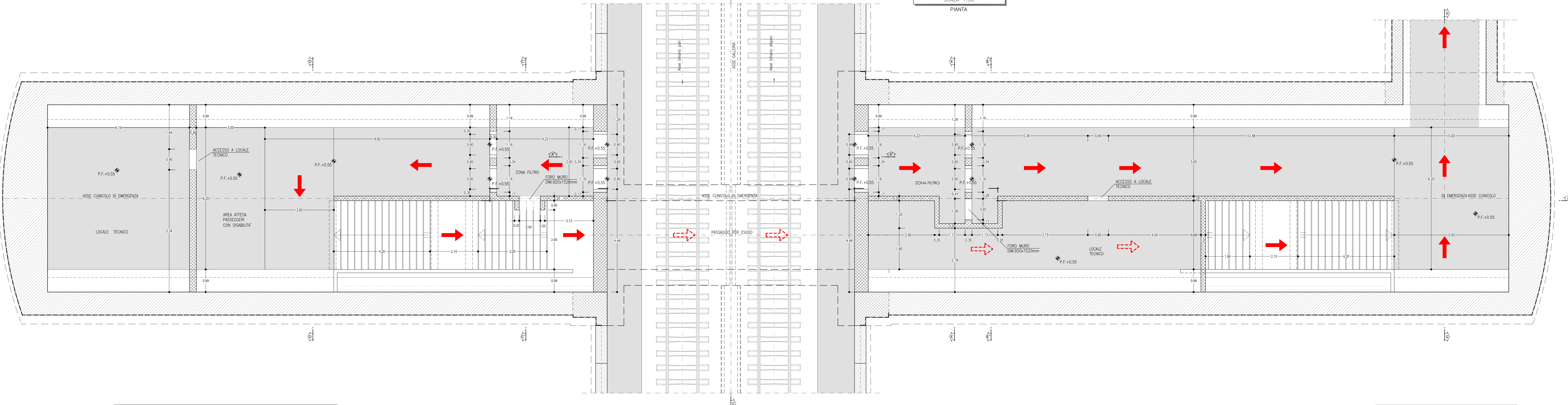


SEZIONE B-B  
SCALA 1:50  
PIANTA



**LEGENDA**

P.C.= PIANO DEI CENTRI	Q.P.= QUOTA DI PROGETTO
P.S.= PIANO DI SCAVO	

**INCIDENZE ARMATURE**

ARCO ROVESCIO E MURETTE	60kg/mc
CALDITA	50kg/mc
FONDAZIONE SCATOLARE DI ATTRAVERSAMENTO	50kg/mc
ELEVAZIONE SCATOLARE DI ATTRAVERSAMENTO	50kg/mc
PARETI, SCALE E RAMPE	40kg/mc

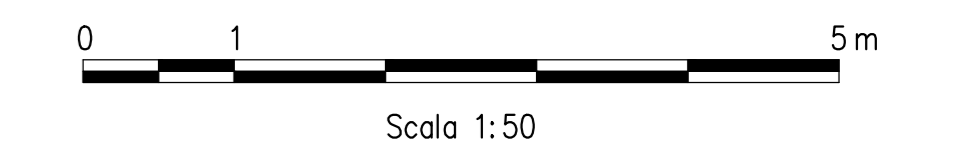
**NOTA TABELLA MATERIALI**

— PER LE CARATTERISTICHE DEI MATERIALI E NOTE DI CARATTERE GENERALE SI RIMANDA ALL'ELABORATO "F2801EZZSPGN000002"

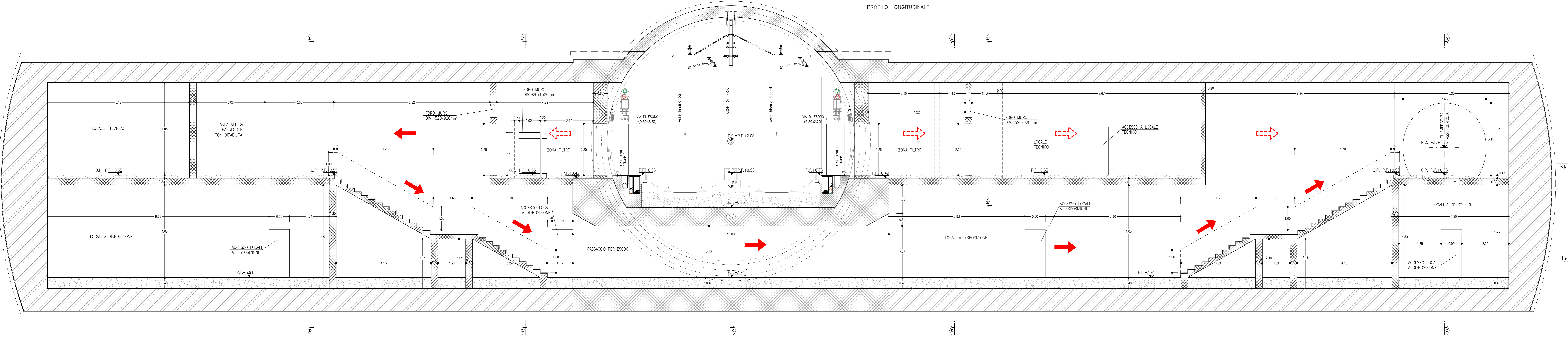
**NOTE GENERALI**

— EVENTUALI DIFFERENZE TRA LE MISURE DI QUOTE TOTALI E LA SOMMATORIA DELLE MISURE DI QUOTE PARZIALI SONO DOVUTE AD ARROTONDAMENTI AUTOMATICI

— PER LE TRATTE DI APPLICAZIONE DELLE SEZIONI TIPO SI RIMANDA AGLI ELABORATI DI PROFILO GEOTECNICO



SEZIONE A-A  
SCALA 1:50  
PROFILO LONGITUDINALE



**COMITANTE:** RFI - RETE FERROVIARIA ITALIANA - GRUPPO FERROVIE DELLO STATO ITALIANE

**DIREZIONI LAVORI:** ITALFERR - GRUPPO FERROVIE DELLO STATO ITALIANE

**APPALTATORE:** HirpiniaAV

**CONSORZIO:** salini impregio, ASTALDI

**PROGETTAZIONE:** ROCK SOIL S.p.A.

**MANDATARI:** NET ENGINEERING, Alpina S.p.A.

**PROGETTO ESECUTIVO**

**ITINERARIO NAPOLI - BARI RADDOPPIO TRATTA APICE - ORSARA I LOTTO FUNZIONALE APICE - HIRPINIA GN10 - GALLERIA ROCCHETTA - USCITA DI EMERGENZA PEDONALE F7 (p. 15+700) ZONA DI INNESTO CON GALLERIA DI LINEA AL KM 15+700**

**GENERALE**

Pianta e profilo strutturale interne - Tav. 1/2

APPALTATORE Consorzio HIRPINIA AV Il Direttore Tecnico Ing. Vincenzo Mercurio 131062020	DIRETTORE DELLA PROGETTAZIONE Il Responsabile Integratore tra le varie professioni specialistiche Ing. G. Casarri	PROGETTISTA ROCK SOIL S.p.A. Ing. G. Casarri
---	--	--

COMMESSA	LOTTO	FASE	ENTE	TIPO DOC.	OPERAC/DISCIPLINA	PROGR.	REV.	SCALA:												
I	F	2	B	0	1	E	Z	P	B	G	N	1	0	0	0	0	0	1	B	1:50

Rev.	Descrizione	Redatto	Data	Verificato	Data	Approvato	Data	Autore	Data
A	Emissione per consegna	M. Aguiar	15/06/2020	B. Spignesi	15/06/2020	M. Gatti	17/06/2020	Ing. G. Casarri	
B	Revisione per richiesta	M. Aguiar	16/06/2020	B. Spignesi	16/06/2020	M. Gatti	16/06/2020		

File: F2801EZZSPGN10000018.dwg