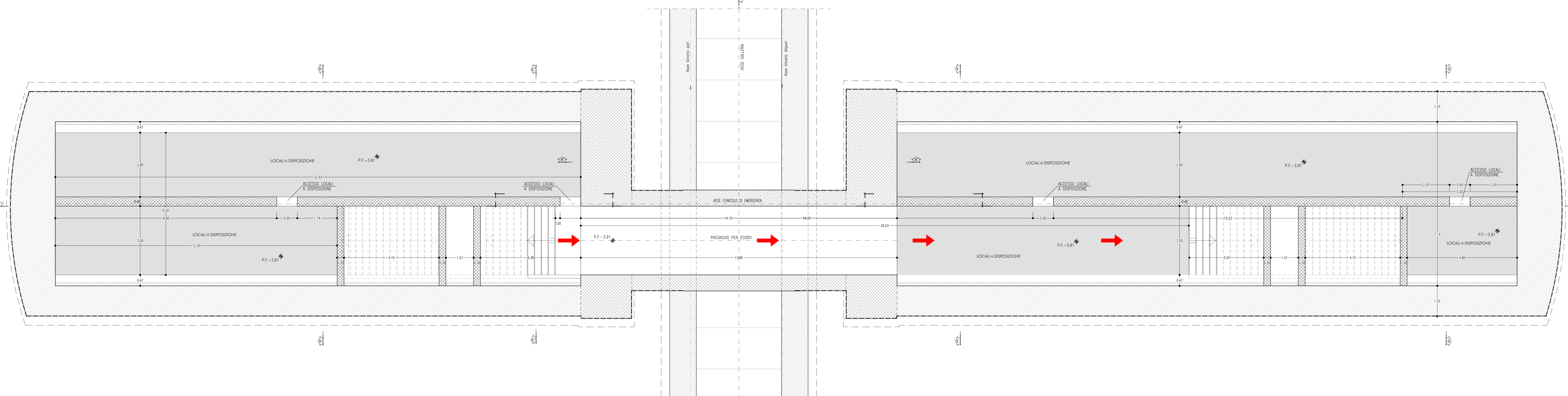


SEZIONE F-F  
SCALA 1:50  
PIANTA



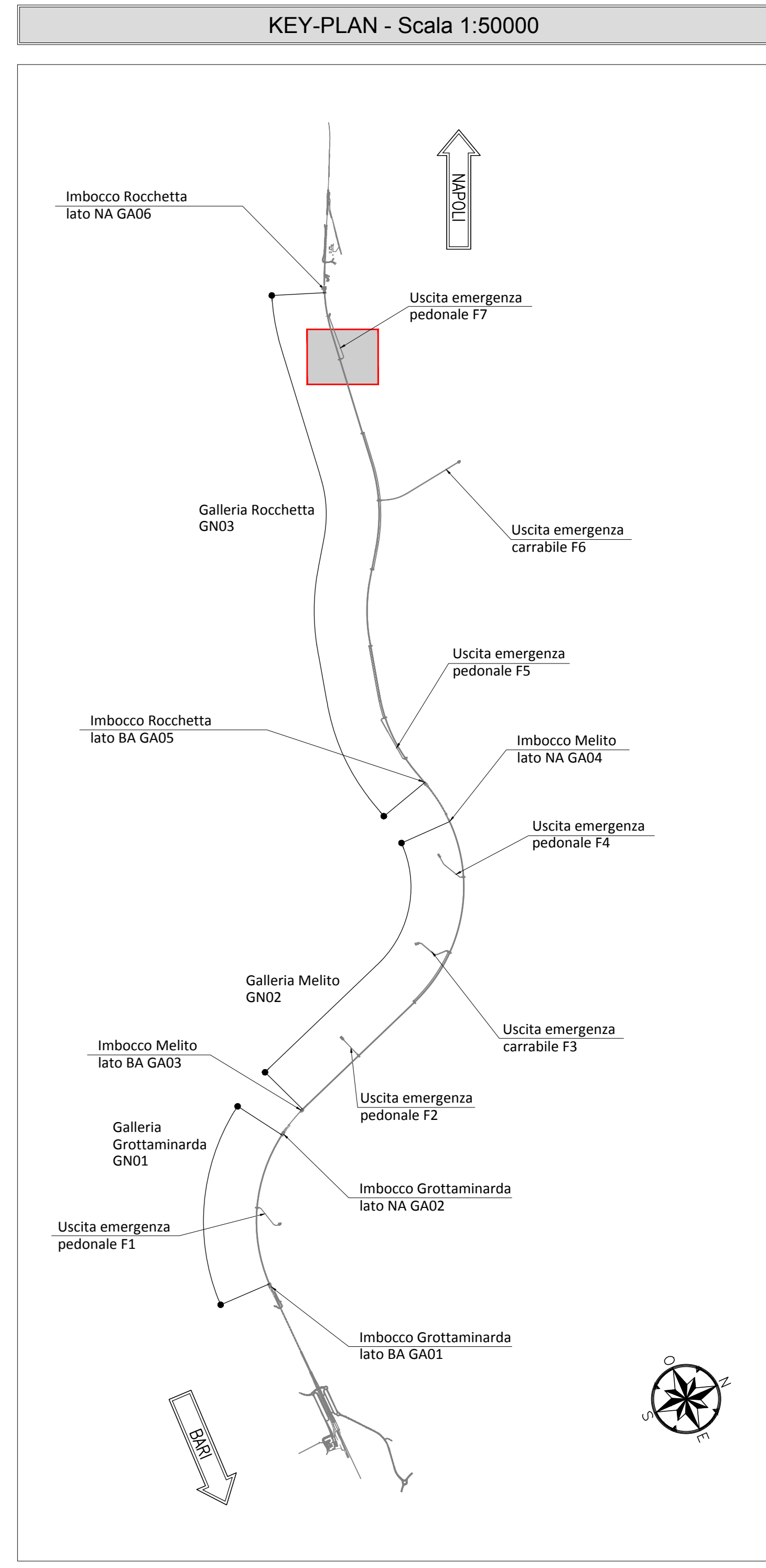
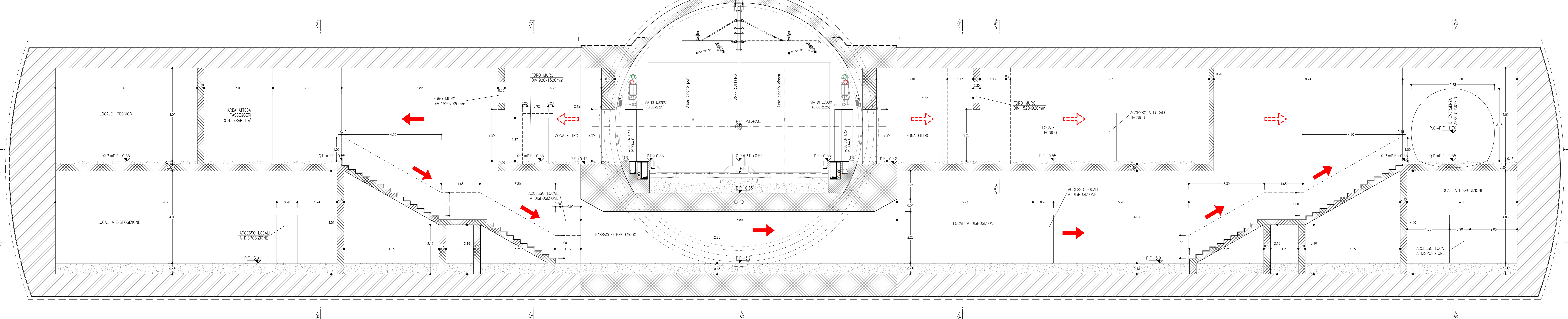
**LEGENDA**

P.C.=	PIANO DEI CENTRI	Q.P.=	QUOTA DI PROGETTO
P.S.=	PIANO DI SCAVO		

**INCIDENZE ARMATURE**

ARCO ROVESCIO E MURETTE	60Kg/mc
CALOTTA	50Kg/mc
FONDAZIONE SCOTOLARE DI ATTRAVERSAMENTO	50Kg/mc
ELEVAZIONE SCOTOLARE DI ATTRAVERSAMENTO	50Kg/mc
PARETI SCALE E RAMPE	40Kg/mc

SEZIONE A-A  
SCALA 1:50  
PROFLO LONGITUDINALE



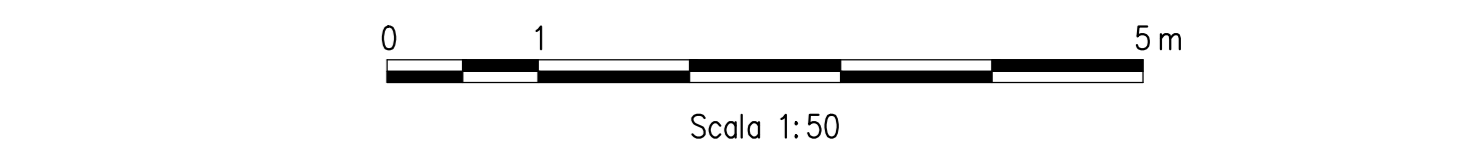
**NOTA TABELLA MATERIALI**

— PER LE CARATTERISTICHE DEI MATERIALI E NOTE DI CARATTERE GENERALE SI RIMANDA ALL'ELABORATO "F2801EZZSPGN0000002"

**NOTE GENERALI**

— EVENTUALI DIFFERENZE TRA LE MISURE DI QUOTE TOTALI E LA SOMMATORIA DELLE MISURE DI QUOTE PARZIALI SONO DOVUTE AD ARROTONDAMENTI AUTOMATICI

— PER LE TRATTE DI APPLICAZIONE DELLE SEZIONI TIPO SI RIMANDA AGLI ELABORATI DI PROFILO GEOTECNICO



**COMMITTENTE:** RFI - RETE FERROVIARIA ITALIANA - GRUPPO FERROVIE DELLO STATO ITALIANE

**DIREZIONI LAVORI:** ITALFERR - GRUPPO FERROVIE DELLO STATO ITALIANE

**APPALTATORE:** HirpiniaAV

**CONSORZIO:** salini impregio, ASTALDI

**PROGETTAZIONE:** MANDATARIA: ROCK SOIL S.p.A. MANDANTI: NET ENGINEERING, Alpina S.p.A.

**PROGETTO ESECUTIVO**

**TINERARIO NAPOLI - BARI RADDOPPIO TRATTA APICE - ORSARA I LOTTO FUNZIONALE APICE - HIRPINIA GN10 - GALLERIA ROCCHETTA - USCITA DI EMERGENZA PEDONALE F7 (p. 15+700) ZONA DI INNESTO CON GALLERIA DI LINEA AL KM 15+700**

Planta e profilo strutturale interne - Tav. 2/2

APPALTATORE Consorzio HIRPINIA AV Il Direttore Tecnico: Ing. Vincenzo Mercurio 13/06/2020	DIRETTORE DELLA PROGETTAZIONE Il Responsabile Integratore tra le varie prestazioni specialistiche Ing. G. Casari	PROGETTISTA ROCK SOIL S.p.A.
---	---	---------------------------------

COMMESSA	LOTTO	FASE	ENTE	TIPO DOC.	OPERAC/DISCIPLINA	PROGR.	REV.	SCALA:
IF2B	01	E	ZZ	PB	GN10/00	002	B	1:50

Rev.	Descrizione	Redatto	Data	Verificato	Data	Approvato	Data	Autore/Date
A	Emissione per consegna	M. Aguiar	13/06/20	B. Spiganti	13/06/20	M. Gatti	13/06/20	Ing. G. Casari
B	Revisione per richiesta	M. Aguiar	16/06/20	B. Spiganti	16/06/20	M. Gatti	16/06/20	

File: F2801EZZSPGN100000208.dwg n.Em: -