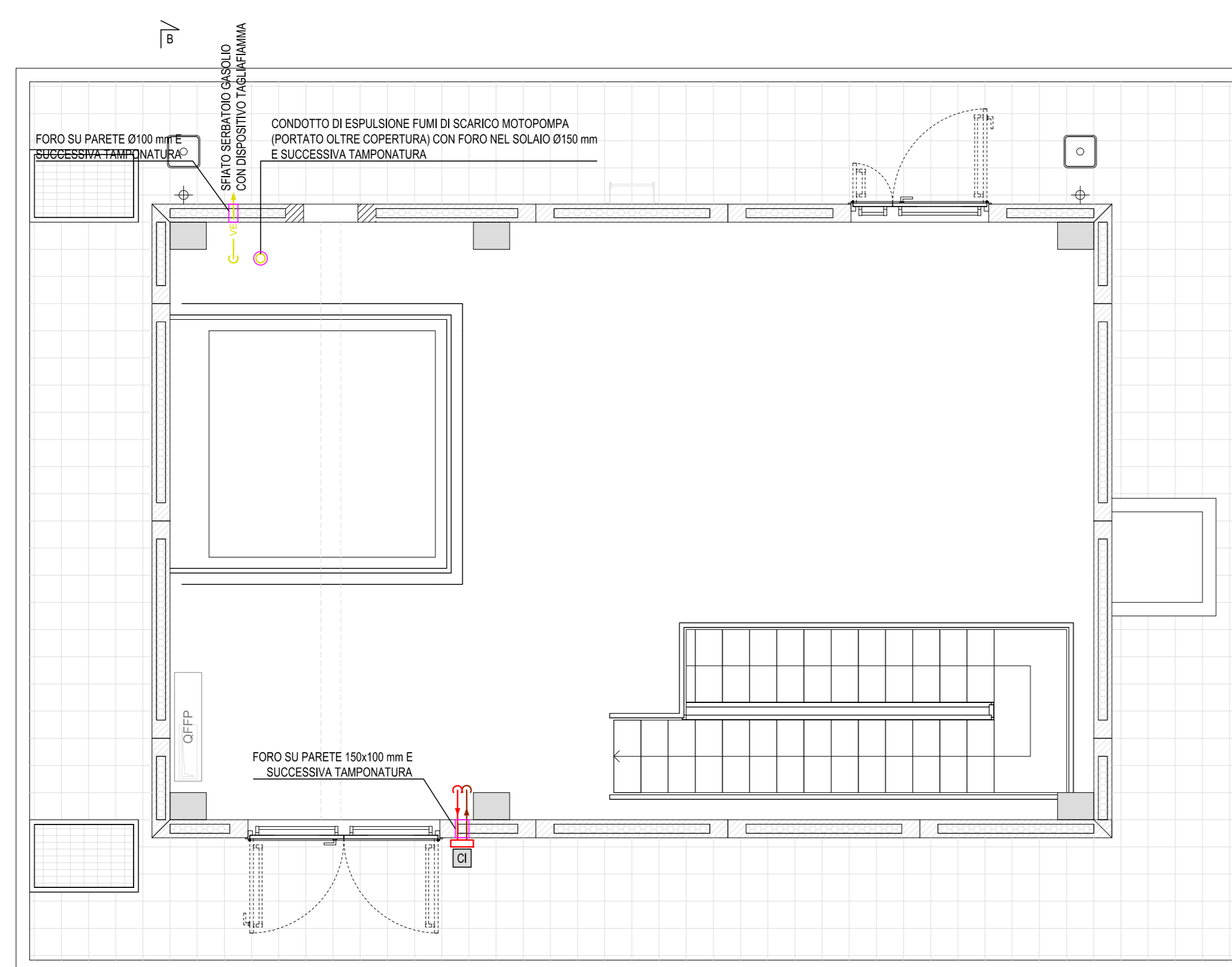
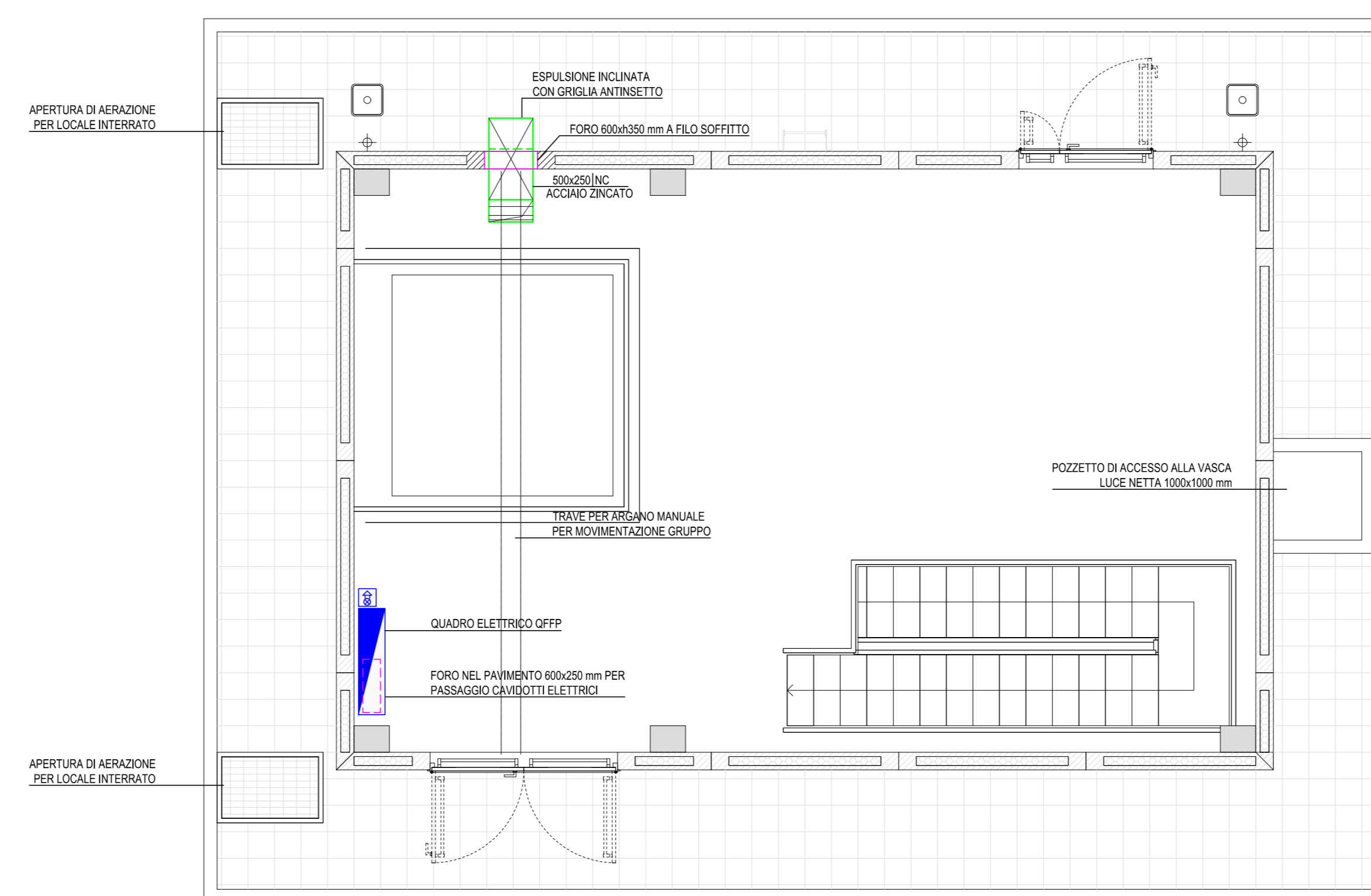


DISPOSIZIONE IMPIANTI PRINCIPALI  
PIANO TERRA - SCALA 1:50



DISPOSIZIONE IMPIANTI DI COMPLEMENTO  
PIANO TERRA - SCALA 1:50

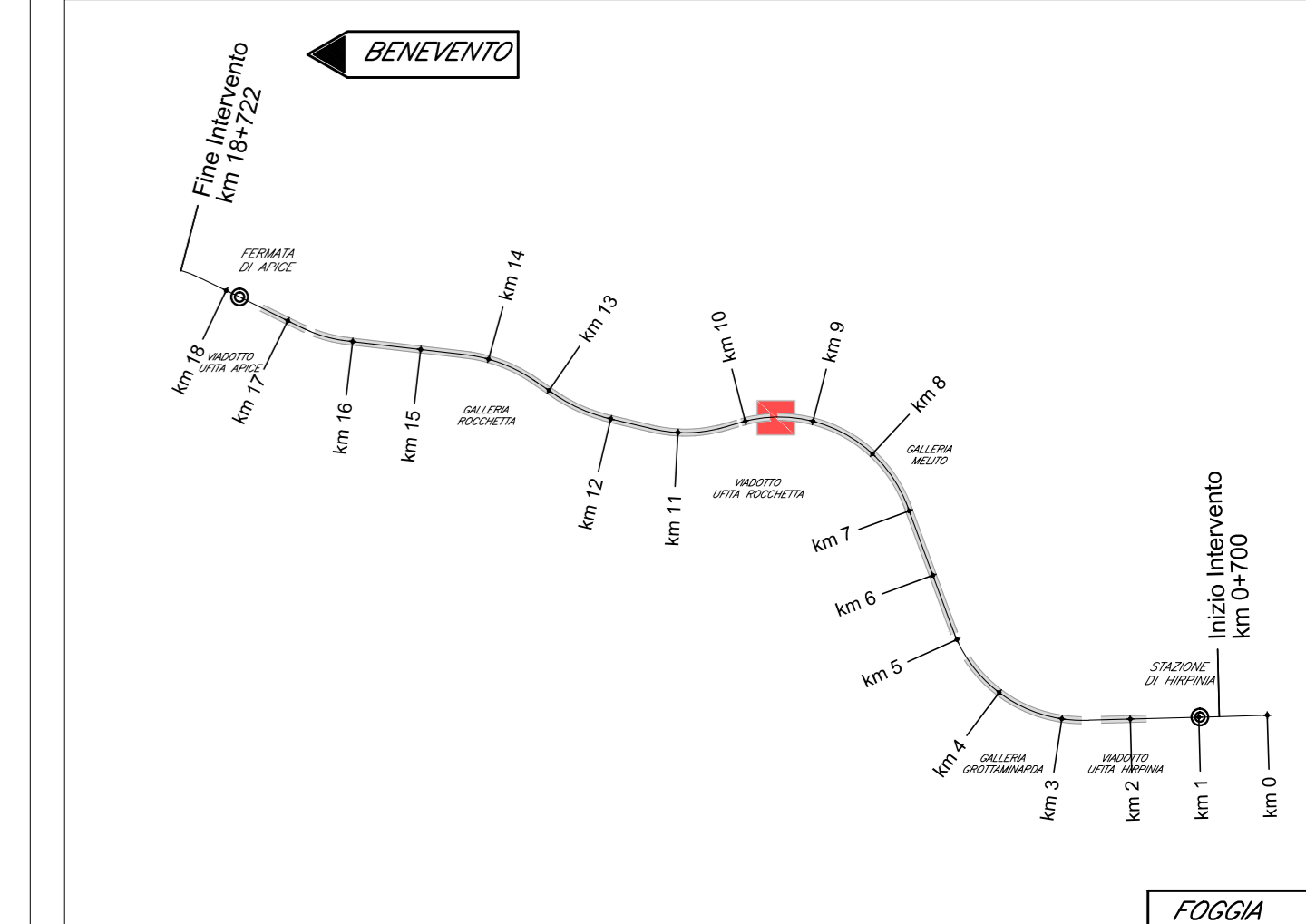


LEGENDA APPARECCHIATURE

GRUPPO DI PRESSURIZZAZIONE	
PE	BLOCCO GRUPPO DI PRESSURIZZAZIONE COMPOSTO DA ELETTROPOMPA PRINCIPALE ED ELETTROPOMPA DI COMPENSAZIONE, STRUTTURA DI SOSTEGNO, QUADRI ELETTRICI, COLLETTORI, VALVOLE E CIRCUITO DI COMANDO
SP	BLOCCO GRUPPO DI PRESSURIZZAZIONE COMPOSTO DA MOTOPOMPA PRINCIPALE, STRUTTURA DI SOSTEGNO, BATTERIE E CARICABATTERIE, QUADRI ELETTRICI, COLLETTORI, VALVOLE E CIRCUITO DI COMANDO
MT	SERBATOIO GASOLIO MOTOPOMPA
MI	KIT MISURATORE DI PORTATA - 0max=72 m³/h
A SERVIZIO DELLA RISERVA IDRICA	
LV	INDICATORE DEL LIVELLO A VASI COMUNICANTI CON SENSORI DI STATO PER MINIMO, 2/3 MASSIMO
PS	ELETTROPOMPA SOMMERSA PER SVUOTAMENTO VASCA
VALVOLA A DILUVIO	
ST	STAZIONE DI CONTROLLO IRRADIANTE IRRADIANTE
VD	VALVOLA A DILUVIO DN 100
CB	CAMPANA IDRICA
A SERVIZIO DEL LOCALE TECNICO	
QA	QUADRO GENERALE DI ALIMENTAZIONE CENTRALE DI PRESSURIZZAZIONE CON SCHEDE INOUT PER SISTEMA DI SUPERVISIONE
PD	ELETTROPOMPA SOMMERSA PER DRENAGGIO LOCALE TECNICO
TE	TERMOCONVETTORE ELETTRICO P=6000 W - A DUE STADI
ME	ESTRATTORE CENTRIFUGO A BOCCHE RETTANGOLARI IN LINEA CON MOTORE ELETTRONICO Q=1500 rpm - H=10 Pa - P=1023 W - 230 V - 50 Hz
EA	ESTINTORE A POLVERE DA 6 kg CON CAPACITA' ESTINGUENTE 34A-23B-C
ES	ESTINTORE A CO2 DA 5 kg CON CAPACITA' ESTINGUENTE 133B

LEGENDA SIMBOLI

---	TUBAZIONE RETI IDRANTI (FIRE HYDRANT)
---	TUBAZIONE RETI IDRANTI A SECCO (DRY FIRE HYDRANT)
---	TUBAZIONE RETI SPRINKLER (FIRE SPRINKLER)
---	TUBAZIONE CARICO SERBATOIO (CHARGE TANK)
---	TUBAZIONE RICARICO POMPE
---	TUBAZIONE ACQUA FREDDA DI RAFFREDDAMENTO (COLD WATER)
---	TUBAZIONE ACQUA CALDA DI RAFFREDDAMENTO (HOT WATER)
---	TUBAZIONE SCARICO ACQUE GRIGIE (GREY WATER SEWAGE)
---	TUBAZIONE SCARICO TROPPO PIENO SERBATOIO (OVERFULL DISCHARGE)
---	TUBAZIONE MONTANTE (AL PIANO SUPERIORE)
---	TUBAZIONE DISCENDENTE (AL PIANO INFERIORE)
---	TUBAZIONE VERTICALE PASSANTE (DAL PIANO INFERIORE AL PIANO SUPERIORE)
---	CAMBIO DI QUOTA DELLA TUBAZIONE SULLO STESSO PIANO
---	DERIVAZIONE TUBAZIONE
---	GIUNZIONE (SIMBOLO GENERICI)
---	VALVOLA DI FONDO
---	EROGATORE PER IMPIANTO A SPEGNIMENTO AD ACQUA (SPRINKLER)
---	ESTINTORE PORTATILE
---	SEGNALE PER ATTREZZATURA ANTINCENDIO: ESTINTORE, COLORE BIANCO SFONDO ROSSO
---	SENSORE ANTIALLAGAMENTO
---	TERMOSTATO DA AMBIENTE
---	UMIDOSTATO DA AMBIENTE
---	TERMOCONVETTORE ELETTRICO
---	IMPIANTO DI ESTRAZIONE ARIA
---	GRIGLIA DI RIPRESA AD INSTALLAZIONE VERTICALE
---	GRIGLIA DI ESPULSIONE AD INSTALLAZIONE VERTICALE
---	GRIGLIA DI RIPRESA QUADRANGOLARE AD INSTALLAZIONE ORIZZONTALE SOTTO CANALE
---	CONDUTTURE QUADRANGOLARE PER ARIA
---	CONDUTTURE QUADRANGOLARE AD INSTALLAZIONE VERTICALE
---	CONDUTTURE QUADRANGOLARE AD INSTALLAZIONE ORIZZONTALE SOTTO CANALE
---	VENTILATORE / ESTRATTORE ASCENDENTE PER ARIA
---	QUADRO ELETTRICO
---	SIRENA ALLARME CON AVVISATORE OTTICO
---	FORMOMETRIE



LEGENDA INDICATORI

INDICATORE TUBAZIONE	
---	DIAMETRO TUBAZIONE (mm)
---	CODICE COIBENTAZIONE (SE NON COIBENTATO)
---	ULTERIORI SPECIFICAZIONI
---	INDICATORE BOCCHETTE ARIA
---	BASE O DIAMETRO NOMINALE (mm)
---	ALTEZZA NOMINALE (mm)
---	ULTERIORI INDICAZIONI
---	INDICATORE CANALI ARIA
---	DIMENSIONI (mm)
---	ULTERIORI SPECIFICAZIONI

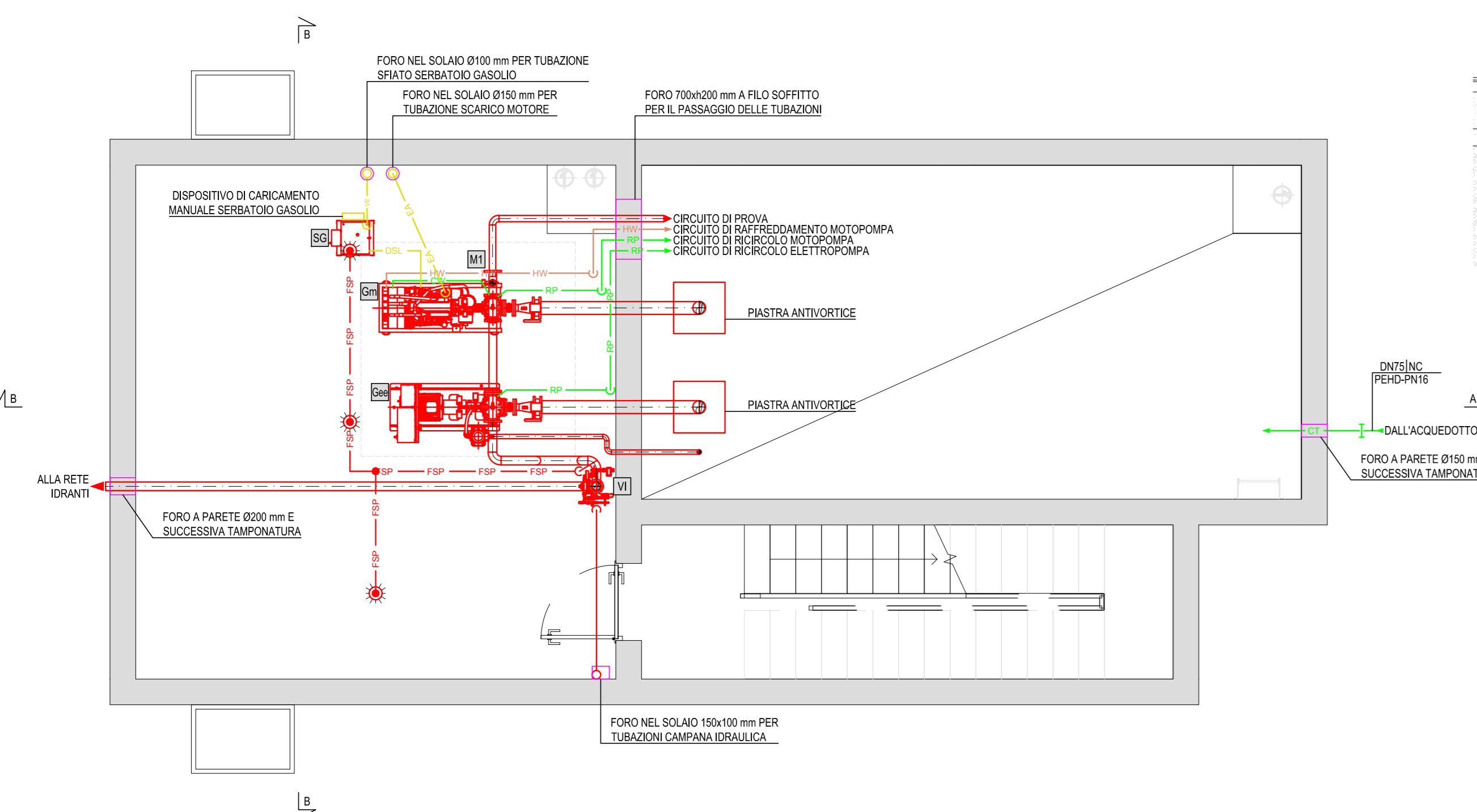
TABELLA MATERIALI TUBAZIONI

SIGLA	MATERIALE
FEC2n	ACCIAIO ZINCATO - UNI EN 10255 SERIE MEDIA
FACC	ACCIAIO INOSSIDABILE - UNI EN 10217-7
PEHD	POLIETILENE AD ALTA DENSITA' PER FLUIDI IN PRESSIONE - UNI EN 12201
PVC	POLIVINILCLORURO PER TUBAZIONI DI SCARICO ESTERNE EDIFICI - UNI EN 1401-1

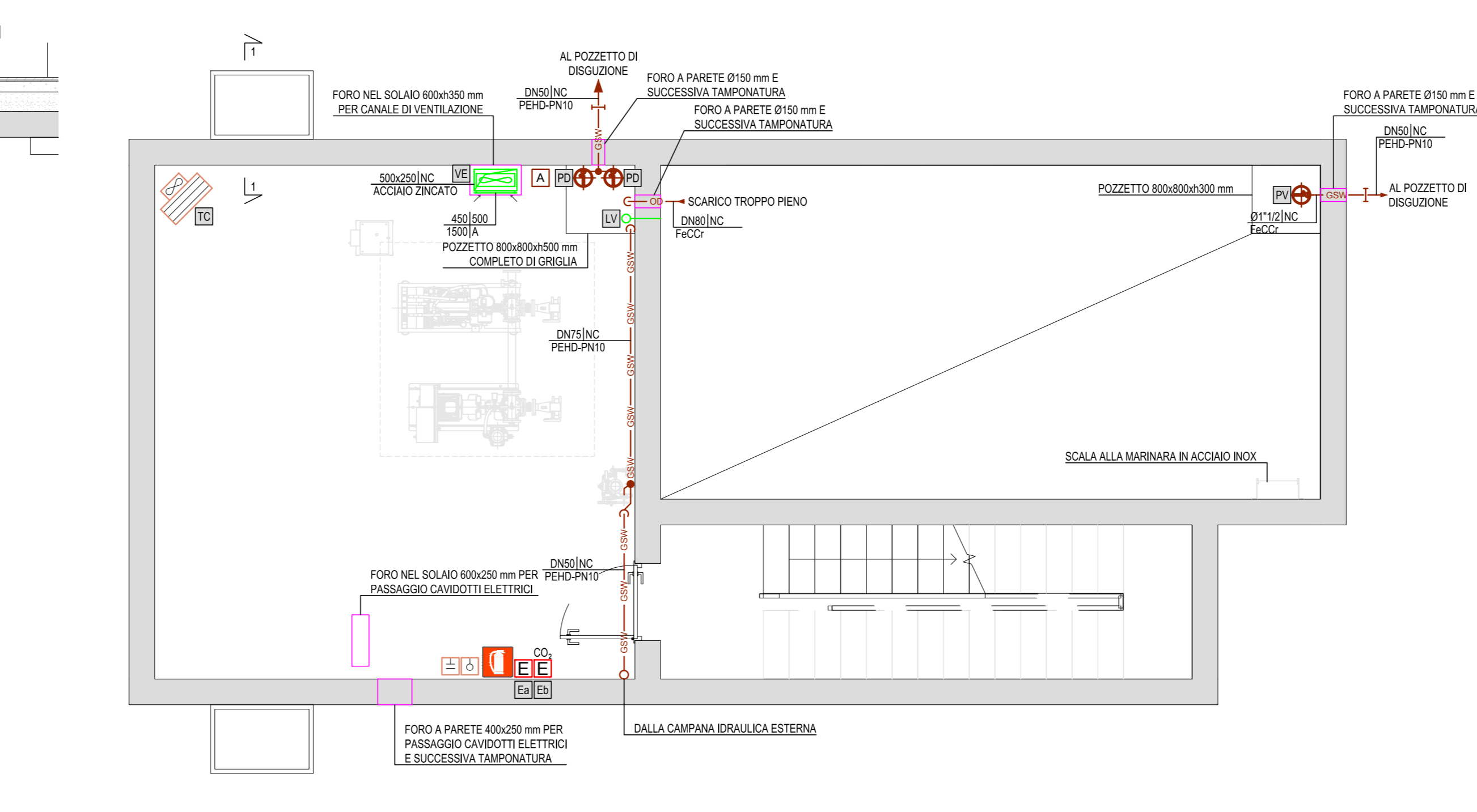
NOTE

NOTE:  
- LE DIMENSIONI DELLE TUBAZIONI E IL VALVOLAME DA INSTALLARE SONO INDICATE NELLA TAVOLA "SCHEMA FUNZIONALE" ALLA QUALE SI RINVIA PER I DETTAGLI  
- ULTERIORI SPECIFICHE SONO INDICATE NELLA TAVOLA "TIPOLOGICI DI INSTALLAZIONE E DATI APPARECCHIATURE" ALLA QUALE SI RINVIA PER I DETTAGLI  
- LE DIMENSIONI DEL CONDOTTO DI SCARICO FUMI MOTOPOMPA E DELLA TUBAZIONE DI VENTILAZIONE SERBATOIO GASOLIO SARANNO DEFINITE IN FASE DI REALIZZAZIONE DAL FORNITORE DEL GRUPPO DI PRESSURIZZAZIONE  
- LE QUOTE SONO ESPRESSE IN METRI

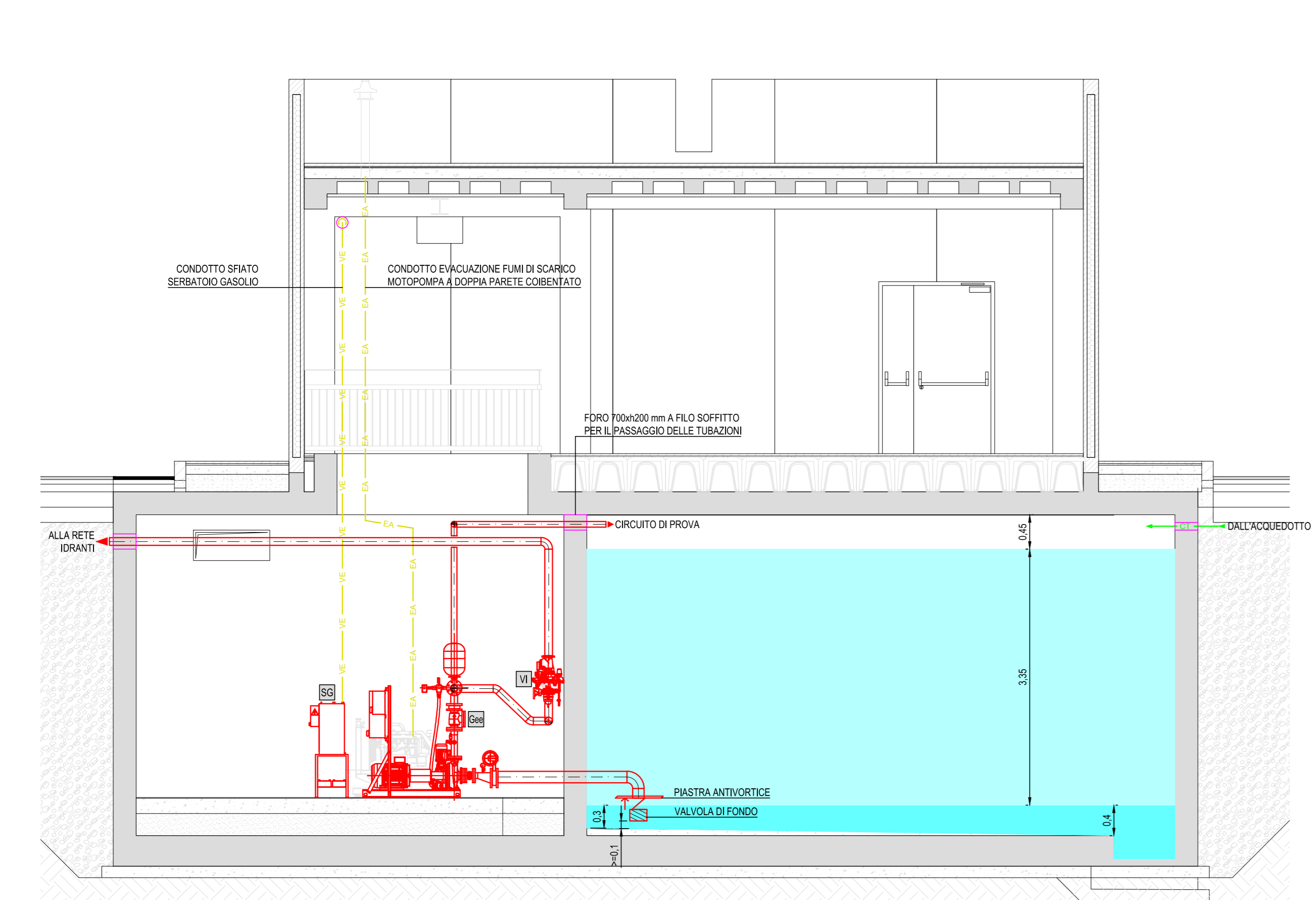
DISPOSIZIONE IMPIANTI PRINCIPALI  
PIANO INTERRATO - SCALA 1:50



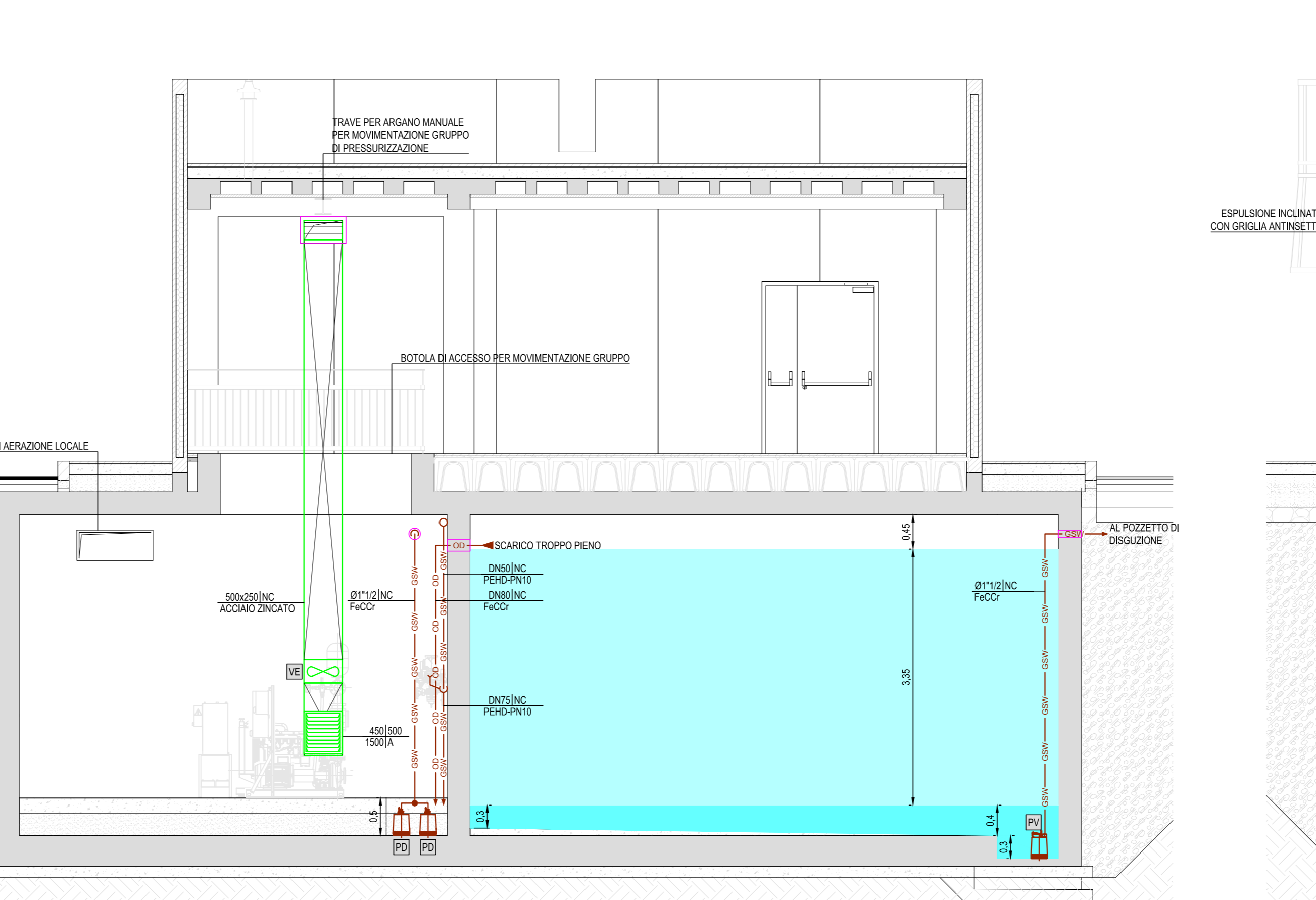
DISPOSIZIONE IMPIANTI DI COMPLEMENTO  
PIANO INTERRATO - SCALA 1:50



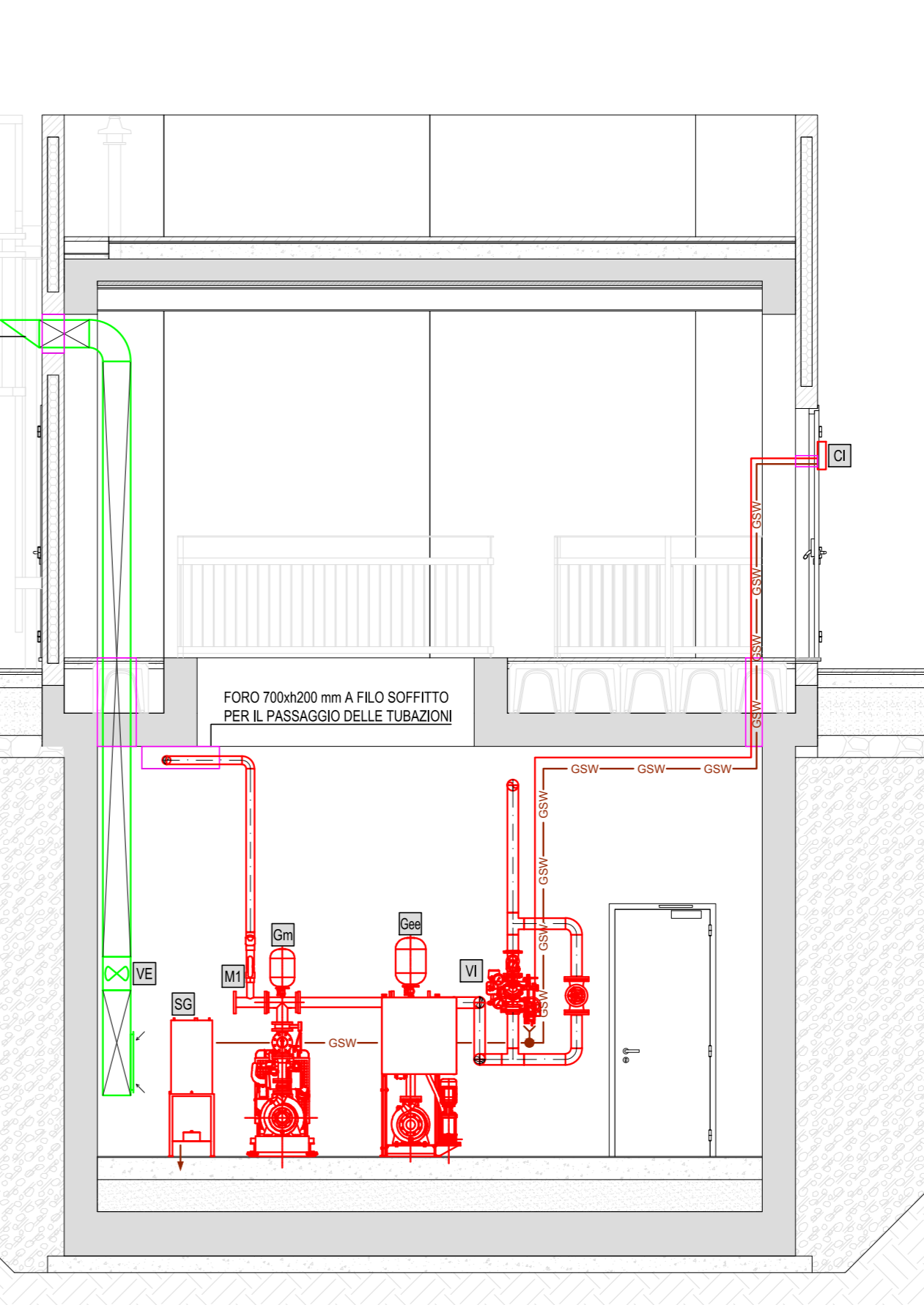
DISPOSIZIONE IMPIANTI PRINCIPALI  
SEZIONE A-A - SCALA 1:50



DISPOSIZIONE IMPIANTI DI COMPLEMENTO  
SEZIONE A-A - SCALA 1:50



DISPOSIZIONE DI ALCUNI IMPIANTI  
SEZIONE B-B - SCALA 1:50



COMMITTENTE: RFI - ROTE FERROVIARIA ITALIANA - GRUPPO FERROVIE DELLO STATO ITALIANO

DIREZIONE LAVORI: ITALFERR - GRUPPO FERROVIE DELLO STATO ITALIANO

APPALTAZIONE: HirpiniaAV

PROGETTAZIONE: MANDATARIA: ROCKSOIL S.p.A. MANDANTI: NETENGINEERING, Alpina S.p.A.

PROGETTO ESECUTIVO

ITINERARIO NAPOLI - BARI RADDOPPIO TRATTA APICE - ORSARA I LOTTO FUNZIONALE APICE - HIRPINIA IMPIANTI INDUSTRIALI IM05 - FABBRICATI - FA05 IMPIANTO FIRE FIGHTING POINT Layout impiantistico centrale di pompaggio

APPALTAZIONE	DIREZIONE DELLA PROGETTAZIONE	PROGETTISTA							
Consorto HIRPINIA AV Il Direttore Tecnico Ing. Vincenzo Morale 10/06/2020	Il Responsabile integrazione fra le varie prestazioni specialistiche Ing. G. Casarri	Alpina S.p.A. Ing. Paola Erba							
COMMESSA	LOTTO	FASE	ENTE	TIPO DOC.	OPERAZIONE	DISCIPLINA	PROGR.	REV.	SCALA:
IF28	01	E	ZZ	PB	IT0500	001	B		1:50
Rev.	Descrizione	Redatto	Data	Verificato	Data	Approvato	Data	Autorizzato	Data
A	Emissione per consegna	U. Bergamini	21/03/2020	P. Penella	21/03/2020	M. Veronesi	21/03/2020	Ing. Paola Erba	
B	Emissione per servizio	U. Bergamini	10/06/2020	P. Penella	10/06/2020	M. Veronesi	10/06/2020		