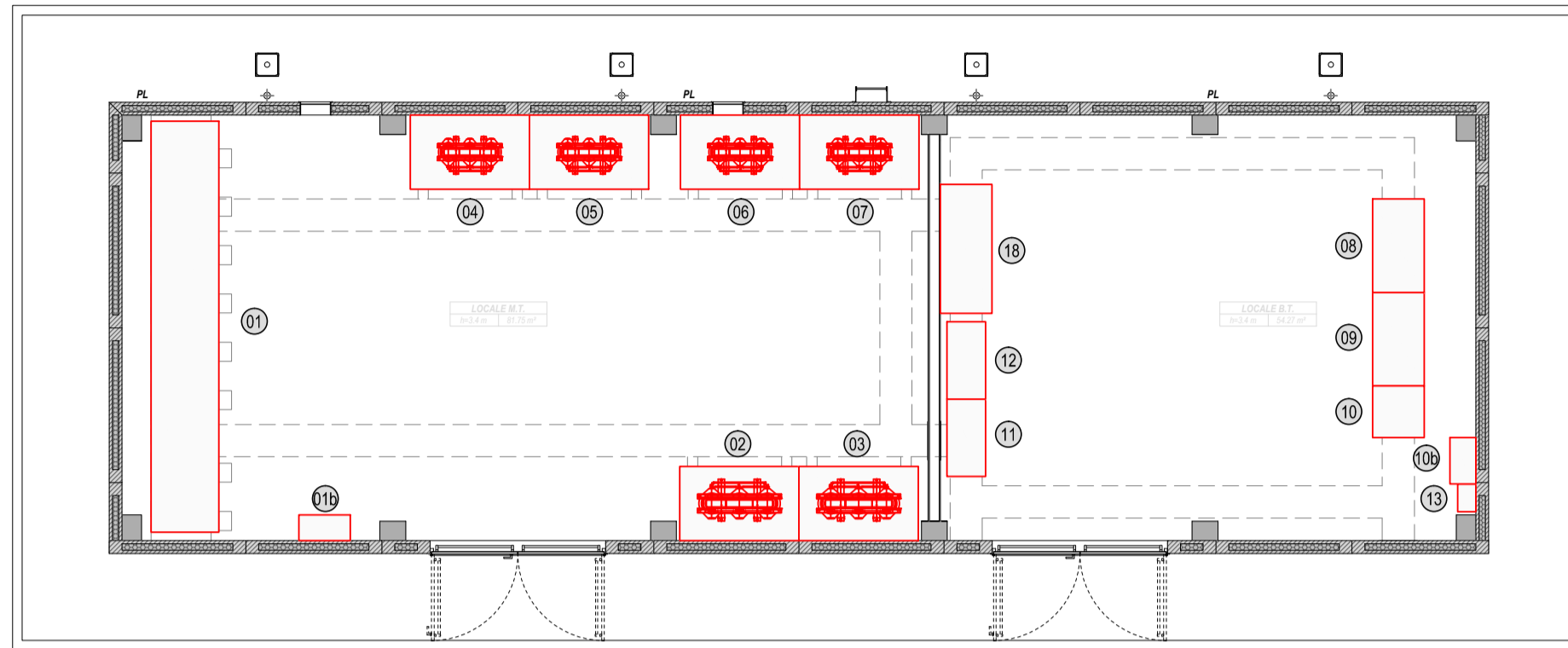
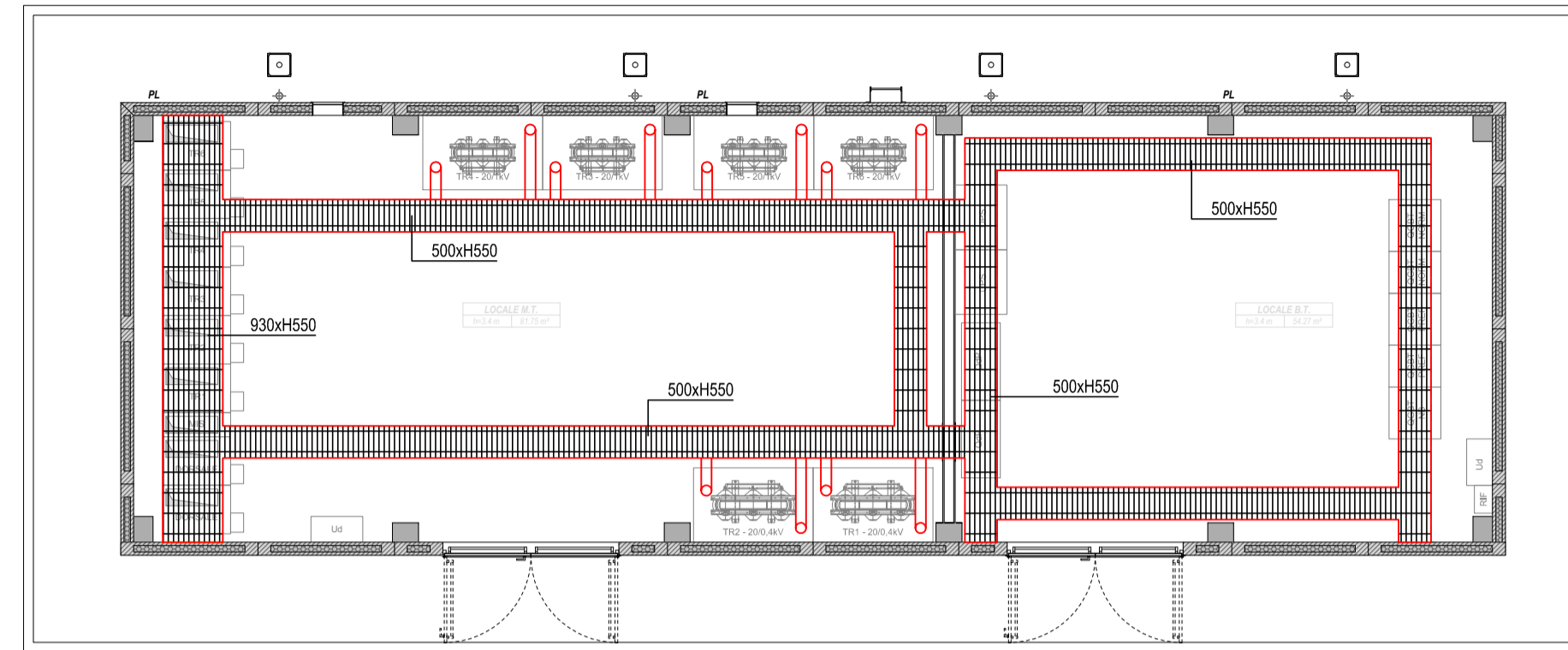


PIANTA FABBRICATO FA03A

PIANTE DISPOSIZIONE APPARECCHIATURE

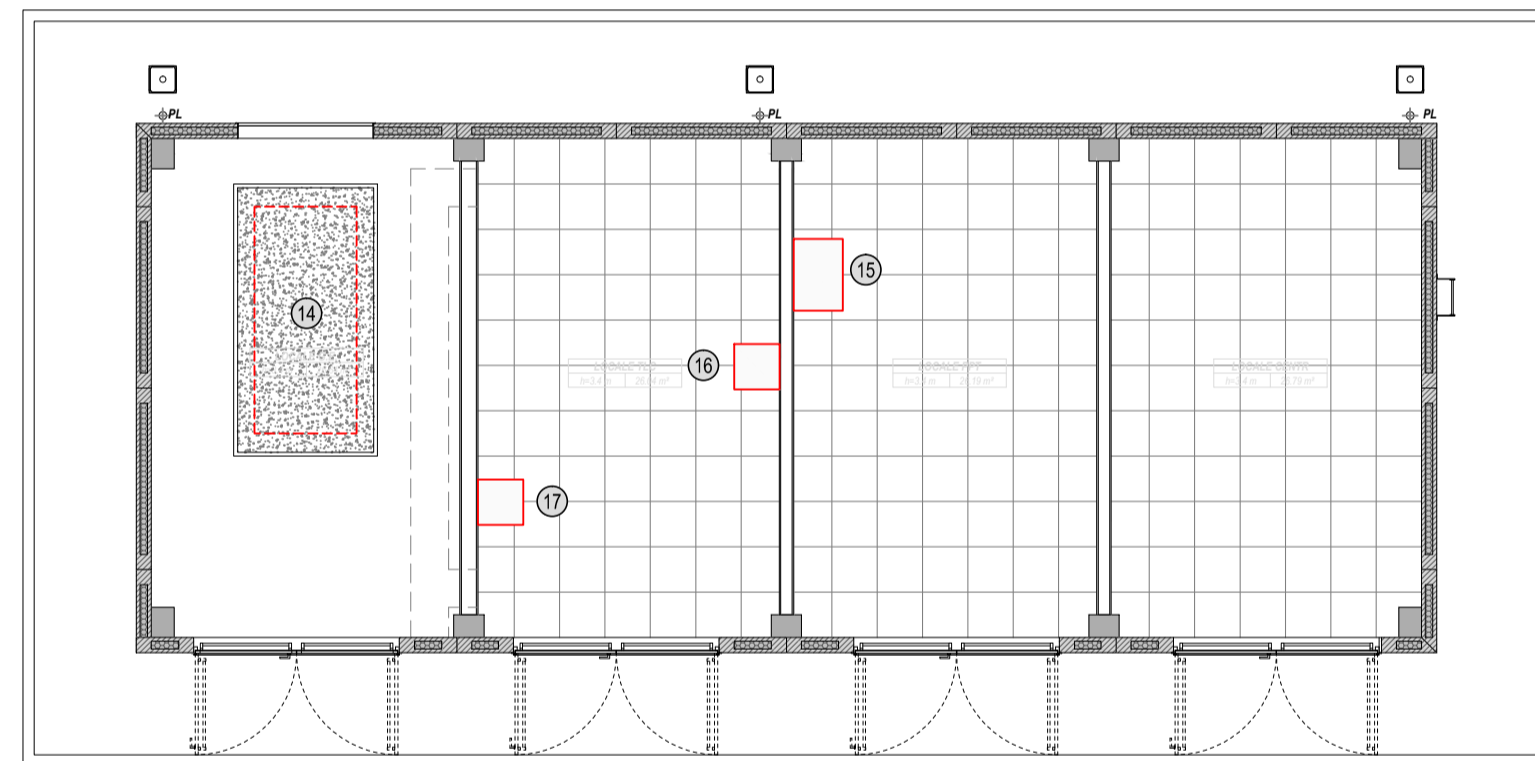


PIANTE DISPOSIZIONE CUNICOLI/CAVIDOTTI A PAVIMENTO

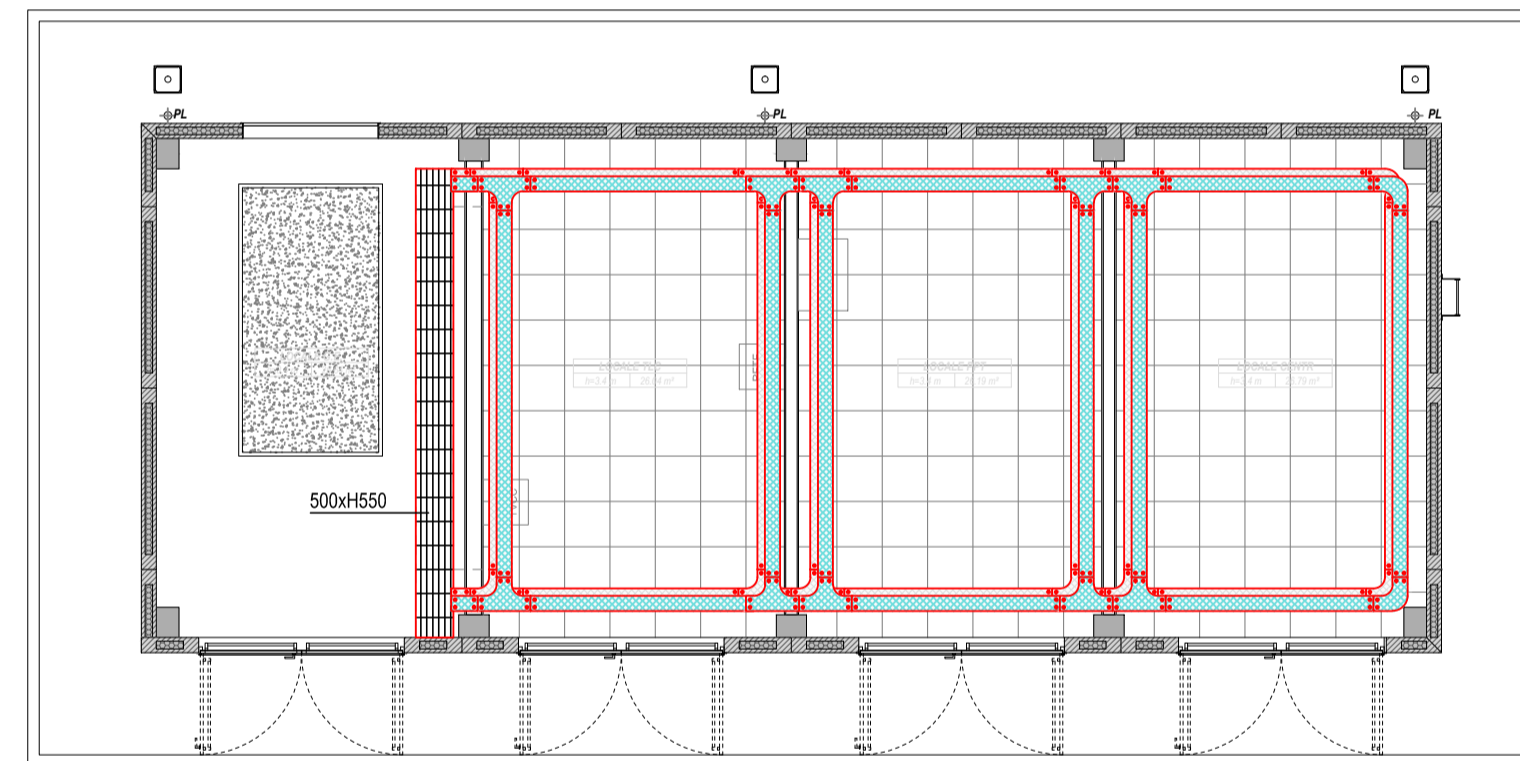


PIANTA FABBRICATO FA03B

PIANTE DISPOSIZIONE APPARECCHIATURE



PIANTE DISPOSIZIONE CUNICOLI/CAVIDOTTI A PAVIMENTO



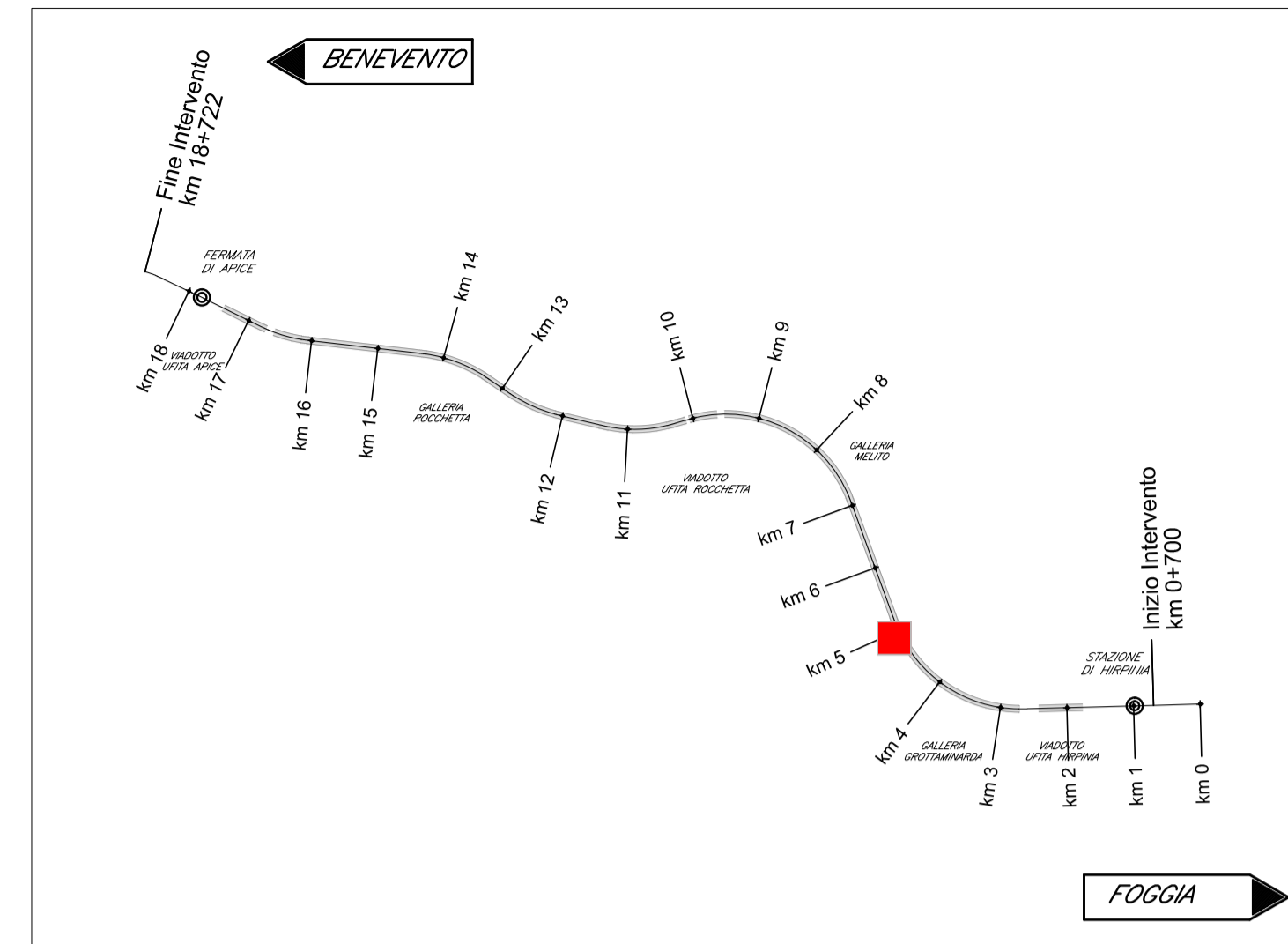
LEGENDA APPARECCHIATURE

01	QUADRO ELETTRICO DI MEDIA TENSIONE
02	UNITÀ DI QUADRO (Uq) (QUADRO DI MEDIA TENSIONE)
03	TRASFORMATORE 1 MT/BT (20/0.4kV)
04	TRASFORMATORE 2 MT/BT (20/0.4kV)
05	TRASFORMATORE 3 MT/BT (20/1kV)
06	TRASFORMATORE 4 MT/BT (20/1kV)
07	TRASFORMATORE 5 MT/BT (20/1kV)
08	TRASFORMATORE 6 MT/BT (20/1kV)
09	QUADRO GENERALE DI BASSA TENSIONE (SEZIONE NORMALE)
10	QUADRO GENERALE DI BASSA TENSIONE (SEZIONE PREFERENZIALE)
11	QUADRO GENERALE DI BASSA TENSIONE (SEZIONE NO-BREAK)
12	UNITÀ DI QUADRO (Uq) (QUADRO DI BASSA TENSIONE)
13	QUADRO DI PIAZZALE 1 QdP
14	QUADRO DI PIAZZALE 2 QdP
15	ARMADIO RIFASAMENTO AUTOMATICO
16	GRUPPO ELETTROGENO DEDICATO AGLI IMPIANTI DI SEGNALAMENTO FERROVIARIO (SIAP), NON OGGETTO DEL PRESENTE APPALTO
17	SERBATOIO GRUPPO ELETTROGENO DEDICATO AGLI IMPIANTI DI SEGNALAMENTO FERROVIARIO (SIAP), NON OGGETTO DEL PRESENTE APPALTO
18	QUADRO ELETTRICO LOCALE PPT
19	ARMADIO RACK - RETE DATI DI FABBRICATO
20	ARMADIO RACK TVCC
21	UPS CON BATTERIE

LEGENDA SIMBOLI

	CANALE/PASSERELLA A RETE 200x100mm, POSATA NEL PAVIMENTO TECNICO
	TUBO IN PE CORRUGATO, ANNEGATO NEL GETTO
	CUNICOLO PORTACAVI CON COPERTURA IN PANNELLI GRIGLIATI IN PRFV (PER ULTERIORI DETTAGLI SI VEDANO I CORRISPONDENTI ELABORATI CIVILI)

KEY-PLAN - Scala 1:10000



COMMITTENTE:  
**RFI**  
 RETE FERROVIARIA ITALIANA  
 GRUPPO FERROVIE DELLO STATO ITALIANE

DIREZIONE LAVORI:  
**ITALFERR**  
 GRUPPO FERROVIE DELLO STATO ITALIANE

APPALTATORE:  
 CONSORZIO:  
**HirpiniaAV**

SOCI:  
**salini impregilo** **ASTALDI**

PROGETTAZIONE:  
 MANDATARIA:  
**ROKSOUL** s.p.a.

MANDANTI:  
**NETENGINEERING** **Alpina** s.p.a.

PROGETTO ESECUTIVO

**ITINERARIO NAPOLI - BARI**  
**RADDOPPIO TRATTA APICE - ORSARA**  
**I LOTTO FUNZIONALE APICE - HIRPINIA**  
 IMPIANTO LUCE E FORZA MOTRICE  
 IE03 - FABBRICATI - FA03

Layout cabina MT/BT

APPALTATORE	DIRETTORE DELLA PROGETTAZIONE	PROGETTISTA
Consorzio HIRPINIA AV Il Direttore Tecnico Ing. Vincenzo Mottolillo 10/06/2020	Il Responsabile integrazione fra le varie prestazioni specialistiche Ing. G. Cassani	<b>Alpina</b> s.p.a. Ing. Paola Erba

COMMESSA	LOTTO	FASE	ENTE	TIPO DOC.	OPERADISCIPLINA	PROGR.	REV.	SCALA:
IF28	01	E	ZZ	PB	LF0300	001	B	1:100

Rev.	Descrizione	Redatto	Data	Verificato	Data	Approvato	Data	Autorizzato Data
A	Emissione per consegna	F. Fantinato	21/02/2020	P. Perrotta	21/02/2020	M. Vernaleone	21/02/2020	Ing. Paola Erba
B	Emissione per istruttoria	F. Fantinato	10/06/2020	P. Perrotta	10/06/2020	M. Vernaleone	10/06/2020	