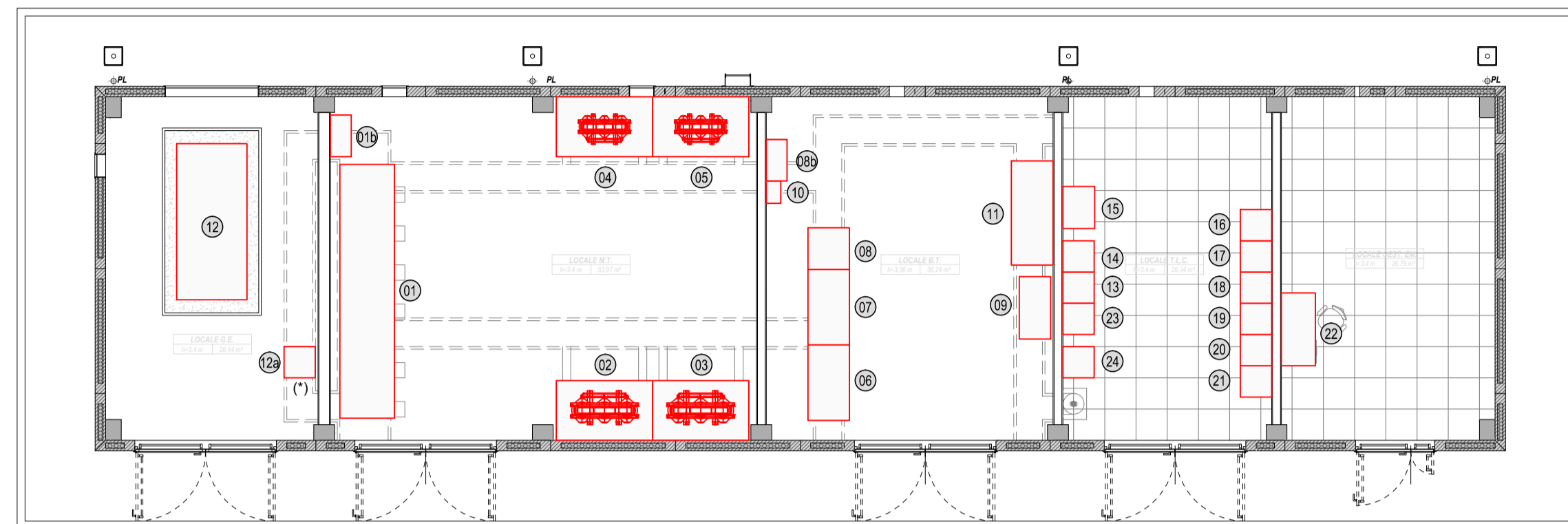
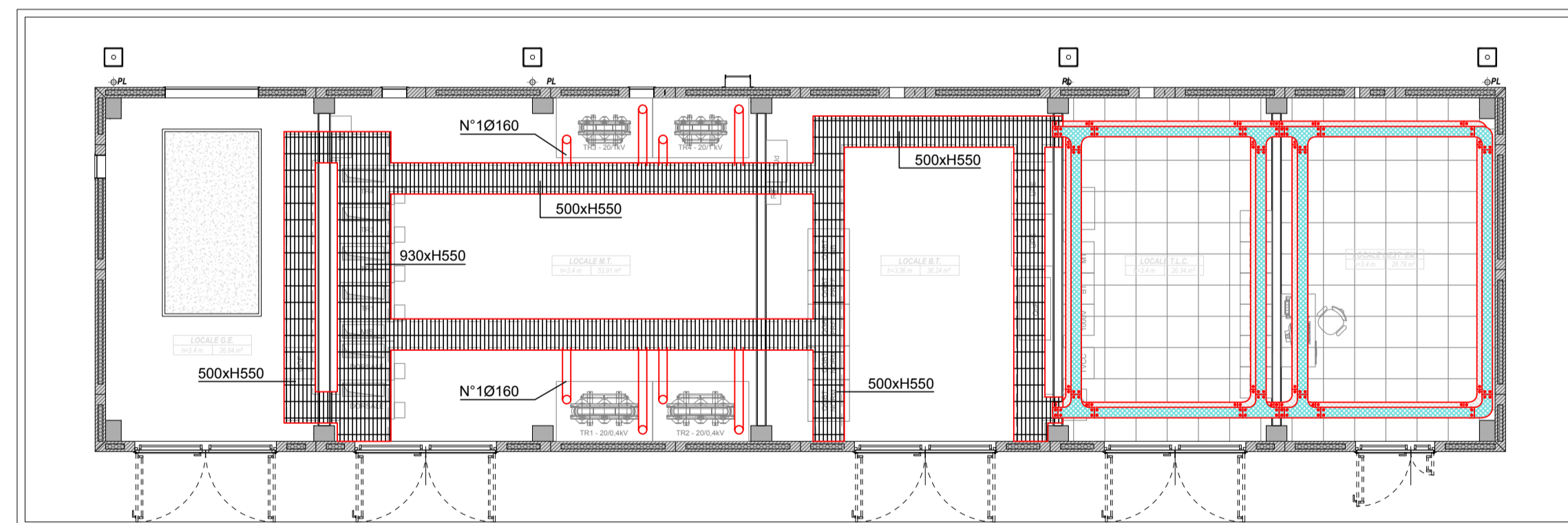


FABBRICATO FA08A
PIANTA DISPOSIZIONE APPARECCHIATURE



FABBRICATO FA08A - PIANTE DISPOSIZIONE
CUNICOLI/CAVIDOTTI A PAVIMENTO



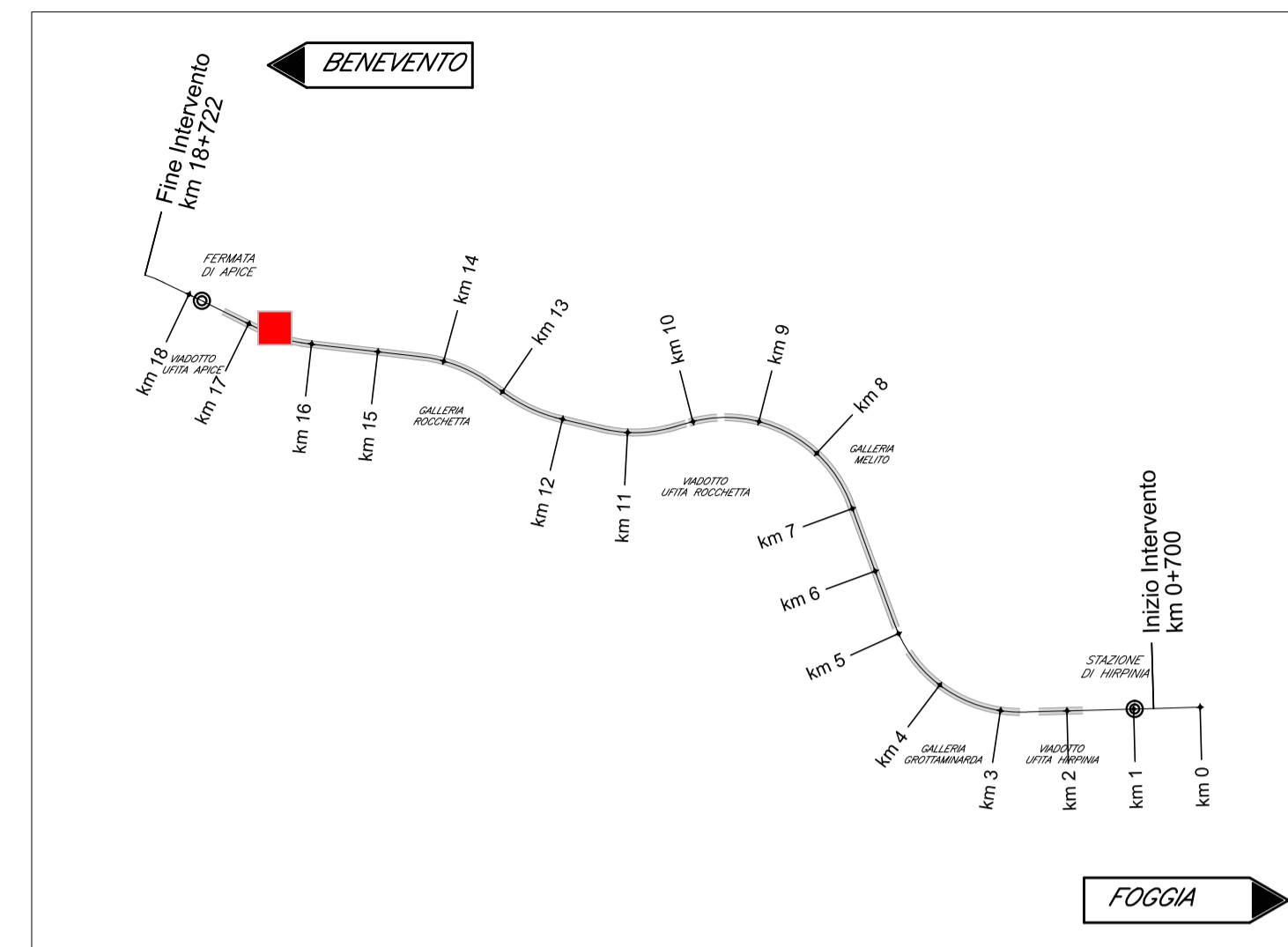
LEGGENDA APPARECCHIATURE

01	QUADRO ELETTRICO DI MEDIA TENSIONE
01a	UNITÀ DI QUADRO (Uq) (QUADRO DI MEDIA TENSIONE)
02	TRASFORMATORE 1 MT/BT (20/0.4kV)
03	TRASFORMATORE 2 MT/BT (20/0.4kV)
04	TRASFORMATORE 3 MT/BT (20/1kV)
05	TRASFORMATORE 4 MT/BT (20/1kV)
06	QUADRO GENERALE DI BASSA TENSIONE (SEZIONE NORMALE)
07	QUADRO GENERALE DI BASSA TENSIONE (SEZIONE PREFERENZIALE)
08	QUADRO GENERALE DI BASSA TENSIONE (SEZIONE NO-BREAK)
09	UNITÀ DI QUADRO (Uq) (QUADRO DI BASSA TENSIONE)
10	QUADRO DI PIAZZALE QdP
11	ARMADIO RIFASAMENTO AUTOMATICO
12	UPS CON BATTERIE
13	GRUPPO ELETTOGENO
14	QUADRO ELETTRICO GRUPPO ELETTOGENO
15	SERBATOIO GRUPPO ELETTOGENO
16	ARMADIO FRONT-END BT
17	ARMADIO FRONT-END MT
18	UNITÀ DI COMANDO E CONTROLLO PRINCIPALE PER ENTI TE (UCP) (SISTEMA STES)
19	ARMADIO RACK 1 - ARRIVO FIBRE OTTICHE DA BINARIO PARI
20	ARMADIO RACK 2 - RETE DATI
21	ARMADIO RACK 3 - TRASPORTO (Non oggetto del presente appalto)
22	ARMADIO RACK 4 - ALIMENTAZIONI QdE
23	ARMADIO RACK 5 - ARRIVO FIBRE OTTICHE DA BINARIO DISPARI
24	ARMADIO RACK 6 - SPVI
25	POSTAZIONE CLIENT SPVI
26	ARMADIO FRONT-END 1000V
27	ARMADIO RACK TVCC

LEGGENDA SIMBOLI

	CANALE/PASSERELLA A RETE 200x100mm, POSATA NEL PAVIMENTO TECNICO
	TUBO IN PE CORRUGATO, ANNEGATO NEL GETTO
	CUNICOLO PORTACAVI CON COPERTURA IN PANNELLI GRIGLIATI IN PRFV (PER ULTERIORI DETTAGLI SI VEDANO I CORRISPONDENTI ELABORATI CIVILI)

KEY-PLAN - Scala 1:10000



NOTE

(*) LE DIMENSIONI E LE CARATTERISTICHE DEL QUADRO SARANNO DEFINITE DAL COSTRUTTORE DEL GRUPPO ELETTOGENO

COMMITTENTE:
 RFI
RETE FERROVIARIA ITALIANA
GRUPPO FERROVIE DELLO STATO ITALIANE

DIREZIONE LAVORI:
 ITALFERR
GRUPPO FERROVIE DELLO STATO ITALIANE

APPALTATORE:
CONSORZIO:
 HirpiniaAV

SOCI:
 salini impregilo
 ASTALDI

PROGETTAZIONE:
MANDATARIA:
 ROKSOUL s.p.a.

MANDANTI:
 NETENGINEERING
 Alpina s.p.a.

PROGETTO ESECUTIVO

ITINERARIO NAPOLI - BARI
RADDOPPIO TRATTA APICE - ORSARA
I LOTTO FUNZIONALE APICE - HIRPINIA
IMPIANTO LUCE E FORZA MOTRICE
IE08 - FABBRICATI - FA08

Layout cabina MT/BT

APPALTATORE Consorzio HIRPINIA AV Il Direttore Tecnico Ing. Vincenzo Mottello 10/06/2020	DIRETTORE DELLA PROGETTAZIONE Il Responsabile integrazione fra le varie prestazioni specialistiche Ing. G. Cassani	PROGETTISTA Alpina s.p.a. Ing. Paola Erba
--	--	--

COMMESSA	LOTTO	FASE	ENTE	TIPO DOC.	OPERA/DISCIPLINA	PROGR.	REV.	SCALA:
IF28	01	E	ZZ	PB	LF0800	001	B	1:100

Rev.	Descrizione	Redatto	Data	Verificato	Data	Approvato	Data	Autorizzato Data
A	Emissione per consegna	F. Fantinato	21/02/2020	P. Perrotta	21/02/2020	M. Vernaleone	21/02/2020	Ing. Paola Erba
B	Emissione per istruttoria	F. Fantinato	10/06/2020	P. Perrotta	10/06/2020	M. Vernaleone	10/06/2020	
								10/06/2020